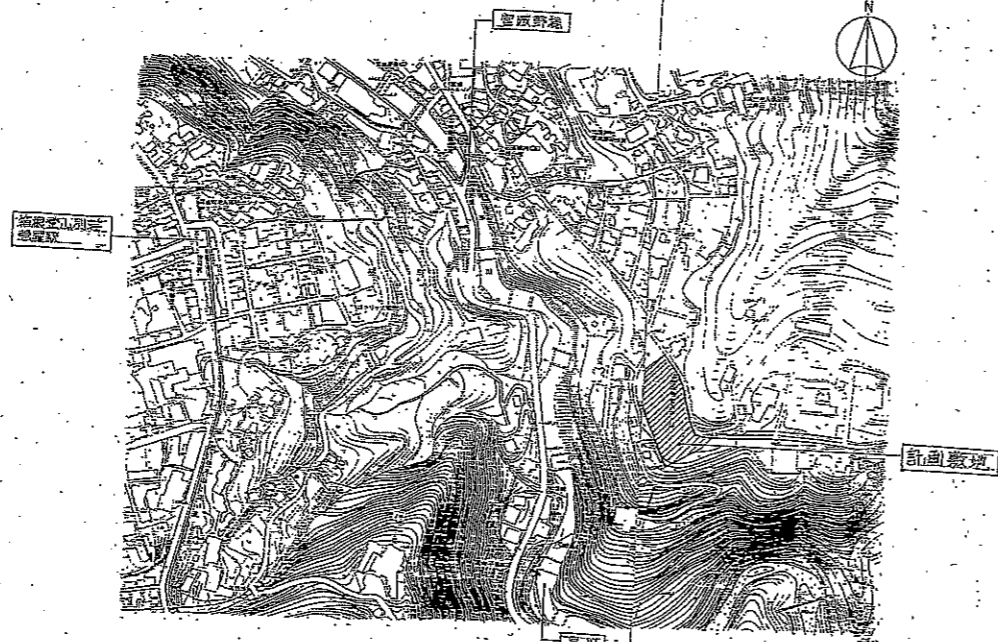
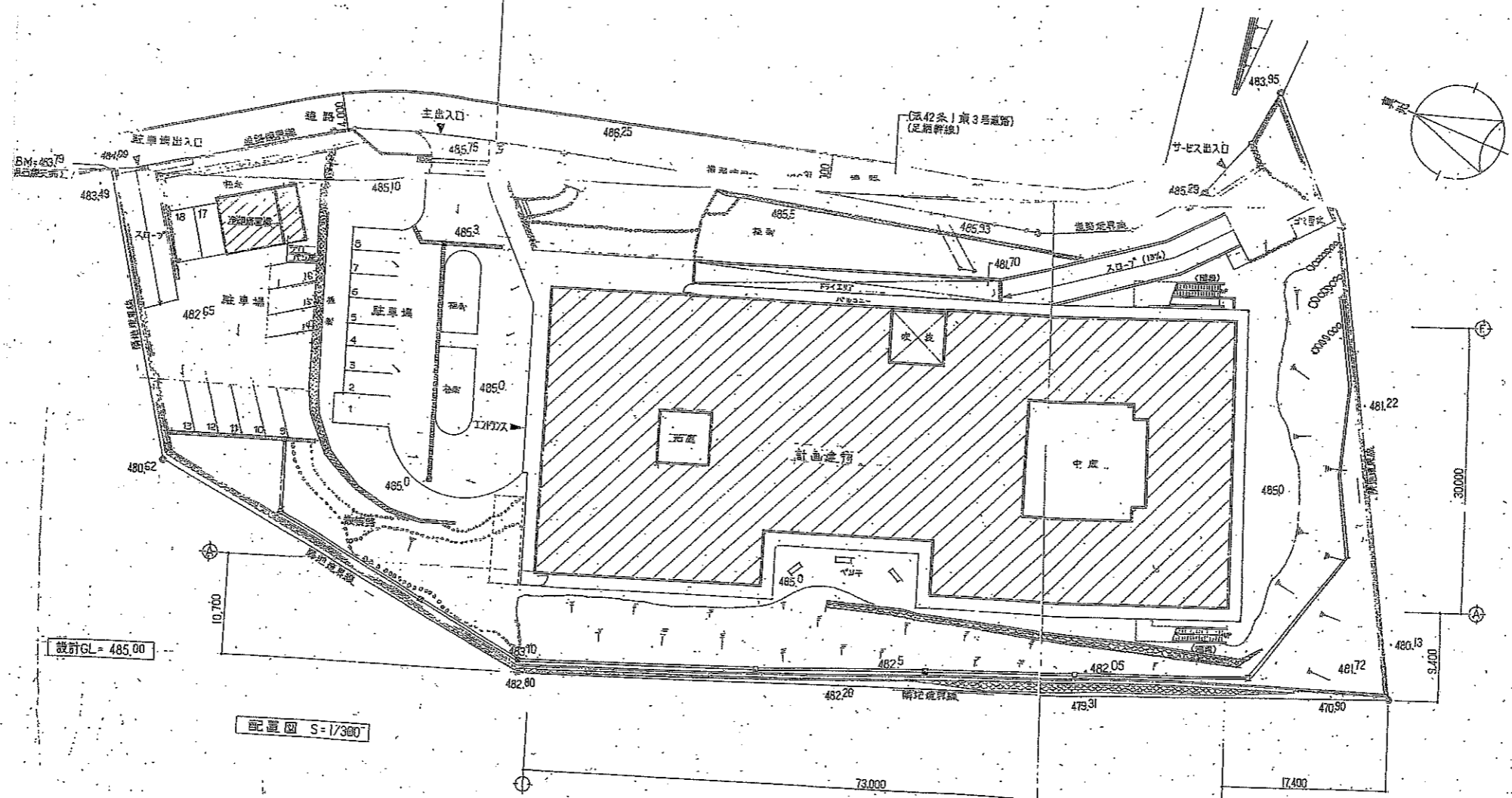


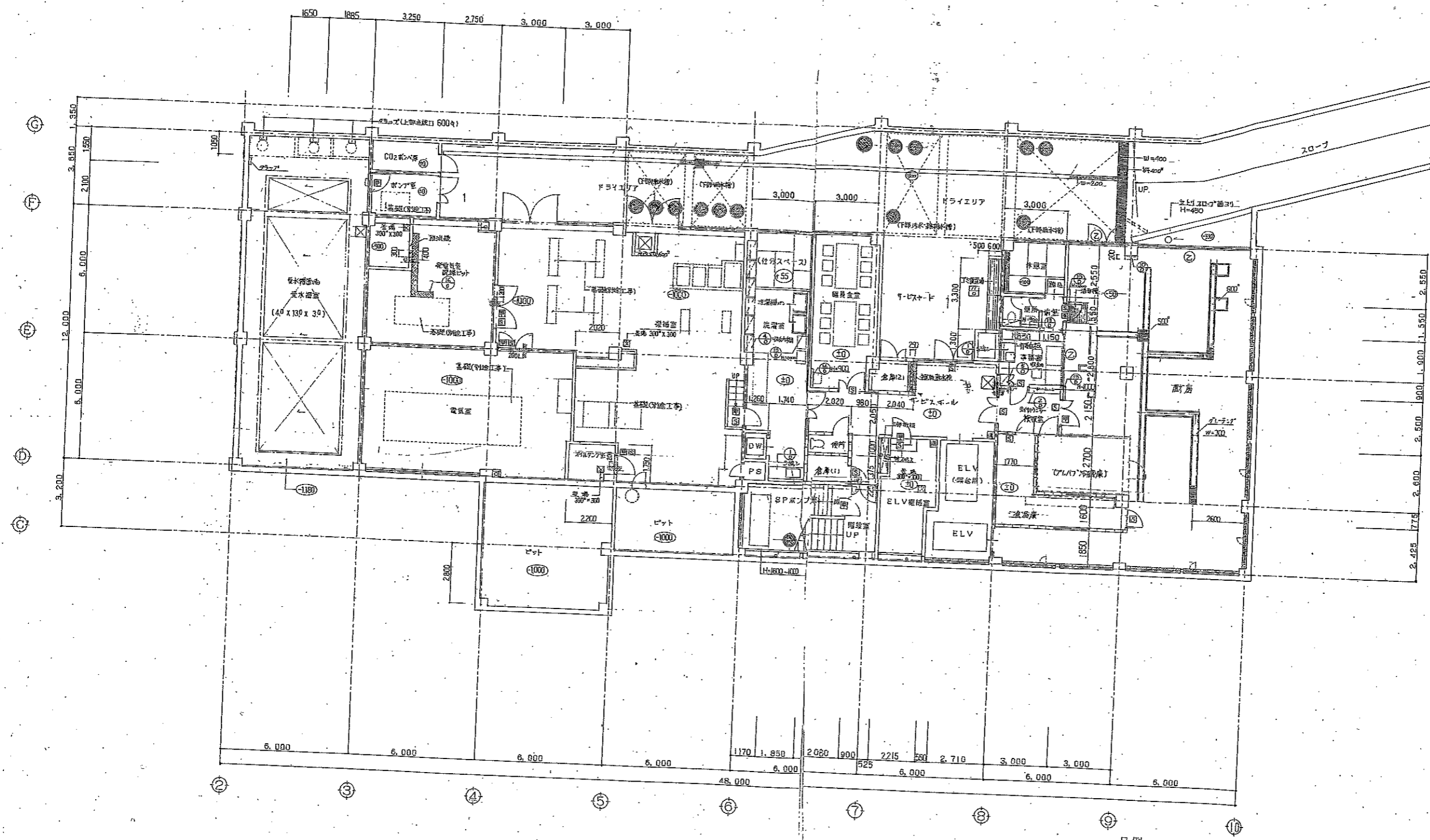
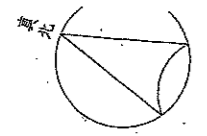
111091A04



付近見取図 S 1:5000



入所棟 配置図

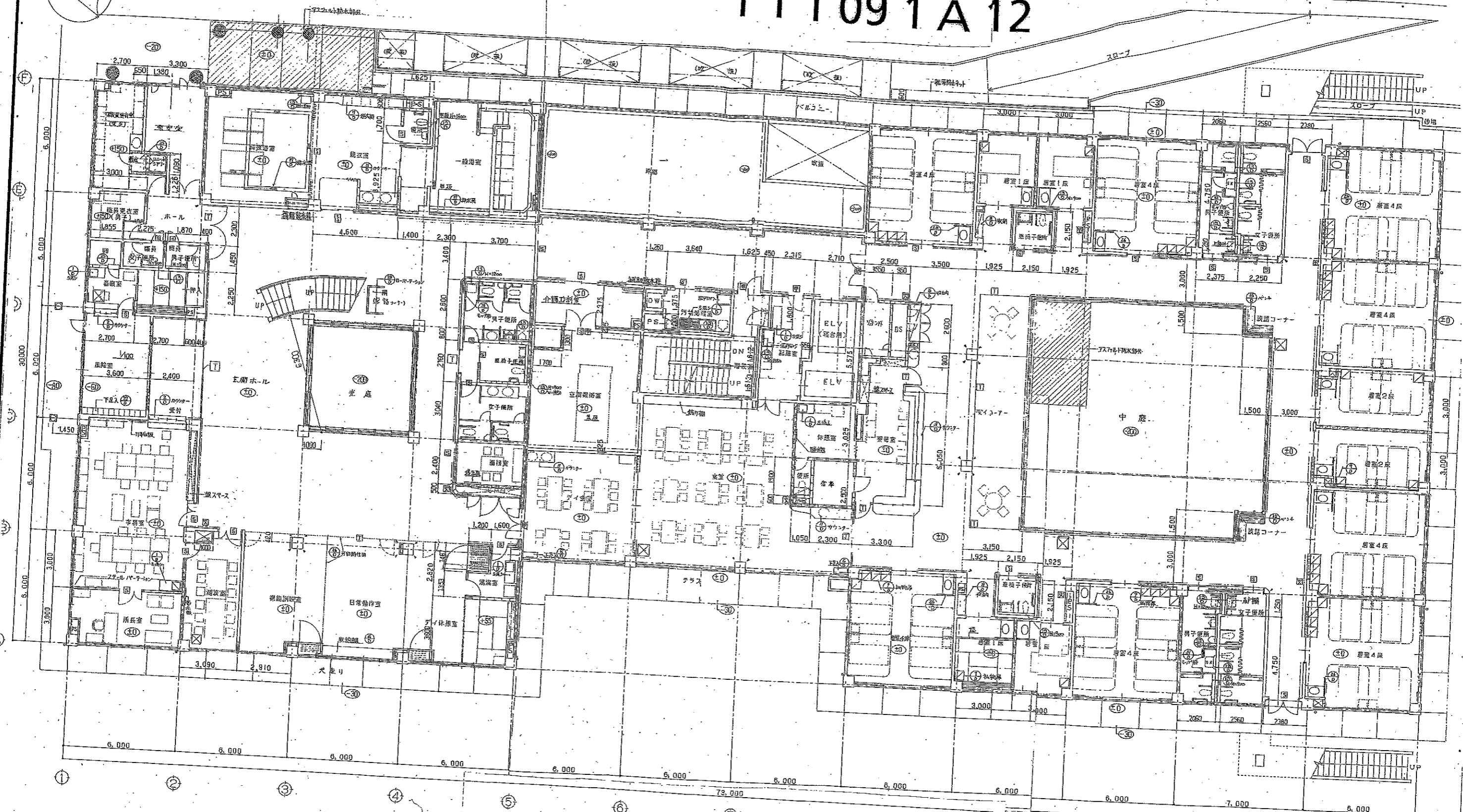


凡例

	コンクリート壁		ステンレス巻梯		消火警BOX
	CB壁壁		白壁		手摺+巻梯
	LGS壁(耐火)		指示板		手摺のみ
	LGS壁		甲種防火戸(標準)		天吊カーテンレール
	水給管		甲種防火戸(非常)		コーナーポスト
	レベル		乙種防火戸		床下点検口 600 [□]
	床下点検口(防臭型) 600 [□]		* PS, EPSハスラフ付込		

入所棟地階平面図

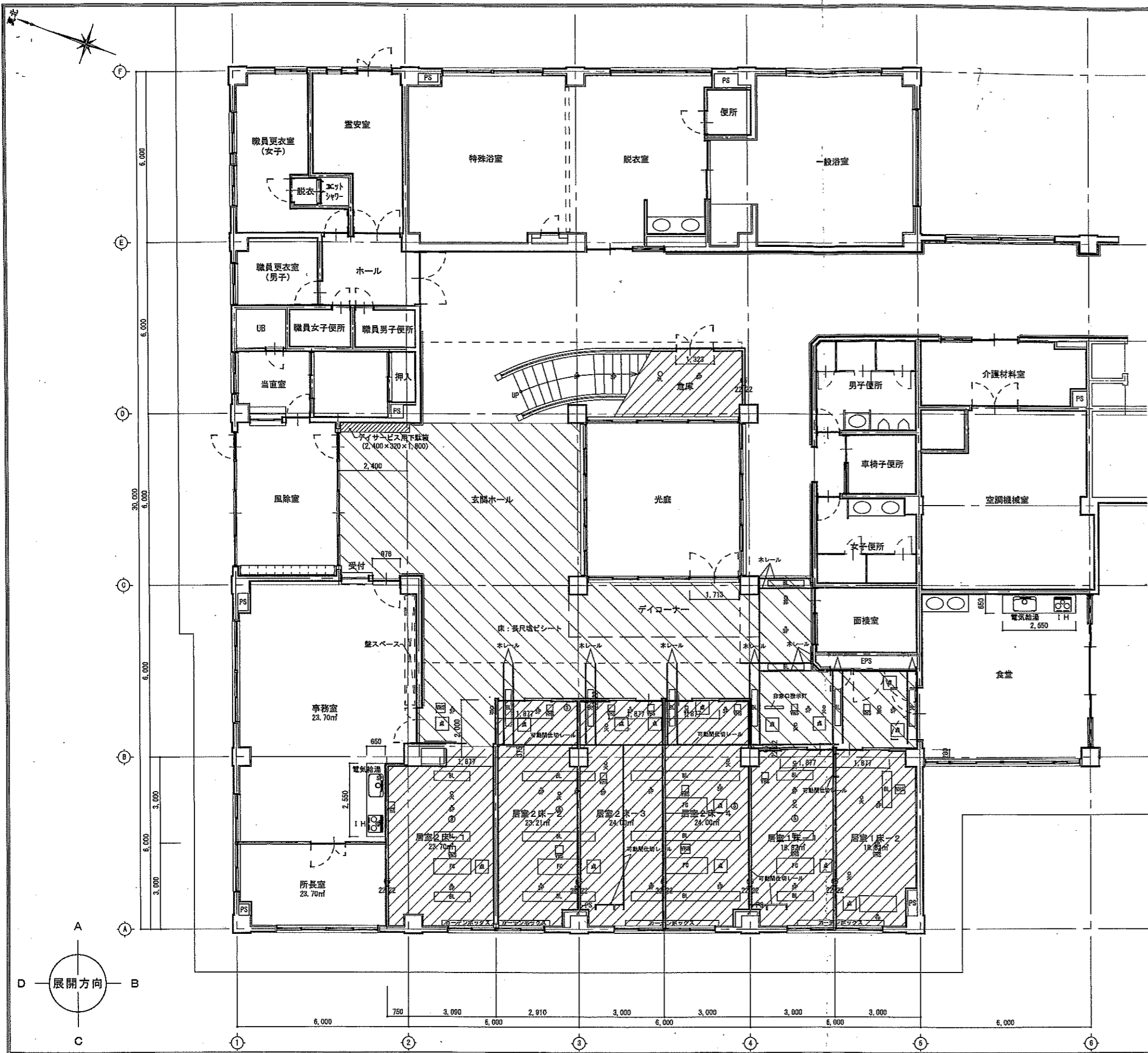
111091A12



概計 GL = 485.00
1 FL = 485.20

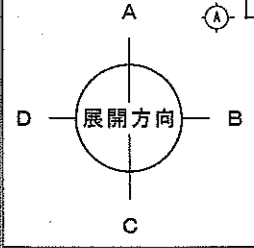
	コンクリート壁		ステンレス扉		消火器BOX
	CB壁		白扉		手摺+握摺
	LGS壁(耐火)		掲示板		手摺のみ
	LGS壁		甲種防火戸(常備)		天井カーテンレール
	木造扉		甲種防火戸(非常)		コーナーポスト
	ALC扉		乙種防火戸		PS-eps 2種工法
	ALC壁		乙種防火戸		

入所棟1階平面図

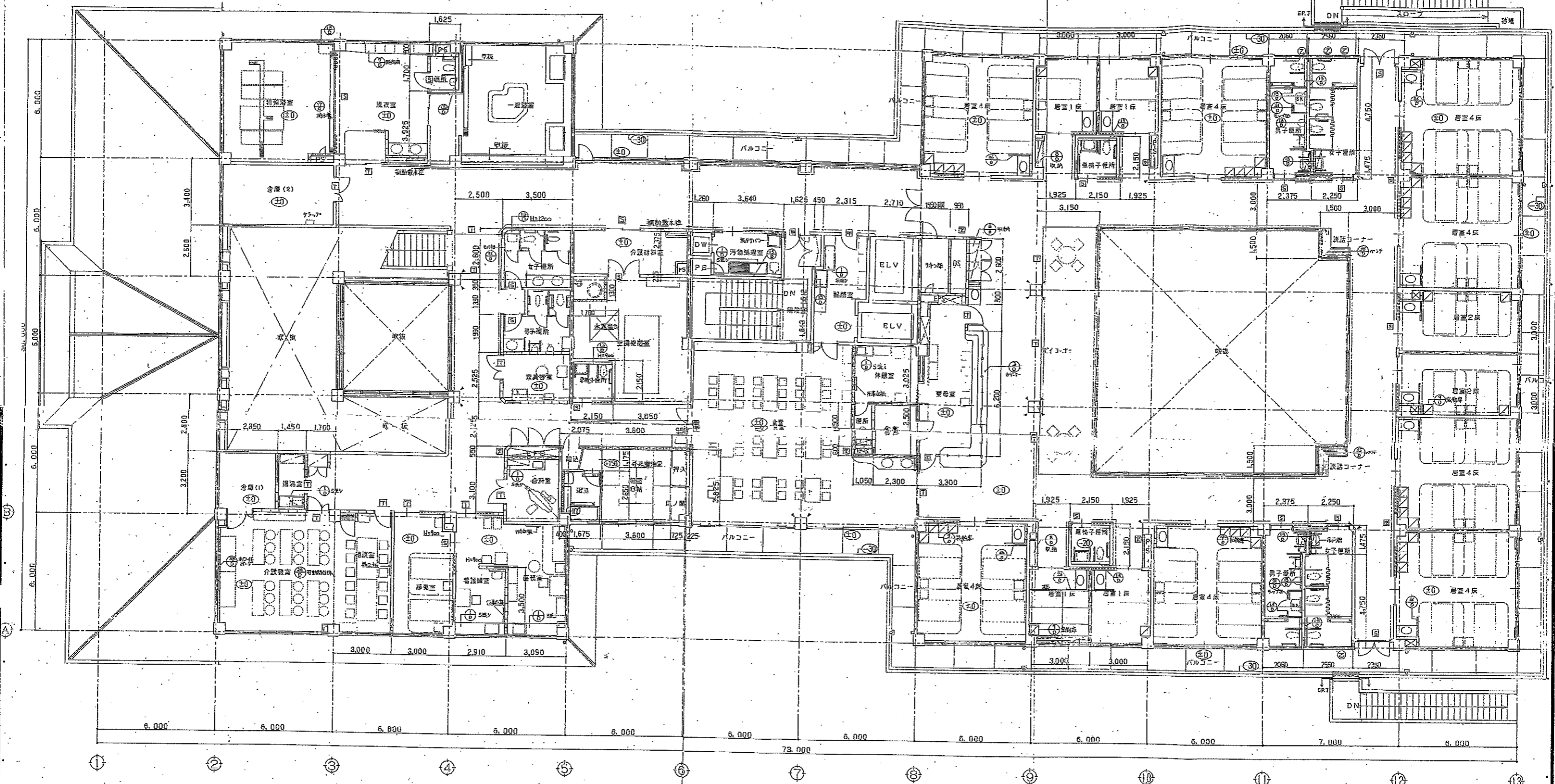
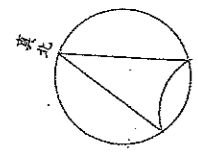


凡例

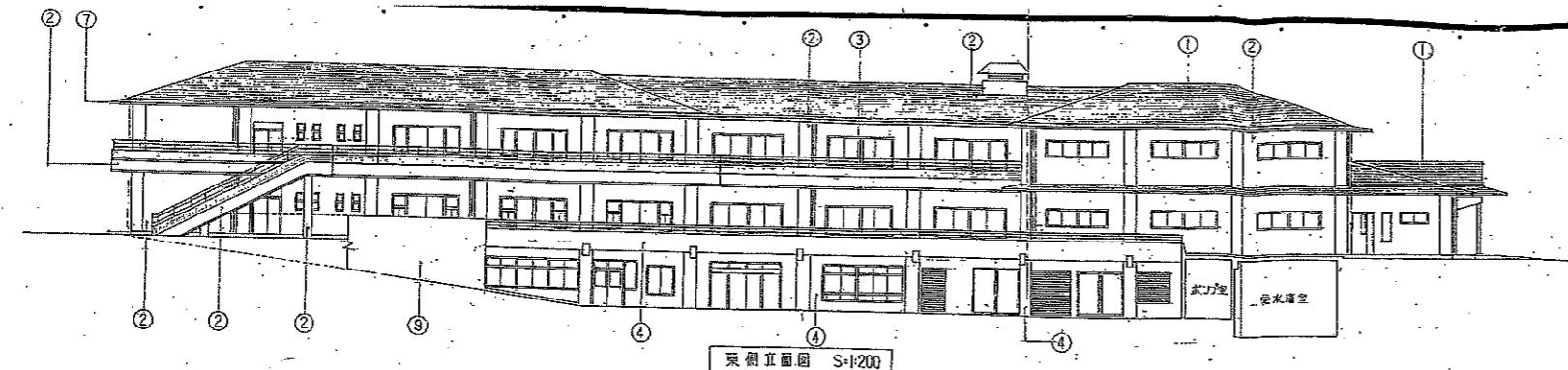
エアコン	FC
スプリンクラー	SP
スピーカー	S
蛍光灯照明	BL
点検口	点
換気扇	VHS
火災報知器	火
非常用照明	非
ダウンライト	DL



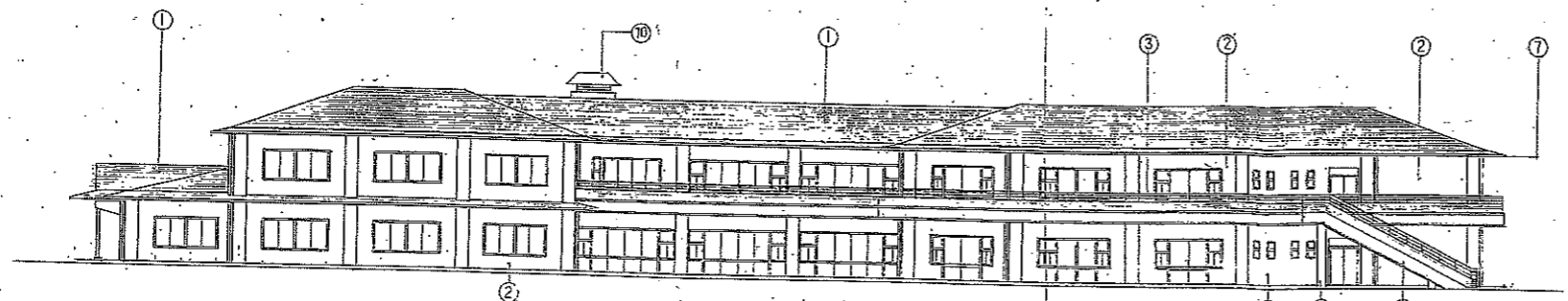
1階平面詳細図(改修後) S=1:50



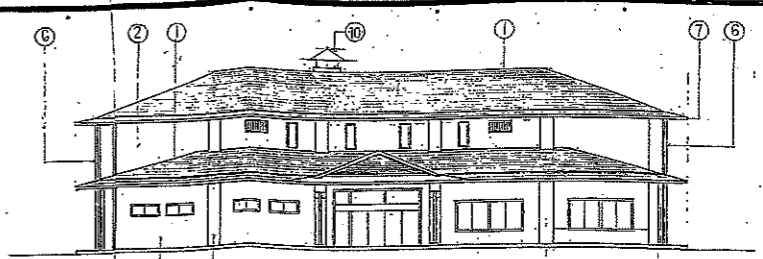
入所棟 2階平面図



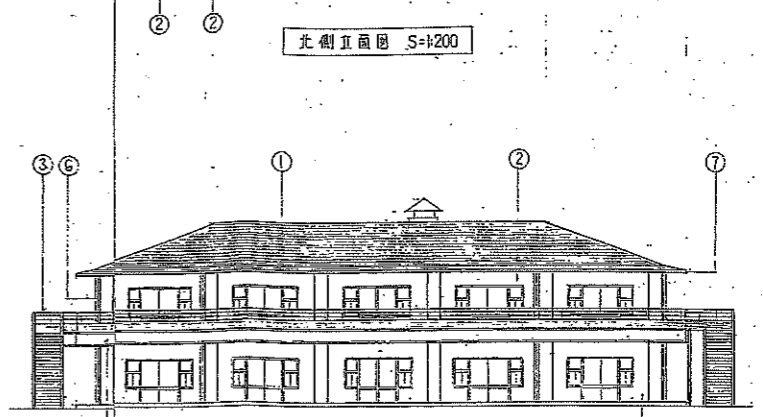
東側立面図 S=1/200



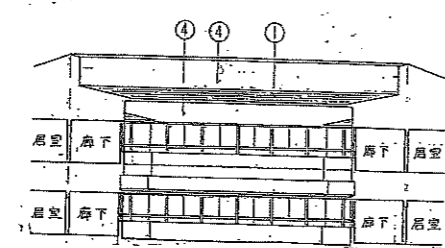
西側立面図 S=1/200



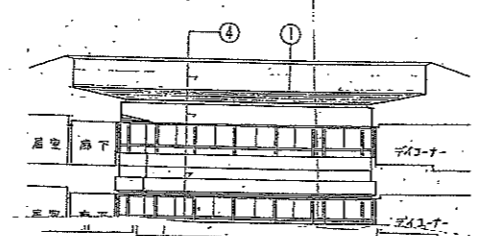
北側立面図 S=1/200



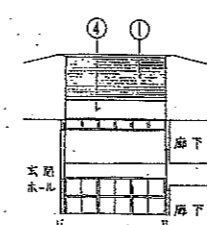
南側立面図 S=1/200



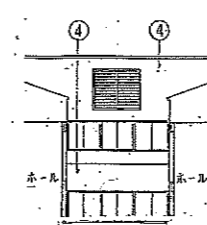
E-E'立面図 S=1/200



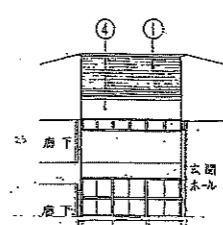
F-F'立面図 S=1/200



G-G'立面図 S=1/200

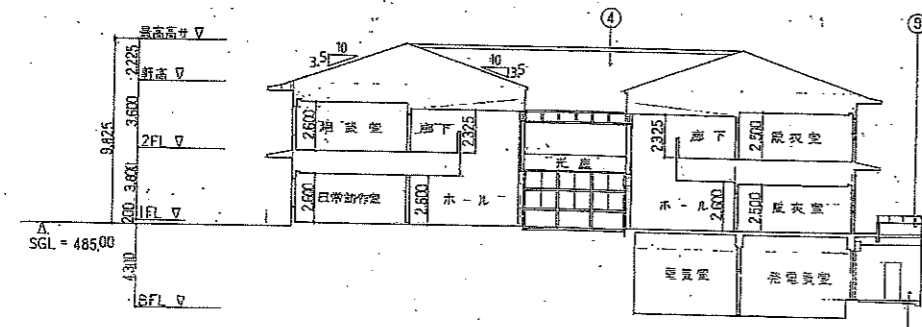


H-H'立面図 S=1/200

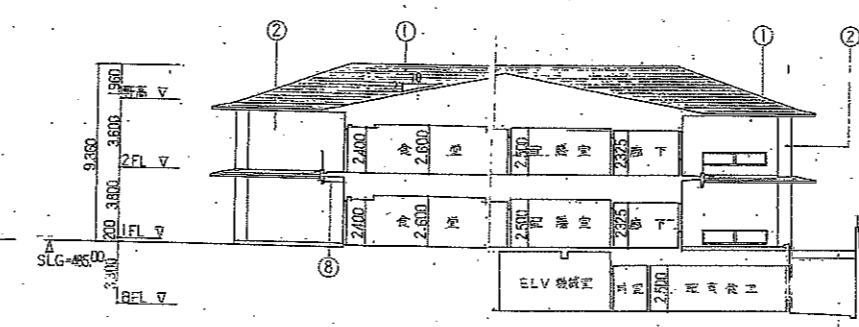


I-I'立面図 S=1/200

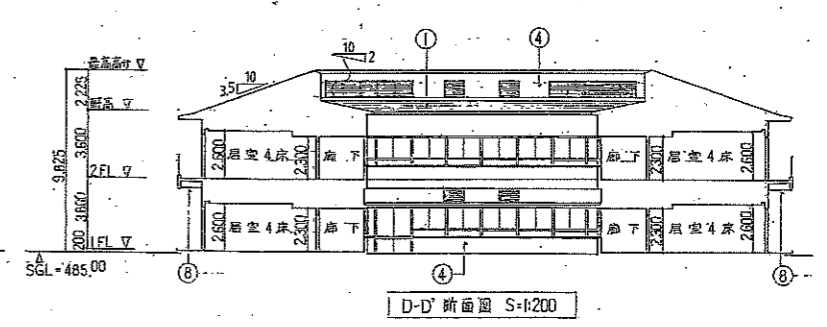
記号	名称
①	クッションフロア
②	タイル貼
③	アルミサッシ
④	高層住宅用(コンクリート打設)基礎
⑤	塗料:カラーペースト 20 組工
⑥	屋根:厚さ100mm FPF
⑦	断熱材:グラスウール
⑧	断熱材:成体断熱(100mm厚) 成体断熱
⑨	コンクリート打設基礎(100mm厚)
⑩	スチール(H.L.)



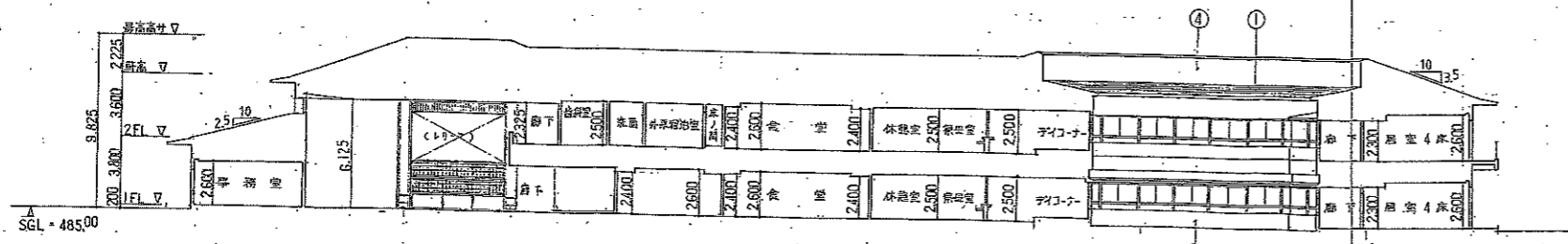
B-B'断面図 S=1/200



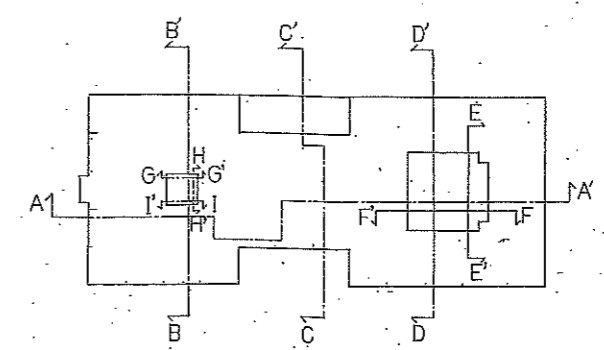
C-C'断面図 S=1/200



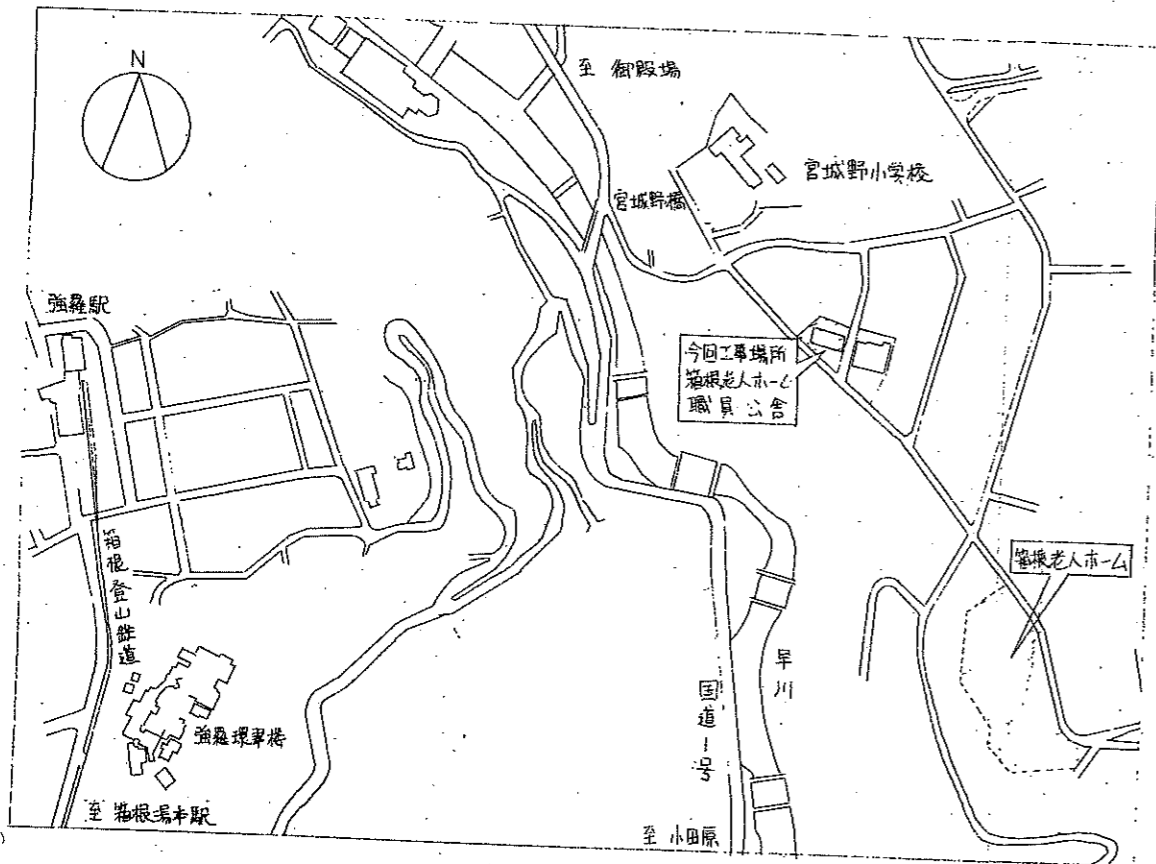
D-D'断面図 S=1/200



A-A'断面図 S=1/200

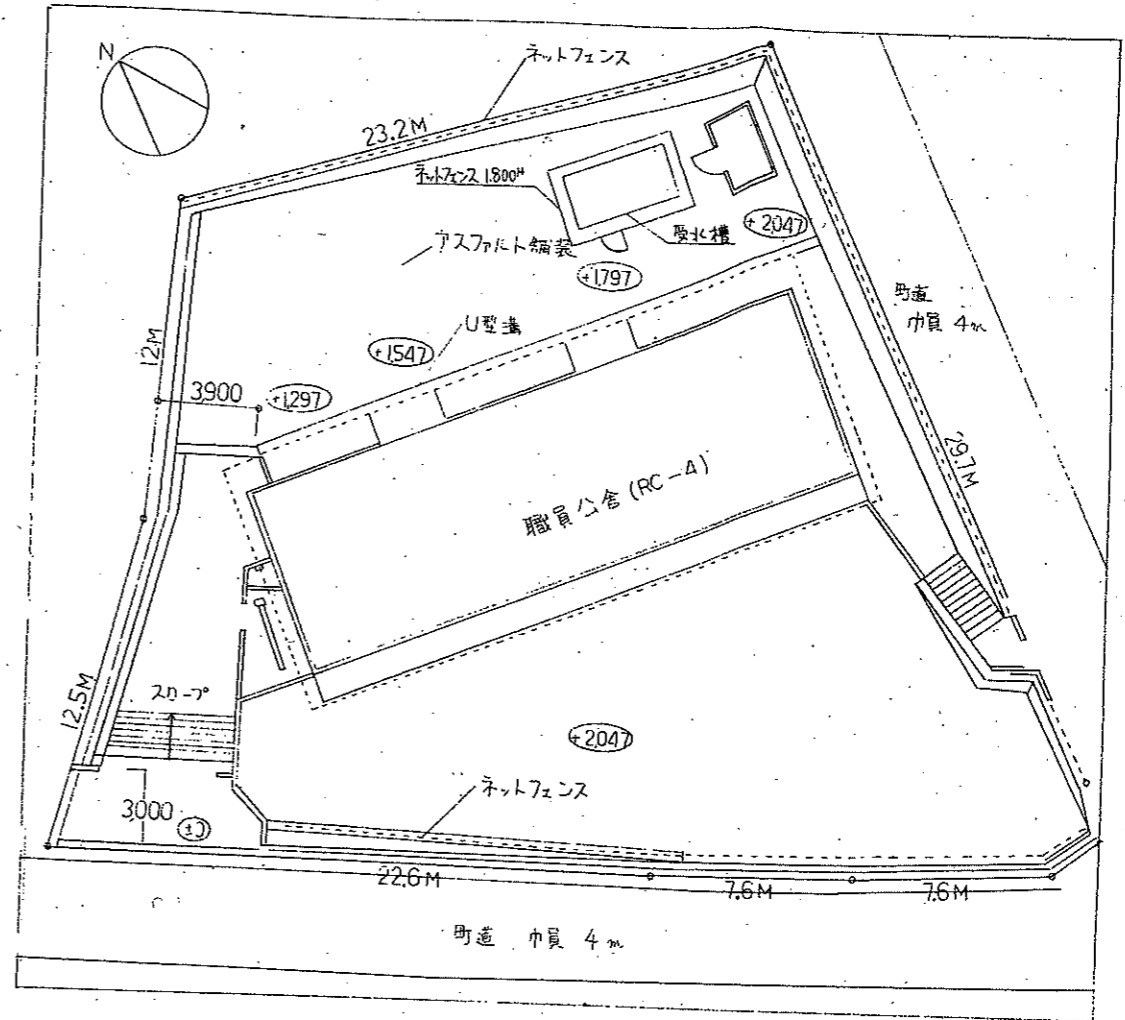


キ-ア-ラ-リ



案内図

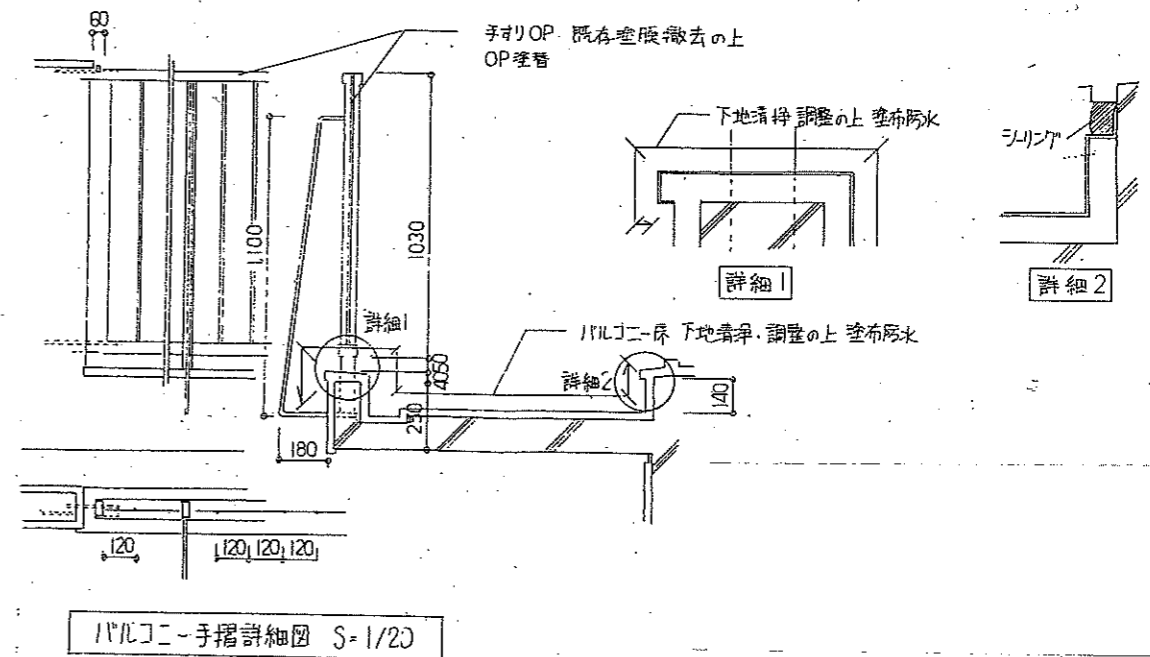
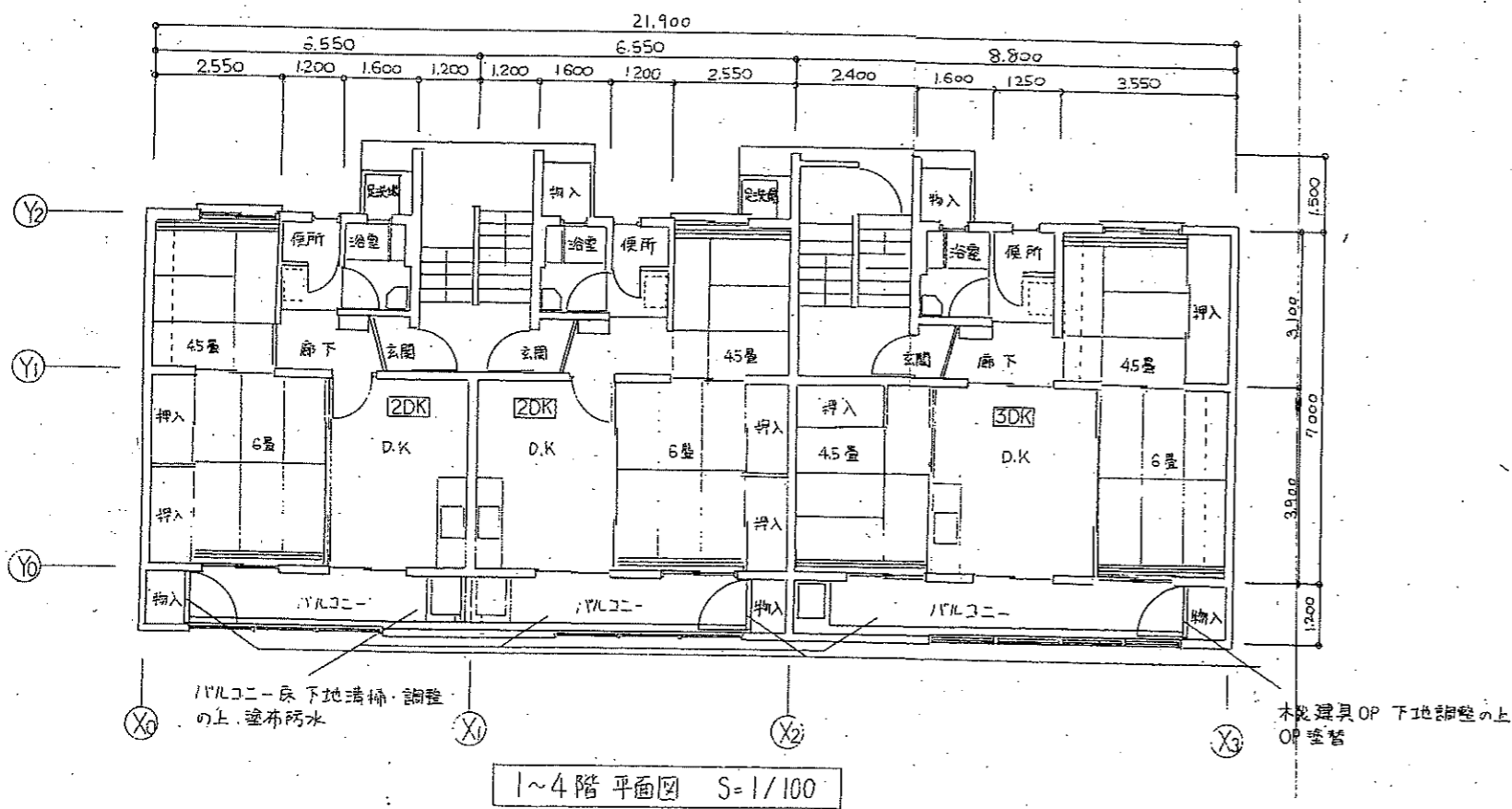
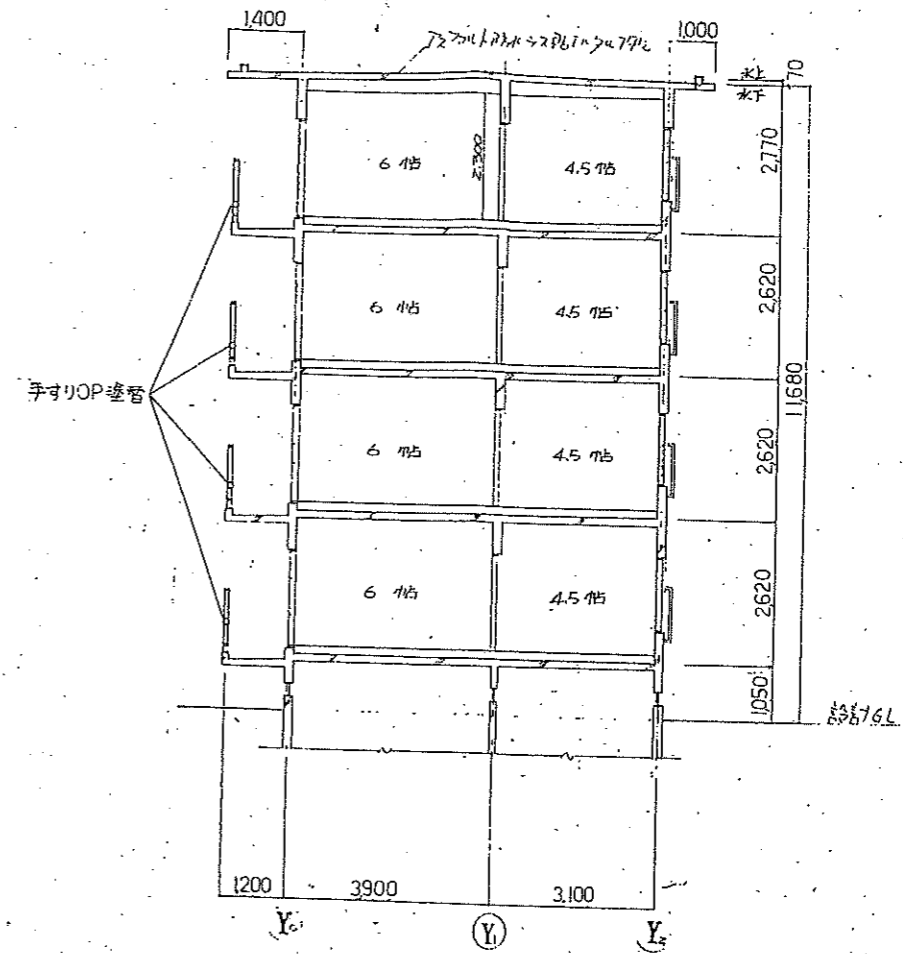
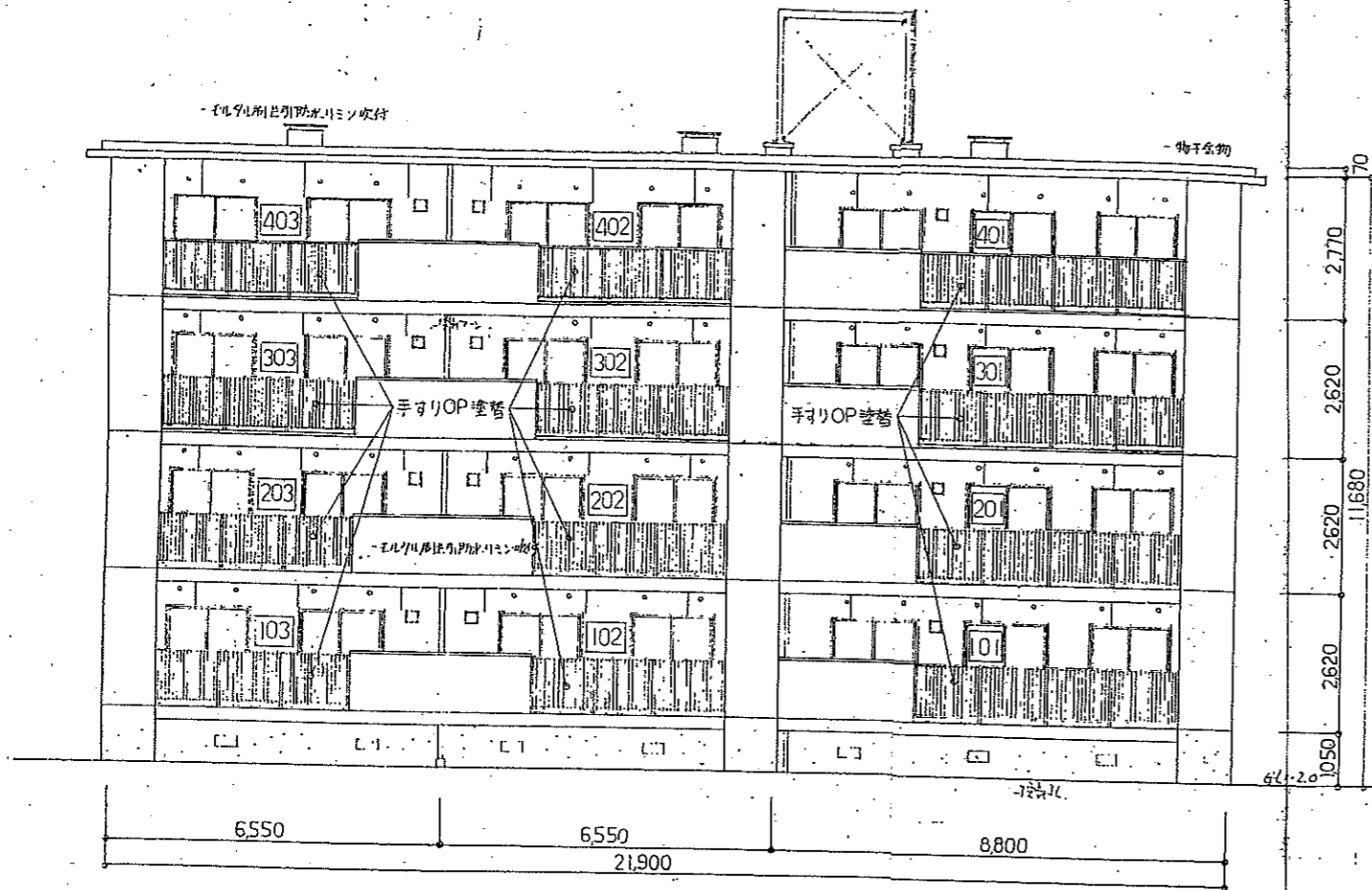
建物概要	
建物名称	箱根老人ホーム 職員宿舎改修工事
工事建物住所	足柄下郡箱根町宮城野 167-3
敷地面積	864.33 m ²
建築面積	185.34 m ²
延床面積	741.30 m ²
建物構造	RC-4 2DK 8戸 (42.13 m ² /戸)・3DK 4戸 (54.16 m ² /戸)



配置図 S=1/200

工事概要	
建物外部	バランダー床 塗布防水 バランダーフェンス 鉄部 OP 塗替 物置 木製建具 OP 塗替 風水槽基礎・ネットフェンス新設
建物内部	玄関・廊下 床張替・壁張替・天井張替・天井張替 和室 合板70P張替・畳表張替・壁張替・壁ビニルクロス張替・天井張替・天井張替 ふすま・障子張替・カーテンレール(ダブル)取替 台所 床張替・壁張替・天井張替・天井張替・障子張替・木製建具塗替 カーテンレール(ダブル)取替 脱衣室 床張替・壁張替・天井張替 浴室 床改修・壁張替・天井張替・天井張替・木製建具取替 便所 床張替・壁張替・天井張替・天井張替・木製建具塗替

職員宿舎配置図



職員宿舎平面図・立面図