



資料3-3

介護保険サービス（高齢者施設・訪問サービス）の状況について

高齢福祉課

介護サービス量の計画上の位置付け

1 前回いただいた御意見

団塊世代が後期高齢者となるこれからの10年間は、今までと違い、大きなボリュームが要支援・要介護になる確率が高まる。

施設のキャパはそれほど大きくなり、在宅の、特に訪問介護のニーズが高まる。
サービス面で、バランスがうまくとれるのか、現状どうかというところを深掘りして欲しい。

2 計画上の位置付け

□ 介護サービスの見込量は、3年に1回、各市町村の介護保険事業計画及び「かながわ高齢者保健福祉計画」(都道府県介護保険事業支援計画)で見込んでいる。

現行計画(第8期計画)の計画期間:令和3年度～令和5年度

□ 市町村においては、高齢者数や要支援・要介護者数の推計を基に、

- ・ 住民のニーズ調査結果
- ・ 地域資源の状況
- ・ 介護保険料の水準

などを勘案し、被保険者や介護サービス事業者などの関係者と協議の上、介護保険事業計画を策定している。

介護保険事業(支援)計画について

- 保険給付の円滑な実施のため、3年間で1期とする介護保険事業(支援)計画を策定している。

国の基本指針(法第116条、8期指針:令和3年1月厚生労働省告示第29号)

- 介護保険法第116条第1項に基づき、地域における医療及び介護の総合的な確保の促進に関する法律に規定する総合確保方針に即して、国が介護保険事業に係る保険給付の円滑な実施を確保するための基本指針を定める

※市町村等が介護サービス量を見込むに当たり参酌する標準を示す

市町村介護保険事業計画(法第117条)

- 区域(日常生活圏域)の設定
- 各年度における種類ごとの介護サービス量の見込み(区域毎)
- 各年度における必要定員総数(区域毎)
※認知症対応型共同生活介護、地域密着型特定施設入居者生活介護、地域密着型介護老人福祉施設入所者生活介護
- 各年度における地域支援事業の量の見込み
- 介護予防・重度化防止等の取組内容及び目標
- その他の事項

保険料の設定等

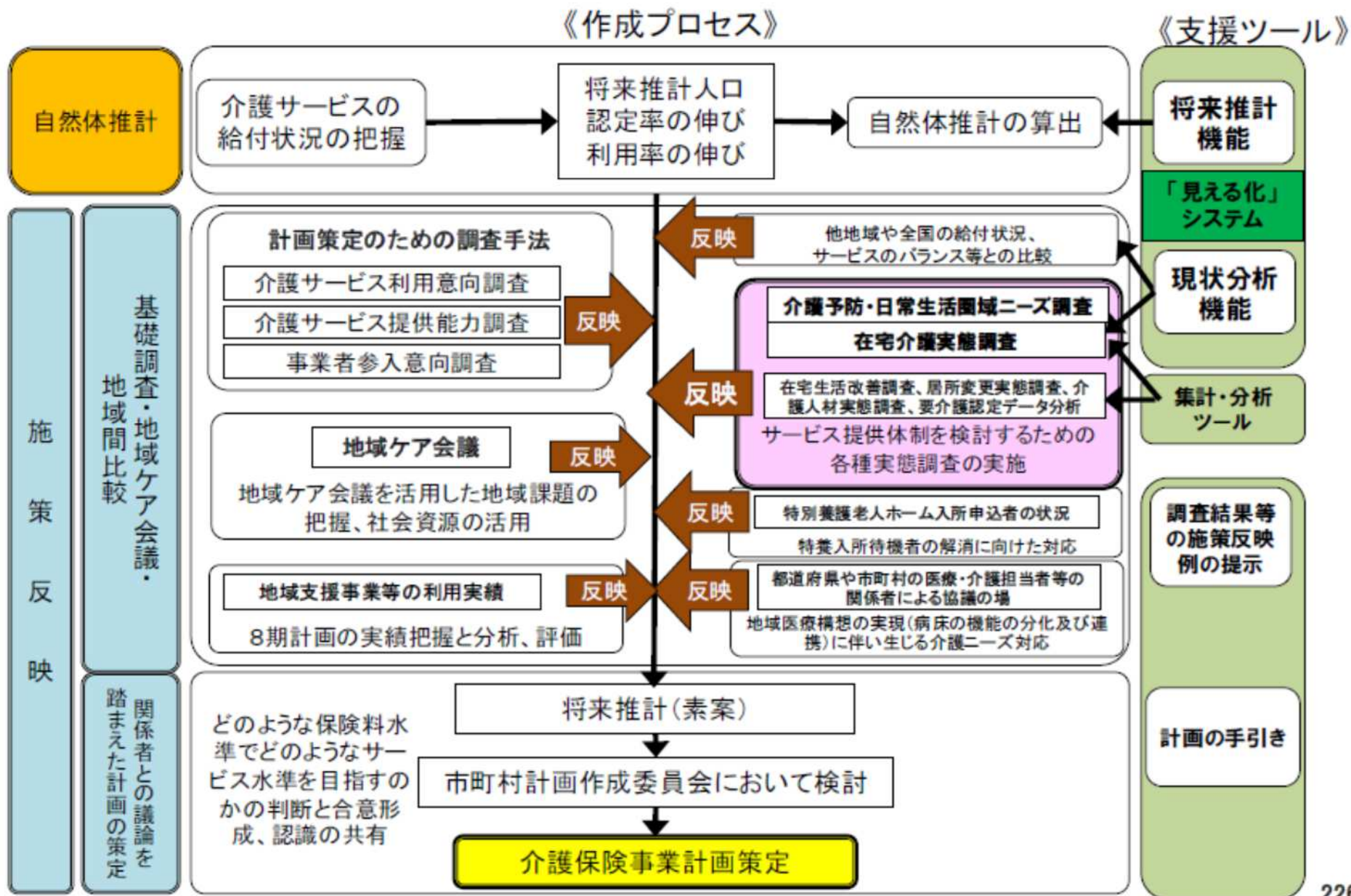
- 保険料の設定
- 市町村長は、地域密着型の施設等について、必要定員総数を超える場合に、指定をしないことができる。

都道府県介護保険事業支援計画(法第118条)

- 区域(老人福祉圏域)の設定
- 市町村の計画を踏まえて、介護サービス量の見込み(区域毎)
- 各年度における必要定員総数(区域毎)
※介護保険施設、介護専用型特定施設入居者生活介護、地域密着型特定施設入居者生活介護、地域密着型介護老人福祉施設入所者生活介護
※混合型特定施設に係る必要定員総数を設定することもできる(任意)
- 市町村が行う介護予防・重度化防止等の支援内容及び目標
- その他の事項

基盤整備

- 都道府県知事は、介護保険施設等について、必要定員総数を超える場合に、指定等をしないことができる。



令和3年度の介護保険事業実績①

人口構造・要介護者等	単位	令和2年度		令和3年度						
		実績値 C		計画値 A		実績値 B		前年度 比B/C	計画比 B/A	
			構成比		構成比		構成比			
65歳以上人口	人	2,319,383		2,335,486		2,334,478		100.7%	100.0%	
（前期高齢者）	人	1,122,215	48.4%	1,112,154	47.6%	1,121,651	48.0%	100.0%	100.9%	
（後期高齢者）	人	1,197,168	51.6%	1,223,332	52.4%	1,212,827	52.0%	101.3%	99.1%	
要介護認定者等計	人	421,174		435,933		435,841		103.5%	100.0%	
第1号被保険者	人	411,656	97.7%	426,313	97.8%	425,845	97.7%	103.4%	99.9%	
（前期高齢者）	人	48,315	11.7%	—	—	50,491	11.9%	104.5%	—	
（後期高齢者）	人	363,341	88.3%	—	—	375,354	88.1%	103.3%	—	
第2号被保険者	人	9,518	2.3%	9,620	2.2%	9,996	2.3%	105.0%	103.9%	
認定率（第1号被保険者）	%	17.7%	—	18.3%		18.2%		0.5%	-0.1%	
（前期高齢者）	%	4.3%	—	—	—	4.5%	—	0.2%	—	
（後期高齢者）	%	30.4%	—	—	—	30.9%	—	0.5%	—	
（1号・2号） 要介護度内訳	（要支援1）	人	53,777	12.8%	55,574	12.7%	57,161	13.1%	106.3%	102.9%
	（要支援2）	人	62,381	14.8%	64,179	14.7%	63,702	14.6%	102.1%	99.3%
	（要介護1）	人	79,848	19.0%	82,366	18.9%	83,756	19.2%	104.9%	101.7%
	（要介護2）	人	80,540	19.1%	83,228	19.1%	82,096	18.8%	101.9%	98.6%
	（要介護3）	人	56,678	13.5%	58,930	13.5%	58,534	13.4%	103.3%	99.3%
	（要介護4）	人	51,536	12.2%	53,496	12.3%	54,229	12.4%	105.2%	101.4%
	（要介護5）	人	36,414	8.6%	38,160	8.8%	36,363	8.3%	99.9%	95.3%

（速報値） 人数は令和3年9月30日現在

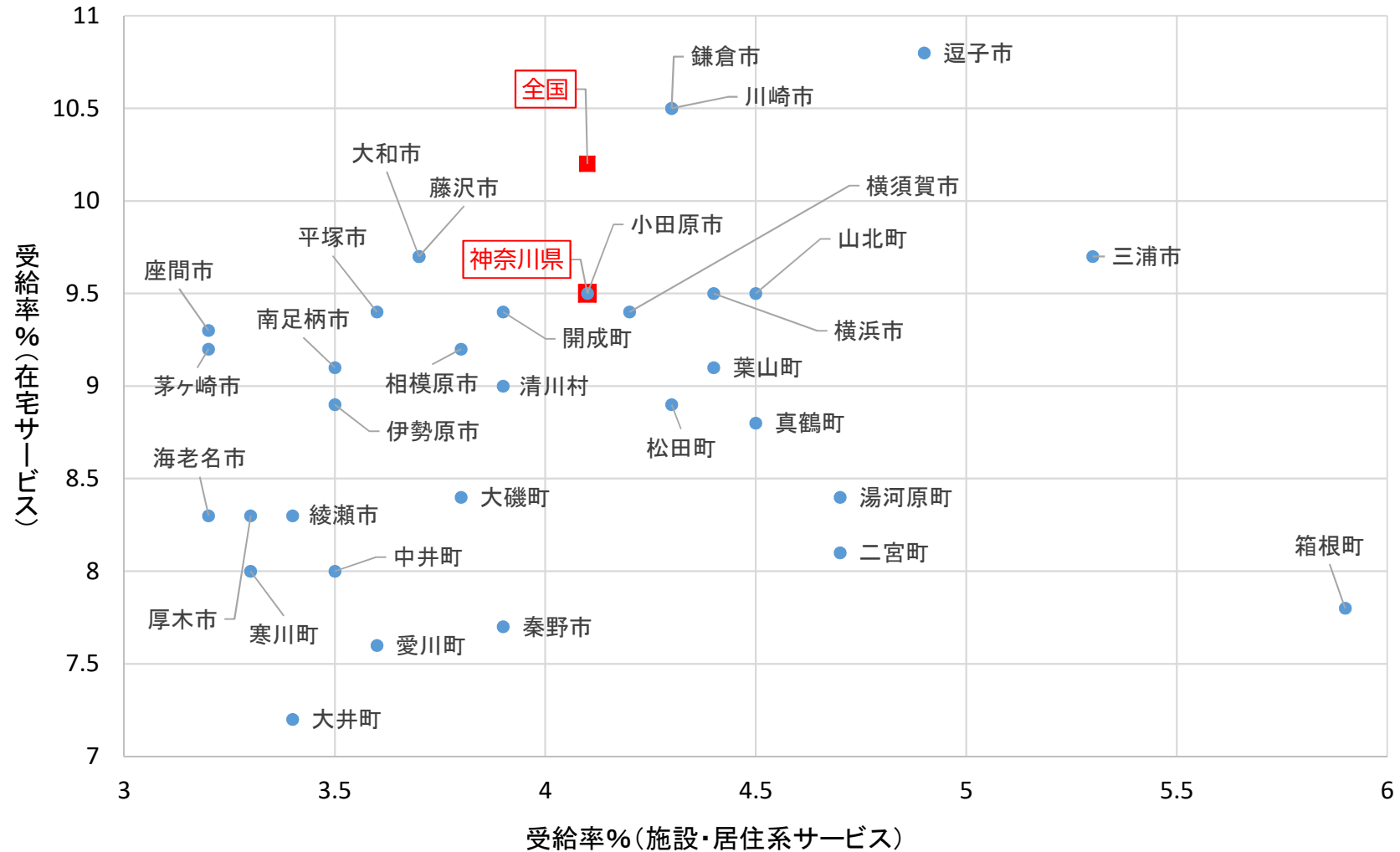
令和3年度の介護保険事業実績②

介護サービス量	単位	令和2年度	令和3年度			
		実績値 G	計画値 E	実績値 F	前年度比 F/G	計画比 F/E
(1) 居宅サービス						
訪問介護	回/年	17,737,560	19,334,424	19,345,811	109.1%	100.1%
訪問入浴介護	回/年	397,779	401,400	408,599	102.7%	101.8%
訪問看護	回/年	4,992,011	5,247,367	5,789,423	116.0%	110.3%
訪問リハビリテーション	回/年	684,317	712,028	759,810	111.0%	106.7%
居宅療養管理指導	人/年	944,485	995,442	1,022,013	108.2%	102.7%
通所介護	回/年	6,728,798	7,460,071	6,862,018	102.0%	92.0%
通所リハビリテーション	回/年	1,520,210	1,705,494	1,519,431	99.9%	89.1%
短期入所生活介護	日/年	1,902,519	2,299,128	1,906,887	100.2%	82.9%
短期入所療養介護	日/年	177,528	241,836	177,193	99.8%	73.3%
特定施設入居者生活介護	人/月	22,982	25,411	23,549	102.5%	92.7%
福祉用具貸与	人/月	118,369	120,957	125,268	105.8%	103.6%
特定福祉用具販売	人/年	24,294	25,122	24,559	101.1%	97.8%
(2) 地域密着型サービス						
定期巡回・随時対応型訪問介護看護	人/月	1,733	1,875	1,731	99.9%	92.3%
夜間対応型訪問介護	人/月	2,019	1,658	2,173	107.6%	131.1%
認知症対応型通所介護	回/年	465,302	504,564	475,013	102.1%	94.1%
小規模多機能型居宅介護	人/月	5,639	6,043	5,751	102.0%	95.2%
認知症対応型共同生活介護	人/月	12,738	13,151	12,980	101.9%	98.7%
地域密着型特定施設入居者生活介護	人/月	274	287	266	97.1%	92.7%
地域密着型介護老人福祉施設入所者生活介護	人/月	745	807	771	103.5%	95.5%
看護小規模多機能型居宅介護	人/月	1,154	1,411	1,310	113.5%	92.8%
地域密着型通所介護	回/年	3,395,025	3,749,240	3,554,521	104.7%	94.8%
(3) 住宅改修	件/年	16,181	18,694	16,240	100.4%	86.9%
(4) 居宅介護支援	人/月	169,420	175,494	176,161	104.0%	100.4%
(5) 介護保険施設サービス						
介護老人福祉施設	人/月	35,369	36,884	35,935	101.6%	97.4%
介護老人保健施設	人/月	18,531	19,314	18,298	98.7%	94.7%
介護療養型医療施設	人/月	808	871	555	68.7%	63.7%
介護医療院	人/月	523	711	693	132.5%	97.5%

(速報値)

市町村別の特徴①

令和3年度 受給率(在宅サービス/施設・居住系サービス)



受給率 = 受給者数 / 第1号被保険者数

市町村別の特徴②-1

市町村	総高齢者施設・住宅定員数			介護保険施設定員数			高齢者住宅定員数		
		75歳以上 1000人当 たり	偏差値		75歳以上 1000人当 たり	偏差値		75歳以上 1000人当 たり	偏差値
横浜市鶴見区	1,622	63	41	764	30	43	858	34	46
横浜市神奈川区	2,143	90	47	1,341	56	49	802	34	46
横浜市港北区	3,174	105	50	1,630	54	49	1,544	51	52
横浜市緑区	3,323	173	64	1,981	103	61	1,342	70	59
横浜市青葉区	5,175	188	68	1,956	71	53	3,219	117	77
横浜市都筑区	3,266	204	71	1,418	89	57	1,848	115	76
横浜市西区	748	80	45	386	41	46	362	39	48
横浜市保土ヶ谷区	3,721	145	59	1,713	67	52	2,008	78	62
横浜市戸塚区	4,613	150	60	2,226	72	53	2,387	78	62
横浜市旭区	5,169	150	60	3,073	89	57	2,096	61	56
横浜市瀬谷区	2,163	134	56	1,117	69	52	1,046	65	57
横浜市泉区	3,161	161	62	2,044	104	61	1,117	57	54
横浜市中区	992	65	42	202	13	39	790	52	53
横浜市南区	1,561	65	42	671	28	42	890	37	47
横浜市磯子区	1,669	80	45	1,017	49	48	652	31	45
横浜市金沢区	2,006	82	45	1,293	53	48	713	29	44
横浜市港南区	2,320	88	46	1,094	41	46	1,226	46	50
横浜市栄区	1,810	111	52	1,119	69	52	691	43	49
川崎市高津区	3,098	175	65	855	48	47	2,243	127	80
川崎市多摩区	2,954	156	61	973	52	48	1,981	105	72
川崎市宮前区	3,576	175	65	1,164	57	49	2,412	118	77
川崎市麻生区	2,975	161	62	1,324	71	53	1,651	89	66
川崎市川崎区	1,916	85	46	744	33	44	1,172	52	53
川崎市幸区	1,664	99	49	684	41	46	980	58	55
川崎市中原区	1,650	94	48	608	35	44	1,042	60	55

市町村別の特徴②-2

市町村	総高齢者施設・住宅定員数			介護保険施設定員数			高齢者住宅定員数		
		75歳以上 1000人当 たり	偏差値		75歳以上 1000人当 たり	偏差値		75歳以上 1000人当 たり	偏差値
相模原市緑区	2,215	86	46	1,450	56	49	765	30	44
相模原市中央区	3,480	97	49	1,404	39	45	2,076	58	55
相模原市南区	4,162	111	51	2,247	60	50	1,915	51	52
横須賀市	5,408	95	48	3,060	54	49	2,348	41	49
平塚市	3,154	106	50	1,568	52	48	1,586	53	53
鎌倉市	2,222	81	45	1,203	44	46	1,019	37	47
藤沢市	5,144	113	52	1,996	44	46	3,148	69	59
小田原市	3,094	120	53	1,318	51	48	1,776	69	59
茅ヶ崎市	2,642	95	48	1,476	53	49	1,166	42	49
逗子市	703	76	44	393	43	46	310	34	46
三浦市	2,004	254	82	524	67	52	1,480	188	103
秦野市	2,553	142	58	1,032	57	50	1,521	85	65
厚木市	2,499	121	54	1,399	68	52	1,100	53	53
大和市	2,831	124	54	1,267	55	49	1,564	68	59
伊勢原市	1,429	134	56	496	47	47	933	88	66
海老名市	1,588	127	55	698	56	49	890	71	60
座間市	1,195	93	48	571	44	46	624	49	51
南足柄市	424	72	43	222	38	45	202	34	46
綾瀬市	978	113	52	321	37	45	657	76	61

市町村別の特徴②-3

市町村	総高齢者施設・住宅定員数		介護保険施設定員数		高齢者住宅定員数				
	75歳以上 1000人当 たり	偏差値	75歳以上 1000人当 たり	偏差値	75歳以上 1000人当 たり	偏差値			
葉山町	488	99	49	176	36	44	312	63	57
寒川町	574	118	53	244	50	48	330	68	58
大磯町	351	76	44	100	22	41	251	54	53
二宮町	397	91	47	98	22	41	299	68	59
中井町	294	225	75	236	181	79	58	44	50
大井町	165	88	47	50	27	42	115	61	56
松田町	117	70	43	70	42	46	47	28	44
山北町	164	89	47	119	65	51	45	25	42
開成町	215	108	51	100	50	48	115	58	55
箱根町	425	214	73	266	134	68	159	80	63
真鶴町	214	158	61	0	0	36	214	158	92
湯河原町	1,018	210	72	280	58	50	738	152	89
愛川町	337	80	45	260	62	51	77	18	40
清川村	0	0	28	0	0	36	0	0	33

総高齢者施設・住宅定員数＝介護保険施設定員数＋高齢者住宅定員数
 介護保険施設定員数＝特養＋老健＋介護療養型医療施設
 高齢者住宅定員数＝グループホーム＋特定施設入居者生活介護＋サ高住

色分けは偏差値ごとに

青（白抜き）：66以上 水色：55～65 白色：45～54 黄色：35～44 赤色：34未満

日医総研ワーキングペーパー 地域の医療介護提供体制の現状—市区町村別データ集（地域包括ケア関連）（2020年4月第5版）より

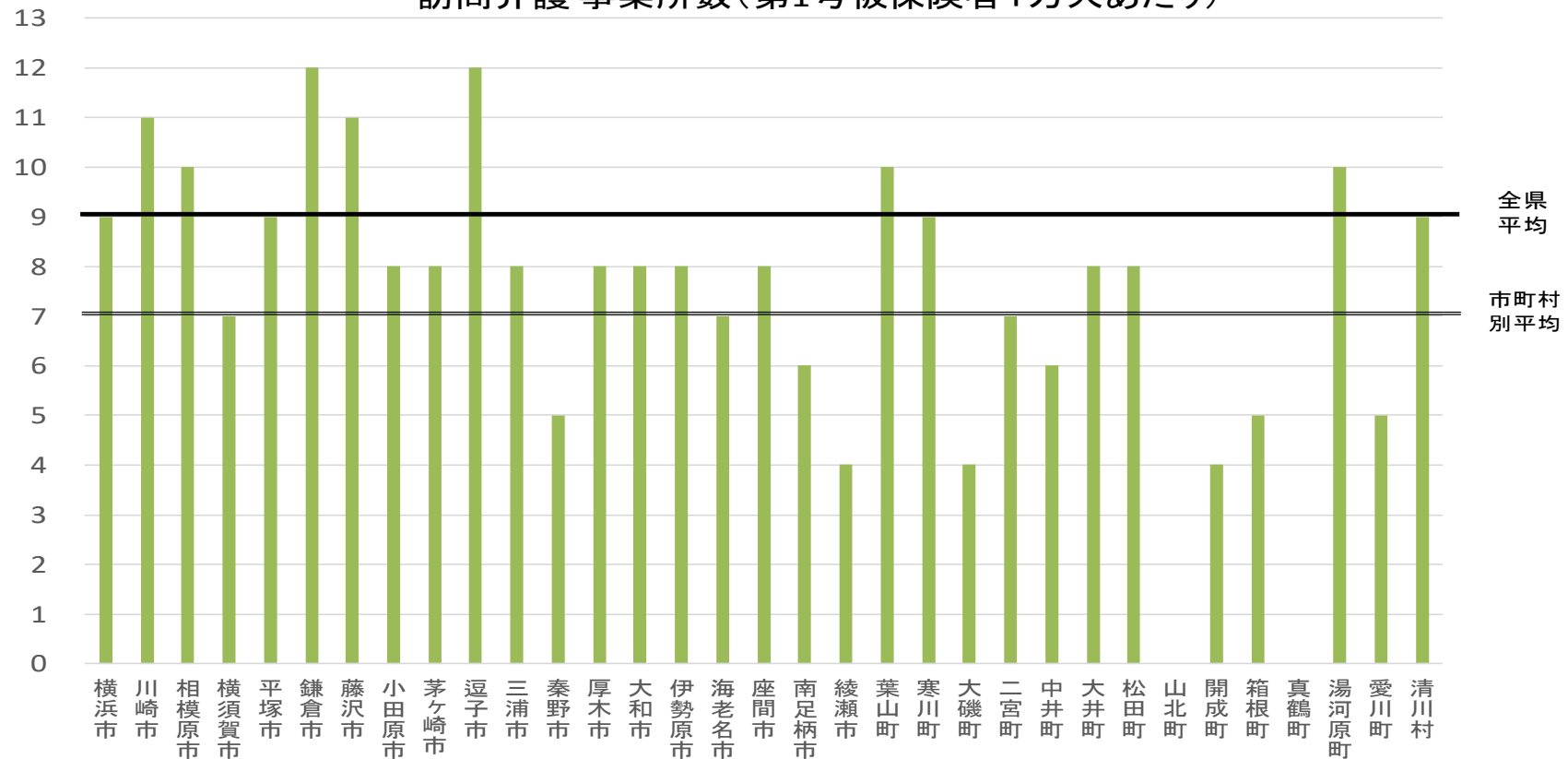
市町村別・サービス別事業所数

1 訪問介護

順位 (TOP3)	件数	市町村名
1	12	鎌倉市・逗子市
2	11	川崎市・藤沢市
3	10	相模原市・葉山町・湯河原町

順位 (Worst3)	件数	市町村名
1	0件	山北町・真鶴町
2	4件	綾瀬市・大磯町・開成町
3	5件	秦野市・箱根町・愛川町

訪問介護 事業所数 (第1号被保険者1万人あたり)



事業所数は令和4年4月1日現在、第1号被保険者数は令和4年3月31日現在(以下同じ)

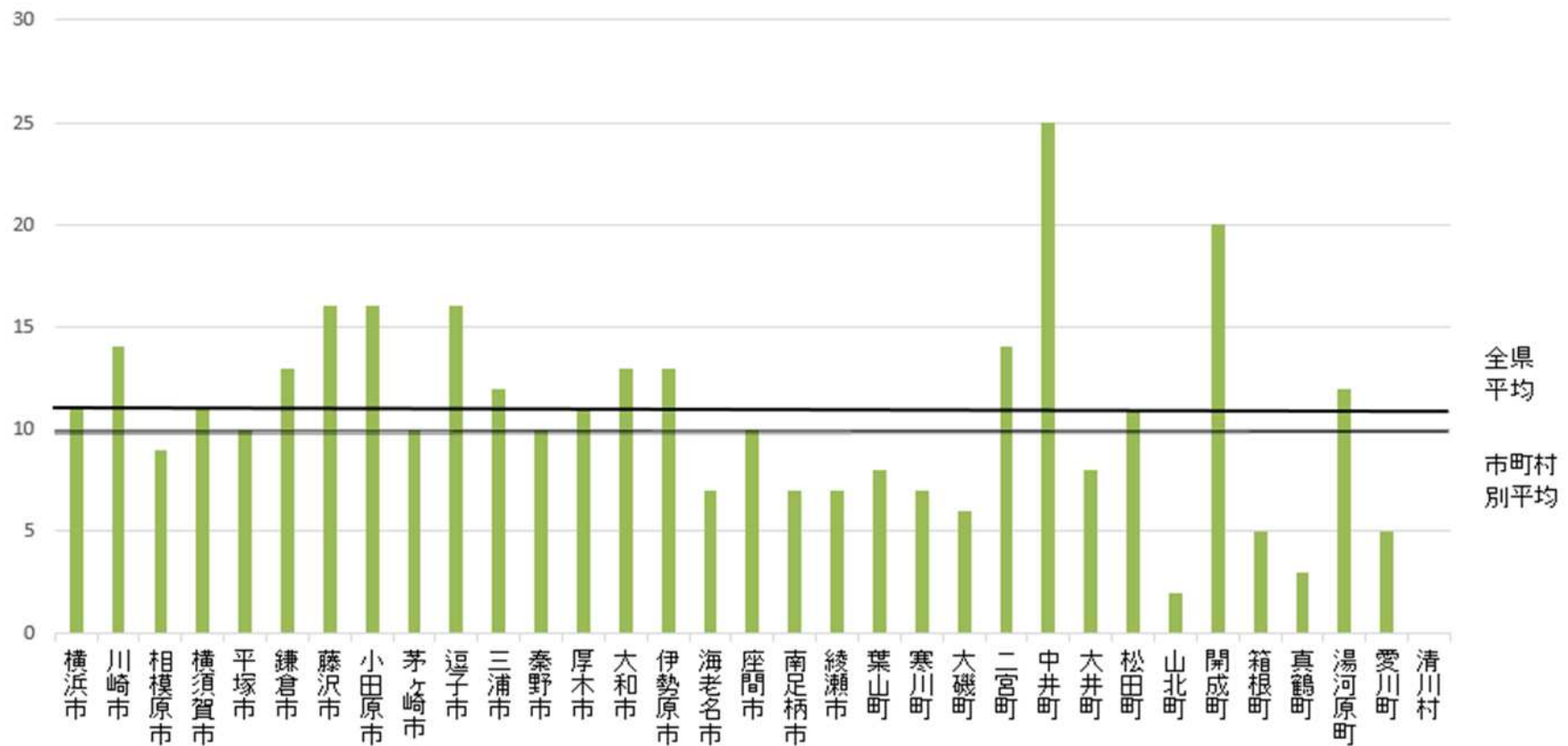
市町村別・サービス別事業所数

2 訪問看護

順位 (TOP3)	件数	市町村名
1	25件	中井町
2	20件	開成町
3	16件	藤沢市・小田原市・逗子市

順位 (Worst3)	件数	市町村名
1	0件	清川村
2	2件	山北町
3	3件	真鶴町

訪問看護 事業所数(第1号被保険者1万人あたり)



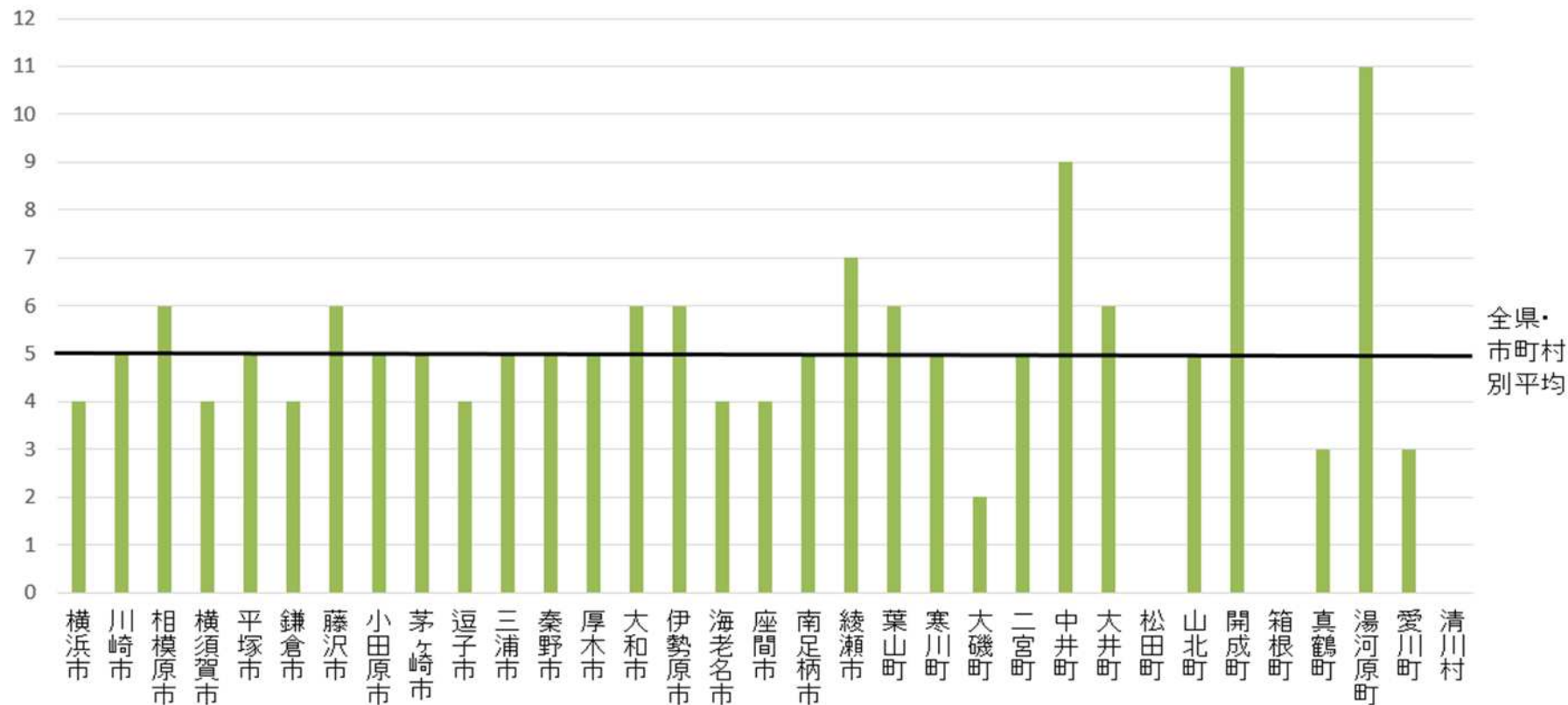
市町村別・サービス別事業所数

3 通所介護

順位 (TOP3)	件数	市町村名
1	11件	開成町・湯河原町
2	9件	中井町
3	7件	綾瀬市

順位 (Worst3)	件数	市町村名
1	0件	松田町・箱根町・清川村
2	2件	大磯町
3	3件	真鶴町・愛川町

通所介護 事業所数(第1号被保険者1万人あたり)

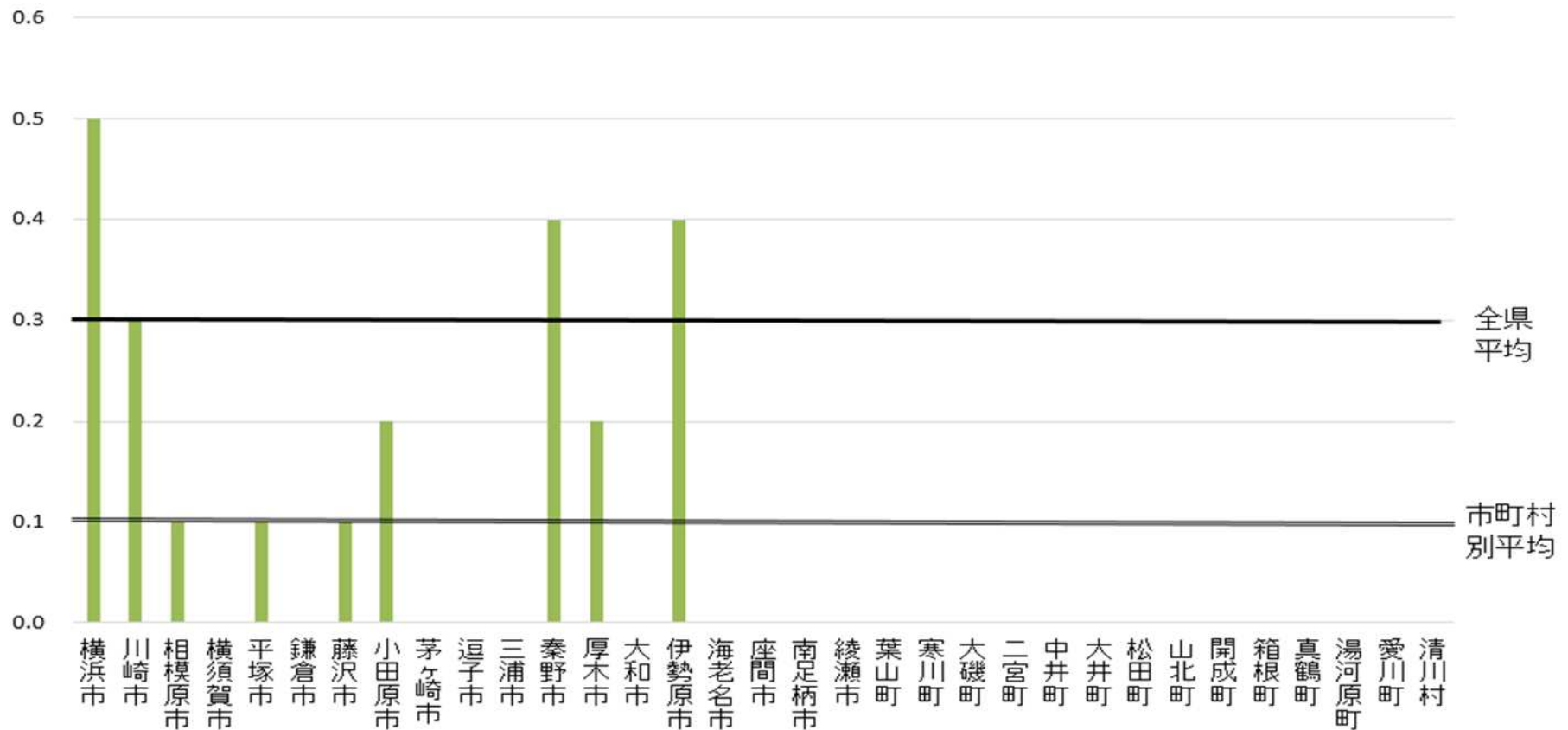


市町村別・サービス別事業所数

4 夜間対応型訪問介護

順位 (TOP5)	件数	市町村名	順位 (TOP5)	件数	市町村名
1	0.5件	横浜市	4	0.2件	小田原市・厚木市
2	0.4件	秦野市・伊勢原市	5	0.1件	相模原市・平塚市・藤沢市
3	0.3件	川崎市			

夜間対応型訪問介護 事業所数(第1号被保険者1万人あたり)



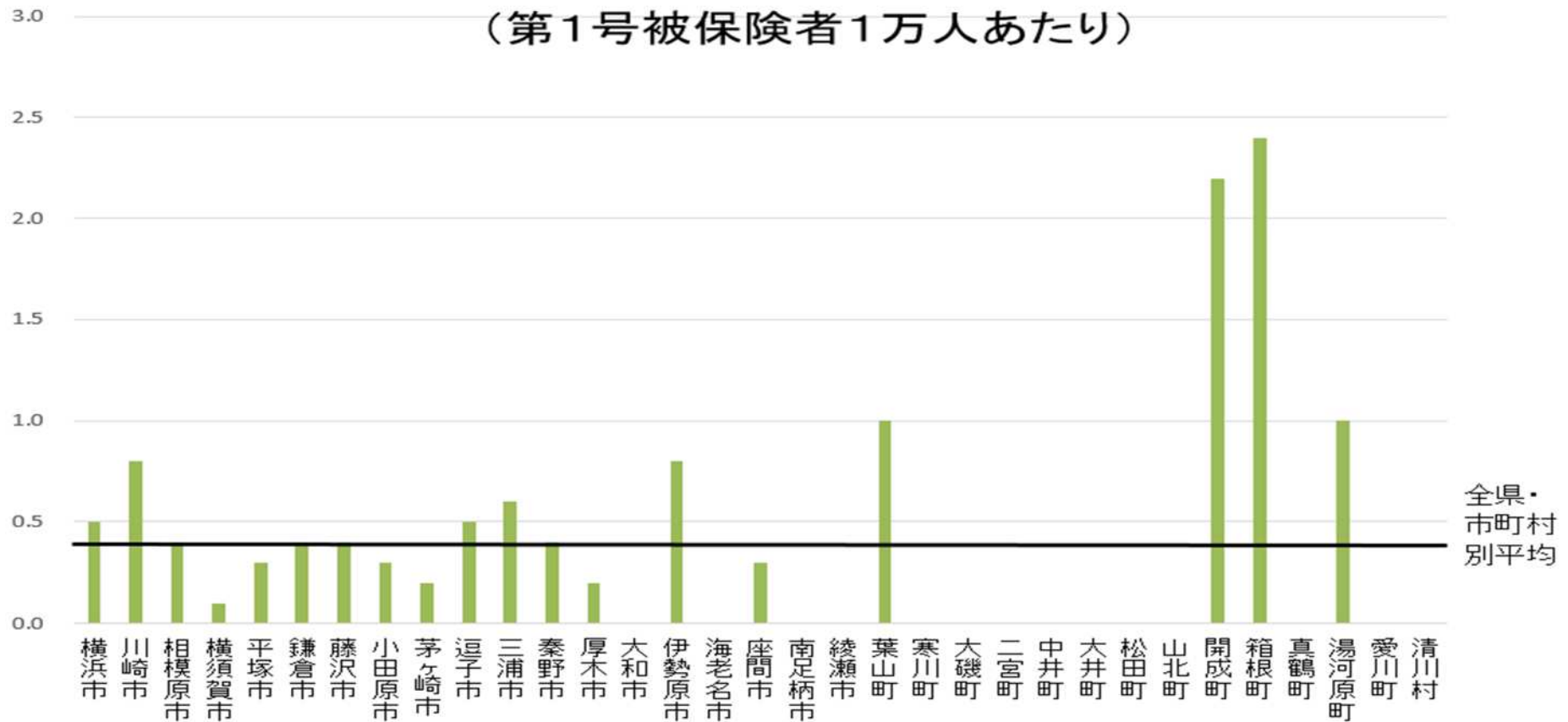
市町村別・サービス別事業所数

5 定期巡回・随時対応型訪問介護看護

順位 (TOP3)	件数	市町村名
1	2.4件	箱根町
2	2.2件	開成町
3	1.0件	葉山町・湯河原町

順位 (Worst3)	件数	市町村名
1	0.0件	大和市など14市町村
2	0.1件	横須賀市
3	0.2件	茅ヶ崎市・厚木市

定期巡回・随時対応型訪問看護 事業所数
(第1号被保険者1万人あたり)



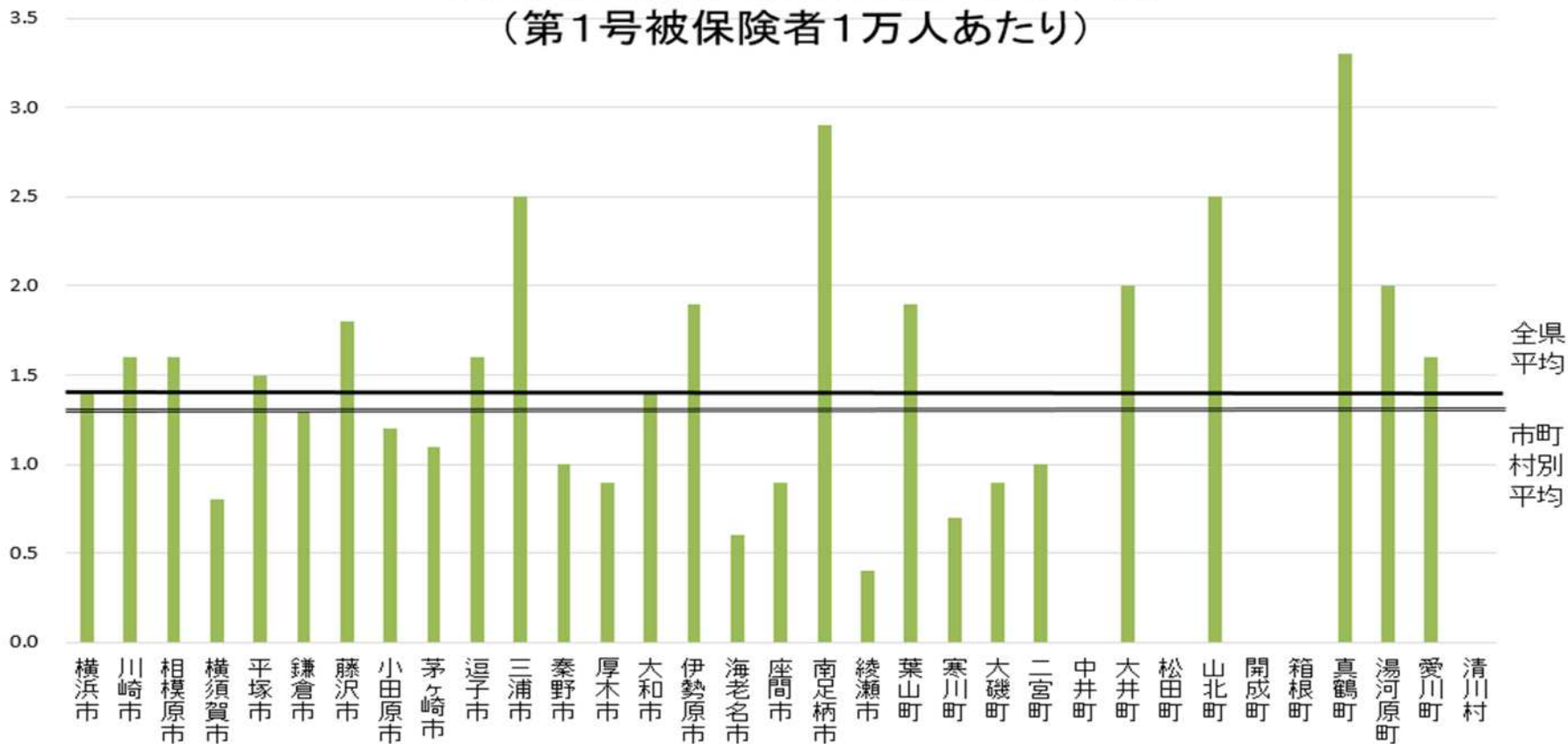
市町村別・サービス別事業所数

6 小規模多機能型居宅介護

順位 (TOP3)	件数	市町村名
1	3.3件	真鶴町
2	2.9件	南足柄市
3	2.5件	三浦市・山北町

順位 (Worst3)	件数	市町村名
1	0.0件	中井町・松田町・開成町・清川村
2	0.4件	綾瀬市
3	0.6件	海老名市

小規模多機能型居宅介護 事業所数
(第1号被保険者1万人あたり)



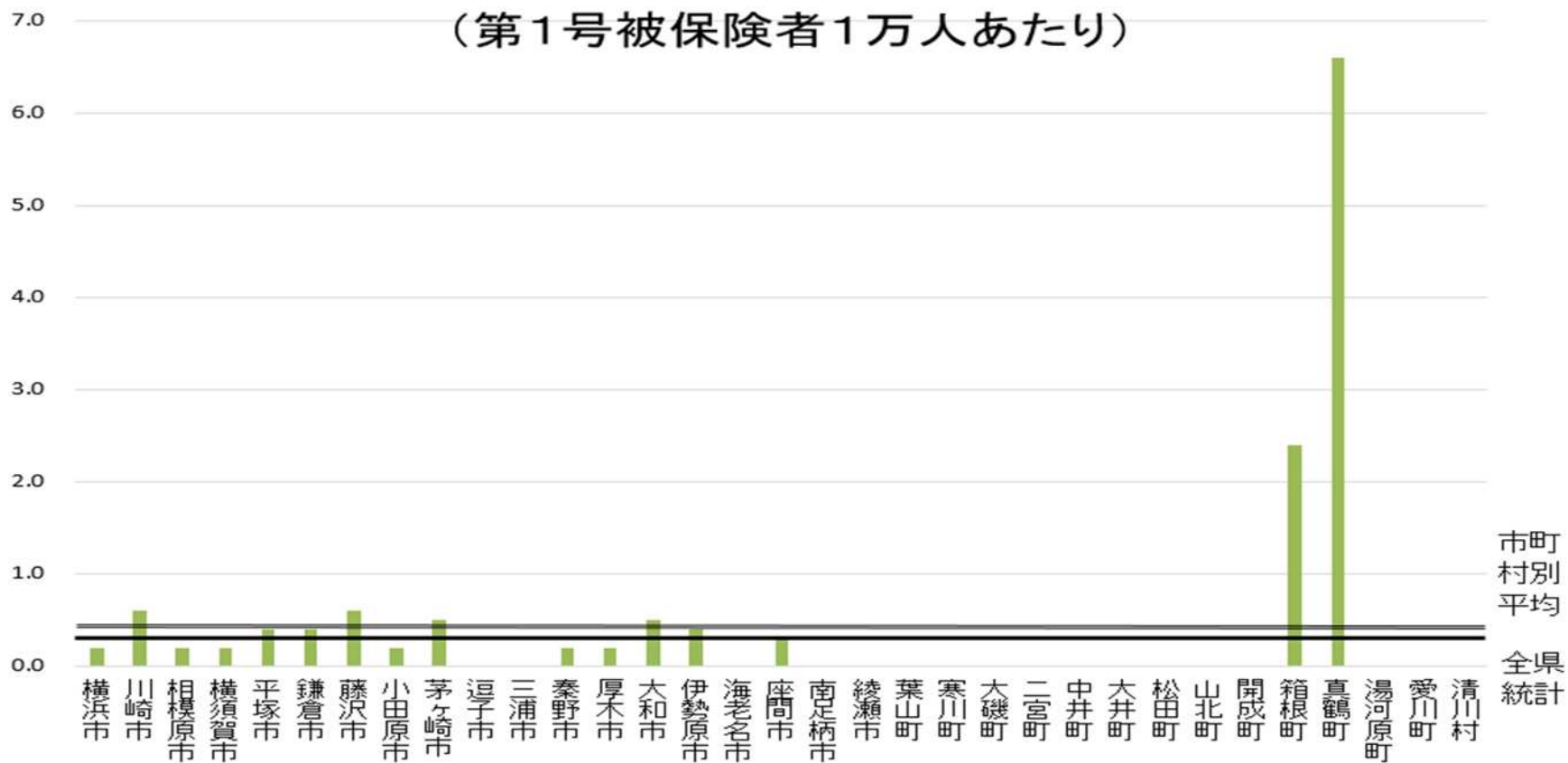
市町村別・サービス別事業所数

7 看護小規模多機能型居宅介護

順位 (TOP3)	件数	市町村名
1	6.6件	真鶴町
2	2.4件	箱根町
3	0.6件	川崎市・藤沢市

順位 (Worst3)	件数	市町村名
1	0.0件	逗子市など17市町村
2	0.2件	横浜市など6市
3	0.3件	座間市

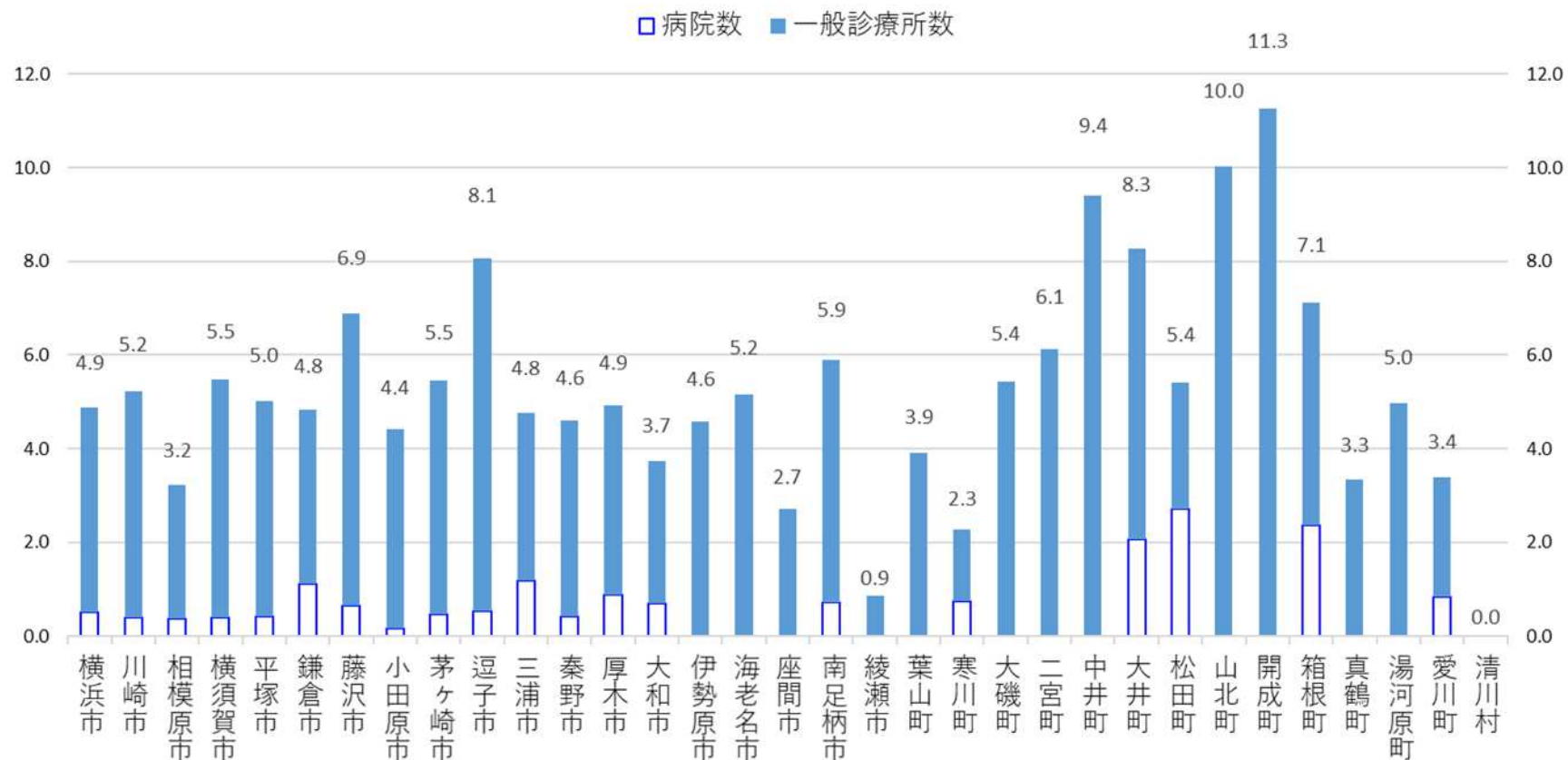
看護小規模多機能型居宅介護 事業所数
(第1号被保険者1万人あたり)



市町村別・在宅医療関係

1 訪問診療

訪問診療を実施する病院・一般診療所数
(65歳以上人口1万人あたり)

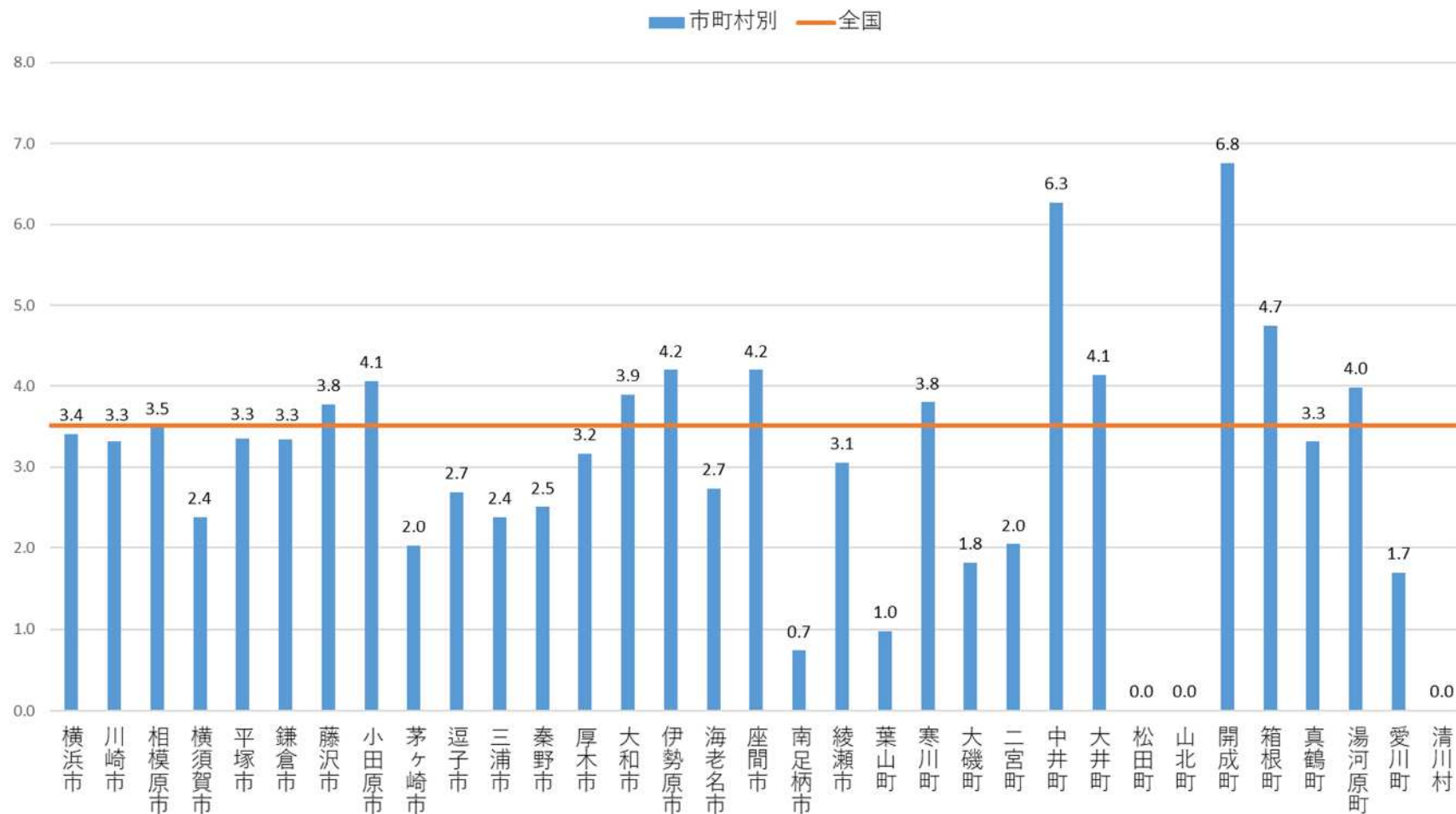


厚生労働省HP在宅医療にかかる地域別データ集(令和2年度)から作成

市町村別・在宅医療関係

2 訪問看護ステーション

訪問看護ステーション数（65歳以上人口1万人あたり）

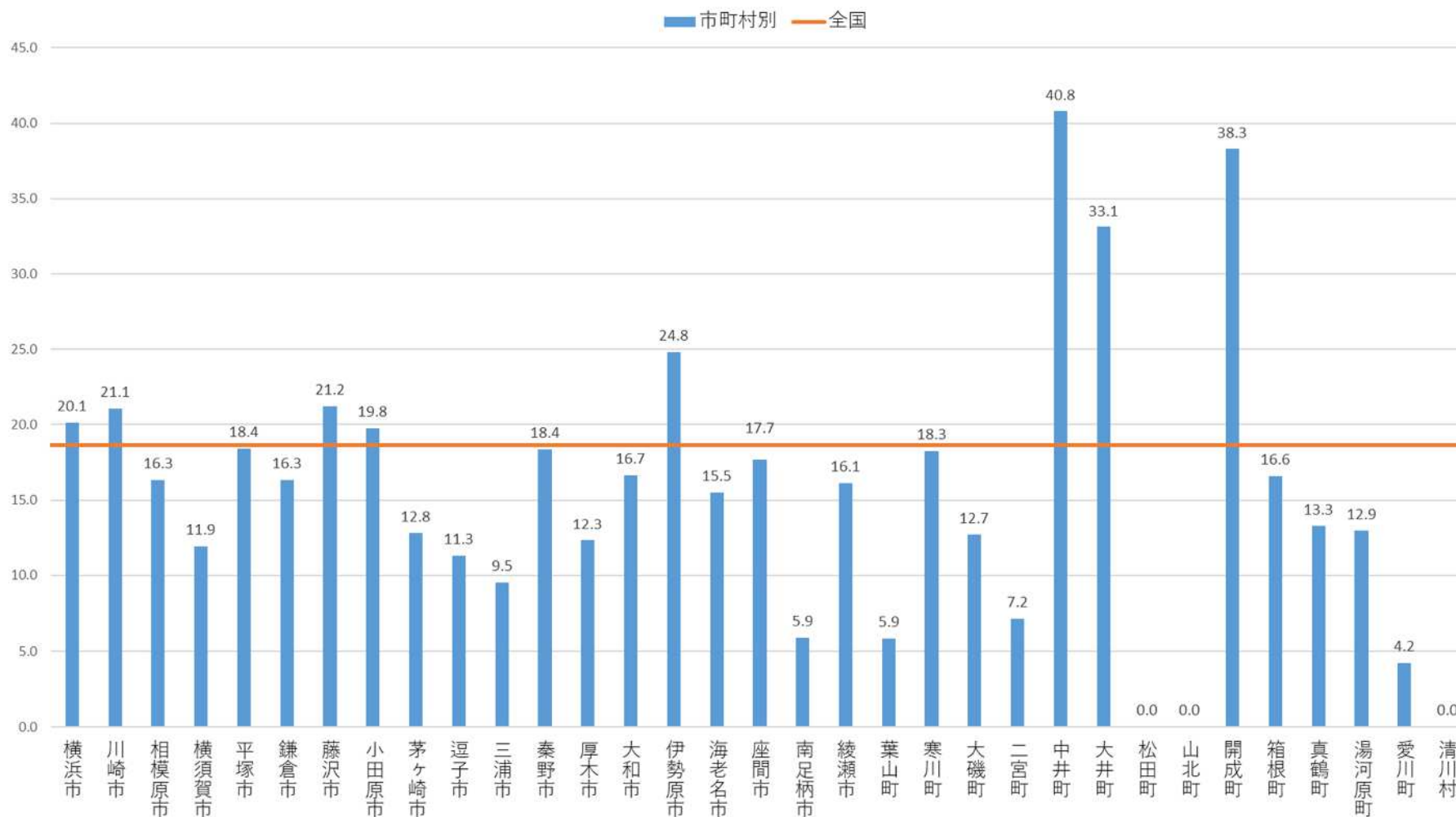


厚生労働省HP在宅医療にかかる地域別データ集(令和2年度)から作成

市町村別・在宅医療関係

2 訪問看護ステーション

訪問看護ステーション看護職員数（常勤換算）（65歳以上人口1万人あたり）



Kanagawa Prefectural Government

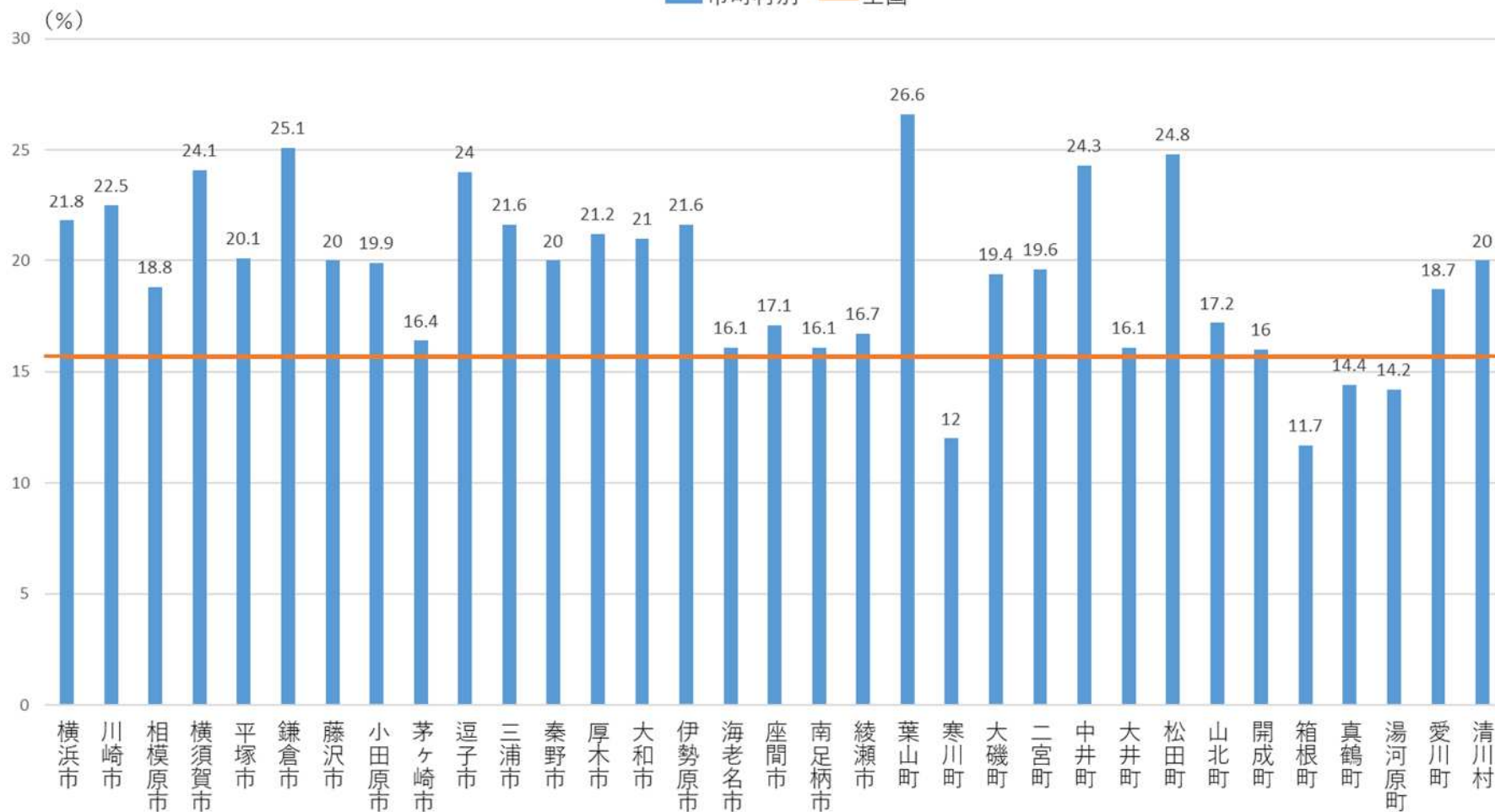
厚生労働省HP在宅医療にかかる地域別データ集(令和2年度)から作成

市町村別・在宅医療関係

3 自宅死・老人ホーム死の割合

自宅死の割合

■市町村別 ■全国



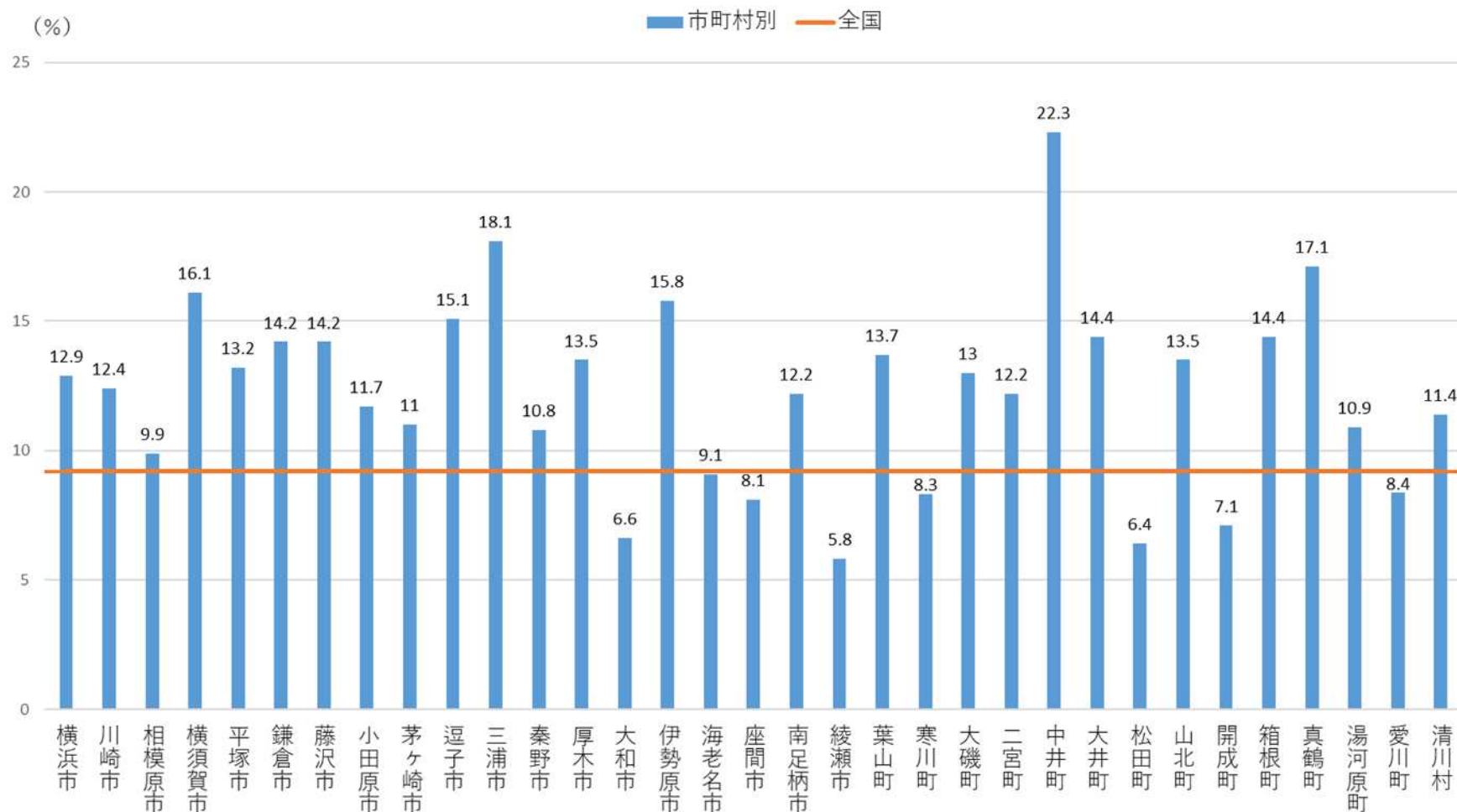
Kanagawa Prefectural Government

厚生労働省HP在宅医療にかかる地域別データ集(令和2年度)から作成

市町村別・在宅医療関係

3 自宅死・老人ホーム死の割合

老人ホーム死の割合



厚生労働省HP在宅医療にかかる地域別データ集(令和2年度)から作成