

第 1 章 総 説

1 平塚保健福祉事務所茅ヶ崎支所の概況

(1) 沿革

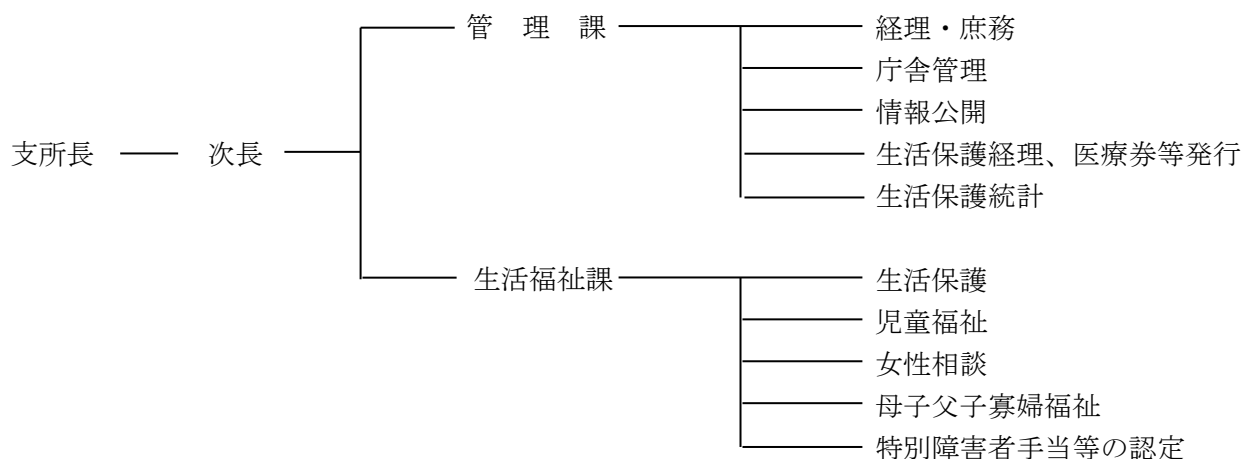
| | |
|-----------------------|--|
| 平成9年4月1日 (1997年) | 地域の保健福祉施策の一体的な展開を図るため、茅ヶ崎市茅ヶ崎1丁目8番7号に開設されていた茅ヶ崎保健所と湘南地区行政センター福祉部を統合し、茅ヶ崎保健福祉事務所、茅ヶ崎保健所及び寒川福祉事務所として再編されました。 |
| 平成20年4月1日 (2008年) | 行政機関設置条例の一部改正により、茅ヶ崎保健福祉事務所、茅ヶ崎保健所及び寒川福祉事務所を茅ヶ崎保健福祉事務所に統一しました。 |
| 平成29年3月31日 (2017年) | 茅ヶ崎市の保健所設置に伴い、茅ヶ崎保健福祉事務所を閉所。茅ヶ崎市保健所及び平塚保健福祉事務所等に業務を移管しました。 |
| 平成29年4月1日 (2017年) | 平塚保健福祉事務所茅ヶ崎支所を同所に開設し、寒川町の福祉業務を所管しました。 |

(2) 歴代支所長

| | | |
|----|-------|-------------------|
| 初代 | 山下 穰 | (2017年4月～2021年3月) |
| 2代 | 石川 愼一 | (2021年4月～) |

(3) 組織及び所管事務

(2021年4月1日現在)



(4) 職員配置状況

(2021年4月1日)

| | 総数 | 一般事務職 | 福祉職 | 臨時的任用職員 | 再任用職員 | 非常勤職員 |
|---------|-------|-------|-----|---------|-------|-------|
| 総数 | 23(1) | 2(1) | 9 | 1 | 2 | 9 |
| 支所長 | (1) | (1) | | | | |
| 次長兼管理課長 | 1 | | | | 1 | |
| 管理課 | 4 | 2 | | | 1 | 1 |
| 生活福祉課 | 18 | | 9 | 1 | | 8 |

※ () は兼務職員。外数。

(5) 施設状況

ア 土地

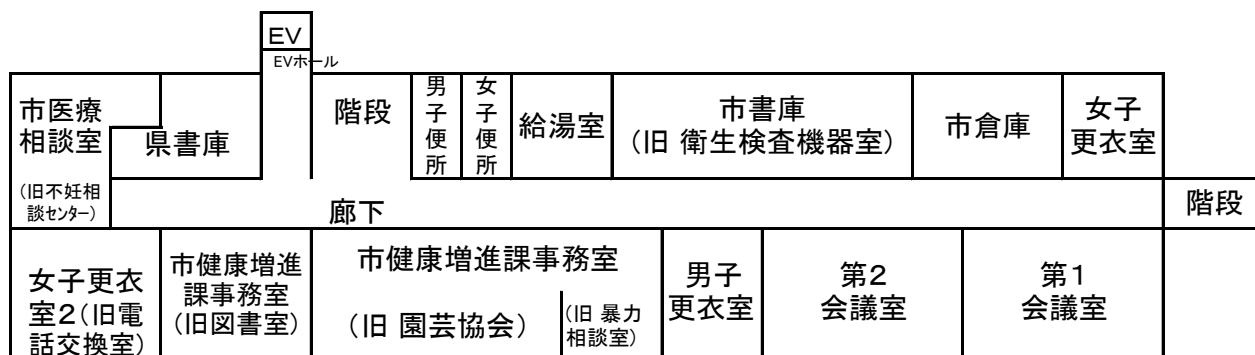
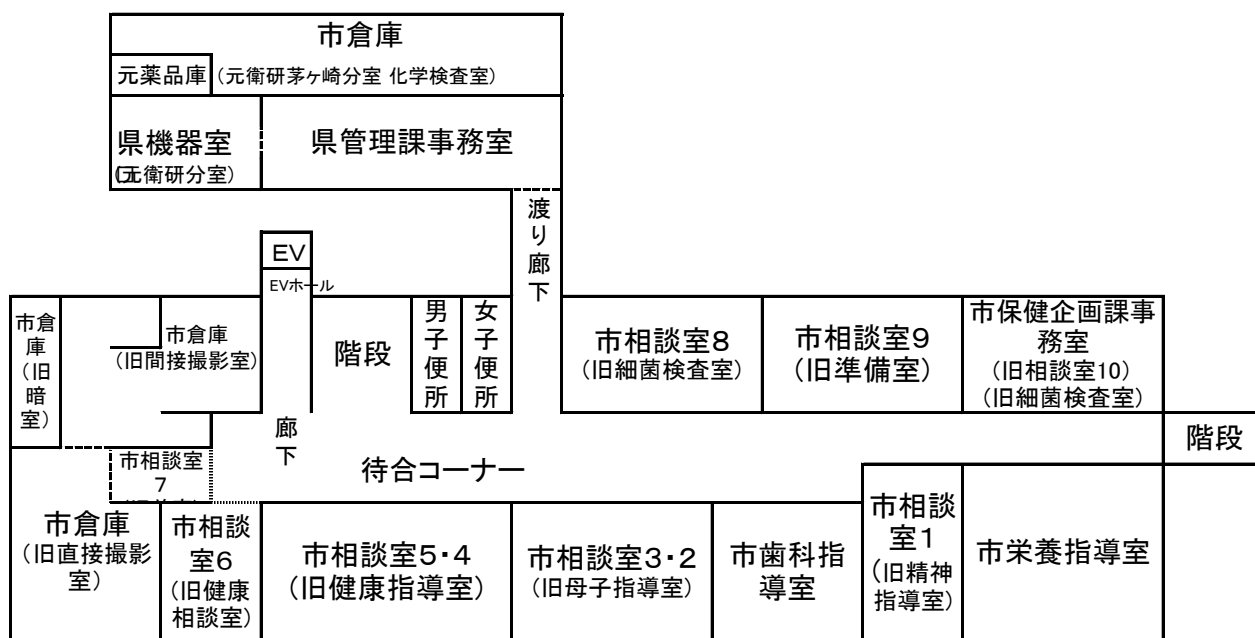
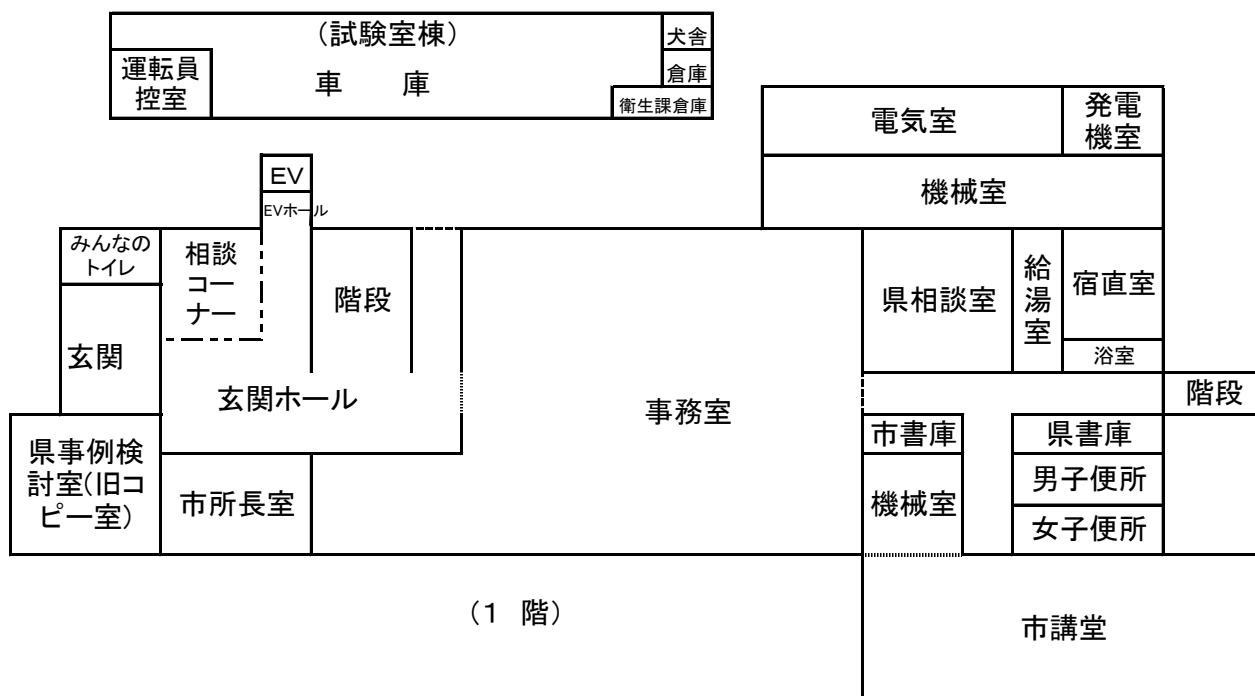
| 所在地 | 用途 | 面積(m ²) | 取得年月日 |
|--------------|----|---------------------|------------|
| 茅ヶ崎市茅ヶ崎1-8-7 | 敷地 | 3,916.77 | 昭和44年6月10日 |

イ 建物

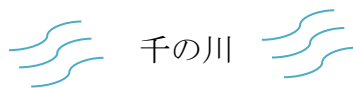
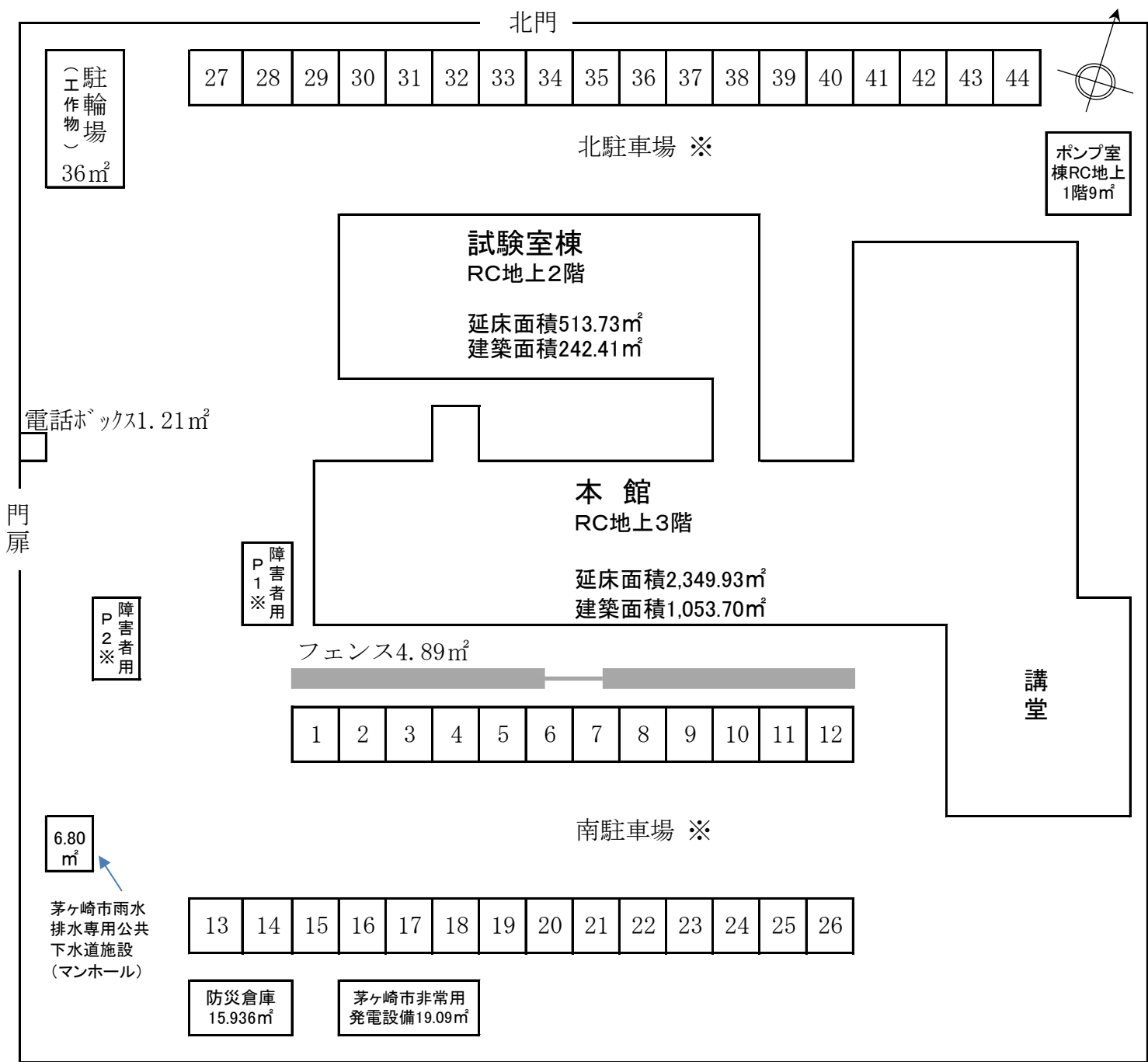
| 名称 | 構造 | 面積(m ²) | 取得年月日 |
|------------------|------------|---------------------|------------|
| 平塚保健福祉事務所茅ヶ崎支所庁舎 | RC造 3階建 | 2,872.66 | 昭和46年3月31日 |
| 内訳 | 本館 | 2,349.93 | 昭和46年3月31日 |
| | 試験室棟 | 513.73 | 昭和59年3月21日 |
| | ポンプ室棟 | 9.00 | 昭和59年3月21日 |

(6)平塚保健福祉事務所 茅ヶ崎支所 平面図

(2021年度)



(7) 平塚保健福祉事務所茅ヶ崎支所 配置図 (2021年度)



※ 来客者用駐車場

| | | | | |
|---------------|---|----------------------|-----|----------------------|
| 5.0m×2.3m×1台 | = | 11.50m ² | ・・・ | 身障者用P1 |
| 4.9m×2.0m×1台 | = | 9.8m ² | ・・・ | 身障者用P2 |
| 4.0m×2.5m×44台 | = | 440.00m ² | ・・・ | 一般用 |
| 計 | | 46台 | | 461.30m ² |

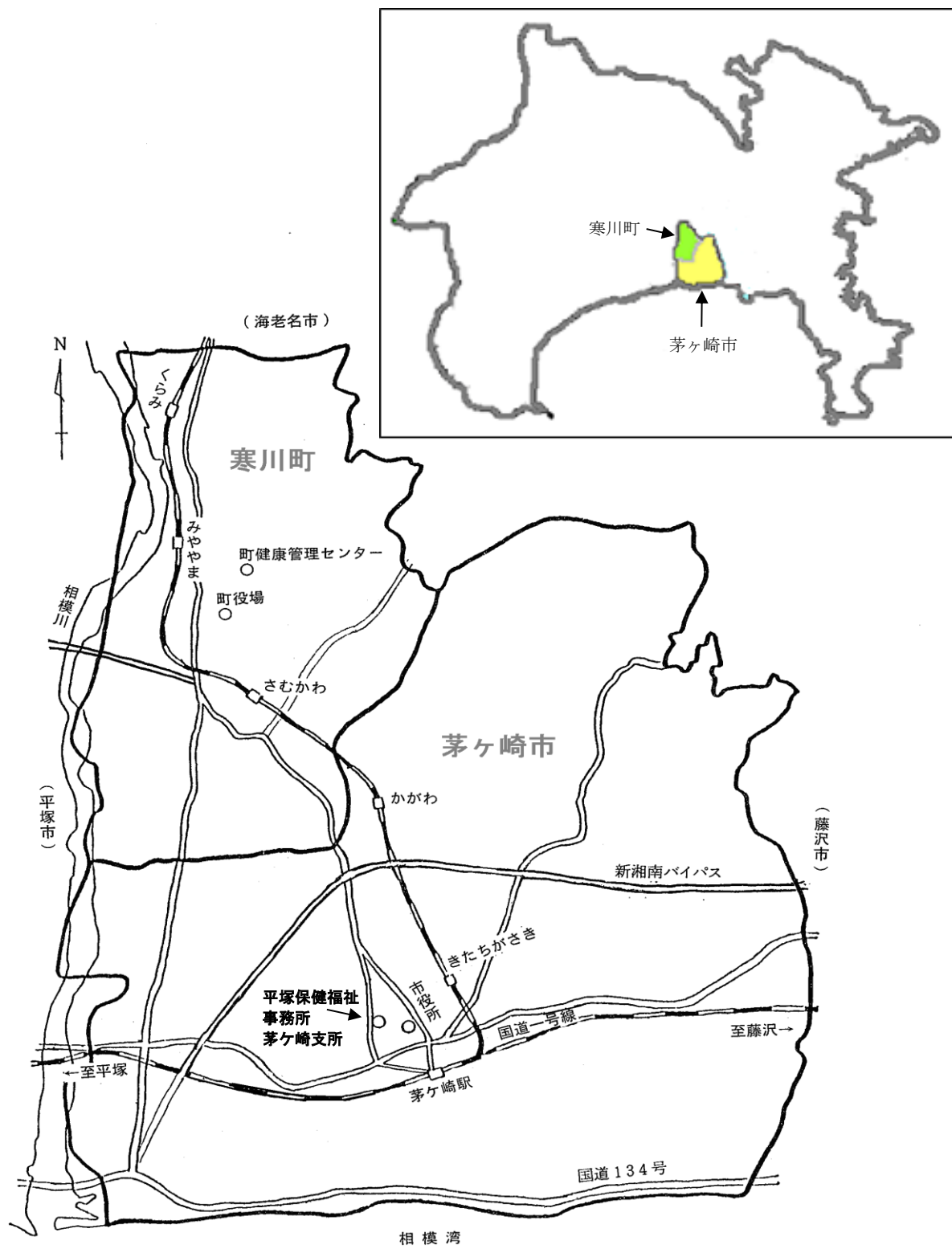
(8) 予算の執行状況

令和3(2021)年度

| 収 入 | | 支 出 | |
|--------|------------|-----------|-------------|
| 科 目 | 金 額 (円) | 科 目 | 金 額 (円) |
| 計 | 75,038,759 | 計 | 670,699,438 |
| 使用料 | 8,919 | 総務管理費 | 4,036,885 |
| 衛生使用料 | 8,919 | 一般管理費 | 2,745,210 |
| 財産運用収入 | 494,512 | 財産管理費 | 1,291,675 |
| 財産貸付収入 | 494,512 | 社会福祉費 | 5,384,058 |
| 立替収入 | 10,376,902 | 遺家族等援護費 | 1,010,554 |
| 衛生立替収入 | 10,376,902 | 人権男女共同参画費 | 4,373,504 |
| 雑入 | 64,158,426 | 児童福祉費 | 3,548,605 |
| 雑入 | 64,158,426 | 児童福祉総務費 | 2,420 |
| | | 児童措置費 | 3,546,185 |
| | | 障害福祉費 | 16,716,550 |
| | | 障害福祉総務費 | 16,716,550 |
| | | 生活保護費 | 624,095,498 |
| | | 生活保護総務費 | 22,496,571 |
| | | 扶助費 | 601,598,927 |
| | | 保健所費 | 16,917,842 |
| | | 保健所費 | 16,917,842 |

2 管内の概況

(1) 所管区域：寒川町



(2) 管内の人口・世帯

(令和3(2021)年10月1日現在)

| 区 分 | 世帯数 | 人 口 | | | 1世帯 | 人口密度 | 面 積 |
|-----|--------|--------|--------|--------|------|---------------------|--------------------|
| | | 総 数 | 男 | 女 | 当り人員 | (1km ²) | (km ²) |
| 寒川町 | 20,150 | 48,495 | 24,530 | 23,965 | 2.41 | 3,635 | 13.42 |

「神奈川県人口統計調査」

(3) 市町別人口・世帯数年次推移

(各年10月1日現在 ※)

| 区分 | 年 | 人 口 | | | 世帯数 | 1世帯 の人員 | 人口 密度 | 転入 | 転出 | 自然 増加率 | 社会 増加率 |
|-----|-----|--------|--------|--------|--------|------------|----------|-------|-------|-----------|-----------|
| | | 総人口 | 男 | 女 | | | | | | | |
| 寒川町 | H18 | 47,456 | 24,226 | 23,230 | 17,368 | 2.73 | 3,536 | 2,346 | 2,503 | 0.25 | -0.33 |
| | H19 | 47,587 | 24,234 | 23,353 | 17,596 | 2.7 | 3,546 | 2,240 | 2,270 | 0.27 | -0.06 |
| | H20 | 47,641 | 24,256 | 23,385 | 17,816 | 2.67 | 3,550 | 2,115 | 2,075 | 0.27 | 0.08 |
| | H21 | 47,773 | 24,288 | 23,485 | 18,042 | 2.65 | 3,560 | 2,109 | 2,157 | 0.14 | -0.1 |
| | H22 | 47,672 | 24,184 | 23,488 | 18,019 | 2.65 | 3,552 | 1,890 | 2,036 | 0.01 | -0.31 |
| | H23 | 47,549 | 24,086 | 23,463 | 18,202 | 2.61 | 3,543 | 1,900 | 1,981 | 0.04 | -0.17 |
| | H24 | 47,540 | 24,122 | 23,418 | 18,443 | 2.58 | 3,542 | 2,047 | 2,093 | 0.01 | -0.1 |
| | H25 | 47,521 | 24,101 | 23,420 | 18,631 | 2.55 | 3,541 | 1,916 | 1,982 | 0.07 | -0.14 |
| | H26 | 47,508 | 24,602 | 23,446 | 18,762 | 2.53 | 3,540 | 1,978 | 1,822 | -0.06 | 0.33 |
| | H27 | 47,935 | 24,301 | 23,634 | 18,757 | 2.56 | 3,572 | 2,258 | 1,835 | 0.06 | 0.89 |
| | H28 | 48,116 | 24,392 | 23,724 | 19,018 | 2.53 | 3,585 | 2,031 | 1,879 | -0.2 | 0.32 |
| | H29 | 48,121 | 24,394 | 23,727 | 19,258 | 2.5 | 3,586 | 2,043 | 1,915 | -0.1 | 0.27 |
| | H30 | 48,232 | 24,445 | 23,787 | 19,555 | 2.47 | 3,594 | 2,179 | 1,967 | -0.17 | 0.44 |
| | H31 | 48,379 | 24,512 | 23,867 | 19,763 | 2.45 | 3,627 | 2,134 | 1,939 | -0.18 | 0.4 |
| | R 2 | 48,348 | 24,466 | 23,882 | 19,831 | 2.43 | 3,624 | 2,145 | 1,965 | -0.27 | 0.37 |
| | R 3 | 48,495 | 24,530 | 23,965 | 20,150 | 2.41 | 3,635 | 2,115 | 1,769 | -0.44 | 0.71 |

「神奈川県人口と世帯」

※ 転入、転出、自然増加率、社会増加率は各年中の数値(「神奈川県人口統計調査」より抜粋)。

(4) 管内の人口構成

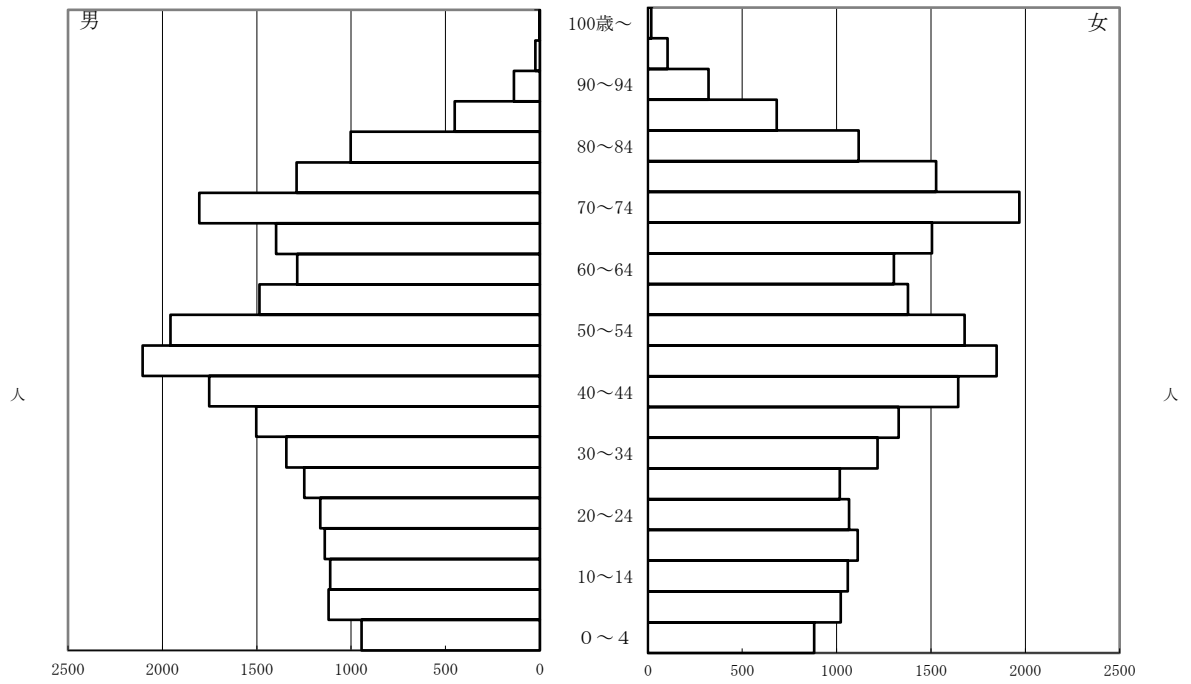
(令和4(2022)年1月1日現在) (単位:人)

| 区分 | 寒川町 | | |
|--------------|--------|--------|--------|
| | 総数 | 男 | 女 |
| 年齢 | 48,570 | 24,595 | 23,975 |
| 0～4 | 1,825 | 944 | 881 |
| 5～9 | 2,141 | 1,119 | 1,022 |
| 10～14 | 2,169 | 1,110 | 1,059 |
| 15～19 | 2,252 | 1,140 | 1,112 |
| 20～24 | 2,230 | 1,164 | 1,066 |
| 25～29 | 2,265 | 1,248 | 1,017 |
| 30～34 | 2,561 | 1,344 | 1,217 |
| 35～39 | 2,833 | 1,503 | 1,330 |
| 40～44 | 3,397 | 1,752 | 1,645 |
| 45～49 | 3,952 | 2,104 | 1,848 |
| 50～54 | 3,636 | 1,957 | 1,679 |
| 55～59 | 2,864 | 1,486 | 1,378 |
| 60～64 | 2,589 | 1,286 | 1,303 |
| 65～69 | 2,903 | 1,397 | 1,506 |
| 70～74 | 3,773 | 1,805 | 1,968 |
| 75～79 | 2,816 | 1,289 | 1,527 |
| 80～84 | 2,120 | 1,003 | 1,117 |
| 85～89 | 1,134 | 451 | 683 |
| 90～94 | 459 | 138 | 321 |
| 95～99 | 129 | 24 | 105 |
| 100歳～ | 20 | 2 | 18 |
| 年齢不詳 | 502 | 329 | 173 |
| 65歳以上 | 13,354 | 6,109 | 7,245 |
| 65歳以上 比率% | 27.8% | 25.2% | 30.4% |

「神奈川県年齢別人口統計調査」(寒川町公表資料より)

※ 総数には年齢不詳を含む。65歳以上比率は年齢不詳を除き算出。

管内人口構成（寒川町）



(第1章 終了)