

～今、わたしたちができること～

特定非営利活動法人
がじゅまるの木

=



代表理事 小林 真希

特定非営利活動法人がじゅまるの木とは

H27年 放課後児童クラブ(学童保育)
に子どもをあずける
保護者にて設立



綾瀬市
ファミリーサ
ポートセンター
委託事業

放課後
児童クラブ
運営事業

地域交流
体験学習

学習支援
事業

子ども
食堂事業

ボランティア
活動

すべての子どもたちは 「明日の社会からの大切なあずかりもの」

大切な子ども達をいかに明日の社会を築いていく存在に育て、
社会に送り出していくかが今、大人である私たちの大切な役割であると考えています。

そこから見えてきたのとは…

子どもの貧困・孤食問題・居場所づくりの必要性



- ・ 経済的
- ・ 働き方
- ・ 時間
- ・ 環境



感じる愛情って？





がじゅまる食堂 OPEN!



『みんなで一緒にご飯を食べよう!』

1. 子ども達の心身の健康
2. 子ども達を地域で見守り、地域で育てる





がじゅまる食堂

毎週 火曜日 小園自治会館にて

17:00～19:30(19:00ラストオーダー)

☀️ 食堂ボランティアさん募集！！

美味しいごはんと子どもたちの笑顔付き

<料金>

未就学 無料

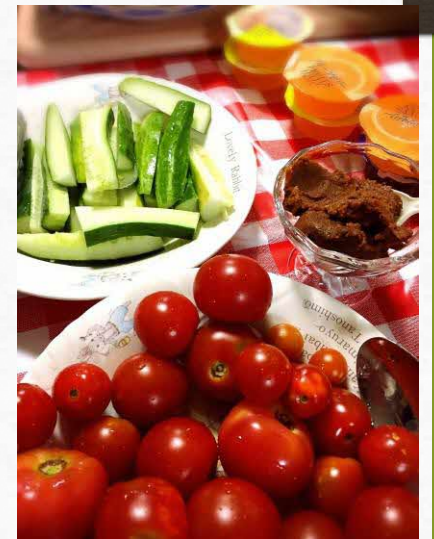
小・中学生 200円

大人 400円

おすすめセット割 500円 (大人+小・中学生)

gajumarusyokudou.grupo.jp

食堂のスケジュールやブログなどを掲載しています！



子どもを中心に、親同士や他世代
の世代間交流の場となり地域のコミュニティを形成



子どもたちの体験学習・自主性
子ども同士のコミュニケーション等を学べる場



安価で栄養価の高い食事
心身の成長への一助



親子・家族の時間・ゆとり



実績_1

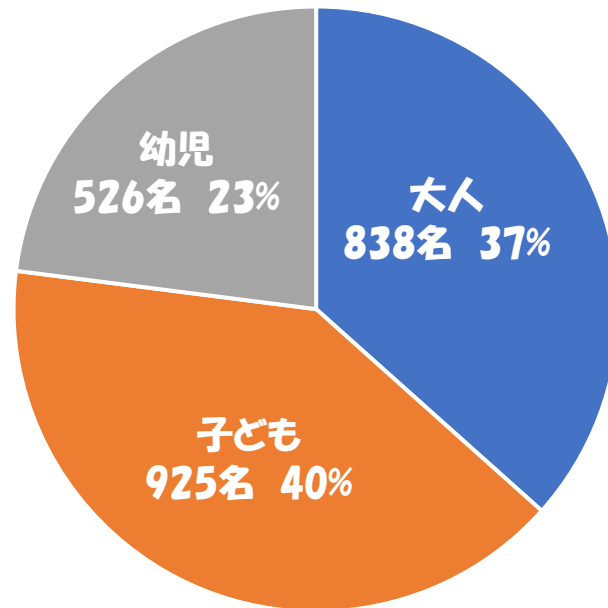
利用者実績・利用者割合

利用実績
2019年4月～2020年3月

開催回数47回

利用者延べ2,289名

1回平均利用48.7名



子ども: 小、中学生
大人: 高校生以上



実績_2

① イベントの開催

● 季節イベントを開催

- ・ ボランティアの講師の方による折り紙教室
- ・ ジュニアリーダーによるレクリエーションなど



② フードドライブ

● フードバンク ワンエイドさんへ寄付

③ 地域とのネットワーク形成

● 地域の会議に参加



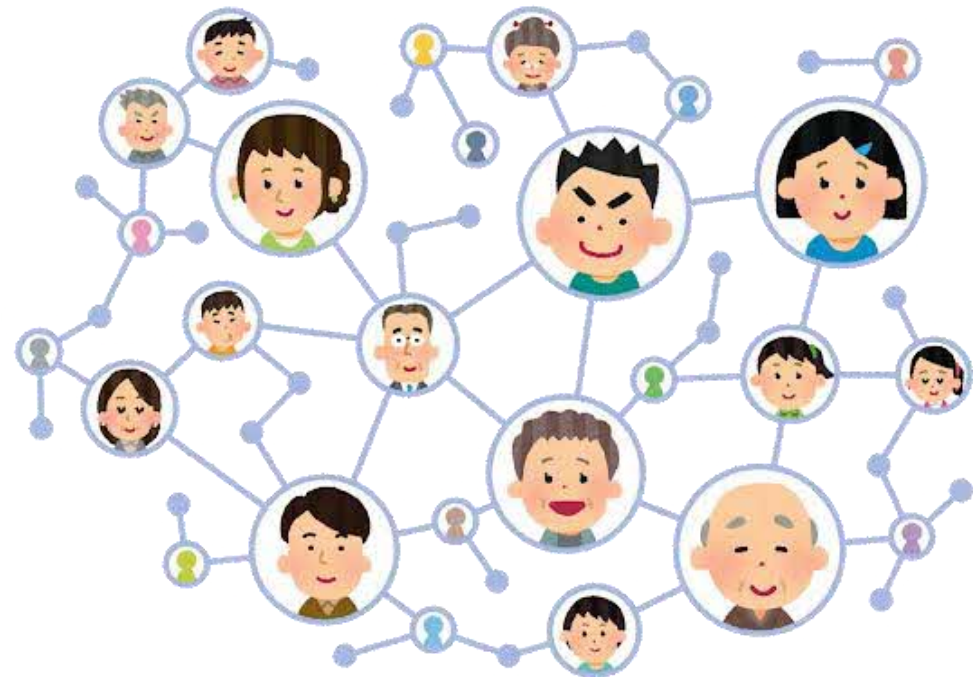
実績_3

④ 地域のコミュニティの場

- 他世代の交流や、子どもを通しての家族間交流の場

⑤ 視察

- 他団体との交流
 - 子ども会
 - 行政
 - 教育団体
 - 福祉施設関係者



実績_4

⑥ 週1回の営業

- がじゅまる食堂を定着させ、継続させる
 - ボランティアスタッフの増員
 - ネットワークの拡充



⑦ 増やしていく

- 寄付金や食材などのご寄付
 - 個人による寄付金
 - 野菜やお菓子などのご寄付



今後の展望 ー自力運営の継続と拡大ー

協賛企業・協賛者を増やしていく



事業資金の確保を図る事で、R2年度以降は

自力運営へ移行



市内各地域での子ども食堂事業展開

事業を広く周知する事で、運営希望者やボランティアを募集

各小学校区に子ども食堂を展開

コロナ禍でも私たちにできること

休校中臨時企画
お留守番の子どもたちへお弁当配達!!

がじゅまる食堂
= お弁当販売 + 食材配付



がじゅまる食堂 再開します 20.07.07より

Let's spend time with a smile!



小園自治会館の前の
坂を下り
公園に向かって歩きます
左手側にある
白い壁にグリーンの
ドアのおうちの
1Fになります

がじゅまるcafe

🏠 小園407-1

☎ 090-1847-2522



お弁当
OKATTE

Moblie QR



がじゅまる食堂では
皆さまに安心してお食事を楽しんでいただくため
全館除菌消毒を実施いたしました



「フードリンク あやせ」 開催のお知らせです



Q. どんな活動??

市と市社会福祉協議会及び日本赤十字綾瀬市地区では、市内食糧支援団体等と協力し、様々な理由で一時的に食料を必要とされる方へ無料で提供する活動です。

開催日時

3月26日(金) 13時～16時
3月27日(土) 9時～12時

Q. 対象者は??

食料提供を希望される方です。

配布場所：保健福祉プラザ地下駐車場
(公共交通機関をご利用ください。)

Q. 予約は必要??

数に限りがございますが、申し込みは不要です。

Q. どのような物が配布されるの??

お米、レトルト食品、缶詰などです。
(申し訳ございませんが、寄贈品のため、個別のご要望にはお答えはできません。ご了承くださいませ。)

各日100セット配布予定です

がじゅまるの木はこの活動に共催させていただくことになりました。





まだまだこの
活動は
動き始めたばかり…

定期的に
続けること

知ってもらうこと

必要な人に
届けること

廃棄される食材が
少しでも減ること

私たちが
少しでも
この活動の
お力になれますよーに…*

(ホームページ ブログより)





「がじゅまるの木」

は

木の幹が幾重にも絡み合い
大きな木に育っていきます

そしてアジアの寺院などでは
その 大きな樹木が
訪れる人々の
木陰になり
皆が
がじゅまるの木の下
で
休息をする

光景が日常的にみられます

私たちはみんなの「心」が
絡み合い
地域の子どもたちの
時に
日よけ や 休息の場
となり

子どもたちが
のびのびと 育つ ことが
できるような
「がじゅまるの木」
になりたいと思っています

ありがとうございました

