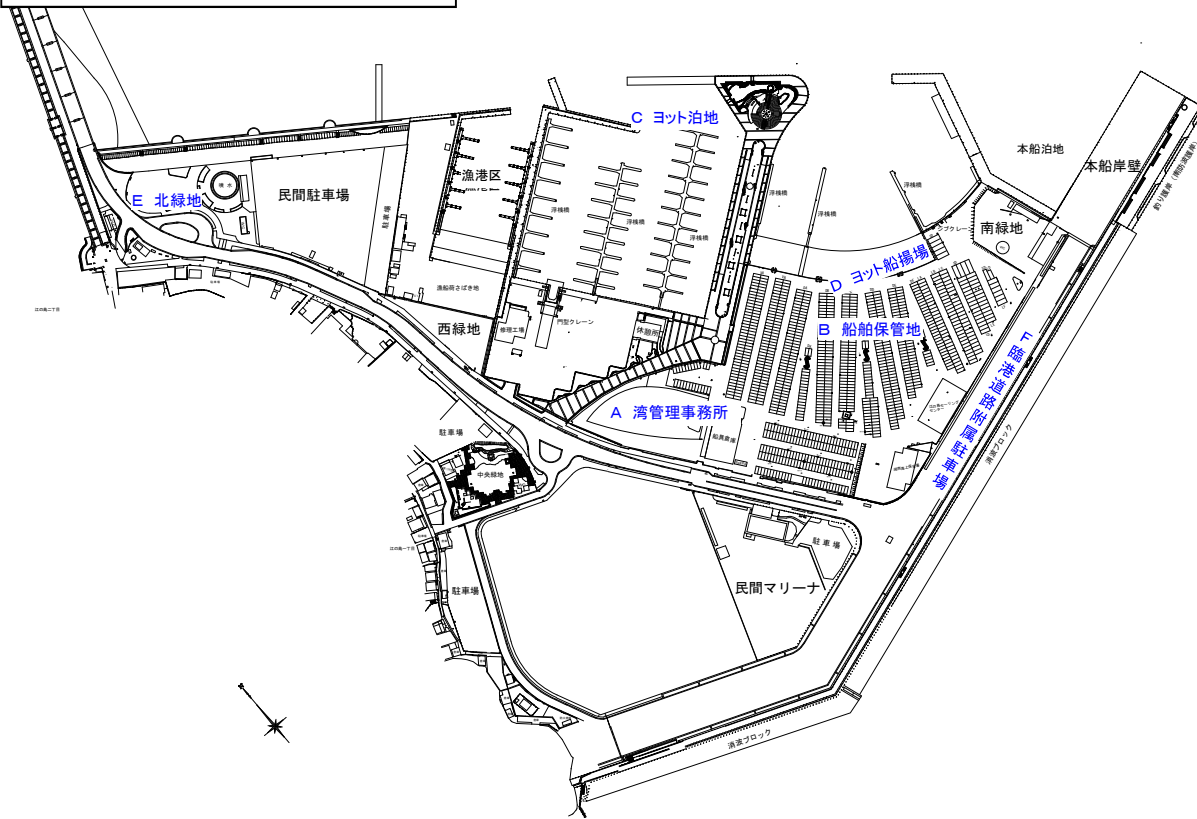


# 湘南港施設平面図

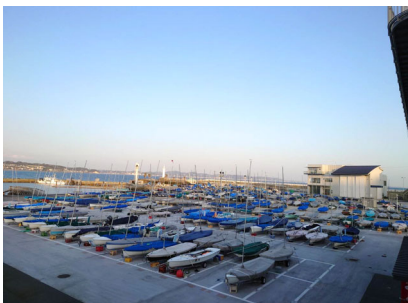
添付図-1



A 港湾管理事務



D ヨット船揚場



B 船舶保管地



E 北緑地



C ヨット泊地



F 臨港道路附属駐車場

## ◎主要施設

### <新港湾管理事務所(計画)> <係留施設>

- 管理事務所 A=3,399.39㎡
- ミーティングルーム 6室
- 大会運営室 1室
- メモリアルルーム 1室
- トイレ、更衣室
- 津波避難施設 A=100㎡
- 水上警察署
- 喫茶・軽食、売店
- 浮栈橋(クルザー・ハース) N=96バース(L=1,238m)
- 浮栈橋(ディンキー・ハース) N=3基(L=278.1m)
- ヨット船揚場 L=110m
- 物揚場 L=316m

### <陸置施設等>

- 船舶保管地 A=34,689㎡
- ディンキー・ハース 27,982㎡
- クルザー・ハース 6,707㎡

### <緑地等>

- 北緑地 A=7,449㎡
- 中央緑地 A=2,263㎡
- 東緑地(センター・プロムナード) A=7,737㎡
- 西緑地 A=1,272㎡
- 南緑地 A=1,952㎡
- 南防波護岸遊歩道 L=540m
- 釣り護岸(南防波護岸)

### <泊地>

- 本船泊地 A=7,500㎡
- ヨット泊地 A=29,000㎡

### <臨港道路附属駐車場>

- 駐車台数
- ・普通車 331台
- ・大型車 5台 (普通車22台分)

### <耐震岸壁等>

- 東野積場 A=2,278㎡
- 本船岸壁(2,000t級) N=1バース(109m)

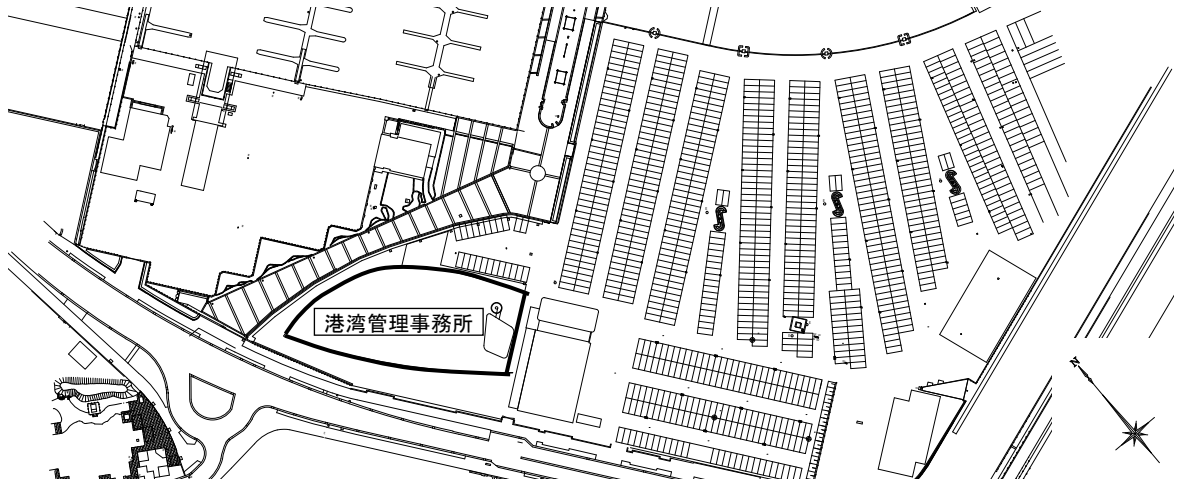
### <クレーン設備>

- ジブクレーン(3t吊)1基
- 門型クレーン(25t吊)1基

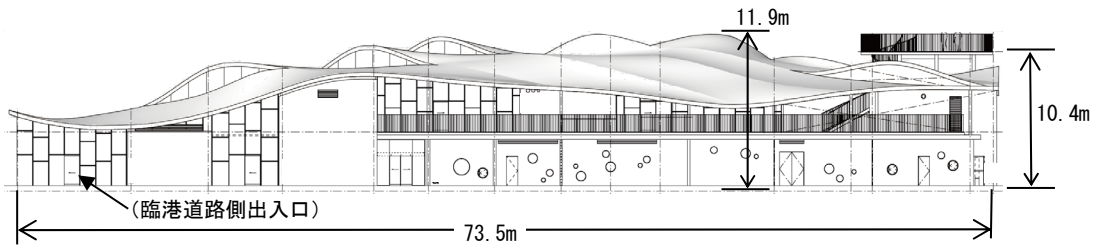
### <船具庫・燃料保管庫(計画)>

- 船具庫 A=644.64㎡
- 救助艇燃料保管庫 A=19.89㎡

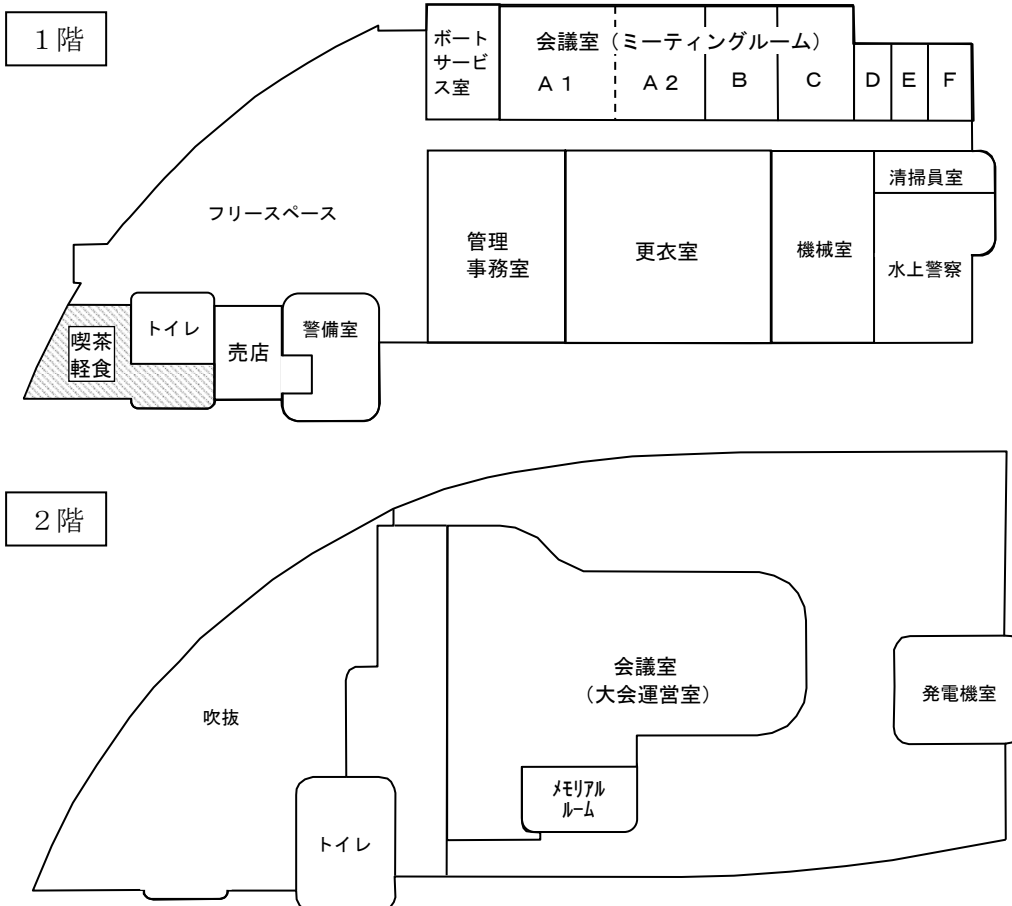
1. 位置図

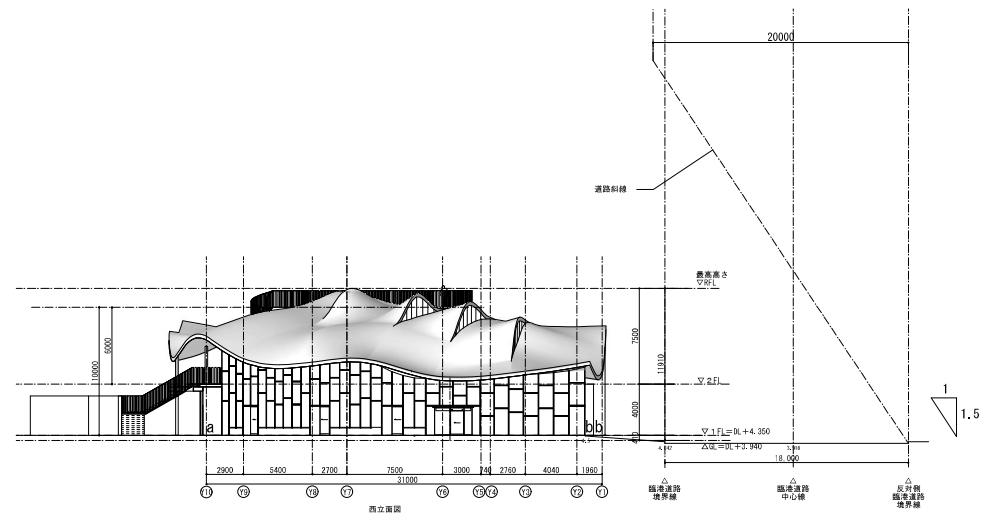
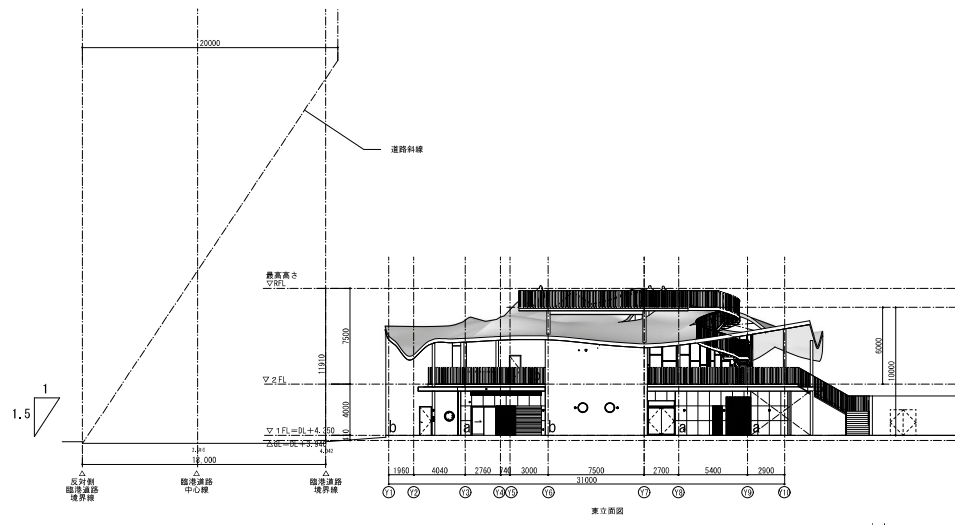
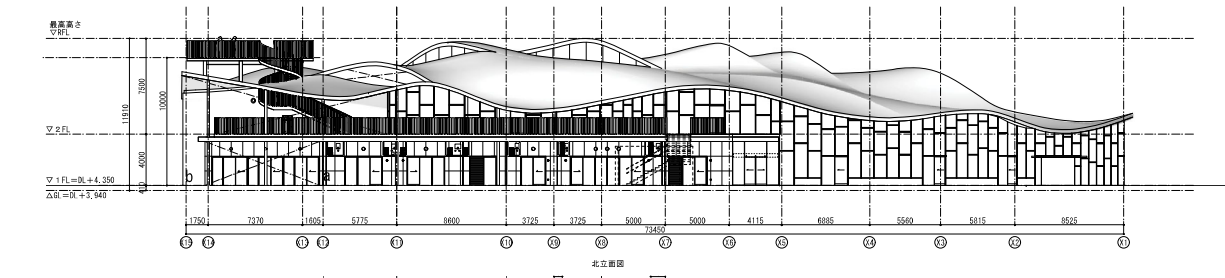
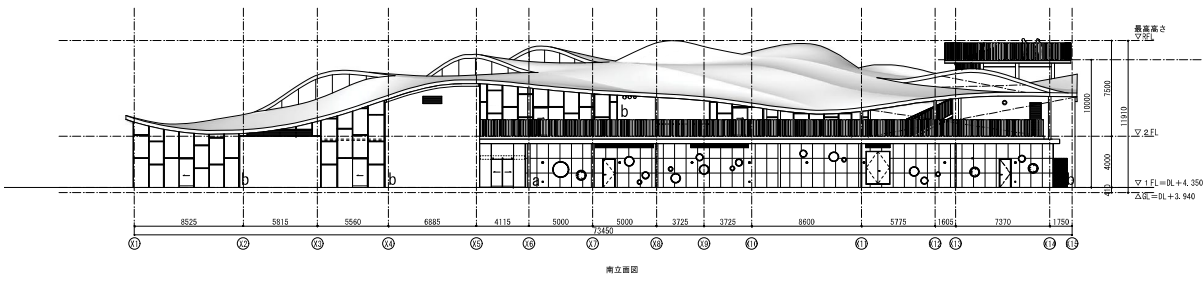


2. 立面図

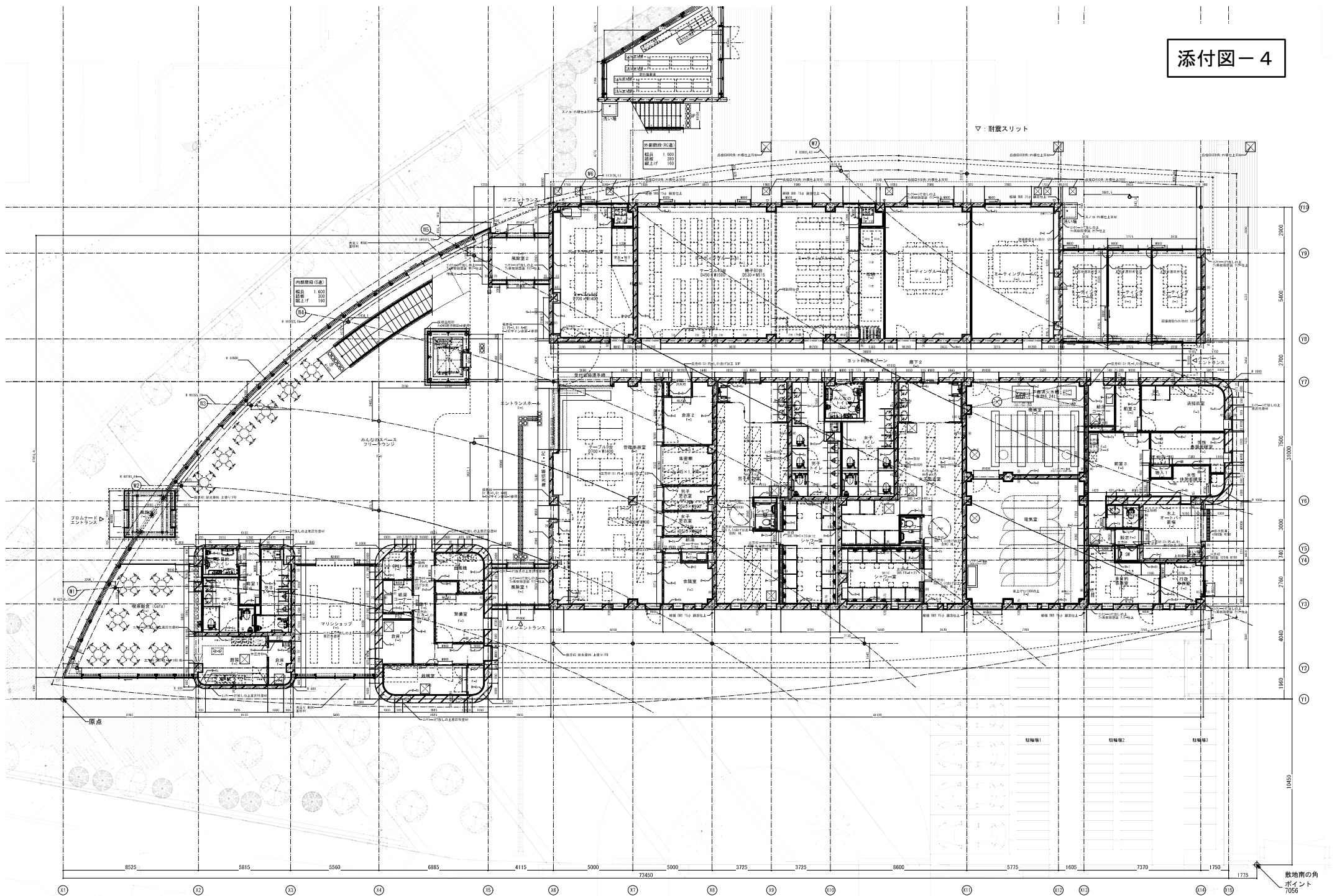


3. 配置図

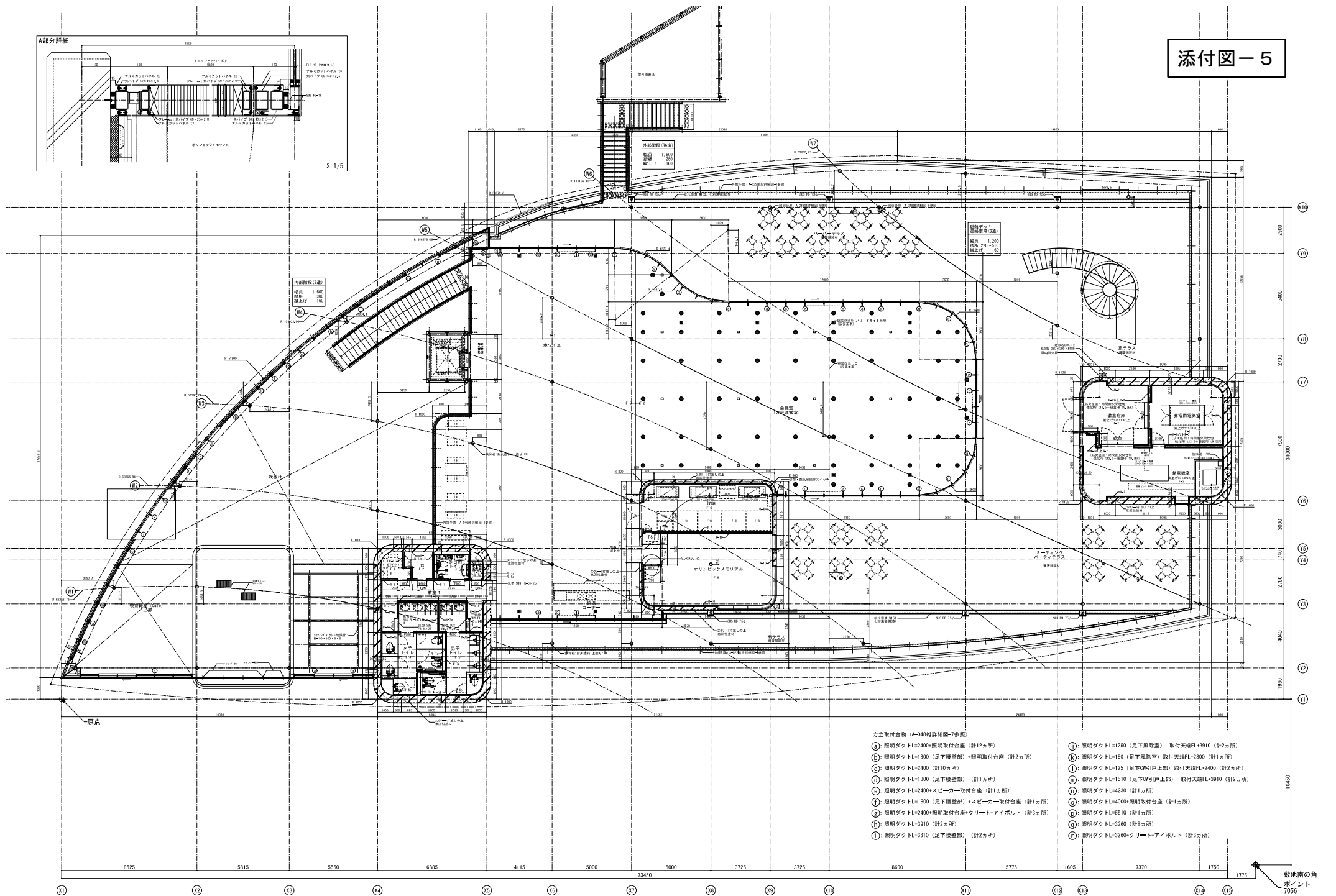
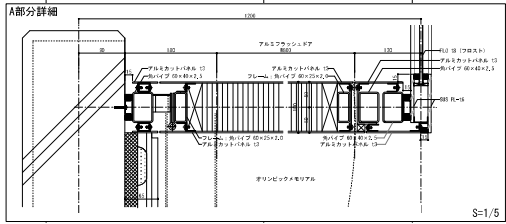




添付図-4

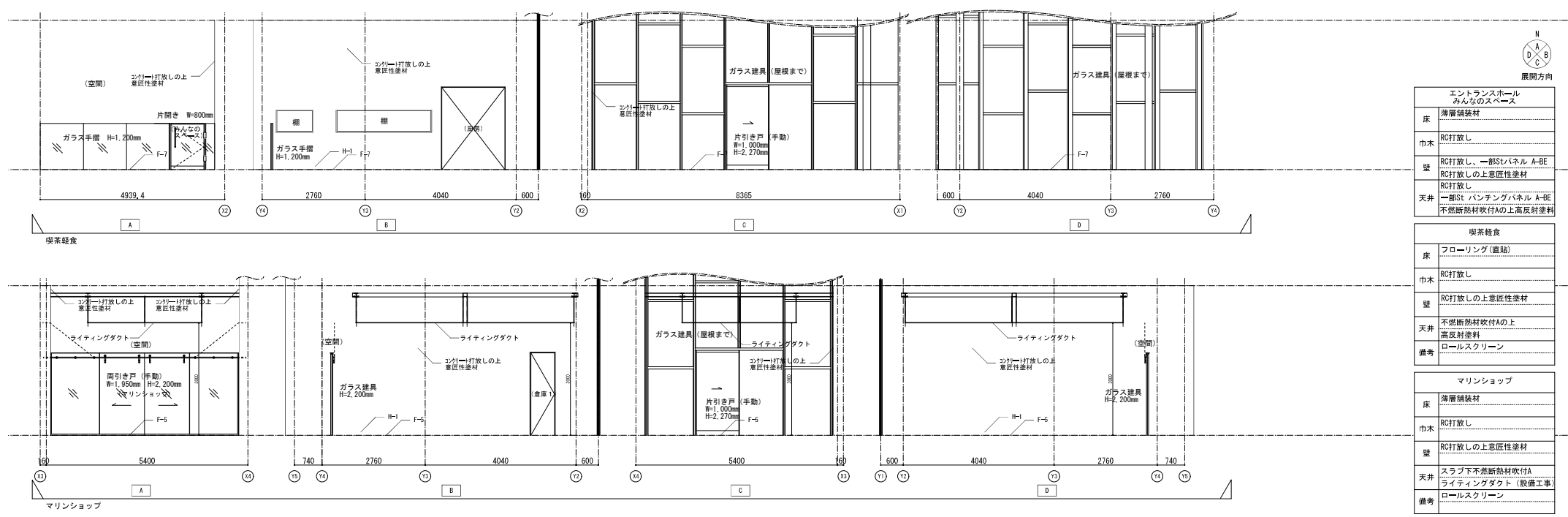






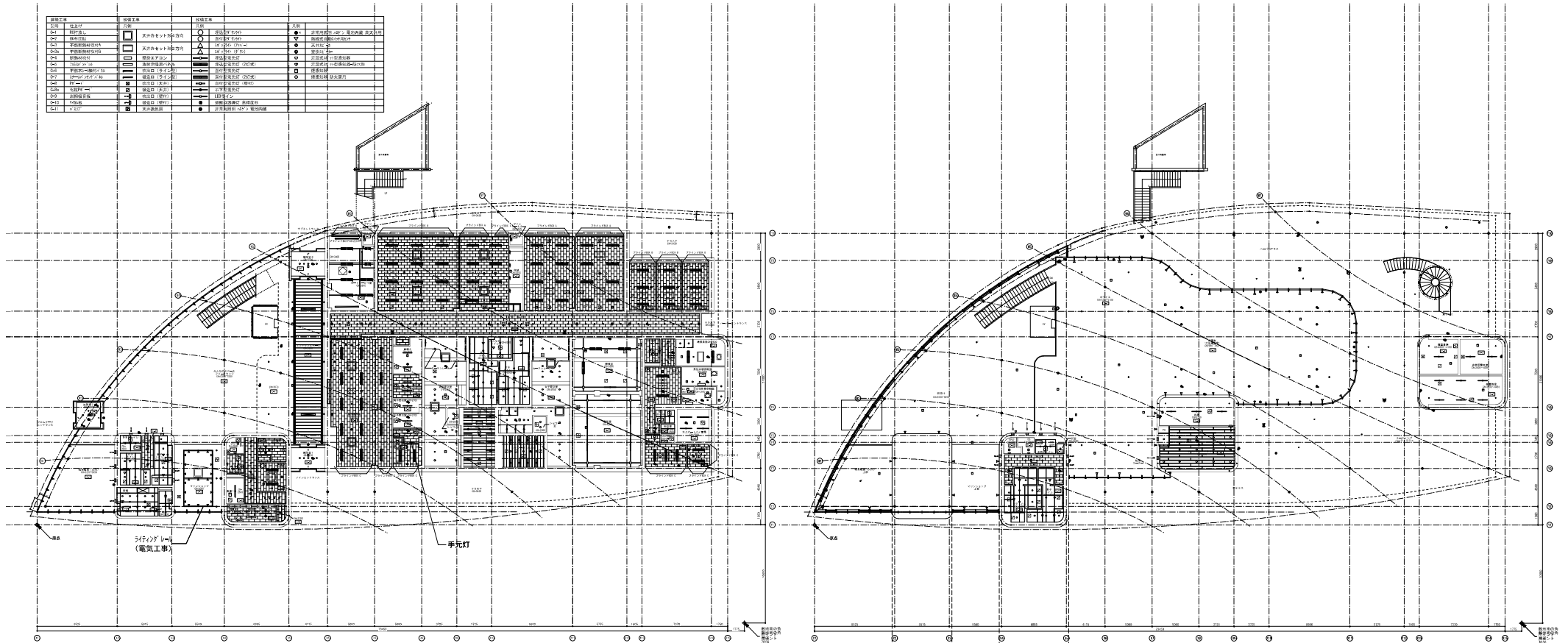
- 方立取付金物 (A-048補詳細-7参照)
- ① 照明ダクトL=2400+照明取付台座 (計12ヶ所)
  - ② 照明ダクトL=1800 (足下壁壁部) 照明取付台座 (計2ヶ所)
  - ③ 照明ダクトL=2400 (計10ヶ所)
  - ④ 照明ダクトL=1800 (足下壁壁部) (計1ヶ所)
  - ⑤ 照明ダクトL=2400+スピーカー取付台座 (計1ヶ所)
  - ⑥ 照明ダクトL=1800 (足下壁壁部) +スピーカー取付台座 (計1ヶ所)
  - ⑦ 照明ダクトL=2400+照明取付台座+クリートアイボルト (計3ヶ所)
  - ⑧ 照明ダクトL=3910 (計2ヶ所)
  - ⑨ 照明ダクトL=3110 (足下壁壁部) (計2ヶ所)
  - ⑩ 照明ダクトL=1250 (足下風除室) 取付天棚FL=3910 (計2ヶ所)
  - ⑪ 照明ダクトL=150 (足下風除室) 取付天棚FL=2800 (計1ヶ所)
  - ⑫ 照明ダクトL=125 (足下ON引上部) 取付天棚FL=2400 (計2ヶ所)
  - ⑬ 照明ダクトL=1510 (足下ON引上部) 取付天棚FL=3910 (計2ヶ所)
  - ⑭ 照明ダクトL=4230 (計1ヶ所)
  - ⑮ 照明ダクトL=4000+照明取付台座 (計1ヶ所)
  - ⑯ 照明ダクトL=5510 (計1ヶ所)
  - ⑰ 照明ダクトL=3260+クリートアイボルト (計3ヶ所)

添付図-6

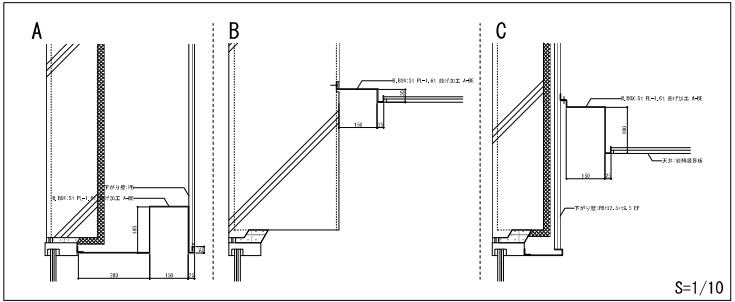


展開方向

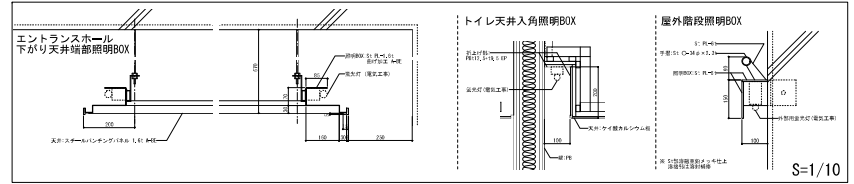
エントランスホール みんなのスペース	
床	薄層舗装材
巾木	RC打放し
壁	RC打放し、一部Stパネル A-BE RC打放しの上意匠性塗材
天井	RC打放し 一部St パンチングパネル A-BE 不燃断熱材吹付Aの高反射塗料
喫茶朝食	
床	フローリング(直貼)
巾木	RC打放し
壁	RC打放しの上意匠性塗材
天井	不燃断熱材吹付Aの上 高反射塗料
備考	ロールスクリーン
マリンショップ	
床	薄層舗装材
巾木	RC打放し
壁	RC打放しの上意匠性塗材
天井	スラブ下不燃断熱材吹付A ライティングダクト(設備工事)
備考	ロールスクリーン



ブラインドBOX



照明BOX

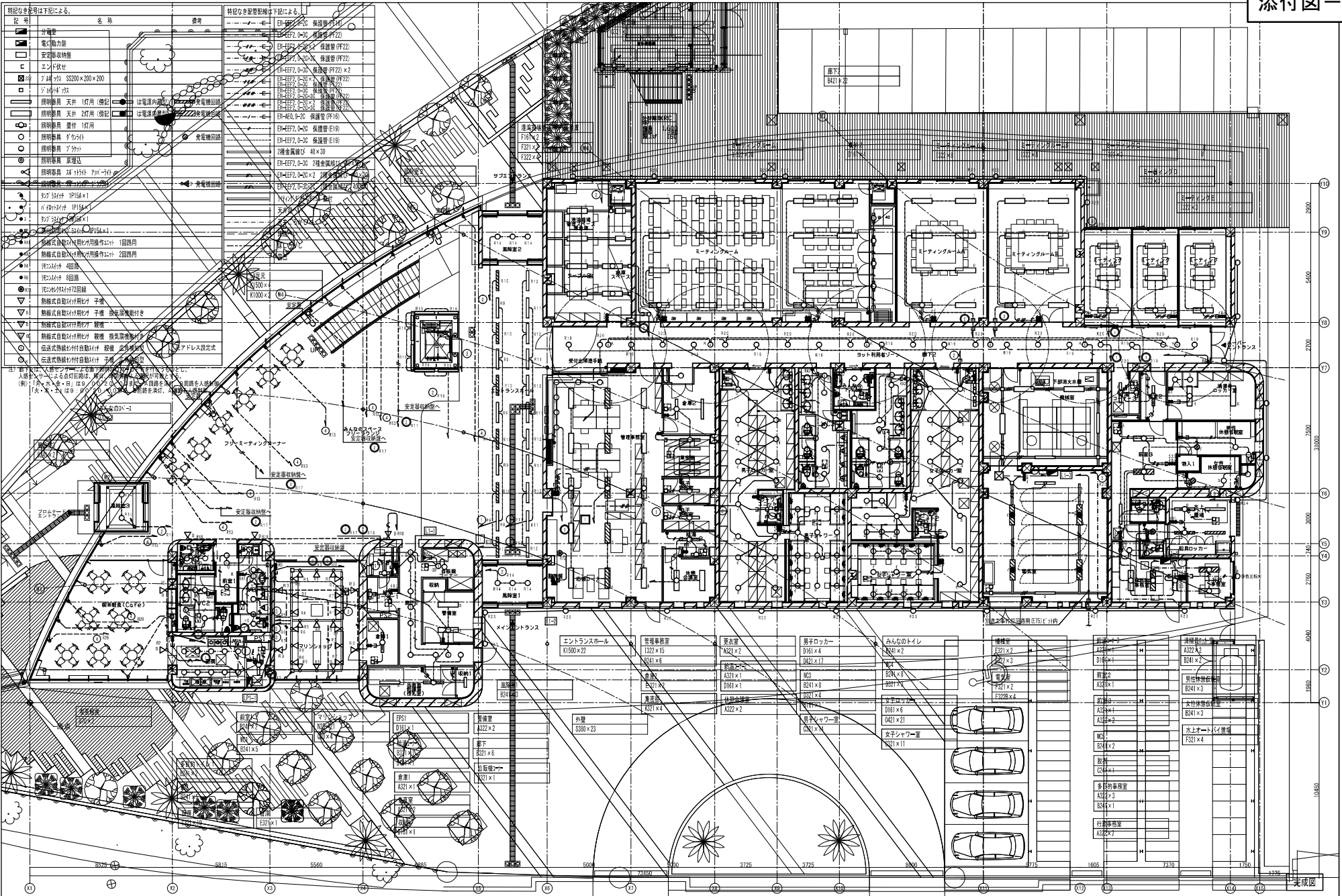


天井点検口

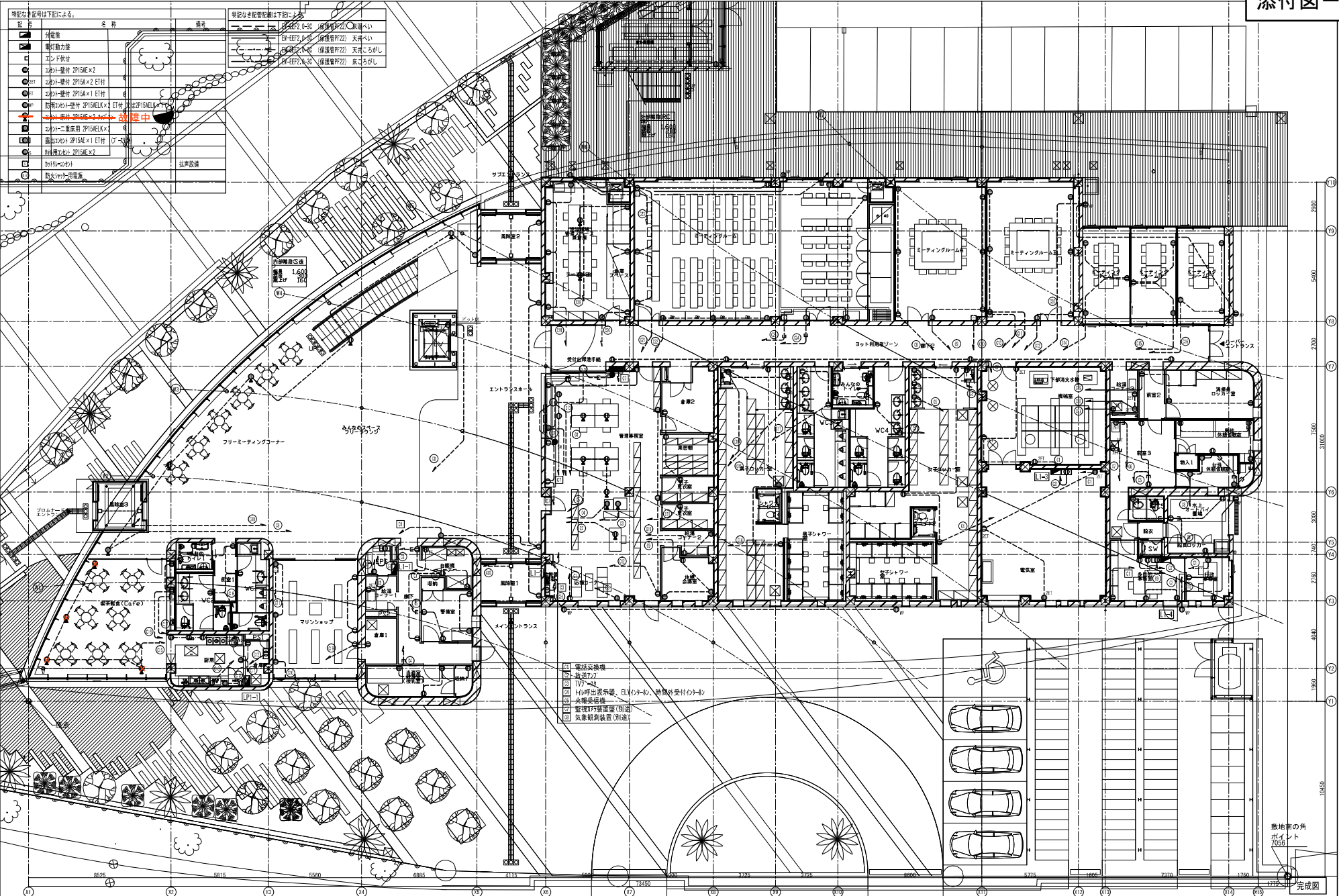
450角	10か所
600角	85か所







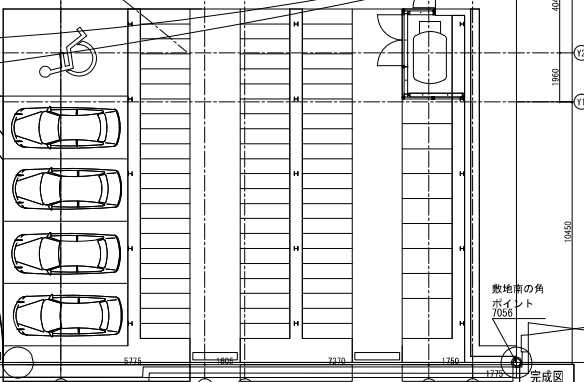




特記な記号は下記による。

記号	名称	備考	特記な記号記載は下記による。
□	付置機		EP-01、02 (保護管付) / 天井内
□	埋込機		EP-01、02 (保護管付) / 天井内
□	吊下げ機		EP-01、02 (保護管付) / 天井内
○	吊下げ機		EP-01、02 (保護管付) / 天井内
○	吊下げ機		EP-01、02 (保護管付) / 天井内
○	吊下げ機		EP-01、02 (保護管付) / 天井内
○	吊下げ機		EP-01、02 (保護管付) / 天井内
○	吊下げ機		EP-01、02 (保護管付) / 天井内
○	吊下げ機		EP-01、02 (保護管付) / 天井内
○	吊下げ機		EP-01、02 (保護管付) / 天井内
○	吊下げ機		EP-01、02 (保護管付) / 天井内
○	吊下げ機		EP-01、02 (保護管付) / 天井内
○	吊下げ機		EP-01、02 (保護管付) / 天井内

17	電圧交換機
18	分電盤
19	予備電源
20	呼び出装置、EL (VTR) 専用受付ユニット
21	非常警報機
22	監視カメラ設置 (閉路)
23	気象観測装置 (気象)





喫茶軽食施設平面図

