

子育て家庭を地域で応援。

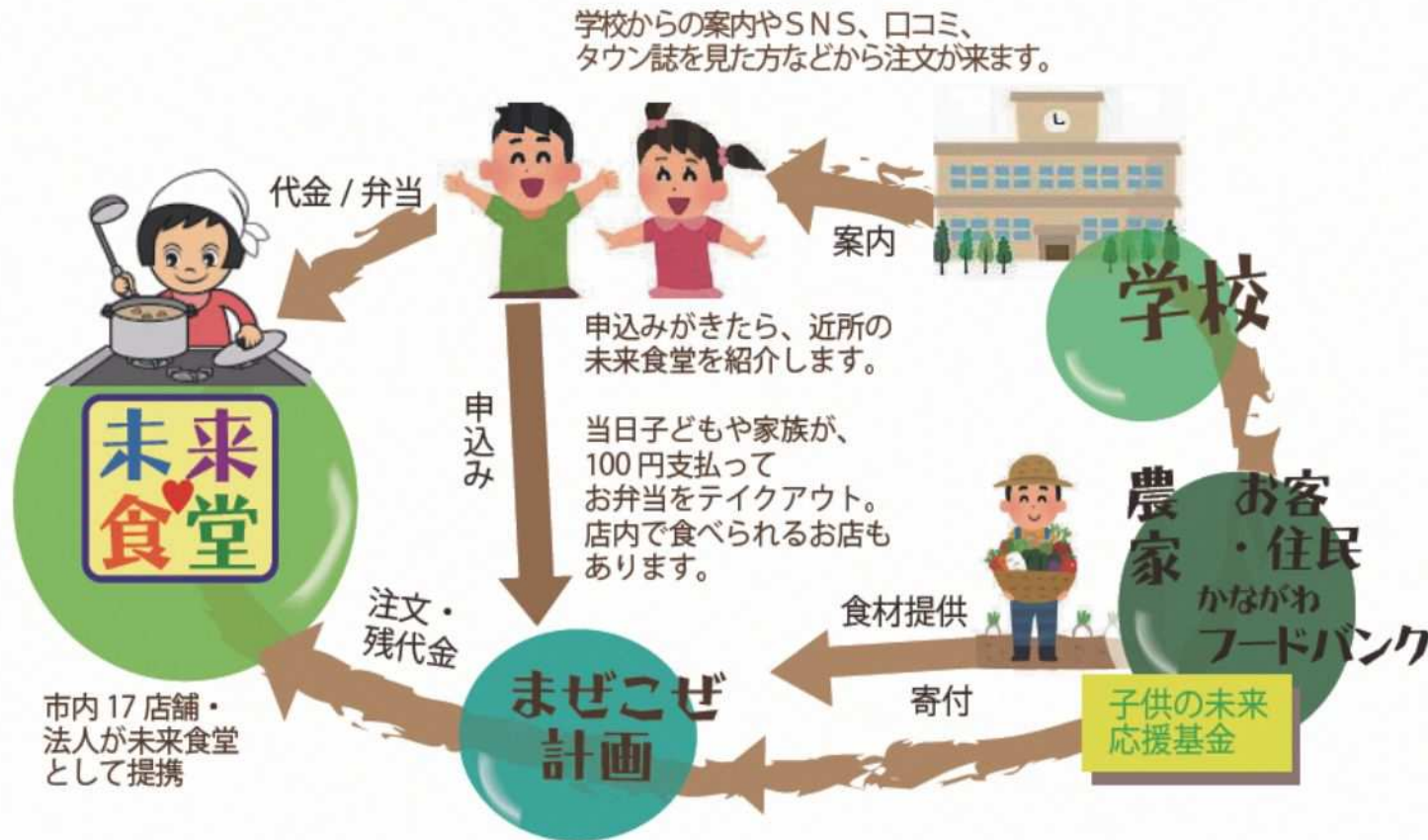


子ども弁当

はいかがでしょう。

未来
食堂

子ども弁当は、
経済的な事情、仕事や病気などで
子どもの食事の用意が困難な際に
ご利用頂く事業です。



「子どもは誰でもいつでもOK」困りごとには個別に対応。 ◀というコンセプトで子どもの居場所をスタート。

2016. 4月～

寺子屋ハウス

スタート。駄菓子、おやつ、夏・冬休みの夕食会（恒例）パン屋から毎週寄付。個別に食事提供始まる。

2017

2018

未来食堂 スタート

協力4店舗から

「公益的市民活動助成事業」（藤沢市補助金）9月にNPO法人認可
「市民活動応援プログラム」（パルシステム神奈川ゆめコープ）

2019

NPO



2016年4月～



2017年12月
冬休み夕食会



2017年～

飲食店



2018年～
未来食堂

寺子屋ハウスに
来る子の中で
孤食への対応として
未来食堂が
はじまった。

新型コロナウイルス「緊急事態宣言」

2020.3 突然の休校 → 給食も無くなった！

個人寄付が届く。地元「給食用パン」活用へ

3/10~4/3 寺子屋ごはん食堂▶145食提供。



コッペパンに具材を詰める子どもたち

休校中子どもに昼食提供 給食用コッペパン食材に

新型コロナウイルス感染症拡大の影響で、給食のない子どもたちの食を懸念する声も聞かれる。市内で子ども居場所を提

供している「寺子屋ハウス」(朝日町・NPO法人湘南まぜこぜ計画)は10日から、平日に無料で昼食を提供する「昼ごはん食堂」を始めた。

17日は、一斉休校で給食用のパンを提供できなかったパン店「ロワール光月堂」が一般市民向けに格安で販売を始めたコッペパンを使った昼食を提供。中学生10人が集まり、コッペパンに焼きそばやタマゴ、ウインナーを挟み味わった。

羽生姫毅さん(14)は「お母さんが仕事で家にいても一人。みんなと一緒に食べていると楽しい。コッペパンも久しぶりに食べた」と笑顔を見せた。

同法人の原田建共同代表は「休校になり昼食をとれない子どもたちがいます。できれば、私たちが運営する寺子屋ハウスだけでではなく、市内の多くの場所で昼食会を開いていきたい」と話した。

タウンニュース、朝日新聞 3/25NHK「おはよう日本」等で紹介される

市・教育委員会も動くが・・・

4/16～30「必要な家庭に」学校で軽食提供 ▼100円(減免あり)

1日平均886人利用

5/1～29「ひとり親家庭や就学援助等を受けている支援が必要な家庭」限定へ

1日平均609人に利用減少



6/1からの学校再開決まるが給食再開は半月先に！

軽食提供ナシ。米等の食材提供に後退。

- ・教育委員会と交渉。学校長訪問
- ・協力店舗を求めSNS呼びかけ
- ・タウン誌へ告知依頼
- ・緊急助成金あれこれ応募

見切り発射！

“子ども弁当”スタート▶300食提供。



弁当を受け取る児童

給食再開まで昼食支援 100円で弁当提供

緊急事態宣言の解除を受け1日から再開された小中学校に通う子どもたちの食を支援しようと、市内のNPOと飲食店が連携し、期間限定の取り組みを始めた。給食が再開されるまでの間、昼食の用意が難しい子どもにおにぎりなど軽食をつめた「子ども弁当」を100円で提供する。

1日、市役所分庁舎、正午近くになると子どもたちが集まってきた。この日は大鍋の「Nico」が提供した。

放課後児童向けに「寺子屋ハウス」を開く、NPO法人湘南まぜこぜ計画が企画。利用者負担の100円に同法人が150円を上乗せし、飲食店「skitchen」が予約のあった8人分の弁当を用意。運営するNPO法人の大塚淳一(副理事長)は「栄養バランスを考えて作った。子どもたちが少しでも喜んでくれたら」と話し、受け取った子どもの一人は「美味しそう」とほほえんだ。

市立小学校では17日(1年生は19日)から、中学校は29日から給食が再開する予定。市教委は希望者には休止の日数分、米やレトルト食品を戸別配送したが、同法人共同代表の原田建さんは「生米を届けても調理できなければ意味がない。対応できるエリアは限られるが、なるべくニーズには応えたい」と話す。

前日までに同法人に連絡。提供が可能な飲食店を紹介する。問い合わせは原田さん(090・5449・1160)へ。

子ども弁当
代金 100円
+150円を
NPO が負担
経費 250円で
提供してもらう

- ・市役所1階で弁当用に机を出すことOK ▲
- ・直前、教育委員会が市内全小中学校へチラシを配布
- ・社会福祉協議会のCSWが一部弁当の配達に協力OK
- ・お弁当提供「未来食堂」は12店に拡大
- ・市内あちこちから注文が入る。お断りゼロへ！

必要としている子誰もが利用できる未来食堂へ

2021年10月1日現在

未来
食堂

マップ

since 2018

子ども弁当のお店



♥光友会
郷郷1008-1



Grundtvig, Inc



♥和食ダイニング七彩
(なないろ)
善行1-18-7



♥駅前直売所
八〇八カフェ
善行7-6-1



♥レストランリッシュ
辻堂4-6-13

お問合せ、ご利用の際は、各お店ではなく、湘南までいしませます。

協力店を募集
しています！



♥坊さんキッチン en
亀井野1-8-15



♥藤沢本町たいこや
本町2-9-26



♥伊藤さん、ち
南藤沢23-10
六光会館4階



♥香港軒 辻堂元町
3-15-25



♥ハウス・もん
片瀬3-6-16



♥中華料理 三番
湘南台1-21-20



♥ほうとうの店
元祖へっころ谷
亀井野3-30-1



♥Nico's kitchen
大銀1-9-2
玉樹ビル1F



♥おむすびだい
南藤沢21-6
サンプラザ藤沢1F



♥はっぴー
あわー
鶴沼石上
1-4-11



♥ミンナミ
食堂
片瀬
4-16-26

未来食堂15店へ

アンケート集約

(子ども弁当への評価)

小中学生4人の母親

私が仕事でいないことが多く、朝ごはんを食べさせてさらにお昼ご飯の準備をするのが毎日本当に大変でした。
冷めても美味しいもの、飽きないように、それぞれの好き嫌いや好みなどなど本当に毎日メニューに悩み、朝もバタバタで帰ったと思ったらまた夕飯の支度。
常に食事のことに悩み、追われているような状況でした。
育ち盛り子どもたちにカップラーメンやインスタント食品ばかりだとどうしても気になる。だけど、時間に余裕もないし4人の昼食が増えただけで食費もびっくりするくらいかきみました。
そんな時、友人から教えてもらった子ども弁当!! 本当に本当に感謝しかありません。彩り豊かで毎日メニューも工夫していただき子どもたちも本当に喜んでいました。お弁当を取りに行く子どもたちに優しく接していただき、何が好きかとメニューのリクエストも聞いてくれたようで本当に喜んでいました。私までちょっとうるっとくるほど心温まりました。
本当にどのお弁当も美味しく、いただきました。



(今回利用しようと思った理由、ご事情など)

私が医療従事者でリモートワークなどは全くなく子どもたちはずっと家にいる状況なのに、私はかえって忙しい日々。母子家庭で他にサポートがないため、毎日一人でなんとかやりくりしていたが大変な状況を見兼ねて友人が声をかけてくれた。

(今後も利用したいとすればどんな時ですか)

出来ることならずっと利用したいです。
私は土日関係なく仕事があるので普段の土日や学校の長期のお休みの時などぜひ利用したいです。
母子家庭で困っている方たちたくさんいると思います。



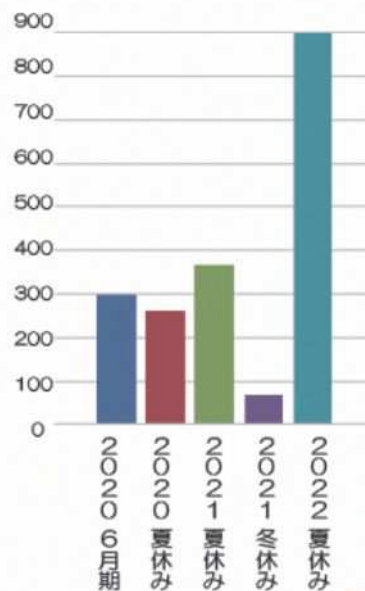
継続へ

20年 6月	300食
夏休み	261食
21年夏休み	366食
冬休み	69食

※これ以外にも土日対応できるお店に限り、普段からお困りの家庭への提供を行っています。

2022 夏休み

前年同期 2.5 倍 900 個注文!



コロナによる外出制限、物価高騰による家計への影響増大。

口コミ、タウン誌、ネットニュースなど周知拡大。

- ▶ 急増する注文に応える「予約フォーム導入」を学習支援団体との協働で開発。
- ▶ 利用者への対応に高校生バイトの育成。
- ▶ 未来食堂17店へ

今後の個別対応が課題。

アンケート集約

知ったのは) 知人友人から
お子さん) 小1、小4
評価) お弁当の蓋にメッセージが書いてあるところや、大盛りしてくれるところなどもありました。どのお店の方も笑顔で優しく接していただき、助けられているという実感がとても湧きました。どうもありがとうございました。
理由) ひとり親、経済的事情、毎日仕事のため
希望) 土日祝や、長期休み
学習支援) 利用したいが場所と時間にもよる。

知ったのは) タウン誌のネット掲載。
お子さん) 小5、中2
評価) 毎回、笑顔で接客してくれて優しい声かけも気遣いもあり、その気持ちがとても嬉しかった様です。(もちろん、ご飯はどれも栄養バランスを考えて下さっていて安心してお願いすることができました。)
理由) 介護が始まり、未体験のことばかりで体も心も余裕がなかった。仕事も重くなった。長期休みは本当に助かる。
学習支援) 利用を検討したい。

協働で困りごとの個別対応へ。



寺子屋ハウス

大学生・若者 with 対面&オンライン学習支援 since2021

不登校 OK

無料

10代と本音トーク☆ 性についての出前授業企画 since2021

自分と相手を大切にするために、性について学ぶことは子どもの権利です。

えんみちゃんと10代のぶっちゃけ話！
～性について一緒に考えよう～ **2021年実施済**

4月18日(日) 9時半～12時
会場：Fプレイス (藤沢労働会館) 304 会議室
1 部：えんみちゃんさん講演
2 部：えんみちゃんと10代若者でディスカッション
参加対象：10代若者 無料 先着事前申込
※オンラインの参加可。感染症等大人は別室でのオンラインによる学習可。

主催：NPO法人 南相模こども館
〒211-0232 神奈川県相模原市南区 1-1-1
TEL: 0426-311111 FAX: 0426-311112
http://www.nanashimokodomo.org

田んぼで遊ぼ～♪

子どもの居場所
×
不登校支援団体
×
障がい者日中支援団体 since2019

私たちとNPO自由創造ラボたんぼぼ、NPOさんわーくかくやの皆さんたちとの共同作業で4年前スタート。子どもも大人も泥だらけで田んぼの中を走り回っています。できたお米は「子ども弁当」の未来食堂にも提供されます。

今後の課題 & チャレンジ

循環をシェアしたい。

子ども弁当の仕組みを、各地の子ども食堂、子どもの居場所に使って欲しい。持続可能な助成制度にして全国に広めたい。



子どもを真ん中に地域コミュニティ再生へ。