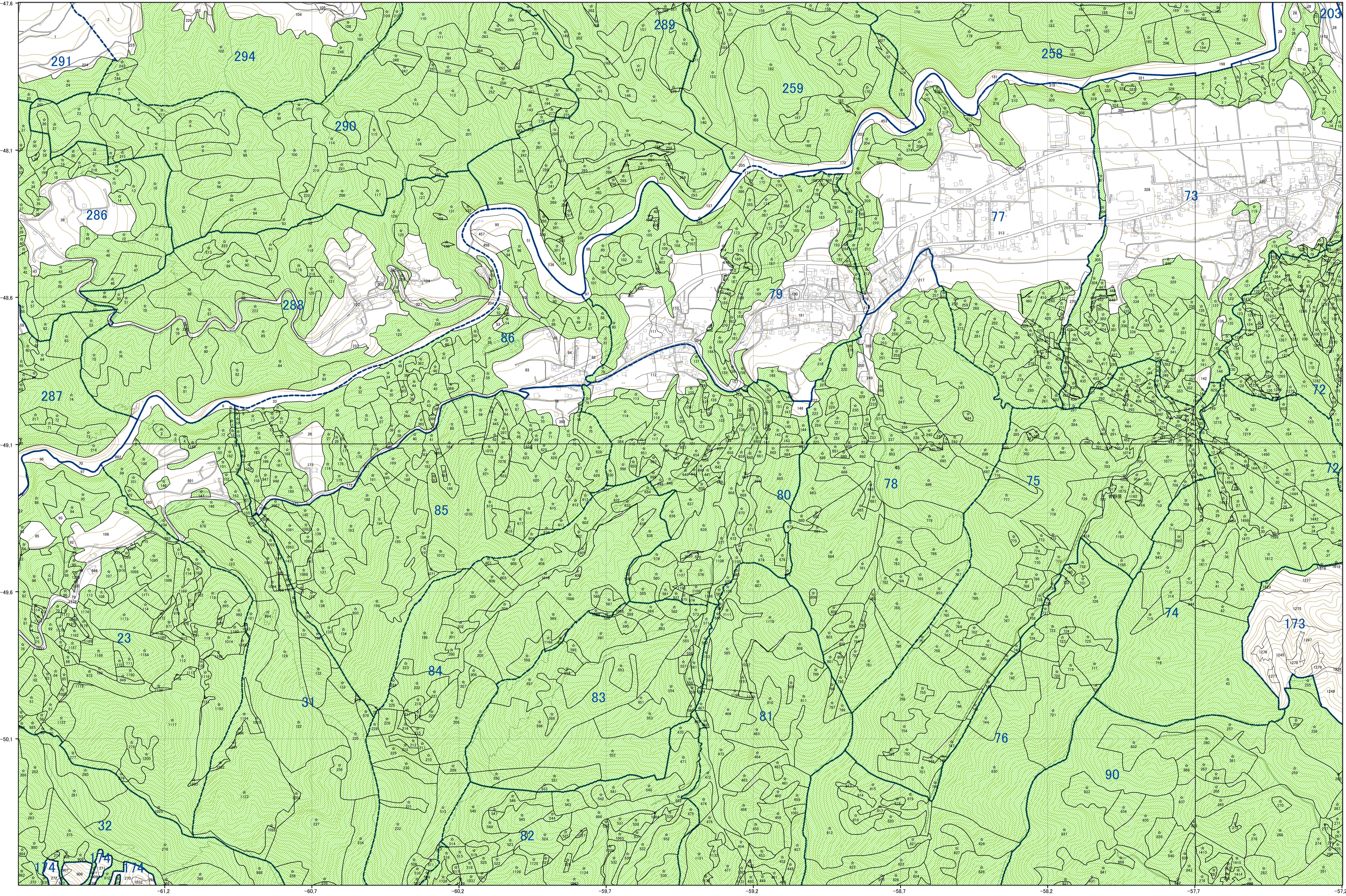
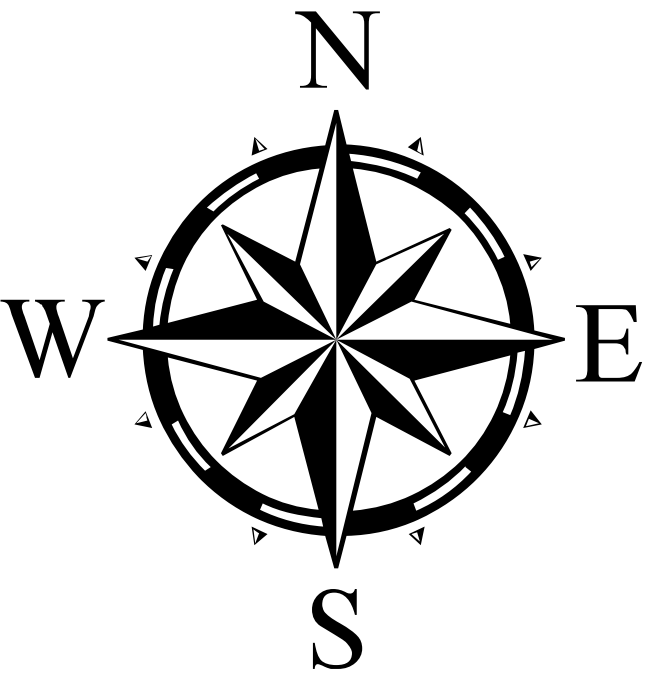


相模原市(旧藤野町)45—45

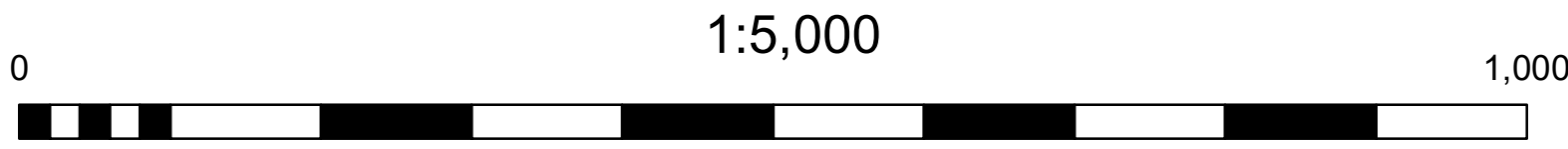
相模原市(旧藤野町)森林計画図45—45



	36	37	30		
	38	39	31	32	
	40	41	33	15	34
	42	43	35	18	16
	44	45	21	19	13
	20	22	23	14	
24	25	26	27		



神奈川県



相模原市(旧藤野町)45—45