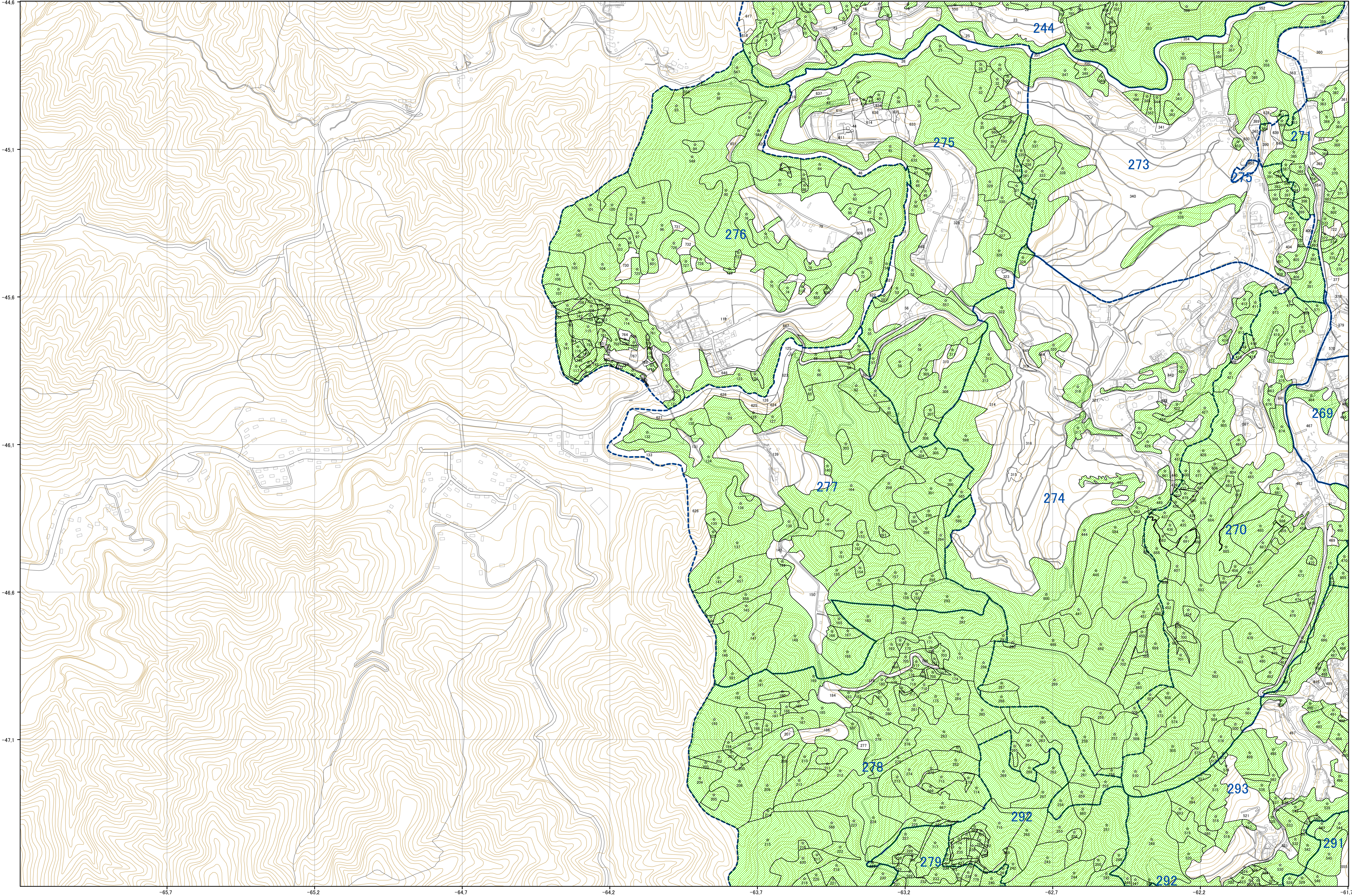
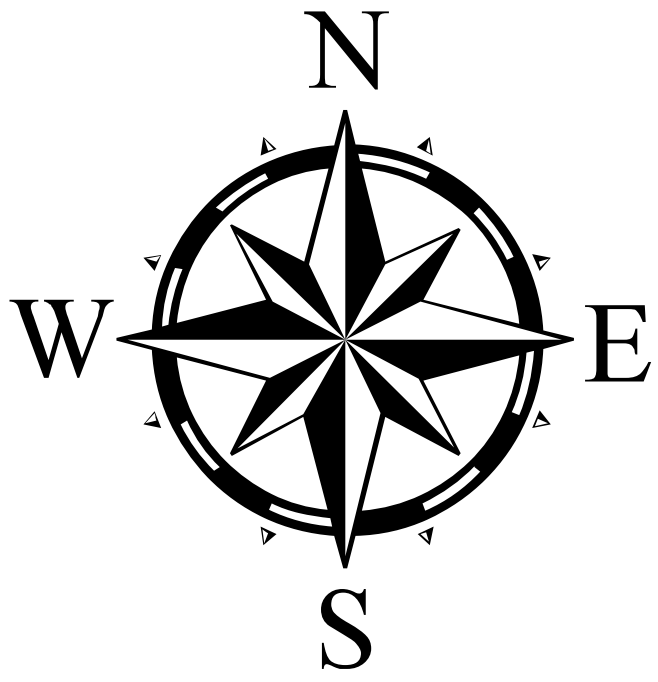


相模原市(旧藤野町)45-42

相模原市(旧藤野町)森林計画図45-42



	36	37	30			
	38	39	31		32	
	40	41	33	15	34	11
	42	43	35	18	16	13
	44	45	17			
	20	21	22	23		
24	25	26	27			

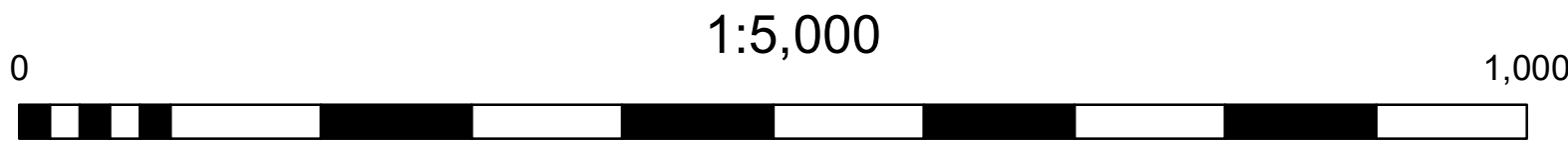
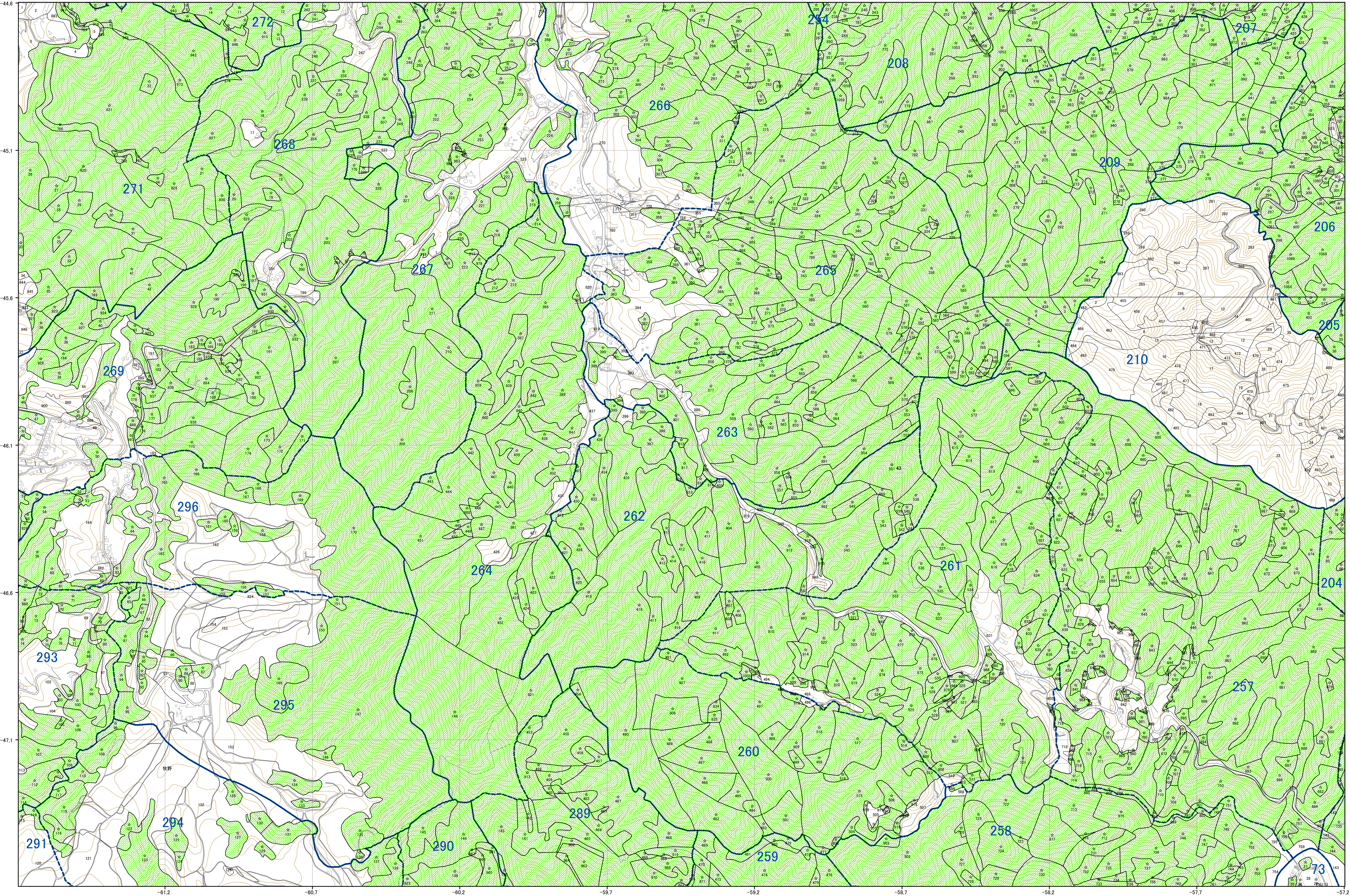


神奈川県

相模原市(旧藤野町)45-42

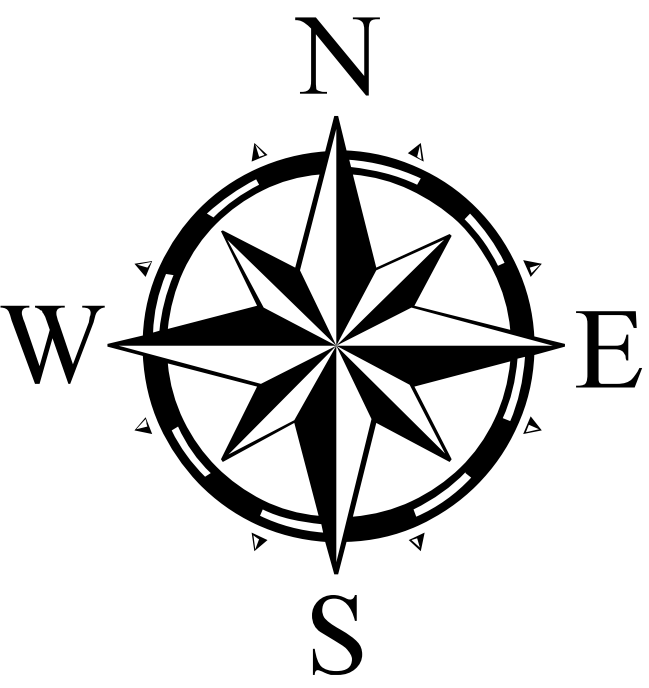
相模原市(旧藤野町)45—43

相模原市(旧藤野町)森林計画図45—43



相模原市(旧藤野町)45—43

	36	37	30			
	38	39	31		32	
	40	41	33	15	34	11
	42	43	35	16	19	13
	44	45	17	18		
	20	21	22	23		
24	25	26	27			



神奈川県