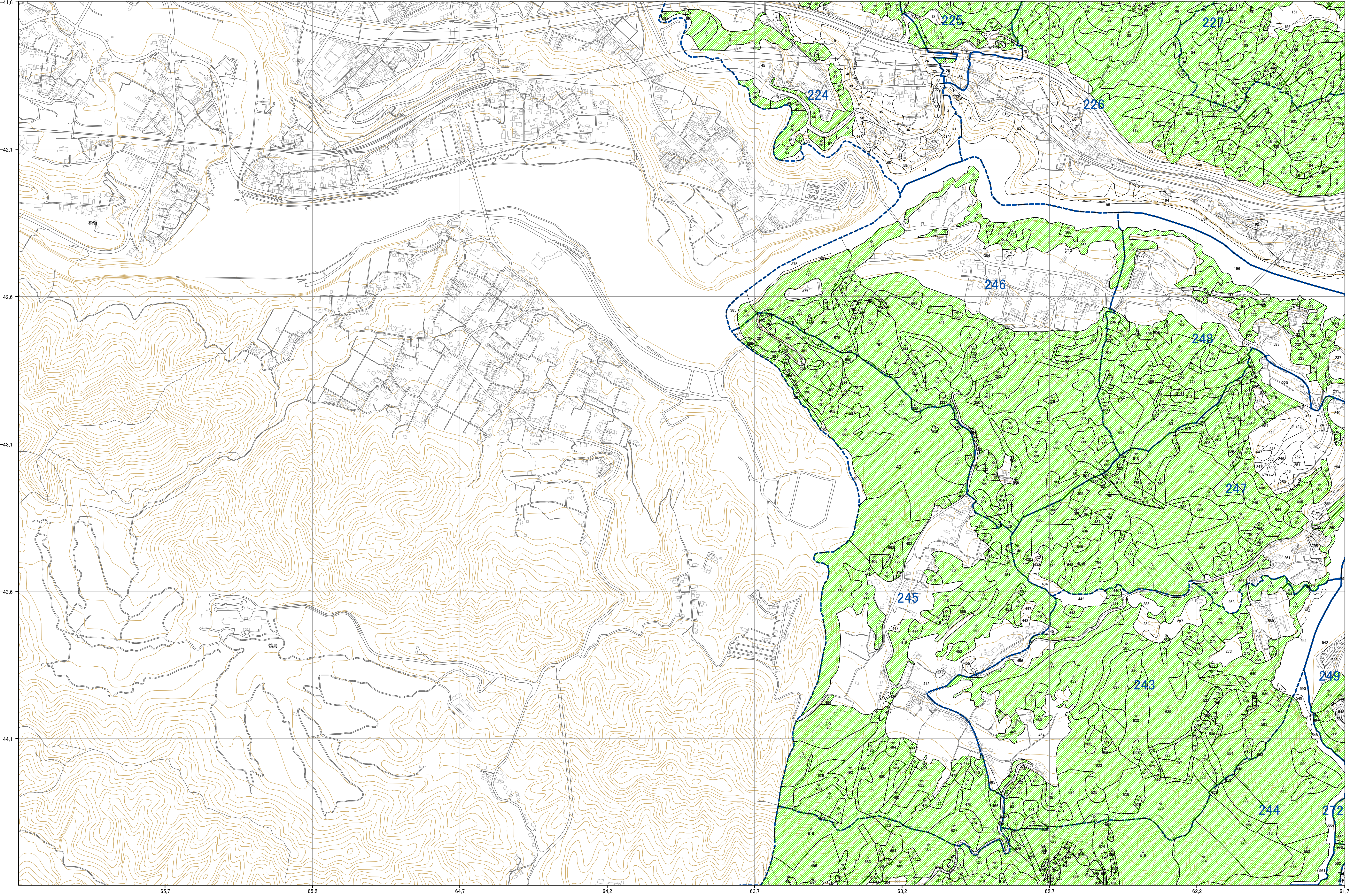


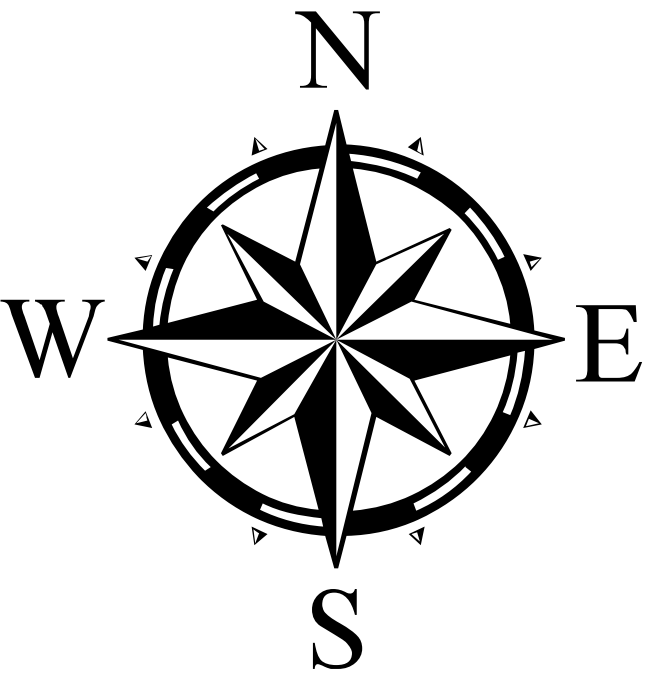
相模原市(旧藤野町)45ー40

相模原市(旧藤野町)森林計画図45ー40



神奈川県

	36	37	30		
	38	39	31	32	
	40	41	33	15	34
	42	43	35	18	16
	44	45	17	19	13
	20	21	22	23	14
24	25	26	27		

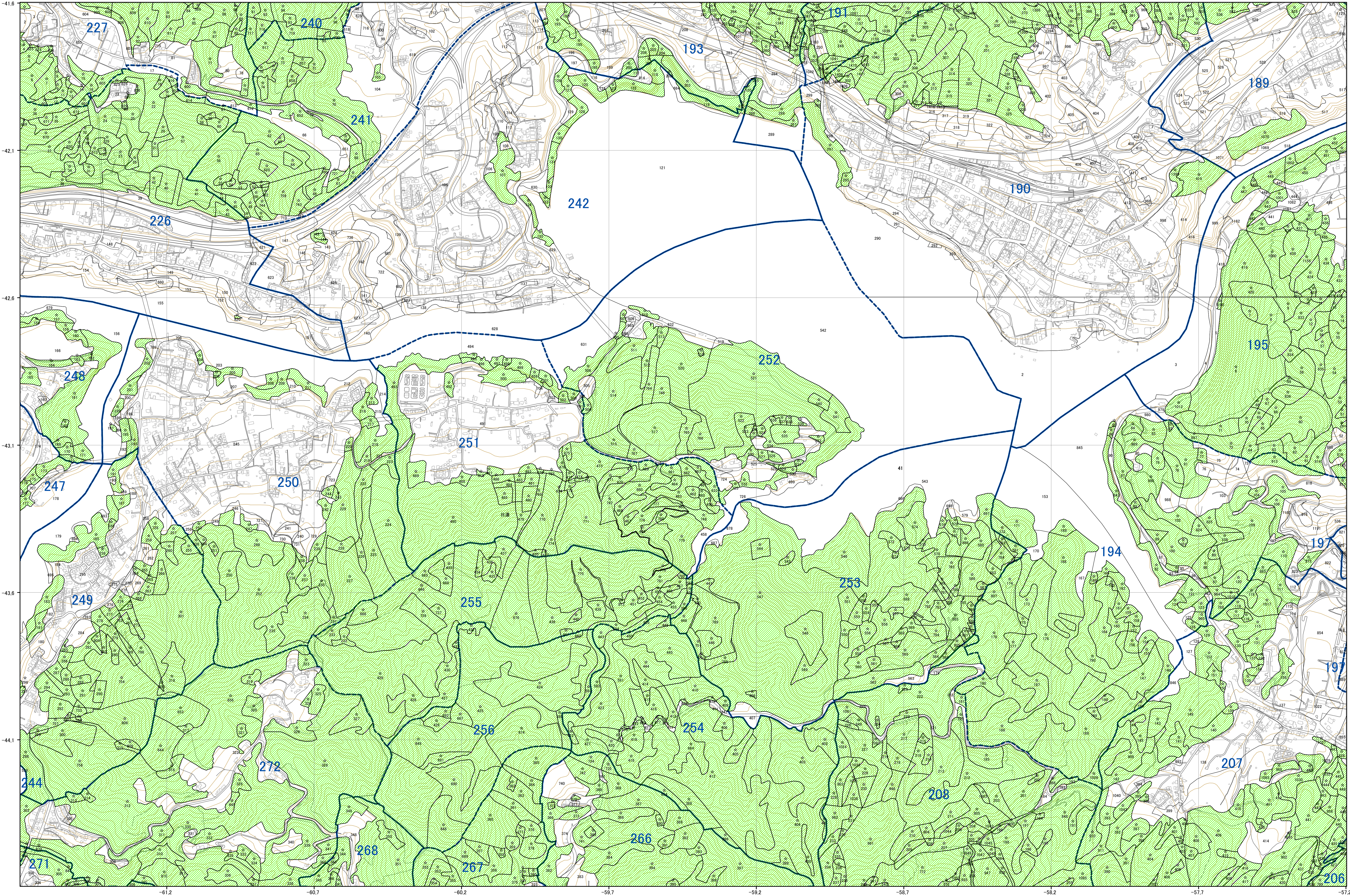


相模原市(旧藤野町)45ー40

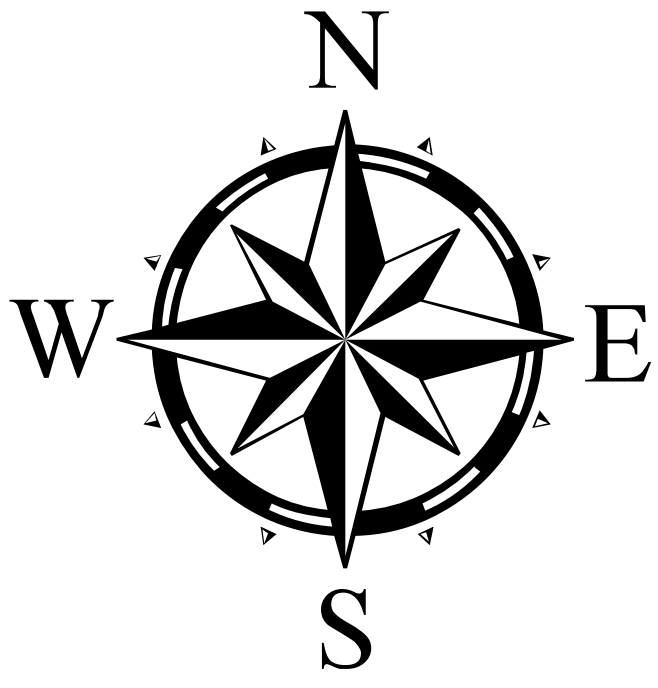


相模原市(旧藤野町)45ー41

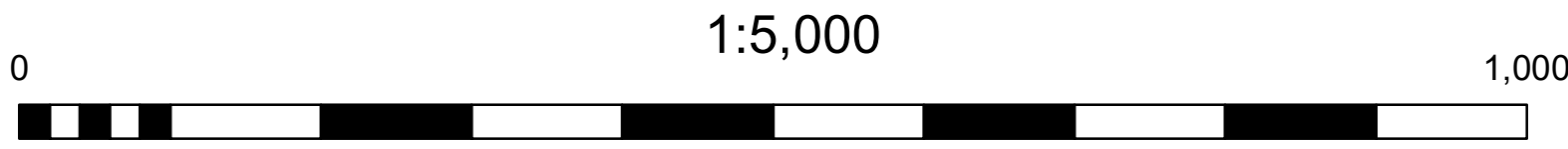
相模原市(旧藤野町)森林計画図45ー41



	36	37	30	
	38	39	31	32
	40	41	33	15
	42	43	35	18
	44	45	17	19
	20	21	22	23
24	25	26	27	



神奈川県



相模原市(旧藤野町)45ー41