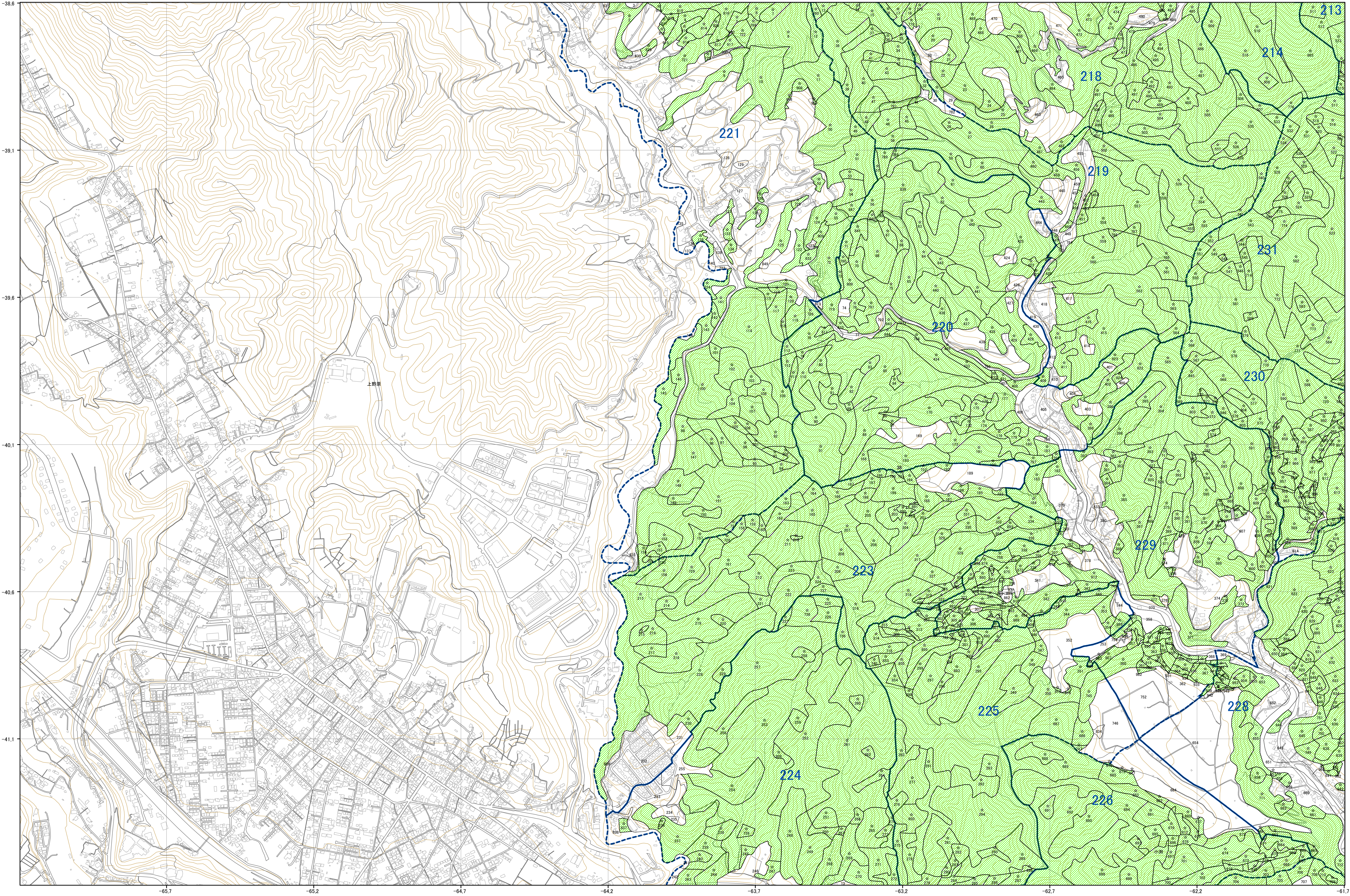
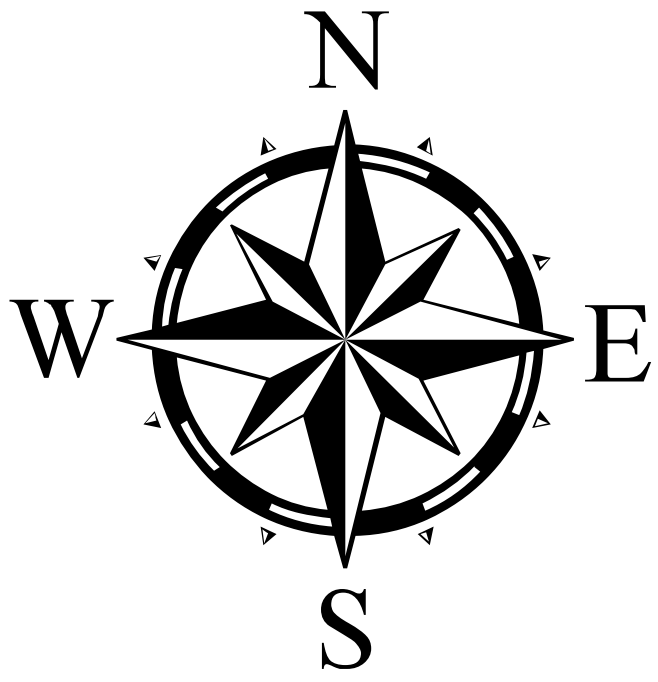


相模原市(旧藤野町)45－38

相模原市(旧藤野町)森林計画図45－38



	36	37					
	38	39	30				
	40	41	33	15	34	11	12
	42	43	35	18	16		13
	44	45	17				14
	20	21	22	23			
24	25	26	27				

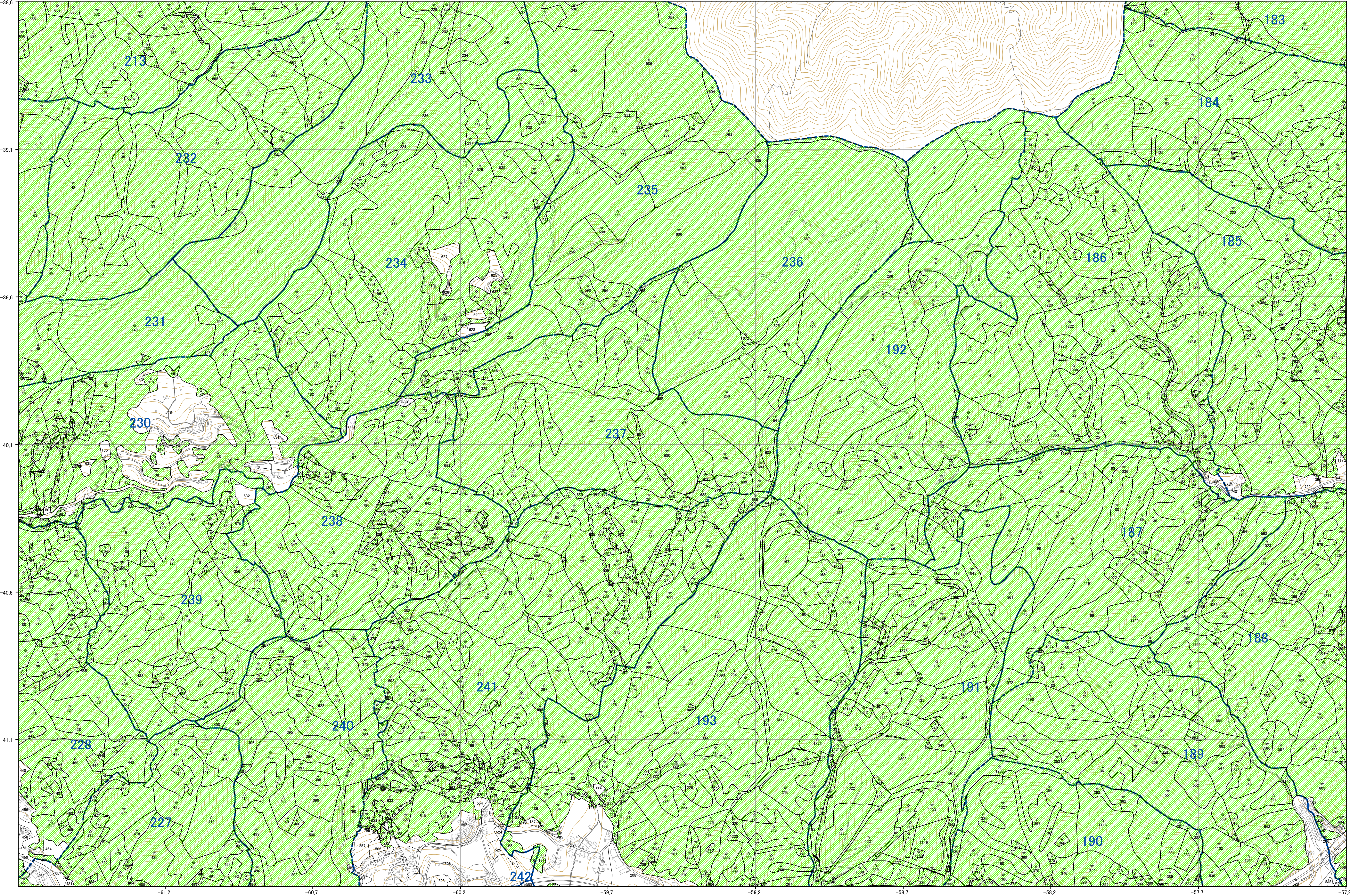


神奈川県

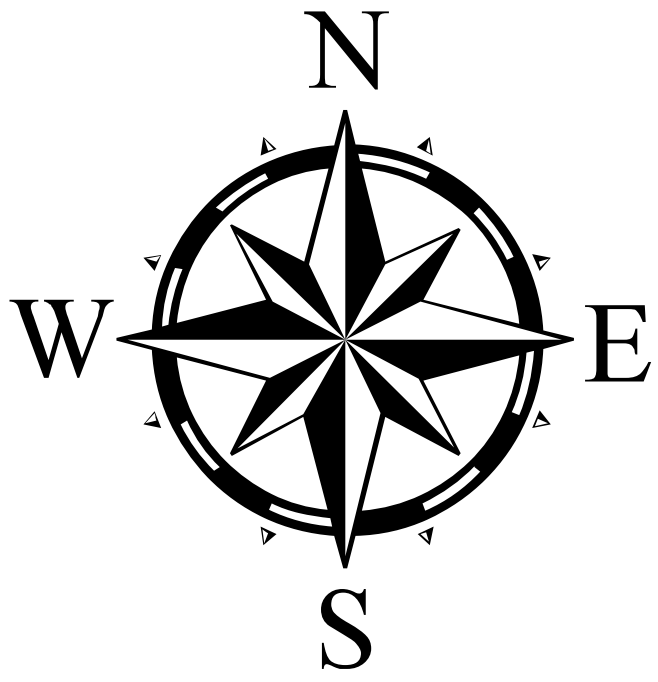
相模原市(旧藤野町)45－38

相模原市(旧藤野町)45-39

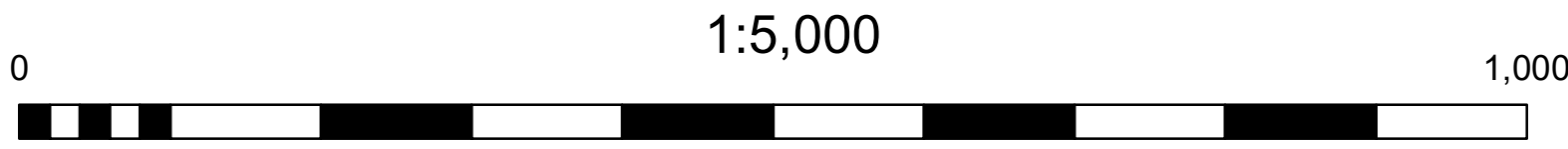
相模原市(旧藤野町)森林計画図45-39



36	37	30		
38	39	31	32	
40	41	33	15	34
42	43	35	18	16
44	45	17	19	13
20	21	22	23	14
24	25	26	27	



神奈川県



相模原市(旧藤野町)45-39