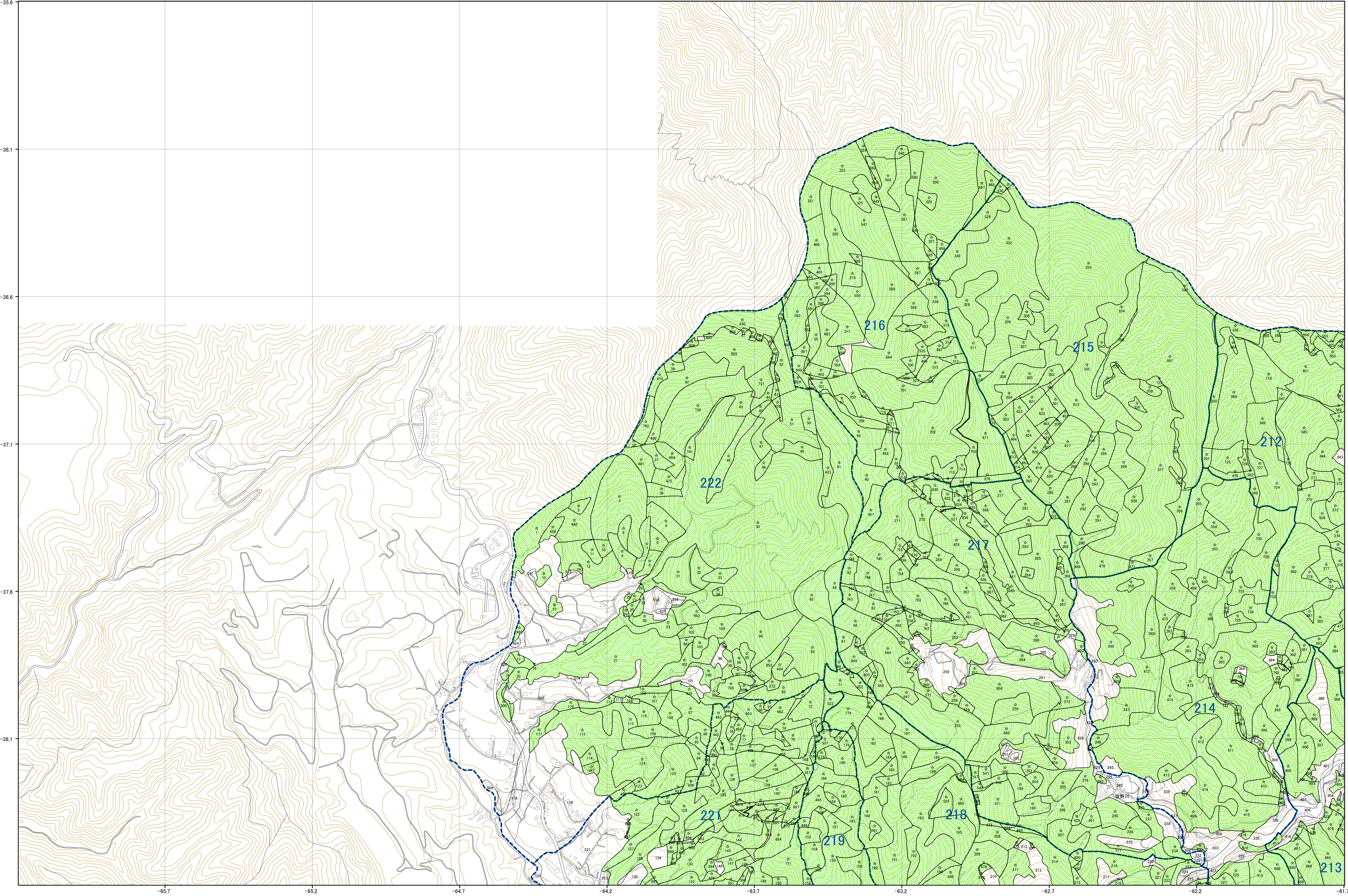
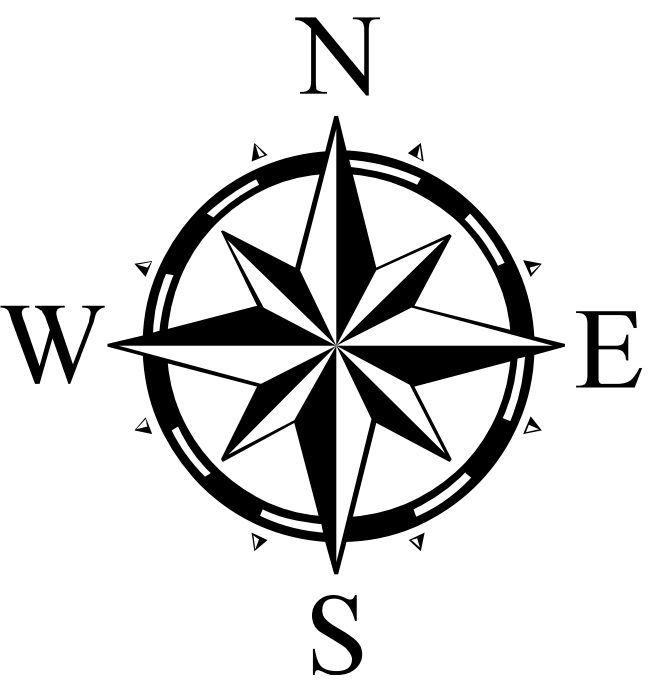


相模原市(旧藤野町)45—36

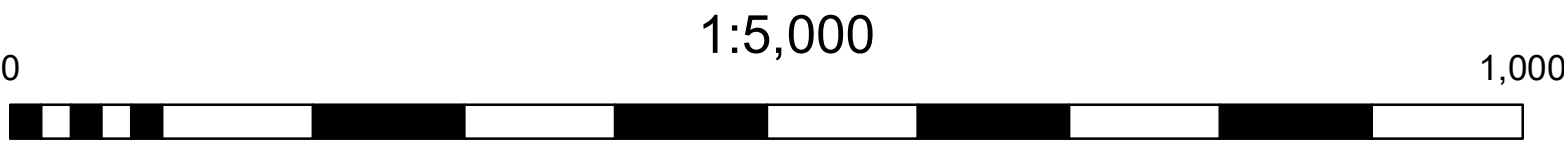
相模原市(旧藤野町)森林計画図45—36



	36	37	30		
	38	39	31	32	
	40	41	33	15	34
	42	43	35	18	16
	44	45	17	19	13
	20	21	22	23	14
24	25	26	27		



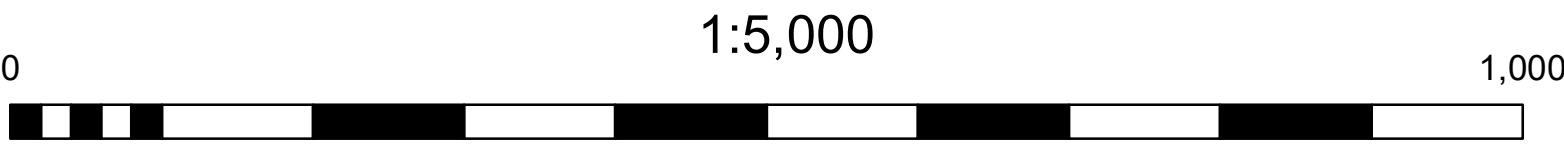
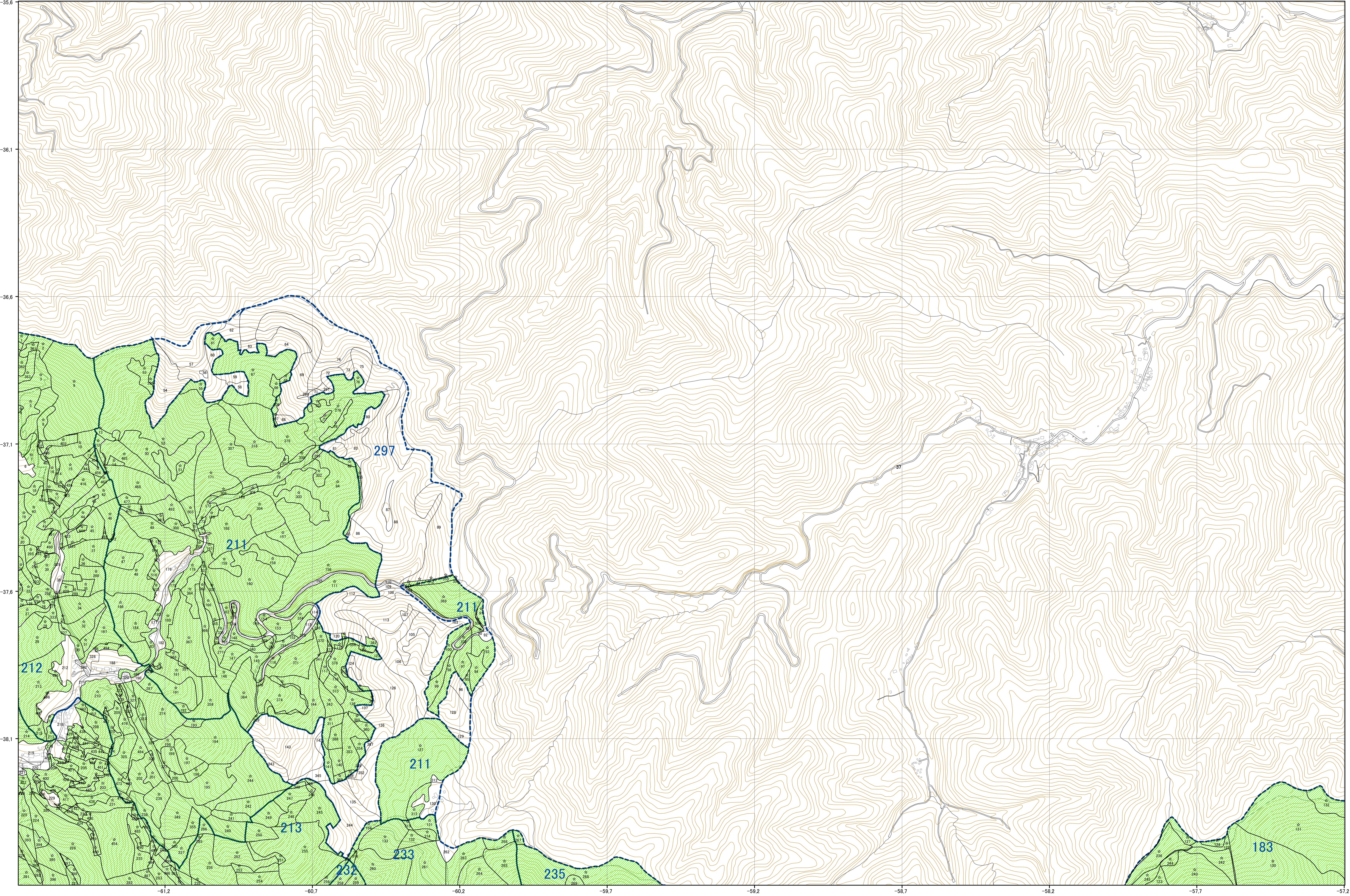
神奈川県



相模原市(旧藤野町)45—36

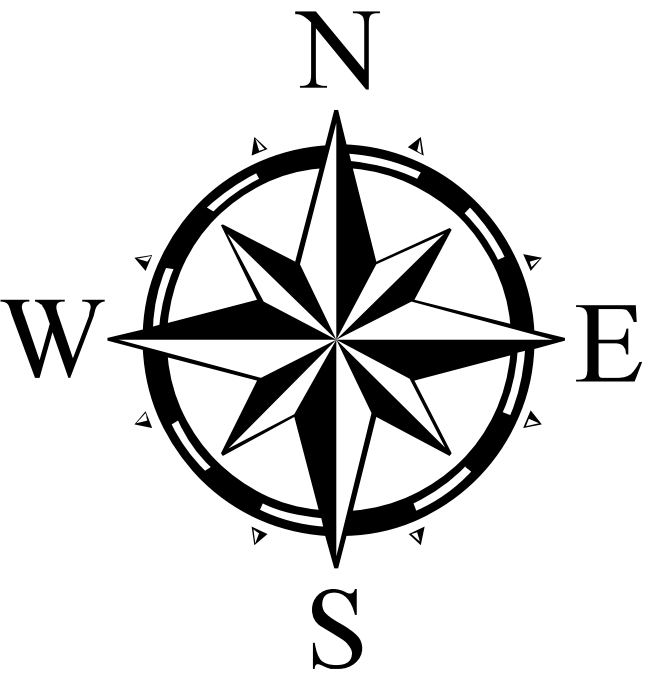
相模原市(旧藤野町)45－37

相模原市(旧藤野町)森林計画図45－37



相模原市(旧藤野町)45－37

	36	37	30		
	38	39	31		32
	40	41	33	15	34
	42	43	35	18	16
	44	45	17	19	13
	20	21	22	23	14
24	25	26	27		



神奈川県