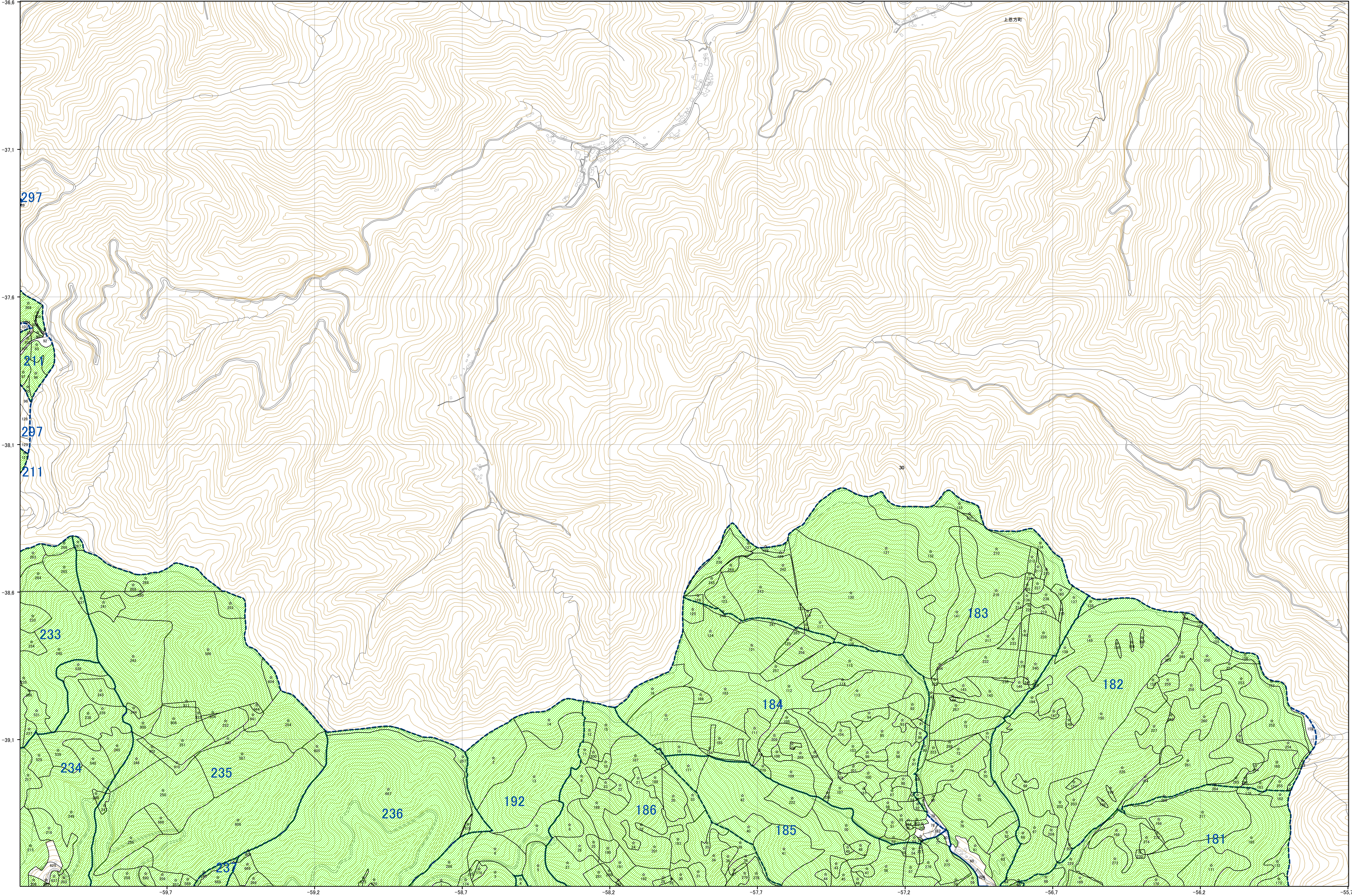
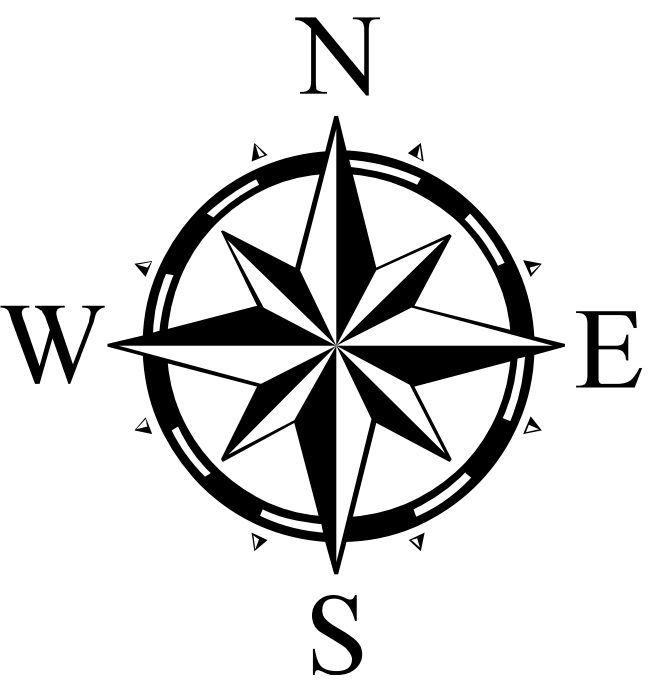


相模原市(旧相模湖町)45－30

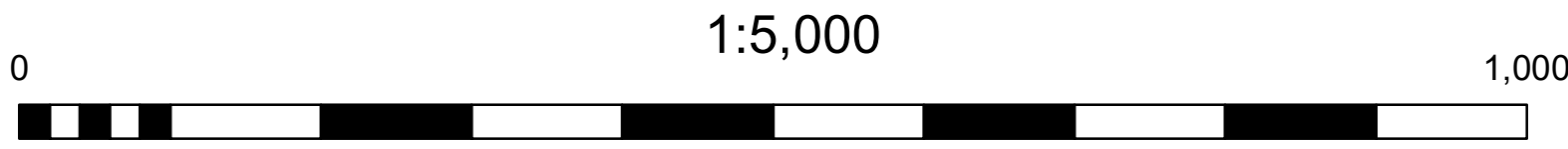
相模原市(旧相模湖町)森林計画図45－30



36	37	30					
38	39	31	32				
40	41	33	15	34	11	12	
42	43	35	18	16	19	13	01
44	45	17	18				03
20	21	22	23			14	06
25	26	27					09



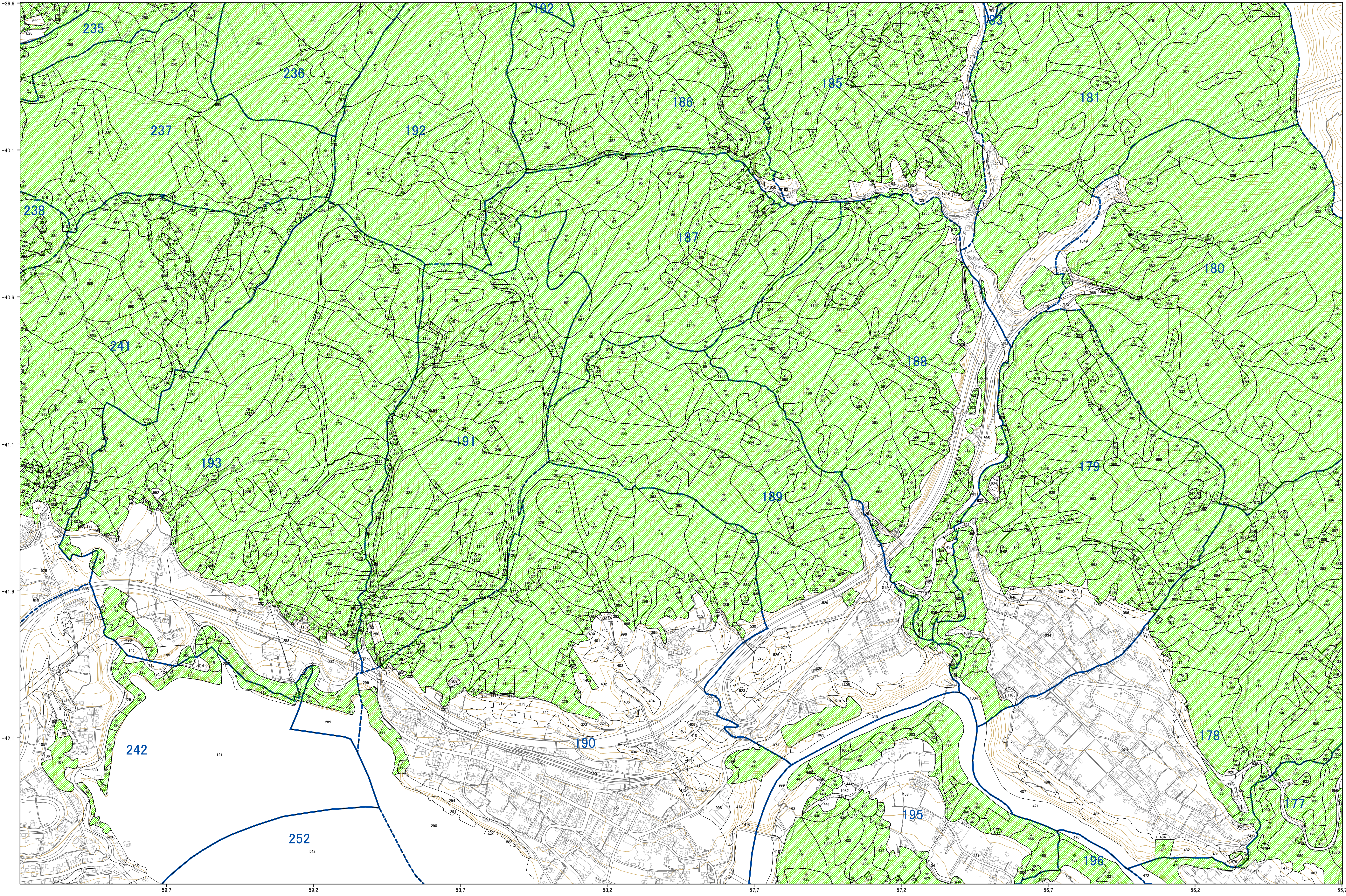
神奈川
県



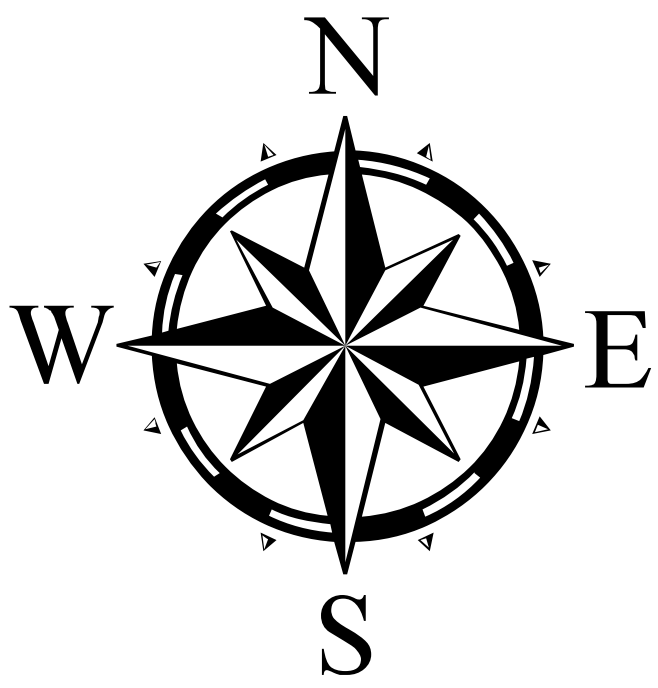
相模原市(旧相模湖町)45－30

相模原市(旧相模湖町)45-31

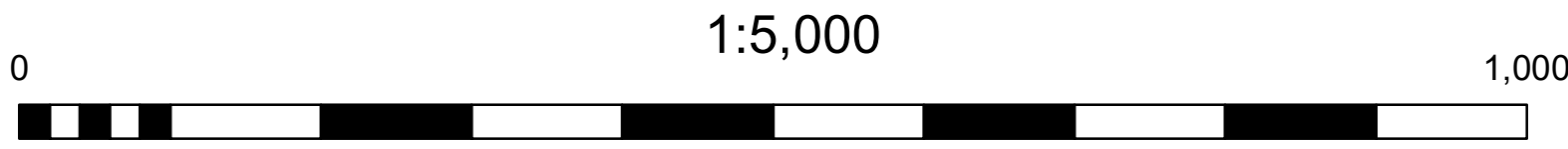
相模原市(旧相模湖町)森林計画図45-31



36	37	30							
38	39	31	32						
40	41	33	15	34	11	12			
42	43	35	18	16	19	13	01	02	
44	45	17					03	04	
20	21	22	23	14			06	07	
25	26	27						09	



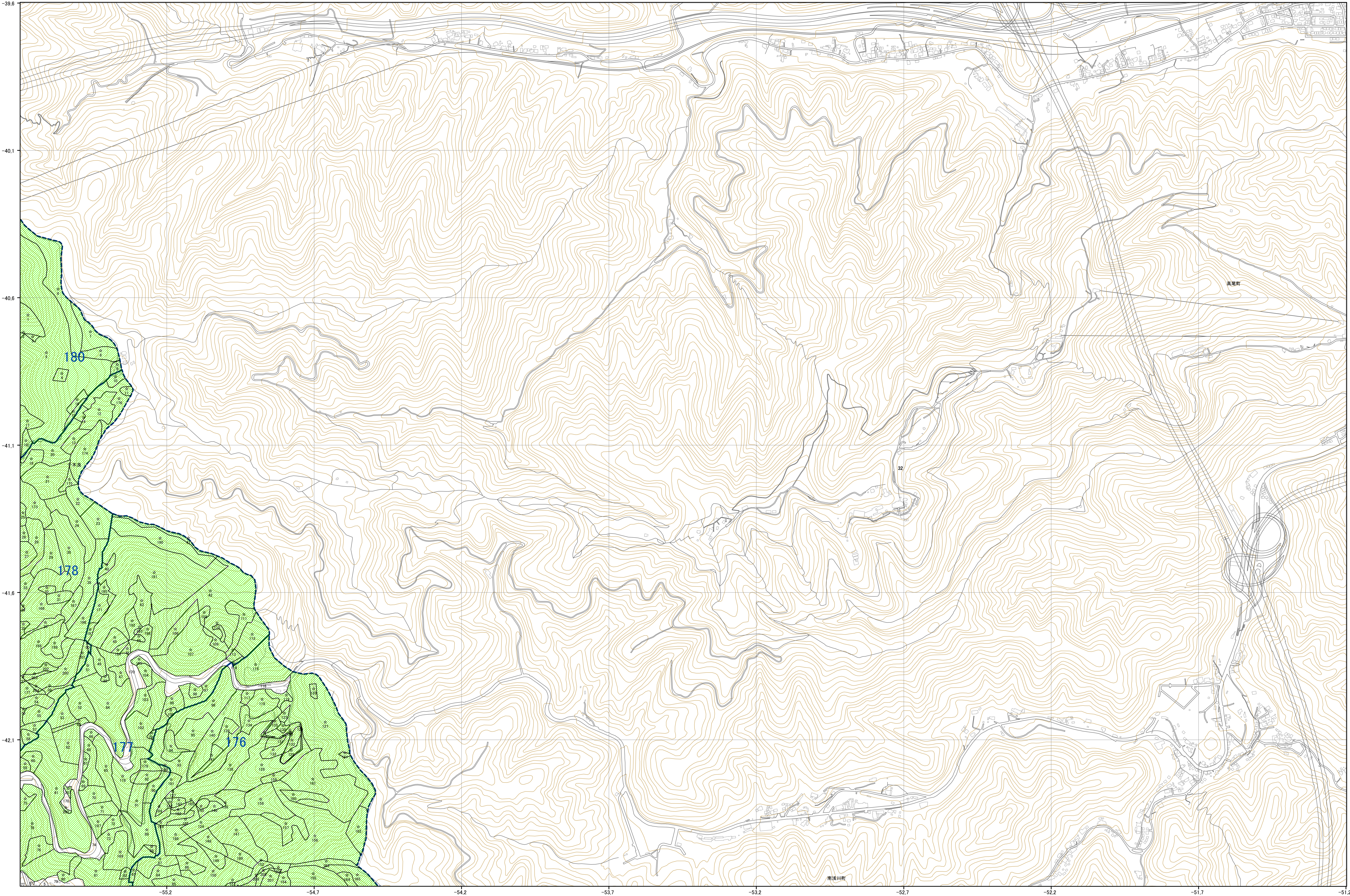
神奈川県



相模原市(旧相模湖町)45-31

相模原市(旧相模湖町)45－32

相模原市(旧相模湖町)森林計画図45－32



36	37	30			
38	39	31	32		
40	41	33	15	34	11
42	43	35	18	16	13
44	45	17			
20	21	22	23	14	03
25	26	27			06
					07
					09

