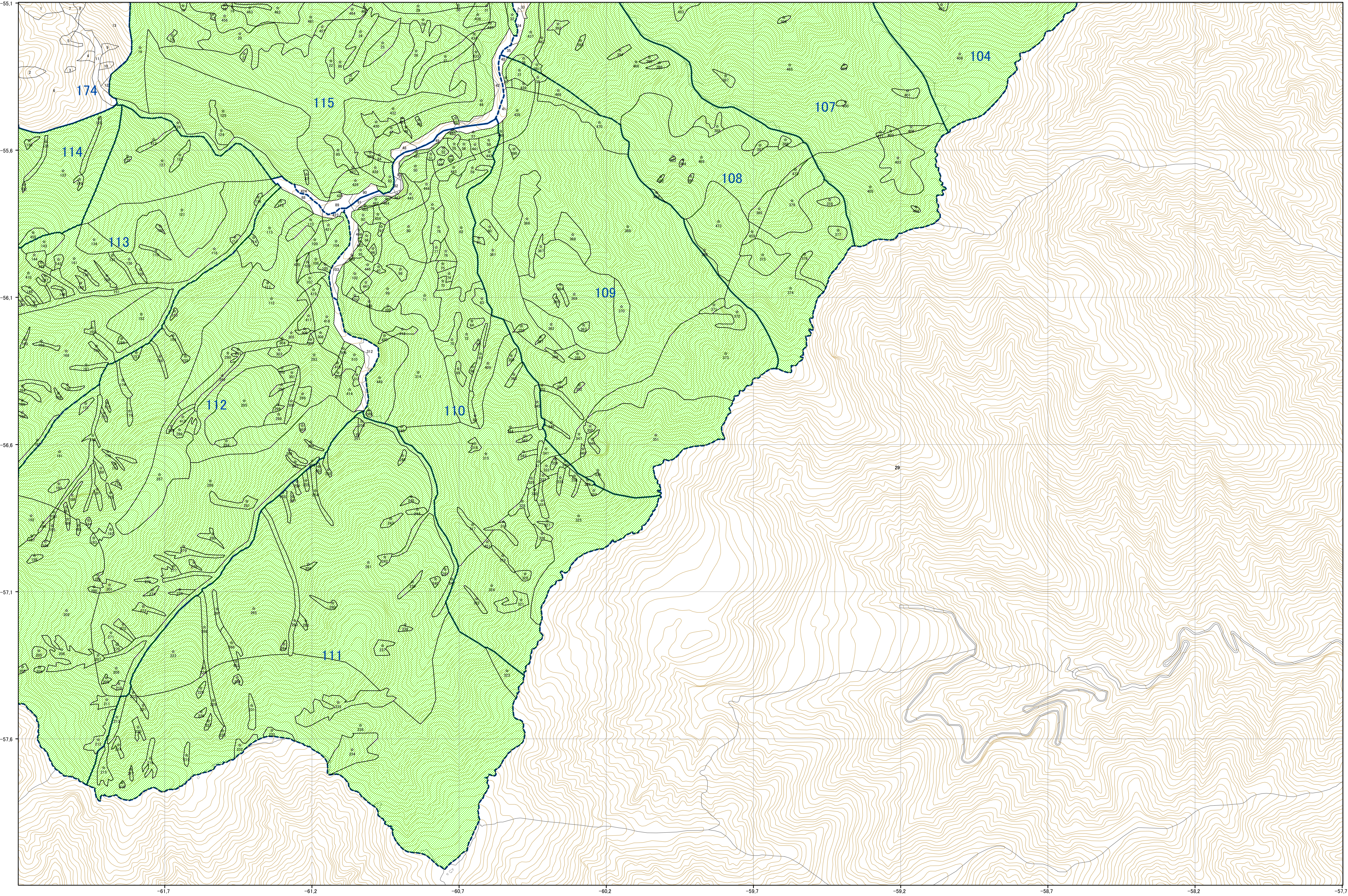
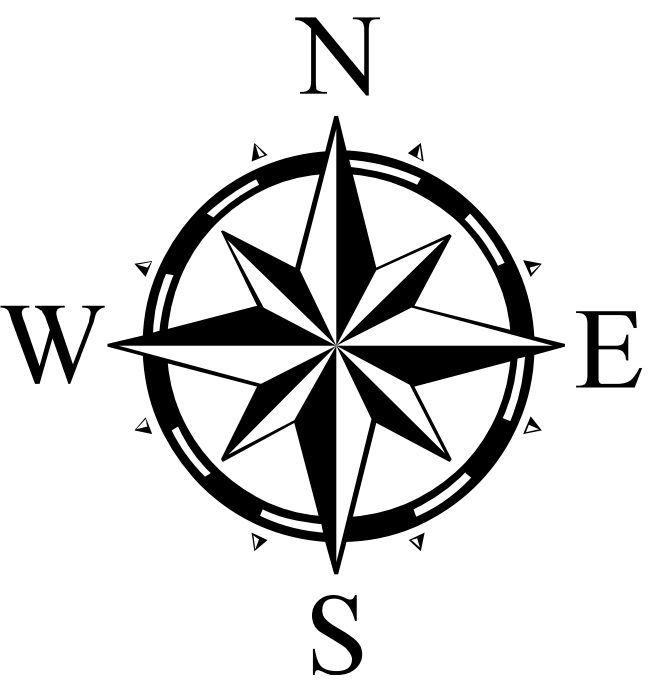


相模原市(旧津久井町)45－29

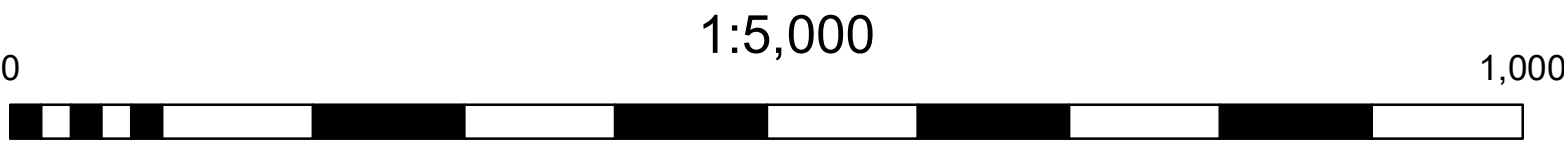
相模原市(旧津久井町)森林計画図45－29



		36	37	30		
	38	39	31		32	
	40	41	33	15	34	11
	42	43	35	18	16	13
	44	45	17			
	20	21	22	23		14
24	25	26	27			
	28	29				



神
奈
川
県



相模原市(旧津久井町)45－29