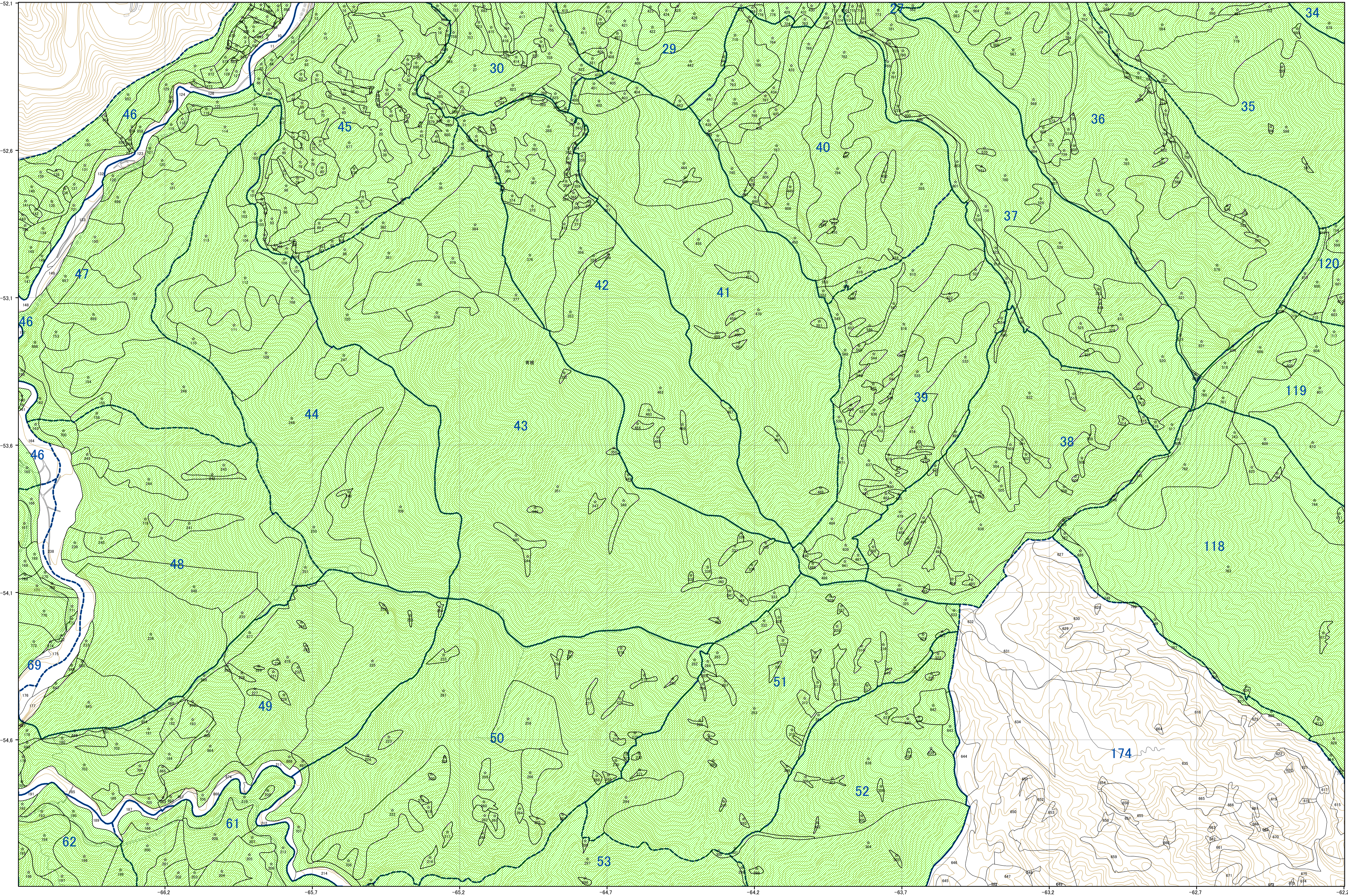


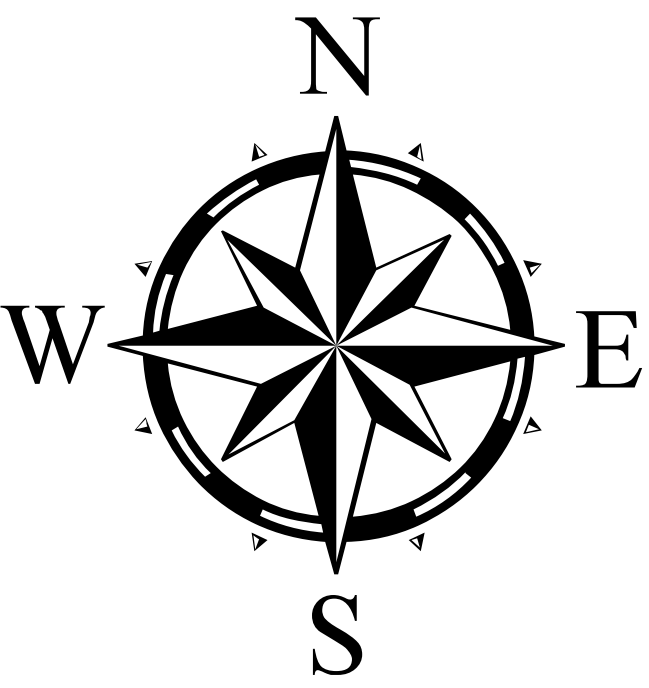
相模原市(旧津久井町)45ー25

相模原市(旧津久井町)森林計画図45ー25



神奈川県

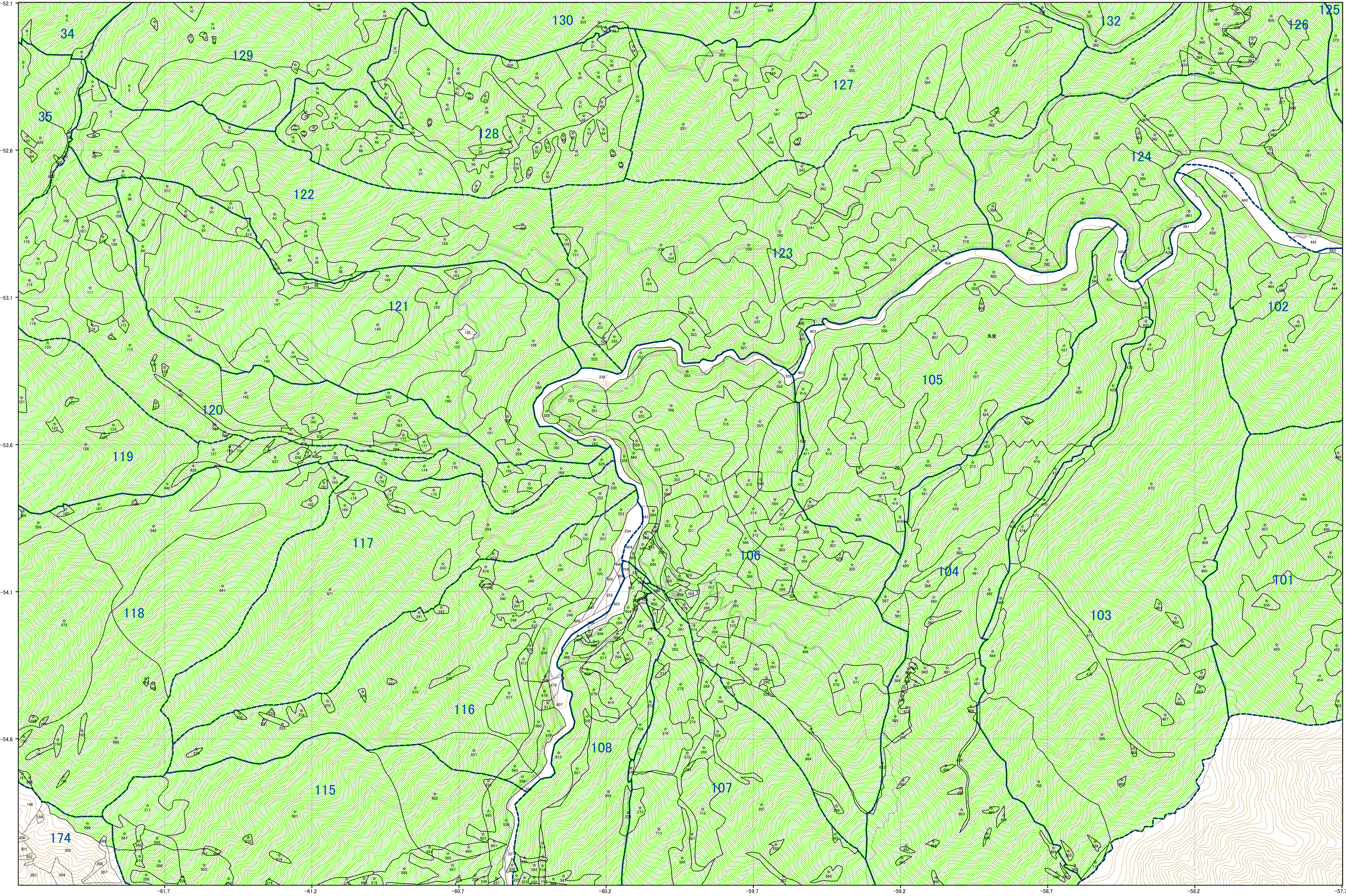
	36	37	30		
	38	39	31	32	
	40	41	33	15	34
	42	43	35	18	16
	44	45	17	19	13
	20	21	22	23	14
24	25	26	27		
	28	29			



相模原市(旧津久井町)45ー25

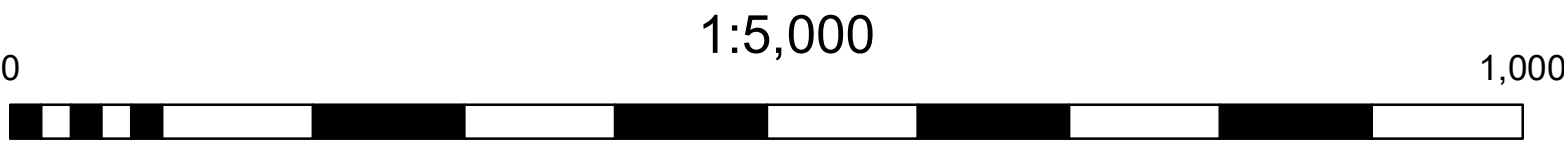
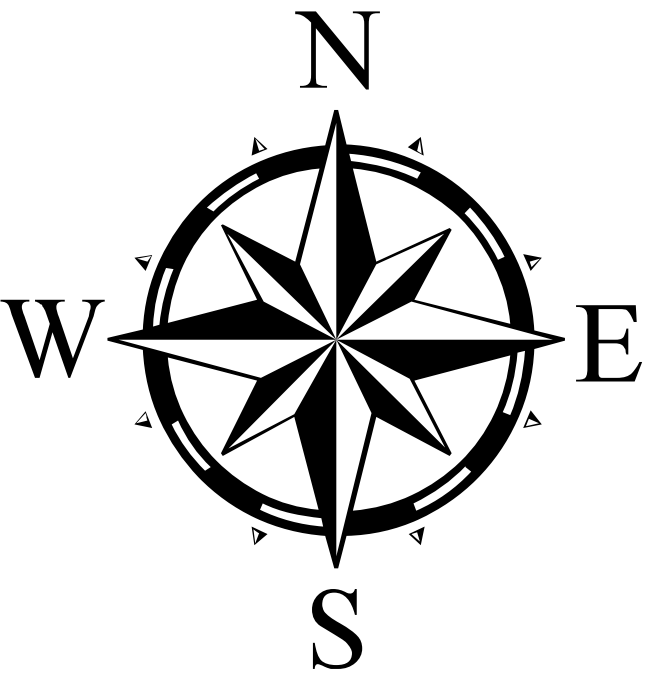
相模原市(旧津久井町)45-26

相模原市(旧津久井町)森林計画図45-26



神
奈
川
県

		36	37	30			
		38	39	31		32	
		40	41	33	15	34	11
		42	43	35	18	16	13
		44	45	17			
	20	21	22	23			14
24	25	26	27				
	28	29					



相模原市(旧津久井町)45-26