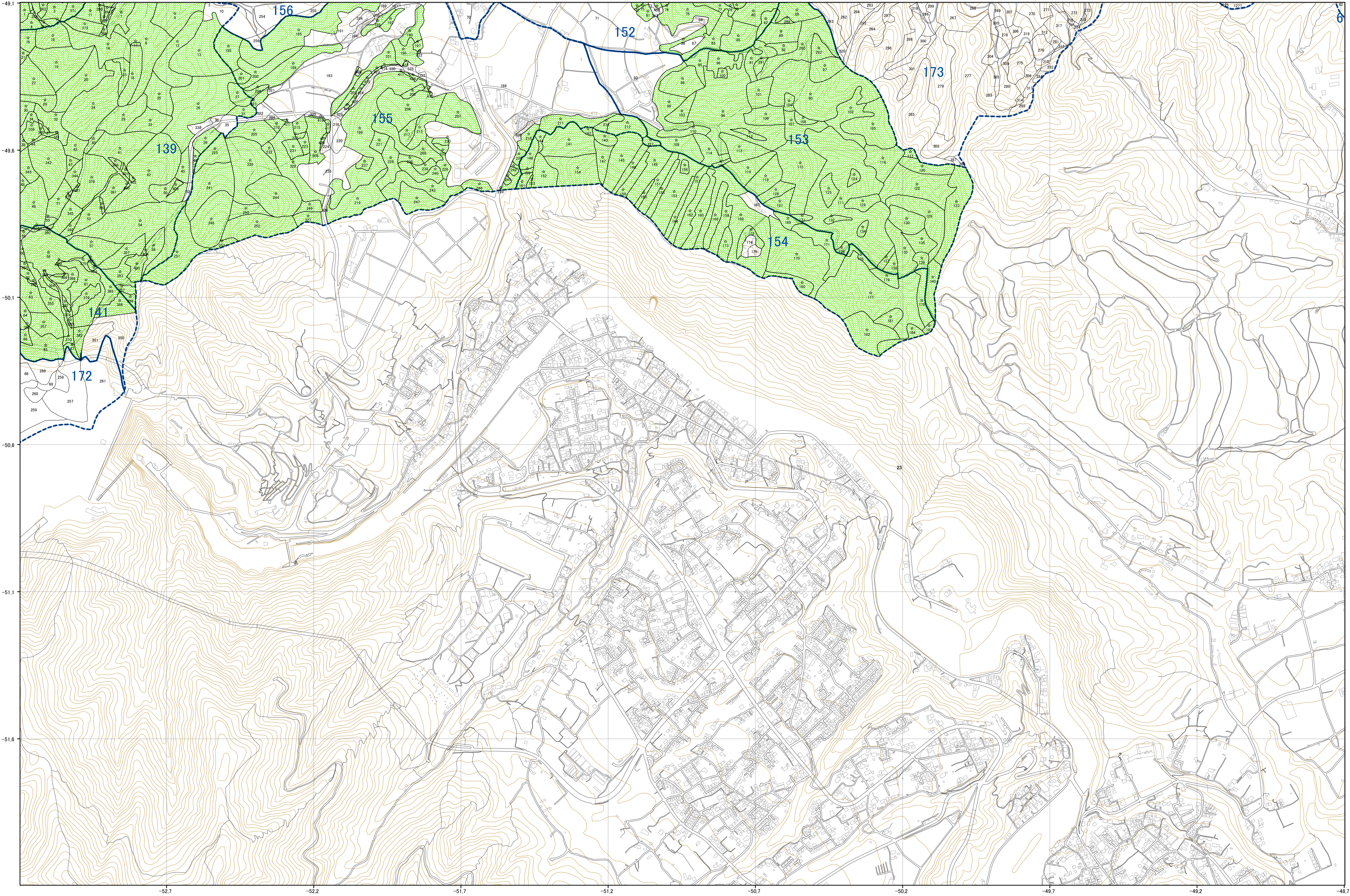
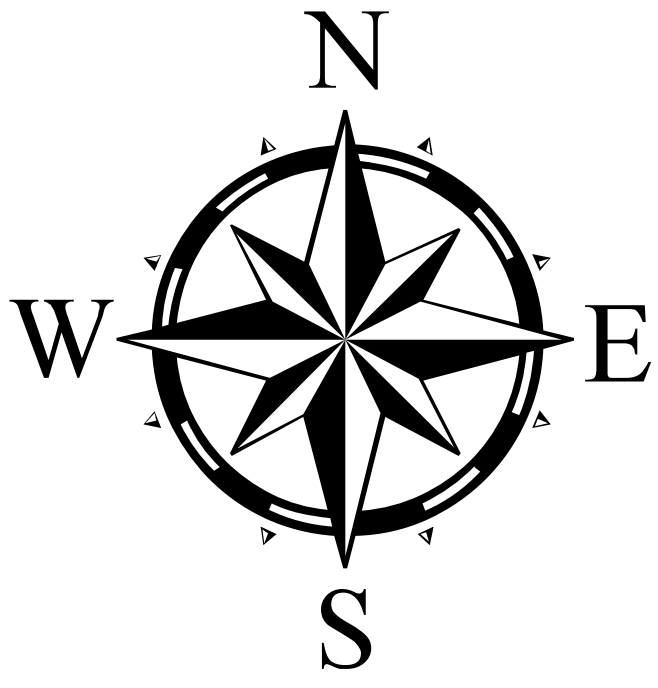


相模原市(旧津久井町)45-23

相模原市(旧津久井町)森林計画図45-23



	36	37	30		
	38	39	31	32	
	40	41	33	15	34
	42	43	35	18	16
	44	45	17	19	13
	20	21	22	23	14
24	25	26	27		
	28	29			

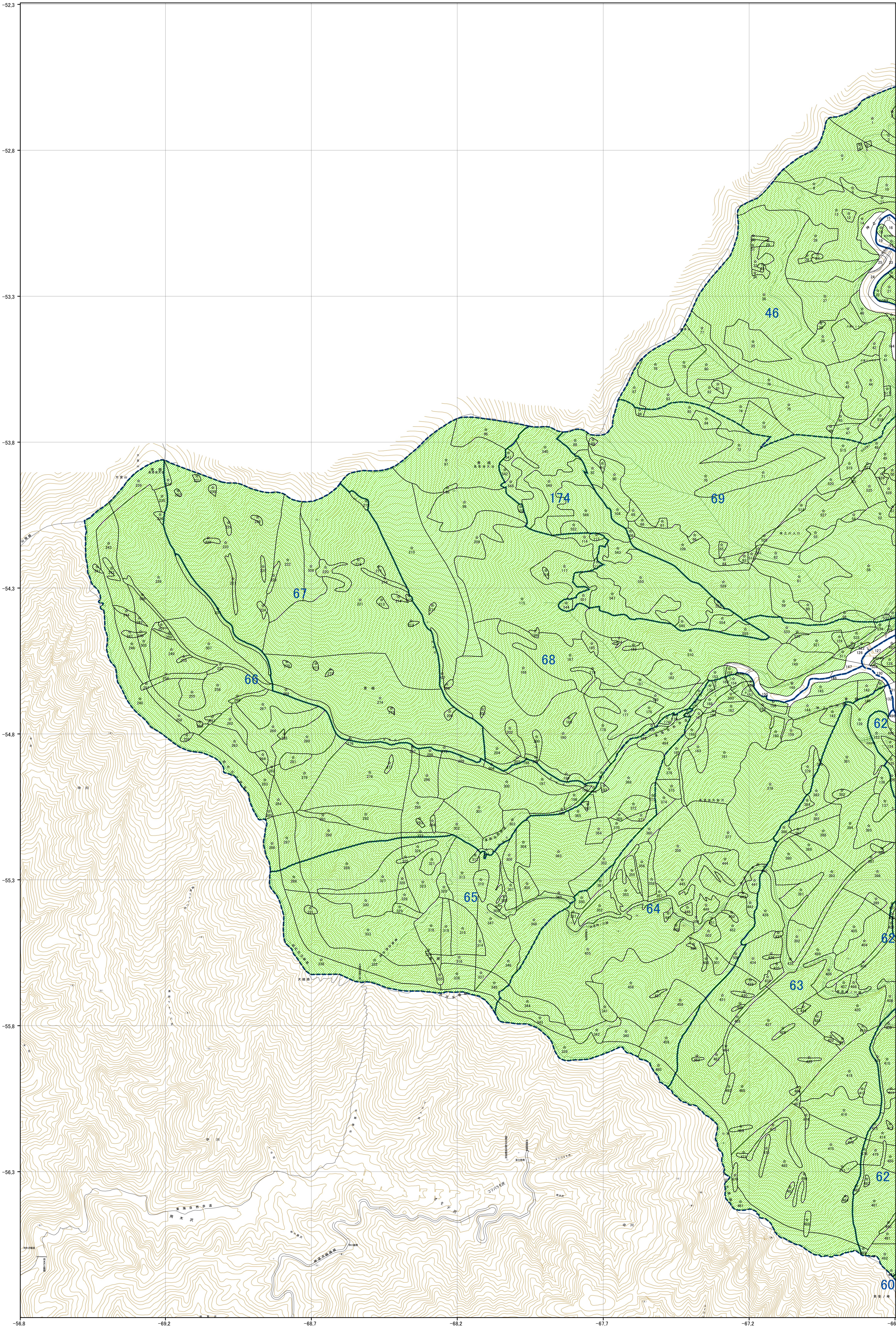


神奈川県

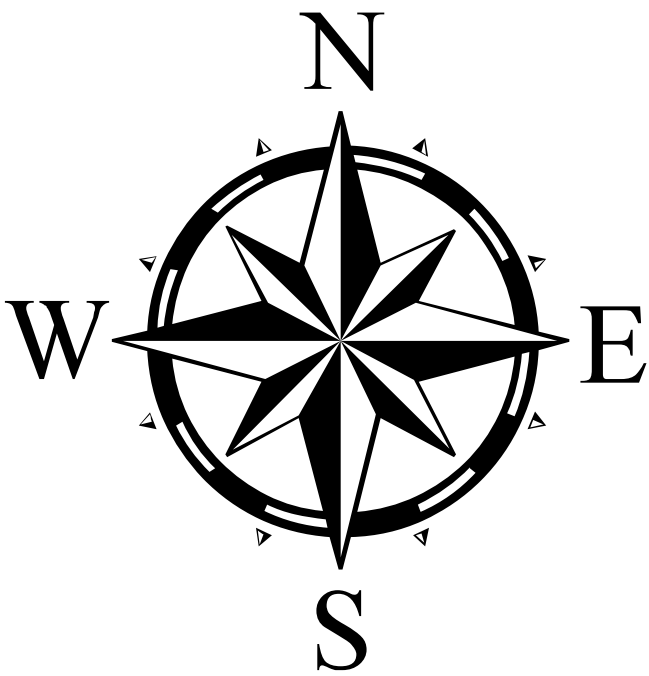
相模原市(旧津久井町)45-23

相模原市(旧津久井町)45－24

相模原市(旧津久井町)森林計画図45－24



	36	37	30			
	38	41	31	32	11	
	40	43	33	15	34	12
	42	43	17	18	19	13
20	44	21	22	23	14	
24	25	26	27			
	28	29				



神奈川県



相模原市(旧津久井町)45－24