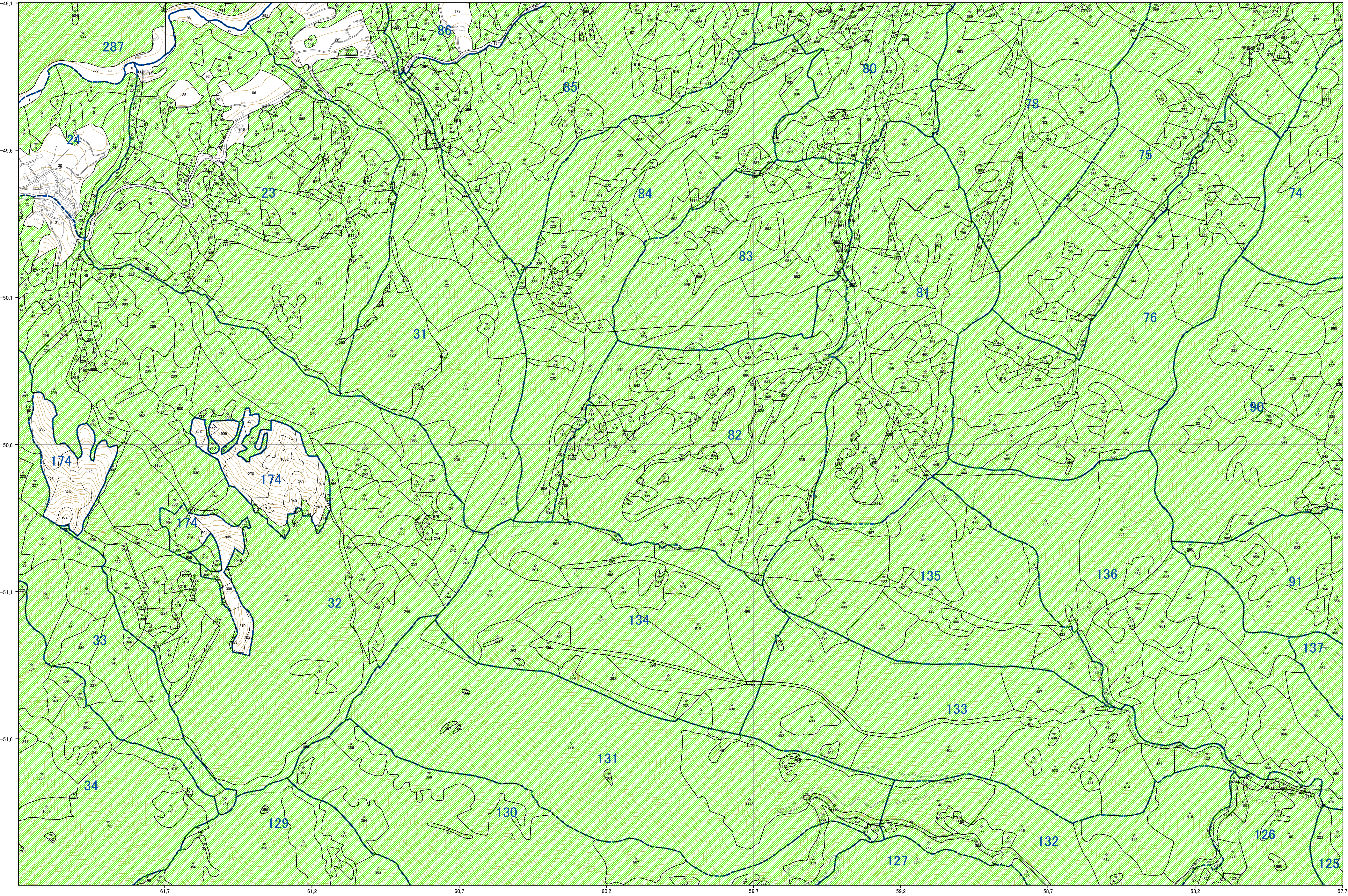
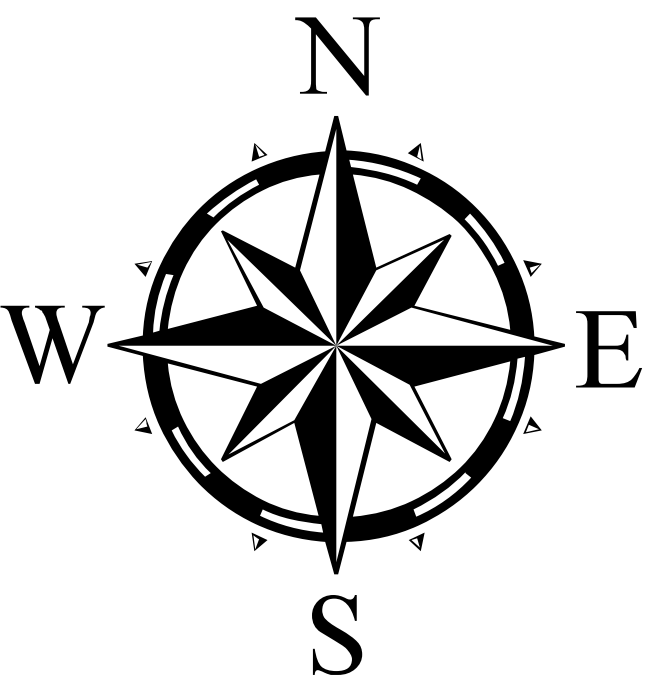


相模原市(旧津久井町)45ー21

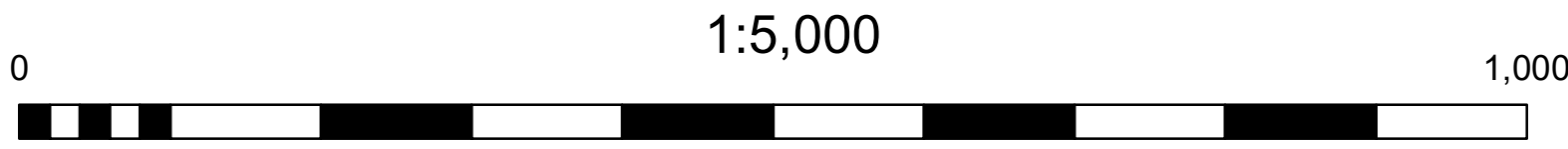
相模原市(旧津久井町)森林計画図45ー21



	36	37	30		
	38	39	31	32	
	40	41	33	15	34
	42	43	35	18	16
	44	45	17	19	13
	20	21	22	23	14
24	25	26	27		
	28	29			



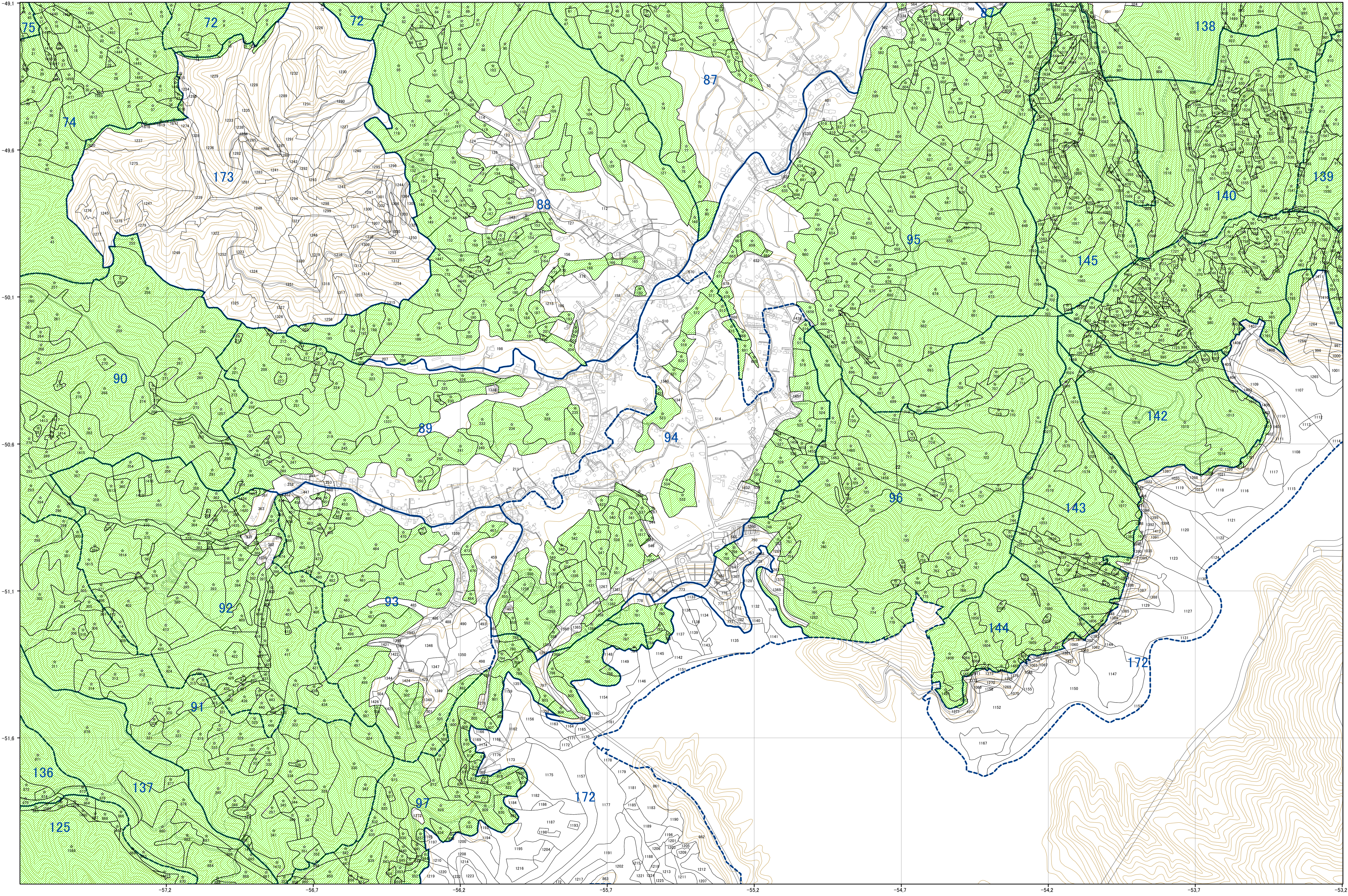
神奈川県



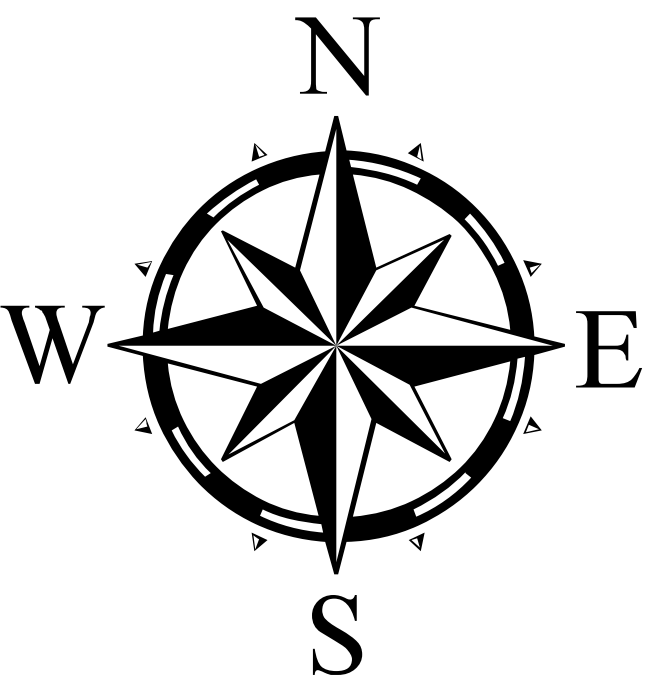
相模原市(旧津久井町)45ー21

相模原市(旧津久井町)45－22

相模原市(旧津久井町)森林計画図45－22



		36	37	30			
		38	39	31		32	
		40	41	33	15	34	11
		42	43	35	18	16	13
		44	45	17			
		20	21		22	23	14
	24	25	26	27			
		28	29				



神
奈
川
県

相模原市(旧津久井町)45－22