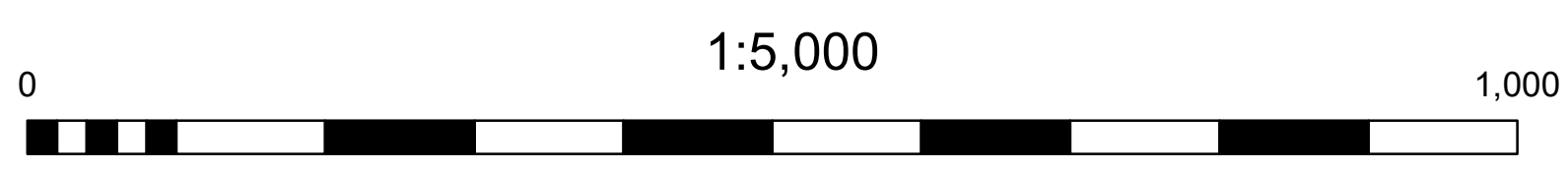
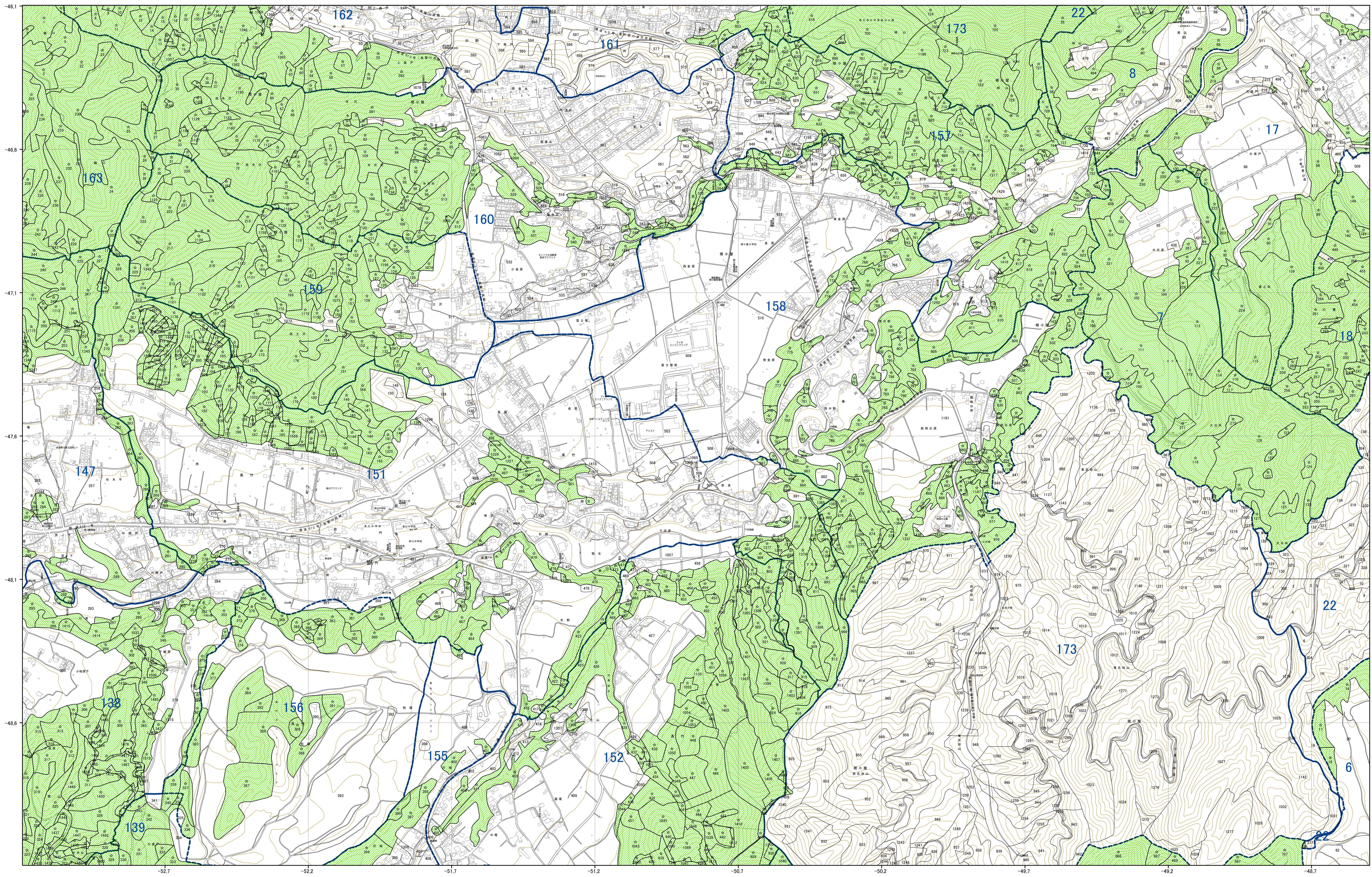


相模原市(旧津久井町)45－19

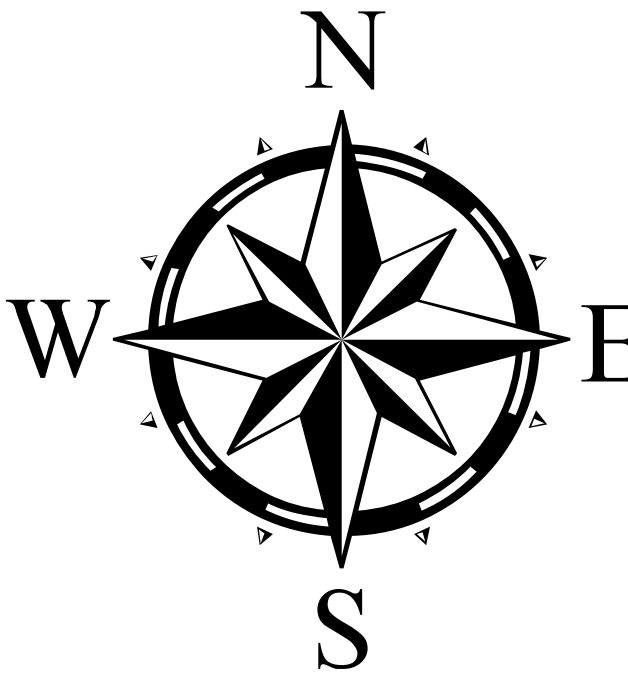
相模原市(旧津久井町)森林計画図45－19



相模原市(旧津久井町)45－19

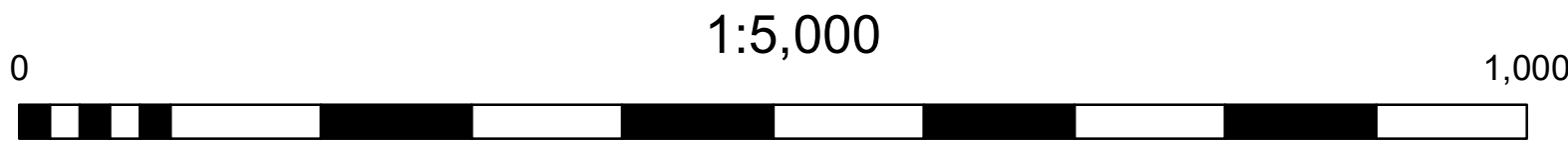
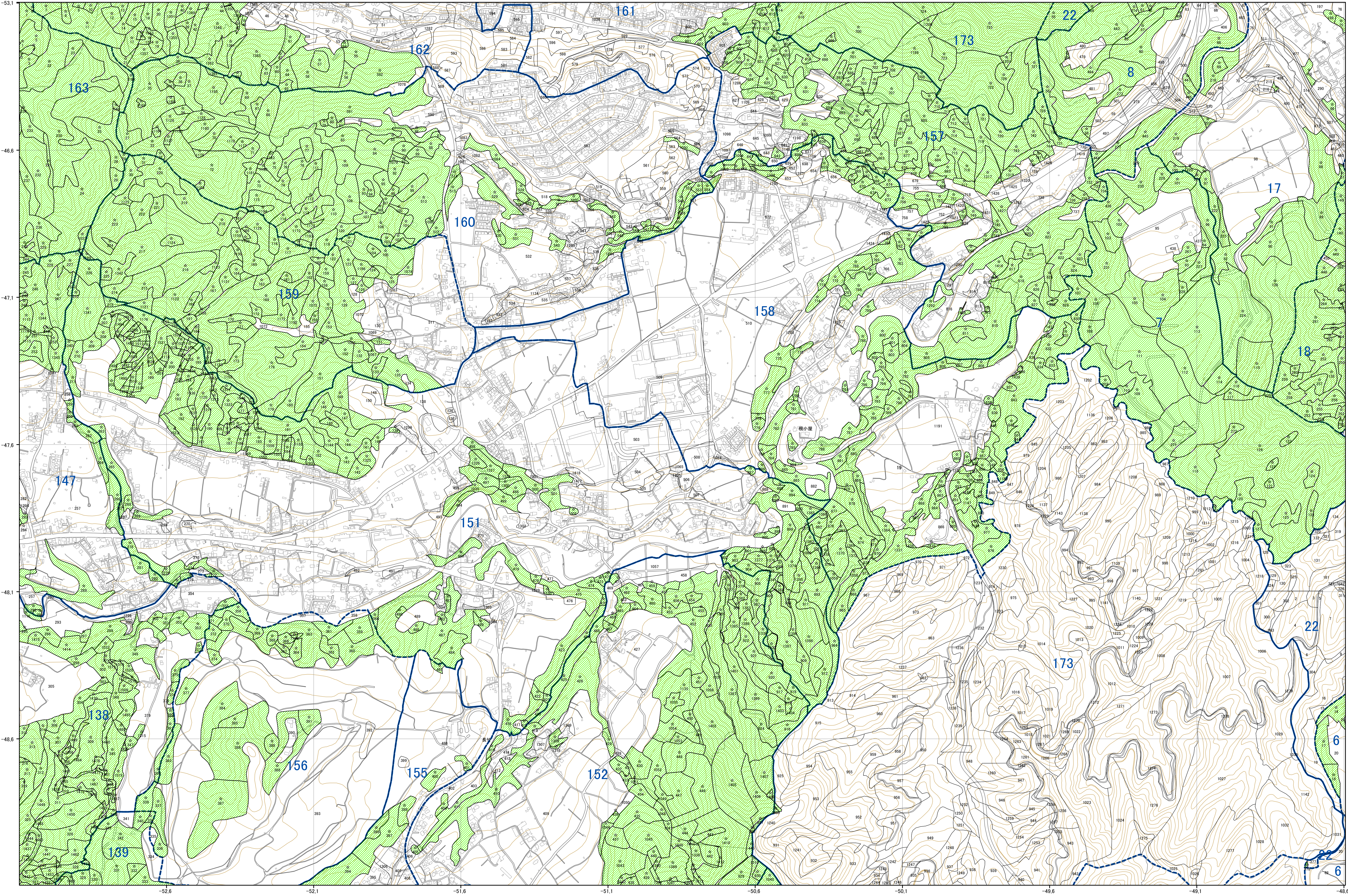
神
奈
川
県

	36	37	30			
	38	41	31	32	11	12
	40	43	33	15	34	01
	42	17	18	19	03	02
20	44	21	22	23	14	06
24	25	26	27			09
	28	29				



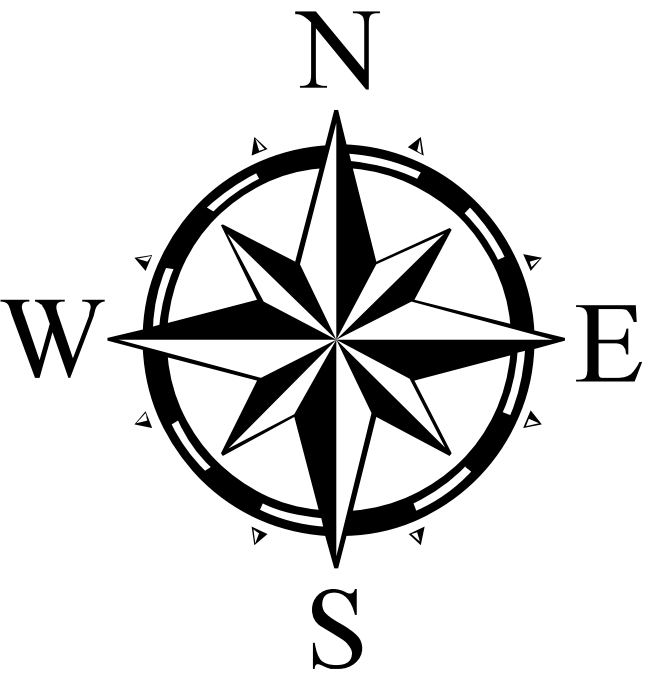
相模原市(旧津久井町)45－19

相模原市(旧津久井町)森林計画図45－19



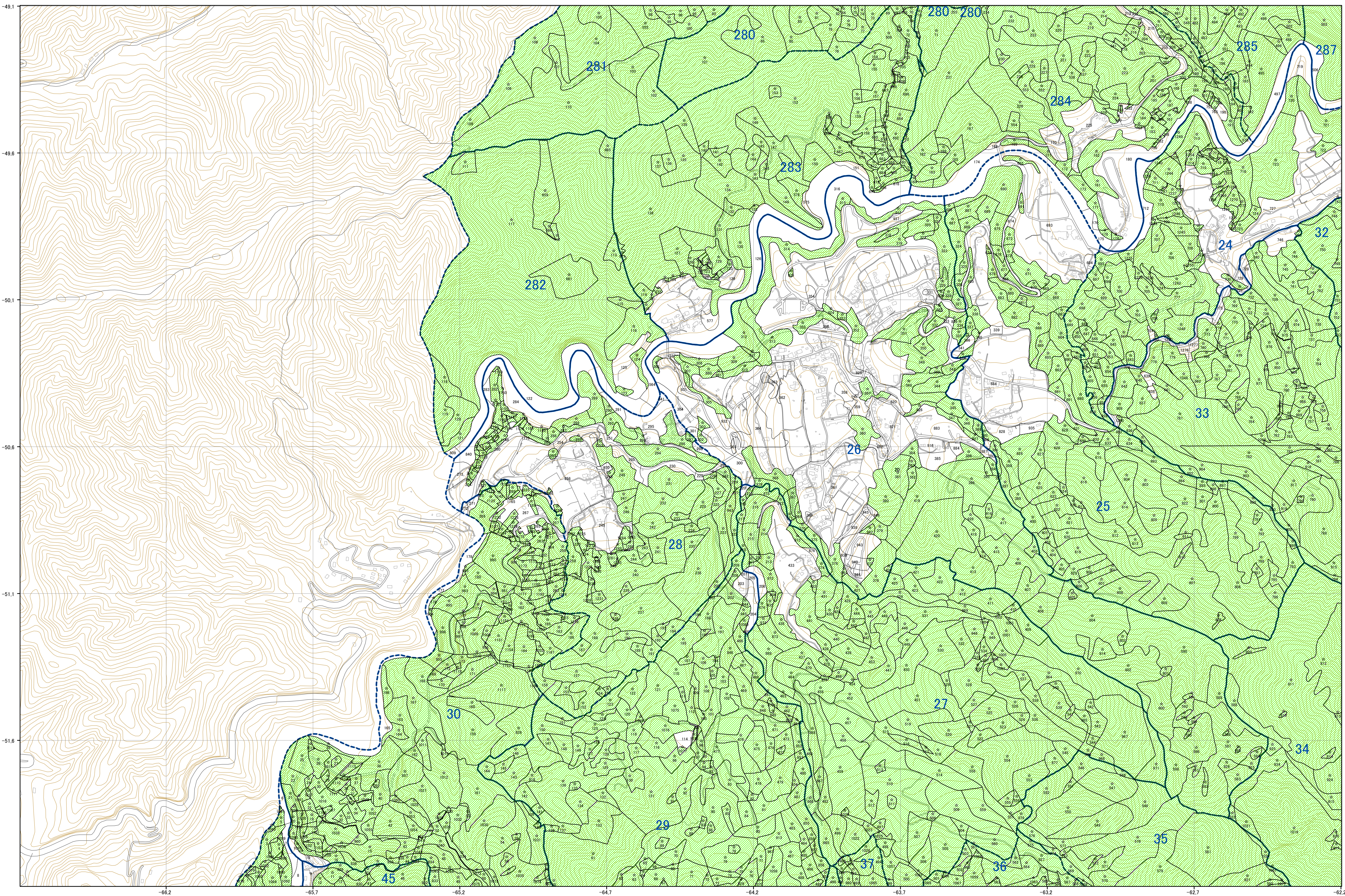
相模原市(旧津久井町)45－19

		36	37	30			
		38	39	31		32	
		40	41	33	15	34	11
		42	43	35	18	16	19
		44	45	17			14
	20	21	22	23			
24	25	26	27				
	28	29					

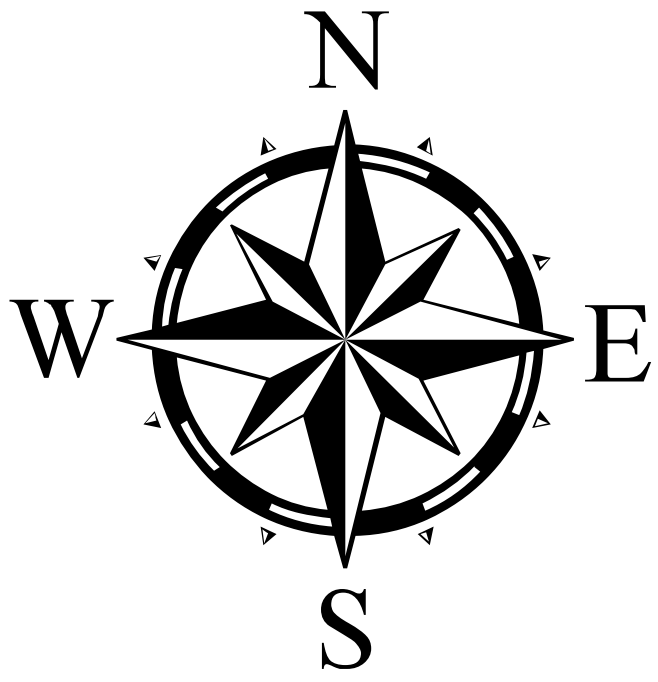


相模原市(旧津久井町)45－20

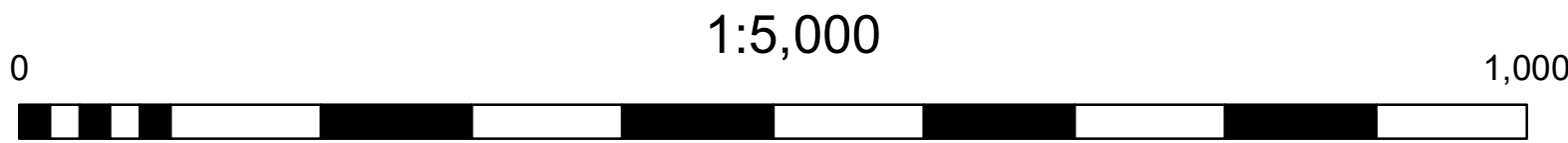
相模原市(旧津久井町)森林計画図45－20



	36	37	30			
	38	39	31		32	
	40	41	33	15	34	11
	42	43	35	18	16	13
	44	45	17		19	14
	20	21	22	23		
24	25	26	27			
	28	29				



神奈川県



相模原市(旧津久井町)45－20