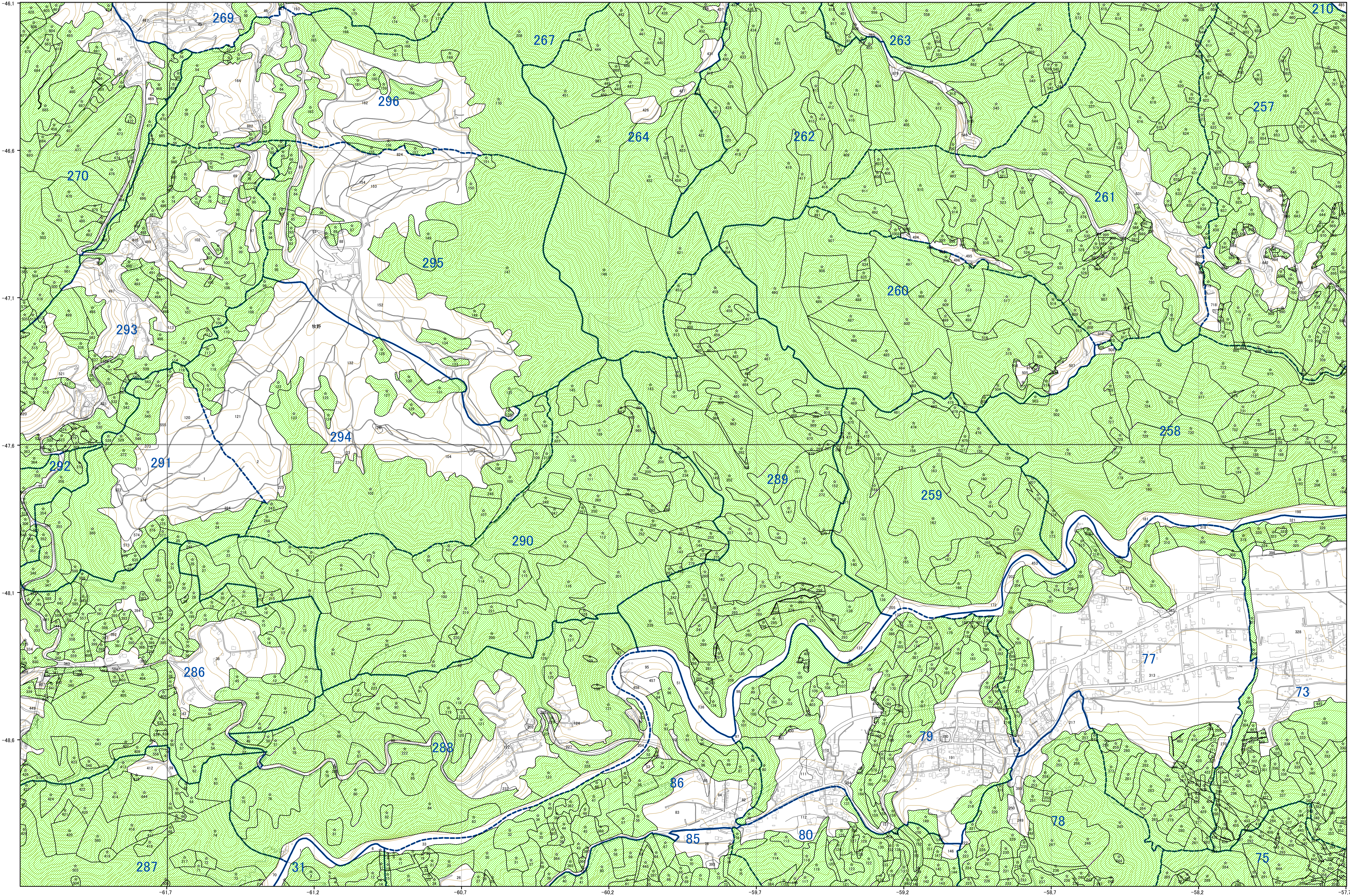
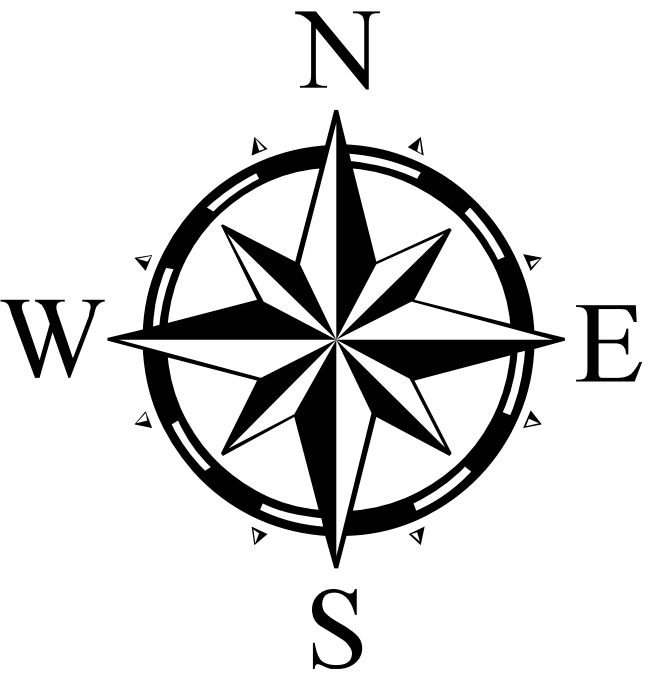


相模原市(旧津久井町)45ー17

相模原市(旧津久井町)森林計画図45ー17



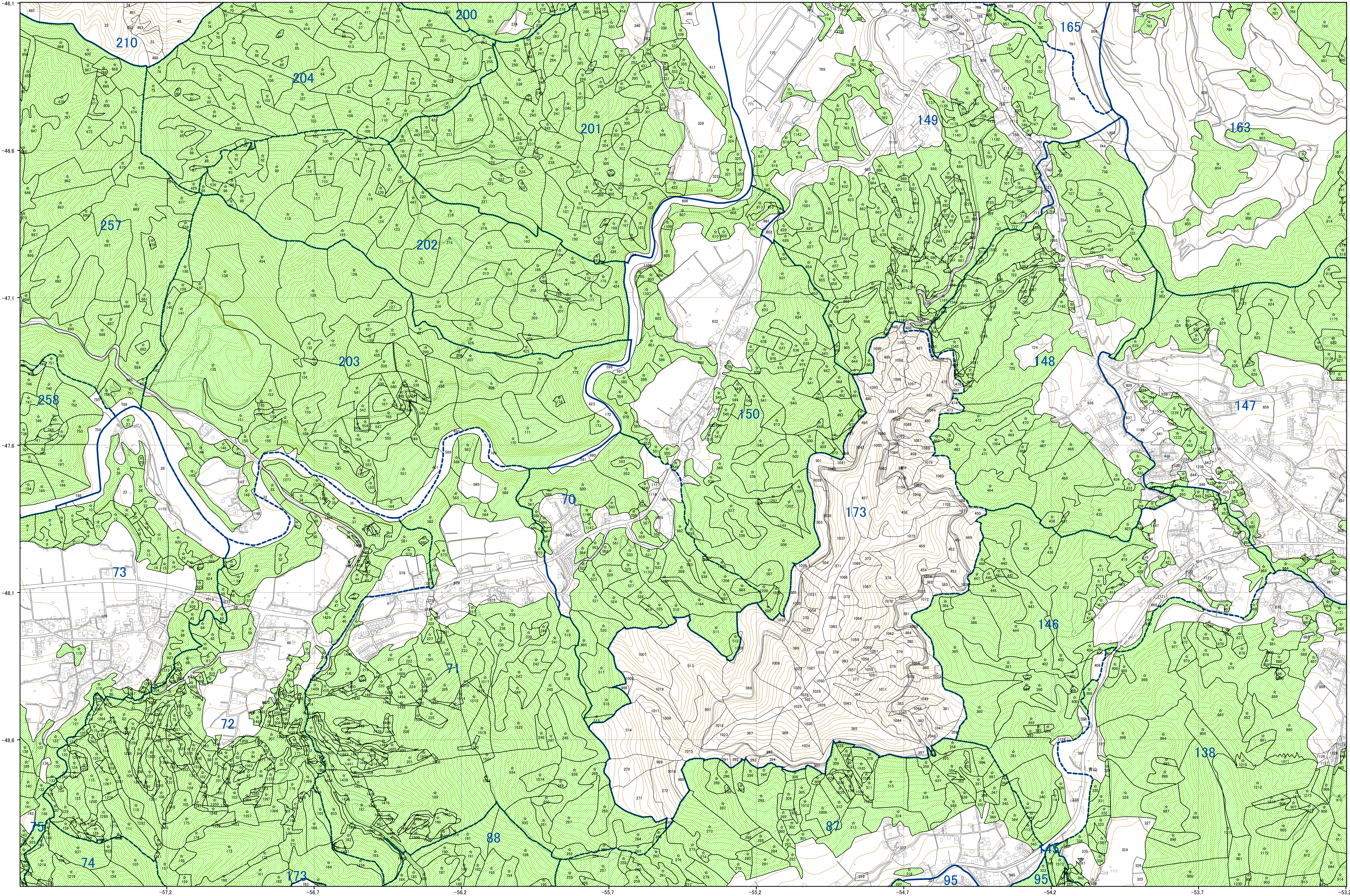
	36	37	30			
	38	39	31		32	
	40	41	33	15	34	11
	42	43	35	18	16	13
	44	45	36	17	19	14
	20	21	22	23		
24	25	26	27			
	28	29				



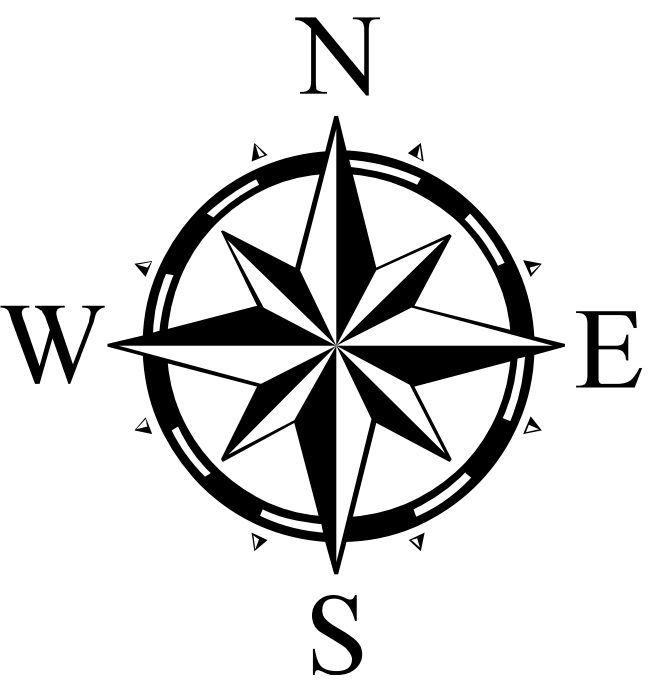
相模原市(旧津久井町)45ー17

相模原市(旧津久井町)45-18

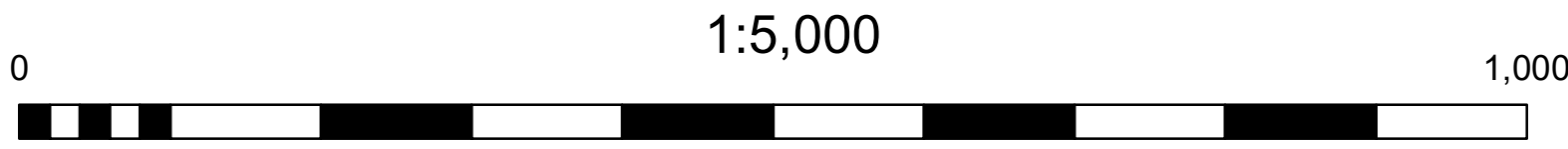
相模原市(旧津久井町)森林計画図45-18



	36	37	30			
	38	39	31		32	
	40	41	33	15	34	11
	42	43	35	16	19	13
	44	45	17	18		14
	20	21	22	23		
24	25	26	27			
	28	29				



神奈川県



相模原市(旧津久井町)45-18