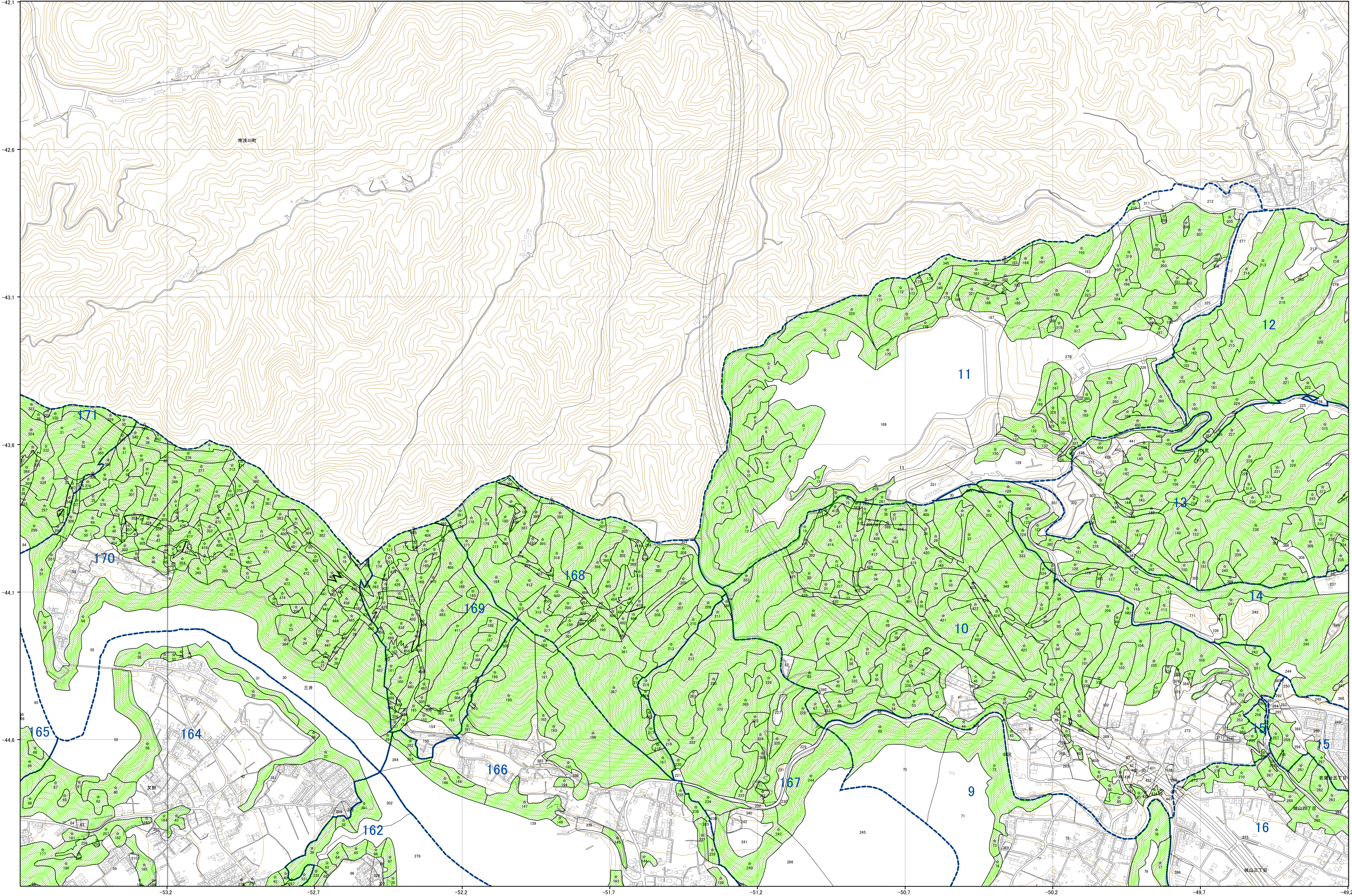
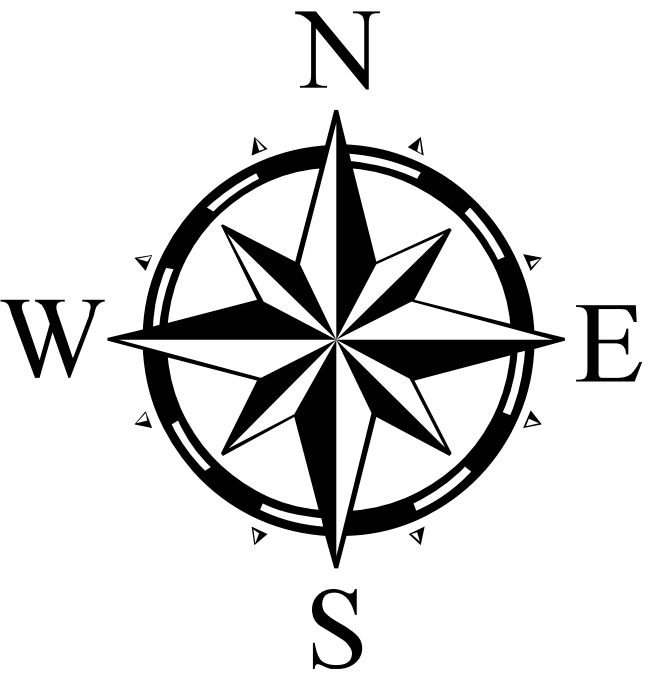


相模原市(旧城山町)45-11

相模原市(旧城山町)森林計画図45-11



37	30								
39	31	32							
	33	15	34	11	12				
43	35	18	16	19	13	01	02		
45						03	04	05	
21	22	23			14	06	07	08	
26	27						09	10	
29									



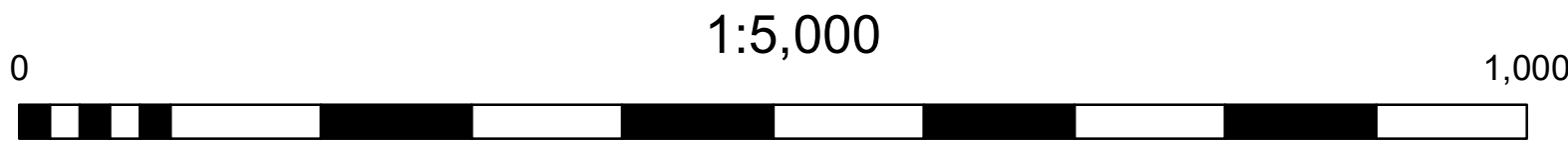
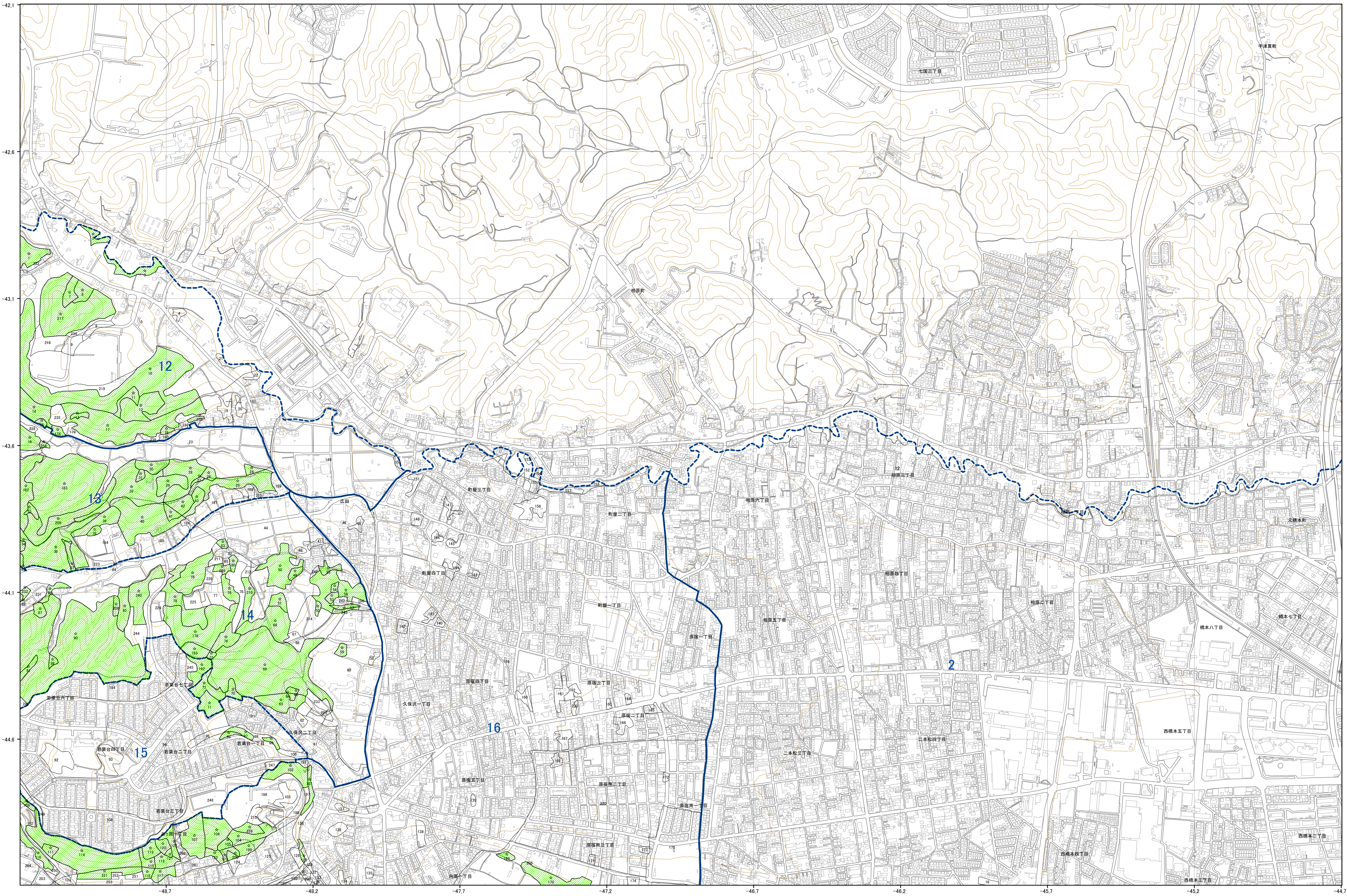
神奈川県

相模原市(旧城山町)45-11



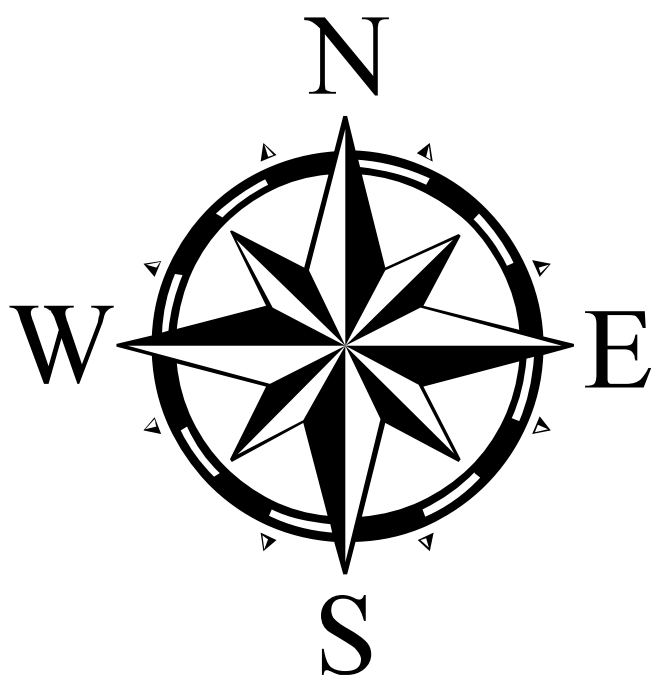
相模原市(旧城山町)45-12

相模原市(旧城山町)森林計画図45-12



相模原市(旧城山町)45-12

37	30								
39	31		32						
	33	15	34	11	12	01		02	
43	35	18	16	19	13		03	04	05
45	21	22	23		14	06	07	08	
	26	27					09	10	
29									

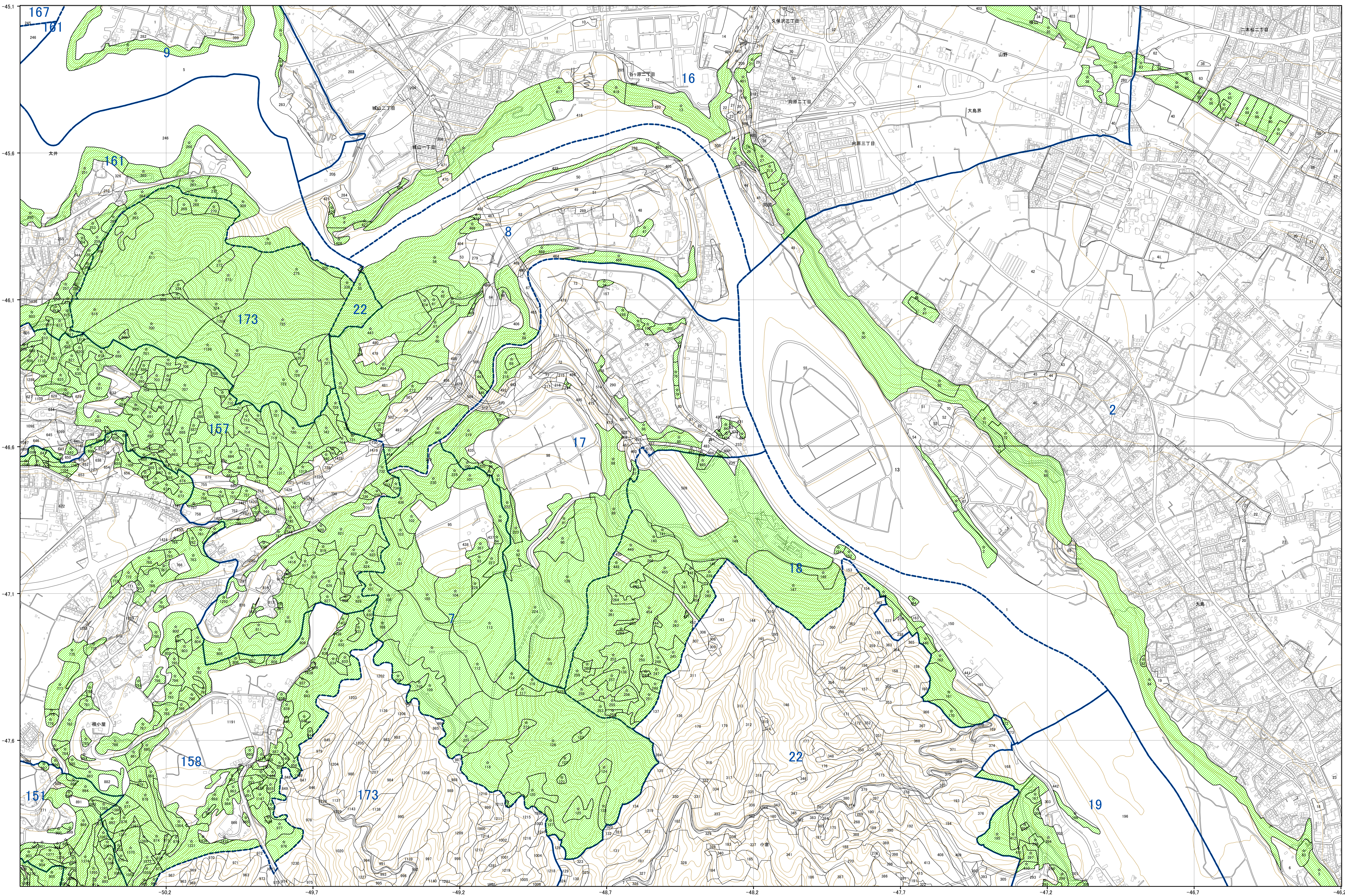


神奈川県

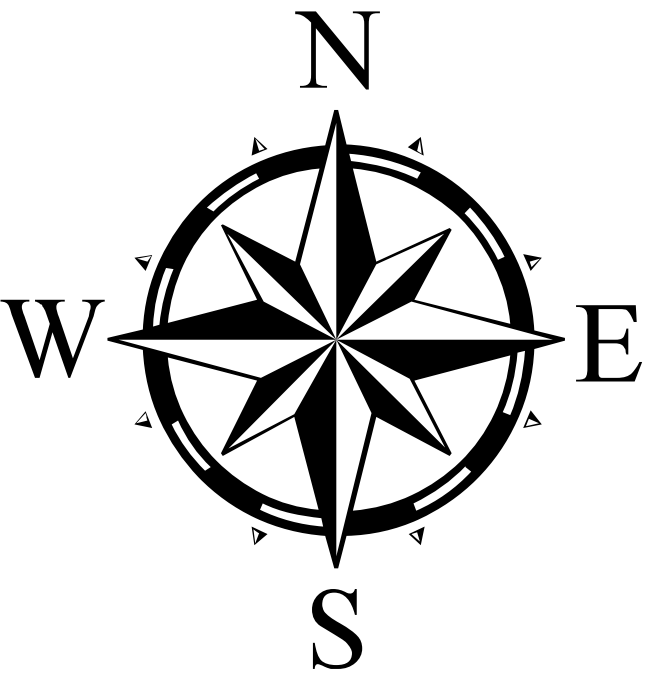


相模原市(旧城山町)45-13

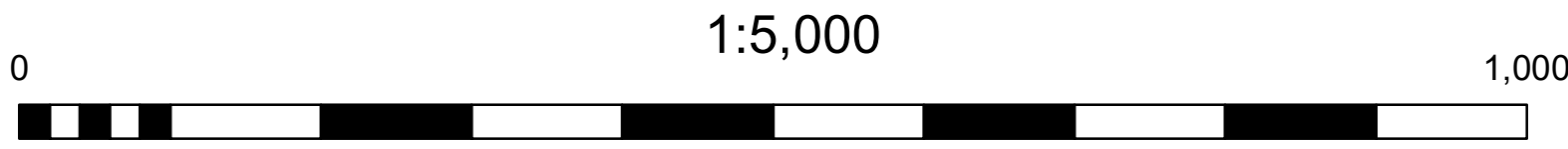
相模原市(旧城山町)森林計画図45-13



37	30								
39	31	32							
	33	15	34	11	12				
43	35	18	16	19	13	01	02		
45						03	04	05	
21	22	23			14	06	07	08	
26	27						09	10	
29									



神奈川県

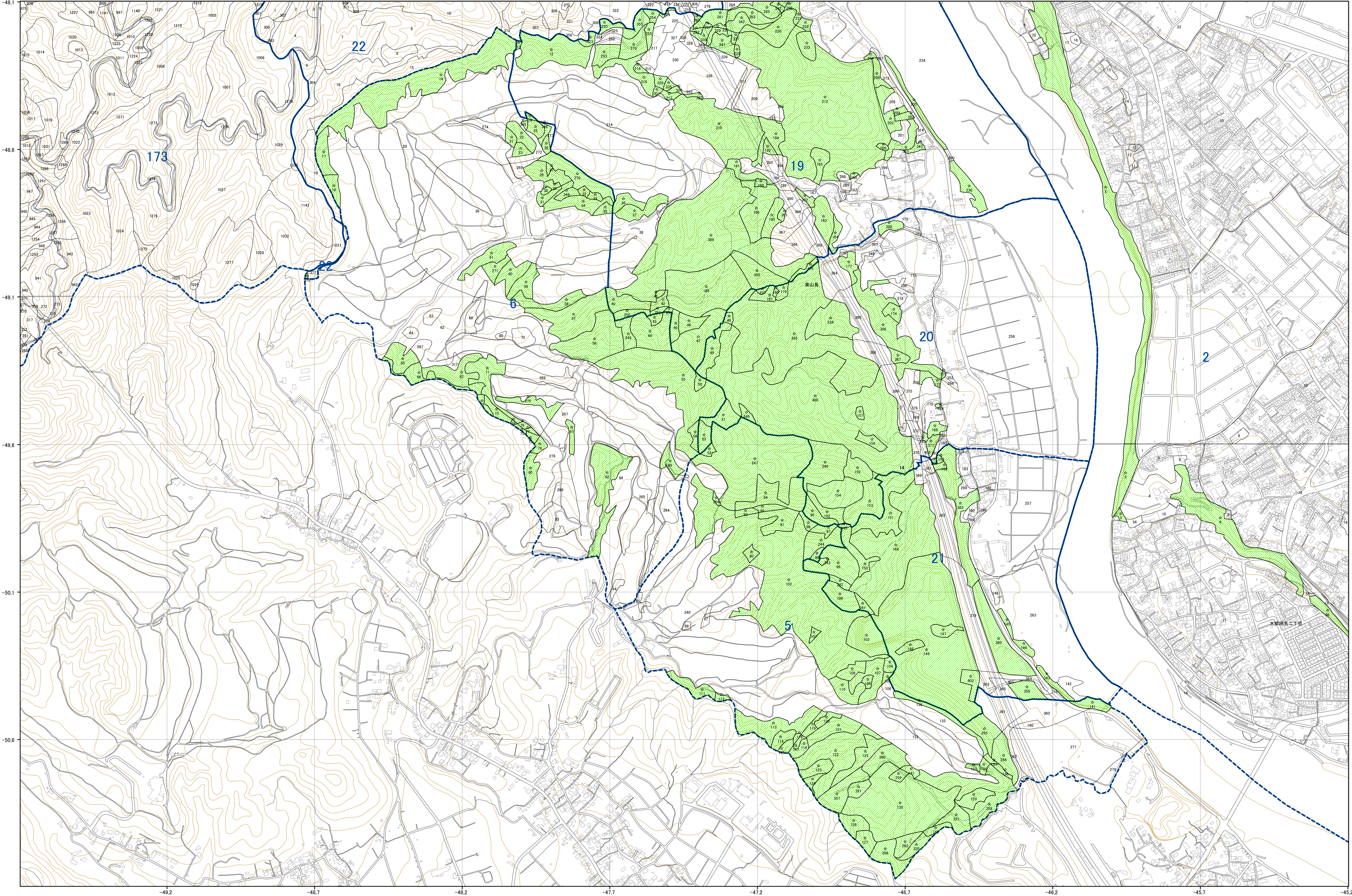


相模原市(旧城山町)45-13

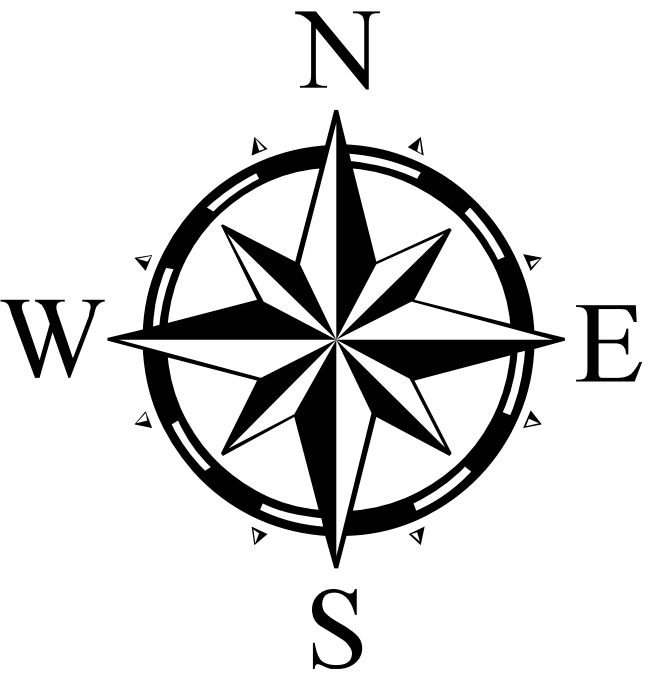


相模原市(旧城山町)45-14

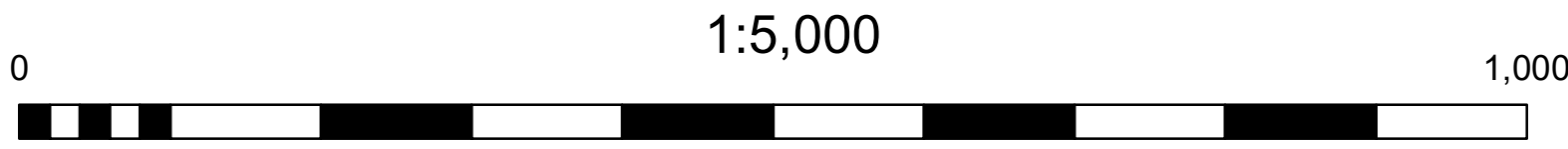
相模原市(旧城山町)森林計画図45-14



37	30								
39	31		32						
	33	15	34	11	12				
43	35	18	16	19	13	01	02		
45	21	22	23	14	03	04	05		
26	27				06	07	08		
29						09	10		



神奈川県



相模原市(旧城山町)45-14