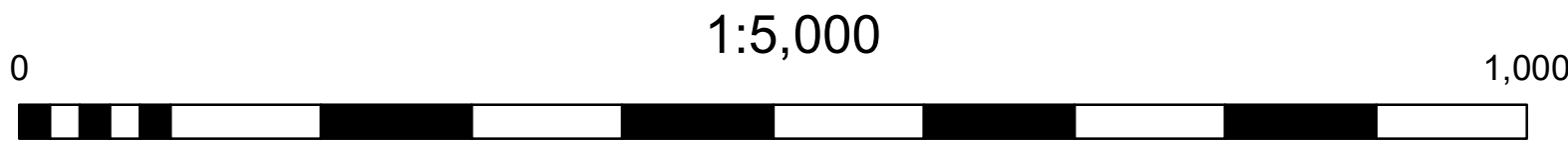
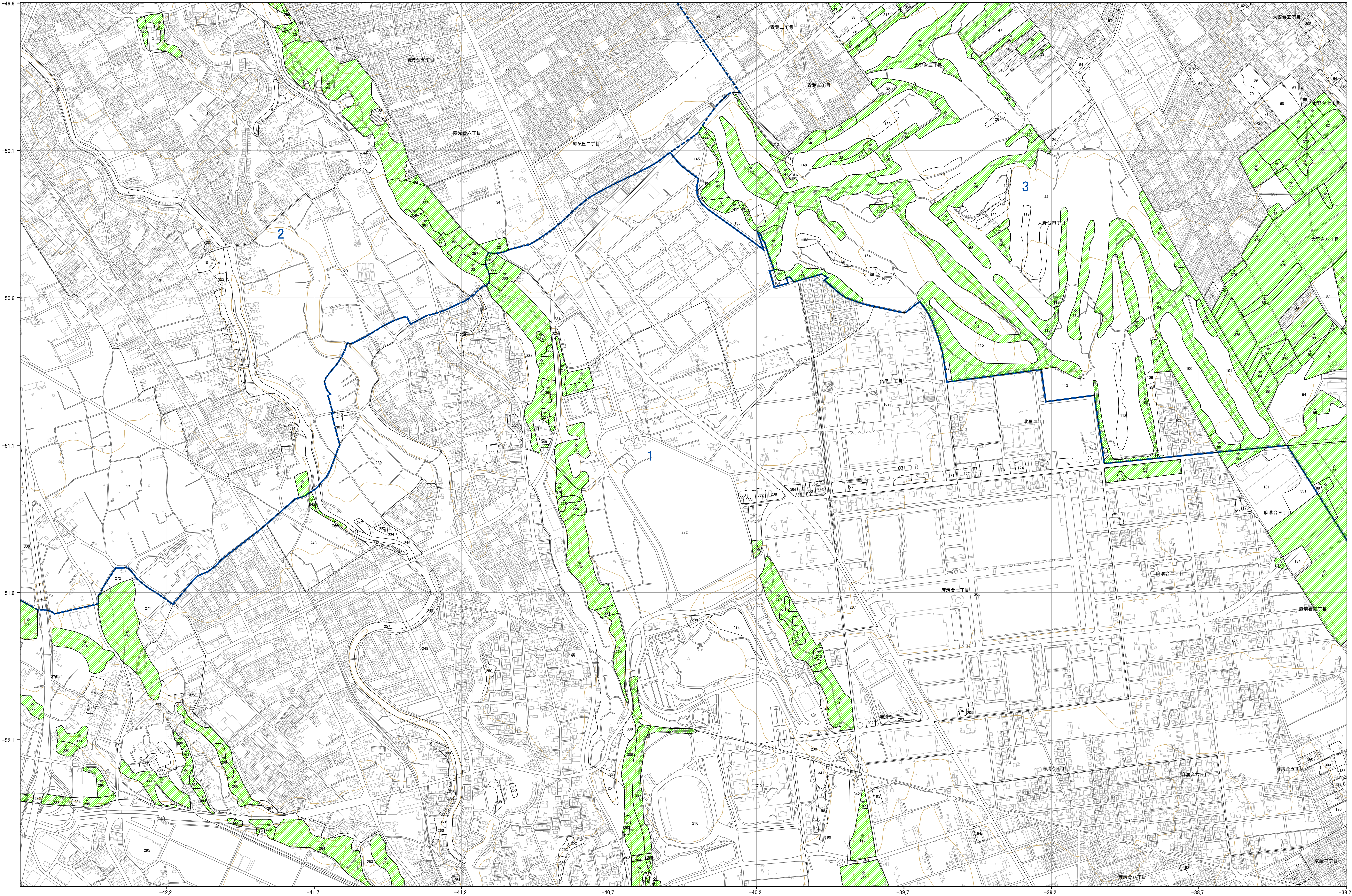
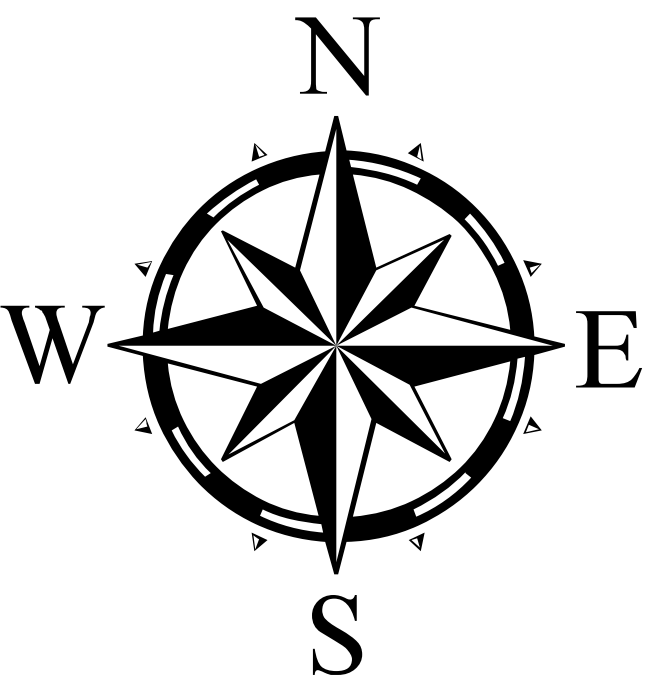
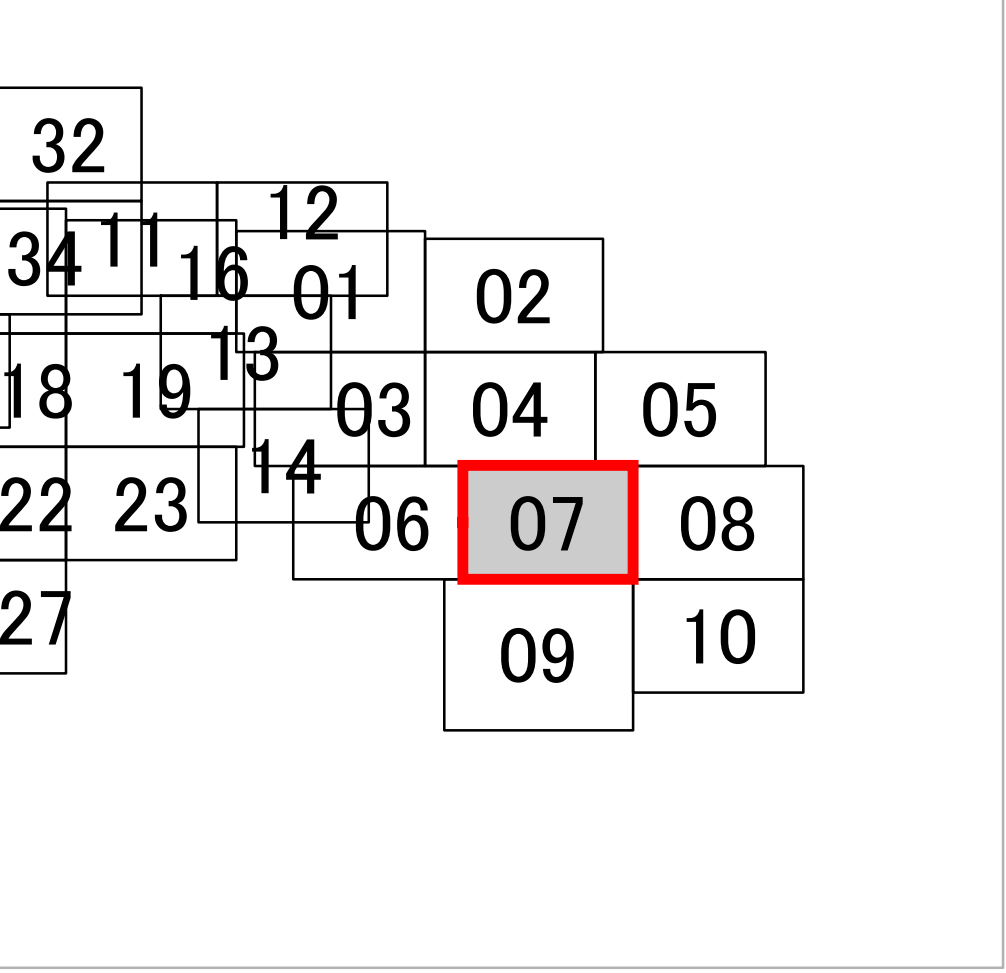


相模原市(旧相模原市)45-07

相模原市(旧相模原市)森林計画図45-07



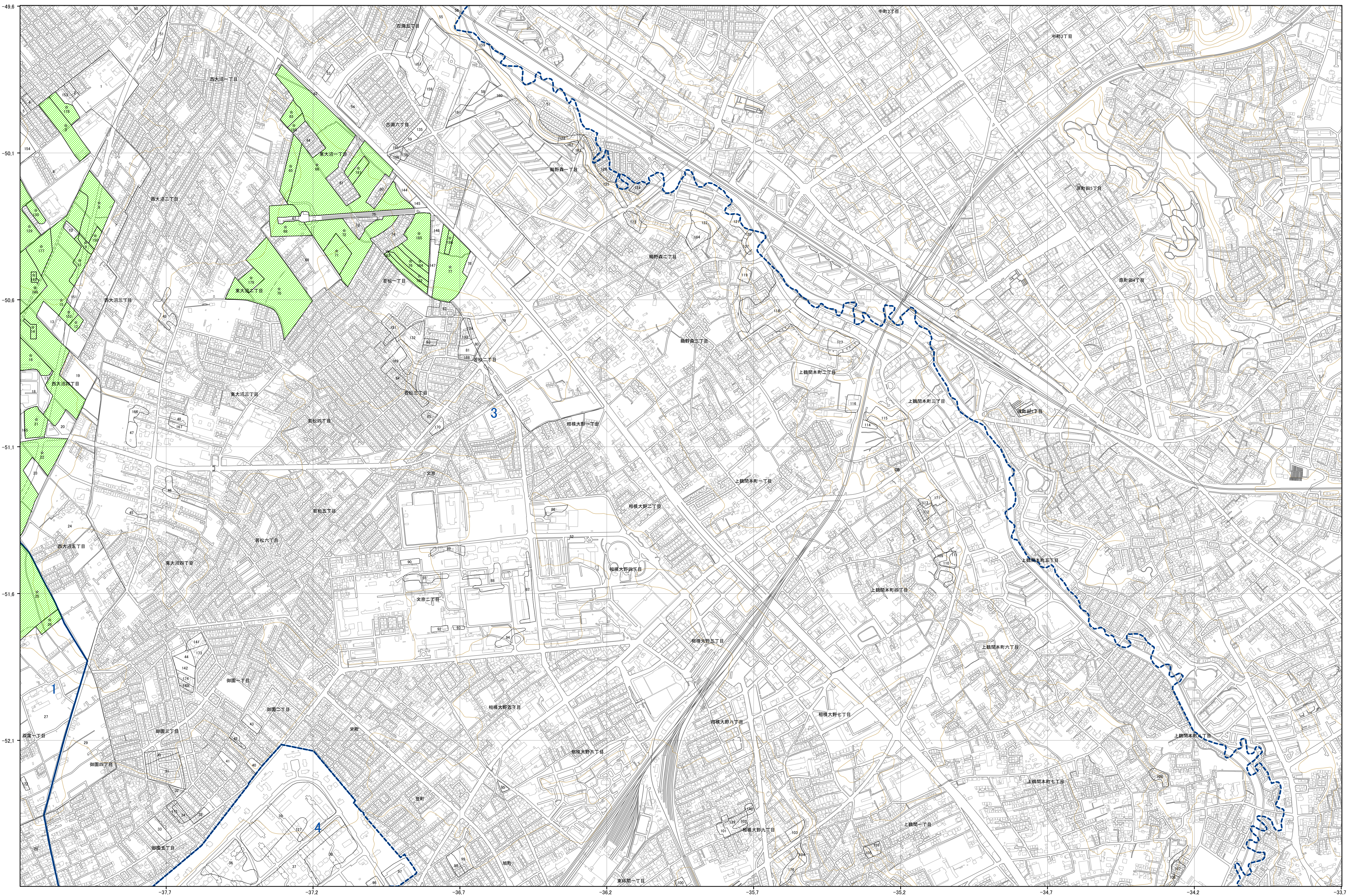
相模原市(旧相模原市)45-07



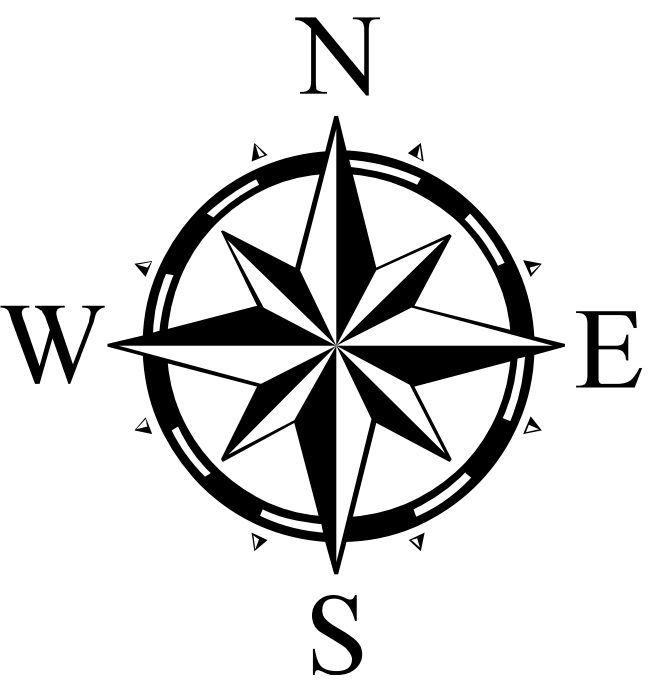
神奈川県

相模原市(旧相模原市)45-08

相模原市(旧相模原市)森林計画図45-08



32							
34	11	12	01		02		
18	19	13	03	04	05		
22	23	14	06	07	08		
27				09	10		



神奈川県

相模原市(旧相模原市)45-08