

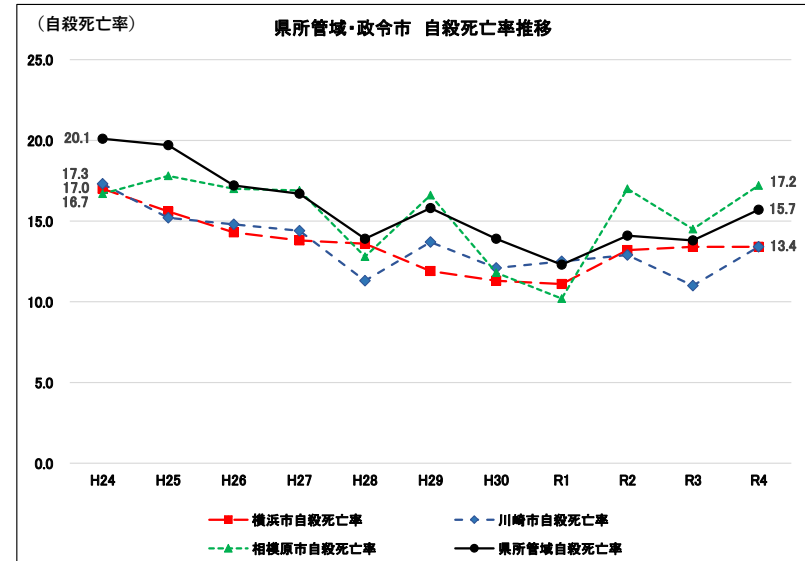
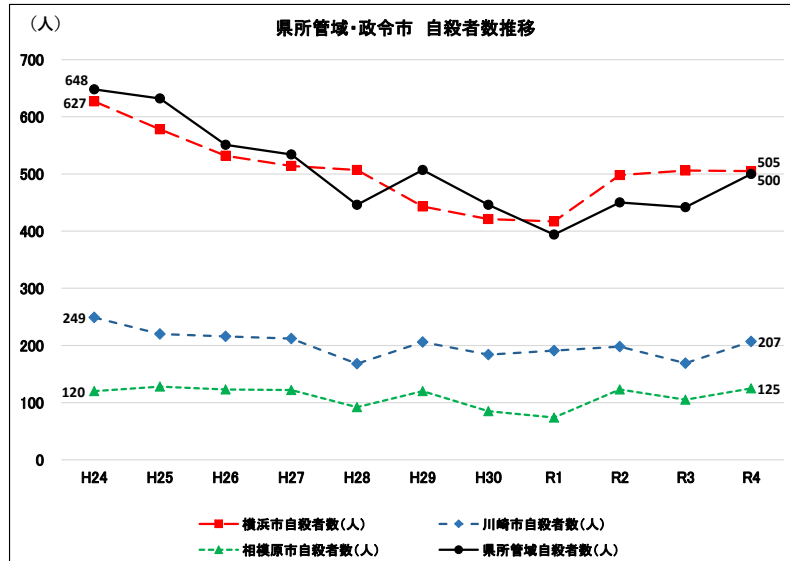
## 令和4年における神奈川県における自殺者の状況【付録】

1	自殺者数・自殺死亡率の推移	1
(1)	神奈川県市町村別自殺者数・自殺死亡率	2
2	自殺者の年齢階級別・男女別状況	3
(1)	年齢階級別自殺者数と割合	3
(2)	男女別自殺者数と割合	3
3	自殺者の職業別状況	4
(1)	職業別自殺者数と割合	4
4	自殺の原因・動機	5
(1)	原因・動機別件数	5
(2)	年齢階級別、原因・動機別自殺者数	6
(3)	職業別、原因・動機別自殺者数	11
5	自殺未遂歴の状況	26
(1)	自殺未遂歴有無の件数と割合	26

# 1 自殺者数・自殺死亡率の推移

	H9	H10	H11	H12	H13	H14	H15	H16	H17	H18	H19	H20	H21	H22	H23	H24	H25	H26	H27	H28	H29	H30	R1	R2	R3	R4
本県自殺者数(人)	1,038	1,679	1,758	1,625	1,509	1,586	1,640	1,660	1,669	1,639	1,845	1,818	1,835	1,849	1,852	1,644	1,558	1,422	1,382	1,213	1,276	1,136	1,076	1,269	1,222	1,337
<b>本県自殺死亡率</b>	12.5	20.0	20.8	19.1	17.6	18.4	18.9	19.0	19.0	18.5	20.7	20.3	20.4	20.4	20.4	18.1	17.2	15.6	15.1	13.3	13.9	12.4	11.7	13.7	13.2	14.5
全国自殺者数(人)	24,391	32,863	33,048	31,957	31,042	32,143	34,427	32,325	32,552	32,155	33,093	32,249	32,845	31,690	30,651	27,858	27,283	25,427	24,025	21,897	21,321	20,840	20,169	21,081	21,007	21,881
全国自殺死亡率	19.3	26.0	26.1	25.2	24.4	25.2	27.0	25.3	25.5	25.1	25.8	25.2	25.7	24.7	24.0	21.8	21.4	20.0	18.9	17.2	16.8	16.4	15.9	16.7	16.7	17.5
横浜市自殺者数(人)													663	742	722	627	578	532	514	507	443	421	417	498	506	505
横浜市自殺死亡率													18.1	20.1	19.6	17.0	15.6	14.3	13.8	13.6	11.9	11.3	11.1	13.2	13.4	13.4
川崎市自殺者数(人)													289	270	269	249	220	216	212	168	206	184	191	198	169	207
川崎市自殺死亡率													20.5	18.9	18.8	17.3	15.2	14.8	14.4	11.3	13.7	12.1	12.5	12.9	11.0	13.4
相模原市自殺者数(人)													154	142	161	120	128	123	122	92	120	85	74	123	105	125
相模原市自殺死亡率													21.6	19.8	22.4	16.7	17.8	17.0	16.9	12.8	16.6	11.8	10.2	17.0	14.5	17.2
県所管域自殺者数(人)													729	695	700	648	632	551	534	446	507	446	394	450	442	500
県所管域自殺死亡率													22.7	21.6	21.8	20.1	19.7	17.2	16.7	13.9	15.8	13.9	12.3	14.1	13.8	15.7

※ 全国自殺者数及び自殺死亡率は令和5年3月発表の警察庁資料より抜粋  
 ※ 本県(政令市含む)の自殺死亡率は、「神奈川県人口と世帯」(同年10月1日推計値)により算出(小数第二位を四捨五入)している。



(1)神奈川県市町村別自殺者数・自殺死亡率

市町村名	令和4年		令和3年		増減(R3-R2)	
	自殺者数	自殺死亡率	自殺者数	自殺死亡率	自殺者数	自殺死亡率
横浜市	505	13.4	506	13.4	△ 1	0.0
川崎市	207	13.4	169	11.0	38	2.4
相模原市	125	17.2	105	14.5	20	2.7
横須賀市	62	16.3	53	13.8	9	2.5
平塚市	43	16.7	40	15.5	3	1.2
鎌倉市	26	15.1	23	13.3	3	1.8
藤沢市	60	13.5	51	11.6	9	1.9
小田原市	28	14.9	31	16.5	△ 3	△ 1.6
茅ヶ崎市	35	14.3	30	12.3	5	2.0
逗子市	7	12.4	4	7.0	3	5.4
三浦市	7	17.1	8	19.3	△ 1	△ 2.2
秦野市	21	13.0	24	14.8	△ 3	△ 1.8
厚木市	43	19.2	36	16.1	7	3.1
大和市	46	19.0	40	16.6	6	2.4
伊勢原市	17	16.8	26	25.7	△ 9	△ 8.9
海老名市	24	17.2	14	10.2	10	7.0
座間市	28	21.2	15	11.3	13	9.9
南足柄市	3	7.5	10	24.7	△ 7	△ 17.2
綾瀬市	7	8.4	4	4.8	3	3.6
葉山町	2	6.4	3	9.5	△ 1	△ 3.1
寒川町	1	2.1	3	6.2	△ 2	△ 4.1
大磯町	9	28.7	4	12.7	5	16.0
二宮町	1	3.7	1	3.7	0	0.0
中井町	3	33.0	3	32.9	0	0.1
大井町	4	23.2	4	23.3	0	△ 0.1
松田町	8	76.4	2	18.8	6	57.6
山北町	0	0.0	1	10.4	△ 1	△ 10.4
開成町	4	21.4	0	0.0	4	21.4
箱根町	2	18.2	4	35.8	△ 2	△ 17.6
真鶴町	1	15.4	1	15.2	0	0.2
湯河原町	2	8.8	2	8.7	0	0.1
愛川町	5	12.7	5	12.6	0	0.1
清川村	1	33.5	0	0.0	1	33.5
県計	1,337	14.5	1,222	13.2	115	1.3

※本統計は、自殺の発見日、発見地における計上であり、自殺者の居住地とは異なる。

※自殺死亡率は、人口10万人当たりの自殺者数を示す。(自殺者数÷人口×100,000人)

※自殺者数は、各年の1月から12月の集計。

※自殺死亡率は各年とも当該年10月1日現在の「神奈川県の人口と世帯」から算出。

## 2 自殺者の年齢階級別・男女別状況

### (1) 年齢階級別自殺者数と割合

#### 【神奈川県】

	平成24年		平成25年		平成26年		平成27年		平成28年		平成29年		平成30年		令和元年		令和2年		令和3年		令和4年	
	自殺者数	割合	自殺者数	割合	自殺者数	割合	自殺者数	割合	自殺者数	割合	自殺者数	割合	自殺者数	割合	自殺者数	割合	自殺者数	割合	自殺者数	割合	自殺者数	割合
19歳以下	36	2.2%	38	2.4%	26	1.8%	29	2.1%	33	2.7%	32	2.5%	27	2.4%	42	3.9%	44	3.5%	37	3.0%	46	3.4%
20歳代	197	12.0%	177	11.4%	168	11.8%	136	9.8%	150	12.4%	141	11.1%	129	11.4%	118	11.0%	178	14.0%	141	11.5%	188	14.1%
30歳代	208	12.7%	259	16.6%	200	14.1%	190	13.7%	157	12.9%	155	12.1%	147	12.9%	155	14.4%	154	12.1%	186	15.2%	153	11.4%
40歳代	335	20.4%	314	20.2%	254	17.9%	264	19.1%	245	20.2%	234	18.3%	227	20.0%	182	16.9%	247	19.5%	199	16.3%	249	18.6%
50歳代	273	16.6%	252	16.2%	225	15.8%	269	19.5%	217	17.9%	246	19.3%	194	17.1%	212	19.7%	230	18.1%	245	20.0%	285	21.3%
60歳代	293	17.8%	233	15.0%	247	17.4%	202	14.6%	185	15.3%	191	15.0%	146	12.9%	139	12.9%	150	11.8%	149	12.2%	164	12.3%
70歳代	198	12.0%	188	12.1%	187	13.2%	198	14.3%	140	11.5%	174	13.6%	166	14.6%	151	14.0%	167	13.2%	165	13.5%	142	10.6%
80歳以上	98	6.0%	93	6.0%	112	7.9%	90	6.5%	84	6.9%	101	7.9%	100	8.8%	76	7.1%	99	7.8%	100	8.2%	110	8.2%
不詳	6	0.4%	4	0.3%	3	0.2%	4	0.3%	2	0.2%	2	0.2%	0	0.0%	1	0.1%	0	0.0%	0	0.0%	0	0.0%
総計	1,644	100.0%	1,558	100.0%	1,422	100.0%	1,382	100.0%	1,213	100.0%	1,276	100.0%	1,136	100.0%	1,076	100.0%	1,269	100.0%	1,222	100.0%	1,337	100.0%

※ 各割合(%)は、小数点第二位を四捨五入したものであるが、総計は、小数点以下の実数を合計したものである。

#### 【全国】

	平成24年		平成25年		平成26年		平成27年		平成28年		平成29年		平成30年		令和元年		令和2年		令和3年		令和4年	
	自殺者数	割合	自殺者数	割合	自殺者数	割合	自殺者数	割合	自殺者数	割合	自殺者数	割合	自殺者数	割合	自殺者数	割合	自殺者数	割合	自殺者数	割合	自殺者数	割合
19歳以下	587	2.1%	547	2.0%	538	2.1%	554	2.3%	520	2.4%	567	2.7%	599	2.9%	659	3.3%	777	3.7%	750	3.6%	798	3.6%
20歳代	3,000	10.8%	2,801	10.3%	2,684	10.6%	2,352	9.8%	2,235	10.2%	2,213	10.4%	2,152	10.3%	2,117	10.5%	2,521	12.0%	2,611	12.4%	2,483	11.3%
30歳代	3,781	13.6%	3,705	13.6%	3,413	13.4%	3,087	12.8%	2,824	12.9%	2,703	12.7%	2,597	12.5%	2,526	12.5%	2,610	12.4%	2,554	12.2%	2,545	11.6%
40歳代	4,616	16.6%	4,589	16.8%	4,234	16.7%	4,069	16.9%	3,739	17.1%	3,668	17.2%	3,498	16.8%	3,426	17.0%	3,568	16.9%	3,575	17.0%	3,665	16.7%
50歳代	4,668	16.8%	4,484	16.4%	4,181	16.4%	3,979	16.6%	3,631	16.6%	3,593	16.9%	3,575	17.2%	3,435	17.0%	3,425	16.2%	3,618	17.2%	4,093	18.7%
60歳代	4,976	17.9%	4,716	17.3%	4,325	17.0%	3,973	16.5%	3,626	16.6%	3,339	15.7%	3,079	14.8%	2,902	14.4%	2,795	13.3%	2,637	12.6%	2,765	12.6%
70歳代	3,661	13.1%	3,785	13.9%	3,508	13.8%	3,451	14.4%	2,983	13.6%	2,926	13.7%	2,998	14.4%	2,917	14.5%	3,026	14.4%	3,009	14.3%	2,994	13.7%
80歳以上	2,411	8.7%	2,533	9.3%	2,457	9.7%	2,459	10.2%	2,262	10.3%	2,256	10.6%	2,290	11.0%	2,134	10.6%	2,305	10.9%	2,214	10.5%	2,490	11.4%
不詳	158	0.6%	123	0.5%	87	0.3%	101	0.4%	77	0.4%	56	0.3%	52	0.2%	53	0.3%	54	0.3%	39	0.2%	48	0.2%
総計	27,858	100.0%	27,283	100.0%	25,427	100.0%	24,025	100.0%	21,897	100.0%	21,321	100.0%	20,840	100.0%	20,169	100.0%	21,081	100.0%	21,007	100.0%	21,881	100.0%

※ 各割合(%)は、小数点第二位を四捨五入したものであるが、総計は、小数点以下の実数を合計したものである。

### (2) 男女別自殺者数と割合

#### 【神奈川県】

	平成24年		平成25年		平成26年		平成27年		平成28年		平成29年		平成30年		令和元年		令和2年		令和3年		令和4年	
	自殺者数	割合	自殺者数	割合	自殺者数	割合	自殺者数	割合	自殺者数	割合	自殺者数	割合	自殺者数	割合	自殺者数	割合	自殺者数	割合	自殺者数	割合	自殺者数	割合
男	1,170	71.2%	1,085	69.6%	935	65.8%	925	66.9%	837	69.0%	888	69.6%	741	65.2%	732	68.0%	811	63.9%	791	64.7%	887	66.3%
女	474	28.8%	473	30.4%	487	34.2%	457	33.1%	376	31.0%	388	30.4%	395	34.8%	344	32.0%	458	36.1%	431	35.3%	450	33.7%
総計	1,644	100.0%	1,558	100.0%	1,422	100.0%	1,382	100.0%	1,213	100.0%	1,276	100.0%	1,136	100.0%	1,076	100.0%	1,269	100.0%	1,222	100.0%	1,337	100.0%

※ 各割合(%)は、小数点第二位を四捨五入したものであるが、総計は、小数点以下の実数を合計したものである。

#### 【全国】

	平成24年		平成25年		平成26年		平成27年		平成28年		平成29年		平成30年		令和元年		令和2年		令和3年		令和4年	
	自殺者数	割合	自殺者数	割合	自殺者数	割合	自殺者数	割合	自殺者数	割合	自殺者数	割合	自殺者数	割合	自殺者数	割合	自殺者数	割合	自殺者数	割合	自殺者数	割合
男	19,273	69.2%	18,787	68.9%	17,386	68.4%	16,681	69.4%	15,121	69.1%	14,826	69.5%	14,290	68.6%	14,078	69.8%	14,055	66.7%	13,939	66.4%	14,746	67.4%
女	8,585	30.8%	8,496	31.1%	8,041	31.6%	7,344	30.6%	6,776	30.9%	6,495	30.5%	6,550	31.4%	6,091	30.2%	7,026	33.3%	7,068	33.6%	7,135	32.6%
総計	27,858	100.0%	27,283	100.0%	25,427	100.0%	24,025	100.0%	21,897	100.0%	21,321	100.0%	20,840	100.0%	20,169	100.0%	21,081	100.0%	21,007	100.0%	21,881	100.0%

※ 各割合(%)は、小数点第二位を四捨五入したものであるが、総計は、小数点以下の実数を合計したものである。

### 3 自殺者の職業別状況

(1)職業別自殺者数と割合

【神奈川県】

		平成24年		平成25年		平成26年		平成27年		平成28年		平成29年		平成30年		令和元年		令和2年		令和3年		令和4年	
		自殺者数	割合	自殺者数	割合	自殺者数	割合	自殺者数	割合	自殺者数	割合	自殺者数	割合	自殺者数	割合	自殺者数	割合	自殺者数	割合	自殺者数	割合	自殺者数	割合
有職者	自営業者	117	7.1%	111	7.1%	78	5.5%	88	6.4%	76	6.3%	64	5.0%	52	4.6%	69	6.4%	69	5.4%	56	4.6%	549	41.1%
	被雇用者・勤め人	466	28.3%	447	28.7%	404	28.4%	426	30.8%	384	31.7%	377	29.5%	362	31.9%	339	31.5%	427	33.6%	390	31.9%		
	有職者計	583	35.5%	558	35.8%	482	33.9%	514	37.2%	460	37.9%	441	34.6%	414	36.4%	408	37.9%	496	39.1%	446	36.5%		
無職	学生・生徒等	73	4.4%	64	4.1%	55	3.9%	52	3.8%	57	4.7%	48	3.8%	40	3.5%	55	5.1%	75	5.9%	53	4.3%	70	5.2%
	無職者	961	58.5%	896	57.5%	855	60.1%	789	57.1%	662	54.6%	763	59.8%	662	58.3%	597	55.5%	680	53.6%	699	57.2%	656	49.1%
	主婦	156	9.5%	177	11.4%	157	11.0%	142	10.3%	110	9.1%	93	7.3%	75	6.6%	68	6.3%	112	8.8%	104	8.5%	95	7.1%
	失業者	106	6.4%	80	5.1%	62	4.4%	56	4.1%	44	3.6%	49	3.8%	32	2.8%	33	3.1%	50	3.9%	43	3.5%	77	5.8%
	年金・雇用保険等生活者	217	13.2%	231	14.8%	299	21.0%	293	21.2%	232	19.1%	312	24.5%	325	28.6%	277	25.7%	195	15.4%	198	16.2%	295	22.1%
	その他	482	29.3%	408	26.2%	337	23.7%	298	21.6%	276	22.8%	309	24.2%	230	20.2%	219	20.4%	323	25.5%	354	29.0%	189	14.1%
	無職計	1,034	62.9%	960	61.6%	910	64.0%	841	60.9%	719	59.3%	811	63.6%	702	61.8%	652	60.6%	755	59.5%	752	61.5%	726	54.3%
	不詳	27	1.6%	40	2.6%	30	2.1%	27	2.0%	34	2.8%	24	1.9%	20	1.8%	16	1.5%	18	1.4%	24	2.0%	62	4.6%
	総計	1,644	100.0%	1,558	100.0%	1,422	100.0%	1,382	100.0%	1,213	100.0%	1,276	100.0%	1,136	100.0%	1,076	100.0%	1,269	100.0%	1,222	100.0%	1,337	100.0%

※各割合(%)は、小数点第二位を四捨五入したものであるが、総計は、小数点以下の実数を合計したものである。

※無職者のうち、「その他」は、「利子・配当・家賃等生活者」、「浮浪者」及び「その他の無職者」を足し合わせたもの。

※「有職者」は、令和3年以前は「自営業・家族従事者」と「被雇用者・勤め人」に分けて集計していたが、令和4年から集計方法が変更されたことにより、有職者としてまとめて計上している。

【全国】

		平成24年		平成25年		平成26年		平成27年		平成28年		平成29年		平成30年		令和元年		令和2年		令和3年		令和4年	
		自殺者数	割合	自殺者数	割合	自殺者数	割合	自殺者数	割合	自殺者数	割合	自殺者数	割合	自殺者数	割合	自殺者数	割合	自殺者数	割合	自殺者数	割合	自殺者数	割合
有職者	自営業者	2,299	8.3%	2,129	7.8%	1,840	7.2%	1,697	7.1%	1,538	7.0%	1,445	6.8%	1,483	7.1%	1,410	7.0%	1,266	6.0%	1,298	6.2%	8,576	39.2%
	被雇用者・勤め人	7,421	26.6%	7,272	26.7%	7,164	28.2%	6,782	28.2%	6,324	28.9%	6,432	30.2%	6,447	30.9%	6,202	30.8%	6,742	32.0%	6,692	31.9%		
	有職者計	9,720	34.9%	9,401	34.5%	9,004	35.4%	8,479	35.3%	7,862	35.9%	7,877	36.9%	7,930	38.1%	7,612	37.7%	8,008	38.0%	7,990	38.0%		
無職	学生・生徒等	971	3.5%	918	3.4%	874	3.4%	835	3.5%	791	3.6%	817	3.8%	812	3.9%	888	4.4%	1,039	4.9%	1,031	4.9%	1,063	4.9%
	無職者	16,651	59.8%	16,465	60.3%	15,163	59.6%	14,322	59.6%	12,874	58.8%	12,280	57.6%	11,776	56.5%	11,345	56.2%	11,718	55.6%	11,639	55.4%	11,775	53.8%
	主婦	1,968	7.1%	1,914	7.0%	1,680	6.6%	1,498	6.2%	1,340	6.1%	1,215	5.7%	1,095	5.3%	1,025	5.1%	1,168	5.5%	1,136	5.4%	1,166	5.3%
	失業者	1,404	5.0%	1,217	4.5%	1,052	4.1%	962	4.0%	888	4.1%	678	3.2%	682	3.3%	684	3.4%	636	3.0%	636	3.0%	1,220	5.6%
	年金・雇用保険等生活者	6,235	22.4%	6,551	24.0%	6,250	24.6%	6,267	26.1%	5,675	25.9%	5,534	26.0%	5,484	26.3%	5,081	25.2%	5,101	24.2%	5,001	23.8%	6,074	27.8%
	その他	7,044	25.3%	6,783	24.9%	6,181	24.3%	5,595	23.3%	4,971	22.7%	4,853	22.8%	4,515	21.7%	4,555	22.6%	4,813	22.8%	4,866	23.2%	3,315	15.2%
	無職計	17,622	63.3%	17,383	63.7%	16,037	63.1%	15,157	63.1%	13,665	62.4%	13,097	61.4%	12,588	60.4%	12,233	60.7%	12,757	60.5%	12,670	60.3%	12,838	58.7%
	不詳	516	1.9%	499	1.8%	386	1.5%	389	1.6%	370	1.7%	347	1.6%	322	1.5%	324	1.6%	316	1.5%	347	1.7%	467	2.1%
	総計	27,858	100.0%	27,283	100.0%	25,427	100.0%	24,025	100.0%	21,897	100.0%	21,321	100.0%	20,840	100.0%	20,169	100.0%	21,081	100.0%	21,007	100.0%	21,881	100.0%

※各割合(%)は、小数点第二位を四捨五入したものであるが、総計は、小数点以下の実数を合計したものである。

※無職者のうち、「その他」は、「利子・配当・家賃等生活者」、「浮浪者」及び「その他の無職者」を足し合わせたもの。

※「有職者」は、令和3年以前は「自営業・家族従事者」と「被雇用者・勤め人」に分けて集計していたが、令和4年から集計方法が変更されたことにより、有職者としてまとめて計上している。

## 4 自殺の原因・動機

### (1) 原因・動機別件数

#### 【神奈川県】

		平成24年	平成25年	平成26年	平成27年	平成28年	平成29年	平成30年	令和元年	令和2年	令和3年	令和4年
原因・動機特定者		970	932	843	784	720	738	718	662	740	694	1,147
原因・動機特定者の 原因・動機別	家庭問題	201	227	165	175	176	154	195	150	171	174	312
	健康問題	583	578	564	502	432	483	466	394	472	443	728
	経済・生活問題	262	221	178	209	181	183	166	164	177	145	274
	勤務問題	160	142	111	104	94	88	106	96	123	101	214
	交際問題	64	60	39	36	37	36	38	47	39	42	40
	学校問題	21	18	18	17	15	21	24	20	27	18	35
	その他	99	80	106	80	103	87	61	84	54	91	142
原因・動機不特定者		674	626	579	598	493	538	418	414	529	528	190
総計		1,644	1,558	1,422	1,382	1,213	1,276	1,136	1,076	1,269	1,222	1,337

※原因・動機特定者の原因・動機別は令和3年までは3つ以内の複数計上可能であったが、令和4年からは4つ以内の複数計上可能に変更された。

※原因・動機特定者の原因・動機別は複数回答のため、その合計は原因・動機特定者数と一致しない。

※総計は、原因・動機特定者と原因・動機不特定者の和で、自殺者実数と一致する。

※「交際問題」は、令和3年までは「男女問題」と表記されていたのを、令和4年から「交際問題」と表記が変更された。

#### 【全国】

		平成24年	平成25年	平成26年	平成27年	平成28年	平成29年	平成30年	令和元年	令和2年	令和3年	令和4年
原因・動機特定者		20,645	20,256	19,025	17,981	16,297	15,930	15,551	14,922	15,127	15,093	19,164
原因・動機特定者の 原因・動機別	家庭問題	4,089	3,930	3,644	3,641	3,337	3,179	3,147	3,039	3,128	3,200	4,775
	健康問題	13,629	13,680	12,920	12,145	11,014	10,778	10,423	9,861	10,195	9,860	12,774
	経済・生活問題	5,219	4,636	4,144	4,082	3,522	3,464	3,432	3,395	3,216	3,376	4,697
	勤務問題	2,472	2,323	2,227	2,159	1,978	1,991	2,018	1,949	1,918	1,935	2,968
	交際問題	1,035	912	875	801	764	768	715	726	799	797	828
	学校問題	417	375	372	384	319	329	354	355	405	370	579
	その他	1,535	1,462	1,351	1,342	1,148	1,172	1,081	1,056	1,221	1,302	1,734
原因・動機不特定者		7,213	7,027	6,402	6,044	5,600	5,391	5,289	5,247	5,954	5,914	2,717
総計		27,858	27,283	25,427	24,025	21,897	21,321	20,840	20,169	21,081	21,007	21,881

※原因・動機特定者の原因・動機別は令和3年までは3つ以内の複数計上可能であったが、令和4年からは4つ以内の複数計上可能に変更された。

※原因・動機特定者の原因・動機別は複数回答のため、その合計は原因・動機特定者数と一致しない。

※総計は、原因・動機特定者と原因・動機不特定者の和で、自殺者実数と一致する。

※「交際問題」は、令和3年までは「男女問題」と表記されていたのを、令和4年から「交際問題」と表記が変更された。

(2) 年齢階級別、原因・動機別自殺者数【総計／家庭問題】

原因・動機別		年齢階級別		～19歳	20歳～29歳	30歳～39歳	40歳～49歳	50歳～59歳	60歳～69歳	70歳～79歳	80歳～	不詳	合計	
		計	男	女	計	男	女	計	男	女	計	男	女	計
原因・動機別	計	計		55	249	183	334	389	208	190	137	0	1,745	
		男		35	136	121	242	254	135	117	85	0	1,125	
		女		20	113	62	92	135	73	73	52	0	620	
原因・動機別	家庭問題	計	計	10	29	39	55	79	31	41	28	0	312	
			男	7	13	17	36	51	18	22	21	0	185	
			女	3	16	22	19	28	13	19	7	0	127	
原因・動機別	家庭問題	夫婦関係の不和(DV)	計	0	1	1	1	6	1	0	0	0	0	10
			男	0	1	1	0	3	0	0	0	0	0	5
			女	0	0	0	1	3	1	0	0	0	0	5
原因・動機別	家庭問題	夫婦関係の不和(不倫・浮気)	計	0	0	6	5	4	1	0	0	0	0	16
			男	0	0	3	5	3	1	0	0	0	0	12
			女	0	0	3	0	1	0	0	0	0	0	4
原因・動機別	家庭問題	夫婦関係の不和(その他の原因)	計	0	3	8	15	20	4	7	4	0	0	61
			男	0	0	5	10	17	4	4	4	0	0	44
			女	0	3	3	5	3	0	3	0	0	0	17
原因・動機別	家庭問題	親子関係の不和	計	3	11	5	5	9	0	8	2	0	0	43
			男	2	7	3	2	6	0	3	2	0	0	25
			女	1	4	2	3	3	0	5	0	0	0	18
原因・動機別	家庭問題	その他の家族関係の不和	計	1	6	2	7	13	2	1	1	0	0	33
			男	0	3	0	6	7	2	1	1	0	0	20
			女	1	3	2	1	6	0	0	0	0	0	13
原因・動機別	家庭問題	家族の死亡	計	1	1	5	5	10	5	11	11	0	0	49
			男	0	0	2	2	7	3	5	7	0	0	26
			女	1	1	3	3	3	2	6	4	0	0	23
原因・動機別	家庭問題	家族の将来悲観	計	1	2	1	4	7	6	3	3	0	0	27
			男	1	0	0	4	4	3	3	2	0	0	17
			女	0	2	1	0	3	3	0	1	0	0	10
原因・動機別	家庭問題	介護・看病疲れ	計	0	0	0	1	6	6	7	1	0	0	21
			男	0	0	0	1	3	2	3	0	0	0	9
			女	0	0	0	0	3	4	4	1	0	0	12
原因・動機別	家庭問題	子育ての悩み	計	0	0	7	5	4	0	0	0	0	0	16
			男	0	0	1	2	1	0	0	0	0	0	4
			女	0	0	6	3	3	0	0	0	0	0	12
原因・動機別	家庭問題	家族からのしつけ・叱責	計	2	1	0	0	0	0	0	0	1	0	4
			男	2	1	0	0	0	0	0	0	1	0	4
			女	0	0	0	0	0	0	0	0	0	0	0
原因・動機別	家庭問題	家族・同居人からの身体的虐待	計	0	0	0	0	0	0	0	0	0	0	0
			男	0	0	0	0	0	0	0	0	0	0	0
			女	0	0	0	0	0	0	0	0	0	0	0
原因・動機別	家庭問題	家族・同居人からの心理的虐待	計	0	0	1	0	0	0	0	0	0	0	1
			男	0	0	0	0	0	0	0	0	0	0	0
			女	0	0	1	0	0	0	0	0	0	0	1
原因・動機別	家庭問題	家族・同居人からの性的虐待	計	0	0	0	0	0	1	1	0	0	0	2
			男	0	0	0	0	0	1	1	0	0	0	2
			女	0	0	0	0	0	0	0	0	0	0	0
原因・動機別	家庭問題	家族・同居人からのネグレクト	計	0	0	0	0	0	0	0	0	0	0	0
			男	0	0	0	0	0	0	0	0	0	0	0
			女	0	0	0	0	0	0	0	0	0	0	0
原因・動機別	家庭問題	その他	計	2	4	3	7	0	5	3	5	0	0	29
			男	2	1	2	4	0	2	2	4	0	0	17
			女	0	3	1	3	0	3	1	1	0	0	12

(2) 年齢階級別、原因・動機別自殺者数【健康問題】

原因・動機別		年齢階級別		～19歳	20歳～29歳	30歳～39歳	40歳～49歳	50歳～59歳	60歳～69歳	70歳～79歳	80歳～	不詳	合計			
		計	男	女	計	男	女	計	男	女	計	男	女	計	男	女
原因・動機別	健康問題	計	計	11	78	57	114	151	107	117	93	0	728			
			男	4	27	32	62	76	56	68	52	0	377			
			女	7	51	25	52	75	51	49	41	0	351			
		病気の悩み (悪性新生物)	計	0	0	0	2	4	7	10	9	0	32			
			男	0	0	0	0	1	4	7	8	0	20			
			女	0	0	0	2	3	3	3	1	0	12			
		病気の悩み (てんかん)	計	0	0	0	1	2	0	0	0	0	3			
			男	0	0	0	1	2	0	0	0	0	3			
			女	0	0	0	0	0	0	0	0	0	0			
		病気の悩み (その他の身体疾患)	計	2	8	5	15	22	34	36	36	0	158			
			男	2	4	1	10	13	21	25	22	0	98			
			女	0	4	4	5	9	13	11	14	0	60			
		病気の悩み・影響 (うつ病)	計	2	34	29	53	72	40	30	17	0	277			
			男	1	10	17	27	34	15	12	8	0	124			
			女	1	24	12	26	38	25	18	9	0	153			
		病気の悩み・影響 (統合失調症)	計	1	9	6	10	17	5	2	3	0	53			
			男	0	4	4	4	9	2	0	0	0	23			
			女	1	5	2	6	8	3	2	3	0	30			
		病気の悩み・影響 (アルコール依存症)	計	0	1	1	5	5	2	2	1	0	17			
			男	0	0	0	2	4	2	2	1	0	11			
			女	0	1	1	3	1	0	0	0	0	6			
		病気の悩み・影響 (薬物乱用)	計	0	0	0	0	0	0	0	0	0	0			
			男	0	0	0	0	0	0	0	0	0	0			
			女	0	0	0	0	0	0	0	0	0	0			
		病気の悩み・影響 (摂食障害)	計	1	4	2	0	1	0	1	0	0	9			
			男	0	1	1	0	0	0	1	0	0	3			
女	1		3	1	0	1	0	0	0	0	6					
病気の悩み・影響 (その他の精神疾患)	計	2	20	11	17	22	9	11	1	0	93					
	男	1	7	6	12	8	6	5	1	0	46					
	女	1	13	5	5	14	3	6	0	0	47					
身体障害の悩み	計	1	0	1	3	3	1	15	10	0	34					
	男	0	0	1	1	3	1	10	5	0	21					
	女	1	0	0	2	0	0	5	5	0	13					
認知機能低下 の悩み	計	0	0	0	0	0	1	3	9	0	13					
	男	0	0	0	0	0	1	1	3	0	5					
	女	0	0	0	0	0	0	2	6	0	8					
その他	計	2	2	2	8	3	8	7	7	0	39					
	男	0	1	2	5	2	4	5	4	0	23					
	女	2	1	0	3	1	4	2	3	0	16					



(2) 年齢階級別、原因・動機別自殺者数【経済・生活問題】

原因・動機別		年齢階級別		～19歳	20歳～29歳	30歳～39歳	40歳～49歳	50歳～59歳	60歳～69歳	70歳～79歳	80歳～	不詳	合計	
		計	男	女	計	男	女	計	男	女	計	男	女	計
原因・動機別	経済・生活問題	計	計	4	33	29	72	75	42	15	4	0	274	
			男	3	24	26	64	67	38	13	4	0	239	
			女	1	9	3	8	8	4	2	0	0	35	
		事業不振	計	0	0	3	8	13	4	0	0	0	0	28
			男	0	0	3	7	13	4	0	0	0	0	27
			女	0	0	0	1	0	0	0	0	0	0	1
		失業	計	0	1	2	7	11	5	1	0	0	0	27
			男	0	0	1	6	9	4	1	0	0	0	21
			女	0	1	1	1	2	1	0	0	0	0	6
		倒産	計	0	0	0	1	0	0	1	0	0	0	2
			男	0	0	0	1	0	0	1	0	0	0	2
			女	0	0	0	0	0	0	0	0	0	0	0
		就職失敗	計	0	11	1	1	3	0	0	0	1	0	17
			男	0	7	1	1	3	0	0	0	1	0	13
			女	0	4	0	0	0	0	0	0	0	0	4
		生活苦	計	1	10	9	26	18	16	5	1	0	0	86
			男	1	7	7	24	16	14	5	1	0	0	75
			女	0	3	2	2	2	2	0	0	0	0	11
		負債 (多重債務)	計	1	2	6	9	9	4	0	0	0	0	31
			男	1	2	6	8	8	4	0	0	0	0	29
			女	0	0	0	1	1	0	0	0	0	0	2
		負債 (連帯保証債務)	計	0	0	0	0	1	0	0	0	0	0	1
			男	0	0	0	0	1	0	0	0	0	0	1
			女	0	0	0	0	0	0	0	0	0	0	0
		負債 (ギャンブル等)	計	0	2	2	2	2	0	2	0	2	0	10
			男	0	2	2	2	2	0	1	0	0	0	9
			女	0	0	0	0	0	0	1	0	0	0	1
負債 (その他)	計	0	4	4	11	11	9	4	1	0	0	44		
	男	0	4	4	10	9	9	3	1	0	0	40		
	女	0	0	0	1	2	0	1	0	0	0	4		
借金の取立て苦	計	0	0	0	3	2	0	0	0	0	0	5		
	男	0	0	0	2	2	0	0	0	0	0	4		
	女	0	0	0	1	0	0	0	0	0	0	1		
奨学金の返済苦	計	0	0	1	0	0	0	0	0	0	0	1		
	男	0	0	1	0	0	0	0	0	0	0	1		
	女	0	0	0	0	0	0	0	0	0	0	0		
自殺による 保険金支給	計	1	0	0	0	2	0	0	0	0	0	3		
	男	1	0	0	0	2	0	0	0	0	0	3		
	女	0	0	0	0	0	0	0	0	0	0	0		
その他	計	1	3	1	4	3	4	2	1	0	0	19		
	男	0	2	1	3	2	3	2	1	0	0	14		
	女	1	1	0	1	1	1	0	0	0	0	5		

(2) 年齢階級別、原因・動機別自殺者数【勤務問題／交際問題】

原因・動機別		年齢階級別		～19歳	20歳～29歳	30歳～39歳	40歳～49歳	50歳～59歳	60歳～69歳	70歳～79歳	80歳～	不詳	合計	
		計	男	女	計	男	女	計	男	女	計	男	女	計
原因・動機別	勤務問題	計	計	0	42	35	63	55	16	2	1	0	214	
			男	0	26	33	56	43	15	2	1	0	176	
			女	0	16	2	7	12	1	0	0	0	38	
		職場の人間関係 (上司とのトラブル)	計	0	7	3	3	4	1	0	0	0	0	18
			男	0	3	3	3	2	1	0	0	0	0	12
			女	0	4	0	0	2	0	0	0	0	0	6
		職場の人間関係 (その他)	計	0	8	9	10	10	1	0	0	0	0	38
			男	0	5	9	8	8	0	0	0	0	0	30
			女	0	3	0	2	2	1	0	0	0	0	8
		職場環境の変化 (役割・地位の変化等)	計	0	1	4	10	7	1	0	0	0	0	23
			男	0	1	3	10	5	1	0	0	0	0	20
			女	0	0	1	0	2	0	0	0	0	0	3
		職場環境の変化 (その他)	計	0	6	4	11	6	2	0	0	0	0	29
			男	0	4	4	10	5	2	0	0	0	0	25
			女	0	2	0	1	1	0	0	0	0	0	4
		仕事疲れ (長時間労働)	計	0	1	4	4	2	0	0	0	1	0	12
			男	0	1	3	3	2	0	0	0	1	0	10
			女	0	0	1	1	0	0	0	0	0	0	2
		仕事疲れ (その他)	計	0	13	6	12	11	4	0	0	0	0	46
			男	0	7	6	12	7	4	0	0	0	0	36
			女	0	6	0	0	4	0	0	0	0	0	10
		解雇・雇い止め	計	0	0	0	0	2	3	0	0	0	0	5
			男	0	0	0	0	2	3	0	0	0	0	5
			女	0	0	0	0	0	0	0	0	0	0	0
		取引先等との トラブル	計	0	0	0	2	2	2	1	0	0	0	7
			男	0	0	0	1	2	2	1	0	0	0	6
			女	0	0	0	1	0	0	0	0	0	0	1
仕事の失敗	計	0	3	3	6	5	0	0	0	0	0	17		
	男	0	3	3	4	4	0	0	0	0	0	14		
	女	0	0	0	2	1	0	0	0	0	0	3		
過重なノルマ・ ノルマの不達成	計	0	0	1	1	0	0	0	0	0	0	2		
	男	0	0	1	1	0	0	0	0	0	0	2		
	女	0	0	0	0	0	0	0	0	0	0	0		
性別による差別	計	0	0	0	0	0	0	0	0	0	0	0		
	男	0	0	0	0	0	0	0	0	0	0	0		
	女	0	0	0	0	0	0	0	0	0	0	0		
その他	計	0	3	1	4	6	2	1	0	0	0	17		
	男	0	2	1	4	6	2	1	0	0	0	16		
	女	0	1	0	0	0	0	0	0	0	0	1		
原因・動機別	交際問題	計	計	3	15	9	9	3	0	0	1	0	40	
			男	2	9	5	8	1	0	0	1	0	26	
			女	1	6	4	1	2	0	0	0	0	14	
		失恋	計	2	8	3	4	1	0	0	1	0	19	
			男	1	6	2	4	1	0	0	1	0	15	
			女	1	2	1	0	0	0	0	0	0	4	
		不倫・浮気	計	0	1	1	1	1	0	0	0	0	4	
			男	0	0	0	1	0	0	0	0	0	1	
			女	0	1	1	0	1	0	0	0	0	3	
		結婚に関する悩み	計	0	0	1	1	0	0	0	0	0	0	2
			男	0	0	1	1	0	0	0	0	0	0	2
			女	0	0	0	0	0	0	0	0	0	0	0
		交際相手からの 暴力(DV)	計	0	0	0	0	0	0	0	0	0	0	0
			男	0	0	0	0	0	0	0	0	0	0	0
			女	0	0	0	0	0	0	0	0	0	0	0
		ストーカー行為等	計	0	0	0	0	0	0	0	0	0	0	0
			男	0	0	0	0	0	0	0	0	0	0	0
			女	0	0	0	0	0	0	0	0	0	0	0
		その他	計	1	6	4	3	1	0	0	0	0	0	15
			男	1	3	2	2	0	0	0	0	0	0	8
			女	0	3	2	1	1	0	0	0	0	0	7

(2) 年齢階級別、原因・動機別自殺者数【学校問題／その他】

原因・動機別		年齢階級別		～19歳	20歳～29歳	30歳～39歳	40歳～49歳	50歳～59歳	60歳～69歳	70歳～79歳	80歳～	不詳	合計		
		計	男	女	計	男	女	計	男	女	計	男	女	計	
原因・動機別	学校問題	計	計	18	17	0	0	0	0	0	0	0	0	35	
			男	12	13	0	0	0	0	0	0	0	0	0	25
			女	6	4	0	0	0	0	0	0	0	0	0	10
		学業不振	計	4	7	0	0	0	0	0	0	0	0	0	11
			男	4	4	0	0	0	0	0	0	0	0	0	8
			女	0	3	0	0	0	0	0	0	0	0	0	3
		入試に関する悩み	計	4	2	0	0	0	0	0	0	0	0	0	6
			男	2	2	0	0	0	0	0	0	0	0	0	4
			女	2	0	0	0	0	0	0	0	0	0	0	2
		進路に関する悩み	計	5	6	0	0	0	0	0	0	0	0	0	11
	男		4	5	0	0	0	0	0	0	0	0	0	9	
	女		1	1	0	0	0	0	0	0	0	0	0	2	
	いじめ	計	0	0	0	0	0	0	0	0	0	0	0	0	
		男	0	0	0	0	0	0	0	0	0	0	0	0	
		女	0	0	0	0	0	0	0	0	0	0	0	0	
	学友との不和 (いじめ以外)	計	1	2	0	0	0	0	0	0	0	0	0	3	
		男	0	2	0	0	0	0	0	0	0	0	0	2	
		女	1	0	0	0	0	0	0	0	0	0	0	1	
	教師との人間関係	計	0	0	0	0	0	0	0	0	0	0	0	0	
		男	0	0	0	0	0	0	0	0	0	0	0	0	
女		0	0	0	0	0	0	0	0	0	0	0	0		
性別による差別	計	0	0	0	0	0	0	0	0	0	0	0	0		
	男	0	0	0	0	0	0	0	0	0	0	0	0		
	女	0	0	0	0	0	0	0	0	0	0	0	0		
その他	計	4	0	0	0	0	0	0	0	0	0	0	4		
	男	2	0	0	0	0	0	0	0	0	0	0	2		
	女	2	0	0	0	0	0	0	0	0	0	0	2		
原因・動機別	その他	計	計	9	35	14	21	26	12	15	10	0	142		
			男	7	24	8	16	16	8	12	6	0	97		
			女	2	11	6	5	10	4	3	4	0	45		
		犯罪被害	計	0	0	0	1	0	0	0	0	0	0	0	1
			男	0	0	0	0	0	0	0	0	0	0	0	0
			女	0	0	0	1	0	0	0	0	0	0	0	1
		犯罪発覚等	計	0	2	1	1	1	1	2	0	0	0	0	8
			男	0	2	1	1	0	1	2	0	0	0	0	7
			女	0	0	0	0	1	0	0	0	0	0	0	1
		SNS・インターネット上の トラブル	計	0	1	0	0	0	0	0	0	0	0	0	1
	男		0	0	0	0	0	0	0	0	0	0	0	0	
	女		0	1	0	0	0	0	0	0	0	0	0	1	
	性的少数者である ことの悩み・被差別	計	1	1	0	1	0	0	0	0	0	0	0	3	
		男	0	1	0	1	0	0	0	0	0	0	0	2	
		女	1	0	0	0	0	0	0	0	0	0	0	1	
	孤独感	計	0	7	3	2	5	5	4	5	4	5	0	31	
		男	0	4	3	1	4	3	4	2	0	3	0	21	
		女	0	3	0	1	1	2	0	3	0	2	0	10	
	近隣との関係	計	0	2	0	0	1	0	0	0	0	0	0	3	
		男	0	1	0	0	0	0	0	0	0	0	0	1	
女		0	1	0	0	1	0	0	0	0	0	0	2		
後追い自殺	計	0	2	0	0	1	1	2	2	2	2	0	8		
	男	0	1	0	0	0	1	2	2	2	0	0	6		
	女	0	1	0	0	1	0	0	0	0	0	0	2		
その他の者(家族、同居人、 交際相手以外)からの 虐待・暴力被害	計	0	0	0	0	0	0	0	0	0	0	0	0		
	男	0	0	0	0	0	0	0	0	0	0	0	0		
	女	0	0	0	0	0	0	0	0	0	0	0	0		
その他	計	8	20	10	16	18	5	7	3	0	0	0	87		
	男	7	15	4	13	12	3	4	2	0	0	0	60		
	女	1	5	6	3	6	2	3	1	0	0	0	27		



(2) 年齢階級別、原因・動機別自殺者数【健康問題】その1

原因・動機別	職業別	有職者																															
		管理的職業従事者													専門的・技術的職業従事者																		
		議員・知事・ 課長以上の 公務員	会社・公団 等の役員	会社・公団 等の部・課 長	小売店自営 者	不動産業自 営者	飲食店自営 者	農林漁業自 営者	製造業自営 者	土木・建築 業自営者	その他の自 営者	研究者	情報処理・ 通信技術者	医師	歯科医師	獣医師	薬剤師	保健師	助産師	看護師(准 看護師を含 む)	その他の保 健医療従事 者	社会福祉専 門職業従事 者	弁護士	公認会計士	税理士	ディレク ター・FXト レーダー	小中高等学 校教員	特別支援学 校教員	大学教員	その他の教 員	著述家	記者・編集 者	芸術家・子 役俳優・写 真家・映像 撮影者
計	計	0	14	3	1	2	4	0	1	6	11	0	9	0	2	0	0	0	0	6	2	0	0	0	1	2	1	0	0	2	0	0	2
	男	0	8	3	0	1	3	0	1	6	8	0	6	0	1	0	0	0	0	0	1	0	0	0	1	2	0	0	0	1	0	0	0
病気の悩み (悪性新生物)	計	0	6	0	1	1	1	0	0	0	3	0	3	0	1	0	0	0	0	6	1	0	0	0	0	1	0	0	1	0	0	2	
	男	0	0	0	0	0	0	0	0	0	1	0	0	0	0	0	0	0	0	0	0	0	0	0	0	0	0	0	0	0	0	0	
病気の悩み (てんかん)	計	0	0	0	0	0	0	0	0	0	0	0	0	0	0	0	0	0	0	0	0	0	0	0	0	0	0	0	0	0	0	0	
	男	0	0	0	0	0	0	0	0	0	0	0	0	0	0	0	0	0	0	0	0	0	0	0	0	0	0	0	0	0	0	0	
病気の悩み (その他の身体疾患)	計	0	2	1	0	0	0	0	0	3	1	0	1	0	0	0	0	0	0	1	0	0	0	0	0	0	0	0	0	0	0	0	
	男	0	1	1	0	0	0	0	0	3	1	0	0	0	0	0	0	0	0	0	0	0	0	0	0	0	0	0	0	0	0	0	
病気の悩み・影響 (うつ病)	計	0	7	2	1	1	3	0	1	1	6	0	4	0	1	0	0	0	2	1	0	0	0	1	1	0	0	0	2	0	0	2	
	男	0	5	2	0	0	2	0	1	1	4	0	3	0	0	0	0	0	0	0	0	0	0	1	1	0	0	0	1	0	0	0	
病気の悩み・影響 (統合失調症)	計	0	1	0	0	0	0	0	0	0	1	0	0	0	0	0	0	0	0	0	0	0	0	1	0	0	0	0	0	0	0	0	
	男	0	0	0	0	0	0	0	0	0	0	0	0	0	0	0	0	0	0	0	0	0	0	0	1	0	0	0	0	0	0	0	
病気の悩み・影響 (アルコール依存症)	計	0	0	0	0	0	1	0	0	0	0	0	0	0	0	0	0	0	1	0	0	0	0	0	0	0	0	0	0	0	0	0	
	男	0	0	0	0	0	1	0	0	0	0	0	0	0	0	0	0	0	0	0	0	0	0	0	0	0	0	0	0	0	0	0	
病気の悩み・影響 (薬物乱用)	計	0	0	0	0	0	0	0	0	0	0	0	0	0	0	0	0	0	0	0	0	0	0	0	0	0	0	0	0	0	0	0	
	男	0	0	0	0	0	0	0	0	0	0	0	0	0	0	0	0	0	0	0	0	0	0	0	0	0	0	0	0	0	0	0	
病気の悩み・影響 (摂食障害)	計	0	0	0	0	0	0	0	0	0	0	0	1	0	0	0	0	0	0	0	0	0	0	0	0	0	0	0	0	0	0	0	
	男	0	0	0	0	0	0	0	0	0	0	0	1	0	0	0	0	0	0	0	0	0	0	0	0	0	0	0	0	0	0	0	
病気の悩み・影響 (その他の精神疾患)	計	0	1	0	0	1	0	0	0	1	2	0	2	0	0	0	0	0	2	0	0	0	0	0	1	0	0	0	0	0	0	0	
	男	0	1	0	0	1	0	0	0	1	2	0	1	0	0	0	0	0	0	0	0	0	0	0	0	0	0	0	0	0	0	0	
身体障害の悩み	計	0	1	0	0	0	0	0	0	0	0	0	0	0	0	0	0	0	0	1	0	0	0	0	0	0	0	0	0	0	0	0	
	男	0	1	0	0	0	0	0	0	0	0	0	0	0	0	0	0	0	0	0	0	0	0	0	0	0	0	0	0	0	0	0	
認知機能低下 の悩み	計	0	0	0	0	0	0	0	0	1	0	0	0	0	0	0	0	0	0	0	0	0	0	0	0	0	0	0	0	0	0	0	
	男	0	0	0	0	0	0	0	0	1	0	0	0	0	0	0	0	0	0	0	0	0	0	0	0	0	0	0	0	0	0	0	
その他	計	0	1	0	0	0	0	0	0	0	0	0	1	0	1	0	0	0	0	0	0	0	0	0	0	0	0	0	0	0	0	0	
	男	0	0	0	0	0	0	0	0	0	0	0	1	0	1	0	0	0	0	0	0	0	0	0	0	0	0	0	0	0	0	0	

(2) 年齢階級別、原因・動機別自殺者数【経済・生活問題】その1

原因・動機別		職業別	有職者																																	
			管理的職業従事者														専門的・技術的職業従事者																			
			議員・知事・ 課長以上の 公務員	会社・公団 等の役員	会社・公団 等の部・課 長	小売店自 営者	不動産業自 営者	飲食店自 営者	農林漁業自 営者	製造業自 営者	土木・建築 業自営者	その他の自 営者	研究者	情報処理・ 通信技術者	医師	歯科医師	獣医師	薬剤師	保健師	助産師	看護師(准 看護師を 含む)	その他の保 健医療従事 者	社会福祉専 門職業従事 者	弁護士	公認会計士	税理士	ディレク ター・フレ ッター	小中高等学 校教員	特別支援学 校教員	大学教員	その他の教 員	著述家	記者・編集 者	美術家・子 役俳優・写 真家・映像 撮影者		
原因・ 動機別	経済・ 生活問題	計	0	13	1	1	0	2	2	1	12	12	0	4	0	0	0	0	0	0	0	3	0	0	0	0	1	0	0	0	0	0	0	0	1	
		男	0	13	1	0	0	2	2	1	12	11	0	4	0	0	0	0	0	0	0	2	0	0	0	0	1	0	0	0	0	0	0	0	0	1
		女	0	0	0	1	0	0	0	0	0	1	0	0	0	0	0	0	0	0	0	1	0	0	0	0	0	0	0	0	0	0	0	0	0	0
		計	0	7	0	0	0	2	1	1	5	3	0	2	0	0	0	0	0	0	1	0	0	0	0	1	0	0	0	0	0	0	0	0	0	
		事業不振	男	0	7	0	0	0	2	1	1	5	3	0	2	0	0	0	0	0	0	1	0	0	0	0	1	0	0	0	0	0	0	0	0	
		女	0	0	0	0	0	0	0	0	0	0	0	0	0	0	0	0	0	0	0	0	0	0	0	0	0	0	0	0	0	0	0	0	0	
		計	0	0	0	0	0	0	0	0	0	0	0	0	0	0	0	0	0	0	0	0	0	0	0	0	0	0	0	0	0	0	0	0	0	
		失業	男	0	0	0	0	0	0	0	0	0	0	0	0	0	0	0	0	0	0	0	0	0	0	0	0	0	0	0	0	0	0	0	0	
		女	0	0	0	0	0	0	0	0	0	0	0	0	0	0	0	0	0	0	0	0	0	0	0	0	0	0	0	0	0	0	0	0	0	
		計	0	0	0	0	0	0	0	0	0	0	0	0	0	0	0	0	0	0	0	0	0	0	0	0	0	0	0	0	0	0	0	0	0	
		倒産	男	0	0	0	0	0	0	0	0	0	0	0	0	0	0	0	0	0	0	0	0	0	0	0	0	0	0	0	0	0	0	0	0	
		女	0	0	0	0	0	0	0	0	0	0	0	0	0	0	0	0	0	0	0	0	0	0	0	0	0	0	0	0	0	0	0	0	0	
		計	0	0	0	0	0	0	0	0	0	0	0	0	0	0	0	0	0	0	0	0	0	0	0	0	0	0	0	0	0	0	0	0	0	
		就職失敗	男	0	0	0	0	0	0	0	0	0	0	0	0	0	0	0	0	0	0	0	0	0	0	0	0	0	0	0	0	0	0	0	0	
		女	0	0	0	0	0	0	0	0	0	0	0	0	0	0	0	0	0	0	0	0	0	0	0	0	0	0	0	0	0	0	0	0	0	
		計	0	0	0	0	0	0	0	0	0	0	0	0	0	0	0	0	0	0	0	0	0	0	0	0	0	0	0	0	0	0	0	0	0	
		生活苦	男	0	2	0	0	0	0	0	3	4	0	2	0	0	0	0	0	0	0	0	0	0	0	0	0	0	0	0	0	0	0	0	0	
		女	0	0	0	0	0	0	0	0	0	0	0	0	0	0	0	0	0	0	0	0	0	0	0	0	0	0	0	0	0	0	0	0	0	
		計	0	2	0	0	0	0	0	3	4	0	2	0	0	0	0	0	0	0	0	0	0	0	0	0	0	0	0	0	0	0	0	0	0	
		負債 (多重債務)	男	0	2	0	0	0	0	0	3	0	0	0	0	0	0	0	0	0	0	0	0	0	0	0	0	0	0	0	0	0	0	0	0	
		女	0	0	0	0	0	0	0	0	0	0	0	0	0	0	0	0	0	0	0	0	0	0	0	0	0	0	0	0	0	0	0	0	0	
		計	0	0	0	0	0	0	0	0	0	0	0	0	0	0	0	0	0	0	0	0	0	0	0	0	0	0	0	0	0	0	0	0	0	
		負債 (連帯保証債務)	男	0	0	0	0	0	0	0	0	0	0	0	0	0	0	0	0	0	0	0	0	0	0	0	0	0	0	0	0	0	0	0	0	
		女	0	0	0	0	0	0	0	0	0	0	0	0	0	0	0	0	0	0	0	0	0	0	0	0	0	0	0	0	0	0	0	0	0	
		計	0	0	0	0	0	0	0	0	0	0	0	0	0	0	0	0	0	0	0	0	0	0	0	0	0	0	0	0	0	0	0	0	0	
		負債 (ギャンブル等)	男	0	0	0	0	0	0	0	0	1	0	0	0	0	0	0	0	0	0	0	1	0	0	0	0	0	0	0	0	0	0	0	0	
		女	0	0	0	0	0	0	0	0	0	0	0	0	0	0	0	0	0	0	0	0	0	0	0	0	0	0	0	0	0	0	0	0	0	
		計	0	0	0	0	0	0	0	0	0	0	0	0	0	0	0	0	0	0	0	0	0	0	0	0	0	0	0	0	0	0	0	0	0	
負債 (その他)	男	0	1	1	0	0	1	0	1	1	0	0	0	0	0	0	0	0	0	0	0	0	0	0	0	0	0	0	0	0	0	0	1			
女	0	0	0	0	0	0	0	0	0	0	0	0	0	0	0	0	0	0	0	0	1	0	0	0	0	0	0	0	0	0	0	0	0			
計	0	0	0	0	0	0	0	0	0	0	0	0	0	0	0	0	0	0	0	0	0	0	0	0	0	0	0	0	0	0	0	0	0			
借金の取立て苦	男	0	0	0	0	0	0	0	0	0	0	0	0	0	0	0	0	0	0	0	0	0	0	0	0	0	0	0	0	0	0	0	0			
女	0	0	0	0	0	0	0	0	0	1	0	0	0	0	0	0	0	0	0	0	0	0	0	0	0	0	0	0	0	0	0	0	0			
計	0	0	0	0	0	0	0	0	0	0	0	0	0	0	0	0	0	0	0	0	0	0	0	0	0	0	0	0	0	0	0	0	0			
奨学金の返済苦	男	0	0	0	0	0	0	0	0	0	0	0	0	0	0	0	0	0	0	0	0	0	0	0	0	0	0	0	0	0	0	0	0			
女	0	0	0	0	0	0	0	0	0	0	0	0	0	0	0	0	0	0	0	0	0	0	0	0	0	0	0	0	0	0	0	0	0			
計	0	0	0	0	0	0	0	0	0	0	0	0	0	0	0	0	0	0	0	0	0	0	0	0	0	0	0	0	0	0	0	0	0			
自殺による 保険金支給	男	0	0	0	0	0	0	0	0	1	0	0	0	0	0	0	0	0	0	0	0	0	0	0	0	0	0	0	0	0	0	0	0			
女	0	0	0	0	0	0	0	0	0	0	0	0	0	0	0	0	0	0	0	0	0	0	0	0	0	0	0	0	0	0	0	0	0			
計	0	0	0	0	0	0	0	0	0	0	0	0	0	0	0	0	0	0	0	0	0	0	0	0	0	0	0	0	0	0	0	0	0			
その他	男	0	1	0	0	0	0	0	0	1	0	0	0	0	0	0	0	0	0	0	0	0	0	0	0	0	0	0	0	0	0	0	0			
女	0	0	0	1	0	0	0	0	0	0	0	0	0	0	0	0	0	0	0	0	0	0	0	0	0	0	0	0	0	0	0	0	0			







(2) 年齢階級別、原因・動機別自殺者数【総計／家庭問題】その2

原因・動機別	職業別	有職者																																				
		専門的・技術的職業従事者			事務従事者		販売従事者				サービス職業従事者						保安職業従事者			農林漁業従事者	生産工程従事者					輸送・機械運転従事者			建設・採掘従事者									
		芸能人	プロスポーツ選手	その他の専門的・技術的職業従事者	事務員	販売店員	露店・行商・商品回収	営業職業従事者	その他の販売従事者	介護サービス職業従事者	美容師・理容師	調理人・パートナー	飲食店店員	ホステス・ホスト	遊技場等店員	その他のサービス職業従事者	自衛官	警察官・海上保安官・看守・消防員等	その他の保安職業従事者	農林漁業従事者	輸送・精密機械工	機械工(輸送・精密を除く)	金属加工工	食品・衣料品製造工	その他の生産工程従事者	自動車運転従事者	その他の輸送従事者	機械運転従事者	建設職人・配管工	土木建設労働者	電気工事従事者	採掘従事者						
計	計	2	0	49	41	18	0	19	14	15	6	4	23	0	0	36	5	16	8	6	7	13	10	11	17	22	18	0	19	15	9	0						
	男	2	0	44	18	15	0	19	8	6	4	3	6	0	0	21	5	16	8	1	7	13	10	10	13	22	16	0	18	15	9	0						
	女	0	0	5	23	3	0	0	6	9	2	1	17	0	0	15	0	0	0	5	0	0	0	1	4	0	2	0	1	0	0	0						
計	計	0	0	16	8	3	0	1	0	9	0	1	6	0	0	10	0	1	2	0	2	1	3	1	1	4	0	0	1	4	2	0						
	男	0	0	13	4	2	0	1	0	5	0	1	0	0	0	5	0	1	2	0	2	1	3	1	1	4	0	0	1	4	2	0						
	女	0	0	3	4	1	0	0	0	4	0	0	6	0	0	5	0	0	0	0	0	0	0	0	0	0	0	0	0	0	0	0						
夫婦関係の不和(DV)	計	0	0	0	0	0	0	0	1	0	0	0	0	0	1	0	0	0	0	0	0	0	0	0	0	0	0	0	0	0	0	0						
	男	0	0	0	0	0	0	0	1	0	0	0	0	0	0	0	0	0	0	0	0	0	0	0	0	0	0	0	0	0	0	0	0					
	女	0	0	0	0	0	0	0	0	0	0	0	0	0	0	0	0	0	0	0	0	0	0	0	0	0	0	0	0	0	0	0	0					
夫婦関係の不和(不倫・浮気)	計	0	0	0	2	0	0	0	0	3	0	0	0	0	1	0	0	1	0	0	0	0	0	0	0	0	0	0	0	0	1	0	0					
	男	0	0	0	1	0	0	0	0	2	0	0	0	0	0	0	0	1	0	0	0	0	0	0	0	0	0	0	0	0	0	1	0	0				
	女	0	0	0	1	0	0	0	0	1	0	0	0	0	0	0	0	0	0	0	0	0	0	0	0	0	0	0	0	0	0	0	0	0				
夫婦関係の不和(その他の原因)	計	0	0	6	2	1	0	0	0	0	0	2	0	0	2	0	1	1	0	0	0	1	1	1	1	2	0	0	0	2	0	0	0					
	男	0	0	6	1	1	0	0	0	0	0	0	0	0	1	0	1	1	0	0	0	1	1	1	2	0	0	0	2	0	0	0	0					
	女	0	0	0	1	0	0	0	0	0	0	2	0	0	1	0	0	0	0	0	0	0	0	0	0	0	0	0	0	0	0	0	0	0				
親子関係の不和	計	0	0	4	1	0	0	0	0	1	0	0	2	0	0	2	0	0	0	0	0	1	0	0	0	0	0	0	1	0	0	0	0					
	男	0	0	3	1	0	0	0	0	1	0	0	0	0	0	1	0	0	0	0	0	1	0	0	0	0	0	0	0	1	0	0	0	0				
	女	0	0	1	0	0	0	0	0	0	0	2	0	0	1	0	0	0	0	0	0	0	0	0	0	0	0	0	0	0	0	0	0	0				
その他の家族関係の不和	計	0	0	2	0	1	0	0	0	0	0	0	0	0	2	0	0	0	0	0	1	0	0	0	0	0	0	0	0	0	1	0	0					
	男	0	0	1	0	0	0	0	0	0	0	0	0	0	1	0	0	0	0	0	0	1	0	0	0	0	0	0	0	0	0	1	0	0				
	女	0	0	1	0	1	0	0	0	0	0	0	0	0	1	0	0	0	0	0	0	0	0	0	0	0	0	0	0	0	0	0	0	0				
家族の死亡	計	0	0	1	2	0	0	0	1	0	1	0	0	0	0	0	0	0	0	0	0	0	0	0	0	0	0	0	1	0	0	0	0	0				
	男	0	0	0	1	0	0	0	0	0	0	1	0	0	0	0	0	0	0	0	0	0	0	0	0	0	0	0	0	0	0	0	0	0	0			
	女	0	0	1	1	0	0	0	0	1	0	0	0	0	0	0	0	0	0	0	0	0	0	0	0	0	0	0	0	0	0	0	0	0	0			
家族の将来悲観	計	0	0	0	0	1	0	0	0	0	0	0	0	0	1	0	0	0	0	1	1	0	0	0	0	0	0	0	0	0	0	0	0	0	0			
	男	0	0	0	0	1	0	0	0	0	0	0	0	0	0	0	0	0	0	0	0	0	0	0	0	0	0	0	0	0	0	0	0	0	0			
	女	0	0	0	0	0	0	0	0	0	0	0	0	0	0	0	0	0	0	0	0	0	0	0	0	0	0	0	0	0	0	0	0	0	0			
介護・看病疲れ	計	0	0	1	0	0	0	0	0	0	0	0	0	0	1	0	0	0	0	0	0	0	0	0	1	0	0	0	0	0	0	0	0	0	0			
	男	0	0	1	0	0	0	0	0	0	0	0	0	0	1	0	0	0	0	0	0	0	0	0	0	0	0	0	0	0	0	0	0	0	0	0		
	女	0	0	0	0	0	0	0	0	0	0	0	0	0	0	0	0	0	0	0	0	0	0	0	0	0	0	0	0	0	0	0	0	0	0	0		
子育ての悩み	計	0	0	0	0	0	0	0	2	0	0	2	0	0	0	0	0	0	0	0	0	0	0	0	0	0	0	0	0	0	0	0	0	0	0			
	男	0	0	0	0	0	0	0	1	0	0	0	0	0	0	0	0	0	0	0	0	0	0	0	0	0	0	0	0	0	0	0	0	0	0	0		
	女	0	0	0	0	0	0	0	1	0	0	2	0	0	0	0	0	0	0	0	0	0	0	0	0	0	0	0	0	0	0	0	0	0	0	0		
家族からのしつけ・叱責	計	0	0	0	0	0	0	0	0	0	0	0	0	0	0	0	0	0	0	0	0	0	0	0	0	0	0	0	0	0	0	0	0	0	0	0		
	男	0	0	0	0	0	0	0	0	0	0	0	0	0	0	0	0	0	0	0	0	0	0	0	0	0	0	0	0	0	0	0	0	0	0	0	0	
	女	0	0	0	0	0	0	0	0	0	0	0	0	0	0	0	0	0	0	0	0	0	0	0	0	0	0	0	0	0	0	0	0	0	0	0	0	
家族・同居人からの身体的虐待	計	0	0	0	0	0	0	0	0	0	0	0	0	0	0	0	0	0	0	0	0	0	0	0	0	0	0	0	0	0	0	0	0	0	0	0		
	男	0	0	0	0	0	0	0	0	0	0	0	0	0	0	0	0	0	0	0	0	0	0	0	0	0	0	0	0	0	0	0	0	0	0	0	0	
	女	0	0	0	0	0	0	0	0	0	0	0	0	0	0	0	0	0	0	0	0	0	0	0	0	0	0	0	0	0	0	0	0	0	0	0	0	
家族・同居人からの心理的虐待	計	0	0	0	0	0	0	0	0	0	0	0	0	0	0	0	0	0	0	0	0	0	0	0	0	0	0	0	0	0	0	0	0	0	0	0	0	
	男	0	0	0	0	0	0	0	0	0	0	0	0	0	0	0	0	0	0	0	0	0	0	0	0	0	0	0	0	0	0	0	0	0	0	0	0	
	女	0	0	0	0	0	0	0	0	0	0	0	0	0	0	0	0	0	0	0	0	0	0	0	0	0	0	0	0	0	0	0	0	0	0	0	0	
家族・同居人からの性的虐待	計	0	0	0	0	0	0	0	0	0	0	0	0	0	0	0	0	0	0	0	0	0	0	0	0	0	0	0	0	0	0	0	0	0	0	0	0	
	男	0	0	0	0	0	0	0	0	0	0	0	0	0	0	0	0	0	0	0	0	0	0	0	0	0	0	0	0	0	0	0	0	0	0	0	0	0
	女	0	0	0	0	0	0	0	0	0	0	0	0	0	0	0	0	0	0	0	0	0	0	0	0	0	0	0	0	0	0	0	0	0	0	0	0	0
家族・同居人からのネグレクト	計	0	0	0	0	0	0	0	0	0	0	0	0	0	0	0	0	0	0	0	0	0	0	0	0	0	0	0	0	0	0	0	0	0	0	0	0	
	男	0	0	0	0	0	0	0	0	0	0	0	0	0	0	0	0	0	0	0	0	0	0	0	0	0	0	0	0	0	0	0	0	0	0	0	0	0
	女	0	0	0	0	0	0	0	0	0	0	0	0	0	0	0	0	0	0	0	0	0	0	0	0	0	0	0	0	0	0	0	0	0	0	0	0	0
その他	計	0	0	2	1	0	0	1	0	1	0	0	0	0	0	0	0	0	0	1	0	0	0	0	0	0	0	0	1	0	0	0	0	1	0	0	0	
	男	0	0	2	0	0	0	1	0	0	0	0	0	0	0	0	0	0	0	1	0	0	0	0	0	0	0	0	0	0	0	0	0	1	0	0	0	
	女	0	0	0	1	0	0	0	1	0	0	0	0	0	0	0	0	0	0	0	0	0	0	0	0	0	0	0	0	0	0	0	0	0	0	0	0	

(2) 年齢階級別、原因・動機別自殺者数【健康問題】その2

原因・動機別	職業別	有職者																															
		専門的・技術的職業従事者			事務従事者		販売従事者				サービス職業従事者						保安職業従事者			農林漁業従事者	生産工程従事者					輸送・機械運転従事者			建設・採掘従事者				
		芸能人	プロスポーツ選手	その他の専門的・技術的職業従事者	事務員	販売店員	露店・行商・商品回収	営業職業従事者	その他の販売従事者	介護サービス職業従事者	美容師・理容師	調理人・バーテンダー	飲食店店員	ホステス・ホスト	遊技場等店員	その他のサービス職業従事者	自衛官	警察官・海上保安官・看守・消防員等	その他の保安職業従事者	農林漁業従事者	輸送・精密機械工	機械工(輸送・精密を除く)	金属加工工	食品・衣料品製造工	その他の生産工程従事者	自動車運転従事者	その他の輸送従事者	機械運転従事者	建設職人・配管工	土木建設労働者	電気工事従事者	採掘従事者	
健康問題	計	計	1	0	14	16	6	0	3	4	5	1	0	9	0	0	8	0	2	1	3	3	3	2	1	4	7	4	0	3	4	1	0
		男	1	0	13	3	4	0	3	1	0	1	0	1	0	0	4	0	2	1	0	3	3	2	1	2	7	3	0	3	4	1	0
		女	0	0	1	13	2	0	0	3	5	0	0	8	0	0	4	0	0	0	3	0	0	0	0	2	0	1	0	0	0	0	0
		計	0	0	0	0	0	0	0	1	0	0	0	0	0	0	0	0	0	0	0	0	1	0	0	0	0	0	0	0	0	0	0
		男	0	0	0	0	0	0	0	1	0	0	0	0	0	0	0	0	0	0	0	0	1	0	0	0	0	0	0	0	0	0	0
		女	0	0	0	0	0	0	0	0	0	0	0	0	0	0	0	0	0	0	0	0	0	0	0	0	0	0	0	0	0	0	0
		計	0	0	0	0	0	0	0	0	0	0	0	0	0	0	0	0	0	0	0	0	0	0	0	0	0	0	0	0	0	0	0
		男	0	0	0	0	0	0	0	0	0	0	0	0	0	0	0	0	0	0	0	0	0	0	0	0	0	0	0	0	0	0	0
		女	0	0	0	0	0	0	0	0	0	0	0	0	0	0	0	0	0	0	0	0	0	0	0	0	0	0	0	0	0	0	0
		計	0	0	1	4	0	0	1	1	3	0	0	2	0	1	0	1	1	0	0	1	0	0	1	2	0	0	2	2	0	0	0
		男	0	0	1	1	0	0	1	0	0	0	0	1	0	0	1	0	1	0	0	1	0	0	1	2	0	0	2	2	0	0	0
		女	0	0	0	3	0	0	0	1	3	0	0	1	0	0	0	0	0	0	0	0	0	0	0	0	0	0	0	0	0	0	0
		計	0	0	7	6	5	0	2	1	2	0	0	2	0	0	2	0	1	0	2	2	0	0	1	3	4	3	0	0	2	0	0
		男	0	0	6	2	3	0	2	0	0	0	0	0	0	0	1	0	1	0	0	2	0	0	1	1	4	2	0	0	2	0	0
		女	0	0	1	4	2	0	0	1	2	0	0	2	0	0	1	0	0	0	2	0	0	0	0	2	0	1	0	0	0	0	0
		計	0	0	2	0	0	0	0	0	0	0	0	0	0	0	0	0	0	0	0	0	0	0	0	0	0	0	0	0	0	0	0
		男	0	0	2	0	0	0	0	0	0	0	0	0	0	0	0	0	0	0	0	0	0	0	0	0	0	0	0	0	0	0	0
		女	0	0	0	0	0	0	0	0	0	0	0	0	0	0	0	0	0	0	0	0	0	0	0	0	0	0	0	0	0	0	0
		計	0	0	1	0	0	0	0	0	0	0	0	0	0	1	0	0	0	1	0	0	0	0	0	1	0	0	0	0	0	0	0
		男	0	0	1	0	0	0	0	0	0	0	0	0	0	1	0	0	0	0	0	0	0	0	0	1	0	0	0	0	0	0	0
		女	0	0	0	0	0	0	0	0	0	0	0	0	0	0	0	0	0	1	0	0	0	0	0	0	0	0	0	0	0	0	0
		計	0	0	0	0	0	0	0	0	0	0	0	0	0	0	0	0	0	0	0	0	0	0	0	0	0	0	0	0	0	0	0
		男	0	0	0	0	0	0	0	0	0	0	0	0	0	0	0	0	0	0	0	0	0	0	0	0	0	0	0	0	0	0	0
		女	0	0	0	0	0	0	0	0	0	0	0	0	0	0	0	0	0	0	0	0	0	0	0	0	0	0	0	0	0	0	0
		計	0	0	0	1	0	0	0	0	0	0	0	1	0	0	0	0	0	0	0	0	0	0	0	0	0	0	0	0	0	0	0
		男	0	0	0	0	0	0	0	0	0	0	0	0	0	0	0	0	0	0	0	0	0	0	0	0	0	0	0	0	0	0	0
		女	0	0	0	1	0	0	0	0	0	0	0	1	0	0	0	0	0	0	0	0	0	0	0	0	0	0	0	0	0	0	0
計	1	0	3	5	1	0	0	1	0	0	0	2	0	0	4	0	0	0	1	2	1	0	0	0	0	0	0	0	0	0	0		
男	1	0	3	0	1	0	0	0	0	0	0	0	0	0	1	0	0	0	1	2	1	0	0	0	0	0	0	0	0	0	0		
女	0	0	0	5	0	0	0	1	0	0	0	2	0	0	3	0	0	0	0	0	0	0	0	0	0	0	0	0	0	0	0		
計	0	0	0	0	0	0	0	0	0	0	1	0	0	0	0	0	0	0	0	0	0	0	0	0	1	0	1	0	0	0	0		
男	0	0	0	0	0	0	0	0	0	0	0	0	0	0	0	0	0	0	0	0	0	0	0	0	0	1	0	0	0	0	0		
女	0	0	0	0	0	0	0	0	0	0	1	0	0	0	0	0	0	0	0	0	0	0	0	0	0	0	0	0	0	0	0		
計	0	0	0	0	0	0	0	0	0	0	0	0	0	0	0	0	0	0	0	0	0	0	0	0	0	0	0	0	0	0	0		
男	0	0	0	0	0	0	0	0	0	0	0	0	0	0	0	0	0	0	0	0	0	0	0	0	0	0	0	0	0	0	0		
女	0	0	0	0	0	0	0	0	0	0	0	0	0	0	0	0	0	0	0	0	0	0	0	0	0	0	0	0	0	0	0		
計	0	0	0	0	0	0	0	0	0	1	0	1	0	0	0	0	0	0	0	0	0	0	0	0	0	0	0	0	0	1	0		
男	0	0	0	0	0	0	0	0	0	1	0	0	0	0	0	0	0	0	0	0	0	0	0	0	0	0	0	0	0	0	0		
女	0	0	0	0	0	0	0	0	0	0	0	0	0	0	0	0	0	0	0	0	0	0	0	0	0	0	0	0	0	1	0		
計	0	0	0	0	0	0	0	0	0	1	0	1	0	0	0	0	0	0	0	0	0	0	0	0	0	0	0	0	0	1	0		
男	0	0	0	0	0	0	0	0	0	1	0	0	0	0	0	0	0	0	0	0	0	0	0	0	0	0	0	0	0	0	0		
女	0	0	0	0	0	0	0	0	0	0	0	0	0	0	0	0	0	0	0	0	0	0	0	0	0	0	0	0	0	1	0		
計	0	0	0	0	0	0	0	0	0	1	0	1	0	0	0	0	0	0	0	0	0	0	0	0	0	0	0	0	0	1	0		
男	0	0	0	0	0	0	0	0	0	1	0	0	0	0	0	0	0	0	0	0	0	0	0	0	0	0	0	0	0	0	0		
女	0	0	0	0	0	0	0	0	0	0	0	0	0	0	0	0	0	0	0	0	0	0	0	0	0	0	0	0	0	1	0		

(2) 年齢階級別、原因・動機別自殺者数【経済・生活問題】その2

原因・動機別	職業別	有職者																														
		専門的・技術的職業従事者			事務従事者		販売従事者				サービス職業従事者						保安職業従事者			農林漁業従事者	生産工程従事者					輸送・機械運転従事者		建設・採掘従事者				
		芸能人	プロスポーツ選手	その他の専門的・技術的職業従事者	事務員	販売店員	露店・行商・商品回収	営業職業従事者	その他の販売従事者	介護サービス職業従事者	美容師・理容師	調理人・バーテンダー	飲食店店員	ホステス・ホスト	遊技場等店員	その他のサービス職業従事者	自衛官	警察官・海上保安官・看守・消防員等	その他の保安職業従事者	農林漁業従事者	輸送・精密機械工	機械工(輸送・精密を除く)	金属加工工	食品・衣料品製造工	その他の生産工程従事者	自動車運転従事者	その他の輸送従事者	機械運転従事者	建設職人・配管工	土木建設労働作業員	電気工事従事者	採掘従事者
計	計	0	0	4	4	2	0	5	4	0	4	2	2	0	0	4	0	2	3	1	0	2	2	2	3	5	7	0	4	5	2	0
	男	0	0	4	4	2	0	5	3	0	2	2	2	0	0	2	0	2	3	1	0	2	2	2	3	5	7	0	4	5	2	0
事業不振	男	0	0	0	0	0	0	0	1	0	2	0	0	0	2	0	0	0	0	0	0	0	0	0	0	0	0	0	0	0	0	
	女	0	0	0	0	0	0	0	0	0	0	0	0	0	0	0	0	0	0	0	0	0	0	0	0	0	0	0	0	0	0	
失業	計	0	0	0	0	0	0	0	0	0	0	0	0	0	0	0	0	0	0	0	1	0	0	0	0	1	0	0	0	0		
	男	0	0	0	0	0	0	0	0	0	0	0	0	0	0	0	0	0	0	0	0	0	0	0	0	0	0	0	0	0		
倒産	男	0	0	0	0	0	0	0	0	0	0	0	0	0	0	0	0	0	0	0	0	0	0	0	0	0	0	0	0	0		
	女	0	0	0	0	0	0	0	0	0	0	0	0	0	0	0	0	0	0	0	0	0	0	0	0	0	0	0	0	0		
就職失敗	計	0	0	0	0	0	0	1	0	0	0	0	0	0	0	0	0	1	0	0	0	0	0	0	1	0	0	0	0			
	男	0	0	0	0	0	0	0	0	0	0	0	0	0	0	0	0	1	0	0	0	0	0	0	1	0	0	0	0			
生活苦	男	0	0	2	0	1	0	0	0	1	0	0	0	0	1	0	0	1	0	0	0	0	0	1	1	1	2	0	1	1	0	
	女	0	0	0	0	0	0	0	0	0	1	0	0	0	1	0	0	0	0	0	0	0	0	0	0	0	0	0	0	0		
負債(多重債務)	計	0	0	0	3	0	0	1	2	0	1	0	0	0	0	0	0	0	0	0	1	0	0	2	1	1	0	1	1	1	0	
	男	0	0	0	3	0	0	1	2	0	0	0	0	0	0	0	0	0	0	0	1	0	0	2	1	1	0	1	1	1	0	
負債(連帯保証債務)	男	0	0	0	0	0	0	0	0	0	0	0	0	0	0	0	0	0	0	0	0	0	0	0	0	0	0	0	0	0		
	女	0	0	0	0	0	0	0	0	0	0	0	0	0	0	0	0	0	0	0	0	0	0	0	0	0	0	0	0	0		
負債(ギャンブル等)	計	0	0	0	0	0	0	2	0	0	0	1	0	0	0	0	0	0	0	0	0	0	0	0	1	2	0	0	0	0		
	男	0	0	0	0	0	0	2	0	0	0	1	0	0	0	0	0	0	0	0	0	0	0	0	0	1	2	0	0	0		
負債(その他)	男	0	0	1	0	0	0	1	1	0	0	2	0	0	1	0	2	0	1	0	0	1	1	0	2	0	0	0	3	0		
	女	0	0	0	0	0	0	0	0	0	0	0	0	0	0	0	0	0	0	0	0	0	0	0	0	0	0	0	0	0		
借金の取立て苦	計	0	0	1	0	0	0	0	0	0	0	1	0	0	0	0	0	0	0	0	0	0	0	0	0	0	0	0	1	0		
	男	0	0	1	0	0	0	0	0	0	0	1	0	0	0	0	0	0	0	0	0	0	0	0	0	0	0	0	1	0		
奨学金の返済苦	男	0	0	0	1	0	0	0	0	0	0	0	0	0	0	0	0	0	0	0	0	0	0	0	0	0	0	0	0	0		
	女	0	0	0	0	0	0	0	0	0	0	0	0	0	0	0	0	0	0	0	0	0	0	0	0	0	0	0	0	0		
自殺による保険金支給	計	0	0	0	0	0	0	0	0	0	0	0	0	0	0	0	0	0	0	0	0	0	0	0	0	0	0	0	0	0		
	男	0	0	0	0	0	0	0	0	0	0	0	0	0	0	0	0	0	0	0	0	0	0	0	0	0	0	0	0	0		
その他	男	0	0	0	0	1	0	0	0	0	0	0	0	0	0	0	0	1	0	0	0	1	0	0	0	0	0	0	0	0		
	女	0	0	0	0	0	0	0	0	0	0	0	0	0	0	0	0	0	0	0	0	0	0	0	0	0	0	0	0	0		





(2) 年齢階級別、原因・動機別自殺者数【総計／家庭問題】その3

原因・動機別	職業別	有職者															学生・生徒等											無職者											不詳	総計
		通信・運搬・清掃・包装等従事者					その他		有職者計	未就学児童	小学生	中学生	高校生(全日制)	高校生(定時制・通信制)	高校生(特別支援学校)	高校生(その他・不詳)	大学生(学部)	大学生(夜間学部)	大学生(その他・不詳)	予備校生	専修学校生等(予備校生を除く)	学生・生徒等計	主婦	主夫	失業者(離職3か月未満)	失業者(離職3か月以上)	失業者(離職時期不詳)	利子・配当・家賃等生活者	年金受給者(老齢・遺族給付)	年金受給者(障害給付)	雇用保険受給者	生活保護受給者	ホームレス	その他の無職者(ひきこもり)	その他の無職者(ひきこもり以外)	無職者計				
		通信従事者	運搬従事者	清掃従事者	包装従事者	その他の通信・清掃・包装等従事者	その他																																	
計	計	9	10	5	0	11	85	752	0	1	6	20	6	0	0	47	0	2	1	4	87	136	0	26	77	21	11	281	31	5	52	3	71	144	858	48	1,745			
	男	9	6	5	0	11	63	579	0	1	4	15	1	0	0	37	0	2	1	3	64	0	0	18	58	14	10	181	19	3	36	3	39	67	448	34	1,125			
	女	0	4	0	0	0	22	173	0	0	2	5	5	0	0	10	0	0	0	1	23	136	0	8	19	7	1	100	12	2	16	0	32	77	410	14	620			
計	計	2	3	1	0	1	12	136	0	0	0	5	2	0	0	3	0	0	0	10	41	0	0	2	10	1	2	52	7	1	5	0	15	22	158	8	312			
	男	2	2	1	0	1	9	101	0	0	0	5	0	0	0	3	0	0	0	8	0	0	0	1	6	0	2	38	2	0	2	0	9	10	70	6	185			
	女	0	1	0	0	0	3	35	0	0	0	0	2	0	0	0	0	0	0	2	41	0	0	1	4	1	0	14	5	1	3	0	6	12	88	2	127			
計	計	0	0	0	0	0	1	5	0	0	0	0	0	0	0	0	0	0	0	0	0	4	0	0	0	0	0	0	0	0	0	0	0	1	5	0	10			
	男	0	0	0	0	0	1	4	0	0	0	0	0	0	0	0	0	0	0	0	0	0	0	0	0	0	0	0	0	0	0	0	0	0	1	1	0	5		
	女	0	0	0	0	0	0	1	0	0	0	0	0	0	0	0	0	0	0	0	0	4	0	0	0	0	0	0	0	0	0	0	0	0	0	0	4	0	5	
計	計	0	0	0	0	0	2	13	0	0	0	0	0	0	0	0	0	0	0	0	0	0	0	0	1	0	0	0	0	0	0	0	0	1	2	1	16			
	男	0	0	0	0	0	2	9	0	0	0	0	0	0	0	0	0	0	0	0	0	0	0	0	1	0	0	0	0	0	0	0	0	1	2	1	12			
	女	0	0	0	0	0	0	4	0	0	0	0	0	0	0	0	0	0	0	0	0	0	0	0	0	0	0	0	0	0	0	0	0	0	0	0	0	4		
計	計	1	1	0	0	0	3	41	0	0	0	0	0	0	0	0	0	0	0	0	0	9	0	0	1	0	0	7	0	0	0	0	2	19	1	61				
	男	1	1	0	0	0	3	34	0	0	0	0	0	0	0	0	0	0	0	0	0	0	0	0	1	0	0	7	0	0	0	0	1	9	1	44				
	女	0	0	0	0	0	0	7	0	0	0	0	0	0	0	0	0	0	0	0	0	9	0	0	0	0	0	0	0	0	0	0	1	10	0	17				
計	計	0	1	0	0	0	0	17	0	0	0	1	1	0	0	2	0	0	0	0	4	1	0	0	2	0	1	6	1	1	1	0	4	4	21	1	43			
	男	0	0	0	0	0	0	11	0	0	0	1	0	0	0	2	0	0	0	0	3	0	0	0	0	0	1	4	1	0	0	3	1	10	1	25				
	女	0	1	0	0	0	0	6	0	0	0	0	1	0	0	0	0	0	0	1	1	0	0	0	2	0	0	2	0	1	1	0	1	3	11	0	18			
計	計	1	1	0	0	0	0	14	0	0	0	0	0	0	0	0	0	0	0	0	0	4	0	1	2	1	0	2	0	0	1	0	2	4	17	2	33			
	男	1	1	0	0	0	0	11	0	0	0	0	0	0	0	0	0	0	0	0	0	0	0	1	2	0	0	2	0	0	0	0	1	1	7	2	20			
	女	0	0	0	0	0	0	3	0	0	0	0	0	0	0	0	0	0	0	0	0	4	0	0	0	0	1	0	0	0	1	0	1	3	10	0	13			
計	計	0	0	0	0	0	1	10	0	0	0	1	0	0	0	0	0	0	0	1	6	0	0	0	2	0	1	20	2	0	1	0	2	3	37	1	49			
	男	0	0	0	0	0	1	6	0	0	0	0	0	0	0	0	0	0	0	0	0	0	0	0	1	0	1	12	1	0	1	0	1	3	20	0	26			
	女	0	0	0	0	0	0	4	0	0	0	1	0	0	0	0	0	0	0	0	0	6	0	0	1	0	0	8	1	0	0	0	1	0	17	1	23			
計	計	0	0	0	0	1	1	8	0	0	0	1	0	0	0	0	0	0	0	1	3	0	0	0	1	0	0	5	1	0	1	0	6	1	18	0	27			
	男	0	0	0	0	1	1	7	0	0	0	1	0	0	0	0	0	0	0	1	0	0	0	0	0	0	0	4	0	0	1	0	4	0	9	0	17			
	女	0	0	0	0	0	0	1	0	0	0	0	0	0	0	0	0	0	0	0	0	3	0	0	1	0	0	1	1	0	0	0	2	1	9	0	10			
計	計	0	0	1	0	0	2	8	0	0	0	0	0	0	0	0	0	0	0	0	0	6	0	1	0	0	0	4	1	0	0	0	1	13	0	21				
	男	0	0	1	0	0	0	6	0	0	0	0	0	0	0	0	0	0	0	0	0	0	0	0	0	0	0	2	0	0	0	0	1	3	0	9				
	女	0	0	0	0	0	2	2	0	0	0	0	0	0	0	0	0	0	0	0	0	6	0	1	0	0	0	2	1	0	0	0	0	0	10	0	12			
計	計	0	0	0	0	0	7	0	0	0	0	0	0	0	0	0	0	0	0	0	0	6	0	0	0	0	0	0	0	0	0	1	2	9	0	18				
	男	0	0	0	0	0	4	0	0	0	0	0	0	0	0	0	0	0	0	0	0	0	0	0	0	0	0	0	0	0	0	0	0	0	0	4				
	女	0	0	0	0	0	3	0	0	0	0	0	0	0	0	0	0	0	0	0	0	6	0	0	0	0	0	0	0	0	0	1	2	9	0	12				
計	計	0	0	0	0	0	0	0	0	0	0	2	0	0	0	0	0	0	0	2	0	0	0	0	0	0	0	1	0	0	0	0	1	1	4					
	男	0	0	0	0	0	0	0	0	0	0	2	0	0	0	0	0	0	0	0	0	0	0	0	0	0	0	1	0	0	0	0	0	1	1	4				
	女	0	0	0	0	0	0	0	0	0	0	0	0	0	0	0	0	0	0	0	0	0	0	0	0	0	0	0	0	0	0	0	0	0	0	0				
計	計	0	0	0	0	0	0	0	0	0	0	0	0	0	0	0	0	0	0	0	0	0	0	0	0	0	0	0	0	0	0	0	0	0	0	0				
	男	0	0	0	0	0	0	0	0	0	0	0	0	0	0	0	0	0	0	0	0	0	0	0	0	0	0	0	0	0	0	0	0	0	0	0				
	女	0	0	0	0	0	0	0	0	0	0	0	0	0	0	0	0	0	0	0	0	0	0	0	0	0	0	0	0	0	0	0	0	0	0	0				
計	計	0	0	0	0	0	0	0	0	0	0	0	0	0	0	0	0	0	0	0	0	0	0	0	0	0	0	0	1	0	0	0	0	1	0	1				
	男	0	0	0	0	0	0	0	0	0	0	0	0	0	0	0	0	0	0	0	0	0	0	0	0	0	0	0	0	0	0	0	0	0	0	0				
	女	0	0	0	0	0	0	0	0	0	0	0	0	0	0	0	0	0	0	0	0	0	0	0	0	0	0	0	0	0	0	0	0	0	0	0				
計	計	0	0	0	0	0	1	0	0	0	0	0	0	0	0	0	0	0	0	0	0	0	0	0	1	0	0	0	0	0	0	0	1	0	2					
	男	0	0	0	0	0	1	0	0	0	0	0	0	0	0	0	0	0	0	0	0	0	0	0	1	0	0	0	0	0	0	0	1	0	2					
	女	0	0	0	0	0	0	0	0	0	0	0	0	0	0	0	0	0	0	0	0	0	0	0	0	0	0	0	0	0	0	0	0	0	0	0				
計	計	0	0	0	0	0	0	0	0	0	0	0	0	0	0	0	0	0	0	0	0	0	0	0	0	0	0	0	0	0	0	0	0	0	0	0				
	男	0	0	0	0	0	0	0	0	0	0	0	0	0	0	0	0	0	0	0	0	0	0	0	0	0	0	0	0	0	0	0	0	0	0	0				
	女	0	0	0	0	0	0	0	0	0	0	0	0	0	0	0	0	0	0	0	0	0	0	0	0	0	0	0	0	0	0	0	0	0	0	0				
計	計	0	0	0	0	0	2	12	0	0	1	0	0	0	1	0	0	0	0	2	2	0	0	0	0	0	0	7	1	0	1	0	3	14	1					

(2) 年齢階級別、原因・動機別自殺者数【健康問題】その3

原因・動機別	職業別	有職者																				学生・生徒等										無職者										不詳	合計
		通信・運搬・清掃・包装等従事者					その他					有職者計	未就学児童	小学生	中学生	高校生(全日制)	高校生(定時制・通信制)	高校生(特別支援学校)	高校生(その他・不詳)	大学生(学部)	大学生(夜間学部)	大学生(その他・不詳)	予備校生	専修学校生等(予備校生を除く)	学生・生徒等計	主婦	主夫	失業者(離職3か月未満)	失業者(離職3か月以上)	失業者(離職時期不詳)	利子・配当・家賃等生活者	年金受給者(老齢・遺族給付)	年金受給者(障害給付)	雇用保険受給者	生活保護受給者	ホームレス	その他の無職者(ひきこもり)	その他の無職者(ひきこもり以外)	無職者計				
		通信従事者	運搬従事者	清掃従事者	包装従事者	その他の通信・清掃・包装等従事者	その他	学生・生徒等	学生・生徒等	学生・生徒等	学生・生徒等																													学生・生徒等	学生・生徒等		
健康問題	計	計	2	3	1	0	3	20	203	0	0	2	2	2	0	0	8	0	2	0	1	17	84	0	7	26	10	8	192	21	2	34	1	34	73	492	16	728					
		男	2	2	1	0	3	12	125	0	0	2	1	0	0	0	5	0	2	0	0	10	0	0	4	18	5	7	113	17	1	27	1	15	25	233	9	377					
		女	0	1	0	0	0	8	78	0	0	0	1	2	0	0	3	0	0	0	1	7	84	0	3	8	5	1	79	4	1	7	0	19	48	259	7	351					
		計	0	0	0	0	0	2	6	0	0	0	0	0	0	0	0	0	0	0	0	5	0	0	0	0	0	17	0	0	1	1	0	2	26	0	32						
		男	0	0	0	0	0	1	4	0	0	0	0	0	0	0	0	0	0	0	0	0	0	0	0	0	0	0	14	0	0	1	1	0	0	16	0	20					
		女	0	0	0	0	0	1	2	0	0	0	0	0	0	0	0	0	0	0	0	0	5	0	0	0	0	0	3	0	0	0	0	0	2	10	0	12					
		計	0	0	0	0	0	0	0	0	0	0	0	0	0	0	0	0	0	0	0	0	0	0	0	1	0	0	2	0	0	0	0	0	0	0	3	0	3				
		男	0	0	0	0	0	0	0	0	0	0	0	0	0	0	0	0	0	0	0	0	0	0	0	0	0	0	0	0	0	0	0	0	0	0	0	0	0				
		女	0	0	0	0	0	0	0	0	0	0	0	0	0	0	0	0	0	0	0	0	0	0	0	0	0	0	0	0	0	0	0	0	0	0	0	0	0	0			
		計	0	0	0	0	0	1	1	34	0	0	1	0	0	0	0	0	0	0	1	0	2	16	0	2	6	4	2	67	1	1	6	0	3	9	117	5	158				
		男	0	0	0	0	0	1	1	23	0	0	1	0	0	0	0	0	0	0	1	0	2	0	0	1	4	2	1	46	1	1	6	0	2	4	68	5	98				
		女	0	0	0	0	0	0	0	11	0	0	0	0	0	0	0	0	0	0	0	0	16	0	1	2	2	1	21	0	0	0	0	1	5	49	0	60					
		計	1	2	0	0	0	2	12	98	0	0	1	0	1	0	0	3	0	0	0	5	40	0	0	14	4	1	49	5	1	10	0	17	29	170	4	277					
		男	1	1	0	0	0	2	6	58	0	0	1	0	0	0	0	3	0	0	0	4	0	0	0	10	2	1	22	5	0	7	0	6	8	61	1	124					
		女	0	1	0	0	0	0	6	40	0	0	0	0	1	0	0	0	0	0	0	1	40	0	0	4	2	0	27	0	1	3	0	11	21	109	3	153					
		計	1	0	0	0	0	0	6	0	0	0	0	0	0	0	2	0	0	0	2	9	0	2	2	0	1	4	7	0	2	0	6	11	44	1	53						
		男	1	0	0	0	0	0	4	0	0	0	0	0	0	0	1	0	0	0	1	0	0	0	1	1	0	1	0	0	1	0	3	5	17	1	23						
		女	0	0	0	0	0	0	2	0	0	0	0	0	0	0	1	0	0	0	0	1	9	0	1	1	0	0	4	2	0	1	0	3	6	27	0	30					
		計	0	1	0	0	0	0	7	0	0	0	0	0	0	0	1	0	0	0	1	1	0	1	0	0	0	4	0	0	1	0	2	0	9	0	17						
		男	0	1	0	0	0	0	5	0	0	0	0	0	0	0	0	0	0	0	0	0	0	0	1	0	0	0	4	0	0	1	0	0	6	0	11						
女	0	0	0	0	0	0	2	0	0	0	0	0	0	0	1	0	0	0	0	1	1	0	0	0	0	0	0	0	0	0	0	2	0	3	0	6							
計	0	0	0	0	0	0	0	0	0	0	0	0	0	0	0	0	0	0	0	0	0	0	0	0	0	0	0	0	0	0	0	0	0	0	0	0							
男	0	0	0	0	0	0	0	0	0	0	0	0	0	0	0	0	0	0	0	0	0	0	0	0	0	0	0	0	0	0	0	0	0	0	0	0							
女	0	0	0	0	0	0	0	0	0	0	0	0	0	0	0	0	0	0	0	0	0	0	0	0	0	0	0	0	0	0	0	0	0	0	0	0							
計	0	0	0	0	0	0	3	0	0	0	1	0	0	0	1	0	1	0	1	0	3	1	0	0	0	0	1	0	0	0	1	0	0	0	3	0	9						
男	0	0	0	0	0	0	1	0	0	0	0	0	0	0	0	0	0	0	0	1	0	0	0	0	0	0	0	0	0	0	0	0	0	0	1	0	3						
女	0	0	0	0	0	0	2	0	0	0	1	0	0	0	1	0	0	0	0	0	2	1	0	0	0	0	0	0	0	0	1	0	0	0	0	2	0	6					
計	0	0	1	0	0	2	34	0	0	0	1	0	0	0	1	0	0	0	0	2	8	0	2	3	2	0	12	1	0	6	0	5	15	54	3	93							
男	0	0	1	0	0	1	18	0	0	0	1	0	0	0	1	0	0	0	0	2	0	0	1	2	1	0	6	1	0	4	0	3	6	24	2	46							
女	0	0	0	0	0	1	16	0	0	0	0	0	0	0	0	0	0	0	0	0	8	0	1	1	1	0	6	0	0	2	0	2	9	30	1	47							
計	0	0	0	0	0	0	5	0	0	0	0	0	0	0	0	0	0	0	0	0	1	0	0	0	0	2	16	2	0	4	0	3	28	1	34								
男	0	0	0	0	0	0	4	0	0	0	0	0	0	0	0	0	0	0	0	0	0	0	0	0	0	2	9	1	0	4	0	1	17	0	21								
女	0	0	0	0	0	0	1	0	0	0	0	0	0	0	0	0	0	0	0	0	1	0	0	0	0	0	7	1	0	0	0	2	11	1	13								
計	0	0	0	0	0	0	1	0	0	0	0	0	0	0	0	0	0	0	0	0	0	0	0	0	0	1	10	0	0	0	0	0	11	1	13								
男	0	0	0	0	0	0	1	0	0	0	0	0	0	0	0	0	0	0	0	0	0	0	0	0	0	0	1	3	0	0	0	0	0	4	0	5							
女	0	0	0	0	0	0	0	0	0	0	0	0	0	0	0	0	0	0	0	0	0	0	0	0	0	0	7	0	0	0	0	0	7	1	8								
計	0	0	0	0	0	3	9	0	0	0	0	1	0	0	0	0	1	2	3	0	0	0	0	0	0	13	3	0	3	0	1	4	27	1	39								
男	0	0	0	0	0	3	7	0	0	0	0	0	0	0	0	0	0	0	0	0	0	0	0	0	0	0	9	2	0	3	0	1	1	16	0	23							
女	0	0	0	0	0	0	2	0	0	0	0	1	0	0	0	0	0	0	0	1	2	3	0	0	0	4	1	0	0	0	0	3	11	1	16								

(2) 年齢階級別、原因・動機別自殺者数【経済・生活問題】その3

原因・動機別	職業別	有職者																				学生・生徒等										無職者										不詳	合計
		通信・運搬・清掃・包装等従事者					その他					有職者計	未就学児童	小学生	中学生	高校生(全日制)	高校生(定時制・通信制)	高校生(特別支援学校)	高校生(その他・不詳)	大学生(学部)	大学生(夜間学部)	大学生(その他・不詳)	予備校生	専修学校生等(予備校生を除く)	学生・生徒等計	主婦	主夫	失業者(離職後3か月未満)	失業者(離職後3か月以上)	失業者(離職時期不詳)	利子・配当・家賃等生活者	年金受給者(老齢・遺族給付)	年金受給者(障害給付)	雇用保険受給者	生活保護受給者	ホームレス	その他の無職者(ひきこもり)	その他の無職者(ひきこもり以外)	無職者計				
		通信用従事者	運搬従事者	清掃従事者	包装従事者	その他の通信用・清掃・包装等従事者	その他	有職者計																																			
計	計	2	1	2	0	1	15	143	0	0	0	2	0	0	0	5	0	0	0	0	0	0	0	0	7	2	0	11	30	6	0	17	1	1	9	1	8	25	111	13	274		
	男	2	1	2	0	1	15	135	0	0	0	1	0	0	0	3	0	0	0	0	0	0	0	0	4	0	0	7	25	6	0	14	0	1	6	1	6	22	88	12	239		
事業不振	女	0	0	0	0	0	0	8	0	0	0	1	0	0	0	2	0	0	0	0	0	0	0	3	2	0	4	5	0	0	3	1	0	3	0	2	3	23	1	35			
	計	0	0	0	0	0	0	27	0	0	0	0	0	0	0	0	0	0	0	0	0	0	0	0	0	0	0	1	0	0	0	0	0	0	0	0	0	1	0	28			
失業	男	0	0	0	0	0	0	26	0	0	0	0	0	0	0	0	0	0	0	0	0	0	0	0	0	0	0	0	1	0	0	0	0	0	0	0	0	1	0	27			
	女	0	0	0	0	0	0	1	0	0	0	0	0	0	0	0	0	0	0	0	0	0	0	0	0	0	0	0	0	0	0	0	0	0	0	0	0	0	0	0	1		
倒産	計	0	0	0	0	0	0	1	0	0	0	0	0	0	0	0	0	0	0	0	0	0	0	0	0	0	0	0	0	0	0	0	0	0	0	0	0	0	0	0	2		
	男	0	0	0	0	0	0	1	0	0	0	0	0	0	0	0	0	0	0	0	0	0	0	0	0	0	0	0	0	0	0	0	0	0	0	0	0	0	0	1	0	2	
就職失敗	女	0	0	0	0	0	0	0	0	0	0	0	0	0	0	0	0	0	0	0	0	0	0	0	0	0	0	0	0	0	0	0	0	0	0	0	0	0	0	0	0	0	
	計	0	0	0	0	0	0	4	0	0	0	0	0	0	0	4	0	0	0	0	0	0	0	4	0	0	0	1	0	0	1	0	0	0	0	0	1	5	8	1	17		
生活苦	男	0	0	0	0	0	1	3	0	0	0	0	0	0	0	2	0	0	0	0	0	0	0	2	0	0	0	1	0	0	1	0	0	0	0	0	1	4	7	1	13		
	女	0	0	0	0	0	0	1	0	0	0	0	0	0	0	0	0	0	0	0	0	0	0	2	0	0	0	0	0	0	0	0	0	0	0	0	0	0	1	1	0	4	
負債(多重債務)	計	1	0	1	0	0	3	31	0	0	0	1	0	0	0	0	0	0	0	0	0	0	0	1	0	0	2	11	1	0	7	0	0	6	1	3	15	46	8	86			
	男	1	0	1	0	0	3	29	0	0	0	1	0	0	0	0	0	0	0	0	0	0	0	1	0	0	1	8	1	0	6	0	0	5	1	2	13	38	7	75			
負債(連帯保証債務)	女	0	0	0	0	0	0	2	0	0	0	0	0	0	0	0	0	0	0	0	0	0	0	0	0	1	2	0	0	1	0	0	1	0	1	2	8	1	11				
	計	0	1	0	0	0	5	26	0	0	0	0	0	0	0	0	0	0	0	0	0	0	0	0	0	0	0	1	0	0	1	0	0	0	0	1	3	2	31				
負債(キャンセル等)	男	0	1	0	0	0	5	25	0	0	0	0	0	0	0	0	0	0	0	0	0	0	0	0	0	0	0	0	1	0	0	0	0	0	0	0	1	2	2	29			
	女	0	0	0	0	0	0	1	0	0	0	0	0	0	0	0	0	0	0	0	0	0	0	0	0	0	0	0	0	0	0	0	0	0	0	0	0	0	1	0	2		
負債(その他)	計	0	0	0	0	0	0	1	0	0	0	0	0	0	0	0	0	0	0	0	0	0	0	0	0	0	0	0	0	0	0	0	0	0	0	0	0	0	0	1			
	男	0	0	0	0	0	0	1	0	0	0	0	0	0	0	0	0	0	0	0	0	0	0	0	0	0	0	0	0	0	0	0	0	0	0	0	0	0	0	0	1		
借金の取立て苦	女	0	0	0	0	0	0	0	0	0	0	0	0	0	0	0	0	0	0	0	0	0	0	0	0	0	0	0	0	0	0	0	0	0	0	0	0	0	0	0	0		
	計	0	0	0	0	0	4	0	0	0	0	0	0	0	0	0	0	0	0	0	0	0	0	0	0	0	0	0	0	0	0	0	0	0	0	0	0	0	0	1	0	5	
奨学金の返済苦	男	0	0	0	0	0	3	0	0	0	0	0	0	0	0	0	0	0	0	0	0	0	0	0	0	0	0	0	0	0	0	0	0	0	0	0	0	0	0	1	0	4	
	女	0	0	0	0	0	1	0	0	0	0	0	0	0	0	0	0	0	0	0	0	0	0	0	0	0	0	0	0	0	0	0	0	0	0	0	0	0	0	0	1		
自殺による保険金支給	計	0	0	0	0	0	1	0	0	0	0	0	0	0	0	0	0	0	0	0	0	0	0	0	0	0	0	0	0	0	0	0	0	0	0	0	0	0	0	0	1		
	男	0	0	0	0	0	1	2	0	0	0	0	0	0	0	0	0	0	0	0	0	0	0	0	0	0	0	0	0	0	0	0	0	0	0	0	0	0	1	1	0	3	
その他	女	0	0	0	0	0	0	0	0	0	0	0	0	0	0	0	0	0	0	0	0	0	0	0	0	0	0	0	0	0	0	0	0	0	0	0	0	0	0	0	0		
	計	0	0	1	0	0	0	7	0	0	0	1	0	0	0	1	0	0	0	0	0	0	0	0	2	1	0	0	0	0	0	3	0	0	1	0	2	2	9	1	19		
その他	男	0	0	1	0	0	6	0	0	0	0	0	0	0	0	1	0	0	0	0	0	0	0	1	0	0	0	0	0	0	0	0	0	0	0	1	2	6	1	14			
	女	0	0	0	0	0	1	0	0	0	1	0	0	0	0	0	0	0	0	0	0	0	0	1	1	0	0	0	0	0	0	0	0	0	1	0	1	0	3	0	5		



(2) 年齢階級別、原因・動機別自殺者数【勤務問題／交際問題】その3

原因・動機別	職業別	有職者																	学生・生徒等											無職者																	不詳	合計
		通信・運搬・清掃・包装等従事者					その他		有職者計	未就学児童	小学生	中学生	高校生(全日制)	高校生(定時制・通信制)	高校生(特別支援学校)	高校生(その他・不詳)	大学生(学部)	大学生(夜間学部)	大学生(その他・不詳)	予備校生	専修学校生等(予備校生を除く)	学生・生徒等計	主婦	主夫	失業者(離職3か月未満)	失業者(離職3か月以上)	失業者(離職時期不詳)	利子・配当・家賃等生活者	年金受給者(遺族給付)	年金受給者(障害給付)	雇用保険受給者	生活保護受給者	ホームレス	その他の無職者(ひきこもり)	その他の無職者(ひきこもり以外)	無職者計												
		通信従事者	運搬従事者	清掃従事者	包装従事者	その他の通信・清掃・包装等従事者	その他																																									
勤務問題	計	計	3	1	0	0	5	25	197	0	0	0	0	0	0	0	0	0	0	0	0	0	0	0	0	0	5	5	3	0	0	0	1	0	0	2	0	16	1	214								
		男	3	0	0	0	5	15	160	0	0	0	0	0	0	0	0	0	0	0	0	0	0	0	0	0	5	5	3	0	0	0	1	0	0	1	0	15	1	176								
		女	0	1	0	0	0	10	37	0	0	0	0	0	0	0	0	0	0	0	0	0	0	0	0	0	0	0	0	0	0	0	0	0	0	0	1	0	1	0	38							
		計	0	0	0	0	1	3	16	0	0	0	0	0	0	0	0	0	0	0	0	0	0	0	0	0	2	0	0	0	0	0	0	0	0	0	0	2	0	18								
		男	0	0	0	0	1	1	10	0	0	0	0	0	0	0	0	0	0	0	0	0	0	0	0	0	2	0	0	0	0	0	0	0	0	0	0	2	0	12								
		女	0	0	0	0	0	2	6	0	0	0	0	0	0	0	0	0	0	0	0	0	0	0	0	0	0	0	0	0	0	0	0	0	0	0	0	0	0	0	6							
		計	1	0	0	0	1	4	33	0	0	0	0	0	0	0	0	0	0	0	0	0	0	0	0	0	1	2	1	0	0	0	0	0	0	0	1	0	5	0	38							
		男	1	0	0	0	1	1	26	0	0	0	0	0	0	0	0	0	0	0	0	0	0	0	0	1	2	1	0	0	0	0	0	0	0	0	0	4	0	30								
		女	0	0	0	0	0	3	7	0	0	0	0	0	0	0	0	0	0	0	0	0	0	0	0	0	0	0	0	0	0	0	0	0	0	0	1	0	1	0	8							
		計	0	0	0	0	0	3	23	0	0	0	0	0	0	0	0	0	0	0	0	0	0	0	0	0	0	0	0	0	0	0	0	0	0	0	0	0	0	0	23							
		男	0	0	0	0	0	1	20	0	0	0	0	0	0	0	0	0	0	0	0	0	0	0	0	0	0	0	0	0	0	0	0	0	0	0	0	0	0	0	0	20						
		女	0	0	0	0	0	2	3	0	0	0	0	0	0	0	0	0	0	0	0	0	0	0	0	0	0	0	0	0	0	0	0	0	0	0	0	0	0	0	0	3						
		計	1	0	0	0	2	2	28	0	0	0	0	0	0	0	0	0	0	0	0	0	0	0	0	0	0	1	0	0	0	0	0	0	0	0	0	0	1	0	29							
		男	1	0	0	0	2	2	24	0	0	0	0	0	0	0	0	0	0	0	0	0	0	0	0	0	0	0	1	0	0	0	0	0	0	0	0	0	1	0	25							
		女	0	0	0	0	0	0	4	0	0	0	0	0	0	0	0	0	0	0	0	0	0	0	0	0	0	0	0	0	0	0	0	0	0	0	0	0	0	0	4							
		計	0	1	0	0	0	4	12	0	0	0	0	0	0	0	0	0	0	0	0	0	0	0	0	0	0	0	0	0	0	0	0	0	0	0	0	0	0	0	12							
		男	0	0	0	0	0	4	10	0	0	0	0	0	0	0	0	0	0	0	0	0	0	0	0	0	0	0	0	0	0	0	0	0	0	0	0	0	0	0	10							
		女	0	1	0	0	0	0	2	0	0	0	0	0	0	0	0	0	0	0	0	0	0	0	0	0	0	0	0	0	0	0	0	0	0	0	0	0	0	0	2							
		計	1	0	0	0	1	3	45	0	0	0	0	0	0	0	0	0	0	0	0	0	0	0	0	0	0	0	1	0	0	0	0	0	0	0	0	0	1	0	46							
		男	1	0	0	0	1	1	35	0	0	0	0	0	0	0	0	0	0	0	0	0	0	0	0	0	0	0	1	0	0	0	0	0	0	0	0	0	1	0	36							
女	0	0	0	0	0	2	10	0	0	0	0	0	0	0	0	0	0	0	0	0	0	0	0	0	0	0	0	0	0	0	0	0	0	0	0	0	0	0	10									
計	0	0	0	0	0	2	2	0	0	0	0	0	0	0	0	0	0	0	0	0	0	0	0	0	1	2	0	0	0	0	0	0	0	0	0	0	3	0	5									
男	0	0	0	0	0	2	0	0	0	0	0	0	0	0	0	0	0	0	0	0	0	0	0	0	1	2	0	0	0	0	0	0	0	0	0	0	3	0	5									
女	0	0	0	0	0	0	0	0	0	0	0	0	0	0	0	0	0	0	0	0	0	0	0	0	0	0	0	0	0	0	0	0	0	0	0	0	0	0	0									
計	0	0	0	0	0	6	0	0	0	0	0	0	0	0	0	0	0	0	0	0	0	0	0	0	1	0	0	0	0	0	0	0	0	0	0	0	1	0	7									
男	0	0	0	0	0	5	0	0	0	0	0	0	0	0	0	0	0	0	0	0	0	0	0	0	1	0	0	0	0	0	0	0	0	0	0	0	1	0	6									
女	0	0	0	0	0	1	0	0	0	0	0	0	0	0	0	0	0	0	0	0	0	0	0	0	0	0	0	0	0	0	0	0	0	0	0	0	0	0	1									
計	0	0	0	0	0	1	16	0	0	0	0	0	0	0	0	0	0	0	0	0	0	0	0	1	0	0	0	0	0	0	0	0	0	0	0	0	1	0	17									
男	0	0	0	0	0	1	13	0	0	0	0	0	0	0	0	0	0	0	0	0	0	0	0	1	0	0	0	0	0	0	0	0	0	0	0	0	1	0	14									
女	0	0	0	0	0	0	3	0	0	0	0	0	0	0	0	0	0	0	0	0	0	0	0	0	0	0	0	0	0	0	0	0	0	0	0	0	0	0	3									
計	0	0	0	0	0	2	0	0	0	0	0	0	0	0	0	0	0	0	0	0	0	0	0	0	0	0	0	0	0	0	0	0	0	0	0	0	0	2										
男	0	0	0	0	0	2	0	0	0	0	0	0	0	0	0	0	0	0	0	0	0	0	0	0	0	0	0	0	0	0	0	0	0	0	0	0	0	0	2									
女	0	0	0	0	0	0	0	0	0	0	0	0	0	0	0	0	0	0	0	0	0	0	0	0	0	0	0	0	0	0	0	0	0	0	0	0	0	0	0									
計	0	0	0	0	0	0	0	0	0	0	0	0	0	0	0	0	0	0	0	0	0	0	0	0	0	0	0	0	0	0	0	0	0	0	0	0	0	0	0									
男	0	0	0	0	0	0	0	0	0	0	0	0	0	0	0	0	0	0	0	0	0	0	0	0	0	0	0	0	0	0	0	0	0	0	0	0	0	0	0									
女	0	0	0	0	0	0	0	0	0	0	0	0	0	0	0	0	0	0	0	0	0	0	0	0	0	0	0	0	0	0	0	0	0	0	0	0	0	0	0									
計	0	0	0	0	0	0	0	0	0	0	0	0	0	0	0	0	0	0	0	0	0	0	0	0	0	0	0	0	0	0	0	0	0	0	0	0	0	0	0									
男	0	0	0	0	0	0	0	0	0	0	0	0	0	0	0	0	0	0	0	0	0	0	0	0	0	0	0	0	0	0	0	0	0	0	0	0	0	0	0									
女	0	0	0	0	0	0	0	0	0	0	0	0	0	0	0	0	0	0	0	0	0	0	0	0	0	0	0	0	0	0	0	0	0	0	0	0	0	0	0									
計	0	0	0	0	0	5	14	0	0	0	0	0	0	0	0	0	0	0	0	0	0	0	0	0	0	0	0	0	0	0	0	0	0	0	0	0	0	1	0	17								
男	0	0	0	0	0	4	13	0	0	0	0	0	0	0	0	0	0	0	0	0	0	0	0	0	0	0	0	0	0	0	0	0	0	0	0	0	1	0	16									
女	0	0	0	0	0	1	1	0	0	0	0	0	0	0	0	0	0	0	0	0	0	0	0	0	0	0	0	0	0	0	0	0	0	0	0	0	0	0	0									
計	0	0	0	0	0	5	26	0	0	0	0	1	0	0	0	2	0	0	0	0	0	0	3	0	0	0	2	1	0	1	0	0	1	0	0	4	9	2	40									
男	0	0	0	0	0	5	19	0	0	0	0	1	0	0	0	2	0	0	0	0	0	3	0	0	0	1	0	0	1	0	0	1	0	0	0	1	3	1	26									
女	0	0	0	0	0	0	7	0	0	0	0	0	0	0	0	0	0	0	0	0	0	0	0	0	1	1	0	0	0	0	0	0	0	0	0	3	6	1	14									
計	0	0	0	0	0	3	13	0	0	0	0	1	0	0	0	2	0	0	0	0	0	3	0	0	0	1	0	1	0	0	0	0	0	0	0	2	1	19										
男	0	0	0	0	0	3	10	0	0	0	0	1	0	0	0	2	0	0	0	0	0	3	0	0	0	0	0	1	0	0	0	0																



## 5 自殺未遂歴の状況

### (1) 自殺未遂歴有無の件数と割合

#### 【神奈川県】

		平成24年		平成25年		平成26年		平成27年		平成28年		平成29年		平成30年		令和元年		令和2年		令和3年		令和4年	
		自殺者数	割合	自殺者数	割合	自殺者数	割合	自殺者数	割合	自殺者数	割合	自殺者数	割合	自殺者数	割合	自殺者数	割合	自殺者数	割合	自殺者数	割合	自殺者数	割合
未遂歴あり	男	192	16.4%	168	15.5%	127	13.6%	134	14.5%	125	14.9%	138	15.5%	109	14.7%	113	15.4%	113	13.9%	146	18.5%	125	14.1%
	女	<b>159</b>	<b>33.5%</b>	<b>157</b>	<b>33.2%</b>	<b>161</b>	<b>33.1%</b>	<b>137</b>	<b>30.0%</b>	<b>122</b>	<b>32.4%</b>	<b>137</b>	<b>35.3%</b>	<b>118</b>	<b>29.9%</b>	<b>115</b>	<b>33.4%</b>	<b>157</b>	<b>34.3%</b>	<b>134</b>	<b>31.1%</b>	<b>134</b>	<b>29.8%</b>
	計	351	21.4%	325	20.9%	288	20.3%	271	19.6%	247	20.4%	275	21.6%	227	20.0%	228	21.2%	270	21.3%	280	22.9%	259	19.4%
未遂歴なし	男	742	63.4%	716	66.0%	633	67.7%	644	69.6%	562	67.1%	610	68.7%	517	69.8%	508	69.4%	581	71.6%	532	67.3%	608	68.5%
	女	<b>259</b>	<b>54.6%</b>	<b>272</b>	<b>57.5%</b>	<b>260</b>	<b>53.4%</b>	<b>283</b>	<b>61.9%</b>	<b>208</b>	<b>55.3%</b>	<b>218</b>	<b>56.2%</b>	<b>240</b>	<b>60.8%</b>	<b>199</b>	<b>57.8%</b>	<b>265</b>	<b>57.9%</b>	<b>261</b>	<b>60.6%</b>	<b>271</b>	<b>60.2%</b>
	計	1,001	60.9%	988	63.4%	893	62.8%	927	67.1%	770	63.5%	828	64.9%	757	66.6%	707	65.7%	846	66.7%	793	64.9%	879	65.7%
不詳	男	236	20.2%	201	18.5%	175	18.7%	147	15.9%	150	17.9%	140	15.8%	115	15.5%	111	15.2%	117	14.4%	113	14.3%	154	17.4%
	女	<b>56</b>	<b>11.8%</b>	<b>44</b>	<b>9.3%</b>	<b>66</b>	<b>13.6%</b>	<b>37</b>	<b>8.1%</b>	<b>46</b>	<b>12.2%</b>	<b>33</b>	<b>8.5%</b>	<b>37</b>	<b>9.4%</b>	<b>30</b>	<b>8.7%</b>	<b>36</b>	<b>7.9%</b>	<b>36</b>	<b>8.4%</b>	<b>45</b>	<b>10.0%</b>
	計	292	17.8%	245	15.7%	241	16.9%	184	13.3%	196	16.2%	173	13.6%	152	13.4%	141	13.1%	153	12.1%	149	12.2%	199	14.9%
総計	男	1,170	100.0%	1,085	100.0%	935	100.0%	925	100.0%	837	100.0%	888	100.0%	741	100.0%	732	100.0%	811	100.0%	791	100.0%	887	100.0%
	女	<b>474</b>	<b>100.0%</b>	<b>473</b>	<b>100.0%</b>	<b>487</b>	<b>100.0%</b>	<b>457</b>	<b>100.0%</b>	<b>376</b>	<b>100.0%</b>	<b>388</b>	<b>100.0%</b>	<b>395</b>	<b>100.0%</b>	<b>344</b>	<b>100.0%</b>	<b>458</b>	<b>100.0%</b>	<b>431</b>	<b>100.0%</b>	<b>450</b>	<b>100.0%</b>
	計	1,644	100.0%	1,558	100.0%	1,422	100.0%	1,382	100.0%	1,213	100.0%	1,276	100.0%	1,136	100.0%	1,076	100.0%	1,269	100.0%	1,222	100.0%	1,337	100.0%

※ 各割合(%)は、小数点第二位を四捨五入したものであるが、総計は、小数点以下の実数を合計したものである。

#### 【全国】

		平成24年		平成25年		平成26年		平成27年		平成28年		平成29年		平成30年		令和元年		令和2年		令和3年		令和4年	
		自殺者数	割合	自殺者数	割合	自殺者数	割合	自殺者数	割合	自殺者数	割合	自殺者数	割合	自殺者数	割合	自殺者数	割合	自殺者数	割合	自殺者数	割合	自殺者数	割合
未遂歴あり	男	2879	14.9%	2848	15.2%	2,639	15.2%	2,341	14.0%	2319	15.3%	2100	14.2%	2065	14.5%	1989	14.1%	2007	14.3%	2126	15.3%	2193	14.9%
	女	<b>2612</b>	<b>30.4%</b>	<b>2616</b>	<b>30.8%</b>	<b>2,505</b>	<b>31.2%</b>	<b>2,250</b>	<b>30.6%</b>	<b>1988</b>	<b>29.3%</b>	<b>1929</b>	<b>29.7%</b>	<b>1937</b>	<b>29.6%</b>	<b>1734</b>	<b>28.5%</b>	<b>2166</b>	<b>30.8%</b>	<b>2172</b>	<b>30.7%</b>	<b>2065</b>	<b>28.9%</b>
	計	5,491	19.7%	5,464	20.0%	5,144	20.2%	4,591	19.1%	4307	19.7%	4029	18.9%	4002	19.2%	3723	18.5%	4173	19.8%	4298	20.5%	4258	19.5%
未遂歴なし	男	11896	61.7%	11556	61.5%	11,014	63.3%	10,791	64.7%	9873	65.3%	9799	66.1%	9476	66.3%	9536	67.7%	9022	64.2%	8935	64.1%	9927	67.3%
	女	<b>4502</b>	<b>52.4%</b>	<b>4410</b>	<b>51.9%</b>	<b>4,225</b>	<b>52.5%</b>	<b>3,956</b>	<b>53.9%</b>	<b>3795</b>	<b>56.0%</b>	<b>3569</b>	<b>54.9%</b>	<b>3657</b>	<b>55.8%</b>	<b>3448</b>	<b>56.6%</b>	<b>3668</b>	<b>52.2%</b>	<b>3835</b>	<b>54.3%</b>	<b>4043</b>	<b>56.7%</b>
	計	16,398	58.9%	15,966	58.5%	15,239	59.9%	14,747	61.4%	13668	62.4%	13368	62.7%	13133	63.0%	12984	64.4%	12690	60.2%	12770	60.8%	13970	63.8%
不詳	男	4498	23.3%	4383	23.3%	3,733	21.5%	3,549	21.3%	2929	19.4%	2927	19.7%	2749	19.2%	2553	18.1%	3026	21.5%	2878	20.6%	2626	17.8%
	女	<b>1471</b>	<b>17.1%</b>	<b>1470</b>	<b>17.3%</b>	<b>1,311</b>	<b>16.3%</b>	<b>1,138</b>	<b>15.5%</b>	<b>993</b>	<b>14.7%</b>	<b>997</b>	<b>15.4%</b>	<b>956</b>	<b>14.6%</b>	<b>909</b>	<b>14.9%</b>	<b>1192</b>	<b>17.0%</b>	<b>1061</b>	<b>15.0%</b>	<b>1027</b>	<b>14.4%</b>
	計	5,969	21.4%	5,853	21.5%	5,044	19.8%	4,687	19.5%	3922	17.9%	3924	18.4%	3705	17.8%	3462	17.2%	4218	20.0%	3939	18.8%	3653	16.7%
総計	男	19,273	100.0%	18,787	100.0%	17,386	100.0%	16,681	100.0%	15121	100.0%	14826	100.0%	14290	100.0%	14078	100.0%	14055	100.0%	13939	100.0%	14746	100.0%
	女	<b>8585</b>	<b>100.0%</b>	<b>8496</b>	<b>100.0%</b>	<b>8,041</b>	<b>100.0%</b>	<b>7,344</b>	<b>100.0%</b>	<b>6776</b>	<b>100.0%</b>	<b>6495</b>	<b>100.0%</b>	<b>6550</b>	<b>100.0%</b>	<b>6091</b>	<b>100.0%</b>	<b>7026</b>	<b>100.0%</b>	<b>7068</b>	<b>100.0%</b>	<b>7135</b>	<b>100.0%</b>
	計	27,858	100.0%	27,283	100.0%	25,427	100.0%	24,025	100.0%	21,897	100.0%	21,321	100.0%	20,840	100.0%	20,169	100.0%	21,081	100.0%	21,007	100.0%	21,881	100.0%

※ 各割合(%)は、小数点第二位を四捨五入したものであるが、総計は、小数点以下の実数を合計したものである。