

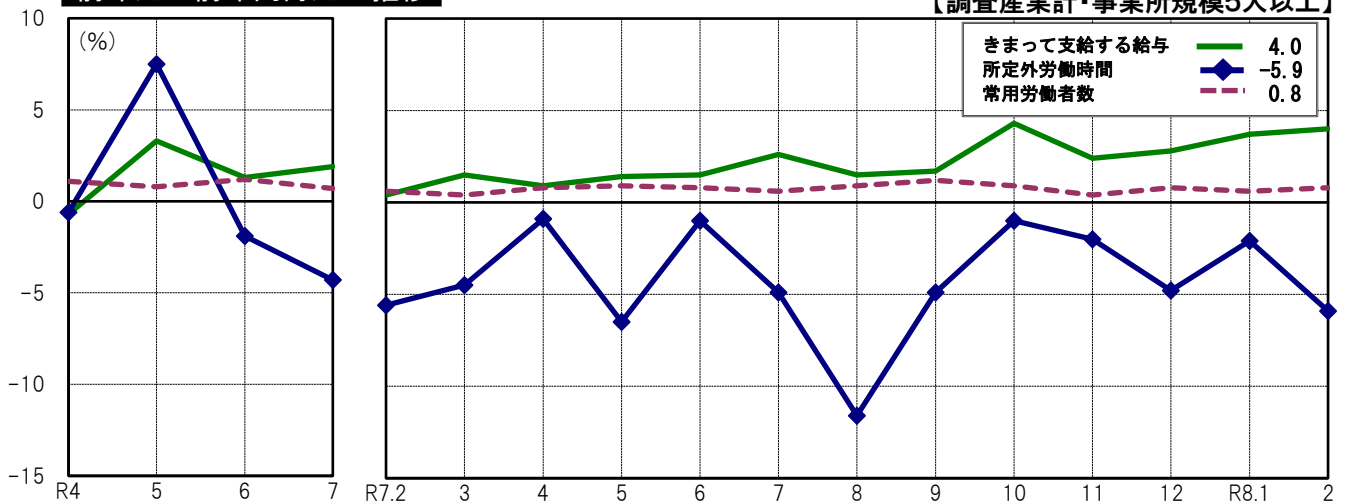
# 神奈川県毎月勤労統計調査地方調査結果報告

## 令和8年2月分・令和7年年末賞与の集計結果

本県の状況		事業所規模5人以上		(前年同月比)
¥ 給与の動き	きまって支給する給与	290,489 円	4.0% 増	
🕒 労働時間の動き	所定外労働時間	9.6 時間	5.9% 減	
👤 雇用の動き	常用労働者数	3,118 千人	0.8% 増	

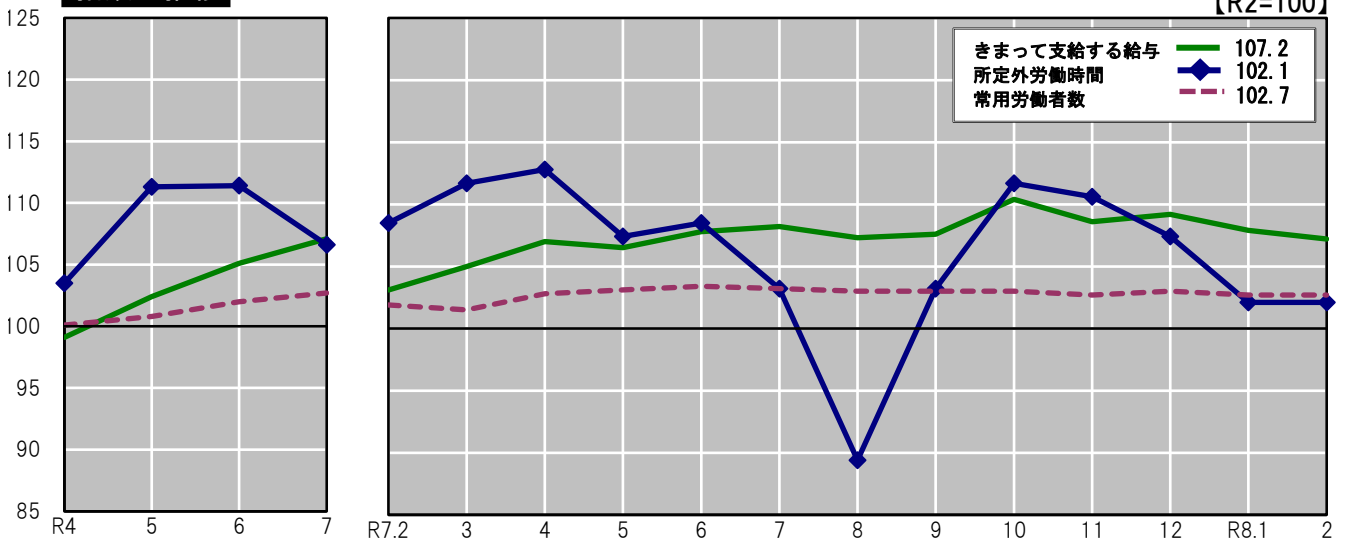
### 前年比・前年同月比の推移

【調査産業計・事業所規模5人以上】



### 指数の推移

【R2=100】



# 目 次

毎月勤労統計調査とは	1
------------	---

## 結果の概要

事業所規模5人以上	4
事業所規模30人以上	5

## 統計表

第 1 表 事業所規模別状況	7
第2-1表 産業、性別常用労働者の1人平均月間 現金給与額(事業所規模5人以上)	8
第2-2表 産業、性別常用労働者の1人平均月間 現金給与額(事業所規模30人以上)	9
第3-1表 産業、性別常用労働者の1人平均月間 出勤日数及び実労働時間数(事業所規模5人以上)	10
第3-2表 産業、性別常用労働者の1人平均月間 出勤日数及び実労働時間数(事業所規模30人以上)	11
第4-1表 産業、性別常用労働者数及び労働異動率(事業所規模5人以上)	12
第4-2表 産業、性別常用労働者数及び労働異動率(事業所規模30人以上)	13
第5-1表 産業、一般・パートタイム労働者別実数表(事業所規模5人以上)	14
第5-2表 産業、一般・パートタイム労働者別実数表(事業所規模30人以上)	15
第6-1表 産業別名目賃金指数(現金給与総額)	16
第6-2表 産業別実質賃金指数(現金給与総額)	17
第6-3表 産業別名目賃金指数(きまって支給する給与)	18
第6-4表 産業別実質賃金指数(きまって支給する給与)	19
第7-1表 産業別労働時間指数(総実労働時間)	20
第7-2表 産業別労働時間指数(所定内労働時間)	21
第7-3表 産業別労働時間指数(所定外労働時間)	22
第 8 表 産業別常用雇用指数	23
【参考資料】 毎月勤労統計における共通事業所による前年同月比の参考提供について	24

## 特 集

令和7年 年末賞与の集計結果(事業所規模30人以上)	25
第 9 表 産業別年末賞与の支給状況(事業所規模30人以上)	26

# 毎月勤労統計調査とは

## 1 調査の目的

統計法に基づく基幹統計調査であり、雇用、給与及び労働時間について毎月の神奈川県における変動を明らかにすることを目的としています。

## 2 調査の対象

日本標準産業分類にいう鉱業、採石業、砂利採取業、建設業、製造業、電気・ガス・熱供給・水道業、情報通信業、運輸業、郵便業、卸売業、小売業、金融業、保険業、不動産業、物品賃貸業、学術研究、専門・技術サービス業、宿泊業、飲食サービス業、生活関連サービス業、娯楽業(その他の生活関連サービス業のうち家事サービス業を除く)、教育、学習支援業、医療、福祉、複合サービス事業、サービス業(他に分類されないもの)に属し、常時 5 人以上の常用労働者を雇用する事業所のうち厚生労働大臣の指定する約 1,700 事業所について調査を行っています。なお、神奈川県では鉱業、採石業、砂利採取業の対象事業所が少ないため統計各表から削除しています。

① 第一種事業所(常用労働者 30 人以上)… 調査対象事業所数 約 1,100  
(郵送調査又はインターネット調査)

② 第二種事業所(常用労働者 5～29 人) … 調査対象事業所数 約 600  
(調査員調査又はインターネット調査)

## 3 主要調査事項の定義

### 現金給与額

「現金給与総額」とは、所得税、社会保険料、組合費、購買代金等を差し引く以前の総額のこと、「きまって支給する給与」と「特別に支払われた給与」の合計額です。

「きまって支給する給与」とは、労働契約、団体協約あるいは事業所の給与規定等によってあらかじめ定められている支給条件、算定方法によって支給される給与のことで、所定外給与(超過労働給与)を含みます。

「所定内給与」とは、「きまって支給する給与」のうち所定外給与(超過労働給与)以外のものをいいます。

「所定外給与(超過労働給与)」とは、所定の労働時間を超える労働(超過労働)に対して支給される給与や、休日労働、深夜労働に対して支給される給与のことです。

「特別に支払われた給与」とは、ボーナス、差額追給分、3か月を超える期間で算定される手当などです。

## 実労働時間数

調査期間中に労働者が実際に労働した時間数のことです。休憩時間は、給与が支給されると否とにかかわらず除かれますが、いわゆる手待ち時間は含めます。本来の職務外として行われる宿日直の時間は含めません。

「総実労働時間数」とは、「所定内労働時間数」と「所定外労働時間数」の合計です。

「所定内労働時間」とは、事業所の就業規則で定められた正規の始業時刻と終業時刻との間の実労働時間数のことです。

「所定外労働時間数」とは、早出、残業、臨時の呼出、休日出勤等の実労働時間のことです。

## 出勤日数

調査期間中に労働者が実際に労働した日数のことです。有給でも事業所に出勤しない日は出勤日数にはなりません、1時間でも就業すれば出勤日となります。

## 常用労働者数

次のいずれかに該当する労働者のことです。

- ① 期間を定めずに雇われている者
- ② 1か月以上の期間を定めて雇われている者

## 一般労働者

常用労働者のうち、パートタイム労働者でない者のことです。

## パートタイム労働者

常用労働者のうち、次のいずれかに該当する労働者のことです。

- ① 1日の所定労働時間が一般の労働者よりも短い者
- ② 1日の所定労働時間が一般の労働者と同じで1週の所定労働日数が一般の労働者よりも少ない者

## 労働異動率(入職率及び離職率)

「労働異動率(入職率及び離職率)」とは、採用、転勤等(解雇、退職、転勤等)により、増加(減少)した常用労働者数を前月末常用労働者数で除したものです。

## **4 調査結果の算定**

この調査結果の数値は、調査事業所からの報告をもとにして本県の規模5人以上のすべての事業所に対応するよう復元して算定したものです。

## 5 表を利用する上での注意

- ①「製造業」のうち「E一括」は産業中分類の木材・木製品製造業(家具を除く)、その他製造業、なめし革・同製品・毛皮製造業をまとめたものです。
- ②本月報中の常用労働者全体の給与額や労働時間等の前年同月比は、構成比率が変化するため、必ずしも一般労働者とパートタイム労働者の中間値にはなりません。
- ③「-」は該当数値がないものです。
- ④「×」は調査事業所又は調査企業数が少ないため、表章不可のものです。

## お知らせ

- 1 本報告は平成 25 年 10 月改定の日本標準産業分類に基づき公表を行っています。
- 2 前年比は対前年増減率(%), 前年同月比は対前年同月増減率(%), 前年同月差は対前年同月差(日又はポイント)を掲載しています。
- 3 本報告書中の「同水準」の表記は、前年比などの算出の際に、小数点以下第2位を四捨五入した結果「0.0」となったものを示しています。
- 4 前年比などの増減率は、指数等により算出しており、実数で計算した場合と必ずしも一致しません。
- 5 調査事業所のうち 30 人以上規模の事業所の抽出方法は、従来の2~3年に一度行う総入替え方式から、毎年1月分調査時におよそ3分の1ずつ入れ替える部分入替え方式に平成 30 年から変更しました。賃金、労働時間指数とその増減率は、総入替え方式のときに行っていた過去に遡った改訂は行いません。常用雇用指数とその増減率は、労働者数推計のベンチマーク(基準とする母集団労働者数)を令和6年1月分調査で更新したことに伴い、令和6年1月分調査公表時に過去に遡って改訂しました。令和8年はベンチマーク更新を行わないため、ベンチマークの違いによる断層は発生しませんが、標本の部分入替えを行ったことにより、令和8年の調査結果の前年同月比には、一定の断層が含まれます。
- 6 令和4年1月分調査から、指数は令和2年平均を100とする令和2年基準とし、過去に遡って改訂しました。なお、増減率は改訂前の指数による増減率を変えずに表記している場合があるため、改訂後の指数で計算した場合と必ずしも一致していません。
- 7 指数及び前年同月比については、新たに提出された調査票を加え集計することにより、遡って改訂を行うことがあります。

※全国調査の結果については、厚生労働省の以下のウェブサイトにて公表しています。

<https://www.mhlw.go.jp/toukei/list/30-1a.html>

本県の状況

(前年同月比)

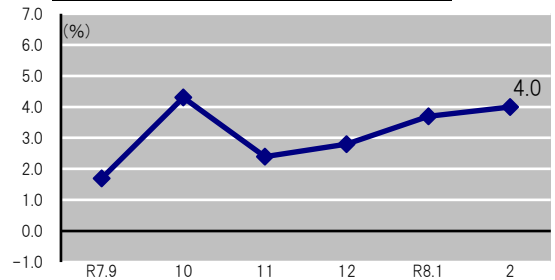
給与の動き	きまって支給する給与	4.0% 増
労働時間の動き	所定外労働時間	5.9% 減
雇用の動き	常用労働者数	0.8% 増

¥ 給与

(1人平均月間) (前年同月比)

現金給与総額	295,346 円	4.9% 増
・一般労働者	403,093 円	3.0% 増
・パートタイム労働者	112,841 円	6.2% 増
きまって支給する給与	290,489 円	4.0% 増
所定内給与	271,421 円	4.4% 増
所定外給与	19,068 円	—
特別に支払われた給与	4,857 円	—

きまって支給する給与の前年同月比の推移

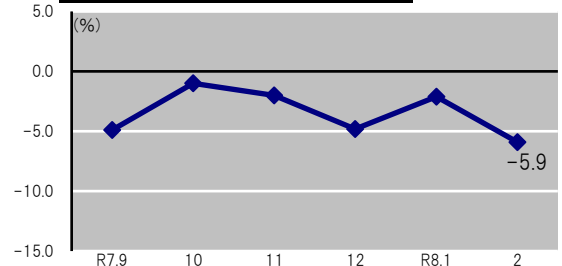


🕒 労働時間

(1人平均月間) (前年同月比)

出勤日数	15.7 日	0.1日*
総実労働時間	122.1 時間	1.0% 増
・一般労働者	153.4 時間	0.1% 減
・パートタイム労働者	69.1 時間	0.3% 増
所定内労働時間	112.5 時間	1.5% 増
所定外労働時間	9.6 時間	5.9% 減
・製造業の所定外労働時間	13.7 時間	0.7% 減

所定外労働時間の前年同月比の推移

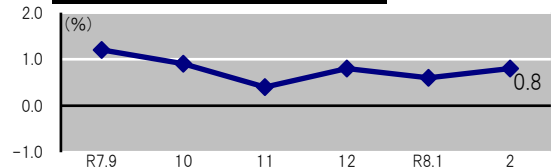


👤 雇用

(前年同月比)

常用労働者数	3,118 千人	0.8% 増
・一般労働者	1,963 千人	3.1% 増
・パートタイム労働者	1,156 千人	3.0% 減
パートタイム労働者比率	37.1 %	-1.4ポイント*

常用労働者数の前年同月比の推移



\*:前年同月差

表 I 産業別対比表(事業所規模5人以上)

%:前年同月比

調査産業計	現金給与総額		きまって支給する給与		総実労働時間		所定外労働時間		常用労働者数	
	円	%	円	%	時間	%	時間	%	千人	%
調査産業計	295,346	4.9	290,489	4.0	122.1	1.0	9.6	-5.9	3,118	0.8
建設業	434,153	10.1	429,414	9.1	159.2	-1.0	15.7	-11.3	146	3.8
製造業	392,047	-0.4	388,833	-0.5	151.5	1.1	13.7	-0.7	369	-3.5
電気・ガス・熱供給・水道業	470,143	7.2	465,276	6.7	132.6	-4.7	13.2	43.4	10	-9.7
情報通信業	435,712	3.5	433,657	3.3	146.9	1.9	15.8	2.0	98	2.6
運輸業, 郵便業	326,794	1.4	317,542	-0.7	144.0	-2.4	15.5	-7.2	197	3.6
卸売業, 小売業	228,359	13.6	226,892	13.7	111.2	5.1	6.7	21.9	551	-0.7
金融業, 保険業	395,254	5.7	392,530	6.0	128.0	1.1	11.2	16.6	47	2.2
不動産業, 物品賃貸業	319,232	5.4	317,531	5.3	132.3	-0.9	9.6	-32.4	54	5.9
学術研究, 専門・技術サービス業	462,317	0.6	460,669	0.5	148.8	2.4	15.2	10.1	149	0.6
宿泊業, 飲食サービス業	127,686	10.9	124,675	9.4	76.9	6.0	6.6	46.6	290	3.0
生活関連サービス業, 娯楽業	236,457	34.6	219,430	25.7	117.1	18.9	5.0	-41.9	114	-0.3
教育, 学習支援業	292,818	-1.8	282,034	-4.9	102.3	-11.5	11.0	-35.3	220	4.6
医療, 福祉	274,758	3.7	270,374	3.5	112.1	0.8	5.0	-19.3	553	0.0
複合サービス事業	361,163	6.3	360,268	10.1	133.8	3.8	8.0	66.5	14	1.2
サービス業	278,681	5.9	271,143	3.9	128.0	-0.9	10.2	-7.3	304	1.3

本県の状況

(前年同月比)

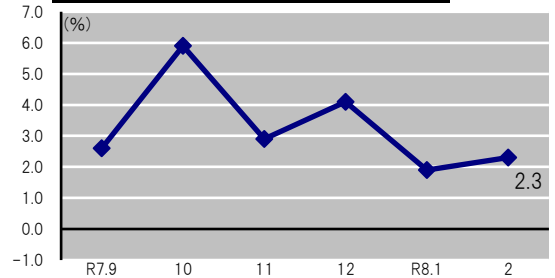
給与の動き	きまって支給する給与	2.3% 増
労働時間の動き	所定外労働時間	4.2% 減
雇用の動き	常用労働者数	0.3% 減

¥ 給与

(1人平均月間) (前年同月比)

現金給与総額	337,162 円	3.3% 増
・一般労働者	424,071 円	3.2% 増
・パートタイム労働者	129,045 円	2.6% 増
きまって支給する給与	331,412 円	2.3% 増
所定内給与	307,290 円	2.4% 増
所定外給与	24,122 円	—
特別に支払われた給与	5,750 円	—

きまって支給する給与の前年同月比の推移

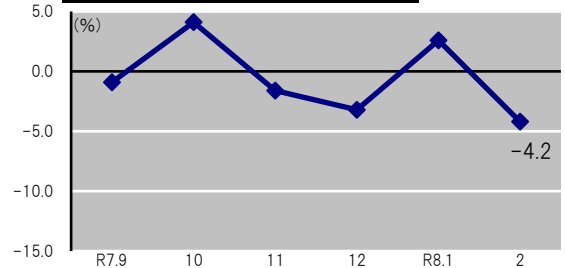


🕒 労働時間

(1人平均月間) (前年同月比)

出勤日数	16.3 日	0.0日*
総実労働時間	129.8 時間	0.2% 減
・一般労働者	152.0 時間	0.1% 増
・パートタイム労働者	76.7 時間	1.3% 減
所定内労働時間	118.4 時間	0.3% 増
所定外労働時間	11.4 時間	4.2% 減
・製造業の所定外労働時間	14.6 時間	2.8% 増

所定外労働時間の前年同月比の推移

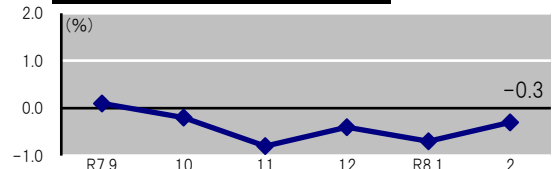


👤 雇用

(前年同月比)

常用労働者数	1,904 千人	0.3% 減
・一般労働者	1,343 千人	0.3% 減
・パートタイム労働者	560 千人	0.5% 減
パートタイム労働者比率	29.4 %	-0.1ポイント*

常用労働者数の前年同月比の推移



\*: 前年同月差

表Ⅱ 産業別対比表(事業所規模30人以上)

%: 前年同月比

調査産業計	現金給与総額		きまって支給する給与		総実労働時間		所定外労働時間		常用労働者数	
	円	%	円	%	時間	%	時間	%	千人	%
調査産業計	337,162	3.3	331,412	2.3	129.8	-0.2	11.4	-4.2	1,904	-0.3
建設業	608,821	40.6	601,789	39.9	151.0	-5.4	19.9	4.2	50	-4.1
製造業	405,204	-1.4	401,980	-1.6	151.4	0.4	14.6	2.8	310	-2.8
電気・ガス・熱供給・水道業	470,143	3.3	465,276	2.7	132.6	-5.7	13.2	41.9	10	4.2
情報通信業	446,325	3.2	444,790	3.4	147.4	2.4	16.4	5.1	88	1.7
運輸業, 郵便業	328,048	2.5	315,921	-0.3	141.7	-1.8	15.3	0.7	150	3.5
卸売業, 小売業	250,751	8.9	248,804	8.5	116.2	4.3	8.3	20.3	267	-0.4
金融業, 保険業	398,062	11.8	395,883	12.0	131.7	10.9	14.4	11.6	25	2.3
不動産業, 物品賃貸業	275,203	6.1	271,537	5.5	124.9	3.9	10.3	25.7	25	2.5
学術研究・専門・技術サービス業	495,998	-0.1	493,896	-0.2	150.8	1.7	16.0	3.1	117	-1.1
宿泊業, 飲食サービス業	162,989	6.6	158,947	4.7	87.9	-1.3	4.8	-7.7	96	-3.0
生活関連サービス業, 娯楽業	208,112	1.4	207,035	1.3	113.0	10.7	8.2	30.1	49	5.2
教育, 学習支援業	342,076	-7.6	326,713	-11.2	112.0	-16.6	14.3	-38.7	155	3.2
医療, 福祉	319,962	3.2	314,168	3.0	122.2	2.7	6.1	-17.5	322	-0.4
複合サービス事業	378,295	16.6	376,611	16.1	131.2	8.3	8.4	47.3	7	17.4
サービス業	284,566	5.9	276,050	3.5	130.6	0.0	10.7	-2.8	233	-2.0



# 統計表

## 第1表 事業所規模別状況

事業所規模	現金給与総額		きまって支給する給与				特別に支払われた給与	
	前年同月比		前年同月比		前年同月比		前年同月比	
	円	%	円	%	円	%	円	円
5人以上計	295,346	4.9	290,489	4.0	271,421	4.4	19,068	4,857
30人以上計	337,162	3.3	331,412	2.3	307,290	2.4	24,122	5,750
500人以上	431,092	2.3	424,631	1.3	387,520	1.3	37,111	6,461
100～499人	323,476	2.4	321,251	2.2	295,720	2.7	25,531	2,225
30～99人	294,868	4.4	286,660	2.7	271,066	2.7	15,594	8,208
5～29人	229,765	10.1	226,310	9.4	215,167	10.3	11,143	3,455

事業所規模	出勤日数	総実労働時間		所定内労働時間		所定外労働時間	
		前年同月比		前年同月比		前年同月比	
	日	時間	%	時間	%	時間	%
5人以上計	15.7	122.1	1.0	112.5	1.5	9.6	-5.9
30人以上計	16.3	129.8	-0.2	118.4	0.3	11.4	-4.2
500人以上	16.8	140.1	0.9	127.0	0.9	13.1	1.5
100～499人	16.5	132.4	2.1	121.1	2.9	11.3	-5.9
30～99人	15.7	121.9	-2.9	111.4	-2.5	10.5	-7.1
5～29人	14.7	110.2	3.4	103.4	4.4	6.8	-8.2

事業所規模	常用労働者数		労働異動率					
	前年同月比		パートタイム労働者数		入職率		離職率	
	人	%	人	%	%	ポイント	%	ポイント
5人以上計	3,118,223	0.8	1,155,627	37.1	1.66	-0.18	1.72	-0.40
30人以上計	1,903,936	-0.3	560,456	29.4	1.41	0.21	1.49	-0.26
500人以上	453,592	0.4	66,558	14.7	0.94	0.10	1.54	0.25
100～499人	648,516	1.1	187,561	28.9	1.28	-0.34	1.59	0.05
30～99人	801,828	-1.6	306,337	38.2	1.79	0.71	1.39	-0.77
5～29人	1,214,287	2.4	595,171	49.0	2.04	-0.82	2.08	-0.65

第2-1表 産業、性別常用労働者の1人平均月間現金給与額

(事業所規模 5人以上)

(単位:円)

産 業	計					男 性			女 性			産 業
	現金給与総額	きまって支給する給与	所定内給与	所定外給与	特別に支払われた給与	現金給与総額	きまって支給する給与	特別に支払われた給与	現金給与総額	きまって支給する給与	特別に支払われた給与	
TL 調 査 産 業 計	295,346	290,489	271,421	19,068	4,857	369,437	364,375	5,062	216,965	212,326	4,639	TL
D 建 設 業	434,153	429,414	403,218	26,196	4,739	452,758	448,891	3,867	339,530	330,357	9,173	D
E 製 造 業	392,047	388,833	352,746	36,087	3,214	435,138	431,278	3,860	271,353	269,947	1,406	E
F 電 気・ガ 斯・熱 供 給・水 道 業	470,143	465,276	422,612	42,664	4,867	492,211	486,831	5,380	351,061	348,963	2,098	F
G 情 報 通 信 業	435,712	433,657	402,618	31,039	2,055	462,049	460,114	1,935	360,663	358,264	2,399	G
H 運 輸 業, 郵 便 業	326,794	317,542	278,567	38,975	9,252	363,140	352,230	10,910	222,802	218,296	4,506	H
I 卸 売 業, 小 売 業	228,359	226,892	216,777	10,115	1,467	317,249	314,924	2,325	171,038	170,125	913	I
J 金 融 業, 保 険 業	395,254	392,530	367,878	24,652	2,724	542,645	539,519	3,126	288,497	286,065	2,432	J
K 不 動 産 業, 物 品 賃 貸 業	319,232	317,531	297,103	20,428	1,701	354,717	352,540	2,177	252,624	251,816	808	K
L 学 術 研 究, 専 門・技 術 サ ー ビ ス 業	462,317	460,669	424,075	36,594	1,648	521,910	520,091	1,819	326,954	325,695	1,259	L
M 宿 泊 業, 飲 食 サ ー ビ ス 業	127,686	124,675	116,484	8,191	3,011	160,864	156,593	4,271	105,623	103,450	2,173	M
N 生 活 関 連 サ ー ビ ス 業, 娯 楽 業	236,457	219,430	210,049	9,381	17,027	257,960	242,730	15,230	219,039	200,557	18,482	N
O 教 育, 学 習 支 援 業	292,818	282,034	277,536	4,498	10,784	307,412	306,407	1,005	280,511	261,481	19,030	O
P 医 療, 福 祉	274,758	270,374	258,642	11,732	4,384	365,988	360,570	5,418	240,773	236,774	3,999	P
Q 複 合 サ ー ビ ス 事 業	361,163	360,268	338,137	22,131	895	429,224	428,028	1,196	267,419	266,939	480	Q
R サ ー ビ ス 業	278,681	271,143	249,169	21,974	7,538	335,934	325,991	9,943	194,221	190,230	3,991	R
E09・10 食 料 品・た ば こ	261,707	261,410	235,624	25,786	297	334,406	334,026	380	193,505	193,286	219	E09・10
E11 織 維 工 業	269,884	269,884	241,351	28,533	0	327,803	327,803	0	173,982	173,982	0	E11
E13 家 具・装 備 品	418,798	330,447	314,991	15,456	88,351	477,851	370,646	107,205	306,762	254,181	52,581	E13
E14 パ ル プ・紙	321,345	321,186	290,484	30,702	159	339,280	339,100	180	253,390	253,310	80	E14
E15 印 刷・同 関 連 業	332,379	331,753	308,996	22,757	626	392,405	391,591	814	245,549	245,194	355	E15
E16・17 化 学、石 油・石 炭	397,365	390,690	353,458	37,232	6,675	462,023	451,823	10,200	296,532	295,354	1,178	E16・17
E18 プ ラ ス チ ッ ク 製 品	349,931	349,418	318,343	31,075	513	409,125	409,008	117	241,795	240,559	1,236	E18
E19 ゴ ム 製 品	381,529	380,491	330,847	49,644	1,038	405,316	404,176	1,140	294,104	293,444	660	E19
E21 窯 業・土 石 製 品	417,168	416,778	365,449	51,329	390	437,114	436,649	465	313,523	313,523	0	E21
E22 鉄 鋼 業	437,420	425,613	382,679	42,934	11,807	458,062	445,082	12,980	329,525	323,851	5,674	E22
E23 非 鉄 金 属 製 造 業	414,017	412,838	368,679	44,159	1,179	436,699	435,761	938	282,572	279,995	2,577	E23
E24 金 属 製 品 製 造 業	355,875	354,863	333,917	20,946	1,012	383,592	382,337	1,255	274,522	274,222	300	E24
E25 は ん 用 機 械 器 具	492,920	490,124	454,422	35,702	2,796	511,188	508,425	2,763	398,993	396,025	2,968	E25
E26 生 産 用 機 械 器 具	372,847	371,657	344,749	26,908	1,190	390,787	389,453	1,334	277,565	277,140	425	E26
E27 業 務 用 機 械 器 具	462,822	452,405	401,086	51,319	10,417	495,255	483,945	11,310	322,358	315,808	6,550	E27
E28 電 子・デ バ イ ス	491,807	482,543	452,865	29,678	9,264	513,587	503,680	9,907	409,966	403,121	6,845	E28
E29 電 気 機 械 器 具	369,556	369,123	342,880	26,243	433	420,814	420,460	354	244,135	243,510	625	E29
E30 情 報 通 信 機 械 器 具	505,035	502,015	450,297	51,718	3,020	529,275	526,159	3,116	379,513	376,994	2,519	E30
E31 輸 送 用 機 械 器 具	420,866	417,098	367,601	49,497	3,768	436,422	432,185	4,237	329,130	328,128	1,002	E31
E一括 E 一 括 分	334,213	334,213	323,403	10,810	0	371,163	371,163	0	275,323	275,323	0	E一括
P83 医 療 業	327,084	325,746	307,062	18,684	1,338	447,963	445,835	2,128	281,794	280,752	1,042	P83

第2-2表 産業、性別常用労働者の1人平均月間現金給与額

(事業所規模 30人以上)

(単位:円)

産 業	計					男 性			女 性			産 業
	現金給与総額	きまって支給する給与	所定内給与	所定外給与	特別に支払われた給与	現金給与総額	きまって支給する給与	特別に支払われた給与	現金給与総額	きまって支給する給与	特別に支払われた給与	
TL 調 査 産 業 計	337,162	331,412	307,290	24,122	5,750	407,069	401,038	6,031	248,542	243,148	5,394	TL
D 建 設 業	608,821	601,789	559,698	42,091	7,032	620,591	613,984	6,607	532,738	522,956	9,782	D
E 製 造 業	405,204	401,980	362,041	39,939	3,224	448,122	444,334	3,788	280,782	279,194	1,588	E
F 電 気 ・ ガ ス ・ 熱 供 給 ・ 水 道 業	470,143	465,276	422,612	42,664	4,867	492,211	486,831	5,380	351,061	348,963	2,098	F
G 情 報 通 信 業	446,325	444,790	412,980	31,810	1,535	471,177	469,478	1,699	369,840	368,810	1,030	G
H 運 輸 業 , 郵 便 業	328,048	315,921	277,621	38,300	12,127	367,507	352,680	14,827	229,191	223,828	5,363	H
I 卸 売 業 , 小 売 業	250,751	248,804	236,611	12,193	1,947	347,242	343,736	3,506	173,682	172,980	702	I
J 金 融 業 , 保 険 業	398,062	395,883	360,679	35,204	2,179	517,244	515,021	2,223	296,314	294,172	2,142	J
K 不 動 産 業 , 物 品 賃 貸 業	275,203	271,537	248,866	22,671	3,666	295,147	290,721	4,426	230,506	228,545	1,961	K
L 学 術 研 究 , 専 門 ・ 技 術 サ ー ビ ス 業	495,998	493,896	452,345	41,551	2,102	536,742	534,616	2,126	368,489	366,462	2,027	L
M 宿 泊 業 , 飲 食 サ ー ビ ス 業	162,989	158,947	150,106	8,841	4,042	202,937	197,074	5,863	136,544	133,708	2,836	M
N 生 活 関 連 サ ー ビ ス 業 , 娯 楽 業	208,112	207,035	192,604	14,431	1,077	254,207	252,922	1,285	176,505	175,571	934	N
O 教 育 , 学 習 支 援 業	342,076	326,713	322,424	4,289	15,363	366,470	364,970	1,500	323,170	297,063	26,107	O
P 医 療 , 福 祉	319,962	314,168	297,833	16,335	5,794	396,157	389,084	7,073	283,305	278,126	5,179	P
Q 複 合 サ ー ビ ス 事 業	378,295	376,611	347,030	29,581	1,684	422,551	420,734	1,817	248,963	247,668	1,295	Q
R サ ー ビ ス 業	284,566	276,050	253,526	22,524	8,516	344,184	331,679	12,505	199,509	196,684	2,825	R
E09・10 食 料 品 ・ た ば こ	261,154	260,829	233,781	27,048	325	332,053	331,631	422	196,517	196,281	236	E09・10
E11 織 維 工 業	269,884	269,884	241,351	28,533	0	327,803	327,803	0	173,982	173,982	0	E11
E13 家 具 ・ 装 備 品	418,798	330,447	314,991	15,456	88,351	477,851	370,646	107,205	306,762	254,181	52,581	E13
E14 パ ル プ ・ 紙	328,971	328,735	287,247	41,488	236	345,985	345,725	260	253,800	253,666	134	E14
E15 印 刷 ・ 同 関 連 業	332,320	331,385	297,415	33,970	935	395,770	394,641	1,129	221,344	220,749	595	E15
E16・17 化 学 , 石 油 ・ 石 炭	401,373	394,165	354,217	39,948	7,208	467,987	456,967	11,020	297,613	296,342	1,271	E16・17
E18 プ ラ ス チ ッ ク 製 品	366,648	365,976	326,237	39,739	672	434,672	434,515	157	250,041	248,487	1,554	E18
E19 ゴ ム 製 品	381,529	380,491	330,847	49,644	1,038	405,316	404,176	1,140	294,104	293,444	660	E19
E21 窯 業 ・ 土 石 製 品	417,029	416,504	363,420	53,084	525	436,685	436,067	618	307,111	307,111	0	E21
E22 鉄 鋼 業	464,437	448,146	392,867	55,279	16,291	474,267	457,819	16,448	359,916	345,291	14,625	E22
E23 非 鉄 金 属 製 造 業	419,301	417,926	366,417	51,509	1,375	437,025	435,949	1,076	303,997	300,677	3,320	E23
E24 金 属 製 品 製 造 業	402,519	400,842	376,281	24,561	1,677	422,021	420,048	1,973	330,938	330,347	591	E24
E25 は ん 用 機 械 器 具	512,692	511,674	474,044	37,630	1,018	528,109	526,908	1,201	426,762	426,762	0	E25
E26 生 産 用 機 械 器 具	405,776	405,015	369,386	35,629	761	425,656	424,859	797	301,584	301,014	570	E26
E27 業 務 用 機 械 器 具	485,719	474,051	424,255	49,796	11,668	507,918	495,517	12,401	377,402	369,311	8,091	E27
E28 電 子 ・ デ バ イ ス	491,807	482,543	452,865	29,678	9,264	513,587	503,680	9,907	409,966	403,121	6,845	E28
E29 電 気 機 械 器 具	387,545	387,002	356,112	30,890	543	431,424	431,001	423	258,793	257,896	897	E29
E30 情 報 通 信 機 械 器 具	505,035	502,015	450,297	51,718	3,020	529,275	526,159	3,116	379,513	376,994	2,519	E30
E31 輸 送 用 機 械 器 具	424,248	422,299	371,330	50,969	1,949	438,450	436,357	2,093	340,281	339,187	1,094	E31
E一括 E 一 括 分	287,604	287,604	269,175	18,429	0	311,264	311,264	0	221,471	221,471	0	E一括
P83 医 療 業	364,984	363,640	338,857	24,783	1,344	462,064	459,624	2,440	320,575	319,733	842	P83

第3-1表 産業、性別常用労働者の1人平均月間出勤日数及び実労働時間数

(事業所規模 5人以上)

(単位:日、時間)

産 業	計				男 性				女 性				産 業
	出勤日数	総実労働時間			出勤日数	総実労働時間			出勤日数	総実労働時間			
		所定内労働時間	所定外労働時間			所定内労働時間	所定外労働時間			所定内労働時間	所定外労働時間		
TL 調 査 産 業 計	15.7	122.1	112.5	9.6	16.8	138.9	125.4	13.5	14.4	104.4	98.9	5.5	TL
D 建 設 業	18.9	159.2	143.5	15.7	19.1	163.1	145.7	17.4	17.8	139.6	132.4	7.2	D
E 製 造 業	18.1	151.5	137.8	13.7	18.5	158.2	142.4	15.8	17.1	132.5	124.7	7.8	E
F 電 気 ・ ガ ス ・ 熱 供 給 ・ 水 道 業	15.9	132.6	119.4	13.2	16.0	134.8	120.4	14.4	15.4	120.4	113.8	6.6	F
G 情 報 通 信 業	17.1	146.9	131.1	15.8	17.2	149.8	133.0	16.8	16.8	138.6	125.8	12.8	G
H 運 輸 業 ， 郵 便 業	17.6	144.0	128.5	15.5	18.2	151.8	133.9	17.9	15.9	121.3	113.0	8.3	H
I 卸 売 業 ， 小 売 業	15.3	111.2	104.5	6.7	16.6	131.9	120.4	11.5	14.5	97.8	94.2	3.6	I
J 金 融 業 ， 保 険 業	16.3	128.0	116.8	11.2	17.3	145.4	128.5	16.9	15.5	115.3	108.3	7.0	J
K 不 動 産 業 ， 物 品 賃 貸 業	17.1	132.3	122.7	9.6	17.5	137.4	125.7	11.7	16.4	122.9	117.1	5.8	K
L 学 術 研 究 ， 専 門 ・ 技 術 サ ー ビ ス 業	17.6	148.8	133.6	15.2	18.1	158.0	139.9	18.1	16.4	127.8	119.2	8.6	L
M 宿 泊 業 ， 飲 食 サ ー ビ ス 業	11.2	76.9	70.3	6.6	12.0	88.8	78.5	10.3	10.6	68.9	64.8	4.1	M
N 生 活 関 連 サ ー ビ ス 業 ， 娯 楽 業	15.7	117.1	112.1	5.0	16.2	122.4	117.2	5.2	15.4	112.7	107.9	4.8	N
O 教 育 ， 学 習 支 援 業	13.6	102.3	91.3	11.0	14.3	106.5	96.0	10.5	13.0	98.7	87.3	11.4	O
P 医 療 ， 福 祉	14.9	112.1	107.1	5.0	15.5	124.7	117.6	7.1	14.6	107.4	103.2	4.2	P
Q 複 合 サ ー ビ ス 事 業	16.2	133.8	125.8	8.0	16.7	140.5	130.0	10.5	15.5	124.8	120.1	4.7	Q
R サ ー ビ ス 業	16.0	128.0	117.8	10.2	16.8	142.7	128.9	13.8	14.9	106.5	101.6	4.9	R
E09・10 食 料 品 ・ た ば こ	16.9	135.4	124.5	10.9	17.9	150.1	136.4	13.7	16.0	121.6	113.3	8.3	E09・10
E11 織 維 工 業	17.3	138.8	129.9	8.9	17.5	149.7	136.5	13.2	17.0	120.6	118.8	1.8	E11
E13 家 具 ・ 装 備 品	19.7	140.3	135.5	4.8	19.9	141.5	135.5	6.0	19.3	138.0	135.6	2.4	E13
E14 パ ル プ ・ 紙	17.8	144.3	133.7	10.6	18.0	144.8	133.2	11.6	17.3	142.2	135.4	6.8	E14
E15 印 刷 ・ 同 関 連 業	18.6	158.3	142.4	15.9	19.1	167.9	148.3	19.6	17.8	144.2	133.7	10.5	E15
E16・17 化 学 ， 石 油 ・ 石 炭	17.5	143.8	131.5	12.3	18.0	152.5	138.0	14.5	16.6	130.2	121.4	8.8	E16・17
E18 プ ラ ス チ ッ ク 製 品	18.2	150.7	137.8	12.9	18.5	160.4	143.9	16.5	17.7	133.0	126.7	6.3	E18
E19 ゴ ム 製 品	18.0	161.3	141.5	19.8	18.0	163.5	142.1	21.4	17.8	153.5	139.4	14.1	E19
E21 窯 業 ・ 土 石 製 品	18.9	165.4	145.6	19.8	19.1	169.0	147.2	21.8	18.2	146.8	137.6	9.2	E21
E22 鉄 鋼 業	18.2	151.2	137.6	13.6	18.3	154.2	138.8	15.4	17.7	135.6	131.7	3.9	E22
E23 非 鉄 金 属 製 造 業	19.2	164.2	148.6	15.6	19.3	165.8	149.5	16.3	18.9	154.7	143.4	11.3	E23
E24 金 属 製 品 製 造 業	19.7	163.5	153.3	10.2	20.1	169.2	157.4	11.8	18.5	146.9	141.3	5.6	E24
E25 は ん 用 機 械 器 具	17.6	145.9	137.7	8.2	17.7	147.7	139.0	8.7	16.9	136.6	131.3	5.3	E25
E26 生 産 用 機 械 器 具	17.9	151.0	139.0	12.0	18.2	155.1	141.8	13.3	16.6	129.4	123.9	5.5	E26
E27 業 務 用 機 械 器 具	17.9	154.9	134.6	20.3	18.2	160.5	137.8	22.7	16.3	130.5	120.5	10.0	E27
E28 電 子 ・ デ バ イ ス	17.8	149.1	134.9	14.2	17.8	149.9	134.9	15.0	17.7	145.5	134.6	10.9	E28
E29 電 気 機 械 器 具	18.6	152.2	140.9	11.3	18.8	160.8	147.3	13.5	18.3	131.1	125.2	5.9	E29
E30 情 報 通 信 機 械 器 具	18.5	154.2	136.9	17.3	18.6	156.6	138.0	18.6	17.7	141.6	131.0	10.6	E30
E31 輸 送 用 機 械 器 具	18.2	160.0	142.3	17.7	18.4	164.0	144.7	19.3	17.3	136.3	128.2	8.1	E31
E一括 E 一 括 分	20.5	147.6	142.7	4.9	21.1	154.8	149.0	5.8	19.6	136.2	132.7	3.5	E一括
P83 医 療 業	15.5	122.9	116.1	6.8	15.7	131.1	122.0	9.1	15.5	119.9	113.9	6.0	P83

第3-2表 産業、性別常用労働者の1人平均月間出勤日数及び実労働時間数

(事業所規模 30人以上)

(単位:日、時間)

産 業	計				男 性				女 性				産 業
	出勤日数	総実労働時間			出勤日数	総実労働時間			出勤日数	総実労働時間			
		所定内労働時間	所定外労働時間			所定内労働時間	所定外労働時間			所定内労働時間	所定外労働時間		
TL 調 査 産 業 計	16.3	129.8	118.4	11.4	17.1	143.4	128.5	14.9	15.1	112.6	105.6	7.0	TL
D 建 設 業	17.4	151.0	131.1	19.9	17.5	152.3	131.4	20.9	17.0	142.8	129.3	13.5	D
E 製 造 業	18.0	151.4	136.8	14.6	18.3	157.6	141.1	16.5	17.0	133.1	124.2	8.9	E
F 電 気・ガ 斯・熱 供 給・水 道 業	15.9	132.6	119.4	13.2	16.0	134.8	120.4	14.4	15.4	120.4	113.8	6.6	F
G 情 報 通 信 業	17.1	147.4	131.0	16.4	17.2	150.5	133.2	17.3	16.7	137.7	124.2	13.5	G
H 運 輸 業、郵 便 業	17.5	141.7	126.4	15.3	18.0	148.7	130.8	17.9	16.3	124.4	115.5	8.9	H
I 卸 売 業、小 売 業	15.9	116.2	107.9	8.3	16.9	136.4	123.2	13.2	15.0	100.1	95.7	4.4	I
J 金 融 業、保 険 業	16.1	131.7	117.3	14.4	16.9	146.4	126.6	19.8	15.5	119.0	109.3	9.7	J
K 不 動 産 業、物 品 賃 貸 業	16.5	124.9	114.6	10.3	16.7	128.3	117.1	11.2	15.8	117.3	109.0	8.3	K
L 学 術 研 究、専 門・技 術 サ ー ビ ス 業	17.6	150.8	134.8	16.0	17.9	155.9	137.6	18.3	16.6	135.2	126.3	8.9	L
M 宿 泊 業、飲 食 サ ー ビ ス 業	13.1	87.9	83.1	4.8	13.5	97.4	90.5	6.9	12.9	81.5	78.2	3.3	M
N 生 活 関 連 サ ー ビ ス 業、娛 楽 業	15.2	113.0	104.8	8.2	15.9	124.2	113.8	10.4	14.8	105.3	98.6	6.7	N
O 教 育、学 習 支 援 業	14.0	112.0	97.7	14.3	14.8	118.1	104.3	13.8	13.3	107.2	92.5	14.7	O
P 医 療、福 祉	15.6	122.2	116.1	6.1	16.2	131.8	123.4	8.4	15.3	117.5	112.5	5.0	P
Q 複 合 サ ー ビ ス 事 業	16.8	131.2	122.8	8.4	17.0	138.5	128.8	9.7	16.2	110.0	105.3	4.7	Q
R サ ー ビ ス 業	16.3	130.6	119.9	10.7	17.3	146.4	131.8	14.6	15.0	108.1	103.0	5.1	R
E09・10 食 料 品・た ば こ	16.9	135.8	124.0	11.8	17.9	150.5	135.4	15.1	15.9	122.4	113.6	8.8	E09・10
E11 織 維 工 業	17.3	138.8	129.9	8.9	17.5	149.7	136.5	13.2	17.0	120.6	118.8	1.8	E11
E13 家 具・装 備 品	19.7	140.3	135.5	4.8	19.9	141.5	135.5	6.0	19.3	138.0	135.6	2.4	E13
E14 パ ル プ・紙	17.7	146.5	132.8	13.7	17.9	146.8	132.1	14.7	16.9	145.3	135.8	9.5	E14
E15 印 刷・同 関 連 業	17.5	148.2	133.3	14.9	18.6	162.9	143.5	19.4	15.6	122.7	115.6	7.1	E15
E16・17 化 学、石 油・石 炭	17.0	141.5	128.9	12.6	17.4	148.3	133.3	15.0	16.4	131.1	122.1	9.0	E16・17
E18 プ ラ ス チ ッ ク 製 品	18.7	154.3	139.9	14.4	19.2	165.7	147.2	18.5	17.8	134.8	127.3	7.5	E18
E19 ゴ ム 製 品	18.0	161.3	141.5	19.8	18.0	163.5	142.1	21.4	17.8	153.5	139.4	14.1	E19
E21 窯 業・土 石 製 品	18.9	164.9	143.8	21.1	19.1	168.1	145.5	22.6	18.0	146.8	134.6	12.2	E21
E22 鉄 鋼 業	18.4	155.2	138.7	16.5	18.5	156.9	139.8	17.1	17.5	136.5	126.5	10.0	E22
E23 非 鉄 金 属 製 造 業	19.4	166.4	149.0	17.4	19.5	167.4	149.5	17.9	19.2	160.1	146.2	13.9	E23
E24 金 属 製 品 製 造 業	19.7	168.6	155.7	12.9	19.9	171.8	158.2	13.6	18.8	156.7	146.5	10.2	E24
E25 は ん 用 機 械 器 具	17.4	144.7	136.6	8.1	17.5	146.3	137.9	8.4	16.7	136.2	129.7	6.5	E25
E26 生 産 用 機 械 器 具	17.4	145.5	133.6	11.9	17.5	147.3	134.6	12.7	16.9	135.3	127.8	7.5	E26
E27 業 務 用 機 械 器 具	17.9	154.4	135.6	18.8	18.0	156.2	136.1	20.1	17.5	145.6	133.2	12.4	E27
E28 電 子・デ バ イ ス	17.8	149.1	134.9	14.2	17.8	149.9	134.9	15.0	17.7	145.5	134.6	10.9	E28
E29 電 気 機 械 器 具	18.7	154.7	142.0	12.7	18.8	163.2	148.3	14.9	18.5	129.7	123.4	6.3	E29
E30 情 報 通 信 機 械 器 具	18.5	154.2	136.9	17.3	18.6	156.6	138.0	18.6	17.7	141.6	131.0	10.6	E30
E31 輸 送 用 機 械 器 具	18.2	160.6	142.7	17.9	18.4	164.5	145.0	19.5	17.3	137.7	128.9	8.8	E31
E一括 E 一 括 分	23.2	152.0	143.2	8.8	23.2	159.2	147.8	11.4	23.4	131.9	130.3	1.6	E一括
P83 医 療 業	16.5	135.5	127.2	8.3	16.7	141.4	131.0	10.4	16.4	132.7	125.4	7.3	P83

第4-1表 産業、性別常用労働者数及び労働異動率

(事業所規模 5人以上)

(単位:人、%)

産 業	計						男 性					女 性					産 業
	本月末 常用労働者数	労働異動率		入職率	離職率	本月末 常用労働者数	労働異動率		入職率	離職率	本月末 常用労働者数	労働異動率		入職率	離職率		
		パートタイム 労働者数	パート 比率				パートタイム 労働者数	パート 比率				パートタイム 労働者数	パート 比率				
TL 調 査 産 業 計	3,118,223	1,155,627	37.1	1.66	1.72	1,603,233	349,169	21.8	1.46	1.48	1,514,990	806,458	53.2	1.87	1.97	TL	
D 建 設 業	146,191	3,518	2.4	0.53	1.30	122,099	699	0.6	0.62	1.51	24,092	2,819	11.7	0.06	0.24	D	
E 製 造 業	369,292	47,820	12.9	0.66	0.86	272,236	14,355	5.3	0.61	0.73	97,056	33,465	34.5	0.79	1.21	E	
F 電 気 ・ ガ ス ・ 熱 供 給 ・ 水 道 業	10,217	586	5.7	0.48	0.19	8,614	475	5.5	0.38	0.22	1,603	111	6.9	1.01	0.00	F	
G 情 報 通 信 業	98,420	6,733	6.8	1.28	0.99	72,882	3,014	4.1	1.12	0.75	25,538	3,719	14.6	1.72	1.65	G	
H 運 輸 業 , 郵 便 業	196,515	45,275	23.0	2.57	0.36	144,476	17,090	11.8	0.98	0.38	52,039	28,185	54.2	7.26	0.30	H	
I 卸 売 業 , 小 売 業	550,510	309,540	56.2	2.03	2.13	215,364	76,685	35.6	2.18	2.70	335,146	232,855	69.5	1.94	1.76	I	
J 金 融 業 , 保 険 業	47,480	6,455	13.6	1.39	1.56	19,953	381	1.9	0.37	0.45	27,527	6,074	22.1	2.13	2.36	J	
K 不 動 産 業 , 物 品 賃 貸 業	53,605	15,497	28.9	1.13	0.99	35,010	8,722	24.9	1.40	1.05	18,595	6,775	36.4	0.62	0.88	K	
L 学 術 研 究 , 専 門 ・ 技 術 サ ー ビ ス 業	149,356	10,081	6.7	1.49	0.68	103,771	1,298	1.3	1.55	0.60	45,585	8,783	19.3	1.36	0.85	L	
M 宿 泊 業 , 飲 食 サ ー ビ ス 業	290,235	238,800	82.3	3.20	4.54	116,712	86,901	74.5	3.96	3.95	173,523	151,899	87.5	2.70	4.93	M	
N 生 活 関 連 サ ー ビ ス 業 , 娯 楽 業	114,223	54,369	47.6	2.34	1.71	51,180	22,903	44.7	2.49	1.62	63,043	31,466	49.9	2.22	1.79	N	
O 教 育 , 学 習 支 援 業	220,442	89,541	40.6	1.06	2.19	100,268	35,787	35.7	0.49	2.74	120,174	53,754	44.7	1.55	1.72	O	
P 医 療 , 福 祉	553,143	233,484	42.2	1.07	0.90	150,400	45,901	30.5	1.10	0.57	402,743	187,583	46.6	1.05	1.02	P	
Q 複 合 サ ー ビ ス 事 業	14,155	1,175	8.3	0.20	0.18	8,211	243	3.0	0.33	0.06	5,944	932	15.7	0.03	0.35	Q	
R サ ー ビ ス 業	304,439	92,753	30.5	2.37	2.53	182,057	34,715	19.1	2.06	1.54	122,382	58,038	47.4	2.84	3.98	R	
E09・10 食 料 品 ・ た ば こ	51,647	27,066	52.4	0.63	1.89	25,107	7,749	30.9	0.84	1.25	26,540	19,317	72.8	0.44	2.49	E09・10	
E11 織 維 工 業	900	212	23.6	1.12	0.00	563	82	14.6	1.81	0.00	337	130	38.6	0.00	0.00	E11	
E13 家 具 ・ 装 備 品	712	90	12.6	0.41	2.21	468	27	5.8	0.63	1.69	244	63	25.8	0.00	3.17	E13	
E14 パ ル プ ・ 紙	6,189	156	2.5	0.00	0.34	4,899	133	2.7	0.00	0.24	1,290	23	1.8	0.00	0.69	E14	
E15 印 刷 ・ 同 関 連 業	7,469	1,058	14.2	0.38	0.25	4,414	205	4.6	0.43	0.41	3,055	853	27.9	0.30	0.03	E15	
E16・17 化 学 , 石 油 ・ 石 炭	28,193	2,666	9.5	1.64	1.08	17,117	288	1.7	0.52	0.68	11,076	2,378	21.5	3.39	1.71	E16・17	
E18 プ ラ ス チ ッ ク 製 品	17,508	3,821	21.8	0.52	0.50	11,334	940	8.3	0.81	0.44	6,174	2,881	46.7	0.00	0.61	E18	
E19 ゴ ム 製 品	3,511	201	5.7	0.47	2.57	2,759	70	2.5	0.53	2.70	752	131	17.4	0.26	2.09	E19	
E21 窯 業 ・ 土 石 製 品	8,643	148	1.7	1.56	1.86	7,261	98	1.3	1.86	1.81	1,382	50	3.6	0.00	2.12	E21	
E22 鉄 鋼 業	7,430	99	1.3	0.03	0.50	6,235	56	0.9	0.03	0.56	1,195	43	3.6	0.00	0.17	E22	
E23 非 鉄 金 属 製 造 業	8,071	152	1.9	0.65	0.01	6,884	14	0.2	0.67	0.01	1,187	138	11.6	0.51	0.00	E23	
E24 金 属 製 品 製 造 業	26,329	2,107	8.0	0.85	0.31	19,655	733	3.7	1.13	0.41	6,674	1,374	20.6	0.04	0.00	E24	
E25 は ん 用 機 械 器 具	20,880	209	1.0	0.59	0.55	17,478	42	0.2	0.59	0.57	3,402	167	4.9	0.59	0.41	E25	
E26 生 産 用 機 械 器 具	26,520	988	3.7	0.11	0.99	22,300	567	2.5	0.12	1.15	4,220	421	10.0	0.07	0.12	E26	
E27 業 務 用 機 械 器 具	19,058	800	4.2	0.44	0.69	15,473	109	0.7	0.30	0.68	3,585	691	19.3	1.04	0.73	E27	
E28 電 子 ・ デ バ イ ス	16,693	357	2.1	0.52	0.53	13,166	145	1.1	0.35	0.64	3,527	212	6.0	1.15	0.11	E28	
E29 電 気 機 械 器 具	24,240	1,884	7.8	0.07	0.64	17,217	272	1.6	0.10	0.56	7,023	1,612	23.0	0.00	0.83	E29	
E30 情 報 通 信 機 械 器 具	25,920	393	1.5	0.43	0.76	21,726	207	1.0	0.45	0.77	4,194	186	4.4	0.33	0.74	E30	
E31 輸 送 用 機 械 器 具	64,682	4,110	6.4	0.76	0.61	55,260	1,960	3.5	0.61	0.62	9,422	2,150	22.8	1.64	0.54	E31	
E一括 E 一 括 分	4,697	1,303	27.7	3.03	0.50	2,920	658	22.5	5.00	0.00	1,777	645	36.3	0.00	1.28	E一括	
P83 医 療 業	241,352	72,518	30.0	0.96	1.09	65,954	14,304	21.7	0.96	0.56	175,398	58,214	33.2	0.96	1.28	P83	

第4-2表 産業、性別常用労働者数及び労働異動率

(事業所規模 30人以上)

(単位:人、%)

産 業	計					男 性					女 性					産 業
	本月末 常用労働者数	労働異動率		入職率	離職率	本月末 常用労働者数	労働異動率		入職率	離職率	本月末 常用労働者数	労働異動率		入職率	離職率	
		パートタイム 労働者数	パート 比率				パートタイム 労働者数	パート 比率				パートタイム 労働者数	パート 比率			
TL 調 査 産 業 計	1,903,936	560,456	29.4	1.41	1.49	1,063,499	170,765	16.1	1.07	1.31	840,437	389,691	46.4	1.84	1.72	TL
D 建 設 業	50,266	114	0.2	0.03	1.78	43,494	14	0.0	0.01	1.93	6,772	100	1.5	0.21	0.87	D
E 製 造 業	310,009	39,362	12.7	0.63	0.93	230,507	11,690	5.1	0.51	0.81	79,502	27,672	34.8	0.97	1.29	E
F 電 気 ・ ガ ス ・ 熱 供 給 ・ 水 道 業	10,217	586	5.7	0.48	0.19	8,614	475	5.5	0.38	0.22	1,603	111	6.9	1.01	0.00	F
G 情 報 通 信 業	87,727	4,620	5.3	1.02	0.74	66,230	2,092	3.2	1.03	0.70	21,497	2,528	11.8	0.98	0.86	G
H 運 輸 業 , 郵 便 業	150,330	39,650	26.4	3.25	0.48	106,328	15,469	14.5	1.15	0.52	44,002	24,181	55.0	8.69	0.36	H
I 卸 売 業 , 小 売 業	266,691	141,717	53.1	0.90	1.45	118,302	35,619	30.1	0.74	1.51	148,389	106,098	71.5	1.02	1.41	I
J 金 融 業 , 保 険 業	25,079	3,419	13.6	1.03	2.08	11,603	109	0.9	0.18	0.32	13,476	3,310	24.6	1.75	3.56	J
K 不 動 産 業 , 物 品 賃 貸 業	24,821	10,589	42.7	1.27	1.55	17,176	7,293	42.5	1.17	1.29	7,645	3,296	43.1	1.51	2.13	K
L 学 術 研 究 , 専 門 ・ 技 術 サ ー ビ ス 業	117,184	4,035	3.4	1.65	0.66	88,802	954	1.1	1.67	0.70	28,382	3,081	10.9	1.56	0.54	L
M 宿 泊 業 , 飲 食 サ ー ビ ス 業	96,090	71,284	74.2	3.77	4.24	38,186	23,592	61.8	4.72	5.64	57,904	47,692	82.4	3.14	3.31	M
N 生 活 関 連 サ ー ビ ス 業 , 娯 楽 業	48,832	27,554	56.4	1.70	1.92	19,919	9,516	47.8	2.54	2.19	28,913	18,038	62.4	1.13	1.73	N
O 教 育 , 学 習 支 援 業	154,627	49,324	31.9	1.26	2.52	66,787	15,266	22.9	0.15	3.50	87,840	34,058	38.8	2.14	1.74	O
P 医 療 , 福 祉	322,235	102,989	32.0	1.04	0.63	104,742	26,400	25.2	0.82	0.26	217,493	76,589	35.2	1.15	0.81	P
Q 複 合 サ ー ビ ス 事 業	6,840	935	13.7	0.42	0.38	5,106	243	4.8	0.53	0.10	1,734	692	39.9	0.11	1.20	Q
R サ ー ビ ス 業	232,988	64,278	27.6	1.93	2.82	137,703	22,033	16.0	1.77	1.60	95,285	42,245	44.3	2.16	4.53	R
E09・10 食 料 品 ・ た ば こ	47,297	25,523	54.0	0.69	1.76	22,626	7,306	32.3	0.93	1.39	24,671	18,217	73.8	0.47	2.10	E09・10
E11 織 維 工 業	900	212	23.6	1.12	0.00	563	82	14.6	1.81	0.00	337	130	38.6	0.00	0.00	E11
E13 家 具 ・ 装 備 品	712	90	12.6	0.41	2.21	468	27	5.8	0.63	1.69	244	63	25.8	0.00	3.17	E13
E14 パ ル プ ・ 紙	4,170	156	3.7	0.00	0.50	3,403	133	3.9	0.00	0.35	767	23	3.0	0.00	1.16	E14
E15 印 刷 ・ 同 関 連 業	5,005	1,058	21.1	0.56	0.38	3,182	205	6.4	0.60	0.57	1,823	853	46.8	0.50	0.06	E15
E16・17 化 学 , 石 油 ・ 石 炭	26,114	2,193	8.4	1.77	1.16	15,843	288	1.8	0.57	0.73	10,271	1,905	18.5	3.66	1.84	E16・17
E18 プ ラ ス チ ッ ク 製 品	13,369	2,680	20.0	0.68	0.66	8,463	306	3.6	1.08	0.59	4,906	2,374	48.4	0.00	0.77	E18
E19 ゴ ム 製 品	3,511	201	5.7	0.47	2.57	2,759	70	2.5	0.53	2.70	752	131	17.4	0.26	2.09	E19
E21 窯 業 ・ 土 石 製 品	6,414	148	2.3	0.23	0.64	5,454	98	1.8	0.28	0.20	960	50	5.2	0.00	3.03	E21
E22 鉄 鋼 業	5,380	99	1.8	0.04	0.68	4,917	56	1.1	0.04	0.71	463	43	9.3	0.00	0.43	E22
E23 非 鉄 金 属 製 造 業	6,923	108	1.6	0.76	0.01	6,001	14	0.2	0.77	0.02	922	94	10.2	0.66	0.00	E23
E24 金 属 製 品 製 造 業	15,819	326	2.1	0.12	0.50	12,424	198	1.6	0.13	0.64	3,395	128	3.8	0.09	0.00	E24
E25 は ん 用 機 械 器 具	17,707	153	0.9	0.69	0.64	15,011	42	0.3	0.69	0.67	2,696	111	4.1	0.74	0.52	E25
E26 生 産 用 機 械 器 具	16,608	156	0.9	0.17	1.57	13,929	51	0.4	0.18	1.84	2,679	105	3.9	0.11	0.19	E26
E27 業 務 用 機 械 器 具	17,012	118	0.7	0.49	0.77	14,109	109	0.8	0.33	0.74	2,903	9	0.3	1.28	0.90	E27
E28 電 子 ・ デ バ イ ス	16,693	357	2.1	0.52	0.53	13,166	145	1.1	0.35	0.64	3,527	212	6.0	1.15	0.11	E28
E29 電 気 機 械 器 具	19,286	1,235	6.4	0.09	0.80	14,396	216	1.5	0.12	0.67	4,890	1,019	20.8	0.00	1.19	E29
E30 情 報 通 信 機 械 器 具	25,920	393	1.5	0.43	0.76	21,726	207	1.0	0.45	0.77	4,194	186	4.4	0.33	0.74	E30
E31 輸 送 用 機 械 器 具	59,334	3,400	5.7	0.78	0.66	50,704	1,611	3.2	0.61	0.67	8,630	1,789	20.7	1.79	0.59	E31
E一括 E 一 括 分	1,835	756	41.2	1.25	1.25	1,363	526	38.6	1.72	0.00	472	230	48.7	0.00	4.65	E一括
P83 医 療 業	156,394	27,961	17.9	0.66	0.74	49,091	6,285	12.8	0.18	0.25	107,303	21,676	20.2	0.88	0.97	P83

第5-1表 産業、一般・パートタイム労働者別実数表

(事業所規模 5人以上)

項 目 (単位)	調 査 産 業 計				製 造 業				卸 売 業, 小 売 業				医 療, 福 祉			
	一般労働者 前年同月比 %		パ <sup>°</sup> -タイム労働者 前年同月比 %		一般労働者 前年同月比 %		パ <sup>°</sup> -タイム労働者 前年同月比 %		一般労働者 前年同月比 %		パ <sup>°</sup> -タイム労働者 前年同月比 %		一般労働者 前年同月比 %		パ <sup>°</sup> -タイム労働者 前年同月比 %	
現金給与総額(円)	403,093	3.0	112,841	6.2	425,792	-1.6	165,156	14.4	383,887	8.1	107,225	5.2	377,163	2.6	135,279	1.1
きまって支給する給与(円)	396,810	2.3	110,401	4.3	422,149	-1.6	164,826	14.8	380,725	8.1	107,079	5.2	370,165	2.5	134,455	0.5
所定内給与(円)	368,479	2.8	107,022	4.2	382,264	-2.3	154,275	15.1	359,895	9.4	105,310	5.4	351,374	4.2	132,338	1.0
所定外給与(円)	28,331	-	3,379	-	39,885	-	10,551	-	20,830	-	1,769	-	18,791	-	2,117	-
特別に支払われた給与(円)	6,283	-	2,440	-	3,643	-	330	-	3,162	-	146	-	6,998	-	824	-
出勤日数(日)	18.1	0.0	11.5	0.0	18.5	0.1	15.6	0.3	18.5	-0.1	12.8	-0.1	17.6	-0.3	11.1	0.0
総実労働時間(時間)	153.4	-0.1	69.1	0.3	157.7	0.5	109.8	4.6	157.9	1.3	74.8	1.6	144.8	0.1	67.5	-2.2
所定内労働時間(時間)	139.5	0.5	66.9	0.9	142.7	0.5	104.6	6.6	144.6	0.4	73.2	1.5	137.0	1.5	66.3	-1.4
所定外労働時間(時間)	13.9	-6.8	2.2	-15.4	15.0	0.7	5.2	-24.7	13.3	12.7	1.6	6.7	7.8	-19.6	1.2	-33.3
労働者数(人)	1,962,596	3.1	1,155,627	-3.0	321,472	-2.8	47,820	-7.9	240,970	11.7	309,540	-8.5	319,659	3.3	233,484	-4.3
入職率(%)	1.10	-0.05	2.60	-0.33	0.52	-0.12	1.57	-0.43	1.26	0.26	2.64	-0.13	1.28	0.25	0.78	-1.95
離職率(%)	0.96	-0.46	3.00	-0.25	0.72	-0.23	1.76	-0.99	1.33	-1.14	2.75	0.48	0.62	-0.62	1.28	-1.17

第5-2表 産業、一般・パートタイム労働者別実数表

(事業所規模 30人以上)

項 目 (単位)	調 査 産 業 計				製 造 業				卸 売 業, 小 売 業				医 療, 福 祉			
	一般労働者		パ <sup>°</sup> -タイム労働者		一般労働者		パ <sup>°</sup> -タイム労働者		一般労働者		パ <sup>°</sup> -タイム労働者		一般労働者		パ <sup>°</sup> -タイム労働者	
	前年同月比 %		前年同月比 %		前年同月比 %		前年同月比 %		前年同月比 %		前年同月比 %		前年同月比 %		前年同月比 %	
現金給与総額(円)	424,071	3.2	129,045	2.6	438,714	-1.2	174,175	8.5	408,570	4.0	111,804	-1.3	396,578	0.9	157,575	1.3
きまって支給する給与(円)	417,849	2.6	124,425	-0.8	435,073	-1.4	173,825	8.6	404,552	3.5	111,680	-1.4	388,062	0.6	157,550	1.2
所定内給与(円)	385,406	2.7	120,227	-0.9	391,187	-2.5	161,097	9.3	380,901	5.2	109,575	-1.1	365,092	2.6	155,278	1.4
所定外給与(円)	32,443	-	4,198	-	43,886	-	12,728	-	23,651	-	2,105	-	22,970	-	2,272	-
特別に支払われた給与(円)	6,222	-	4,620	-	3,641	-	350	-	4,018	-	124	-	8,516	-	25	-
出勤日数(日)	17.8	-0.1	12.5	-0.1	18.3	0.1	16.0	0.4	18.4	0.4	13.6	-0.7	17.6	-0.3	11.3	0.3
総実労働時間(時間)	152.0	0.1	76.7	-1.3	156.7	0.7	114.6	0.7	158.4	3.7	79.1	-3.1	144.6	0.2	74.6	3.8
所定内労働時間(時間)	136.9	0.5	74.1	-1.2	140.9	0.2	108.3	1.7	143.4	3.1	76.7	-3.8	136.0	1.6	73.7	4.8
所定外労働時間(時間)	15.1	-3.9	2.6	-7.1	15.8	4.7	6.3	-13.7	15.0	8.7	2.4	26.3	8.6	-18.1	0.9	-43.8
労働者数(人)	1,343,480	-0.3	560,456	-0.5	270,647	-3.8	39,362	5.0	124,974	12.0	141,717	-9.1	219,246	4.4	102,989	-9.1
入職率(%)	0.95	0.09	2.53	0.51	0.45	-0.17	1.91	-0.33	0.60	-0.12	1.16	-0.57	1.27	0.41	0.58	-1.93
離職率(%)	0.97	-0.18	2.75	-0.42	0.81	0.03	1.77	0.29	0.83	-0.50	2.00	0.34	0.54	-0.51	0.82	-1.63

第6-1表 産業別名目賃金指数(現金給与総額)

[令和2年(2020)=100]

	調査産業計		建設業		製造業		電気・ガス 熱供給・水道業		情報通信業		運輸業, 郵便業		卸売業, 小売業		金融業, 保険業		不動産業, 物品賃貸業		学術研究.専門 ・技術サービス業		宿泊業, 飲食サービス業		生活関連サービス業 ・娯楽業		教育, 学習支援業		医療, 福祉		複合サ- ビス事業		サービス業		
	前年同月比 %	前年同月比 %	前年同月比 %	前年同月比 %	前年同月比 %	前年同月比 %	前年同月比 %	前年同月比 %	前年同月比 %	前年同月比 %	前年同月比 %	前年同月比 %	前年同月比 %	前年同月比 %	前年同月比 %	前年同月比 %	前年同月比 %	前年同月比 %	前年同月比 %	前年同月比 %	前年同月比 %	前年同月比 %	前年同月比 %	前年同月比 %	前年同月比 %	前年同月比 %	前年同月比 %	前年同月比 %	前年同月比 %	前年同月比 %			
事業所規模 5人以上	令和4年	99.5	-0.1	114.7	11.8	101.8	-1.2	98.5	-1.9	115.4	11.0	91.3	0.3	96.4	0.5	99.4	1.4	120.0	5.8	106.0	7.5	124.6	13.8	102.4	-8.2	85.6	-17.5	100.0	6.6	95.7	-5.2	96.7	-2.9
	令和5年	102.7	3.2	115.4	0.6	112.4	10.4	95.9	-2.6	118.2	2.4	95.3	4.4	102.3	6.1	95.0	-4.4	126.8	5.7	105.1	-0.8	137.9	10.7	107.5	5.0	90.6	5.8	100.4	0.4	98.3	2.7	95.0	-1.8
	令和6年	106.7	2.0	128.5	10.2	112.7	-0.3	107.9	12.4	118.2	-0.5	96.6	2.0	95.1	-6.6	100.9	5.8	110.7	-10.1	114.9	5.8	118.4	-11.6	110.5	4.0	100.5	3.0	109.3	8.9	106.7	9.0	106.7	12.1
	令和7年	109.6	2.7	119.0	-7.4	117.3	4.1	108.6	0.6	122.6	3.7	98.6	2.1	96.9	1.9	115.1	14.1	118.7	7.2	111.2	-3.2	121.1	2.3	122.8	11.1	115.6	15.0	108.9	-0.4	109.0	2.2	115.1	7.9
	令和7年 2月	85.7	-1.4	96.0	-11.6	89.0	2.8	79.0	-10.1	89.5	6.9	80.9	6.3	75.8	-3.1	84.3	17.7	87.1	6.1	81.8	-6.3	109.4	-14.0	94.2	-2.6	82.3	4.8	91.2	-4.4	85.6	0.0	92.8	0.0
	3月	92.1	2.9	98.9	-8.7	93.6	0.9	86.8	-4.3	95.2	6.6	86.5	7.1	82.5	-2.4	99.3	29.8	91.0	5.2	85.3	-0.6	119.3	5.7	100.4	-0.4	92.3	26.6	98.1	0.1	90.4	5.6	102.1	6.8
	4月	92.8	0.2	103.5	-14.0	96.0	2.8	80.6	-12.8	97.1	1.6	92.1	-5.9	80.5	-5.0	101.1	30.1	96.3	-3.5	87.5	2.3	115.9	-7.1	101.1	-1.7	89.0	17.1	99.8	1.4	91.0	2.5	97.0	5.9
	5月	92.3	1.5	99.6	-9.4	90.5	2.8	82.6	-10.0	98.4	9.1	85.2	2.7	88.0	1.3	101.4	31.9	94.4	6.3	96.8	2.7	117.1	2.0	104.7	6.8	83.8	9.0	95.3	-6.2	86.0	-0.3	99.4	7.9
	6月	163.2	7.7	215.1	34.9	175.3	17.2	218.9	18.3	242.5	-2.6	133.8	0.2	118.2	6.1	189.7	1.9	221.2	16.9	157.1	-12.5	119.9	-3.8	152.1	46.0	237.5	25.7	144.1	-0.4	198.3	10.7	151.9	-1.9
	7月	129.4	1.8	126.3	-18.7	157.4	-1.9	84.4	-6.9	110.8	-0.1	114.0	9.6	128.0	-4.5	110.8	14.2	135.8	24.6	171.2	6.7	136.6	7.6	142.1	13.0	96.5	4.9	117.7	3.1	109.8	-3.1	136.9	20.2
	8月	91.1	0.3	106.4	-9.2	92.7	2.3	94.6	3.7	93.3	5.5	81.5	-1.1	81.6	-1.0	88.4	11.8	91.8	4.8	86.9	-9.8	122.2	10.9	127.4	24.8	84.1	12.3	96.0	-4.3	83.8	3.2	99.4	5.2
	9月	91.0	1.8	98.4	-9.6	94.5	2.4	81.9	-10.8	92.2	5.5	84.8	1.8	82.6	-1.2	91.4	8.6	89.2	-5.6	86.7	-0.5	115.5	9.8	123.2	21.7	89.0	15.7	92.6	-1.5	82.8	-2.6	101.9	7.0
	10月	94.2	4.0	100.8	-7.9	94.3	4.0	102.1	8.5	96.4	1.4	93.2	-0.9	87.9	2.9	93.4	13.1	97.5	5.3	90.5	0.4	117.6	10.6	128.4	25.5	90.7	13.0	96.5	4.3	91.0	10.4	101.6	8.0
	11月	96.4	3.0	99.6	-18.2	100.8	5.2	81.8	-10.4	97.3	11.3	83.6	-3.1	87.5	3.3	97.5	9.8	97.6	14.3	97.1	3.1	119.2	5.0	129.7	23.4	86.2	12.4	107.9	0.7	83.4	-7.7	102.5	10.9
	12月	199.8	4.8	188.5	-12.9	233.1	4.4	231.7	15.2	265.7	4.0	164.5	5.7	170.1	17.2	233.5	7.3	229.5	1.3	212.8	-9.8	146.7	5.3	171.4	-3.8	272.5	15.5	175.6	4.7	222.5	2.1	199.7	14.1
	令和8年 1月	92.1	5.0	108.3	14.0	93.6	3.4	85.7	8.6	93.5	1.3	81.3	-2.2	88.3	10.8	92.8	2.1	97.3	4.2	84.2	3.7	126.2	10.7	123.2	24.9	89.7	8.2	93.2	0.9	90.7	8.6	98.5	2.5
令和8年 2月	89.9	4.9	105.7	10.1	88.6	-0.4	84.7	7.2	92.6	3.5	82.0	1.4	86.1	13.6	89.1	5.7	91.8	5.4	82.3	0.6	121.3	10.9	126.8	34.6	80.8	-1.8	94.6	3.7	91.0	6.3	98.3	5.9	
事業所規模 30人以上	令和4年	98.4	-0.8	106.8	7.9	98.9	-5.2	96.2	1.6	116.6	8.0	83.5	-4.5	99.0	2.4	96.1	-1.7	132.7	15.7	108.0	5.4	133.4	17.6	99.9	-3.4	82.7	-18.5	103.7	11.0	94.9	-3.9	92.1	-4.7
	令和5年	103.4	5.1	106.5	-0.3	112.1	13.3	94.7	-1.6	118.6	1.7	88.5	6.0	114.5	15.7	89.0	-7.4	137.9	3.9	109.7	1.6	158.1	18.5	109.2	9.3	86.1	4.1	100.1	-3.5	93.7	-1.3	89.3	-3.0
	令和6年	109.4	3.8	112.6	4.8	111.0	-0.6	107.2	13.6	118.0	-0.3	92.4	5.0	106.3	-6.5	98.2	9.7	122.4	-5.4	113.3	3.8	138.0	-12.8	126.3	16.7	96.3	11.5	112.0	11.2	101.3	9.2	105.0	15.9
	令和7年	113.9	4.1	114.4	1.6	114.6	3.2	105.9	-1.2	124.0	5.1	94.5	2.3	111.6	5.0	108.8	10.8	108.6	-11.3	109.2	-3.6	150.3	8.9	130.6	3.4	108.0	12.1	113.8	1.6	102.9	1.6	117.8	12.2
	令和7年 2月	87.4	0.7	86.4	2.0	86.3	2.5	78.8	-11.0	89.4	8.0	76.4	6.9	84.1	-1.8	76.3	6.1	80.6	-14.3	80.0	-7.4	131.7	-22.3	105.4	1.5	77.7	7.2	93.5	0.4	81.5	4.4	96.5	4.4
	3月	93.7	4.6	91.8	4.0	90.6	-0.5	87.3	-3.4	95.7	8.0	83.3	7.1	89.7	-3.7	92.9	16.3	81.0	-19.4	81.5	-2.0	145.4	14.2	107.4	4.5	83.9	23.2	102.8	7.0	81.1	9.6	105.4	10.4
	4月	95.1	2.4	92.6	-0.8	93.7	4.8	79.7	-14.4	97.6	2.7	89.8	-8.9	88.8	-4.5	100.0	31.6	90.3	-30.5	84.2	1.1	141.3	-12.7	114.8	5.7	84.2	16.9	102.2	3.8	88.6	0.6	100.9	11.0
	5月	92.6	1.4	92.1	3.4	88.0	2.6	80.6	-11.9	96.8	8.9	81.0	2.3	92.7	-5.4	86.1	13.7	84.9	-12.5	95.0	1.7	138.6	13.3	116.3	8.4	78.4	6.5	95.3	-7.6	84.2	-0.9	100.7	11.8
	6月	177.0	8.3	209.6	10.5	176.2	15.8	214.7	17.8	252.7	1.0	131.8	4.1	145.4	15.9	201.2	8.1	183.7	-8.2	157.6	-13.1	149.9	7.4	187.2	66.8	237.5	25.5	156.0	-1.6	187.2	3.2	151.8	9.8
	7月	136.1	5.3	139.4	6.3	154.6	-2.1	81.2	-9.3	110.6	0.4	107.8	13.0	154.7	3.2	98.2	14.1	125.9	6.6	167.9	5.9	174.8	11.1	155.0	-5.2	86.3	1.3	123.5	8.0	94.7	12.1	142.1	26.1
	8月	91.3	0.2	99.8	4.2	89.4	1.5	90.9	-0.9	93.6	6.6	76.3	-1.7	89.8	-2.4	78.3	3.8	87.4	-4.9	81.8	-14.3	153.9	23.5	114.8	4.5	76.0	7.8	99.3	-2.9	82.3	5.4	99.8	7.9
	9月	91.6	2.6	91.1	4.7	91.3	1.7	78.7	-13.3	92.2	7.0	80.3	3.2	90.0	-1.3	84.6	0.4	86.8	-15.5	82.9	-1.9	138.1	17.3	114.5	10.3	75.6	7.4	95.1	-2.4	81.3	-16.6	107.5	14.0
	10月	94.9	4.5	93.1	3.8	90.9	3.2	98.2	4.8	96.8	1.9	85.6	-5.9	102.0	6.3	85.2	10.9	93.1	-7.1	85.6	-2.5	141.8	15.9	111.9	3.8	79.9	6.0	99.2	10.1	89.4	11.6	104.1	11.5
	11月	97.3	4.5	92.6	4.5	96.0	3.4	78.7	-14.1	96.0	10.9	80.1	-1.1	97.3	6.3	83.0	8.4	94.2	1.6	95.4	3.4	145.1	23.3	116.5	-0.5	75.1	4.9	112.6	1.4	80.5	-5.0	104.0	10.2
	12月	220.1	6.0	199.9	-12.6	230.2	2.2	222.7	13.4	273.7	5.8	161.9	6.9	216.9	27.6	239.3	10.7	209.7	-14.8	219.7	-5.9	202.2	16.1	211.7	-16.2	262.8	10.8	191.9	5.5	202.2	11.4	201.6	12.6
	令和8年 1月	91.8	2.8	109.1	29.0	89.7	1.6	82.4	4.2	93.5	1.3	75.4	-4.9	95.0	8.4	86.9	8.6	85.2	0.1	79.3	0.0	149.2	6.4	108.7	-3.1	80.1	2.3	95.9	1.3	92.3	12.4	101.0	1.7
令和8年 2月	90.3	3.3	121.5	40.6	85.1	-1.4	81.4	3.3	92.3	3.2	78.3	2.5	91.6	8.9	85.3	11.8	85.5	6.1	79.9	-0.1	140.4	6.6	106.9	1.4	71.8	-7.6	96.5	3.2	95.0	16.6	102.2	5.9	

(注)前年同月比のうち、年次の場合は前年比です。

第6-2表 産業別実質賃金指数(現金給与総額)

[令和2年(2020)=100]

	調査産業計	建設業		製造業		電気・ガス 熱供給・水道業		情報通信業		運輸業、 郵便業		卸売業、 小売業		金融業、 保険業		不動産業、 物品賃貸業		学術研究・専門 ・技術サービス業		宿泊業、 飲食サービス業		生活関連サービス業 、娯楽業		教育、 学習支援業		医療、福祉		複合サ ービス 事業		サービス業			
		前年同月比 %	前年同月比 %	前年同月比 %	前年同月比 %	前年同月比 %	前年同月比 %	前年同月比 %	前年同月比 %	前年同月比 %	前年同月比 %	前年同月比 %	前年同月比 %	前年同月比 %	前年同月比 %	前年同月比 %	前年同月比 %	前年同月比 %	前年同月比 %	前年同月比 %	前年同月比 %	前年同月比 %	前年同月比 %	前年同月比 %	前年同月比 %	前年同月比 %	前年同月比 %	前年同月比 %	前年同月比 %	前年同月比 %			
事業所規模 5人以上	令和4年	97.0	-3.0	111.8	8.5	99.2	-4.1	96.0	-4.8	112.5	7.8	89.0	-2.6	94.0	-2.4	96.9	-1.5	117.0	2.7	103.3	4.3	121.4	10.5	99.8	-10.8	83.4	-19.9	97.5	3.5	93.3	-7.9	94.2	-5.8
	令和5年	96.3	-0.7	108.3	-3.1	105.4	6.3	90.0	-6.3	110.9	-1.4	89.4	0.4	96.0	2.1	89.1	-8.0	118.9	1.6	98.6	-4.5	129.4	6.6	100.8	1.0	85.0	1.9	94.2	-3.4	92.2	-1.2	89.1	-5.4
	令和6年	96.7	-1.4	116.5	6.5	102.2	-3.6	97.8	8.5	107.2	-3.8	87.6	-1.4	86.2	-9.7	91.5	2.2	100.4	-13.1	104.2	2.3	107.3	-14.6	100.2	0.6	91.1	-0.5	99.1	5.2	96.7	5.3	96.7	8.3
	令和7年	96.0	-0.7	104.2	-10.6	102.7	0.5	95.1	-2.8	107.4	0.2	86.3	-1.5	84.9	-1.5	100.8	10.2	103.9	3.5	97.4	-6.5	106.0	-1.2	107.5	7.3	101.2	11.1	95.4	-3.7	95.4	-1.3	100.8	4.2
	令和7年 2月	76.0	-5.2	85.2	-15.1	79.0	-1.3	70.1	-13.7	79.4	2.7	71.8	2.1	67.3	-6.8	74.8	13.2	77.3	2.0	72.6	-9.9	97.1	-17.4	83.6	-6.4	73.0	0.7	80.9	-8.2	76.0	-3.8	82.3	-4.0
	3月	81.3	-1.2	87.3	-12.3	82.6	-3.2	76.6	-8.2	84.0	2.3	76.3	2.7	72.8	-6.3	87.6	24.6	80.3	1.0	75.3	-4.6	105.3	1.4	88.6	-4.3	81.5	21.6	86.6	-3.9	79.8	1.4	90.1	2.5
	4月	81.7	-3.3	91.1	-17.0	84.5	-0.8	71.0	-15.8	85.5	-1.9	81.1	-9.2	70.9	-8.3	89.0	25.5	84.8	-6.9	77.0	-1.3	102.0	-10.4	89.0	-5.2	78.3	13.0	87.9	-2.1	80.1	-1.1	85.4	2.2
	5月	81.0	-2.3	87.4	-12.8	79.4	-1.0	72.5	-13.4	86.3	5.0	74.7	-1.3	77.2	-2.5	88.9	26.8	82.8	2.3	84.9	-1.3	102.7	-1.8	91.8	2.8	73.5	4.9	83.6	-9.7	75.4	-4.2	87.2	3.8
	6月	143.0	3.8	188.5	30.1	153.6	12.9	191.8	14.0	212.5	-6.1	117.3	-3.4	103.6	2.3	166.3	-1.7	193.9	12.7	137.7	-15.6	105.1	-7.2	133.3	40.8	208.2	21.2	126.3	-4.0	173.8	6.8	133.1	-5.4
	7月	113.2	-1.7	110.5	-21.6	137.7	-5.3	73.8	-10.2	96.9	-3.6	99.7	5.7	112.0	-7.9	96.9	10.2	118.8	20.2	149.8	3.0	119.5	3.8	124.3	8.9	84.4	1.2	103.0	-0.5	96.1	-6.4	119.8	16.0
	8月	79.6	-2.6	92.9	-11.9	81.0	-0.6	82.6	0.7	81.5	2.5	71.2	-3.9	71.3	-3.8	77.2	8.6	80.2	1.8	75.9	-12.4	106.7	7.7	111.3	21.2	73.4	8.9	83.8	-7.1	73.2	0.3	86.8	2.1
	9月	79.7	-1.4	86.2	-12.4	82.7	-1.0	71.7	-13.6	80.7	2.2	74.3	-1.3	72.3	-4.4	80.0	5.1	78.1	-8.5	75.9	-3.7	101.1	6.3	107.9	17.9	77.9	12.1	81.1	-4.6	72.5	-5.7	89.2	3.6
	10月	81.8	0.6	87.5	-10.8	81.9	0.7	88.6	5.0	83.7	-1.9	80.9	-4.0	76.3	-0.4	81.1	9.4	84.6	1.9	78.6	-2.7	102.1	7.1	111.5	21.6	78.7	9.3	83.8	1.0	79.0	6.9	88.2	4.5
11月	83.3	-0.2	86.1	-20.7	87.1	1.9	70.7	-13.1	84.1	7.8	72.3	-6.1	75.6	0.0	84.3	6.4	84.4	10.8	83.9	-0.1	103.0	1.8	112.1	19.5	74.5	8.9	93.3	-2.4	72.1	-10.5	88.6	7.5	
12月	173.0	2.4	163.2	-14.9	201.8	1.9	200.6	12.5	230.0	1.5	142.4	3.2	147.3	14.5	202.2	4.8	198.7	-1.1	184.2	-11.9	127.0	2.8	148.4	-6.1	235.9	12.8	152.0	2.2	192.6	-0.4	172.9	11.5	
令和8年 1月	79.9	3.2	93.9	12.1	81.2	1.6	74.3	6.8	81.1	-0.5	70.5	-3.8	76.6	9.0	80.5	0.4	84.4	2.4	73.0	1.8	109.5	8.8	106.9	22.9	77.8	6.3	80.8	-1.0	78.7	6.8	85.4	0.7	
令和8年 2月	78.6	3.4	92.4	8.5	77.4	-2.0	74.0	5.6	80.9	1.9	71.7	-0.1	75.3	11.9	77.9	4.1	80.2	3.8	71.9	-1.0	106.0	9.2	110.8	32.5	70.6	-3.3	82.7	2.2	79.5	4.6	85.9	4.4	
事業所規模 30人以上	令和4年	95.9	-3.7	104.1	4.7	96.4	-7.9	93.8	-1.4	113.6	4.8	81.4	-7.3	96.5	-0.6	93.7	-4.6	129.3	12.2	105.3	2.3	130.0	14.1	97.4	-6.2	80.6	-20.9	101.1	7.8	92.5	-6.8	89.8	-7.4
	令和5年	97.0	1.1	99.9	-4.0	105.2	9.1	88.8	-5.3	111.3	-2.0	83.0	2.0	107.4	11.3	83.5	-10.9	129.4	0.1	102.9	-2.3	148.3	14.1	102.4	5.1	80.8	0.2	93.9	-7.1	87.9	-5.0	83.8	-6.7
	令和6年	99.2	0.3	102.1	1.3	100.6	-4.0	97.2	9.7	107.0	-3.6	83.8	1.5	96.4	-9.7	89.0	6.0	111.0	-8.6	102.7	0.3	125.1	-15.7	114.5	12.8	87.3	7.6	101.5	7.4	91.8	5.4	95.2	12.0
	令和7年	99.7	0.5	100.2	-1.9	100.4	-0.2	92.7	-4.6	108.6	1.5	82.7	-1.3	97.7	1.3	95.3	7.1	95.1	-14.3	95.6	-6.9	131.6	5.2	114.4	-0.1	94.6	8.4	99.6	-1.9	90.1	-1.9	103.2	8.4
	令和7年 2月	77.6	-3.1	76.7	-1.9	76.6	-1.4	69.9	-14.4	79.3	3.7	67.8	2.7	74.6	-5.6	67.7	2.0	71.5	-17.6	71.0	-11.0	116.9	-25.4	93.5	-2.4	68.9	3.0	83.0	-3.5	72.3	0.3	85.6	0.4
	3月	82.7	0.4	81.0	-0.2	80.0	-4.4	77.1	-7.2	84.5	3.8	73.5	2.8	79.2	-7.5	82.0	11.7	71.5	-22.6	71.9	-6.0	128.3	9.7	94.8	0.3	74.1	18.4	90.7	2.7	71.6	5.3	93.0	5.9
	4月	83.7	-1.3	81.5	-4.2	82.5	1.1	70.2	-17.3	85.9	-0.9	79.0	-12.2	78.2	-7.9	88.0	27.0	79.5	-33.0	74.1	-2.5	124.4	-15.8	101.1	2.0	74.1	12.8	90.0	0.1	78.0	-3.0	88.8	7.1
	5月	81.2	-2.4	80.8	-0.5	77.2	-1.3	70.7	-15.2	84.9	4.8	71.1	-1.5	81.3	-9.0	75.5	9.4	74.5	-15.7	83.3	-2.1	121.6	9.1	102.0	4.3	68.8	2.5	83.6	-11.1	73.9	-4.6	88.3	7.6
	6月	155.1	4.4	183.7	6.5	154.4	11.6	188.2	13.6	221.5	-2.6	115.5	0.3	127.4	11.8	176.3	4.1	161.0	-11.5	138.1	-16.2	131.4	3.5	164.1	60.9	208.2	21.0	136.7	-5.2	164.1	-0.5	133.0	5.9
	7月	119.1	1.6	122.0	2.6	135.3	-5.5	71.0	-12.5	96.8	-3.1	94.3	9.0	135.3	-0.4	85.9	10.0	110.1	2.8	146.9	2.2	152.9	7.2	135.6	-8.5	75.5	-2.2	108.0	4.1	82.9	8.2	124.3	21.6
	8月	79.7	-2.7	87.2	1.2	78.1	-1.4	79.4	-3.8	81.7	3.4	66.6	-4.6	78.4	-5.2	68.4	0.9	76.3	-7.6	71.4	-16.8	134.4	19.9	100.3	1.5	66.4	4.7	86.7	-5.8	71.9	2.4	87.2	4.8
	9月	80.2	-0.6	79.8	1.4	79.9	-1.6	68.9	-16.1	80.7	3.6	70.3	0.0	78.8	-4.5	74.1	-2.8	76.0	-18.2	72.6	-5.0	120.9	13.6	100.3	6.8	66.2	3.9	83.3	-5.4	71.2	-19.3	94.1	10.3
	10月	82.4	1.2	80.8	0.5	78.9	-0.1	85.2	1.4	84.0	-1.4	74.3	-8.9	88.5	2.8	74.0	7.4	80.8	-10.1	74.3	-5.6	123.1	12.2	97.1	0.4	69.4	2.7	86.1	6.6	77.6	8.1	90.4	7.9
11月	84.1	1.2	80.0	1.3	83.0	0.2	68.0	-16.8	83.0	7.4	69.2	-4.3	84.1	3.1	71.7	5.0	81.4	-1.6	82.5	0.2	125.4	19.4	100.7	-3.6	64.9	1.6	97.3	-1.7	69.6	-7.9	89.9	6.8	
12月	190.6	3.5	173.1	-14.6	199.3	-0.2	192.8	10.8	237.0	3.3	140.2	4.4	187.8	24.6	207.2	8.1	181.6	-16.7	190.2	-8.1	175.1	13.4	183.3	-18.1	227.5	8.2	166.1	3.0	175.1	8.8	174.5	10.0	
令和8年 1月	79.6	1.0	94.6	26.6	77.8	-0.1	71.5	2.4	81.1	-0.5	65.4	-6.6	82.4	6.6	75.4	6.8	73.9	-1.6	68.8	-1.7	129.4	4.6	94.3	-4.7	69.5	0.6	83.2	-0.5	80.1	10.5	87.6	0.0	
令和8年 2月	78.9	1.7	106.2	38.5	74.4	-2.9	71.2	1.9	80.7	1.8	68.4	0.9	80.1	7.4	74.6	10.2	74.7	4.5	69.8	-1.7	122.7	5.0	93.4	-0.1	62.8	-8.9	84.4	1.7	83.0	14.8	89.3	4.3	

(注)前年同月比のうち、年次の場合は前年比です。実質賃金指数は、名目賃金指数を消費者物価指数(持家帰属家賃を除く総合指数)で除して百分率化したものです。

第6-3表 産業別名目賃金指数(きまって支給する給与)

[令和2年(2020)=100]

	調査産業計		建設業		製造業		電気・ガス 熱供給・水道業		情報通信業		運輸業 郵便業		卸売業 小売業		金融業 保険業		不動産業 物品賃貸業		学術研究・専門 ・技術サービス業		宿泊業 飲食サービス業		生活関連サービス業 娯楽業		教育 学習支援業		医療、福祉		複合サ ービス業		サービス業		
	前年同月比 %	前年同月比 %	前年同月比 %	前年同月比 %	前年同月比 %	前年同月比 %	前年同月比 %	前年同月比 %	前年同月比 %	前年同月比 %	前年同月比 %	前年同月比 %	前年同月比 %	前年同月比 %	前年同月比 %	前年同月比 %	前年同月比 %	前年同月比 %	前年同月比 %	前年同月比 %	前年同月比 %	前年同月比 %	前年同月比 %	前年同月比 %	前年同月比 %	前年同月比 %	前年同月比 %	前年同月比 %	前年同月比 %	前年同月比 %			
事業所規模 5人以上	令和4年	99.1	-0.7	110.9	5.5	100.3	-1.0	104.3	3.6	107.8	5.1	91.9	-2.4	95.2	0.1	98.3	0.6	107.4	1.6	104.6	4.4	123.1	13.7	98.9	-3.7	89.0	-14.9	101.3	6.1	96.6	-3.2	99.0	-3.8
	令和5年	102.4	3.3	115.6	4.2	109.8	9.5	105.4	1.1	110.1	2.1	96.0	4.5	101.8	6.9	97.5	-0.8	113.9	6.1	103.2	-1.3	134.7	9.4	102.5	3.6	89.8	0.9	102.3	1.0	96.9	0.3	97.2	-1.8
	令和6年	105.1	1.3	125.4	8.2	110.6	0.4	119.5	13.1	111.0	0.5	97.3	1.9	93.6	-7.5	100.5	2.9	105.5	-5.6	110.1	4.1	115.6	-11.9	104.6	2.8	94.6	-0.9	110.3	7.9	103.4	7.5	106.5	9.3
	令和7年	107.1	1.9	113.1	-9.8	113.8	2.9	113.8	-4.8	116.7	5.1	99.8	2.6	94.6	1.1	115.8	15.2	111.1	5.3	109.0	-1.0	119.5	3.4	115.7	10.6	107.0	13.1	108.4	-1.7	106.1	2.6	113.4	6.5
	令和7年 2月	103.1	0.4	111.8	-11.6	111.0	3.4	105.2	-9.8	114.3	6.9	96.9	6.1	88.4	-3.1	110.5	17.9	106.6	6.1	105.8	-1.9	113.0	-12.3	98.2	-2.4	104.5	13.3	105.2	-1.9	105.0	4.1	108.7	2.8
	3月	105.0	1.5	113.3	-9.3	111.2	1.9	115.4	-3.4	115.5	6.3	98.7	2.7	91.1	-1.4	113.2	21.6	107.0	2.7	107.1	-1.3	119.6	4.1	104.4	3.4	105.8	18.3	107.0	-2.5	103.8	5.8	111.9	5.8
	4月	107.0	0.9	115.1	-10.3	113.9	3.5	101.9	-15.4	117.7	4.9	100.3	3.3	91.8	-2.8	113.9	13.8	113.9	4.3	108.9	-0.7	119.5	-7.8	104.9	-0.9	109.0	16.7	110.6	-1.0	105.6	3.1	112.2	6.3
	5月	106.5	1.4	113.7	-10.3	112.4	2.7	108.6	-9.4	115.0	1.2	100.0	3.0	93.9	1.2	118.8	19.3	109.4	5.1	106.8	-1.7	121.2	7.6	108.8	6.0	105.1	9.5	109.1	-1.5	107.2	3.0	111.9	5.8
	6月	107.8	1.5	114.7	-10.3	114.8	3.5	121.7	1.0	117.7	5.6	102.2	3.3	95.8	2.2	115.0	14.9	111.8	9.7	108.5	-0.9	115.6	0.7	118.5	15.5	105.1	9.9	109.9	-4.6	106.4	1.9	111.9	4.7
	7月	108.2	2.6	112.5	-6.5	115.2	3.0	112.4	-4.7	113.9	3.4	100.0	1.9	95.4	1.1	119.0	13.2	115.3	9.9	111.2	0.1	119.8	4.7	123.8	18.8	108.1	12.3	109.2	-1.4	106.3	2.3	115.2	6.5
	8月	107.3	1.5	111.7	-6.1	114.3	2.3	126.1	4.0	118.2	4.7	97.2	-1.9	94.4	-1.5	113.7	9.9	109.2	2.1	110.4	-0.1	122.1	9.4	129.1	22.6	105.2	12.8	108.1	-3.7	106.6	3.6	114.7	7.0
	9月	107.6	1.7	113.9	-9.7	114.3	2.3	109.1	-10.3	116.1	5.2	100.0	1.5	95.9	0.6	115.9	13.0	106.8	-5.6	111.3	-0.3	118.8	9.1	128.6	21.8	105.9	12.7	107.9	-1.4	104.7	-2.1	113.5	4.4
	10月	110.4	4.3	116.2	-8.2	116.6	3.6	129.5	6.1	118.3	6.0	102.4	1.3	99.0	3.3	120.1	13.5	115.0	6.1	112.4	0.0	122.0	10.8	126.7	18.7	111.9	15.0	110.5	5.0	105.8	5.2	117.2	7.6
	11月	108.6	2.4	113.9	-11.0	116.2	2.9	108.7	-9.2	118.4	6.3	99.1	-1.2	97.1	5.2	121.5	17.3	114.1	9.2	110.2	-2.0	122.2	11.6	121.4	13.5	107.3	10.7	109.7	-2.4	106.1	1.4	116.7	9.8
	12月	109.2	2.8	110.1	-12.5	115.5	3.0	122.6	3.2	117.4	4.9	100.7	2.1	99.7	7.0	114.5	10.5	117.0	9.0	110.8	-2.5	123.7	8.7	121.5	12.1	112.3	15.4	109.2	-2.2	109.5	5.6	116.5	8.2
	令和8年 1月	107.9	3.7	117.0	5.7	109.7	-0.7	112.6	7.6	118.1	0.3	97.1	-2.9	102.4	10.7	118.7	5.1	116.0	7.9	107.3	2.7	127.8	10.1	124.7	22.1	110.2	6.5	105.4	0.5	115.2	8.5	115.0	4.0
令和8年 2月	107.2	4.0	122.0	9.1	110.5	-0.5	112.3	6.7	118.1	3.3	96.2	-0.7	100.5	13.7	117.1	6.0	112.3	5.3	106.3	0.5	123.6	9.4	123.4	25.7	99.4	-4.9	108.9	3.5	115.6	10.1	112.9	3.9	
事業所規模 30人以上	令和4年	98.2	-1.5	105.5	0.1	98.1	-4.6	102.3	7.0	110.2	3.1	85.8	-5.5	97.1	-0.1	94.9	-3.7	117.2	9.5	105.4	1.9	130.0	16.8	94.5	0.1	86.7	-15.7	104.0	10.1	95.1	-2.6	95.0	-5.0
	令和5年	102.6	4.5	103.1	-2.3	110.2	12.3	104.6	2.2	111.6	1.3	91.1	6.2	110.5	13.8	91.7	-3.4	121.2	3.4	106.1	0.7	151.7	16.7	99.9	5.7	84.1	-3.0	102.0	-1.9	96.0	0.9	93.8	-1.3
	令和6年	107.9	3.6	109.2	5.3	110.1	0.5	119.4	14.5	112.1	0.7	94.1	3.6	104.0	-5.5	98.6	6.9	112.5	-3.5	109.3	3.3	132.9	-12.3	111.3	12.2	90.8	7.7	114.3	11.3	102.6	8.7	106.5	12.2
	令和7年	111.3	3.2	112.9	3.4	112.7	2.4	110.9	-7.1	119.3	6.4	96.7	2.8	106.2	2.1	106.4	7.9	101.0	-10.2	107.6	-1.6	144.8	9.0	117.5	5.6	100.0	10.1	113.2	-1.0	102.4	-0.2	117.3	10.1
	令和7年 2月	107.9	2.5	109.4	2.1	110.3	3.0	104.7	-10.4	116.5	8.0	93.6	6.1	99.8	-1.0	100.9	6.5	94.3	-14.4	105.2	-2.4	137.2	-18.7	109.6	1.5	100.8	16.4	109.6	-0.5	102.0	4.4	113.7	8.1
	3月	109.6	3.0	112.5	3.4	110.9	1.8	115.7	-3.3	117.9	7.6	96.1	1.7	101.9	-1.7	106.1	11.1	90.7	-21.3	106.3	-1.8	139.8	10.3	111.7	6.0	101.5	16.9	112.2	0.1	99.5	7.7	114.4	8.8
	4月	111.8	2.5	110.7	1.5	113.2	3.1	99.9	-17.1	120.3	6.3	97.2	1.6	102.6	-2.9	106.8	7.6	99.8	-19.6	108.0	-0.7	148.2	-12.3	119.5	7.3	104.8	15.8	115.1	0.3	100.7	0.1	117.1	11.5
	5月	110.4	2.2	111.1	0.8	111.7	2.5	106.5	-11.0	117.2	2.5	96.6	2.5	104.4	0.2	111.9	14.2	96.3	-13.6	106.3	-1.2	145.3	13.4	120.5	7.7	100.3	7.0	112.9	-1.2	102.2	3.5	114.9	9.0
	6月	112.0	2.9	116.7	7.2	114.0	3.1	121.3	0.6	120.7	7.6	98.2	3.2	104.3	0.9	103.9	7.6	100.6	-6.5	107.8	-0.9	142.9	10.1	124.6	13.6	100.1	10.0	114.1	-4.8	104.2	4.7	115.7	8.1
	7月	112.1	3.6	115.1	5.4	114.2	2.9	107.5	-8.9	118.1	5.6	94.5	0.2	107.4	3.9	106.0	3.6	117.7	7.7	107.7	-1.9	141.0	10.7	115.1	5.3	99.3	8.4	114.3	-0.2	103.9	4.1	119.7	10.9
	8月	110.8	1.5	111.8	2.7	113.1	1.6	120.6	-0.8	120.9	5.6	94.0	-1.8	105.8	-2.0	103.6	4.3	100.3	-7.0	107.5	-1.6	147.2	20.4	119.6	6.9	97.2	7.8	113.3	-4.0	102.9	5.2	115.6	8.7
	9月	111.4	2.6	114.2	4.6	112.9	1.9	104.3	-13.2	118.6	6.2	96.9	2.6	106.3	1.1	105.6	6.0	99.6	-16.1	108.3	-1.8	144.7	18.7	119.2	10.5	98.2	7.7	113.3	-2.2	101.5	-16.6	119.0	10.1
	10月	114.5	5.9	115.6	3.6	115.1	3.0	123.9	2.7	120.9	7.0	99.6	2.6	113.3	7.3	111.9	10.8	104.4	-7.5	109.5	-1.9	148.4	17.5	116.2	3.5	101.0	7.3	117.1	10.3	103.3	6.9	121.0	11.6
	11月	112.5	2.9	115.3	4.3	114.2	1.8	104.0	-13.5	120.8	7.3	96.9	1.0	111.1	10.2	108.2	8.4	103.2	-4.5	109.2	-1.6	151.4	22.8	121.1	1.6	95.8	3.1	113.4	-4.1	100.5	-1.1	120.0	9.5
	12月	113.7	4.1	115.2	5.3	113.2	1.5	117.3	-1.8	119.8	5.9	99.2	6.1	113.9	10.8	107.2	6.2	105.9	-5.9	110.9	-1.6	150.8	19.1	117.6	1.5	100.8	7.7	114.2	-1.9	105.9	8.6	121.5	10.2
	令和8年 1月	110.8	1.9	138.3	28.7	108.1	-1.8	107.7	3.1	120.5	0.2	91.9	-5.9	112.3	8.3	114.4	9.0	98.8	-0.2	104.1	0.2	151.6	7.9	111.8	-3.3	99.7	0.1	110.1	1.2	115.2	12.2	118.4	3.2
令和8年 2月	110.4	2.3	153.0	39.9	108.5	-1.6	107.5	2.7	120.5	3.4	93.3	-0.3	108.3	8.5	113.0	12.0	99.5	5.5	105.0	-0.2	143.7	4.7	111.0	1.3	89.5	-11.2	112.9	3.0	118.4	16.1	117.7	3.5	

(注)前年同月比のうち、年次の場合は前年比です。

第6-4表 産業別実質賃金指数(きまって支給する給与)

[令和2年(2020)=100]

	調査産業計	建設業		製造業		電気・ガス 熱供給・水道業		情報通信業		運輸業, 郵便業		卸売業, 小売業		金融業, 保険業		不動産業, 物品賃貸業		学術研究,専門 ・技術サービス業		宿泊業, 飲食サービス業		生活関連サービス業 ・娯楽業		教育, 学習支援業		医療, 福祉		複合サ- ビス事業		サ-ビス業				
		前年同月比 %	前年同月比 %	前年同月比 %	前年同月比 %	前年同月比 %	前年同月比 %	前年同月比 %	前年同月比 %	前年同月比 %	前年同月比 %	前年同月比 %	前年同月比 %	前年同月比 %	前年同月比 %	前年同月比 %	前年同月比 %	前年同月比 %	前年同月比 %	前年同月比 %	前年同月比 %	前年同月比 %	前年同月比 %	前年同月比 %	前年同月比 %	前年同月比 %	前年同月比 %	前年同月比 %	前年同月比 %					
事業所規模 5人以上	令和4年	96.6	-3.6	108.1	2.5	97.8	-3.8	101.7	0.6	105.1	2.0	89.6	-5.3	92.8	-2.8	95.8	-2.3	104.7	-1.3	101.9	1.3	120.0	10.4	96.4	-6.5	86.7	-17.4	98.7	2.9	94.2	-6.0	96.5	-6.6	
	令和5年	96.1	-0.5	108.4	0.3	103.0	5.3	98.9	-2.8	103.3	-1.7	90.1	0.6	95.5	2.9	91.5	-4.5	106.8	2.0	96.8	-5.0	126.4	5.3	96.2	-0.2	84.2	-2.9	96.0	-2.7	90.9	-3.5	91.2	-5.5	
	令和6年	95.3	-2.2	113.7	4.6	100.3	-3.0	108.3	9.2	100.6	-2.9	88.2	-1.6	84.9	-10.5	91.1	-0.7	95.6	-8.8	99.8	0.6	104.8	-14.9	94.8	-0.7	85.8	-4.2	100.0	4.3	93.7	3.9	96.6	5.7	
	令和7年	93.8	-1.6	99.0	-12.9	99.6	-0.7	99.6	-8.0	102.2	1.6	87.4	-0.9	82.8	-2.5	101.4	11.3	97.3	1.8	95.4	-4.4	104.6	-0.2	101.3	6.9	93.7	9.2	94.9	-5.1	92.9	-0.9	99.3	2.8	
	令和7年	2月	91.5	-3.5	99.2	-15.0	98.5	-0.7	93.3	-13.4	101.4	2.7	86.0	2.0	78.4	-6.9	98.0	13.3	94.6	1.9	93.9	-5.6	100.3	-15.6	87.1	-6.2	92.7	8.9	93.3	-5.8	93.2	0.0	96.5	-1.1
	3月	92.7	-2.4	100.0	-12.9	98.1	-2.2	101.9	-7.2	101.9	2.0	87.1	-1.4	80.4	-5.3	99.9	16.7	94.4	-1.5	94.5	-5.2	105.6	0.0	92.1	-0.8	93.4	13.6	94.4	-6.3	91.6	1.6	98.8	1.6	
	4月	94.2	-2.6	101.3	-13.5	100.3	-0.2	89.7	-18.4	103.6	1.2	88.3	-0.3	80.8	-6.2	100.3	9.9	100.3	0.7	95.9	-4.2	105.2	-11.0	92.3	-4.4	96.0	12.7	97.4	-4.4	93.0	-0.4	98.8	2.5	
	5月	93.4	-2.4	99.7	-13.8	98.6	-1.1	95.3	-12.8	100.9	-2.6	87.7	-0.9	82.4	-2.6	104.2	14.8	96.0	1.2	93.7	-5.4	106.3	3.6	95.4	2.0	92.2	5.4	95.7	-5.2	94.0	-0.9	98.2	1.9	
	6月	94.5	-2.1	100.5	-13.6	100.6	-0.2	106.7	-2.6	103.2	1.8	89.6	-0.3	84.0	-1.4	100.8	10.8	98.0	5.8	95.1	-4.4	101.3	-3.0	103.9	11.4	92.1	6.0	96.3	-8.0	93.3	-1.7	98.1	0.9	
	7月	94.7	-0.9	98.4	-9.8	100.8	-0.6	98.3	-8.0	99.7	-0.2	87.5	-1.6	83.5	-2.5	104.1	9.2	100.9	6.1	97.3	-3.4	104.8	1.1	108.3	14.6	94.6	8.4	95.5	-5.0	93.0	-1.3	100.8	2.8	
	8月	93.7	-1.5	97.6	-8.8	99.8	-0.6	110.1	1.0	103.2	1.7	84.9	-4.7	82.4	-4.4	99.3	6.7	95.4	-0.8	96.4	-3.0	106.6	6.2	112.8	19.1	91.9	9.5	94.4	-6.4	93.1	0.6	100.2	3.9	
	9月	94.2	-1.6	99.7	-12.6	100.1	-0.9	95.5	-13.1	101.7	1.9	87.6	-1.7	84.0	-2.6	101.5	9.4	93.5	-8.6	97.5	-3.4	104.0	5.6	112.6	17.9	92.7	9.1	94.5	-4.4	91.7	-5.2	99.4	1.1	
10月	95.8	0.9	100.9	-11.1	101.2	0.3	112.4	2.7	102.7	2.6	88.9	-2.0	85.9	0.0	104.3	9.9	99.8	2.7	97.6	-3.2	105.9	7.3	110.0	14.9	97.1	11.2	95.9	1.7	91.8	1.8	101.7	4.1		
11月	93.9	-0.7	98.4	-13.8	100.4	-0.3	93.9	-12.1	102.3	2.9	85.7	-4.2	83.9	1.9	105.0	13.6	98.6	5.8	95.2	-5.1	105.6	8.1	104.9	9.8	92.7	7.3	94.8	-5.5	91.7	-1.7	100.9	6.4		
12月	94.5	0.4	95.3	-14.6	100.0	0.6	106.1	0.8	101.6	2.4	87.2	-0.2	86.3	4.5	99.1	8.0	101.3	6.5	95.9	-4.8	107.1	6.1	105.2	9.5	97.2	12.6	94.5	-4.4	94.8	3.2	100.9	5.7		
令和8年	1月	93.6	1.8	101.5	3.9	95.1	-2.5	97.7	5.9	102.4	-1.5	84.2	-4.6	88.8	8.8	102.9	3.3	100.6	6.0	93.1	1.0	110.8	8.1	108.2	20.1	95.6	4.6	91.4	-1.3	99.9	6.6	99.7	2.2	
令和8年	2月	93.7	2.4	106.6	7.5	96.6	-1.9	98.2	5.3	103.2	1.8	84.1	-2.2	87.8	12.0	102.4	4.5	98.2	3.8	92.9	-1.1	108.0	7.7	107.9	23.9	86.9	-6.3	95.2	2.0	101.0	8.4	98.7	2.3	
事業所規模 30人以上	令和4年	95.7	-4.4	102.8	-2.8	95.6	-7.4	99.7	3.9	107.4	0.1	83.6	-8.3	94.6	-3.1	92.5	-6.5	114.2	6.3	102.7	-1.1	126.7	13.4	92.1	-2.8	84.5	-18.2	101.4	6.8	92.7	-5.4	92.6	-7.8	
	令和5年	96.2	0.5	96.7	-5.9	103.4	8.2	98.1	-1.6	104.7	-2.5	85.5	2.3	103.7	9.6	86.0	-7.0	113.7	-0.4	99.5	-3.1	142.3	12.3	93.7	1.7	78.9	-6.6	95.7	-5.6	90.1	-2.8	88.0	-5.0	
	令和6年	97.8	0.1	99.0	1.7	99.8	-2.9	108.3	10.7	101.6	-2.7	85.3	0.1	94.3	-8.6	89.4	3.4	102.0	-6.8	99.1	-0.1	120.5	-15.2	100.9	8.4	82.3	4.0	103.6	7.6	93.0	5.0	96.6	8.5	
	令和7年	97.5	-0.3	98.9	-0.1	98.7	-1.1	97.1	-10.3	104.5	2.9	84.7	-0.7	93.0	-1.4	93.2	4.3	88.4	-13.3	94.2	-4.9	126.8	5.2	102.9	2.0	87.6	6.4	99.1	-4.3	89.7	-3.5	102.7	6.3	
	令和7年	2月	95.7	-1.5	97.1	-1.8	97.9	-1.0	92.9	-13.9	103.4	3.8	83.1	2.1	88.6	-4.8	89.5	2.4	83.7	-17.8	93.3	-6.2	121.7	-21.9	97.2	-2.5	89.4	11.8	97.2	-4.4	90.5	0.3	100.9	3.9
	3月	96.7	-1.1	99.3	-0.7	97.9	-2.2	102.1	-7.2	104.1	3.4	84.8	-2.4	89.9	-5.7	93.6	6.6	80.1	-24.4	93.8	-5.6	123.4	5.9	98.6	1.8	89.6	12.3	99.0	-3.9	87.8	3.4	101.0	4.6	
	4月	98.4	-1.1	97.4	-2.1	99.6	-0.6	87.9	-20.0	105.9	2.5	85.6	-1.9	90.3	-6.3	94.0	3.8	87.9	-22.3	95.1	-4.2	130.5	-15.4	105.2	3.5	92.3	11.7	101.3	-3.2	88.6	-3.5	103.1	7.6	
	5月	96.8	-1.7	97.5	-3.0	98.0	-1.4	93.4	-14.4	102.8	-1.3	84.7	-1.4	91.6	-3.6	98.2	10.0	84.5	-16.7	93.2	-5.0	127.5	9.2	105.7	3.6	88.0	3.0	99.0	-5.0	89.6	-0.4	100.8	4.9	
	6月	98.2	-0.7	102.3	3.3	99.9	-0.6	106.3	-3.0	105.8	3.7	86.1	-0.5	91.4	-2.8	91.1	3.8	88.2	-9.8	94.5	-4.4	125.2	6.1	109.2	9.5	87.7	6.0	100.0	-8.2	91.3	0.9	101.4	4.2	
	7月	98.1	0.0	100.7	1.7	99.9	-0.7	94.1	-12.1	103.3	1.9	82.7	-3.3	94.0	0.3	92.7	0.0	103.0	3.9	94.2	-5.3	123.4	6.8	100.7	1.6	86.9	4.7	100.0	-3.7	90.9	0.4	104.7	7.1	
	8月	96.8	-1.4	97.6	-0.3	98.8	-1.3	105.3	-3.7	105.6	2.5	82.1	-4.6	92.4	-4.8	90.5	1.3	87.6	-9.7	93.9	-4.5	128.6	16.9	104.5	3.9	84.9	4.7	99.0	-6.7	89.9	2.3	101.0	5.6	
	9月	97.5	-0.7	100.0	1.3	98.9	-1.3	91.3	-15.9	103.9	2.9	84.9	-0.6	93.1	-2.0	92.5	2.7	87.2	-18.7	94.8	-4.9	126.7	15.0	104.4	7.0	86.0	4.2	99.2	-5.3	88.9	-19.2	104.2	6.7	
10月	99.4	2.5	100.3	0.2	99.9	-0.3	107.6	-0.6	104.9	3.6	86.5	-0.7	98.4	3.9	97.1	7.2	90.6	-10.6	95.1	-5.0	128.8	13.7	100.9	0.2	87.7	3.9	101.6	6.7	89.7	3.6	105.0	8.0		
11月	97.2	-0.3	99.7	1.1	98.7	-1.4	89.9	-16.2	104.4	4.0	83.8	-2.0	96.0	6.8	93.5	5.1	89.2	-7.5	94.4	-4.6	130.9	19.0	104.7	-1.5	82.8	-0.1	98.0	-7.1	86.9	-4.1	103.7	6.0		
12月	98.4	1.7	99.7	2.8	98.0	-0.8	101.6	-4.1	103.7	3.4	85.9	3.6	98.6	8.2	92.8	3.7	91.7	-8.0	96.0	-3.9	130.6	16.4	101.8	-0.9	87.3	5.2	98.9	-4.2	91.7	6.1	105.2	7.6		
令和8年	1月	96.1	0.2	119.9	26.3	93.8	-3.5	93.4	1.3	104.5	-1.6	79.7	-7.5	97.4	6.4	99.2	7.0	85.7	-1.9	90.3	-1.5	131.5	6.0	97.0	-4.9	86.5	-1.6	95.5	-0.5	99.9	10.3	102.7	1.5	
令和8年	2月	96.5	0.8	133.7	37.7	94.8	-3.2	94.0	1.2	105.3	1.8	81.6	-1.8	94.7	6.9	98.8	10.4	87.0	3.9	91.8	-1.6	125.6	3.2	97.0	-0.2	78.2	-12.5	98.7	1.5	103.5	14.4	102.9	2.0	

(注)前年同月比のうち、年次の場合は前年比です。実質賃金指数は、名目賃金指数を消費者物価指数(持家帰属家賃を除く総合指数)で除して百分率化したものです。

第7-1表 産業別労働時間指数(総実労働時間)

[令和2年(2020)=100]

	調査産業計	建設業		製造業		電気・ガス 熱供給・水道業		情報通信業		運輸業, 郵便業		卸売業, 小売業		金融業, 保険業		不動産業, 物品賃貸業		学術研究・専門 ・技術サービス業		宿泊業, 飲食サービス業		生活関連サービス業 ・娯楽業		教育, 学習支援業		医療, 福祉		複合サー ビス事業		サービス業			
		前年同月比 %	前年同月比 %	前年同月比 %	前年同月比 %	前年同月比 %	前年同月比 %	前年同月比 %	前年同月比 %	前年同月比 %	前年同月比 %	前年同月比 %	前年同月比 %	前年同月比 %	前年同月比 %	前年同月比 %	前年同月比 %	前年同月比 %	前年同月比 %	前年同月比 %	前年同月比 %	前年同月比 %	前年同月比 %	前年同月比 %	前年同月比 %	前年同月比 %	前年同月比 %	前年同月比 %	前年同月比 %	前年同月比 %			
事業所規模 5人以上	令和4年	100.4	-0.1	102.8	0.5	104.4	2.9	101.9	1.9	102.9	1.0	97.5	-0.5	98.7	0.9	97.8	-1.0	102.3	-4.0	98.5	-2.0	114.6	13.7	112.0	1.2	92.0	-12.1	101.5	4.6	97.0	-2.6	98.2	-4.5
	令和5年	101.0	0.6	104.6	1.8	104.8	0.4	102.0	0.1	104.9	1.9	102.1	4.7	99.1	0.4	97.2	-0.6	105.8	3.4	98.8	0.3	113.9	-0.6	111.5	-0.4	95.9	4.2	102.8	1.3	100.0	3.1	96.9	-1.3
	令和6年	100.7	-1.2	105.8	1.0	102.1	-2.9	102.3	0.1	102.9	-2.0	100.8	-1.3	95.6	-3.4	95.7	-1.7	108.5	2.4	98.4	-1.1	103.0	-8.3	112.2	0.1	97.3	-2.6	105.4	2.5	98.9	-0.8	101.6	4.7
	令和7年	98.6	-2.1	104.0	-1.7	101.7	-0.4	101.5	-0.8	103.3	0.4	92.6	-8.1	92.7	-3.0	98.5	2.9	100.8	-7.1	96.4	-2.0	103.2	0.2	113.8	1.4	111.2	14.3	98.2	-6.8	100.8	1.9	99.6	-2.0
	令和7年 2月	93.9	-5.3	101.1	-5.8	99.4	-3.4	94.5	-2.7	94.7	-4.1	90.2	-9.9	87.9	-6.2	89.7	2.7	95.6	-12.9	93.4	-3.4	96.5	-7.7	98.0	-3.1	105.9	9.0	92.4	-9.2	89.1	-2.5	96.7	-5.4
	3月	97.0	-3.1	103.5	-1.6	99.7	-2.9	96.7	-4.7	103.9	1.9	92.2	-10.5	89.5	-4.7	98.1	8.3	103.1	-4.5	96.2	-1.9	102.7	-2.3	103.9	-3.3	107.1	13.1	96.4	-7.0	99.4	-1.3	100.8	-1.7
	4月	101.2	-2.4	110.0	2.4	103.6	-0.6	106.5	1.2	104.6	1.1	95.7	-10.0	93.4	-4.5	104.1	3.3	107.8	-3.8	98.2	-1.9	102.8	-5.9	108.8	-7.7	122.9	17.8	100.3	-6.6	104.4	1.0	102.6	-1.3
	5月	98.6	-2.4	101.8	0.8	97.9	-0.7	102.4	-3.7	103.4	-1.6	91.6	-8.4	93.2	-1.5	102.4	1.1	100.7	-4.1	94.9	-3.7	104.8	1.6	113.4	-0.4	117.9	14.8	99.6	-8.9	100.3	-3.9	98.4	-2.6
	6月	101.6	-0.8	104.8	-2.2	104.8	0.6	105.8	3.8	101.7	-1.2	96.3	-7.8	95.1	-0.5	105.5	8.2	105.4	-1.9	100.1	1.3	100.9	-2.6	121.8	6.6	118.0	17.8	100.7	-6.4	104.4	7.0	103.1	-1.4
	7月	104.0	-0.5	111.4	-0.4	109.6	2.4	111.8	5.7	110.3	2.7	94.7	-5.2	96.3	-1.5	104.5	0.4	105.0	-5.2	105.3	-1.1	104.7	1.6	120.9	7.3	115.5	13.2	103.3	-6.0	108.2	5.3	104.9	-1.5
	8月	93.6	-3.8	95.8	-8.1	94.2	-2.0	99.8	-4.3	102.8	-1.3	88.6	-9.1	92.1	-3.0	92.8	1.1	93.3	-13.8	86.7	-6.5	106.1	4.9	121.6	4.4	79.8	11.3	97.8	-7.9	99.7	3.5	93.3	-3.4
	9月	98.2	-1.4	100.8	-4.3	101.3	-0.2	102.7	2.4	99.2	0.8	91.1	-7.2	92.9	-3.5	97.1	7.2	98.6	-10.8	94.7	-1.5	103.3	5.0	120.4	6.7	115.6	19.4	97.2	-6.7	98.5	11.0	99.4	-1.0
	10月	104.0	1.4	112.5	5.1	108.7	3.5	106.7	-0.5	107.6	4.0	95.8	-4.7	96.7	-0.6	105.2	2.7	102.9	-7.7	104.1	-0.6	103.5	3.2	118.2	3.5	127.7	18.0	102.4	-0.3	105.5	7.5	103.6	-2.1
	11月	97.8	-4.7	102.9	-5.1	103.1	-4.0	95.3	-7.9	103.9	-1.7	91.4	-9.8	92.2	-5.2	90.0	-6.8	102.0	-8.0	96.1	-5.7	103.3	5.3	117.3	4.1	107.0	1.3	97.3	-7.3	89.7	-10.2	97.9	-5.0
12月	99.2	-1.3	103.0	-2.6	102.9	-0.4	97.8	-1.5	104.9	0.7	94.7	-5.9	93.8	-3.1	101.6	3.3	97.5	-9.5	96.2	-0.3	107.2	3.9	117.2	3.4	110.8	19.4	97.5	-7.2	112.5	8.1	99.3	-0.5	
令和8年 1月	95.8	1.9	98.9	-1.9	95.0	0.0	94.2	-4.1	100.9	-1.7	88.2	-0.8	93.6	5.3	96.2	5.1	95.7	-1.8	95.6	5.8	108.9	6.3	114.1	10.2	103.0	-2.8	95.6	2.4	99.2	1.7	96.6	1.7	
令和8年 2月	94.8	1.0	100.1	-1.0	100.5	1.1	90.1	-4.7	96.5	1.9	88.0	-2.4	92.4	5.1	90.7	1.1	94.7	-0.9	95.6	2.4	102.3	6.0	116.5	18.9	93.7	-11.5	93.1	0.8	92.5	3.8	95.8	-0.9	
事業所規模 30人以上	令和4年	101.6	0.5	107.8	-1.4	102.7	1.3	102.7	2.8	105.9	1.7	100.0	0.7	102.2	3.4	97.2	-3.1	106.4	-0.9	99.8	-2.1	118.8	14.7	104.0	1.7	91.7	-15.7	105.9	8.3	99.4	0.6	95.5	-5.0
	令和5年	102.1	0.5	109.3	1.4	103.7	1.0	101.5	-1.2	106.1	0.2	102.6	2.6	105.6	3.3	95.6	-1.6	105.0	-1.3	101.1	1.3	119.9	0.9	103.7	-0.3	89.8	-2.1	104.0	-1.8	100.5	1.1	94.9	-0.6
	令和6年	102.6	-0.5	108.9	-0.5	101.4	-2.3	102.5	0.7	103.8	-2.1	100.5	-2.2	99.9	-5.3	96.0	0.2	103.9	-1.0	99.9	-1.2	112.1	-6.3	107.8	4.3	95.3	5.2	107.2	2.9	97.9	-1.8	100.6	5.3
	令和7年	101.3	-1.3	106.7	-2.0	100.8	-0.6	101.8	-0.7	104.4	0.6	94.1	-6.4	98.1	-1.8	98.2	2.3	95.6	-8.0	98.5	-1.4	118.5	5.7	112.3	4.2	106.4	11.6	97.5	-9.0	96.0	-1.9	102.3	1.7
	令和7年 2月	96.3	-4.1	102.4	0.0	98.2	-3.6	95.1	-2.0	94.9	-4.7	89.8	-6.9	92.4	-5.1	85.4	-5.2	89.4	-13.7	94.6	-3.6	111.5	-4.8	98.9	4.1	103.1	8.9	91.6	-10.7	83.0	-6.6	98.9	-2.1
	3月	99.3	-2.6	103.6	-3.3	99.5	-2.4	98.0	-2.9	104.5	1.3	93.0	-8.4	94.4	-5.1	99.3	6.7	92.6	-14.7	98.0	-2.3	114.6	1.9	101.4	5.3	104.6	9.6	95.0	-7.8	95.3	-6.8	100.8	0.3
	4月	104.1	-1.5	108.0	-2.1	102.8	-0.7	107.9	2.5	105.1	1.1	95.8	-7.2	98.8	-5.0	102.6	-0.2	99.3	-11.6	99.4	-1.7	118.6	-6.5	117.8	5.7	122.6	16.2	99.2	-7.9	97.2	-3.9	104.7	2.9
	5月	101.2	-3.0	105.7	-2.6	97.5	-0.7	102.8	-3.7	104.0	-2.0	93.0	-8.6	97.9	-3.0	104.4	2.8	92.7	-10.0	97.2	-3.4	120.3	5.2	117.3	4.6	116.8	11.2	98.5	-12.9	95.1	-5.4	99.7	0.9
	6月	104.1	-0.1	109.4	-0.3	103.8	1.0	106.5	4.3	102.6	-0.6	95.9	-5.7	98.7	-1.8	103.2	5.2	98.4	-6.9	102.0	1.7	120.4	6.9	121.9	10.6	115.3	16.8	99.5	-9.3	98.8	7.0	104.8	1.1
	7月	107.0	0.4	115.5	1.6	108.8	2.0	111.3	4.5	113.5	5.2	96.6	-4.0	102.2	0.5	105.2	2.0	108.0	2.5	107.7	-0.2	117.8	6.2	114.6	6.3	108.4	10.4	101.2	-10.0	101.8	-2.6	109.3	3.9
	8月	95.6	-3.4	104.4	-5.8	93.2	-3.1	99.4	-4.9	104.4	-0.9	91.8	-8.3	97.1	-2.2	93.9	0.1	95.5	-6.0	89.0	-4.8	120.5	10.2	116.1	2.8	71.1	7.4	98.1	-10.4	98.3	6.7	97.0	-0.2
	9月	100.8	0.0	98.5	-7.1	99.7	-0.8	102.3	2.6	99.7	0.4	93.3	-5.8	97.5	0.5	97.1	9.2	94.0	-9.6	97.0	0.6	121.3	14.7	113.2	7.4	111.6	16.5	96.5	-9.3	93.1	-3.9	104.0	4.8
	10月	107.6	3.4	112.6	1.8	107.8	3.7	106.3	-2.3	108.9	4.0	98.1	-3.6	104.0	4.7	106.7	7.7	94.6	-9.0	107.2	-0.5	117.4	8.2	113.3	2.0	121.3	14.3	103.3	1.7	99.1	4.2	107.1	3.5
	11月	100.4	-4.3	110.9	-2.7	101.6	-4.7	94.9	-7.9	105.1	-1.7	93.0	-8.4	99.3	-0.6	88.1	-6.1	95.9	-6.2	97.9	-4.9	119.8	12.1	113.0	-1.9	96.3	-5.4	97.4	-8.6	86.8	-8.3	100.8	-2.9
12月	101.7	-0.7	106.7	-3.3	101.3	-1.4	97.4	-2.3	106.5	1.0	97.8	-2.8	99.7	-0.1	101.3	4.9	95.5	-4.4	97.8	1.6	121.2	9.8	112.0	1.9	101.5	15.2	96.8	-10.9	108.1	1.4	103.3	2.0	
令和8年 1月	98.4	1.0	101.3	-1.7	94.4	-1.2	93.8	-5.9	101.5	-2.1	88.1	-3.2	98.4	3.8	99.4	9.6	94.3	2.8	98.0	4.6	119.6	1.1	111.7	2.9	98.4	-5.8	98.2	5.1	97.3	1.6	100.8	3.2	
令和8年 2月	96.1	-0.2	96.9	-5.4	98.6	0.4	89.7	-5.7	97.2	2.4	88.2	-1.8	96.4	4.3	94.7	10.9	92.9	3.9	96.2	1.7	110.0	-1.3	109.5	10.7	86.0	-16.6	94.1	2.7	89.9	8.3	98.9	0.0	

(注)前年同月比のうち、年次の場合は前年比です。

第7-2表 産業別労働時間指数(所定内労働時間)

[令和2年(2020)=100]

	調査産業計		建設業		製造業		電気・ガス 熱供給・水道業		情報通信業		運輸業, 郵便業		卸売業, 小売業		金融業, 保険業		不動産業, 物品賃貸業		学術研究・専門 ・技術サービス業		宿泊業, 飲食サービス業		生活関連サービス業 ・娯楽業		教育, 学習支援業		医療, 福祉		複合サー ビス事業		サービス業		
	前年同月比 %	前年同月比 %	前年同月比 %	前年同月比 %	前年同月比 %	前年同月比 %	前年同月比 %	前年同月比 %	前年同月比 %	前年同月比 %	前年同月比 %	前年同月比 %	前年同月比 %	前年同月比 %	前年同月比 %	前年同月比 %	前年同月比 %	前年同月比 %	前年同月比 %	前年同月比 %	前年同月比 %	前年同月比 %	前年同月比 %	前年同月比 %	前年同月比 %	前年同月比 %	前年同月比 %	前年同月比 %	前年同月比 %	前年同月比 %			
事業所規模 5人以上	令和4年	100.2	0.0	101.1	0.3	102.8	1.9	103.2	0.5	100.5	-0.7	100.3	2.0	97.5	-0.1	97.9	-1.1	100.4	-2.7	100.2	-0.6	114.2	12.0	114.0	2.5	92.4	-10.6	100.7	3.5	98.4	-2.4	98.7	-3.0
	令和5年	100.2	0.0	102.8	1.7	103.5	0.7	103.0	-0.2	103.3	2.8	101.1	0.8	97.7	0.2	98.1	0.2	101.7	1.3	100.0	-0.2	112.9	-1.1	112.0	-1.8	93.8	1.5	101.4	0.7	101.4	3.0	97.7	-1.0
	令和6年	99.9	-1.0	105.9	3.1	101.6	-1.9	103.4	0.4	101.9	-1.4	99.5	-1.5	95.1	-2.6	96.1	-2.1	103.5	1.6	99.8	-0.8	101.4	-9.0	110.4	-1.9	93.6	-3.5	103.3	1.9	100.5	-0.8	101.8	4.0
	令和7年	98.0	-1.9	102.9	-2.8	101.3	-0.3	104.2	0.8	102.9	1.0	95.9	-3.6	92.1	-3.2	99.0	3.0	98.3	-5.0	98.0	-1.8	101.4	0.0	111.7	1.2	102.9	9.9	97.2	-5.9	103.4	2.9	99.3	-2.5
	令和7年 2月	92.8	-5.3	98.6	-8.4	98.6	-3.5	97.0	-0.1	94.0	-3.2	92.6	-5.2	87.7	-5.6	90.5	3.9	90.9	-13.4	94.0	-3.7	95.1	-8.5	94.9	-7.1	97.0	5.2	90.8	-7.7	92.1	-1.6	95.6	-6.5
	3月	95.9	-2.8	100.4	-3.6	98.9	-2.9	99.5	-1.3	102.4	2.3	94.1	-6.6	88.9	-4.3	98.7	8.1	99.0	-4.3	96.9	-1.7	101.3	-1.6	100.6	-5.5	100.4	12.4	94.8	-6.8	102.5	2.4	99.6	-2.5
	4月	100.3	-2.5	108.4	1.2	103.3	-0.8	111.1	4.2	103.9	1.9	98.5	-5.3	93.0	-3.8	105.2	5.0	103.4	-2.7	100.4	-1.2	101.4	-6.2	106.0	-9.0	111.4	10.3	99.0	-6.4	107.8	3.0	101.9	-2.8
	5月	97.9	-2.0	101.8	0.1	97.6	-1.3	106.3	-1.1	103.6	-0.7	94.8	-3.9	92.7	-1.1	102.2	1.1	96.8	-2.7	97.4	-2.5	103.2	1.5	110.9	-1.9	106.4	10.8	98.3	-7.4	102.4	-2.5	98.4	-2.9
	6月	101.0	-0.8	105.0	-3.0	104.8	0.3	108.3	4.7	101.8	-0.9	99.7	-3.5	94.7	-0.4	107.0	10.2	101.8	-1.8	102.5	2.1	99.2	-2.9	118.9	4.8	107.6	12.4	99.3	-6.3	107.7	8.6	103.5	-0.9
	7月	104.1	-0.1	111.4	-0.8	109.7	2.7	114.0	5.6	111.0	3.3	99.4	-0.3	96.0	-1.6	105.4	0.0	104.0	-2.9	107.6	-0.7	103.2	1.5	120.3	9.6	108.8	9.8	102.9	-5.2	110.8	6.8	105.6	-1.5
	8月	94.0	-3.1	95.7	-8.6	93.8	-1.7	102.2	-3.0	103.0	-1.2	93.9	-3.1	91.6	-3.4	93.6	1.2	93.2	-8.5	88.6	-6.0	104.5	5.2	120.5	7.2	78.2	7.7	97.4	-7.1	102.4	4.6	93.7	-3.7
	9月	97.8	-1.1	99.4	-5.5	101.2	0.5	105.5	4.2	99.0	1.7	95.4	-1.9	92.6	-3.8	97.6	6.1	98.1	-5.6	95.9	-1.4	101.5	5.1	118.9	8.0	106.0	12.4	96.7	-5.5	101.0	9.8	99.0	-1.9
	10月	103.4	1.6	110.5	3.2	108.4	3.9	110.3	1.0	107.1	4.9	99.4	-0.9	95.8	-1.0	104.9	1.5	101.9	-3.3	106.3	-0.3	101.8	3.2	118.2	6.0	117.9	14.5	101.8	0.2	108.7	8.3	103.7	-1.9
	11月	96.8	-4.9	100.8	-6.9	102.1	-4.0	97.7	-7.1	103.1	-1.8	93.9	-6.2	91.4	-6.0	88.7	-8.7	100.5	-5.7	97.1	-6.1	101.0	4.3	115.8	5.0	98.3	-1.8	96.5	-6.8	91.9	-9.5	97.0	-6.0
	12月	98.6	-1.0	103.3	-1.1	102.2	-0.7	98.7	-2.0	103.7	0.7	97.9	-1.1	93.0	-3.4	101.5	2.4	96.5	-6.0	97.4	-0.7	103.5	2.4	116.3	5.6	103.6	14.9	96.9	-5.4	114.8	7.8	98.8	-1.0
	令和8年 1月	95.3	2.3	100.6	0.7	94.3	-0.1	93.7	-5.7	100.6	-1.4	91.9	1.1	92.6	5.0	95.7	3.7	93.5	-0.4	96.1	5.0	104.1	3.5	115.2	15.9	95.7	-3.7	95.0	2.8	99.4	0.4	96.8	2.7
令和8年 2月	94.2	1.5	98.8	0.2	99.9	1.3	89.2	-8.0	95.8	1.9	90.9	-1.8	91.5	4.3	90.3	-0.2	93.5	2.9	95.5	1.6	98.2	3.3	118.4	24.8	89.9	-7.3	92.6	2.0	93.3	1.3	95.2	-0.4	
事業所規模 30人以上	令和4年	101.1	0.4	105.8	-1.9	101.6	0.3	103.6	1.6	102.5	-0.1	101.1	2.7	100.4	1.9	99.4	-2.2	105.0	-1.7	101.4	-0.1	117.4	12.7	106.2	3.6	92.7	-14.1	104.6	6.6	98.4	-0.3	95.5	-4.1
	令和5年	100.9	-0.2	109.4	3.4	102.5	0.9	102.2	-1.4	103.8	1.3	100.2	-0.9	102.8	2.4	97.7	-1.7	102.5	-2.4	102.2	0.8	118.3	0.8	106.1	-0.1	87.2	-5.9	102.0	-2.5	99.4	1.0	95.6	0.1
	令和6年	101.4	-0.4	110.9	1.4	101.2	-1.4	103.0	0.6	102.3	-1.4	99.0	-1.4	98.7	-4.1	96.3	-1.5	102.7	-0.1	101.3	-1.0	109.1	-7.6	109.0	3.1	91.3	3.9	104.0	1.8	97.2	-2.0	100.6	4.5
	令和7年	100.3	-1.1	109.1	-1.6	100.8	-0.4	104.2	1.2	103.4	1.1	97.5	-1.5	96.4	-2.3	97.8	1.6	94.6	-7.9	99.9	-1.4	115.7	6.0	113.1	3.8	97.0	6.2	96.5	-7.2	97.9	0.7	101.4	0.8
	令和7年 2月	95.0	-3.7	104.1	-0.1	98.1	-3.1	97.6	1.5	93.9	-3.6	92.5	-2.2	91.3	-5.3	84.2	-7.0	88.6	-13.2	94.9	-4.0	110.1	-5.2	99.9	4.0	92.8	3.7	89.7	-8.0	85.4	-4.8	97.3	-3.7
	3月	98.0	-2.1	105.2	-2.5	99.2	-2.0	100.1	0.1	102.5	1.9	95.2	-4.2	92.8	-5.2	97.8	4.8	91.5	-14.1	98.4	-2.5	112.6	4.0	102.5	4.9	96.9	8.0	93.4	-6.8	97.2	0.0	99.3	-0.7
	4月	102.8	-1.8	109.6	-1.8	103.2	-0.3	112.0	5.5	104.0	2.0	99.4	-1.6	96.7	-5.4	102.3	0.2	98.3	-10.3	101.6	-1.2	116.0	-7.3	119.4	6.0	109.4	6.8	97.6	-7.3	99.7	-1.0	103.2	0.6
	5月	100.3	-2.4	109.2	-2.2	97.6	-1.0	106.2	-1.2	103.7	-1.3	96.7	-3.1	96.6	-3.3	102.6	0.9	91.9	-9.3	99.5	-2.8	117.7	6.4	118.2	3.6	104.2	6.4	97.3	-9.9	96.5	-1.2	99.2	0.2
	6月	103.4	0.0	112.4	-0.5	104.2	1.1	108.4	5.0	102.1	-0.7	100.1	-0.3	97.6	-2.1	103.9	6.0	97.7	-6.9	104.4	2.6	117.3	7.2	124.1	10.7	103.6	10.3	97.9	-8.7	100.9	10.2	104.6	1.1
	7月	106.6	0.6	118.4	1.6	109.4	2.6	113.5	5.1	113.4	5.7	100.1	0.1	100.8	0.1	106.1	1.7	105.6	1.3	109.9	-0.2	116.1	7.6	115.5	5.4	100.8	6.0	100.8	-8.8	103.5	-0.3	108.9	3.2
	8月	95.6	-2.9	107.6	-4.9	93.0	-2.9	101.7	-2.9	103.8	-1.2	96.6	-2.8	95.5	-2.8	94.5	0.1	94.9	-6.2	90.7	-4.6	117.5	10.8	115.5	2.7	69.0	2.8	97.7	-8.9	100.9	8.8	96.7	-0.5
	9月	99.8	0.0	99.3	-8.2	99.9	0.1	105.1	4.6	98.7	1.0	97.4	-0.1	96.1	-0.3	97.3	8.2	92.8	-10.0	97.8	0.4	117.3	14.3	113.5	6.4	100.5	7.9	95.9	-7.4	95.0	-3.7	102.8	3.9
	10月	106.5	3.3	113.4	0.8	107.9	3.8	109.8	-0.5	107.7	4.5	101.8	0.6	101.5	3.7	106.6	7.0	93.8	-8.9	109.2	-0.5	114.6	8.6	114.5	2.3	110.1	9.8	102.7	2.8	101.8	8.0	106.4	2.9
11月	98.9	-4.4	112.1	-4.4	100.9	-4.6	97.2	-6.7	103.4	-2.1	95.9	-3.9	97.0	-2.0	86.2	-8.1	94.4	-6.9	98.5	-5.7	115.9	12.0	113.0	-2.2	86.2	-9.8	96.3	-7.7	88.7	-6.0	99.2	-4.2	
12月	100.6	-0.4	111.7	0.4	100.9	-1.7	98.2	-2.3	104.5	1.1	100.8	2.3	97.7	-1.1	101.1	4.9	94.5	-4.9	98.6	0.8	116.9	9.5	112.4	1.2	93.5	9.7	96.1	-8.2	109.1	3.7	102.0	1.0	
令和8年 1月	97.4	0.9	103.1	-2.8	94.0	-1.8	93.2	-6.9	100.6	-1.9	91.6	-1.5	96.3	3.2	97.9	7.7	92.6	1.2	98.4	3.8	117.3	1.2	110.7	2.1	89.7	-7.4	97.6	5.4	96.7	1.3	100.0	3.5	
令和8年 2月	95.3	0.3	97.1	-6.7	98.2	0.1	88.8	-9.0	96.0	2.2	90.6	-2.1	94.2	3.2	93.3	10.8	90.6	2.3	96.3	1.5	109.1	-0.9	109.3	9.4	81.7	-12.0	93.4	4.1	90.8	6.3	97.6	0.3	

(注)前年同月比のうち、年次の場合は前年比です。

第7-3表 産業別労働時間指数(所定外労働時間)

[令和2年(2020)=100]

	調査産業計	建設業		製造業		電気・ガス 熱供給・水道業		情報通信業		運輸業, 郵便業		卸売業, 小売業		金融業, 保険業		不動産業, 物品賃貸業		学術研究・専門 ・技術サービス業		宿泊業, 飲食サービス業		生活関連サービス業 ・娯楽業		教育, 学習支援業		医療, 福祉		複合サー ビス事業		サービス業			
		前年同月比 %	前年同月比 %	前年同月比 %	前年同月比 %	前年同月比 %	前年同月比 %	前年同月比 %	前年同月比 %	前年同月比 %	前年同月比 %	前年同月比 %	前年同月比 %	前年同月比 %	前年同月比 %	前年同月比 %	前年同月比 %	前年同月比 %	前年同月比 %	前年同月比 %	前年同月比 %	前年同月比 %	前年同月比 %	前年同月比 %	前年同月比 %	前年同月比 %	前年同月比 %	前年同月比 %	前年同月比 %	前年同月比 %			
事業所規模 5人以上	令和4年	103.5	-0.6	120.6	1.5	121.5	13.2	88.5	21.6	124.6	15.9	79.6	-16.8	118.1	16.8	96.4	0.4	131.6	-17.2	84.0	-14.5	123.2	62.5	79.0	-22.5	86.4	-28.7	120.9	32.9	77.5	-6.1	91.6	-20.8
	令和5年	111.3	7.5	123.3	2.2	119.7	-1.5	92.2	4.2	118.8	-4.7	108.3	36.1	122.8	4.0	87.4	-9.3	170.0	29.2	88.4	5.2	133.1	8.0	103.7	31.3	122.6	41.9	137.1	13.4	81.1	4.6	86.8	-5.2
	令和6年	111.4	-1.9	104.6	-16.6	107.5	-11.3	91.5	-3.1	111.6	-6.8	109.1	0.2	104.5	-14.2	91.4	3.4	185.9	9.7	86.3	-4.2	133.6	2.1	141.2	34.5	146.1	6.7	157.3	16.4	76.0	-1.4	98.7	14.8
	令和7年	106.6	-4.3	114.9	9.8	106.4	-1.0	75.1	-17.9	106.9	-4.2	71.8	-34.2	100.9	-3.4	93.9	2.7	138.6	-25.4	81.9	-5.1	139.6	4.5	146.9	4.0	218.7	49.7	121.8	-22.6	64.3	-15.4	103.9	5.3
	令和7年 2月	108.5	-5.6	127.3	23.7	108.7	-2.1	69.2	-29.2	100.6	-12.0	74.9	-35.3	88.7	-16.7	81.4	-9.4	167.1	-9.5	87.9	-0.7	125.0	7.1	148.3	75.5	220.8	37.1	131.9	-28.7	49.0	-19.9	111.1	7.9
	3月	111.7	-4.5	134.5	16.9	108.7	-2.8	69.2	-36.1	116.9	-1.6	80.3	-31.4	100.0	-10.2	91.5	9.1	167.1	-6.5	89.8	-4.1	130.6	-11.3	156.9	26.4	194.8	18.1	136.2	-11.1	56.1	-48.2	116.2	8.5
	4月	112.8	-0.9	125.9	15.1	106.3	0.8	60.2	-33.8	110.4	-5.6	77.6	-35.7	100.0	-15.0	92.4	-14.1	175.3	-12.9	78.3	-9.6	130.6	0.0	153.4	8.5	272.7	85.8	134.0	-8.7	58.2	-31.3	112.1	20.7
	5月	107.4	-6.5	101.4	8.4	101.6	6.6	63.9	-32.0	101.9	-8.8	70.9	-35.0	100.0	-8.8	104.2	0.8	161.2	-15.4	73.2	-14.3	136.1	2.1	155.2	21.6	268.8	40.8	131.9	-30.4	70.4	-25.8	99.0	2.1
	6月	108.5	-1.0	102.2	6.8	104.7	3.1	81.2	-6.9	100.6	-3.7	74.9	-33.2	100.0	-3.1	88.1	-14.0	162.4	-2.1	78.3	-6.9	136.1	4.2	169.0	32.4	254.5	60.7	134.0	-8.7	59.2	-21.6	98.0	-7.6
	7月	103.2	-4.9	111.5	4.7	107.9	-1.4	88.7	6.2	104.5	-1.9	64.6	-36.2	101.6	1.6	94.1	4.8	120.0	-28.7	84.7	-5.7	133.3	2.1	131.0	-18.3	202.6	45.8	112.8	-22.0	72.4	-20.3	97.0	-1.0
	8月	89.4	-11.6	96.4	-2.9	98.4	-4.6	75.9	-18.6	101.3	-2.5	55.2	-45.5	100.0	5.0	84.7	1.0	94.1	-54.3	69.4	-11.4	138.9	2.1	139.7	-24.3	98.7	69.0	106.4	-24.2	62.2	-15.4	88.9	1.1
	9月	103.2	-4.9	113.7	7.5	103.1	-7.1	74.4	-18.9	100.6	-7.2	63.7	-39.0	96.8	1.7	91.5	19.9	107.1	-49.4	83.4	-3.0	138.9	4.2	144.8	-7.7	240.3	86.9	108.5	-27.1	65.3	48.7	104.0	9.6
	10月	111.7	-1.0	133.1	26.8	111.8	-0.7	70.7	-18.9	111.7	-3.4	72.6	-28.7	111.3	4.5	108.5	17.4	117.6	-42.6	84.7	-3.0	136.1	2.1	119.0	-25.0	255.8	45.9	117.0	-11.3	61.2	-6.3	102.0	-3.9
	11月	110.6	-2.0	124.5	14.6	114.2	-4.0	71.4	-17.5	111.0	-0.6	75.8	-30.1	104.8	6.5	104.2	14.9	125.9	-28.7	87.3	-1.4	150.0	20.0	141.4	-6.8	219.5	24.3	119.1	-16.5	59.2	-21.6	109.1	8.0
	12月	107.4	-4.8	99.3	-15.3	110.2	2.9	89.5	5.3	115.6	0.6	74.4	-32.5	106.5	3.2	102.5	14.1	112.9	-38.5	85.4	3.9	180.6	25.1	132.8	-19.8	203.9	61.8	112.8	-33.7	81.6	15.9	105.1	6.2
	令和8年 1月	102.1	-2.1	81.3	-25.7	102.4	1.6	99.2	14.7	103.2	-3.6	64.6	-15.8	111.3	9.5	101.7	22.4	129.4	-15.4	91.1	13.4	205.6	48.0	96.6	-43.4	198.7	3.4	110.6	-5.5	95.9	25.4	93.9	-9.7
令和8年 2月	102.1	-5.9	112.9	-11.3	107.9	-0.7	99.2	43.4	102.6	2.0	69.5	-7.2	108.1	21.9	94.9	16.6	112.9	-32.4	96.8	10.1	183.3	46.6	86.2	-41.9	142.9	-35.3	106.4	-19.3	81.6	66.5	103.0	-7.3	
事業所規模 30人以上	令和4年	107.9	2.4	120.7	1.3	115.0	12.2	92.2	17.9	136.2	15.7	92.4	-12.0	136.1	31.2	76.8	-13.0	129.9	11.2	85.6	-18.6	148.4	62.0	74.9	-24.6	80.4	-32.8	133.6	47.8	113.1	13.0	95.4	-14.4
	令和5年	115.9	7.4	109.3	-9.4	116.3	1.1	93.1	1.0	126.8	-6.9	118.0	27.7	158.6	16.5	75.2	-2.1	143.4	10.4	91.0	6.3	151.8	2.3	73.5	-1.9	118.2	47.0	150.3	12.5	113.2	0.1	85.2	-10.7
	令和6年	116.5	-1.4	95.9	-12.6	105.1	-9.7	96.1	0.9	116.9	-7.4	110.4	-6.7	121.3	-21.4	93.2	21.2	122.7	-11.5	87.6	-3.0	175.5	14.8	92.6	26.8	140.5	17.0	178.8	19.7	107.1	2.0	100.7	18.2
	令和7年	112.3	-3.6	91.4	-4.7	101.3	-3.6	77.3	-19.6	113.7	-2.7	71.9	-34.9	129.1	6.4	101.3	8.7	111.6	-9.0	86.2	-1.6	176.4	0.5	102.5	10.7	212.1	51.0	121.1	-32.3	73.2	-31.7	115.5	14.7
	令和7年 2月	111.2	-7.8	91.4	0.6	100.0	-8.4	69.4	-33.1	103.3	-13.3	71.7	-34.5	113.1	-2.8	96.3	11.2	102.5	-19.6	92.3	0.7	140.5	2.0	86.3	8.6	217.8	42.1	134.5	-38.4	53.3	-32.1	119.6	18.3
	3月	114.0	-6.9	93.3	-8.0	102.8	-5.9	76.1	-30.6	122.5	-3.2	78.8	-31.5	124.6	-3.8	113.4	24.6	110.0	-22.8	93.5	-1.2	156.8	-21.6	86.3	10.5	190.7	20.0	130.9	-21.8	72.0	-56.7	119.6	11.2
	4月	118.7	1.6	97.6	-4.7	100.0	-3.4	66.4	-30.5	115.2	-6.0	72.2	-38.6	137.7	0.0	105.2	-3.5	116.3	-25.6	80.4	-7.5	173.0	6.7	97.3	0.0	271.0	93.3	136.4	-15.7	65.4	-38.6	125.0	40.3
	5月	111.2	-8.5	83.3	-5.3	96.5	2.2	67.9	-31.1	106.0	-8.5	68.4	-40.6	123.0	2.8	120.9	20.1	106.3	-18.2	77.4	-8.4	173.0	-9.8	105.5	22.2	257.9	40.1	127.3	-44.0	77.6	-43.1	106.5	11.3
	6月	113.1	-0.8	90.0	1.7	101.4	0.7	86.6	-4.1	106.6	0.0	68.4	-38.0	118.0	1.4	96.3	-3.0	108.8	-7.4	81.5	-6.2	183.8	3.0	93.2	9.8	245.8	61.4	134.5	-18.7	72.9	-28.5	107.6	1.0
	7月	111.2	-2.5	96.7	1.0	103.5	-4.6	88.1	-2.4	113.9	0.0	73.1	-30.2	127.9	6.9	96.3	4.9	146.3	18.2	88.7	-0.7	151.4	-12.5	102.7	21.0	194.4	46.5	110.9	-29.1	80.4	-28.9	115.2	13.9
	8月	95.3	-9.0	83.7	-12.1	95.8	-4.9	75.4	-25.7	109.9	1.9	59.9	-42.8	127.9	6.9	88.1	-0.8	103.8	-4.6	74.4	-6.1	183.8	4.6	123.3	4.7	94.4	71.3	105.5	-34.8	65.4	-23.1	100.0	3.4
	9月	112.1	-0.9	93.3	2.1	98.6	-9.1	73.9	-18.2	108.6	-4.1	66.5	-39.0	124.6	15.2	94.8	18.6	112.5	-5.3	89.9	2.7	202.7	19.0	109.6	23.1	235.5	86.6	109.1	-35.5	68.2	-8.8	120.7	18.1
	10月	120.6	4.1	107.7	9.2	107.7	1.3	70.1	-24.2	119.9	0.0	73.6	-30.4	150.8	19.5	107.5	13.4	107.5	-8.5	89.9	0.0	175.7	3.2	97.3	-4.0	246.7	44.3	118.2	-15.6	65.4	-37.5	117.4	12.6
11月	118.7	-1.6	103.3	10.7	109.2	-5.5	70.9	-21.5	119.9	1.7	74.1	-34.3	142.6	22.5	105.2	11.9	120.0	5.4	92.3	2.7	200.0	13.8	112.3	2.5	209.3	21.7	121.8	-23.9	62.6	-36.8	121.7	14.3	
12月	114.0	-3.2	74.2	-28.2	105.6	0.7	88.8	-2.4	125.2	1.6	78.3	-31.4	136.1	15.3	103.0	4.6	110.0	2.3	90.5	8.6	208.1	13.2	106.8	13.0	191.6	58.9	112.7	-42.6	95.3	-23.3	119.6	13.5	
令和8年 1月	110.3	2.6	89.5	8.1	98.6	4.4	98.5	4.8	109.9	-2.9	65.1	-16.3	137.7	12.0	112.7	26.9	121.3	27.7	94.6	12.8	167.6	0.0	124.7	13.8	195.3	3.0	110.9	0.0	105.6	5.6	110.9	-1.9	
令和8年 2月	106.5	-4.2	95.2	4.2	102.8	2.8	98.5	41.9	108.6	5.1	72.2	0.7	136.1	20.3	107.5	11.6	128.8	25.7	95.2	3.1	129.7	-7.7	112.3	30.1	133.6	-38.7	110.9	-17.5	78.5	47.3	116.3	-2.8	

(注)前年同月比のうち、年次の場合は前年比です。

第 8 表 産業別常用雇用指数

[令和2年(2020)=100]

	調査産業計	建設業		製造業		電気・ガス 熱供給・水道業		情報通信業		運輸業 郵便業		卸売業 小売業		金融業 保険業		不動産業 物品賃貸業		学術研究・専門 ・技術サービス業		宿泊業 飲食サービス業		生活関連サービス業 娯楽業		教育 学習支援業		医療、福祉		複合サ ービス業		サービス業			
		前年同月比 %	前年同月比 %	前年同月比 %	前年同月比 %	前年同月比 %	前年同月比 %	前年同月比 %	前年同月比 %	前年同月比 %	前年同月比 %	前年同月比 %	前年同月比 %	前年同月比 %	前年同月比 %	前年同月比 %	前年同月比 %	前年同月比 %	前年同月比 %	前年同月比 %	前年同月比 %	前年同月比 %	前年同月比 %	前年同月比 %	前年同月比 %	前年同月比 %	前年同月比 %	前年同月比 %	前年同月比 %	前年同月比 %			
事業所規模 5人以上	令和4年	100.1	1.1	101.8	4.8	101.4	3.4	95.2	-3.5	86.9	-10.6	94.8	-4.2	101.5	-0.4	95.9	-3.3	98.9	-2.2	101.8	2.5	94.3	1.7	97.7	5.9	102.1	-0.6	102.8	3.8	93.1	-3.5	102.8	1.6
	令和5年	100.8	0.8	102.5	0.7	99.5	-1.9	95.7	0.6	86.2	-0.7	91.4	-3.6	100.9	-0.7	87.0	-9.2	98.2	-0.8	102.0	0.2	99.8	5.8	100.3	2.5	104.0	1.9	107.3	4.3	89.3	-4.2	103.8	1.0
	令和6年	102.0	1.2	105.1	2.5	100.9	1.4	98.6	3.0	86.6	0.5	89.9	-1.6	100.5	-0.4	82.2	-5.5	94.8	-3.5	101.6	-0.4	102.4	2.6	113.3	13.0	107.0	2.9	109.0	1.6	83.0	-7.1	104.5	0.7
	令和7年	102.7	0.7	109.8	4.5	98.9	-2.0	94.7	-4.0	87.0	0.5	90.2	0.3	99.7	-0.8	80.0	-2.7	96.8	2.1	102.0	0.4	105.9	3.4	116.9	3.2	110.5	3.3	108.7	-0.3	83.4	0.5	107.4	2.8
	令和7年 2月	101.9	0.6	104.9	1.3	99.3	-0.1	98.4	2.1	85.3	-0.8	88.7	-0.9	100.3	0.0	79.0	-3.9	93.6	-4.2	101.3	0.4	103.3	-1.0	116.1	5.4	107.4	1.0	108.8	1.6	81.3	-10.2	106.9	2.9
	3月	101.5	0.4	107.6	3.2	99.5	-0.6	98.0	-0.7	84.7	-0.6	88.4	-1.0	99.8	-0.2	79.0	-1.9	92.7	-3.7	101.1	-0.7	104.1	1.2	114.8	4.6	104.7	-1.0	107.6	0.7	80.8	-10.6	106.7	3.1
	4月	102.8	0.8	112.3	6.6	100.0	-1.8	101.5	3.0	88.1	0.8	89.8	0.2	99.0	-0.4	79.6	-3.3	97.7	4.2	103.4	0.5	105.0	3.7	116.7	3.5	107.1	2.2	109.3	-1.2	80.4	-10.2	107.7	2.9
	5月	103.1	0.9	112.9	6.6	98.9	-3.4	102.2	3.5	88.2	0.2	90.0	0.3	99.3	-0.9	80.1	-2.8	97.8	2.8	103.8	1.2	106.1	6.1	116.1	-0.5	110.3	3.6	108.9	-0.5	86.6	-3.6	108.3	3.4
	6月	103.4	0.8	111.8	6.0	100.5	-1.1	103.0	3.6	88.4	1.3	91.3	1.3	99.9	-1.5	80.7	-2.7	98.6	6.7	103.0	1.8	106.1	2.8	116.7	1.5	112.1	4.5	108.2	-1.8	86.9	-3.6	108.1	3.2
	7月	103.2	0.6	112.7	6.3	99.2	-2.7	89.0	-9.9	87.8	0.3	91.0	0.7	99.5	-1.4	81.1	-3.3	97.7	4.3	102.9	1.9	106.3	3.4	119.1	3.1	111.2	3.6	108.6	-1.0	86.8	-2.6	108.1	3.0
	8月	103.0	0.9	111.4	5.4	97.8	-3.8	88.8	-9.1	87.0	-0.5	90.1	-0.2	99.6	-0.6	80.2	-3.8	97.6	4.5	102.8	1.5	107.0	4.7	118.9	5.8	111.8	4.7	108.5	-0.8	86.6	-3.8	108.0	3.5
	9月	103.0	1.2	109.6	3.3	99.6	-1.9	88.9	-9.7	86.8	-0.5	90.7	1.2	99.9	0.3	79.9	-3.5	97.3	2.9	100.7	-0.8	106.0	4.5	117.1	2.7	111.6	3.8	109.2	-0.1	86.4	44.7	108.0	4.0
	10月	103.0	0.9	109.8	3.9	98.8	-1.1	89.4	-9.8	86.9	0.7	90.8	1.2	100.0	-0.7	79.4	-2.3	98.1	4.7	101.0	-0.8	107.0	4.3	118.3	3.6	113.5	5.4	108.3	-1.5	77.2	-3.7	107.5	2.6
11月	102.7	0.4	109.4	4.3	96.6	-3.1	89.3	-10.5	87.6	2.5	90.4	0.2	99.1	-2.2	80.6	-0.7	98.5	4.5	100.9	-0.8	107.9	6.3	116.8	1.6	113.4	4.8	109.0	-0.8	77.2	-11.3	107.4	1.8	
12月	103.0	0.8	109.6	4.9	97.8	-2.1	88.7	-10.8	87.5	2.6	90.2	-0.7	99.3	-1.8	80.7	-0.7	98.5	4.8	101.0	-0.7	108.2	4.9	115.6	-1.6	114.9	5.7	108.8	0.1	83.6	4.0	107.1	1.8	
令和8年 1月	102.7	0.6	109.7	4.1	96.1	-2.8	88.7	-10.4	87.2	1.9	89.9	-1.2	99.7	-0.9	80.8	1.1	99.0	5.4	101.0	-0.6	107.8	3.9	115.0	-1.3	113.5	4.6	108.6	-0.2	82.3	-5.9	108.5	3.1	
令和8年 2月	102.7	0.8	108.9	3.8	95.8	-3.5	88.9	-9.7	87.5	2.6	91.9	3.6	99.6	-0.7	80.7	2.2	99.1	5.9	101.9	0.6	106.4	3.0	115.7	-0.3	112.3	4.6	108.8	0.0	82.3	1.2	108.3	1.3	
事業所規模 30人以上	令和4年	99.4	0.2	106.1	10.9	102.3	2.7	93.7	-4.5	86.4	-10.0	96.8	-3.5	102.2	-0.7	94.9	-3.9	99.2	-3.5	98.4	1.0	91.5	-3.3	96.9	1.6	102.8	-1.5	98.2	2.1	89.5	-6.0	102.5	1.7
	令和5年	99.2	-0.2	104.7	-1.3	101.2	-1.1	94.9	1.3	88.5	2.2	93.1	-3.9	99.2	-2.9	81.9	-13.7	94.6	-4.6	98.5	0.1	92.5	1.1	99.8	2.9	102.0	-0.7	102.7	4.7	79.7	-10.9	103.4	0.9
	令和6年	99.4	0.2	103.9	-0.8	102.6	1.4	98.7	4.0	88.5	0.0	91.2	-2.0	98.9	-0.3	75.5	-7.8	94.8	0.2	97.9	-0.6	95.2	2.9	104.4	4.6	103.0	1.0	102.3	-0.4	69.0	-13.4	103.8	0.4
	令和7年	99.2	-0.2	102.7	-1.2	102.3	-0.3	101.9	3.2	87.8	-0.8	91.5	0.3	97.9	-1.0	72.5	-4.0	97.1	2.4	96.9	-1.0	94.1	-1.2	106.0	1.5	104.6	1.6	101.1	-1.2	76.5	10.9	104.9	1.1
	令和7年 2月	98.8	0.0	103.5	0.6	102.2	1.7	98.5	2.2	86.6	-1.8	89.7	-1.4	98.3	0.1	70.7	-8.4	95.3	1.1	97.2	-0.1	95.8	2.5	102.3	-2.3	101.8	-2.3	101.3	-0.4	69.0	-16.5	105.2	1.7
	3月	98.0	-0.6	103.2	0.6	102.1	0.7	98.9	-0.4	85.8	-2.2	89.3	-1.2	97.6	-0.2	71.0	-6.8	95.2	1.5	96.9	-1.8	94.1	2.1	104.1	2.3	99.4	-3.8	99.7	-1.8	67.9	-17.6	104.2	1.3
	4月	99.5	-0.3	102.9	-0.5	103.8	0.3	103.0	3.8	89.6	0.0	91.6	1.1	97.6	-1.0	73.1	-4.2	97.9	2.8	98.2	-1.4	94.0	2.1	104.6	1.4	101.4	-0.4	102.2	-2.3	69.3	-13.9	105.3	1.1
	5月	99.6	-0.2	102.5	-0.1	101.6	-2.5	103.4	4.2	89.4	-0.8	91.8	1.2	97.6	-1.0	74.1	-2.5	97.8	2.9	98.5	-0.4	94.1	1.2	105.3	0.8	105.4	2.4	102.0	-0.9	82.0	2.0	105.6	1.3
	6月	99.9	-0.1	102.7	1.0	104.0	0.8	104.0	4.2	88.6	-0.7	93.3	2.0	97.8	-1.7	74.0	-2.2	97.5	3.1	97.8	0.1	92.9	-3.2	106.0	1.7	106.4	2.6	101.2	-1.9	82.5	2.2	105.4	1.1
	7月	99.8	-0.2	103.0	-1.2	103.5	-0.7	102.6	3.8	88.2	-1.2	92.6	0.8	97.8	-1.4	73.6	-4.0	97.8	2.9	97.7	0.2	93.8	-3.3	107.2	1.4	106.3	3.7	101.3	-0.8	82.3	1.7	105.5	1.2
	8月	99.2	-0.4	102.2	-2.0	101.1	-2.7	102.4	4.9	87.5	-1.9	91.5	-0.3	98.1	-1.0	72.2	-6.4	97.7	2.7	97.8	0.3	94.1	-1.2	107.6	1.9	105.7	4.2	101.0	-0.7	81.9	0.5	105.2	1.7
	9月	99.3	0.1	102.2	-2.7	103.2	-0.4	102.5	4.3	87.3	-1.8	92.0	1.4	98.0	-1.1	72.2	-5.9	97.9	3.4	95.3	-2.3	93.4	-1.9	107.1	0.8	104.6	2.8	101.2	-0.7	81.3	310.6	105.1	1.9
	10月	99.2	-0.2	102.4	-2.9	103.1	1.4	103.2	4.1	87.5	-0.5	91.9	1.3	97.8	-1.8	72.1	-0.8	97.4	2.6	95.7	-2.1	92.8	-4.2	107.7	3.7	106.7	3.8	100.8	-1.6	68.4	-0.6	104.5	0.4
11月	98.8	-0.8	101.3	-3.8	100.9	-0.4	103.0	3.7	88.4	1.5	91.1	-0.7	97.7	-2.1	72.6	0.0	97.4	2.3	95.5	-2.2	92.9	-4.9	108.1	4.3	107.4	4.1	100.6	-1.8	68.4	-17.1	104.2	-0.8	
12月	99.1	-0.4	101.6	-3.4	101.3	-0.3	102.3	3.2	88.2	1.7	91.0	-1.5	98.0	-1.4	72.9	0.8	97.7	2.5	95.1	-2.4	94.1	-4.5	107.4	2.9	107.7	4.4	100.9	-0.4	82.4	19.4	104.0	-1.1	
令和8年 1月	98.6	-0.7	101.0	-3.5	99.8	-1.5	102.3	3.3	87.8	1.0	90.3	-2.6	98.5	0.0	73.0	2.0	98.0	2.7	95.2	-2.1	93.4	-4.0	107.8	3.1	106.5	3.8	100.5	-0.9	81.0	-1.6	104.1	-0.8	
令和8年 2月	98.5	-0.3	99.3	-4.1	99.3	-2.8	102.6	4.2	88.1	1.7	92.8	3.5	97.9	-0.4	72.3	2.3	97.7	2.5	96.1	-1.1	92.9	-3.0	107.6	5.2	105.1	3.2	100.9	-0.4	81.0	17.4	103.1	-2.0	

(注)前年同月比のうち、年次の場合は前年比です。

## 【参考資料】

### 毎月勤労統計における共通事業所による前年同月比の参考提供について

(注1) 共通事業所とは、「前年同月分」及び「当月分」ともに集計対象となった調査対象事業所のことである。

平成30年から、毎年1月分調査時におよそ3分の1ずつ入れ替える部分入替え方式の導入に伴い、常に一部の調査事業所が前年も調査対象となっていることから共通事業所に限定した集計が可能となった。

(注2) 共通事業所集計では、同一事業所の平均賃金などの変化をみるためのものであり、労働者数の変化の影響を除くため、前年同月も当月の労働者数をもとに月々の平均賃金などを計算している。

(注3) 共通事業所のみを用いて集計を行っているため、本系列（全ての調査対象事業所のデータを用いて作成した集計）に比べ、サンプルサイズが小さくなることに留意が必要である。

(調査産業計、事業所規模5人以上、就業形態計)

年 月	賃金			労働時間		
	現金給与総額	きまって支給する給与	所定内給与	総実労働時間	所定内労働時間	所定外労働時間
	%	%	%	%	%	%
令和6年3月	2.3	1.7	1.7	-2.9	-2.8	-3.3
4月	3.3	3.2	3.2	0.7	0.7	0.0
5月	4.1	2.6	2.3	1.6	1.8	0.0
6月	0.9	2.2	1.8	-2.6	-2.4	-4.5
7月	2.5	3.1	3.1	2.1	2.0	2.8
8月	5.0	2.2	2.2	-0.6	-0.7	0.0
9月	2.4	1.6	1.4	-1.9	-2.1	1.0
10月	2.5	2.2	2.5	-0.3	-0.3	0.0
11月	3.1	2.7	2.5	0.5	0.5	0.9
12月	4.4	2.2	1.6	-1.3	-1.4	0.0
令和7年1月	2.5	2.8	3.1	-1.3	-1.0	-4.5
2月	0.8	2.2	2.1	-3.8	-3.8	-3.6
3月	3.0	1.9	1.9	-2.8	-2.7	-3.6
4月	1.9	1.9	2.1	-1.3	-1.3	-1.8
5月	3.1	3.2	3.5	-1.3	-1.1	-2.8
6月	6.8	3.3	3.2	0.7	1.0	-2.8
7月	-0.8	2.9	3.2	-0.2	-0.1	-2.1
8月	2.0	2.5	2.6	-2.4	-2.2	-4.6
9月	2.3	2.6	2.9	-0.2	0.1	-4.1
10月	2.3	2.4	2.3	0.5	0.8	-2.8
11月	0.9	1.9	1.5	-3.8	-4.0	-1.0
12月	2.7	1.6	1.8	-1.7	-1.5	-3.9
令和8年1月	3.5	3.1	3.2	0.7	0.4	4.3
2月	3.7	3.1	3.0	0.4	0.2	3.3

本県の状況

(前年比・前年差)

支給労働者1人平均支給額	534,120円	8.2%増
平均支給率(支給月数)	1.27か月	0.03か月増

1 支給労働者1人平均支給額

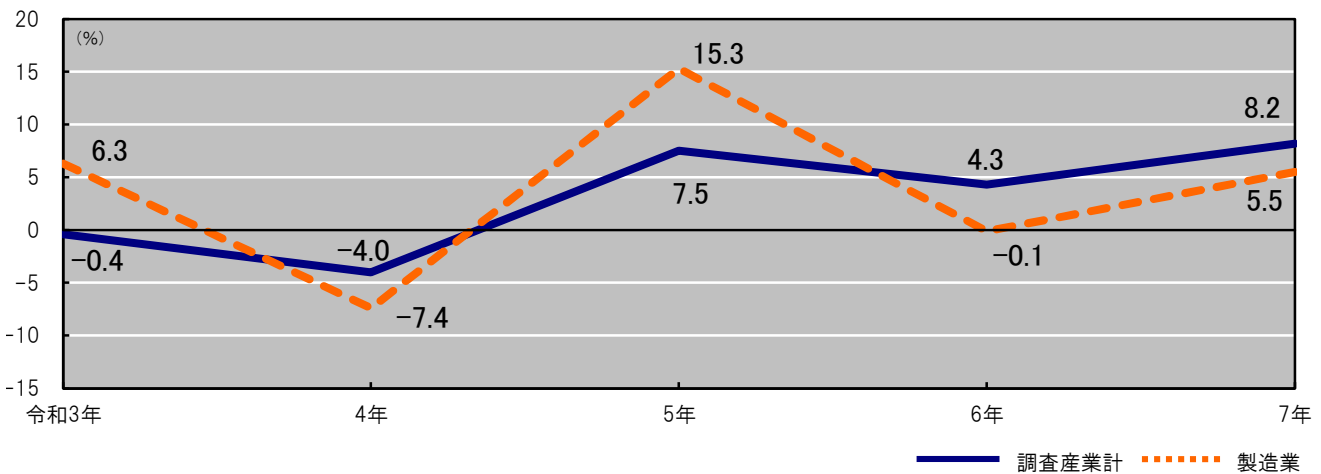
調査産業計における支給労働者1人平均支給額は534,120円で、前年比8.2%と増加した。産業別にみると、「学術研究,専門・技術サービス業」976,433円が最も高く、以下、「情報通信業」917,642円、「教育,学習支援業」838,688円、「製造業」792,046円、「電気・ガス・熱供給・水道業」778,699円だった。

2 平均支給率(支給月数)

調査産業計における平均支給率(所定内給与に対する支給割合)は1.27か月で、前年の1.24か月を0.03か月上回った。

産業別にみると、「教育,学習支援業」2.25か月が最も高く、以下、「学術研究,専門・技術サービス業」2.02か月、「電気・ガス・熱供給・水道業」1.90か月、「金融業,保険業」1.86か月、「情報通信業」1.73か月だった。

年末賞与(支給労働者1人平均支給額)の前年比の推移



年末賞与集計の説明

この結果は、毎月勤労統計調査地方調査の事業所規模30人以上の事業所について、令和7年11月分～令和8年1月分における「特別に支払われた給与」のうち、一般的に賞与、ボーナスなどと呼ばれている給与(以下「賞与」という。)を集計したものです。

集計結果を利用する上での注意点

- 1 「支給労働者1人平均支給額」とは、賞与を支給した事業所の全常用労働者(当該事業所で賞与の支給を受けていない労働者も含む。)についての1人平均賞与支給額です。
- 2 「支給労働者数割合」とは、常用労働者総数に対する賞与を支給した事業所の全常用労働者数(当該事業所で賞与の支給を受けていない労働者も含む。)の割合です。
- 3 「平均支給率(支給月数)」とは、賞与を支給した事業所における賞与の所定内給与に対する割合(支給月数)の平均です。

第9表 産業別年末賞与の支給状況

(事業所規模30人以上)

産 業	支給労働者 1人平均 支給額	前年比	支給労働者 数割合	平均支給率 (支給月数)
TL 調査産業計	534,120	8.2	91.7	1.27
D 建設業	561,235	-21.6	100.0	0.91
E 製造業	792,046	5.5	94.5	1.51
F 電気・ガス・熱供給・水道業	778,699	-10.9	85.6	1.90
G 情報通信業	917,642	4.1	94.4	1.73
H 運輸業，郵便業	348,908	-0.7	96.4	0.78
I 卸売業，小売業	361,939	28.8	80.5	1.03
J 金融業，保険業	662,782	4.5	100.0	1.86
K 不動産業，物品賃貸業	401,620	-14.1	86.2	1.27
L 学術研究，専門・技術サービス業	976,433	-2.0	99.0	2.02
M 宿泊業，飲食サービス業	81,783	12.7	83.4	0.38
N 生活関連サービス業，娯楽業	220,689	-16.6	89.3	0.79
O 教育，学習支援業	838,688	14.9	98.5	2.25
P 医療，福祉	379,703	27.2	99.2	1.04
Q 複合サービス事業	468,838	14.8	100.0	1.53
R サービス業	321,587	29.9	82.5	1.27
E09・10 食料品・たばこ	234,628	-2.9	98.3	0.99
E11 繊維工業	485,739	20.5	87.3	1.08
E13 家具・装備品	×	×	×	×
E14 パルプ・紙	476,167	48.4	100.0	1.36
E15 印刷・同関連業	505,025	23.1	100.0	1.68
E16・17 化学、石油・石炭	665,346	-26.2	74.8	1.55
E18 プラスチック製品	606,815	11.3	100.0	1.53
E19 ゴム製品	919,654	103.8	79.9	2.09
E21 窯業・土石製品	1,155,233	26.7	88.3	1.62
E22 鉄鋼業	766,394	-3.3	100.0	1.67
E23 非鉄金属製造業	758,596	17.4	100.0	1.95
E24 金属製品製造業	997,257	23.2	77.0	2.93
E25 はん用機械器具	1,105,177	13.7	100.0	1.29
E26 生産用機械器具	948,726	20.6	94.9	1.87
E27 業務用機械器具	1,074,542	11.9	91.2	2.30
E28 電子・デバイス	1,063,261	-21.7	100.0	1.34
E29 電気機械器具	843,027	17.1	100.0	1.37
E30 情報通信機械器具	1,309,512	30.2	95.8	1.86
E31 輸送用機械器具	758,489	2.7	98.1	1.18
E一括 E 一括分	446,483	100.2	100.0	1.35
P83 医療業	467,190	19.0	98.5	1.15



# 毎月勤労統計調査の

# 集計結果は各方面で活用されています！

## 主な利用状況

内閣府の「月例経済報告」(閣議報告)や「景気動向指数」などの

景気判断資料

雇用保険や労災保険の保険給付額の算定資料

企業の経営判断や賃金、労働時間などの

労働条件決定の際の資料

政府の労働政策審議会、中央最低賃金審議会、社会保障審議会などの

各種審議会の資料

民事事件や交通事故などの

逸失利益補償額等の算定資料



毎月勤労統計調査に御回答をお願いいたします



神奈川県

統計センター労働統計課 電話(045)313-7214(直通) FAX(045)313-7210  
横浜市神奈川区鶴屋町2-24-2 かながわ県民センター5階 〒221-0835

<https://www.pref.kanagawa.jp/docs/x6z/tc30/maikin/maitasukikinrou.html>