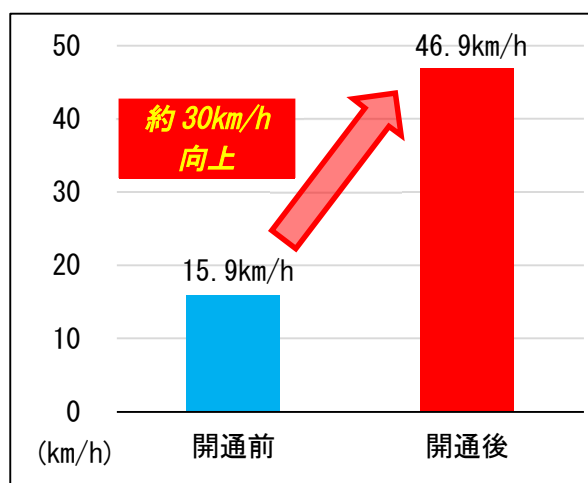


三浦市から横須賀市までの移動時間が大幅に短縮

○三浦縦貫道路Ⅱ期北側区間を利用することで、「初声小学校入口」交差点から横浜横須賀道路衣笠インターチェンジまでの平均旅行速度が約 30km/h 向上し、移動時間が最大約 20 分短縮されました。

■平均旅行速度の調査結果（最大所要時間観測時の計測区間内の平均速度）

※調査は神奈川県道路公社が実施



【開通前計測区間】

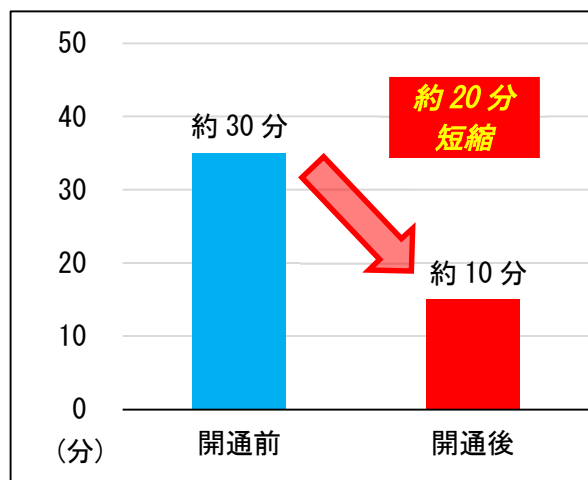
- (B) 初声小学校入口交差点
 ↓ (国道 134 号経由)
 (A) 三浦縦貫道林入口交差点
 ↓ (三浦縦貫道路Ⅰ期経由)
 横浜横須賀道路衣笠インターチェンジ

【開通後計測区間】

- (B) 初声小学校入口交差点
 ↓ (三浦市道 14 号経由)
 (D) 三浦縦貫高円坊入口交差点
 ↓ (三浦縦貫道路Ⅱ期北側区間経由)
 横浜横須賀道路衣笠インターチェンジ

■移動時間の調査結果（7時から19時の間に計測区間を実走した最大所要時間）

※調査は神奈川県道路公社が実施



〔地域の皆様の声〕

開通区間を利用することで、搬送時間が短くなったことを実感しています【消防関係者】