

もくじ

かなテクカレッジ 令和7年度コース案内

新…令和7年度リニューアルコース

令和7年度実施コース一覧	2
入校から就職までの流れ	3
かなテクカレッジの魅力	3
かなテクQ&A	4
募集日程	28
優先枠・推薦枠	28
募集イベント	29
関連施設	30

工業技術分野

チャレンジプロダクト	5
セレクトプロダクト	6
新 CAD/CAMものづくり	7
電気	8
3次元CAD&モデリング	9
機械CAD	10
溶接・板金	11
新 CARエンジニア	12
新 IoTソリューション	13
ICTエンジニア	14

建築技術分野

建築設計	15
建築CAD	16
新 木工クラフト	17
新 GREEN×ガーデナー	18
新 GREEN×メンテナー	19
庭園エクステリア施工	20
新 住空間デザイン&施工	21
新 壁装・床施工	22
ビル設備管理	23
ビルメンテナンス	24

社会サービス分野

給食調理	25
新 介護・調理	26
ケアワーカー	27



かなテクでは技術・技能の習得に加え 就職までを支援します。

かなテクのコースはいずれも神奈川県にとって欠かせない産業につながっています。

熟練の技術を受け継ぎ、育てていくものづくり、いま急速にニーズが高まっている建設や情報技術、人々の生活になくてはならない介護や調理、神奈川県はこれからの社会を支えるあなたの活躍を応援します。

地域のものづくりに直結した
31コース



令和7年度 実施コース一覧

かなテクカレッジ東部 (横浜)

	訓練 期間	入校時期(定員)		訓練 費用
		4月	10月	
主に若年者(原則として34歳以下の方)				
IoTソリューション	2年	30名	—	有料
CARエンジニア	2年	30名	—	有料
CAD/CAMものづくり	1年	20名	—	有料
電気	1年	20名	—	有料
3次元CAD&モデリング	1年	20名	—	有料
建築設計	1年	20名	—	有料
GREEN×ガーデナー	1年	20名	—	有料

概ね55歳未満の方				
チャレンジプロダクト	1年	15名	15名	無料

主に離転職者				
セレクトプロダクト	1年	20名	20名	無料
機械CAD	6か月	20名	20名	無料
溶接・板金	6か月	10名	10名	無料
GREEN×メンテナー	6か月	10名	10名	無料
壁装・床施工	6か月	20名	20名	無料
ビル設備管理	6か月	30名	30名	無料
給食調理	6か月	30名	30名	無料
ケアワーカー	6か月	30名	30名	無料

かなテクカレッジ西部 (秦野)

	訓練 期間	入校時期(定員)		訓練 費用
		4月	10月	
主に若年者(原則として34歳以下の方)				
CARエンジニア	2年	20名	—	有料
CAD/CAMものづくり	1年	20名	—	有料
電気	1年	20名	—	有料
3次元CAD&モデリング	1年	20名	—	有料
ICTエンジニア	1年	30名	—	有料
木工クラフト	1年	20名	—	有料
住空間デザイン&施工	1年	20名	—	有料

概ね55歳未満の方				
チャレンジプロダクト	1年	10名	10名	無料

主に離転職者				
セレクトプロダクト	1年	20名	20名	無料
溶接・板金	6か月	10名	10名	無料
建築CAD	6か月	20名	20名	無料
庭園エクステリア施工	6か月	30名	30名	無料
ビルメンテナンス	6か月	20名	20名	無料
介護・調理	6か月	30名	30名	無料
ケアワーカー	6か月	30名	30名	無料

入校から就職までの流れ

最初に



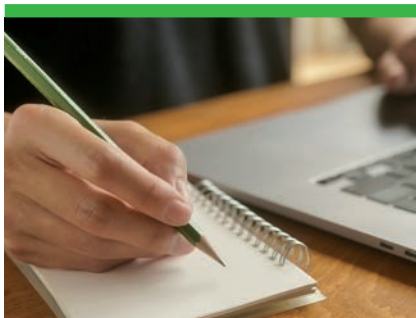
■ 2校で31コースの中から希望のコースを探す

■ ハローワークでの職業相談や在籍する学校で相談

■ 募集イベント(随時開催)

- ・オープンキャンパス
- ・スマートオープンキャンパス
- ・体験入校

申込みをするには



■ 「募集のご案内」冊子入手

ハローワークや各校で配布するほか、HPからもダウンロードできます。入校申込書や推薦書等の必要書類が添付されており、申込方法についても詳しく記載してありますので、よく読んでお申込みください。

※訓練費用が有料のコースは、入校検定料の納付が必要ですので、紙の冊子入手して添付の納付書で納付してください。

■ 転職希望で、在職中の方は、原則、入校日の前までに退職の必要があります。

試験について



■ 学力検査(国語、数学)と面接

訓練に必要な読み書き、計算などの学力検査と面接を行います。

※「高校推薦枠」で受験される方は学力検査はありません。

■ 合格発表は各校のHPで行います。

修了後も



■ 修了後も1年間、就職のサポートを受けることができます。

訓練と就職活動について



■ 各分野の専門指導員が就職に必要な技術・技能を熱心に指導します。

■ 訓練を受けながら、職業紹介の専門スタッフがサポートします。

■ オンライン面接も校内で受けることができます。

■ 約1,000社の県内企業等が応援団体となり、たくさんの求人が届きます。

■ 校内で合同就職説明会を複数回開催します。



かなテクカレッジの魅力

大規模・総合型の職業訓練校

充実の31コース

- 綺麗で充実した設備・機器を使った実習を展開
- 在校中の資格取得支援(基本情報技術者、電気工事士、介護実務者研修など)
- 修了後の資格取得(二級建築士、二級自動車整備士(総合)、介護福祉士など)
- 初心者でもわかりやすいカリキュラム内容と経験豊富な指導員

離職中でも安心な授業料

- 訓練期間が6か月のコース及び「チャレンジプロダクトコース」(P5)・「セレクトプロダクトコース」(P6)は、**入校検定料・入校料・授業料が全て無料**です。ただし、教科書代、作業服代などは、全コース本人負担となります。

- 上記以外の1年・2年コースの費用

入校検定料	+	入校料	+	授業料年間	※月々¥9,900 (銀行引き落とし)
¥2,200		¥5,650		¥118,800	

※金額は令和6年11月現在の金額です。

入校料・授業料の減免制度もあります。

詳しくは各校または県産業人材課にお問合せください。

かなテク Q & A

Q. 応募資格は？

A. 専門的な技術・技能を習得して「就職したい」と考えている方が対象です。

- 主に若年者（原則として34歳以下の方）向けの訓練費用が有料のコースと、主に離転職者を対象とした訓練費用が無料のコースがあります。また、「チャレンジプロダクト」は概ね55歳未満の方を対象としています。
- 「CARエンジニア」と「建築設計」は、資格取得の関係で、高等学校等を卒業した方（または、これと同等以上の学歴の方）が対象です。

Q. まだ在職中ですが、応募できますか？

A. 応募できます。在職中の方は、原則、入校日前までに退職の必要があります。

- 合格が決まってからの退職でも問題ありません。
- 入校を検討されている方は、お住まいの地域を管轄するハローワークに相談してください。

Q. 自分に合うコースを探すには？

A. 募集イベントに参加しましょう。

- オープンキャンパスに参加し、かなテクをぜひ、「見て、聞いて、確かめて」ください。校内見学や各コースでの個別相談等全体で2時間程度ですので、気軽に参加してください。
- スマートオープンキャンパスで校内の開放エリアを自由に見学ができます。各実習場に設置した二次元コードから各コースの紹介動画も見ることができます。
- 「百聞は一見にしかず、百見は一体験にしかず」体験入校では1コースあたり2時間程度で実習体験ができます。「コースの訓練内容をよく知りたい」「検討しているコースが複数あって迷っている」方などにおすすめです。

Q. 授業は何時から何時まで？

A. 平日の8:50～16:10、水曜は原則14:30に終了です。
○夏休みや冬休みはそれぞれ1週間程度あります。また、6月末、9月末、3月末にも休業日が数日あります。

Q. 入校するのに試験はありますか？

A. 学力検査（国語・数学）と面接があります。

- 学力検査の過去問題は、ホームページからダウンロードできます。

Q. 推薦制度などありますか？

A. 高等学校等を卒業見込みの方を対象に「CAD/CAMものづくり」と「木工クラフト」は、「高校推薦枠」があります。その他、4つの対象別の優先枠（P28）があります。

- 「高校推薦枠」には学力検査はありません。

Q. 授業料等の免除制度はありますか？

A. 入校料、授業料には減免制度があります。また、教科書、作業着の支給制度もあります。

Q. 雇用保険の受給資格があるのですが、手当などはありますか？

A. お住まいの地域を管轄するハローワークに相談してください。

- 雇用保険受給資格者などで、一定の条件を満たす方が、ハローワークの受講指示により入校された場合、交通費等の手当が受講終了まで支給されます。
- 雇用保険を受給できない求職者の方で一定の条件を満たす方には、職業訓練の受講中に給付金が受給できる「求職者支援制度」があります。

就職への万全なサポート

就職専門スタッフの「求人開拓推進員」が企業を訪問し、就職先を開拓するとともに、就職相談・職業紹介を行います。求人企業とのマッチングや必要に応じて企業訪問に同行するなど、不安の多い就職までのプロセスを各コースの担当職員と連携しながら万全な体制でサポートします。修了後も一年間、このサポートを受けることが出来ます。また、技術校は事業主で組織する「職業能力開発推進協議会」と連携して、合同就職説明会などを実施しています。

過去3年の就職率

修了3か月後の数値

令和2年度修了生 90.9%

令和3年度修了生 93.2%

令和4年度修了生 93.2%

New

令和5年度修了生
就職率は
92.2%

※令和5年度修了生の修了3か月後の就職率