

# 正しく使っていただくために

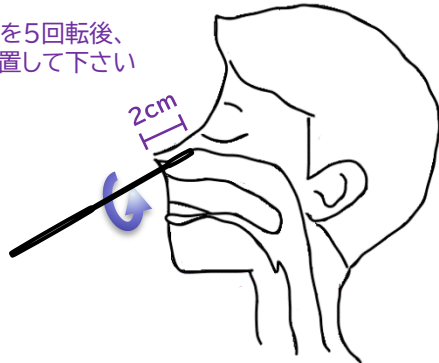
—ご使用前に必ずお読みください—

## 検査手順

ご使用の際は、添付文書をよくお読みください。

1

スワブを5回転後、  
5秒静置して下さい

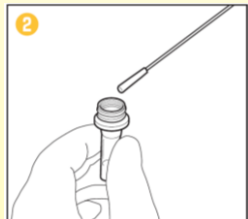


### <鼻腔ぬぐい液の自己採取の方法>

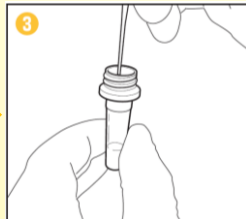
1. 鼻孔(鼻の穴の入口)から2cm程度、綿棒を挿入します
2. 綿棒を鼻の内壁に沿わせて5回程度回転させます
3. 5秒程度静置し、そっと引き抜きます
4. 綿棒が十分に湿っていることを確認します

※同居人等がいる場合は、被験者は、他者と向き合わない方向を向くか、他者とガラス等により隔てられた位置に移動して実施します。

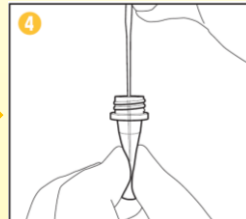
※他者による検体採取は感染等のリスクを伴う可能性があり、また、鼻咽頭(鼻の奥)ぬぐい液の自己採取は危険かつ困難であるため、鼻腔ぬぐい液の自己採取によって行います。



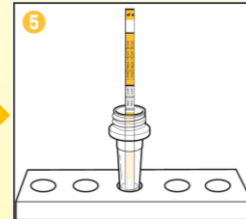
検体を採取した綿棒をただちにチューブに浸す。



綿棒の先端をつまみながら、チューブ内で綿棒を10回程度回転させる。



綿棒から液を絞り出しながらチューブから綿棒を取り出し、綿棒を破棄する。



テストスティックを垂直に浸す。

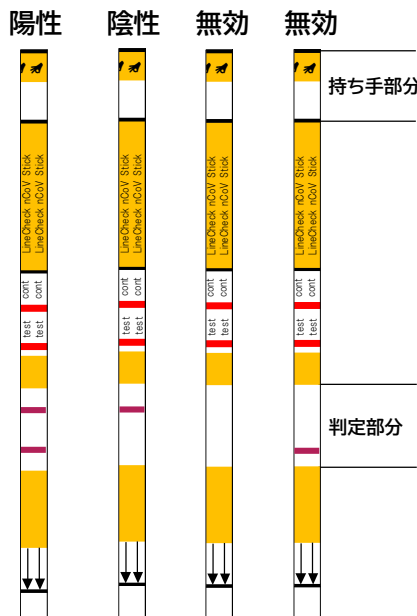
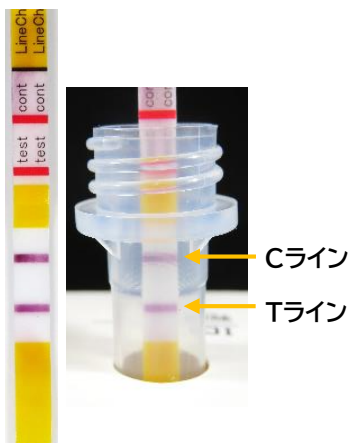


10分静置後に判定します

## 判定方法



実際の陽性例



※結果が明瞭でなく、判定が困難な場合には、陽性であった場合と同様に取り扱ってください。  
※検査の結果を踏まえて、感染しているか否かについて判断が必要な場合は医師にご相談してください。

## 検査後の対応

判定結果

対応

陽性

速やかに医療機関を受診してください

陰性

偽陰性(過って陰性と判定されること)の可能性も考慮し、症状がある場合には医療機関を受診してください。  
症状がない場合であっても、引き続き、外出時のマスク着用、手指消毒等の基本的な感染対策をつづけてください。  
※新型コロナウイルス感染者との接触がある場合は、健康観察と共に日を置いた再検査を推奨します。



KOHJIN BIO

コージンバイオ株式会社

〒350-0214 埼玉県坂戸市千代田5丁目1番地3

TEL: (049)284-3781(代) FAX: (049)284-4784

URL: <http://www.kohjin-bio.jp>

## 抗原簡易キットを購入された方へ

### はじめに

- ◆ 体調が悪いことを自覚した場合は、出勤や通学を行わず、医療機関を受診してください。
- ◆ 体調が気になる場合等にセルフチェックとして本キットを使用し、陽性の場合には、速やかに医療機関を受診してください。陰性の場合でも、偽陰性（過って陰性と判定されることの可能性も考慮し、症状がある場合には医療機関を受診してください。症状がない場合であっても、引き続き、外出時のマスク着用、手指消毒等の基本的な感染対策を続けてください。  
※無症状者への使用は推奨されていません。  
※症状がない時に使用した場合、結果が正しく出ない可能性があります。

### ご使用にあたって

- ◆ あらかじめ検査に関する注意点、使い方等を勉強してから検査を実施してください。  
(参考)検査に関する注意点、使い方等以下の3に記載する「一般的な検査手順と留意点」に加えて、厚生労働省が以下のホームページで公開するWEB教材を参考にするとともに、製品の添付文書における使用方法や当社が提供するパンフレットや動画資料を必ず確認・理解した上で、検査を実施してください。

厚生労働省関連HP

[https://www.mhlw.go.jp/stf/seisakunitsuite/bunya/0000121431\\_00270.html](https://www.mhlw.go.jp/stf/seisakunitsuite/bunya/0000121431_00270.html)

### 受診方法の相談等

- ◆ 結果等を踏まえて受診する場合は、まずはかかりつけ医等の地域で身近な医療機関に電話等でご相談ください。お近くの診療可能な医療機関や受診方法をご案内します。  
※院内感染を防止するため、緊急の場合の除いて、連絡なく医療機関に直接受診することは控えてください。
- ◆ かかりつけ医がないなど相談先に迷った場合は「受診・相談センター」(地域により名称が異なる場合があります)にご相談ください。  
下記URLにおいて、各都道府県が公表している、相談・医療に関する情報や受診・相談センターの連絡先をまとめています。  
[https://www.mhlw.go.jp/stf/seisakunitsuite/bunya/kenkou\\_iryuu/covid19-ikokusyasessyokusya.html](https://www.mhlw.go.jp/stf/seisakunitsuite/bunya/kenkou_iryuu/covid19-ikokusyasessyokusya.html)

### 抗原簡易キットの保管等

区分	取扱い方法
保管方法	常温(冷蔵保存の場合は、使用前に室温に戻してからご使用ください。)
廃棄方法	ご家庭等で使用したキット(綿棒、チューブ等を含む)を廃棄するときは、ごみ袋に入れて、しっかりしばって封をする、ごみが袋の外面に触れた場合や袋が破れている場合は二重にごみ袋に入れる等、散乱しないように気を付けてください。 参考:新型コロナウイルスなどの感染症対策としてのご家庭でのマスク等の捨て方(リーフレット) <a href="http://www.env.go.jp/recycle/waste/sp_contr/infection/leaflet-katei.pdf">http://www.env.go.jp/recycle/waste/sp_contr/infection/leaflet-katei.pdf</a>

販売店