

知っておくと便利！



緊急時に使おう！ 「あぶないです。一緒に逃げましょう。」

あぶない	一緒	逃げる
片方の指を折り曲げ、指の間に少し開いて、胸を素早く2回たたきます。	甲を自分の方に向け、両手の人さし指を立て、指先を上に向けたままでつけます。	両手をグーにして、逃げる方向へ腕を振ります。

自己紹介をしてみよう！ 「私の名前は（ ）です。」

私	名前	（ ）	と言います。
人さし指で自分の胸をさします。	片方の手のひらを前に向け、もう片方の親指を当てます。	下の指文字で表してみよう。	片方の手の人さし指を立てて、口元から前に出します。

指文字 50音

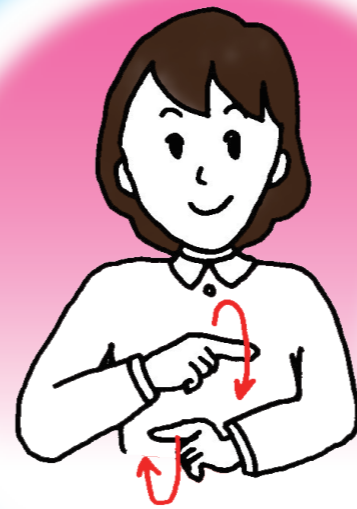
か	な	が	わ

指文字で表すと！

手話で表すと！

神	川

手話を楽しく学ぼう！



手話とは
目で見える
言語です。

ろう者の方は、音や話し言葉が聞こえない、または、聞こえにくい状態で日々生活をしています。街中を歩いている、見た目では、どの方がろう者なのか分からないですよ！だから、ろう者の方が困っていても周りの人には、理解してもらえないことがあります。

例えば、放送や呼び出しに気付くことができず、「いない」と思われてしまったり、電車が緊急停止した時なども、状況が分からないのです。また、自転車や自動車の音が聞こえず、危険な目にあったり、災害が起きても、その情報を知る手段がない場合もあります。

ろう者の方とのコミュニケーションの手段の一つとして「手話」があります。困っている人がいたら声をかけますよね！ろう者の方が困っていたら、手話でことばをかけられるよう、手話を学んでいきましょう！

手話とは、ろう者の方とろう者以外の方が、互いの人権を尊重して意思疎通を行うために必要な言語です。手話に対する理解を深め、手話を身近なものとして、手話の普及等を推進するために平成27年4月1日、「神奈川県手話言語条例」が制定されました。



詳しくは動画を見ながら楽しく学べるよ！
右のQRコードより高校教育課ホームページへ！

神奈川県教育委員会教育局指導部高校教育課
〒231-8509 横浜市中区日本大通 33
電話 (045) 210-1111 (代表) FAX (045) 210-8922



神奈川県教育委員会高校教育課ホームページ
「手話に関する情報」 <http://www.pref.kanagawa.jp/cnt/f533708/>



神奈川県 PRキャラクター
かながわキンタロウ

神奈川県教育委員会