

新庁舎 地下駐車場について

1 利用開始

平成29年11月27日（月曜日）

2 利用時間

平日 8時30分～17時15分 18時に出入口のシャッターを閉じる。

（時間外での出庫の場合は、新庁舎1階保安員室へ連絡する。）

新庁舎1階保安員室 045-210-1234

※ 土日祝等閉庁日の利用は、原則としてできません。

3 利用可能な車のサイズ

全高:210cm未満

4 利用方法について

(1) パスカードを配布し、出入口でパスカードを機械に挿入する。

（入出庫時に機械に挿入すると、バーが上がり出入できる。）

(2) 議会開催中は、議員専用となるため、入口にいる警備員に議の駐車証を提示する。

5 利用可能台数

(1) 議会開催中（6の日程、議の駐車証を提示ください。）

新庁舎地下駐車場は、議員用として48台分を確保する。

※本庁舎駐車場には、これまで同様に議員用として21台分、合計して69台分となる。

(2) 議会開催中以外

新庁舎地下駐車場は、一般の来庁者用とし、議員車両も駐車可能とする。

6 議会開催中の対応をする日程

(1) 議会運営委員会の開催日

(2) 第1回定例会の開会から閉会まで

(3) 第2回定例会の開会から常任委員の選任等が行われるまで

(4) 第2回定例会の6月中旬の知事提案説明から閉会まで

(5) 第3回定例会の開会から10月中旬の採決日まで

(6) 第3回定例会の11月下旬の知事提案説明から閉会まで

7 新庁舎地下駐車場事前見学

日時：平成29年11月22日（水）本会議終了後

集合：新庁舎1階ロビー

新庁舎 地下駐車場利用方法

- 1 地下駐車場の入口は、新庁舎海岸側にあります。
- 2 海岸側の道路は、本庁舎側からの一方通行です。



- 3 入口にはバーが下りており、その手前に発券機があります。
- 4 議員の方は、「発券ボタン」を押さずに「パスカード」を駐車券の口に挿入してください。

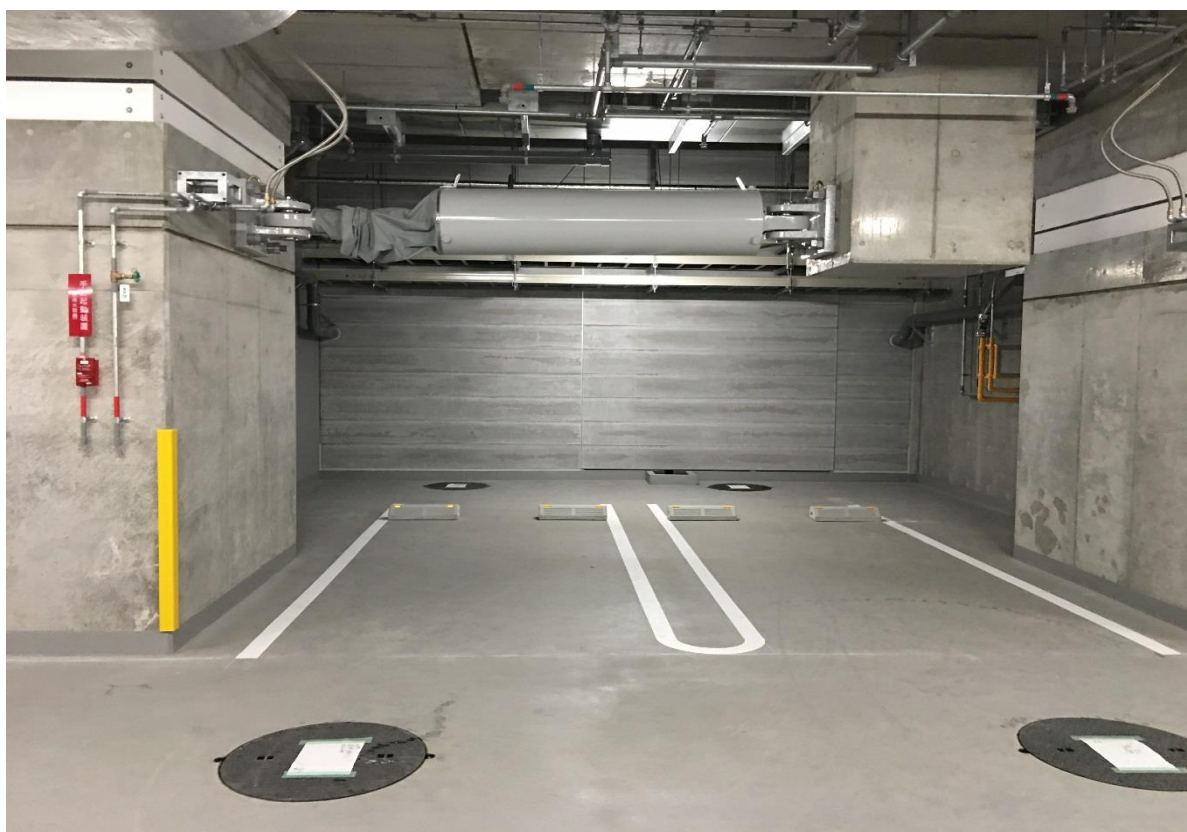


ここにパスを入れ、
出てきたパスを取り
バーがあがったら、
車を発進させる。

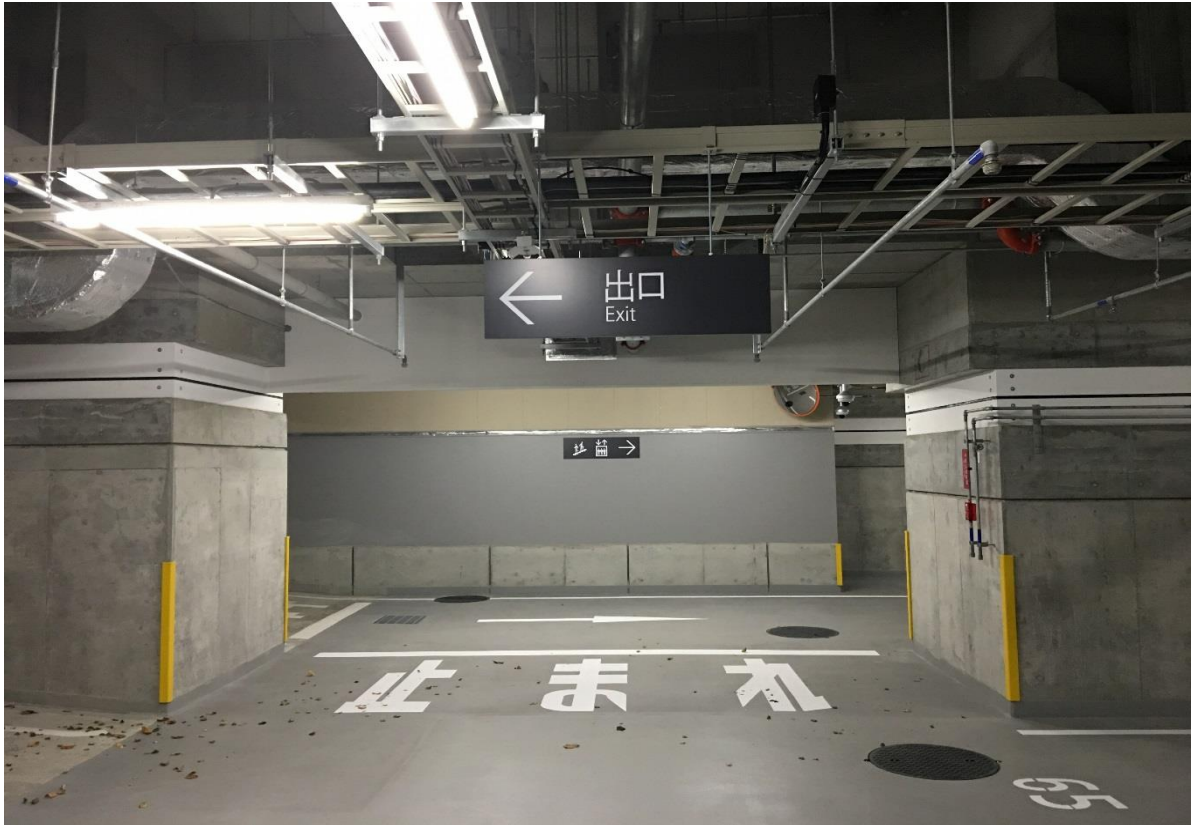
5 駐車場内は矢印に従ってお進みください。



6 赤いコーンが置かれたところ以外に駐車してください。



7 出庫時は出口の矢印に従ってお進みください。



8 出口精算機の「カード挿入口」に「パスカード」を入れて出てきた「パスカード」を受け取り出庫する。



ここにパスを入れ、出てきたパスを取り、バーがあがったら出庫する。

お金の挿入口がありますが、現金の使用は出来ません。