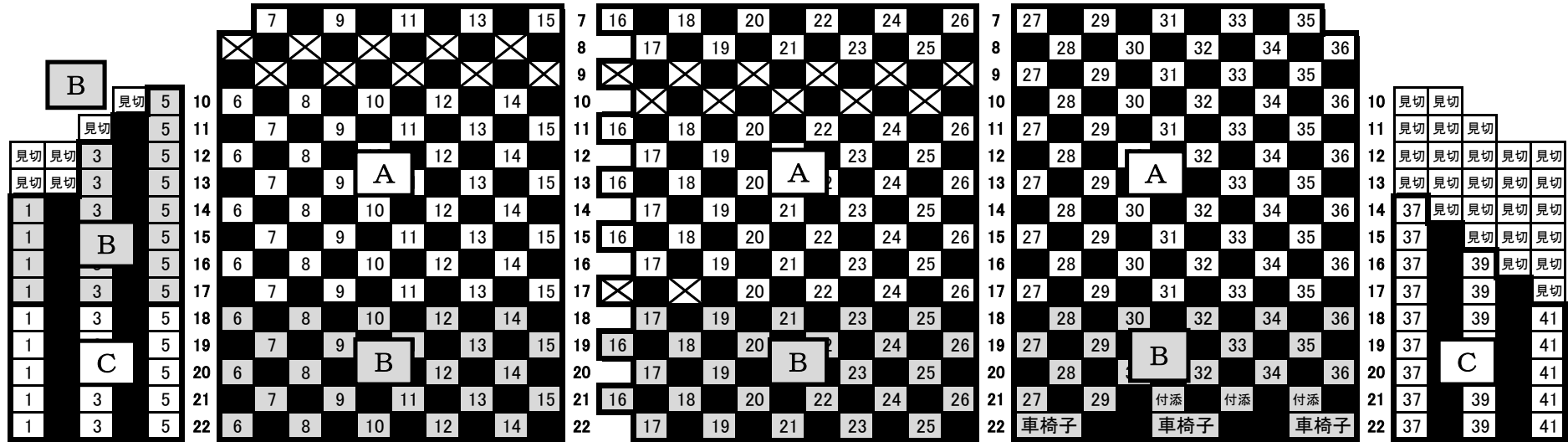
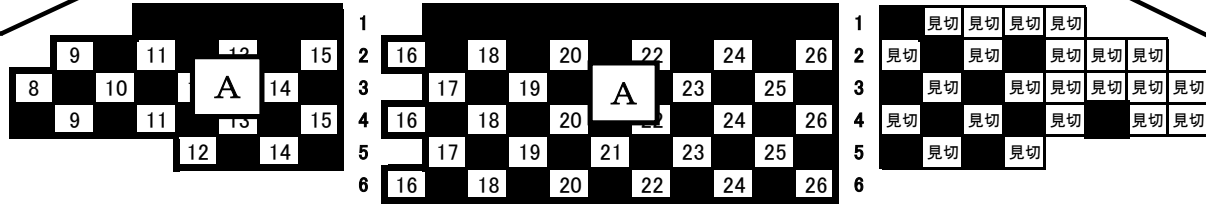
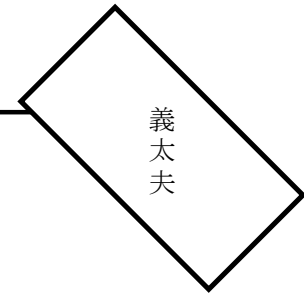
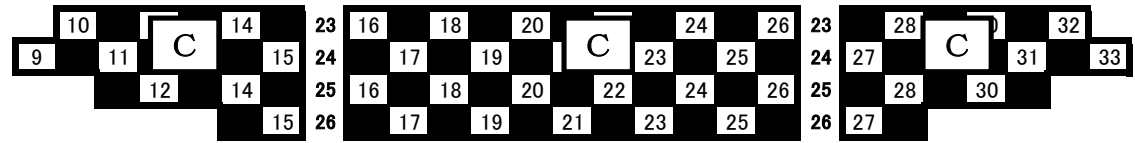


# 夜の部

## 舞台



- A席 (3,600円)
- B席 (2,800円)
- 車椅子席 (2,800円)
- 付添席 (2,800円)
- C席 (1,600円)
- 学生かつ25歳未満 1,000円



昼・夜通し券  
 一般A席 6,000円 一般B席 4,500円 一般C席 2,200円