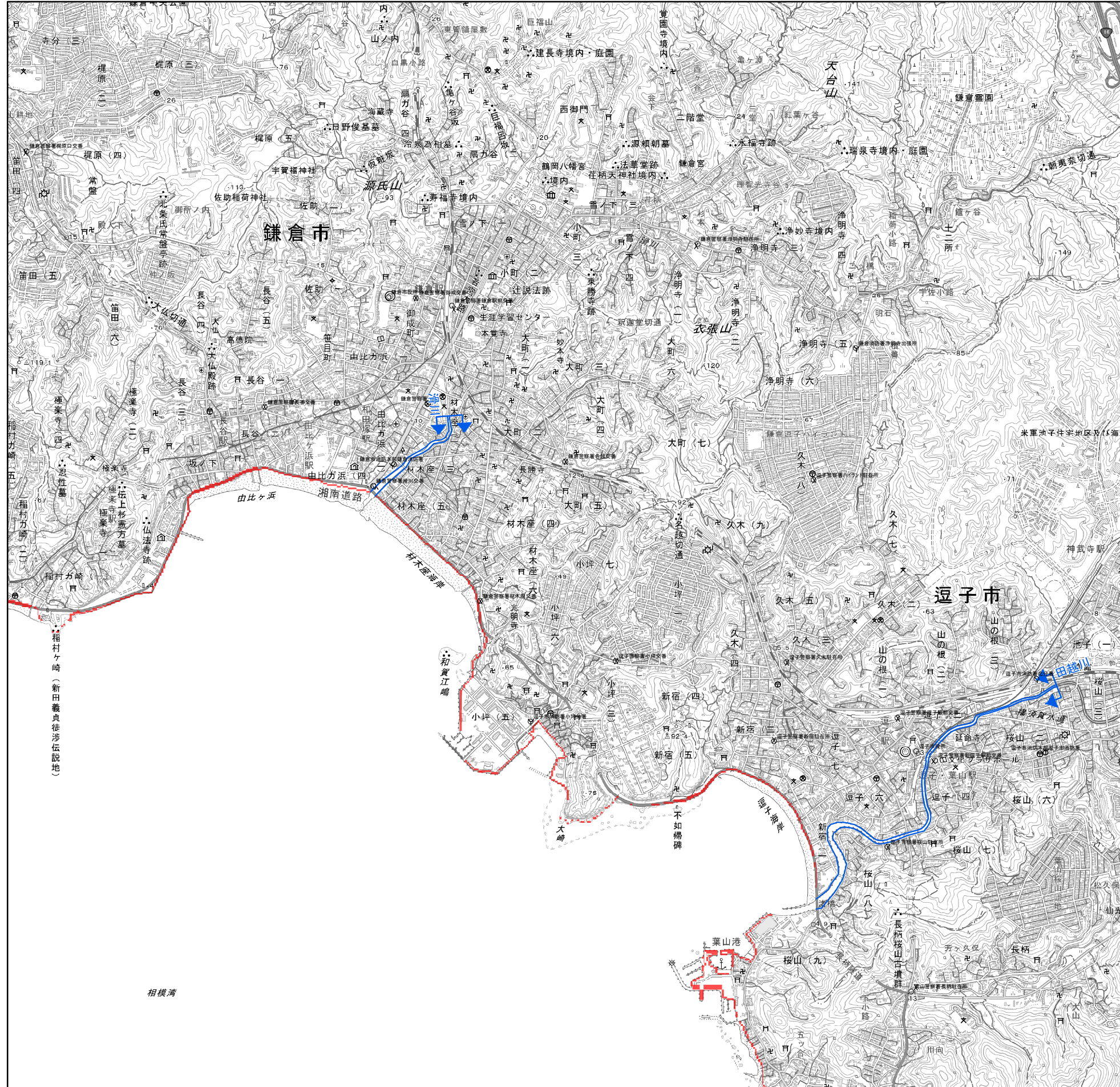


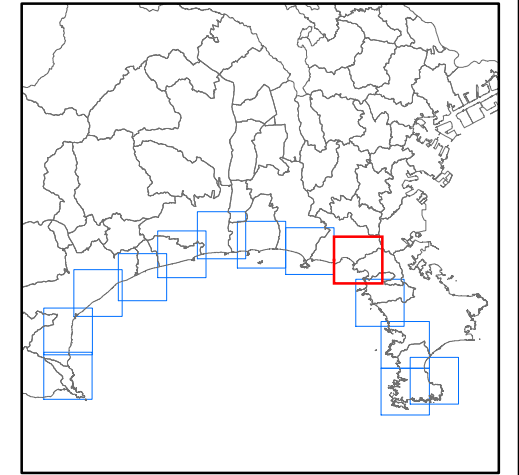
家屋倒壊等氾濫想定区域図（越波）

1:25,000
0 250 500 1,000 1,500 m



【位置図】

作図範囲：
範囲に該当する市町
葉山町 鎌倉市
逗子市



【凡例】

- 家屋倒壊等氾濫想定区域 (越波)
- 家屋倒壊等氾濫想定区域
- 高潮の遡上等が明らかな区間の上流端

【留意点】

- 家屋倒壊等氾濫想定区域図は、適切な避難行動の判断に資する情報として、想定し得る最大規模の高潮により、家屋の倒壊・流失をもたらすような氾濫流や越波が発生することが想定される区域を2種類の図面で表示したものです。
- 家屋倒壊等氾濫想定区域図の作成にあたっては、最悪の事態を想定し、我が国における既往最大規模の台風により、相模灘沿岸で潮位偏差（実際の潮位と天文潮位の差）または波高が大きくなる複数の経路・移動速度を設定して、高潮浸水シミュレーションを実施しています。
- この複数のシミュレーションの結果から、家屋の倒壊・流失の危険がある区域を抽出し示しています。
- 台風等により高潮が発生する状況では、同時に降雨も想定されるため、一級、二級河川については、河川整備の目標とする降雨による洪水が同時に発生した場合を想定しています。
- 高潮による河川内の水位変化を図化していませんが、高潮の遡上等により、海岸から離れた地域でも河川から浸水することが想定されます。
- 家屋倒壊等氾濫想定区域（越波）は、護岸・堤防等を越えて飛散してきた越波水塊が直接作用する可能性のある範囲を、越波による家屋の流失・倒壊の危険性のある範囲として着色して示しているため、この区域の境界は厳密ではなく、あくまでも目安であることに留意してください。
- この区域図は、現在の科学的知見を基に、過去に実際に発生した台風から設定したものであり、これよりも大きな高潮が発生しないというものではありません。
- 確実な避難のためには、気象庁が発表する台風情報や、各市町が作成するハザードマップ等を活用してください。

【用語の解説】

家屋倒壊等氾濫想定区域(越波)：家屋の流失・倒壊をもたらすような越波が発生するおそれがある範囲

