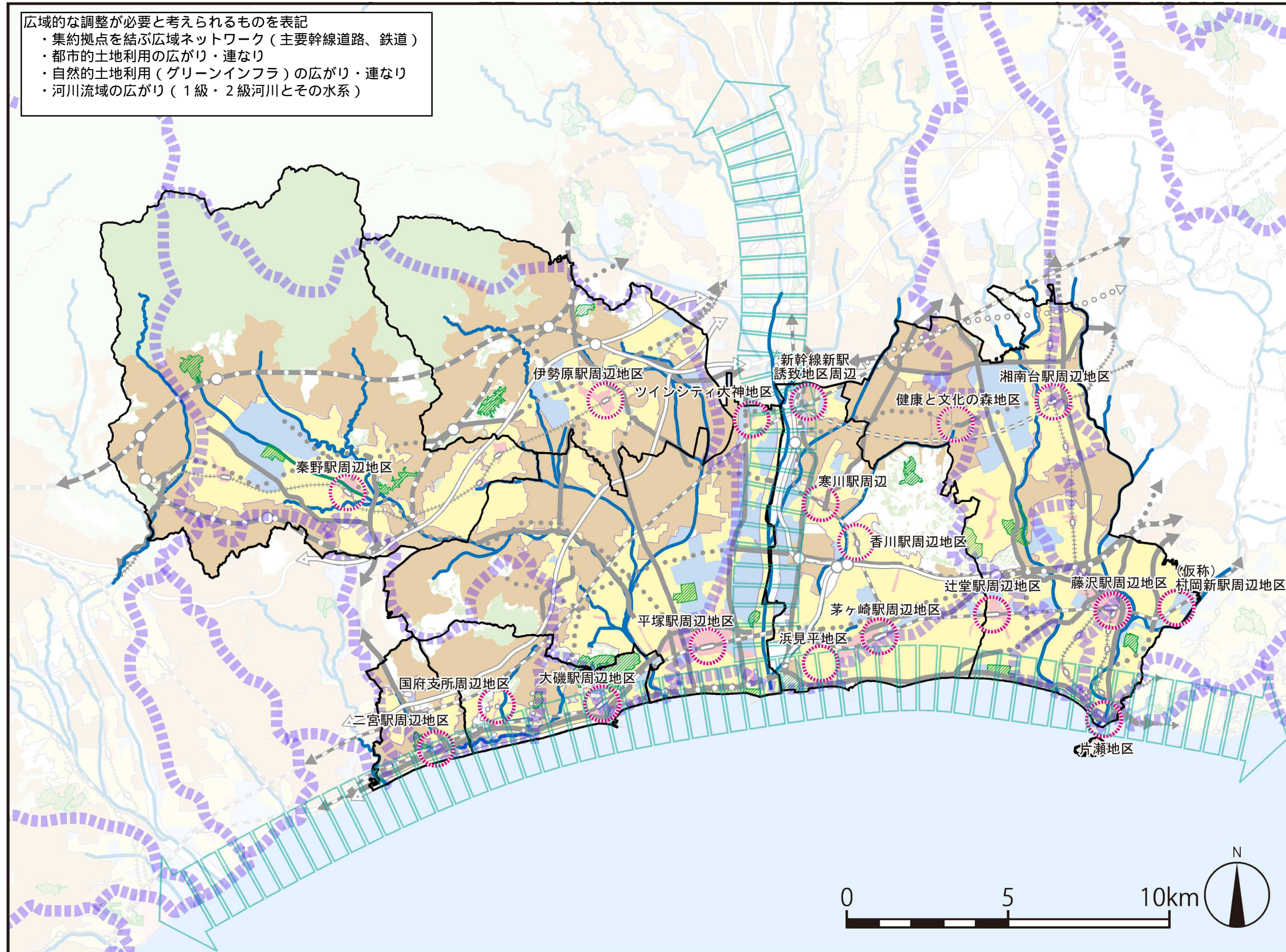


湘南広域都市計画圏 方針図イメージ

広域的な調整が必要と考えられるものを表記
 ・集約拠点を結ぶ広域ネットワーク（主要幹線道路、鉄道）
 ・都市的土地利用の広がり・連なり
 ・自然的土地利用（グリーンインフラ）の広がり・連なり
 ・河川流域の広がり（1級・2級河川とその水系）

凡例

- 集約拠点
- 水とみどりのネットワーク
- 住宅地
- 商業・業務地
- 工業・流通業務地
- 道路**
- 自動車専用道路（整備済）
- 自動車専用道路（未整備）
- 主要幹線道路（整備済）
- 主要幹線道路（未整備）
- 主要幹線道路（構想）
- 鉄道**
- 都市高速鉄道等（JR線、整備済）
- 都市高速鉄道等（私鉄、整備済）
- 都市高速鉄道等（構想）
- 都市計画公園・緑地等（10ha以上）
- 森林地域・自然公園地域
自然保全地域
- 農業地域
- 河川（一級・二級）
- 流域界
- 都市計画区域（非線引き）
- 都市計画区域（線引き）
- 市街化区域
- 県境
- 行政界



第7回線引き見直しにおける「都市計画区域の整備、開発及び保全の方針」の附図について

○第1章 湘南都市圏域の都市計画の方針(5) 将来都市構造(イメージ)

広域都市計画圏ごとの将来都市構造(イメージ図)を添付

(5) 将来都市構造(イメージ図)



○第2章 平塚都市計画区域の都市計画の方針

都市計画区域ごとの方針附図を添付

