



しずくちゃん
水源環境保全・再生
イメージキャラクター

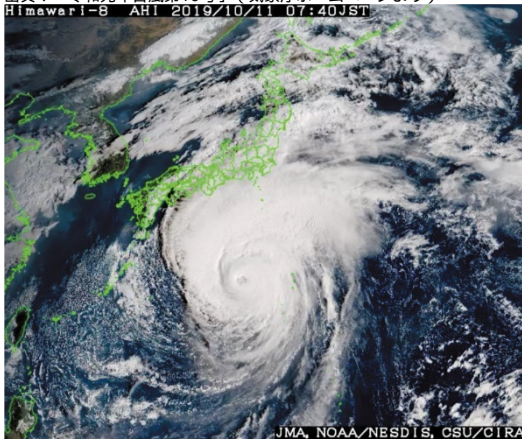
令和2年8月発行

県央地域水源林 ニュースレター

発行元：神奈川県県央地域県政総合センター
水源の森林部

第04号

出典：「令和元年台風第19号」（気象庁ホームページより）



令和元年台風第19号（東日本台風） の被害について

気象概況 令和元年10月6日に南鳥島近海で発生した台風第19号は、12日19時前に大型で強い勢力で伊豆半島に上陸した後、関東地方を通過し、13日未明に東北地方の東海上に抜けました。台風の接近に伴い、アメダス相模湖で12日19時30分から20時30分の1時間に68.5mm（観測史上1位）の非常に激しい雨を観測し、降り始め（10日19時）から12日24時までの総降水量は631.0mmを観測しました。過去30年間の年間の降水量の平均は1673.5mmですから、約2日で年間の降水量のおよそ4割の雨が降ったこととなります。

水源の契約森林の被害状況 当センター管内でも森林の崩壊による土砂流出や倒木等の被害が多数発生しました。

水源の契約森林内の被災地では、倒木を整理したり、必要な箇所には丸太の土留め柵を設置したりするなどの対応を行っています。水源の森林づくり事業は、手入れ不足の森林を間伐などにより健全な状態に保つことを目的とした事業のため対応には限界もありますが、被害の拡大防止と、できる限り早期に植生が回復し易い環境を整備することを念頭に、職員一同取り組んでいます。ご理解の程よろしくお願いたします。

県央地域県政総合センター調べ
令和2年6月30日現在（単位：箇所）

	相模原市	厚木市	愛川町	清川村	計
森林被害	111	1	4	11	127
うち水源の契約森林	49	-	-	2	51

水源の森林部 最近のツイート



【ダニに注意！】今年は、山林において#ダニに咬まれる事例が多くなっています。山に入る際は、#ダニ媒介感染症から身を守るためにも、次の点に注意しましょう。肌の露出を避ける 虫よけスプレーの使用 ダニに咬まれた時は医療機関で処置



#陣馬山の山頂付近には自生の#カシワ林があります。#柏餅は、なぜカシワの葉に包むのかご存知ですか。カシワの葉には殺菌作用があるからと言われてます。また、樹皮にはタンニンを多く含んでおり、防水用に使われました。江戸時代には葉や樹皮も売買され、それで年貢を納めた人もいます。



（令和2年5月撮影@相模原市緑区鳥屋）

スギ・ヒノキ林を真上からドローン撮影しました。ポツポツと黒く見えるのは間伐によってできた穴で、地面に直接太陽の光が届くようになります。

このような森林に関する内容のほかにも、県央地域県政総合センターの公式ツイッターでは、様々な課の職員によるおすすめスポットやイベントの紹介など、**県央地域の魅力**を発信しています！

フォローしてね！



県央地域県政総合センター
旅たび相模（公式）
@kanagawa_keno



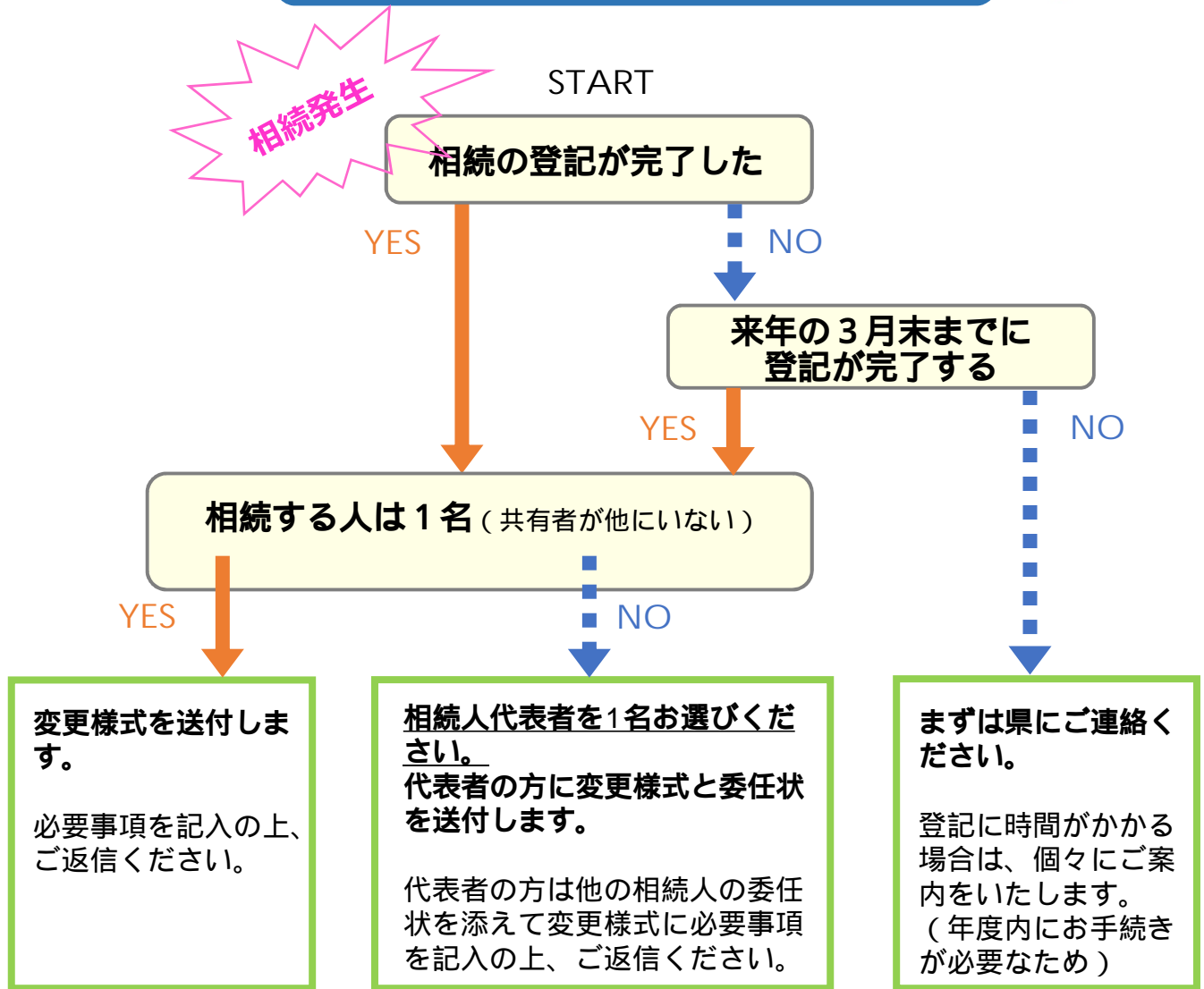
こんなときどうする？Q&A ~ 相続が発生した場合 ~



Q：山林を相続し、ニュースレターが来たけど
どんな手続きが必要？



A：まずは県にご連絡ください。
次の場合に分けてご案内します。



次の場合もご連絡をお願いします！

契約地の売買、権利設定などをお考えのときは、事前に県にご連絡ください。

住所・振込口座・代表者変更なども変更の手続きが必要です。

お問合せ先

神奈川県県央地域県政総合センター 水源の森林部

新規契約の相談、契約内容の変更について : 水源の森林推進課
整備の内容等について : 水源の森林整備課

〒252-0157 相模原市緑区中野937-2 TEL : 042-784-1111 FAX : 042-784-6599