

神奈川を走る2つの新幹線

**北のゲート**  
リニア中央新幹線

**南のゲート**  
東海道新幹線

●橋本駅から超特急！東京も大阪もグッと近くに  
時速500kmで走行し、東京～大阪間を約1時間で結ぶリニア中央新幹線は、その開業に向けた工事が沿線各地で進んでいます。橋本駅付近に設置されるリニア中央新幹線県内駅周辺では、神奈川県「北のゲート」にふさわしい、魅力あるまちづくりが行われています。

●新しい駅ができれば、神奈川の真ん中から全国へ  
神奈川県真ん中には東海道新幹線の駅がありません。ダイヤに新しい駅を作る余裕がないからです。リニア中央新幹線の開業により東海道新幹線のダイヤ構成に余裕が生まれれば、新駅ができる可能性は高まると考えられています。

水色と緑色の地域が県央・湘南地域だよ！  
水色の市町で新駅を誘致しているんだって！

# ペーパークラフトでまちをつくらう

令和4年度 絵画コンクール入賞作品

## 「夢はこぼ新幹線・私たちの未来のまち」



太田 唯菜さん  
(平塚市立花水小1年)



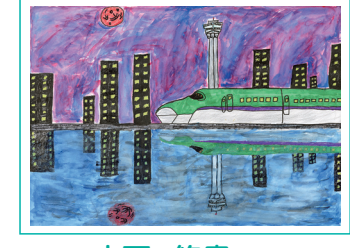
川辺 咲良さん  
(寒川町立小谷小3年)



西元 優翔さん  
(寒川町立旭小5年)



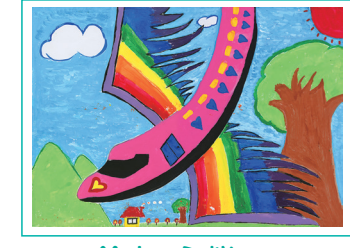
佐藤 滯さん  
(平塚市立金田小1年)



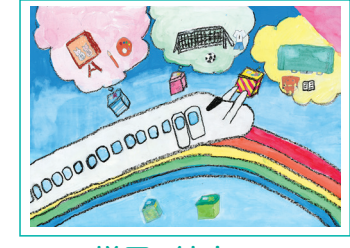
中西 悠貴さん  
(平塚市立中原小4年)



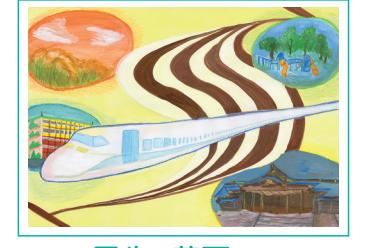
石井 詩之佑さん  
(平塚市立花水小5年)



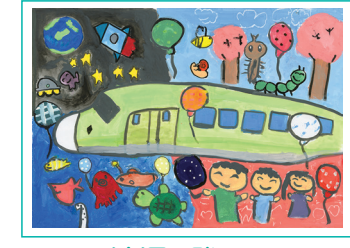
鈴木 心桜さん  
(寒川町立寒川小2年)



増田 結衣さん  
(寒川町立一之宮小3年)



霧生 萌夏さん  
(寒川町立小谷小6年)



池澤 駿さん  
(寒川町立旭小1年)



石井 のはらさん  
(平塚市立花水小3年)



中戸川 雄翔さん  
(平塚市立花水小5年)

※カレンダーはコピーをとっておくこと便利だよ

令和5年度カレンダー

2023年～2024年

4月							5月							6月							7月						
日	月	火	水	木	金	土	日	月	火	水	木	金	土	日	月	火	水	木	金	土	日	月	火	水	木	金	土
						1	1	2	3	4	5	6	4	5	6	7	8	9	10	2	3	4	5	6	7	8	
2	3	4	5	6	7	8	7	8	9	10	11	12	13	11	12	13	14	15	16	17	9	10	11	12	13	14	15
9	10	11	12	13	14	15	14	15	16	17	18	19	20	18	19	20	21	22	23	24	16	17	18	19	20	21	22
16	17	18	19	20	21	22	21	22	23	24	25	26	27	25	26	27	28	29	30	23	24	25	26	27	28	29	
23	24	25	26	27	28	29	28	29	30	31	28	29	30	31	30	31	30	31	30	31							

8月							9月							10月							11月						
日	月	火	水	木	金	土	日	月	火	水	木	金	土	日	月	火	水	木	金	土	日	月	火	水	木	金	土
						1						1	1	2	3	4	5	6	7	5	6	7	8	9	10	11	
6	7	8	9	10	11	12	3	4	5	6	7	8	9	8	9	10	11	12	13	14	12	13	14	15	16	17	18
13	14	15	16	17	18	19	10	11	12	13	14	15	16	15	16	17	18	19	20	21	19	20	21	22	23	24	25
20	21	22	23	24	25	26	17	18	19	20	21	22	23	22	23	24	25	26	27	28	12	13	14	15	16	17	18
27	28	29	30	31	24	25	26	27	28	29	30	29	30	31	26	27	28	29	30								

12月							2024年 1月							2月							3月						
日	月	火	水	木	金	土	日	月	火	水	木	金	土	日	月	火	水	木	金	土	日	月	火	水	木	金	土
						1	1	2	3	4	5	6	1	2	3	3	4	5	6	7	8	9					
3	4	5	6	7	8	9	7	8	9	10	11	12	13	4	5	6	7	8	9	10	10	11	12	13	14	15	16
10	11	12	13	14	15	16	14	15	16	17	18	19	20	11	12	13	14	15	16	17	17	18	19	20	21	22	23
17	18	19	20	21	22	23	21	22	23	24	25	26	27	18	19	20	21	22	23	24	24	25	26	27	28	29	30
24	25	26	27	28	29	30	28	29	30	31	25	26	27	28	29	31											



# ツインシティ

ツインシティは双子のまち。新幹線新駅をつくらう  
 としている寒川町倉見地区(絵の右側)と相模川の  
 向かいの平塚市大神地区。  
 2つのまちが橋でつながった双子のまちだよ。



カレンダーをおこう!

キリトリ線

キリトリ線

## 組み立ててまちを完成させよう! ツインシティ ペーパークラフト付きカレンダー

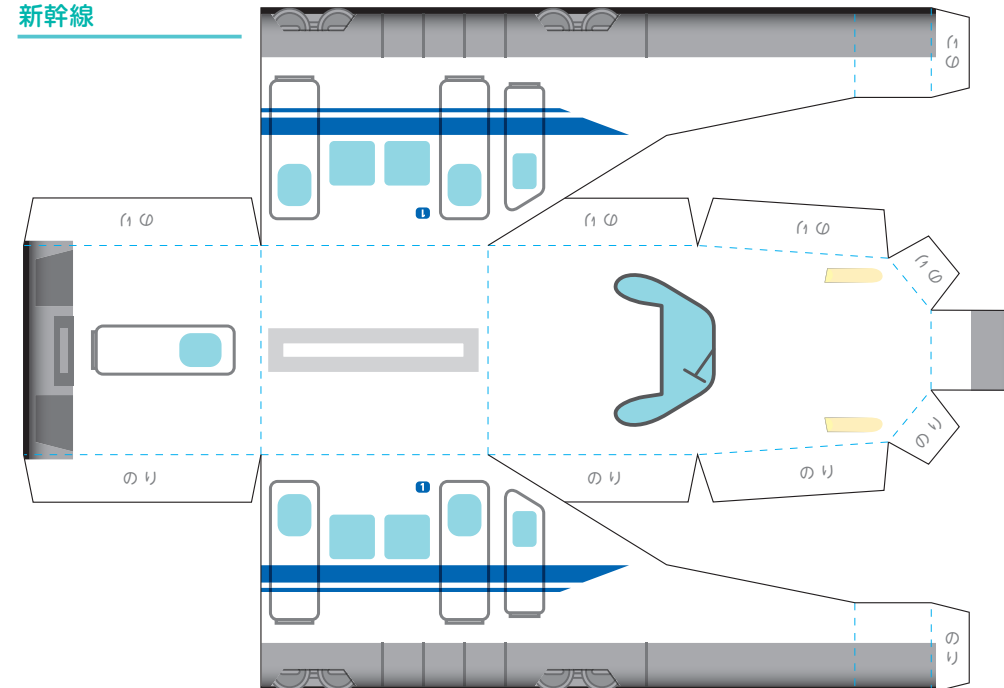
### あそびかた

- 左の絵の上に下の模型を置いてまちをつくらう
- 月の終わりに模型を作って1年後にまちを完成させよう
- 下の完成図を参考に暮らしやすいまちにしよう

### 完成図

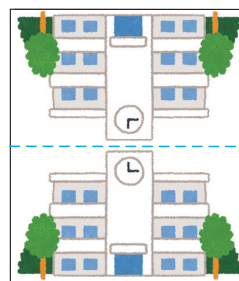


### 新幹線

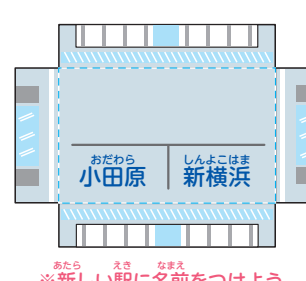


※はさみやカッターに気をつけて、おうちのひとと一緒につくろう

### 学校

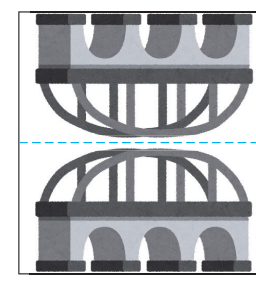


### えき

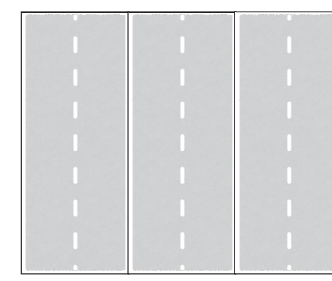


※新しい駅に名前をつけよう

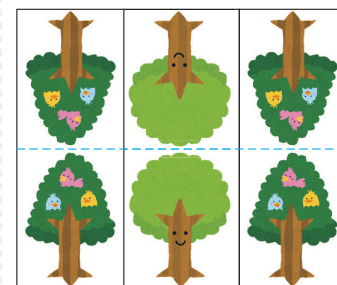
### はし



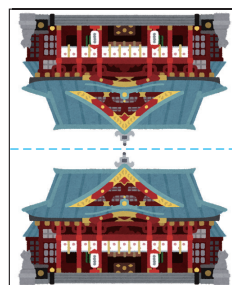
### 道路



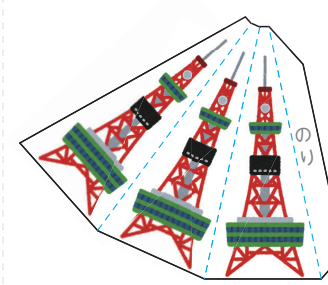
### 木×3本



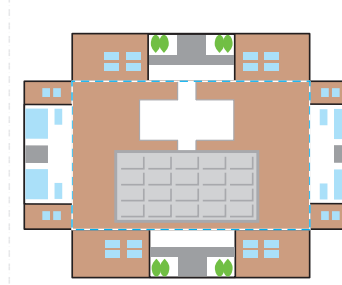
### 神社



### テレビ塔



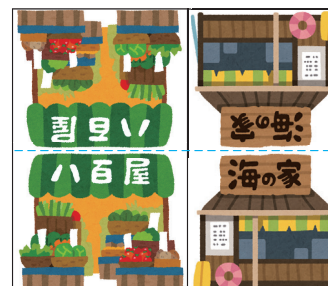
### ショッピングモール



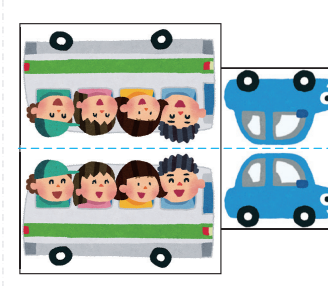
### おみせ1



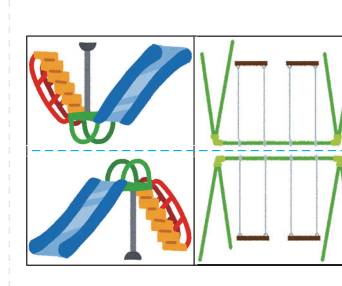
### おみせ2



### バスと車



### ブランコとすべりだい



### つくりかた

- 1 黒い線にそって切り取ってください。
- 2 青い点線は、はさみで折り返してください。
- 3 のりしろに、のりをつけて組み立ててください。
- 4 組み立てたら左側の絵の好きなところにおいてたのしもう!