



神奈川県

KANAGAWA



ヒーロートレーニング

急がば学べ

～ 在職中の方・研修担当者の方へ ～

# スキルアップ セミナーガイド 2024



スキルアップセミナーは、神奈川県が開催する働く人（在職労働者）をサポートする技術講習会です。

◆職域を広げたい方におすすめ◆

## リスキリング講座

未経験分野のスキルを新たに習得するための一連のカリキュラムをセットで受講します。

◆中堅層の技術者・技能者におすすめ◆

## ものづくり継承塾

熟練技能者が長年の経験で培った作業の知識、技術・技能を次代の担い手へと継承します。

◆計画的にスキルアップしたい方におすすめ◆

## メニュー型スキルアップセミナー

リスキリング講座

ものづくり継承塾

機械

溶接

自動車

電気

電子

情報

建築

デザイン

介護福祉・調理

障がい者対象

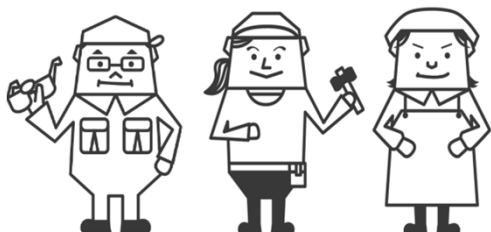
DX

ビジネススキル

生産管理

◆時期や内容を相談したい県内企業・団体等におすすめ◆

## オーダー型スキルアップセミナー



本誌に掲載されていない追加講座など最新情報はホームページをご覧ください。

スキルアップ 神奈川

検索



# スキルアップ セミナーガイド2024

## 目次

P1 <u>かながわリスクリング相談窓口のご案内</u> <u>助成制度のご案内</u>		
P2-3 <u>申込みから受講まで</u>		
P4 <u>よくあるQ&amp;A</u>		
P5-14 開催講座一覧		
P15-17 リスクリング講座	◆機械製図・CAD分野 ◆溶接・板金分野 ◆電気分野 ◆情報分野 ◆建築分野	
P18-19 ものづくり継承塾	◆機械加工分野 ◆溶接分野 ◆電気分野 ◆造園分野	
P20-26 機械	■加工技術 ■NC ■研削といし ■機械製図・設計 ■機械CAD(2次元) ■機械CAD(3次元) ■機械、その他 ■製造	
P26-29 溶接	■ガス溶接 ■アーク溶接 ■被覆アーク溶接 ■炭酸ガスアーク溶接 ■ティグ溶接 ■産業用ロボット	
P29 自動車	■危険物取扱者 ■エンジン	
P30-33 電気	■電気安全 ■電気基礎 ■制御 ■第二種電気工事士 ■第一種電気工事士 ■第三種電気主任技術者	
P33 電子	■電子回路	
P34-36 情報		■アプリケーションソフト活用 ■プログラミング ■ネットワーク ■人工知能 ■情報、その他
P37-44 建築		■建築製図 ■建築CAD(2次元) ■建築CAD(3次元) ■インテリアCAD ■内装、インテリア ■造園 ■建築設備 ■木材加工
P44-45 デザイン		■プロダクトデザイン ■グラフィックデザイン ■デザイン、その他
P46-47 介護福祉・調理		■介護実務 ■調理
P48 障がい者対象		■障がい者対象 ■視覚障がい者対象
P49 DX		■DX
P49-51 ビジネススキル		■問題解決 ■リーダー育成 ■研修企画
P51-52 生産管理		■生産・工程管理 ■ISO
P53 <u>受講者、事業主・企業担当者の声</u>		
P54-55 <u>会場（実施校）のご案内 &lt;申込み先/問合せ先&gt;</u>		
P56-57 社員教育のために、企業や団体のご要望に応じて 訓練内容や日程を設定して開催するオーダー型の 講習会 <u>オーダー型スキルアップセミナー</u> <u>人材育成に関する相談・支援</u>		

申込みが多い講座等を年度途中に追加で開講する場合があります。追加講座は、表紙の二次元コードからホームページでご確認ください。

専門高度な講座

## 産業技術短期大学校

大規模・総合型の職業技術校で幅広い分野の講座

かなテクカレッジ東部（東部総合職業技術校）

かなテクカレッジ西部（西部総合職業技術校）

障がいのある方のための講座

神奈川障害者職業能力開発校



公的職業訓練の愛称・キャッチフレーズ

**ハートレーニング**  
—— 急がば学べ ——



今の仕事のスキルを高めたい



新たな技術を身につけたい



社員のスキルアップをはかりたい

産業技術短期大学校や総合職業技術校等では、主に中小企業等に在職中の方を対象として、さまざまな専門分野の講座を開催します。

今の仕事をより充実させるため、また、新しい分野の仕事に取り組むため、スキルアップセミナーをぜひご利用ください。



## かながわリスキリング相談窓口のご案内

社会全体でDXが進展する中、デジタル技術を活用して、業務の課題解決や効率化を行うなど、企業が業務内容の変化や新たに発生する業務に対応するために、従業員に必要な知識やスキルを習得させるリスキリングへの関心が高まっています。

そこで、県産業人材課に相談窓口を設置し、関係機関と連携の上、県内中小企業や小規模事業者からの相談を受け付けます。

◆お問合せ先 かながわ中小企業リスキリング相談窓口（電話 045-285-0727）



## 助成制度のご案内

企業内の人材育成を支援する助成制度

### 人材開発支援助成金

人材開発支援助成金は、労働者の職業生活設計の全期間を通じて段階的かつ体系的な職業能力開発を効果的に促進するため、事業者等が雇用する労働者に対して職務に関連した専門的な知識および技能を習得させるための職業訓練等を計画に沿って実施した場合に、訓練経費や訓練期間中の賃金の一部等を助成する制度です。

助成制度の適用要件や、助成・補助内容等の詳細については、お問合せ先へご確認ください。

◆お問合せ先 神奈川労働局神奈川助成金センター（電話 045-277-8801）

神奈川労働局 ホームページURL

<https://jsite.mhlw.go.jp/kanagawa-roudoukyoku/>

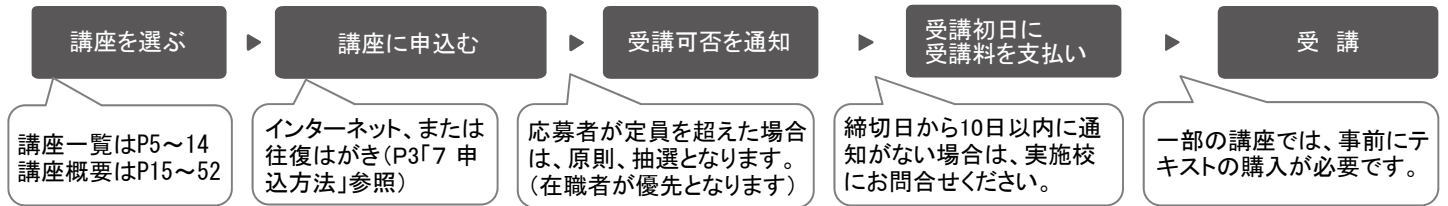
（令和6年3月末現在）



上記のほかに、市町村等で中小企業等の人材育成事業に対する助成金を設けている場合があります。詳しくはお近くの市町村にお問合せください。

# 申込みから受講まで

## 1 申込みから受講までの流れ



## 2 対象者

- 中小企業等に在職中で、現在の職務能力の向上を図りたい方や、仕事に必要な新たな技術を身につけたい方  
※現在求職中で、新たな技術・知識を身につけたい方も、定員に空きがある場合は受講できます（ただし、応募者が定員を超えた場合は、在職中の方が優先となります）。

## 3 講座の区分

段階的に職務能力をステップアップできるよう、講座ごとに4段階の区分を設定しています。  
各講座の「区分」欄をご覧ください。

### 基礎

はじめてその仕事につく方や基礎的な職務能力を身につけたい方のための講座

### 専門基礎

専門高度な職務能力を身につけたい方のための講座

### 応用

職務能力をさらに向上または拡大させたい方のための講座

### 専門応用

専門高度な職務能力をさらに向上または拡大させたい方のための講座

## 4 受講料等（費用）

- 「受講料」は1講座あたりの金額です。出席日数や時間数に応じた減額はありせん。  
※受講料は、変更される場合があります。  
※受講料は、原則、返金できません。  
※受講料は、受講初日の講座開始前に、実施校の案内に従い、現金またはキャッシュレス決済（VISA/JCB/Mastercard/AMERICAN EXPRESS/Diners/銀聯/交通系電子マネー/PayPay/d払い/メルペイ/au PAY/楽天ペイ/Alipay/WeChat Pay）により、一括でお支払いください。  
※初日にお支払いされなかった方は、講座を受講できない場合があります。  
※企業や団体から受講される際に、複数名分まとめて事前支払いを希望される場合は、講座初日の4週間前までに実施校にご相談ください。
- 「持ち物」欄に「テキスト」と記載された講座は、各自で事前にテキストを購入の上、当日ご持参ください。  
※使用するテキストは受講決定後にお知らせします。  
※実施校での購入や貸し出しはできません。
- 講座によっては、教材、工具等の一部を負担していただく場合があります。

## 5 実施時間

8時50分～16時10分

### 【出席および修了に関する注意事項】

※各講座の「実施日」全日程にご出席ください。  
※出席状況により、修了証等が発行できない場合があります。

## 6 実施校

- 各実施校の電話番号・所在地・アクセス等は、P54・55をご覧ください。
- 申込み先は各講座の実施校です。  
※同じ名称の講座でも実施校が異なる場合があります。実施校をよくご確認の上、お申込みください。

## 7 申込方法

### 【注意事項】

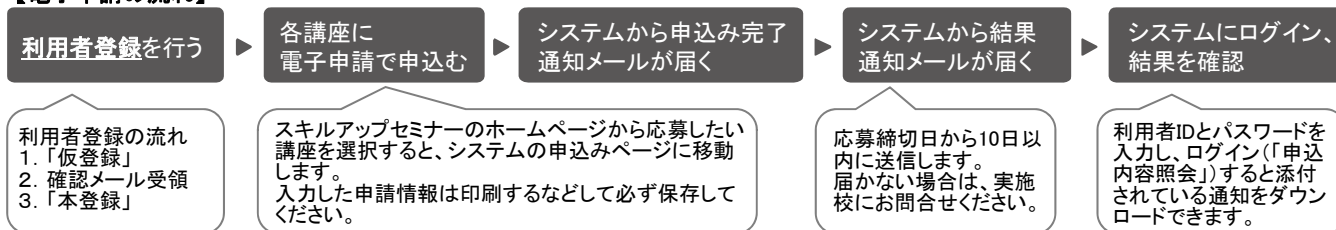
- 1つの開催講座につき、お一人様1回までの申込みとなります。
- 応募者が定員を超えた場合は、原則、抽選となります。その場合、在職中の方が優先となります。
- 応募締切日から10日以内に受講可否の通知がない場合は、実施校にお問合せください。
- 下記①、②のいずれかの方法でお申込みください。
- 受講をキャンセル（辞退）する場合や急遽受講できなくなった場合は、**必ず、速やかに実施校にご連絡ください。**

### ① インターネット（電子申請）

- ・ 実施校のホームページまたはスキルアップセミナーのホームページからお申込みください。
- ・ 応募締切日の17時まで受付可能です。
- ・ スキルアップセミナーのホームページは <https://www.pref.kanagawa.jp/docs/xa4/seminar/>です。



### 【電子申請の流れ】



- ・ この申込みシステムは、「e-kanagawa電子申請（神奈川県）」を利用しています。利用の際には、「利用規約」に同意し、利用者登録を行ってください。  
また、電子申請の操作方法に関する問合せは「e-kanagawa電子申請コールセンター（フリーダイヤル：0120-464-119、ただし携帯電話からは0570-041-001（有料）」（土日祝日、年末年始を除く9時～17時）までご連絡ください。
- ・ 令和2年4月より前に申請者IDを登録した方は、新システム移行のため、新たに利用者登録をする必要があります。
- ・ 企業や団体から複数名が同じ講座を申込む場合も、受講希望者1名ごとに電子申請を行ってください。

### ② 往復はがき

- ・ 右図の記入方法のとおり、希望する講座の実施校あて（住所はP54・55参照）にお申込みください。
  - ・ 応募締切日必着です。
  - ・ はがき1枚につき1名、1つの講座のみ申込みできます。
- ※企業や団体から複数名が同じ講座を申込む場合も同様です。  
その場合は、企業や団体の住所と電話番号をご記入ください。
- ・ 応募締切後に受講者を決定し、受講の可否を返信はがきでお知らせします。

往復はがきの記入方法

切手	（返信面）	（受信面）
	あなたの ①郵便番号 ②住所 ③氏名	①ご希望の講座のN○. ②講座名 ③あなたの住所 ④あなたの氏名とよみがな （1枚につき1名） ⑤日中の連絡先と電話番号 （勤務先、携帯電話等） ⑥現在の仕事の職種 （例：製造業） （裏面は実施校の住所・校名を記載）
	（裏面は白紙のまま）	

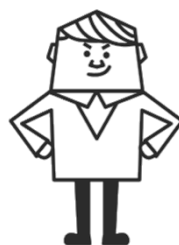
## 8 留意事項

- 持ち物・テキストについては、受講決定後に実施校から送付する返信はがき、または結果通知メールでお知らせします。
- 講座は、応募状況、荒天の影響等により、中止になる場合があります。  
また、定員・実施日・開催時間の変更あるいは実施時間を延長、短縮する場合があります。  
講座の実施状況については、実施校のホームページ（P54・55参照）をご確認ください。
- 当日に欠席、遅刻をされる場合は、速やかに実施校へご連絡ください。  
連絡なく遅刻をされた方は、講座を受講できない場合があります。
- 申込者の個人情報について、スキルアップセミナーに関する業務以外に使用することは、一切ありません。

**受講をキャンセル（辞退）する場合や急遽受講できなくなった場合は、必ず、速やかに実施校にご連絡ください。**

かなテクカレッジ東部（東部総合職業技術校） TEL 045-504-3101  
かなテクカレッジ西部（西部総合職業技術校） TEL 0463-80-3004  
産業技術短期大学校＜短大A＞ TEL 045-363-1233 <短大B> TEL 045-363-1234  
神奈川障害者職業能力開発校 TEL 042-744-1243

# よくある Q&A



よくある質問に  
お答えします。

## Q1 応募締切日を過ぎてしまった！

A 期間を延長して追加募集をすることがあります。まずは実施校にお問合せください。

## Q2 県外在住ですが受講できますか？

A メニュー型スキルアップセミナーは、受講可能です（かながわものづくり継承塾を除く）。  
オーダー型スキルアップセミナーは、県内の企業や団体等を対象としています。

## Q3 電子申請システムがうまく動かない。

A 電子申請システムの動作については、e-kanagawa電子申請コールセンターにお問合せください（P3「7 申込方法」①インターネット（電子申請）」参照）。

## Q4 申込みしたが、電子申請システムのIDやパスワードを忘れてしまって、申込み状況がわからない。

A 実施校にお問合せください。

## Q5 車やバイクで行ってもいいですか？

A 電車やバスなどの公共交通機関でご来校ください。特別な理由があつて駐車場を利用したい場合は、事前に実施校にお問合せください。

## Q6 抽選結果はいつわかりますか？

A 応募締切日から10日以内にお知らせします。10日以内に受講可否の通知が届かない場合や状況を確認したい場合は、実施校にお問合せください。

## Q7 講座の詳しい内容を教えてください。 /テキスト名を知りたい。 /テキスト代はいくらですか？

A いずれも実施校にお問合せください。

## Q8 申込みをキャンセル（辞退）したい。

A 速やかに実施校にご連絡ください。キャンセル待ちの方がいる場合がありますので、ご協力をお願いします。

## Q9 急に仕事が入ってしまって2日目を休みたい。/遅刻してよいですか？

A 出席時間が講座ごとの修了要件を満たさない場合、修了証書が交付されません。また、資格も取得できない場合があります。まずは実施校にご連絡ください。

なお、人材開発支援助成金を申請されている場合も、同様に支給されない可能性があります。助成金の詳細や必要な証明については、神奈川労働局にお問合せください（P1参照）。

## Q10 2日目から受講したい。

A 事前に実施校にご連絡ください。受講方法についてご案内します。  
出席時間の不足については、上記Q9も併せてご確認ください。

## Q11 メニュー型スキルアップセミナーにない内容の講座を社員に受講させたい。 /日程が合わない。/新入社員1名に資格を取らせたい。

A オーダー型スキルアップセミナーがあります。まずは、人材育成支援センターへお問合せください（P56・57参照）。  
また、受講希望者が少人数の場合でも、同じような要望がある他社と合同で受講できるよう、コーディネーターが調整します。

No.	実施校	講座名	定員	日数	掲載ページ	4月	5月	6月	7月	8月	9月	10月	11月	12月	1月	2月	3月
<b>リスキリング講座</b>																	
<b>機械製図・CAD分野</b>																	
1301	西部校	(New) リスキリング(機械製図)	5名	8日	P15		13,14	30	7,22,23		1,8						
1302	東部校	(New) リスキリング(クラウド3次元CADと3次元プリンタ入門)	5名	6日	P15										20,21,27,28	3,4	
<b>溶接・板金分野</b>																	
1303	東部校	(New) リスキリング(精密板金)	5名	10日	P16								20,27	4,11,18,25	8,15,22,29		
<b>電気分野</b>																	
1304	西部校	(New) リスキリング(第二種電気工事士)	5名	12日	P16	21,27	11,12,18,19	9,16,23,30	7,13								
1305	東部校	リスキリング(第二種電気工事士 上期)	5名	10日	P16	21,27,28	6,12,19	16,23,30	7								
1306	東部校	(New) リスキリング(第二種電気工事士 下期)	5名	10日	P16						1,7,8,14,15,22		17,30	1,7			
1307	東部校	リスキリング(第一種電気工事士)	5名	10日	P16						1,7,8,14,15,22	13,20,26	3				
<b>情報分野</b>																	
1308	西部校	(New) リスキリング(ビジネスパソコンスキル)	5名	8日	P17			3,4,10,11,17,18,24,25									
1309	東部校	(New) リスキリング(ITリテラシー)	5名	8日	P17							11,18,25	1,8,15,22,29				
<b>建築分野</b>																	
1310	東部校	リスキリング(建築製図)	5名	12日	P17			5,12	3,10,17,24	21,28	4,11,18,24						
1311	東部校	リスキリング(建築設備)	5名	10日	P17			7,14,21,28	5,12,19,26	2,9							
1312	西部校	(New) リスキリング(BIMの活用法)	5名	10日	P17							20,27	17,24	1,8	19,26	2,9	
1313	西部校	(New) リスキリング(建築設備メンテナンス)	5名	6日	P17							20,27	17,24		19,26		

※短大校の講座は、「短大A」と「短大B」で問合せ先が異なります(P55参照)。  
 ※「New」は新規講座、「Renew」は内容を変更した講座、「新名称」は名称変更をした講座です。

No.	実施校	講座名	定員	日数	掲載ページ	4月	5月	6月	7月	8月	9月	10月	11月	12月	1月	2月	3月
<b>ものづくり継承塾</b>																	
<b>機械加工分野</b>																	
0001	東部校	ものづくり継承塾「普通旋盤」	5名	8日	P18			5.12,19,26	3.10,17,24								
0002	西部校	ものづくり継承塾「普通旋盤」	5名	8日	P18						25	2.16,23,30	6,13,20				
0003	東部校	ものづくり継承塾「フライス盤」	5名	8日	P18			5.12,19,26	3.10,17,24								
0004	東部校	ものづくり継承塾「機械組立仕上げ」	5名	8日	P18			5.12,19,26	3.10,17,24								
0005	西部校	ものづくり継承塾「機械組立仕上げ」	5名	8日	P19						25	2.16,23,30	6,13,20				
<b>溶接分野</b>																	
0006	東部校	ものづくり継承塾「ティグ溶接」	5名	6日	P19			5.12,19,26	3,10								
0007	西部校	ものづくり継承塾「構造物鉄工」	5名	6日	P19						25	2.16,23,30	6				
<b>電気分野</b>																	
0008	西部校	ものづくり継承塾「工場電気設備」	5名	6日	P19						25	2.16,23,30	6				
<b>造園分野</b>																	
0009	東部校	ものづくり継承塾「造園」	5名	6日	P19			5.12,19,26	3,10								
0010	西部校	ものづくり継承塾「造園」	5名	6日	P19						25	2.16,23,30	6				
<b>機械</b>																	
<b>加工技術</b>																	
0101	西部校	測定器の使い方	10名	2日	P20				9,10								
0102	東部校	測定器の使い方	10名	2日	P20			10,11									
0103	短大A	測定技術の理論と実際	15名	2日	P20			21,22									
0104	短大A	(New)ドリルを中心とした切削工具研削の理論と実際	10名	2日	P20			11,12									
0105	西部校	ドリルのとぎ方	10名	2日	P20			13,14									
0106	西部校	バイトのとぎ方	10名	2日	P20			20,21									
0107	東部校	仕上げ作業の基礎	10名	2日	P20			20,21									
0108	短大A	フライス盤による切削の理論と実際	10名	2日	P20				30,31								
0109	短大A	旋盤による切削の理論と実際	10名	2日	P21					20,21							
0110	東部校	(Renew) 旋盤作業(初級)	10名	2日	P21									2,3			
0111	東部校	(New) 旋盤作業(中級)	10名	2日	P21												
0112	東部校	(Renew) フライス盤作業(初級)	10名	2日	P21									9,10			
0113	東部校	(New) フライス盤作業(中級)	10名	2日	P21											27,28	
<b>NC</b>																	
0114	短大A	マシニングセンタ加工技術STEP1	10名	2日	P21												
0115	短大A	マシニングセンタ加工技術STEP2	10名	2日	P21				9,10								
0116	短大A	若手技術者のためのNC旋盤の活用方法	5名	2日	P21									10,11			



No.	実施校	講座名	定員	日数	掲載ページ	4月	5月	6月	7月	8月	9月	10月	11月	12月	1月	2月	3月
<b>機械</b>																	
<b>研削といし</b>																	
0117	西部校	研削といし特別教育(自由研削)	10名	2日	P22		30,31										
0118	西部校	研削といし特別教育(自由研削)	10名	2日	P22				11,12								
0119	東部校	研削といし特別教育(自由研削)	10名	2日	P22					22,23							
0120	西部校	研削といし特別教育(機械研削)	10名	2日	P22							17,18					
0121	西部校	研削といし特別教育(機械研削)	10名	2日	P22								7,8				
<b>機械製図・設計</b>																	
0122	西部校	(Renew) はじめての機械製図STEP1	5名	2日	P22		13,14										
0123	東部校	(Renew) はじめての機械製図STEP1	10名	2日	P22						25,26						
0124	西部校	(新名称) はじめての機械製図STEP2	5名	2日	P22		30		7								
0125	東部校	(新名称) はじめての機械製図STEP2	10名	2日	P23							23,24					
0126	短大A	若手技術者のための材料力学	10名	2日	P23		4,5										
0127	短大A	若手技術者のための機械要素と機構学	10名	2日	P23							9,10					
0128	短大A	若手技術者のための手描きで学ぶ機械図面作成のテクニック	10名	2日	P23		18,19										
0129	短大A	若手技術者のための部品設計講座(機械機構理解編)	10名	2日	P23					27,28							
0130	短大A	若手技術者のための部品設計講座(知識、理論編)	10名	2日	P23							8,9					
0131	西部校	公差解析入門	10名	2日	P23											27,28	
<b>機械CAD(2次元)</b>																	
0132	東部校	はじめての2次元CAD(コマンド操作編)	10名	2日	P24			18,25									
0133	西部校	はじめての2次元CAD(コマンド操作編)	5名	2日	P24				22,23								
0134	東部校	機械CAD基礎(2次元CAD編)	10名	4日	P24				2,9,16,30								
<b>機械CAD(3次元)</b>																	
0135	東部校	はじめての3次元CAD	10名	2日	P24		16,23										
0136	西部校	はじめての3次元CAD	5名	2日	P24					1,8							
0137	東部校	はじめての3次元CAD	10名	2日	P24							15,22					
0138	東部校	はじめての3次元CAD	10名	2日	P24								7,14				
0139	東部校	機械CAD基礎(3次元CAD編)	10名	4日	P25							29	5,12,19				
0140	東部校	機械CAD応用(3次元CAD編)	10名	2日	P25									10,17			
0141	短大A	(新名称) CAE活用講座	10名	2日	P25										30	6	
<b>機械、その他</b>																	
0142	西部校	ものづくり現場における安全衛生の基礎	10名	2日	P25		16,17										
<b>製造</b>																	
0143	短大A	若手・中堅社員に向けた生産管理の手法	15名	2日	P25				11,12								
0144	短大A	若手社員の現場力向上法	15名	2日	P25		23,24										
0145	短大A	製造業の方を対象とした5Sと現場改善	20名	2日	P25							17,18					
0146	短大A	製造現場における在庫管理の進め方	15名	2日	P26									10,11			

※短大校の講座は、「短大A」と「短大B」で問合せ先が異なります(P55参照)。  
 ※「New」は新規講座、「Renew」は内容を変更した講座、「新名称」は名称変更をした講座です。

No.	実施校	講座名	定員	日数	掲載ページ	4月	5月	6月	7月	8月	9月	10月	11月	12月	1月	2月	3月
<b>溶接</b>																	
<b>ガス溶接</b>																	
0201	東部校	ガス溶接技能講習	10名	4日	P26						9,10,11,12						
0202	西部校	ガス溶接技能講習	10名	4日	P26								11,12,14,15				
<b>アーク溶接</b>																	
0203	西部校	(新名称)溶接体験講座	5名	2日	P26		13,14										
0204	東部校	(新名称)溶接体験講座	10名	2日	P26			11,12									
0205	西部校	アーク溶接特別教育	15名	4日	P26			10,11,13,14									
0206	東部校	アーク溶接特別教育	15名	4日	P26			17,18,19,20									
0207	東部校	アーク溶接特別教育	15名	4日	P27							15,16,17,18					
<b>被覆アーク溶接</b>																	
0208	西部校	被覆アーク溶接STEP1	10名	2日	P27			24,25									
0209	東部校	被覆アーク溶接STEP1	5名	2日	P27					1,2							
0210	西部校	被覆アーク溶接STEP2	10名	2日	P27							10,11					
<b>炭酸ガスアーク溶接</b>																	
0211	西部校	炭酸ガスアーク溶接STEP1	10名	2日	P27				4,5								
0212	東部校	炭酸ガスアーク溶接STEP1	5名	2日	P27										23,24		6,7
0213	西部校	炭酸ガスアーク溶接STEP2	10名	2日	P27												
<b>ティグ溶接</b>																	
0214	東部校	ティグ溶接STEP1	10名	2日	P28				8,9								
0215	西部校	ティグ溶接STEP1	10名	2日	P28				25,26								
0216	東部校	ティグ溶接STEP1	10名	2日	P28								7,8				
0217	東部校	ティグ溶接STEP2	5名	2日	P28					29,30							
0218	東部校	ティグ溶接STEP2	5名	2日	P28										16,17		
0219	西部校	ティグ溶接STEP2	10名	2日	P28										30,31		
<b>産業用ロボット</b>																	
0220	東部校	産業用ロボット特別教育(教示)	6名	2日	P29					5,6							
0221	東部校	産業用ロボット特別教育(教示)	6名	2日	P29							7,8					
0222	東部校	産業用ロボット特別教育(教示)	6名	2日	P29									12,13			
<b>自動車</b>																	
<b>危険物取扱者</b>																	
0301	東部校	危険物取扱者(乙種第4類)受験準備講習	15名	4日	P29								13,20,26				3
<b>エンジン</b>																	
0302	東部校	ガソリンエンジンの分解、組立の仕方	8名	2日	P29			24,25									
0303	東部校	ガソリンエンジンの分解、組立の仕方	8名	2日	P29									14,15			
0304	西部校	4サイクルエンジンの仕組み	11名	2日	P29							3,4					

No.	実施校	講座名	定員	日数	掲載ページ	4月	5月	6月	7月	8月	9月	10月	11月	12月	1月	2月	3月
<b>電気</b>																	
<b>電気安全</b>																	
0401	東部校	低圧電気取扱特別教育(開閉器操作のみ)	14名	2日	P30							25,26					
<b>電気基礎</b>																	
0402	東部校	(New) 電気の基礎理論	15名	2日	P30						26,27						
<b>制御</b>																	
0403	西部校	シーケンス制御の基礎(リレー、PLC)	10名	4日	P30						1,7,8,14						
0404	西部校	シーケンス制御の基礎(リレー、PLC)	10名	4日	P30								19,25,26			2	
0405	東部校	リレーシーケンス基礎	15名	2日	P30								21,23				
0406	短大A	(New) PLC制御(入出力配線から数値データ取扱まで)	5名	4日	P30				31	1,7,8							
0407	短大A	(New) PLC制御(内蔵位置決め機能編)	5名	2日	P30												5,6
<b>第二種電気工事士</b>																	
0408	西部校	第二種電気工事士上期筆記試験対策講習	15名	6日	P31	21,27	11,12,18,19										
0409	東部校	第二種電気工事士上期筆記試験対策講習	15名	6日	P31	21,27,28	6,12,19										
0410	西部校	第二種電気工事士下期筆記試験対策講習	20名	6日	P31						1,7,8,14,29	6					
0411	東部校	第二種電気工事士下期筆記試験対策講習	15名	6日	P31						1,7,8,14,15,22						
0412	西部校	第二種電気工事士上期技能試験対策講習	19名	6日	P31				9,16,23,30	7,13							
0413	東部校	第二種電気工事士上期技能試験対策講習	15名	4日	P31				16,23,30	7							
0414	西部校	第二種電気工事士下期技能試験対策講習	24名	6日	P32						17,23,24,30	1,8					
0415	東部校	第二種電気工事士下期技能試験対策講習	15名	4日	P32						17,30	1,7					
0416	東部校	第二種電気工事士下期技能試験対策模範講習	15名	2日	P32						12,13						
0417	西部校	はじめての第二種電気工事士試験対策	20名	4日	P32								19,25,26		2		
<b>第一種電気工事士</b>																	
0418	東部校	第一種電気工事士筆記試験対策講習	15名	6日	P32						1,7,8,14,15,22						
0419	東部校	第一種電気工事士技能試験対策講習	15名	4日	P32							13,20,26	3				
0420	西部校	第一種電気工事士技能試験対策講習	20名	4日	P32							20,27	16,17				
<b>第三種電気主任技術者</b>																	
0421	短大A	第三種電気主任技術者試験準備講習(理論)	20名	4日	P33				29,30,31	1							
0422	短大A	(New) 第三種電気主任技術者試験準備講習(機械)	20名	4日	P33							7,8,9,10					
<b>電子</b>																	
<b>電子回路</b>																	
0501	短大A	電子計測機器の活用術	10名	2日	P33			15,16									
0502	短大A	デジタル回路設計技術(ゲート回路編)	10名	2日	P33			19,20									
0503	短大A	(New) 電子機器組立ての作業ポイント	5名	2日	P33			12,13									
0504	短大A	(New) デジタル回路設計技術(Verilog-HDL編)	5名	2日	P33				3,4								
0505	短大A	Pythonによるマイコン制御実習	10名	2日	P33						18,19						

※短大校の講座は、「短大A」「短大B」で問合せ先が異なります(P55参照)。  
 ※「New」は新規講座、「Renew」は内容を変更した講座、「新名称」は名称変更した講座です。

No.	実施校	講座名	定員	日数	掲載ページ	4月	5月	6月	7月	8月	9月	10月	11月	12月	1月	2月	3月	
<b>情報</b>																		
<b>アプリケーションソフト活用</b>																		
0601	西部校	ビジネス文書の作成入門	10名	2日	P34			3,4										
0602	西部校	表計算ソフト入門	10名	4日	P34			10,11,17,18										
0603	東部校	表計算ソフトの導入	10名	2日	P34							25	1					
0604	短大A	(新名称)表計算ソフト講座 (検索、統計、日付・時刻関数編)	15名	2日	P34					6,7								
0605	短大A	(新名称)表計算ソフト講座 (集計、文字列操作、期間関数編)	15名	2日	P34					20,21								
0606	短大A	実践VBAプログラミング講座(表計算)	10名	4日	P34				18,19,25,26									
0607	短大A	実践VBAプログラミング講座(表計算)	10名	4日	P34							7,8,15,16						
0608	西部校	プレゼンテーションソフト入門	10名	2日	P35			24,25										
0609	西部校	フリーソフトによる動画編集入門	15名	2日	P35					26,27								
<b>プログラミング</b>																		
0610	東部校	(New)Javaプログラミング(基本編)	10名	2日	P35			17,18										
0611	東部校	(New)Javaプログラミング(オブジェクト指向編)	10名	2日	P35				8,9									
0612	短大A	Pythonプログラミング講座	10名	2日	P35				29,30									
0613	短大A	(New)Python言語によるデータ分析のためのライブラリ講座	10名	2日	P35					2,5								
<b>ネットワーク</b>																		
0614	短大A	ネットワークサーバー構築講座	8名	4日	P36								25,26,27,28					
<b>人工知能</b>																		
0615	短大A	Python言語による機械学習基礎講座	10名	2日	P36				31	1								
0616	短大A	ディープラーニングの基礎技術講座	10名	2日	P36					8,9								
0617	短大A	ディープラーニングの基礎技術講座	10名	2日	P36								21,22					
<b>情報、その他</b>																		
0618	短大A	「想定外」に対応するためのプロジェクトマネジメント講座	14名	2日	P36			18,19										
0619	短大A	IT人材のためのプレゼンテーション技法	10名	2日	P36							24,25						

No.	実施校	講座名	定員	日数	掲載ページ	4月	5月	6月	7月	8月	9月	10月	11月	12月	1月	2月	3月	
<b>建築</b>																		
<b>建築製図</b>																		
0701	東部校	建築図面の読み方	10名	2日	P37			5.12										
<b>建築CAD(2次元)</b>																		
0702	西部校	建築CAD(初級)	10名	2日	P37	21	12											
0703	西部校	建築CAD(初級)	10名	2日	P37		9.16											
0704	西部校	建築CAD(中級)	10名	2日	P37		30	7										
0705	西部校	建築CAD(上級)	10名	2日	P37			21.28										
0706	東部校	フリーソフトを使用した建築CAD入門 STEP1(コマンド操作)	10名	2日	P37			3.10										
0707	東部校	フリーソフトを使用した建築CAD入門 STEP1(コマンド操作)	15名	2日	P37				1.8									
0708	東部校	フリーソフトを使用した建築CAD入門 STEP2(平面図作図)	10名	2日	P38			17.24										
0709	西部校	フリーソフトを使用した建築CAD入門 STEP2(平面図作図)	10名	2日	P38			21.28										
0710	東部校	フリーソフトを使用した建築CAD入門 STEP2(平面図作図)	15名	2日	P38					13.20								
0711	東部校	建築CAD入門STEP1(2次元コマンド操作)	10名	2日	P38			21.28										
0712	東部校	建築CAD入門STEP1(2次元コマンド操作)	10名	2日	P38						17.24							
0713	東部校	建築CAD入門STEP2(平面図作図)	10名	2日	P38				4.11									
0714	東部校	建築CAD入門STEP2(平面図作図)	10名	2日	P38							15.22						
<b>建築CAD(3次元)</b>																		
0715	東部校	(新名称) 建築3次元CAD入門(BIMコマンド操作)	10名	2日	P39					18.24								
0716	東部校	(新名称) 建築3次元CAD入門(BIMコマンド操作)	10名	2日	P39											5.12		
0717	西部校	(Renew) 建築3次元CAD(BIM) 活用技術(モデリング編)	5名	2日	P39					20.27								
0718	西部校	(Renew) 建築3次元CAD(BIM) 活用技術(プレゼンテーション編)	5名	2日	P39							17.24						
0719	西部校	(新名称) 建築3次元CAD(BIM) 活用技術(立面・断面・詳細図編)	5名	2日	P39								1.8					
0720	西部校	(新名称) 建築3次元CAD(BIM) 活用技術(法的ポリシー・チームワーク編)	5名	2日	P39										19.26			
0721	西部校	(New) 建築3次元CAD(BIM) 活用技術(各種リスト編)	5名	2日	P39											2.9		
<b>インテリアCAD</b>																		
0722	西部校	建築CAD入門(インテリア)	10名	2日	P40			9.16										
0723	短大A	(New) 3DCADで描くインテリアパース講座	10名	2日	P40				30.31									

※短大校の講座は、「短大A」と「短大B」で問合せ先が異なります(P55参照)。

※「New」は新規講座、「Renew」は内容を変更した講座、「新名称」は名称変更をした講座です。

No.	実施校	講座名	定員	日数	掲載ページ	4月	5月	6月	7月	8月	9月	10月	11月	12月	1月	2月	3月
<b>建築</b>																	
<b>内装、インテリア</b>																	
0724	西部校	壁紙の張り方(ビニール)基礎編(無地・柄物)	10名	2日	P40		23,24										
0725	東部校	壁紙の張り方(ビニール)STEP1(無地・柄物)	10名	2日	P40				11,12								
0726	東部校	壁紙の張り方(ビニール)STEP2(長物・天井)	10名	2日	P40							19,20					
0727	東部校	床材の張り方(タイル・シート編)	10名	2日	P40			6,7									
0728	西部校	(新名称)床材の張り方(タイル)基礎編	10名	2日	P40				25,26								
0729	西部校	(新名称)床材の張り方(シート)基礎編	10名	2日	P41					5,6							
0730	短大A	認定資格インテリアコーディネーターの仕事	15名	2日	P41						16,17						
0731	短大A	今さらながら知りたい住まいの納まり講座	10名	2日	P41											19,20	
<b>造園</b>																	
0732	東部校	樹木の剪定施工技術	10名	2日	P41		9,10										
0733	東部校	ガーデニング施工技術	10名	2日	P41		16,17										
0734	西部校	竹垣の施工技術(基礎編・四つ目垣)	10名	2日	P41			9,16									
0735	東部校	竹垣の施工技術(基礎編・四つ目垣)	10名	2日	P41			16,23									
0736	西部校	竹垣の施工技術(応用編・建仁寺垣)	10名	2日	P42			30	7								
0737	東部校	竹垣の施工技術(応用編・建仁寺垣)	10名	2日	P42			30	7								
0738	東部校	門松の施工技術	10名	2日	P42									23,24			
0739	西部校	門松の施工技術	10名	2日	P42									25,26			
<b>建築設備</b>																	
0740	東部校	空調設備メンテナンスの基礎	10名	2日	P42			7,14									
0741	西部校	空調設備メンテナンスの基礎	15名	2日	P42			9,16									
0742	西部校	空調設備メンテナンスの基礎	10名	2日	P42							20,27					
0743	東部校	(New)給排水設備メンテナンスの基礎	10名	2日	P43			21,28									
0744	西部校	(New)給排水設備メンテナンスの基礎	15名	2日	P43				21,28								
0745	西部校	(New)給排水設備メンテナンスの基礎	10名	2日	P43					17,24							
0746	東部校	電気設備メンテナンスの基礎	10名	2日	P43				5,12								
0747	西部校	電気設備メンテナンスの基礎	15名	2日	P43						1,8						
0748	西部校	電気設備メンテナンスの基礎	10名	2日	P43										19,26		
0749	東部校	第三种冷凍機械責任者試験対策講習	15名	4日	P43												
0750	西部校	これからはじめる建築物環境衛生管理技術者試験	10名	4日	P44						1,8,15,22						
0751	東部校	消防設備士試験(乙種第4類)直前講習	10名	4日	P44				19,26	2,9							
0752	西部校	はじめての消防設備士乙種第4類試験対策講習	10名	2日	P44										19,26		
0753	西部校	自家用電気工作物の基礎と高圧受電設備のしくみ	10名	2日	P44											7,13	
<b>木材加工</b>																	
0754	西部校	(New)家具補修の基礎(木工塗装編)	10名	2日	P44			3,4									
0755	西部校	(New)家具補修の基礎(椅子張り編)	10名	2日	P44			10,11									
<b>デザイン</b>																	
<b>プロダクトデザイン</b>																	
0801	短大A	木工製品の制作技法(小物編)	5名	4日	P44					5,6,7,8							

No.	実施校	講座名	定員	日数	掲載ページ	4月	5月	6月	7月	8月	9月	10月	11月	12月	1月	2月	3月
<b>デザイン</b>																	
<b>グラフィックデザイン</b>																	
0802	短大A	グラフィックソフトを使用したイラストレーションの描き方講座	15名	2日	P45					8,9							
0803	短大A	グラフィックソフトを使用した写真編集とバナー広告の作り方講座	15名	2日	P45					1,2							
0804	短大A	スマホで撮影・オフィスソフトで作る！チラシ制作講座	12名	2日	P45					20,21							
0805	短大A	SNSで活用できるキャラクターの描き方講座	10名	2日	P45					22,23							
<b>デザイン、その他</b>																	
0806	短大A	スマホも対応！広報・人事・事務のための写真撮影講座	13名	2日	P45				30,31								
0807	短大A	ミーティングがはかどるイラスト&スケッチテクニック講座	10名	2日	P45					6,7							
0808	短大A	演習で学ぶ商品企画の実践講座	10名	2日	P45												19,21
<b>介護福祉・調理</b>																	
<b>介護実務</b>																	
0901	東部校	リーダー層のための介護技術指導法	10名	2日	P46		8,13										
0902	東部校	リーダー層のための介護技術指導法	10名	2日	P46							11,25					
0903	西部校	認知症介護の基本	15名	2日	P46			18									
0904	西部校	(New) 認知症介護の実践	15名	2日	P46								26	10			
0905	東部校	きめ細やかな後輩介護職員への支援方法～メンター養成講座～	10名	2日	P46				3,10								
0906	東部校	介護福祉士試験対策講習	20名	2日	P46								7,14				
0907	西部校	介護福祉士試験対策講習	30名	2日	P46								14,21				
<b>調理</b>																	
0908	西部校	(New) 改善薬膳	15名	2日	P47		25	15									
0909	西部校	(New) 応用薬膳	15名	2日	P47							24	19				
0910	東部校	調理員ステップアップ講座	10名	2日	P47			10,17									
0911	東部校	調理員ステップアップ講座	10名	2日	P47						30	7					
0912	西部校	(New) イタリア料理の基本と技術	15名	2日	P47				1	5							
0913	東部校	(New) 基礎から学ぶ調理法(煮物編)	5名	2日	P47								7,8				
<b>障がい者対象</b>																	
<b>障がい者対象</b>																	
1001	神障校	(New) IllustratorとPhotoshopの基本講座	6名	2日	P48					6,13							
1002	神障校	(New) ビジネス文書入門講座	6名	2日	P48					6,13							
1003	神障校	Excel VBA体験講座	5名	2日	P48					20,27							
<b>視覚障がい者対象</b>																	
1004	神障校	ヘルスキーパー講座	8名	2日	P48					9,10							

※短大校の講座は、「短大A」と「短大B」で問合せ先が異なります(P55参照)。  
 ※「New」は新規講座、「Renew」は内容を変更した講座、「新名称」は名称変更をした講座です。

No.	実施校	講座名	定員	日数	掲載ページ	4月	5月	6月	7月	8月	9月	10月	11月	12月	1月	2月	3月
<b>DX</b>																	
1401	短大A	(新名称)製造業DXに活用できる業務フローの検討講座	10名	2日	P49								7,8				
1402	短大A	(新名称)DX推進のためのRPA導入講座	10名	2日	P49							3,4					
<b>ビジネススキル</b>																	
<b>問題解決</b>																	
1101	短大B	コミュニケーションスキルアップ講座(基本編)	25名	2日	P49		21,22										
1102	短大B	人材確保・定着のための会社の魅力づくり基礎講座	20名	2日	P49			5,6									
1103	短大B	社内コミュニケーション活性化講座	25名	2日	P49			18,19									
1104	短大B	クレーム対応の極意を学ぶ	25名	2日	P49					21,22							
1105	短大B	コミュニケーションスキルアップ講座(応用編)	25名	2日	P49						3,4						
1106	短大B	どんな仕事でもすぐに使える問題解決手法！フレームワーク活用術	20名	2日	P50						11,12						
1107	短大B	職場の問題把握と解決・改善の進め方	25名	2日	P50							2,3					
1108	短大B	課題解決を効率化するスキルの養成講座	25名	2日	P50							9,10					
<b>リーダー育成</b>																	
1109	短大B	管理職のための基礎力向上講座	20名	2日	P50			12,13									
1110	短大B	中堅社員の自己開発の進め方	25名	2日	P50			26,27									
1111	短大B	管理職に求められるビジネス・スキルアップ研修	20名	2日	P50				2,3								
1112	短大B	(新名称)次世代リーダーの経営感覚トレーニング	20名	2日	P50					7,8							
1113	短大B	(New)リーダー育成のカン道コロ	25名	2日	P51						19,20						
<b>研修企画</b>																	
1114	短大B	新入社員フォローアップ研修と実施のポイント	25名	2日	P51				10,11								
1115	短大B	(新名称)社員が成長する！研修プログラム作成手法を学ぶ	20名	2日	P51				24,25								
1116	短大B	(New)我が社のオリジナル研修体系	25名	2日	P51							30,31					
1117	短大B	(新名称)新入社員のモチベーションを高める方法と戦略	25名	2日	P51								21,22				
<b>生産管理</b>																	
<b>生産・工程管理</b>																	
1201	短大B	(新名称)「QC七つ道具」手法の基本と活用法	25名	2日	P51				18,19								
1202	短大B	(新名称)演習で学ぶ「QC七つ道具」応用テクニック	20名	2日	P51						26,27						
<b>ISO</b>																	
1203	短大B	ISO9001:2015の内部品質監査員養成講座	25名	2日	P52		16,17										
1204	短大B	ISO9001:2015の内部品質監査員養成講座	25名	2日	P52			20,21									
1205	短大B	ISO9001:2015の内部品質監査員養成講座	25名	2日	P52					15,16							
1206	短大B	ISO9001:2015の内部品質監査員養成講座	25名	2日	P52								7,8				
1207	短大B	ISO14001:2015の内部環境監査員養成講座	20名	2日	P52		30,31										
1208	短大B	ISO14001:2015の内部環境監査員養成講座	20名	2日	P52				31	1							
1209	短大B	ISO14001:2015の内部環境監査員養成講座	20名	2日	P52							17,18					



新たなスキルを習得して、時代の変化に対応しましょう！

リスキリング(Reskilling:学び直し)とは・・・「仕事に必要な知識やスキルの再開発・再教育」

技術革新が進み、AIやロボットなどにより労働が自動化することで新たに発生する職種等の需要が増加する一方で、自動化された職種の需要が減少することが予想されます。

こうした中、業務内容の変化や新たに発生する業務に対応するために、必要な知識やスキルを習得する「リスキリング」への注目が高まっています。

リスキリングによって、新たな知識やスキルを習得できれば、従業員の活躍の場を広げて再配置することが可能となり、成長が見込まれる分野や新規事業に注力することができます。

◆企業のメリット◆

- 業務プロセスを見直すことで業務効率化が図れる。
- 視野の広い人材を育成できる。
- 社員ひとりひとりの対応力を強化できる。
- 外部からの採用にかかる手間やコストを削減できる。

◆従業員のメリット◆

- 企業にとって欠かすことのできない人材として、処遇改善や昇進につながりやすい。
- 新たな活躍の場を広げることで、自身の価値を生み出しやすくなる。

◆こんな企業や従業員の方におすすめです◆

- 新規事業の立ち上げなどの事業展開や業務の効率化に取り組むための人材を育成しようと考えている企業。
- 今、担当している業務にプラスアルファの知識やスキルを身に付けさせたい企業や従業員の方。
- 人材不足等により担当業務の拡張を考えている企業や従業員の方。



「リスキリング講座」では、未経験分野のスキルを新たに習得するための一連のカリキュラムをセットで受講します。企業や従業員の方にとって、新たな視点や価値を獲得するとともに、労働需要の移り変わりに備え、時代の変化に柔軟に対応しましょう。

機械製図・CAD分野				
西 部 校	1301	(New) リスキリング (機械製図)	区分	基礎
	概要	リスキリング(学び直し)のきっかけ作りとして、機械図面の読み方、2次元および3次元CADを使用した図面の作成の仕方を学びます。 (Windowsの基本操作等、パソコンの初歩的な内容の講義はありません。) ※No.0122、0124、0133、0136の講座と合同開催となります。	実施日	5/13(月),14(火), 6/30(日),7/7(日), 22(月),23(火), 9/1(日),8(日) 【平日・日曜開催】
	詳細	1.はじめての機械製図(STEP1) 2.はじめての機械製図(STEP2) 3.はじめての2次元CAD(コマンド操作編) 4.はじめての3次元CAD 【使用ソフト】AutoCAD 2023または最新版、Autodesk Inventor 2023または最新版	日数	8日
	持ち物	テキスト	定員	5名
			受講料	8,000円
東 部 校	1302	(New) リスキリング (クラウド3次元CADと3次元プリンタ入門)	区分	基礎
	概要	リスキリング(学び直し)のきっかけ作りとして、クラウドベース3次元CADと3次元プリンタを使い、スピーディな製品開発プロセスを体験します。 インターネット環境があればどこでも利用可能な3次元CADを使用し、モデリング等の基本操作を学びます。さらにモデリングしたデータを出し、FDM方式の3次元プリンタで造形します。 ※本講習ではAutodeskアカウントを作成します。Autodeskアカウントの作成にはメールアドレスが必要です。	実施日	1/20(月),21(火), 27(月),28(火), 2/3(月),4(火)
	詳細	1.Autodeskアカウントの作成 2.Fusion360(個人用)のインストール 3.Fusion360の基本操作 4.Fusion360を使用したモデリング、アセンブリ、図面作成 5.FDM方式3次元プリンタを使用した造形 【使用ソフト】Autodesk Fusion360 【使用機器】FDM方式3次元プリンタ	日数	6日
	持ち物	テキスト	定員	5名
			受講料	6,000円
		応募締切日	12/16(月)	

※短大校の講座は、「短大A」と「短大B」で問合せ先が異なります(P55参照)。  
※「New」は新規講座、「Renew」は内容を変更した講座、「新名称」は名称変更をした講座です。

溶接・板金分野				
東 部	1303	(New) リスクリング (精密板金)	区分	基礎
	概要	リスクリング(学び直し)のきっかけ作りとして、精密板金の業務の流れを体験します。CADを使用した板金展開、精密板金機械のプログラム作成・加工、およびティグ溶接による組立・仕上げ作業に関する基礎を学びます。	実施日	11/20(水),27(水), 12/4(水),11(水), 18(水),25(水), 1/8(水),15(水), 22(水),29(水)
	校 詳細	1.板金展開法 2.CAD/CAMの基礎 3.レーザ加工機による切断(基礎) 4.ベンダーによる折り曲げ(基礎) 5.ティグ溶接による組立(基礎) (アマダ製のCAD/CAMソフトおよび加工機を使用します。)	日数	10日
	校 持ち物	作業着、作業帽、安全靴	定員	5名
			受講料	10,000円
			応募締切日	10/16(水)
電気分野				
西 部	1304	(New) リスクリング (第二種電気工事士)	区分	基礎
	概要	リスクリング(学び直し)のきっかけ作りとして、第二種電気工事士資格を取得するための学科試験および実技試験の対策を学びます。 ※No.0408、0412の講座と合同開催となります。	実施日	4/21(日),27(土), 5/11(土),12(日), 18(土),19(日), 6/9(日),16(日), 23(日),30(日), 7/7(日),13(土) 【土・日曜開催】
	校 詳細	1.第二種電気工事士上期筆記試験対策講習 2.第二種電気工事士上期技能試験対策講習	日数	12日
	校 持ち物	テキスト、技能試験で使用する工具	定員	5名
			受講料	12,000円
			応募締切日	4/8(月)
東 部	1305	リスクリング (第二種電気工事士 上期)	区分	基礎
	概要	リスクリング(学び直し)のきっかけ作りとして、第二種電気工事士資格を取得するための学科試験および実技試験の対策を学びます。 ※No.0409、0413の講座と合同開催となります。	実施日	4/21(日),27(土), 28(日),5/6(月), 12(日),19(日), 6/16(日),23(日), 30(日),7/7(日) 【祝・土・日曜開催】
	校 詳細	1.第二種電気工事士上期筆記試験対策講習 2.第二種電気工事士上期技能試験対策演習講習	日数	10日
	校 持ち物	テキスト、技能試験で使用する工具	定員	5名
			受講料	10,000円
			応募締切日	4/8(月)
東 部	1306	(New) リスクリング (第二種電気工事士 下期)	区分	基礎
	概要	リスクリング(学び直し)のきっかけ作りとして、第二種電気工事士資格を取得するための学科試験および実技試験の対策を学びます。 ※No.0411、0415の講座と合同開催となります。	実施日	9/1(日),7(土), 8(日),14(土), 15(日),22(日), 11/17(日),30(土), 12/1(日),7(土) 【土・日曜開催】
	校 詳細	1.第二種電気工事士下期筆記試験対策講習 2.第二種電気工事士下期技能試験対策演習講習	日数	10日
	校 持ち物	テキスト、技能試験で使用する工具	定員	5名
			受講料	10,000円
			応募締切日	7/29(月)
東 部	1307	リスクリング (第一種電気工事士)	区分	応用
	概要	リスクリング(学び直し)のきっかけ作りとして、第一種電気工事士資格を取得するための学科試験および実技試験の対策を学びます。 ※No.0418、0419の講座と合同開催となります。	実施日	9/1(日),7(土), 8(日),14(土), 15(日),22(日), 10/13(日),20(日), 26(土),11/3(日) 【土・日曜開催】
	校 詳細	1.第一種電気工事士筆記試験対策講習 2.第一種電気工事士技能試験対策講習	日数	10日
	校 持ち物	テキスト、技能試験で使用する工具	定員	5名
			受講料	10,000円
			応募締切日	7/29(月)

情報分野				
西 部 校	1308	(New) リスキリング (ビジネスパソコンスキル)	区分	基礎
	概要	リスキリング(学び直し)のきっかけ作りとして、ビジネス文書作成、表計算ソフトの活用方法、プレゼンテーションの資料作成・実施、会議資料の作成等を学びます。 (Windowsの基本操作等、パソコンの初歩的な内容の講義はありません。) ※No.0601、0602、0608の講座と合同開催となります。	実施日	6/3(月),4(火), 10(月),11(火), 17(月),18(火), 24(月),25(火)
	詳細	1.ビジネス文書の作成入門 2.表計算ソフト入門 3.プレゼンテーションソフト入門 【使用ソフト】Microsoft Word 2019 Microsoft Excel 2019 Microsoft PowerPoint 2019	日数	8日
	持ち物	テキスト、ウイルスチェック済のUSBメモリ(データをお持ち帰りいただく場合)	定員	5名
			受講料	8,000円
			応募締切日	4/30(火)
東 部 校	1309	(New) リスキリング (ITリテラシー)	区分	基礎
	概要	リスキリング(学び直し)のきっかけ作りとして、コンピュータの基礎、表計算ソフト、プレゼンテーションソフトの基本操作について学びます。 (Windowsの基本操作等、パソコンの初歩的な内容の講義はありません。) ※10/25(金)、11/1(金)のみNo.0603の講座と合同開催となります。	実施日	10/11(金),18(金), 25(金),11/1(金), 8(金),15(金), 22(金),29(金)
	詳細	1.コンピュータの基礎 2.表計算ソフトの導入 3.表計算ソフトの活用 4.プレゼンテーションソフトの基本操作 【使用ソフト】Microsoft Office 2019以上	日数	8日
	持ち物		定員	5名
			受講料	8,000円
			応募締切日	9/6(金)
建築分野				
東 部 校	1310	リスキリング (建築製図)	区分	基礎
	概要	リスキリング(学び直し)のきっかけ作りとして、建築図面の読み方、2次元および3次元CADを使用した図面の作成の仕方を学びます。 (Windowsの基本操作法等、パソコンの初歩的な内容の講義はありません。) ※No.0701、0706、0708、0711、0713、0715の講座と合同開催となります。	実施日	6/5(水),12(水), 7/3(水),10(水), 17(水),24(水), 8/21(水),28(水), 9/4(水),11(水), 18(水),24(火)
	詳細	1.建築図面の読み方 2.フリーソフトを使用した建築CAD入門STEP1(コマンド操作) 3.フリーソフトを使用した建築CAD入門STEP2(平面図作図) 4.建築CAD入門STEP1(2次元コマンド操作) 5.建築CAD入門STEP2(平面図作図) 6.建築3次元CAD入門(BIM) 【使用ソフト】Jw_cad Ver8、AutoCAD 2023、Autodesk Revit 2023 または最新版	日数	12日
	持ち物		定員	5名
			受講料	12,000円
			応募締切日	5/7(火)
東 部 校	1311	リスキリング (建築設備)	区分	基礎
	概要	リスキリング(学び直し)のきっかけ作りとして、建築設備の空調設備、給排水、電気設備のメンテナンスおよび消防設備士資格取得のための試験対策を学びます。 ※No.0740、0743、0746、0751の講座と合同開催となります。	実施日	6/7(金),14(金), 21(金),28(金), 7/5(金),12(金), 19(金),26(金), 8/2(金),9(金)
	詳細	1.空調設備メンテナンスの基礎 2.給排水設備メンテナンスの基礎 3.電気設備メンテナンスの基礎 4.消防設備士試験(乙種第4類)直前講習	日数	10日
	持ち物	テキスト、作業着	定員	5名
			受講料	10,000円
			応募締切日	5/7(火)
西 部 校	1312	(New) リスキリング (BIMの活用法)	区分	基礎
	概要	リスキリング(学び直し)のきっかけ作りとして、BIMのモデリングから、各種活用方法を学びます。 (Windowsの基本操作法等、パソコンの初歩的な内容の講義はありません。) ※No.0717、0718、0719、0720、0721の講座と合同開催となります。	実施日	10/20(日),27(日), 11/17(日),24(日), 12/1(日),8(日), 1/19(日),26(日), 2/2(日),9(日) 【日曜開催】
	詳細	1.モデリングの作成 2.プレゼンテーション作成 3.立面・断面図・詳細図作成 4.法的ボリュームチェック 5.各種リストの作成 【使用ソフト】Autodesk Revit 2023	日数	10日
	持ち物		定員	5名
			受講料	10,000円
			応募締切日	9/17(火)
西 部 校	1313	(New) リスキリング (建築設備メンテナンス)	区分	基礎
	概要	リスキリング(学び直し)のきっかけ作りとして、建築設備(空調設備、給排水設備、電気設備)のメンテナンスを学びます。 ※No.0742、0745、0748の講座と合同開催となります。	実施日	10/20(日),27(日), 11/17(日),24(日), 1/19(日),26(日) 【日曜開催】
	詳細	1.空調設備メンテナンスの基礎 2.給排水設備メンテナンスの基礎 3.電気設備メンテナンスの基礎	日数	6日
	持ち物	作業着	定員	5名
			受講料	6,000円
			応募締切日	9/17(火)

※短大校の講座は、「短大A」と「短大B」で問合せ先が異なります(P55参照)。  
※「New」は新規講座、「Renew」は内容を変更した講座、「新名称」は名称変更をした講座です。

「かながわものづくり継承塾」では、個々の企業や事業主の努力のみでは難しい、技能の継承を支援します。「高度熟練技能者」「現代の名工」「卓越技能者」などの熟練技能者を講師として、次代を担う中堅若手技術者・技能者に熟練した技術・技能を継承します。

機械加工分野				
東 部	0001	ものづくり継承塾「普通旋盤」	区分	応用
	概要	旋盤作業における企業の技能継承課題および技能検定「普通旋盤作業」の1級および2級程度の課題等【対象者】県内の中小企業等に勤務する中堅あるいは若手の技術・技能者で、当該職種2級技能検定取得者または同等レベルの技術を持っている方	実施日	6/5(水),12(水), 19(水),26(水), 7/3(水),10(水), 17(水),24(水)
	校 詳細	1.技能検定2級程度の課題実習 2.技能検定1級程度の課題実習 3.企業が求める継承課題【使用機器】LEO-80A(ワシノ)	日数	8日
	持ち物	作業着、作業帽、安全靴、保護眼鏡	定員	5名
			受講料	8,000円
西 部	0002	ものづくり継承塾「普通旋盤」	区分	応用
	概要	旋盤作業における企業の技能継承課題および技能検定「普通旋盤作業」の1級および2級程度の課題等【対象者】県内の中小企業等に勤務する中堅あるいは若手の技術・技能者で、当該職種2級技能検定取得者または同等レベルの技術を持っている方	実施日	9/25(水),10/2(水), 16(水),23(水), 30(水),11/6(水), 13(水),20(水)
	校 詳細	1.技能検定2級程度の課題実習 2.技能検定1級程度の課題実習 3.企業が求める継承課題【使用機器】LEO-80A(ワシノ)、AM-20(池貝)、TAL-460(TAKISAWA)	日数	8日
	持ち物	作業着、作業帽、安全靴、保護眼鏡	定員	5名
			受講料	8,000円
東 部	0003	ものづくり継承塾「フライス盤」	区分	応用
	概要	フライス盤作業における企業の技能継承課題および技能検定「フライス盤作業」の1級および2級程度の課題等【対象者】県内の中小企業等に勤務する中堅あるいは若手の技術・技能者で、当該職種2級技能検定取得者または同等レベルの技術を持っている方	実施日	6/5(水),12(水), 19(水),26(水), 7/3(水),10(水), 17(水),24(水)
	校 詳細	1.技能検定2級程度の課題実習 2.技能検定1級程度の課題実習 3.企業が求める継承課題【使用機器】2MF(エツキ・日立精機平岡工業)、2MW-V(日立精工)	日数	8日
	持ち物	作業着、作業帽、安全靴、保護眼鏡	定員	5名
			受講料	8,000円
東 部	0004	ものづくり継承塾「機械組立仕上げ」	区分	応用
	概要	機械組立仕上げ作業における企業の技能継承課題および技能検定「機械組立仕上げ作業」の1級および2級程度の課題等【対象者】県内の中小企業等に勤務する中堅あるいは若手の技術・技能者で、当該職種2級技能検定取得者または同等レベルの技術を持っている方	実施日	6/5(水),12(水), 19(水),26(水), 7/3(水),10(水), 17(水),24(水)
	校 詳細	1.技能検定2級程度の課題実習 2.技能検定1級程度の課題実習 3.企業が求める継承課題	日数	8日
	持ち物	作業着、作業帽、安全靴、保護眼鏡	定員	5名
			受講料	8,000円
			応募締切日	5/7(火)

&lt;ものづくり継承塾&gt;フライス盤



&lt;ものづくり継承塾&gt;ティグ溶接



機械加工分野				
西 部 校	0005	ものづくり継承塾「機械組立仕上げ」	区分	応用
	概要	機械組立仕上げ作業における企業の技能継承課題および技能検定「機械組立仕上げ作業」の1級および2級程度の課題等 【対象者】県内の中小企業等に勤務する中堅あるいは若手の技術・技能者で、当該職種2級技能検定取得者または同等レベルの技術を持っている方	実施日	9/25(水),10/2(水), 16(水),23(水), 30(水),11/6(水), 13(水),20(水)
	詳細	1.技能検定2級程度の課題実習 2.技能検定1級程度の課題実習 3.企業が求める継承課題	日数	8日
			定員	5名
			受講料	8,000円
持ち物	作業着、作業帽、安全靴、保護眼鏡	応募締切日	8/21(水)	
溶接分野				
東 部 校	0006	ものづくり継承塾「ティグ溶接」	区分	応用
	概要	ティグ溶接(ステンレス鋼)作業における企業の技能継承課題および溶接技能者評価試験専門級程度の課題等 【対象者】県内の中小企業等に勤務する中堅あるいは若手の技術・技能者で、溶接技能者評価試験(JIS検定)基本級取得者または同等レベルの技術を持っている方	実施日	6/5(水),12(水), 19(水),26(水), 7/3(水),10(水)
	詳細	1.溶接技能者評価試験(JIS検定)基本級および専門級の課題 2.圧力容器 3.水圧試験、放射線透過試験 4.企業が求める継承課題	日数	6日
			定員	5名
			受講料	6,000円
持ち物	作業着、作業帽、安全靴	応募締切日	5/7(火)	
西 部 校	0007	ものづくり継承塾「構造物鉄工」	区分	応用
	概要	構造物鉄工作業における企業の技能継承課題および技能検定「構造物鉄工作業」の1級および2級程度の課題等 【対象者】県内の中小企業等に勤務する中堅あるいは若手の技術・技能者で、当該職種2級技能検定取得者または同等レベルの技術を持っている方(ガス溶接技能講習、アーク溶接特別教育を修了している方)	実施日	9/25(水),10/2(水), 16(水),23(水), 30(水),11/6(水)
	詳細	1.技能検定2級程度の課題実習 2.技能検定1級程度の課題実習 3.企業が求める継承課題	日数	6日
			定員	5名
			受講料	6,000円
持ち物	作業着、作業帽、安全靴、保護眼鏡	応募締切日	8/21(水)	
電気分野				
西 部 校	0008	ものづくり継承塾「工場電気設備」	区分	応用
	概要	電気機器組立て作業(配電盤・制御盤組立て作業)における企業の技能継承課題および技能検定「電気機器組立て作業」の1級および2級程度の課題等 【対象者】県内の中小企業等に勤務する中堅あるいは若手の技術・技能者で、当該職種2級技能検定取得者または同等レベルの技術を持っている方	実施日	9/25(水),10/2(水), 16(水),23(水), 30(水),11/6(水)
	詳細	1.技能検定2級程度の課題実習 2.技能検定1級程度の課題実習 3.企業が求める継承課題	日数	6日
			定員	5名
			受講料	6,000円
持ち物	作業着、作業帽、安全靴、保護眼鏡	応募締切日	8/21(水)	
造園分野				
東 部 校	0009	ものづくり継承塾「造園」	区分	応用
	概要	日本古来の伝統技能である竹垣・石組みなどの施工を中心とした作庭および企業の技能継承課題等 【対象者】県内の中小企業等に勤務する中堅あるいは若手の技術・技能者で、当該職種2級技能検定取得者または同等レベルの技術を持っている方	実施日	6/5(水),12(水), 19(水),26(水), 7/3(水),10(水)
	詳細	1.作庭作業の道具・材料・施工法および図面(学科) 2.作庭作業(竹垣・蹲踞・景石・飛石・延段・植栽・支柱・仕上げ)	日数	6日
			定員	5名
			受講料	6,000円
持ち物	作業着、ヘルメット、地下足袋、雨具、長靴、使い慣れている腰の物等	応募締切日	5/7(火)	
西 部 校	0010	ものづくり継承塾「造園」	区分	応用
	概要	日本古来の伝統技能である竹垣・石組みなどの施工を中心とした作庭および企業の技能継承課題等 【対象者】県内の中小企業等に勤務する中堅あるいは若手の技術・技能者で、当該職種2級技能検定取得者または同等レベルの技術を持っている方	実施日	9/25(水),10/2(水), 16(水),23(水), 30(水),11/6(水)
	詳細	1.作庭作業の道具・材料・施工法および図面(学科) 2.作庭作業(竹垣・蹲踞・景石・飛石・延段・植栽・支柱・仕上げ)	日数	6日
			定員	5名
			受講料	6,000円
持ち物	作業着、ヘルメット、地下足袋、雨具、長靴、使い慣れている腰の物等	応募締切日	8/21(水)	

※短大校の講座は、「短大A」と「短大B」で問合せ先が異なります(P55参照)。

※「New」は新規講座、「Renew」は内容を変更した講座、「新名称」は名称変更をした講座です。

加工技術				
西 部 校	0101	測定器の使い方	区分	基礎
	概要	測定器の原理と使い方を学びます。 (ノギス、マイクロメータを中心に正しい測定法の技術を習得します。)	実施日	5/9(木),10(金)
	詳細	1.安全作業の基本 2.図面の見方、サイズ公差 3.各種測定器の使い方 4.旋盤・フライス盤加工部品の測定実習 5.工作機械の加工段取り作業における測定器の使用法	日数	2日
	持ち物	作業着、作業帽、安全靴	定員	10名
			受講料	2,000円
			応募締切日	4/8(月)
東 部 校	0102	測定器の使い方	区分	基礎
	概要	測定器の原理と使い方を学びます。 (ノギス、マイクロメータを中心に正しい測定法の技術を習得します。)	実施日	6/10(月),11(火)
	詳細	1.安全作業の基本 2.図面の見方、サイズ公差 3.各種測定器の使い方 4.旋盤・フライス盤加工部品の測定実習 5.工作機械の加工段取り作業における測定器の使用法	日数	2日
	持ち物	作業着、作業帽、安全靴	定員	10名
			受講料	2,000円
			応募締切日	5/7(火)
短 大 A	0103	測定技術の理論と実際	区分	専門基礎
	概要	精密で信頼性の高い測定を行うための理論を学び、各種測定器の正しい取り扱い方法や誤差要因とその対処法を学びます。 【対象者】「測定器の使い方」を修了された方または同等の知識・経験を有する方	実施日	5/21(火),22(水)
	詳細	1.測定の重要性 2.トレーサビリティ 3.誤差・精度の概念 4.測定誤差の要因と対処法 5.検査と評価	日数	2日
	持ち物	作業着、作業帽、安全靴	定員	15名
			受講料	6,200円
			応募締切日	4/16(火)
短 大 A	0104	(New) ドリルを中心とした切削工具研削の理論と実際	区分	専門基礎
	概要	ドリルを中心とした切削工具の材質、といしの5因子による研削理論を理解し、両頭グラインダや研削盤での研削作業を習得します。	実施日	6/11(火),12(水)
	詳細	1.研削といしの選定 2.研削理論 3.両頭グラインダや研削盤の安全作業 4.ドリルを中心とした切削工具の研削実習 【使用機器】両頭グラインダ、各種研削盤	日数	2日
	持ち物	作業着、作業帽、安全靴、保護眼鏡	定員	10名
			受講料	6,200円
			応募締切日	5/7(火)
西 部 校	0105	ドリルのとぎ方	区分	基礎
	概要	卓上ボール盤等で使用するドリルのとぎ方を学びます。	実施日	6/13(木),14(金)
	詳細	1.ドリルとぎ作業の安全教育 2.ドリルの概要説明 3.ドリルとぎ実習 4.試し削り(評価)	日数	2日
	持ち物	作業着、作業帽、安全靴、保護眼鏡	定員	10名
			受講料	2,000円
			応募締切日	5/9(木)
西 部 校	0106	バイトのとぎ方	区分	基礎
	概要	旋盤で使用するバイト(ハイス、超硬付刃)のとぎ方を学びます。	実施日	6/20(木),21(金)
	詳細	1.バイトとぎ作業の安全教育 2.バイトの概要説明 3.バイトとぎ実習 4.試し削り(評価)	日数	2日
	持ち物	作業着、作業帽、安全靴、保護眼鏡	定員	10名
			受講料	2,000円
			応募締切日	5/16(木)
東 部 校	0107	仕上げ作業の基礎	区分	基礎
	概要	弓のこ、やすりなどの手工具を使って手仕上げ作業の基本を学び、ボール盤による穴あけ、タップ&ダイス作業の技術を習得します。	実施日	6/20(木),21(金)
	詳細	1.仕上げ作業の安全教育 2.罫書き作業 3.やすりの使い方、やすり作業での当たりだし 4.ボール盤による穴あけ作業 5.ねじ立て作業	日数	2日
	持ち物	作業着、作業帽、安全靴、保護眼鏡	定員	10名
			受講料	2,000円
			応募締切日	5/16(木)
短 大 A	0108	フライス盤による切削の理論と実際	区分	専門基礎
	概要	フライス盤で用いる切削工具の特性と切削理論、正面フライス/エンドミル加工、表面性状と切削条件の関係、フライス盤加工部品の各種測定と検査方法を学びます。	実施日	7/30(火),31(水)
	詳細	1.フライス盤の安全作業 2.主な使用工具の概要(正面フライス、エンドミル) 3.フライス盤の切削作用および切削条件 4.六面体・溝加工 5.ノギス・マイクロメータによる測定 【使用機器】2MF(エツキ・日立精機平岡工業)、2MW-V(日立精工)	日数	2日
	持ち物	作業着、作業帽、安全靴、保護眼鏡	定員	10名
			受講料	6,200円
			応募締切日	6/25(火)

加工技術				
短 大 A	0109	旋盤による切削の理論と実際	区分	専門基礎
	概要	旋盤で用いる切削工具の特性と切削理論、外径・内径加工、表面性状と切削条件の関係、旋盤加工部品の各種測定と検査方法を学びます。	実施日	8/20(火),21(水)
	詳細	1.旋盤の安全作業 2.切削条件の設定方法 3.外径・内径加工 4.ノギス・マイクロメータ・ダイヤルゲージによる測定 5.ノーズRと表面性状の関係 【使用機器】LEO-80A(ワシノ)、AM-20(池貝)	日数	2日
	持ち物	作業着、作業帽、安全靴、保護眼鏡	定員	10名
			受講料	6,200円
			応募締切日	7/16(火)
東 部 校	0110	(Renew) 旋盤作業 (初級)	区分	基礎
	概要	旋盤の基本的な操作方法および外径・内径加工、端面加工の技術を習得します。	実施日	12/2(月),3(火)
	詳細	1.旋盤の安全教育、基本操作 2.材料の取付け方 3.旋盤による外径・内径加工、端面加工等 【使用機器】LEO-80A(ワシノ)	日数	2日
	持ち物	作業着、作業帽、安全靴、保護眼鏡	定員	10名
			受講料	2,000円
			応募締切日	10/28(月)
東 部 校	0111	(New) 旋盤作業 (中級)	区分	基礎
	概要	技能検定「普通旋盤作業」2級課題の要素加工である、ねじ切り加工等の技術を習得します。	実施日	2/20(木),21(金)
	詳細	1.ねじ切りの原理 2.ねじ切りの準備作業 3.ねじ切り作業 【使用機器】LEO-80A(ワシノ)	日数	2日
	持ち物	作業着、作業帽、安全靴、保護眼鏡	定員	10名
			受講料	2,000円
			応募締切日	1/16(木)
東 部 校	0112	(Renew) フライス盤作業 (初級)	区分	基礎
	概要	フライス盤の基本的な操作方法および外面加工、溝加工の技術を習得します。	実施日	12/9(月),10(火)
	詳細	1.フライス盤の安全教育、基本操作 2.材料の取付け方 3.フライス盤による外面加工、溝加工等 【使用機器】2MF(エツキ・日立精機平岡工業)	日数	2日
	持ち物	作業着、作業帽、安全靴、保護眼鏡	定員	10名
			受講料	2,000円
			応募締切日	11/5(火)
東 部 校	0113	(New) フライス盤作業 (中級)	区分	基礎
	概要	技能検定「フライス盤作業」2級課題の要素加工である、こう配加工等の技術を習得します。	実施日	2/27(木),28(金)
	詳細	1.こう配加工 2.凸部品、凹部品のはめ合わせ 【使用機器】2MF(エツキ・日立精機平岡工業)	日数	2日
	持ち物	作業着、作業帽、安全靴、保護眼鏡	定員	10名
			受講料	2,000円
			応募締切日	1/23(木)
NC				
短 大 A	0114	マシニングセンタ加工技術STEP1	区分	専門基礎
	概要	マシニングセンタのプログラムからシミュレーションソフトによる確認、実機による段取り、加工方法などを学びます。 ※「マシニングセンタ加工技術STEP2」と組合せて受講すると効果的です。	実施日	5/28(火),29(水)
	詳細	1.アドレスの種類と用途 2.Gコードの使い方 3.プログラムの構成 4.実機における段取りの仕方 5.加工開始前の安全確認の仕方 6.輪郭加工による寸法調整の仕方 【使用機器】ROBODORILL α-D21MiA5(ファナック)	日数	2日
	持ち物	作業着、作業帽、安全靴、保護眼鏡	定員	10名
			受講料	6,200円
			応募締切日	4/23(火)
短 大 A	0115	マシニングセンタ加工技術STEP2	区分	専門基礎
	概要	マシニングセンタによる便利な加工方法を、プログラミングと実際の加工を通して学びます。 【対象者】「マシニングセンタ加工技術STEP1」を修了された方または同等の知識・経験を有する方	実施日	7/9(火),10(水)
	詳細	1.工具径補正 2.固定サイクル 3.メインプログラムとサブプログラム 4.傾斜面加工 5.先端点制御 【使用機器】ROBODORILL α-D21MiA5(ファナック)	日数	2日
	持ち物	作業着、作業帽、安全靴、保護眼鏡	定員	10名
			受講料	6,200円
			応募締切日	6/4(火)
短 大 A	0116	若手技術者のためのNC旋盤の活用方法	区分	専門基礎
	概要	NC旋盤のプログラミングと実機による段取りの仕方および加工における寸法の出し方などを学びます。 また、加工プログラムを短縮できる固定サイクルも学びます。	実施日	12/10(火),11(水)
	詳細	1.アドレスの種類と用途 2.Gコードの使い方 3.プログラムの構成 4.実機における段取り 5.加工開始前の安全確認 6.摩耗補正による寸法調整 7.固定サイクル 【使用機器】LB3000EX II(オークマ)	日数	2日
	持ち物	作業着、作業帽、安全靴、保護眼鏡	定員	5名
			受講料	6,200円
			応募締切日	11/5(火)

※短大校の講座は、「短大A」と「短大B」で問合せ先が異なります(P55参照)。  
※「New」は新規講座、「Renew」は内容を変更した講座、「新名称」は名称変更をした講座です。

研削といし				
西 部 校	0117	研削といし特別教育（自由研削）	区分	基礎
	概要	研削といし(自由研削)の取替え業務等の知識と安全作業を身につけ、労働安全衛生法に基づく特別教育を修了することを目標にします。 修了者には「研削といし特別教育修了証(自由研削)」が交付されます。	実施日	5/30(木),31(金)
	詳細	1.自由研削用研削盤、自由研削用といし、取付け具等に関する知識 2.自由研削用といしの取付け方法および試運転の方法に関する知識 3.関係法令 4.自由研削用といしの取付け方法および試運転の方法(実技教育)	日数	2日
	持ち物	テキスト、写真・氏名・生年月日がある本人証明、作業着、作業帽、安全靴、保護眼鏡	定員	10名
			受講料	2,000円
			応募締切日	4/25(木)
西 部 校	0118	研削といし特別教育（自由研削）	区分	基礎
	概要	研削といし(自由研削)の取替え業務等の知識と安全作業を身につけ、労働安全衛生法に基づく特別教育を修了することを目標にします。 修了者には「研削といし特別教育修了証(自由研削)」が交付されます。	実施日	7/11(木),12(金)
	詳細	1.自由研削用研削盤、自由研削用といし、取付け具等に関する知識 2.自由研削用といしの取付け方法および試運転の方法に関する知識 3.関係法令 4.自由研削用といしの取付け方法および試運転の方法(実技教育)	日数	2日
	持ち物	テキスト、写真・氏名・生年月日がある本人証明、作業着、作業帽、安全靴、保護眼鏡	定員	10名
			受講料	2,000円
			応募締切日	6/6(木)
東 部 校	0119	研削といし特別教育（自由研削）	区分	基礎
	概要	研削といし(自由研削)の取替え業務等の知識と安全作業を身につけ、労働安全衛生法に基づく特別教育を修了することを目標にします。 修了者には「研削といし特別教育修了証(自由研削)」が交付されます。	実施日	8/22(木),23(金)
	詳細	1.自由研削用研削盤、自由研削用といし、取付け具等に関する知識 2.自由研削用といしの取付け方法および試運転の方法に関する知識 3.関係法令 4.自由研削用といしの取付け方法および試運転の方法(実技教育)	日数	2日
	持ち物	テキスト、写真・氏名・生年月日がある本人証明、作業着、作業帽、安全靴、保護眼鏡	定員	10名
			受講料	2,000円
			応募締切日	7/18(木)
西 部 校	0120	研削といし特別教育（機械研削）	区分	基礎
	概要	研削といし(機械研削)の取替え業務等の知識と安全作業を身につけ、労働安全衛生法に基づく特別教育を修了することを目標にします。 修了者には「研削といし特別教育修了証(機械研削)」が交付されます。	実施日	10/17(木),18(金)
	詳細	1.機械研削用研削盤、機械研削用といし、取付け具等に関する知識 2.機械研削用といしの取付け方法および試運転の方法に関する知識 3.関係法令 4.機械研削用といしの取付け方法および試運転の方法(実技教育)	日数	2日
	持ち物	テキスト、写真・氏名・生年月日がある本人証明、作業着、作業帽、安全靴、保護眼鏡	定員	10名
			受講料	2,000円
			応募締切日	9/12(木)
西 部 校	0121	研削といし特別教育（機械研削）	区分	基礎
	概要	研削といし(機械研削)の取替え業務等の知識と安全作業を身につけ、労働安全衛生法に基づく特別教育を修了することを目標にします。 修了者には「研削といし特別教育修了証(機械研削)」が交付されます。	実施日	11/7(木),8(金)
	詳細	1.機械研削用研削盤、機械研削用といし、取付け具等に関する知識 2.機械研削用といしの取付け方法および試運転の方法に関する知識 3.関係法令 4.機械研削用といしの取付け方法および試運転の方法(実技教育)	日数	2日
	持ち物	テキスト、写真・氏名・生年月日がある本人証明、作業着、作業帽、安全靴、保護眼鏡	定員	10名
			受講料	2,000円
			応募締切日	10/3(木)
機械製図・設計				
西 部 校	0122	(Renew) はじめての機械製図STEP 1	区分	基礎
	概要	機械製図について学ぶ、初心者向けのセミナーです。立体図から2次元図面(投影図)を描き、そこに寸法を入れるなど、作図演習を中心に手描きによる製図を通じて、知識と技術を習得します。	実施日	5/13(月),14(火)
	詳細	1.図面の必要性 2.製図規格の種類 3.投影図の基本 4.図面用紙の構成 5.図面で用いられる各種記号に関する基本的な知識	日数	2日
	持ち物	テキスト	定員	5名
			受講料	2,000円
			応募締切日	4/8(月)
東 部 校	0123	(Renew) はじめての機械製図STEP 1	区分	基礎
	概要	機械製図について学ぶ、初心者向けのセミナーです。立体図から2次元図面(投影図)を描き、そこに寸法を入れるなど、作図演習を中心に手描きによる製図を通じて、知識と技術を習得します。	実施日	11/25(月),26(火)
	詳細	1.図面の必要性 2.製図規格の種類 3.投影図の基本 4.図面用紙の構成 5.図面で用いられる各種記号に関する基本的な知識	日数	2日
	持ち物	テキスト	定員	10名
			受講料	2,000円
			応募締切日	10/21(月)
西 部 校	0124	(新名称) はじめての機械製図STEP 2	区分	基礎
	概要	図面を読む(形状を的確に理解する)力と、モノを作るための情報を第三者にうまく伝える力を習得することを中心に、寸法記入のルールと、機械設計によく用いられる機械要素の製図法を学びます。作図演習を中心に手描きによる製図を通じて、知識と技術を習得します。 【対象者】「はじめての機械製図STEP1」を修了された方または同等の知識・経験を有する方	実施日	6/30(日),7/7(日) 【日曜開催】
	詳細	1.投影図の基本 2.サイズ公差・はめあい 3.幾何公差 4.ばね・歯車・板金図面の表し方 5.溶接記号	日数	2日
	持ち物	テキスト	定員	5名
			受講料	2,000円
			応募締切日	5/27(月)



機械製図・設計				
東 部 校	0125	(新名称) はじめての機械製図STEP 2	区分	基礎
	概要	図面を読む(形状を的確に理解する)力と、モノを作るための情報を第三者にうまく伝える力を習得することを中心に、寸法記入のルールと、機械設計によく用いられる機械要素の製図法を学びます。作図演習を中心に手描きによる製図を通じて、知識と技術を習得します。 【対象者】「はじめての機械製図STEP1」を修了された方または同等の知識・経験を有する方	実施日	12/23(月),24(火)
	詳細	1.投影図の基本 2.サイズ公差・はめあい 3.幾何公差 4.ばね・歯車・板金図面の表し方 5.溶接記号	日数	2日
	持ち物	テキスト	定員	10名
短 大 A	0126	若手技術者のための材料力学	区分	専門基礎
	概要	機械や構造物には様々な負荷が生じており、設計者はそれらを考慮して設計することが必要不可欠です。本講座では、機械への負荷によって部材内部に生じる力や変形状況を検討するための知識を学びます。 ※No.0127「若手技術者のための機械要素と機構学」と組合せて受講すると効果的です。	実施日	6/4(火),5(水)
	詳細	1.引張と圧縮 2.材料の機械的性質 3.曲げ 4.ねじり ※テキストはNo.0127「若手技術者のための機械要素と機構学」と同じものを使用します。	日数	2日
	持ち物	テキスト、電卓	定員	10名
短 大 A	0127	若手技術者のための機械要素と機構学	区分	専門基礎
	概要	機械設計では、機械の機能や動作を低コストで実現することが求められます。そのために必要不可欠である機械要素と機構の知識を学びます。本講座は、機械設計技術者3級試験に準拠しています。 ※No.0126「若手技術者のための材料力学」と組合せて受講すると効果的です。	実施日	10/9(水),10(木)
	詳細	1.ねじ 2.軸と軸受 3.歯車 4.その他の機械要素 ※テキストはNo.0126「若手技術者のための材料力学」と同じものを使用します。	日数	2日
	持ち物	テキスト、電卓	定員	10名
短 大 A	0128	若手技術者のための手描きで学ぶ機械図面作成のテクニック	区分	専門基礎
	概要	機械製図における基準面の選び方、加工面の必要性、累積寸法の考え方、寸法記入法等について、製品の特性に配慮し、製造現場にとって分かりやすく、かつ作りやすい図面(特に寸法記入法)を作成する手法を学びます。 ※手描きによる実習を行います。	実施日	6/18(火),19(水)
	詳細	1.製図の基礎 2.機械製図演習1 3.寸法記入、幾何公差 4.立体図からの三面図作成 5.機械製図演習2 6.まとめ	日数	2日
	持ち物	テキスト	定員	10名
短 大 A	0129	若手技術者のための部品設計講座(機械機構理解編)	区分	専門基礎
	概要	生産性を高める手段である自動化について、動きを実現する機構や構成する部品の材料選定・加工法などを学びます。 ※半日程度、各種工作機械の見学があります。	実施日	8/27(火),28(水)
	詳細	1.工作機械の見学(フライス盤、旋盤、ボール盤等) 2.機械を設計する狙い 3.運動を伝えるメカ機構 ※工作機械の見学があるので汚れてもいい服装をお願いします。	日数	2日
	持ち物	テキスト	定員	10名
短 大 A	0130	若手技術者のための部品設計講座(知識、理論編)	区分	専門基礎
	概要	生産性を高める手段である自動化について、動きを実現する機構や構成する部品の材料選定・加工法など、機械設計の実務に直結した知識やコツを学びます。 ※「若手技術者のための部品設計講座(機械機構理解編)」の続編です。	実施日	10/8(火),9(水)
	詳細	1.締結部品 2.機械要素部品 3.アクチュエータ 4.材料の性質 5.機械加工のポイント 6.コストダウン設計のコツ 7.機械の品質と標準化	日数	2日
	持ち物	テキスト	定員	10名
西 部 校	0131	公差解析入門	区分	応用
	概要	日本のものづくり産業を支える機械技術のうち、機械設計において必要となる「サイズ公差」について、学びます。 【対象者】新入社員、若手機械設計技術者(設計補助含む)または、将来的に設計を担う人材で、装置の精度に係わる各公差について学びたい方	実施日	2/27(木),28(金)
	詳細	1.公差解析・工程能力指数・寄与度の概要 2.3次元CAD公差設計ツールの操作 3.エクセルによる公差設計計算 4.演習 【使用ソフト】Autodesk Inventor 2024、Microsoft Excel 2016または最新版	日数	2日
	持ち物	関数電卓	定員	10名
			受講料	2,000円
			応募締切日	1/23(木)

※短大校の講座は、「短大A」と「短大B」で問合せ先が異なります(P55参照)。  
※「New」は新規講座、「Renew」は内容を変更した講座、「新名称」は名称変更をした講座です。

機械CAD(2次元)				
東 部	0132	はじめての2次元CAD(コマンド操作編)	区分	基礎
			概要	汎用CADソフト「AutoCAD」を使用し、2次元CADの作図・編集機能・寸法記入法などの「基本コマンド操作」に限定して、CAD操作を習得します。 (Windowsの基本操作等、パソコンの初歩的な内容の講義はありません。)
	校	詳細	実施日	6/18(火),25(火)
			日数	2日
校	持ち物	定員	10名	
		受講料	2,000円	
西 部	0133	はじめての2次元CAD(コマンド操作編)	区分	基礎
			概要	汎用CADソフト「AutoCAD」を使用し、2次元CADの作図・編集機能・寸法記入法などの「基本コマンド操作」に限定して、CAD操作を習得します。 (Windowsの基本操作等、パソコンの初歩的な内容の講義はありません。)
	校	詳細	実施日	7/22(月),23(火)
			日数	2日
校	持ち物	定員	5名	
		受講料	2,000円	
東 部	0134	機械CAD基礎(2次元CAD編)	区分	基礎
			概要	汎用CADソフト「AutoCAD」を使用し、2次元CADの基本操作であるコマンドや編集機能、機械製図に関連する作図法を習得し、機械図面の作図演習を行います。 (AutoCADの初歩的な内容の講義はありません。) 【対象者】「はじめての2次元CAD(コマンド操作編)」を修了された方または同等の知識・経験を有する方
	校	詳細	実施日	7/2(火),9(火),16(火),30(火)
			日数	4日
校	持ち物	定員	10名	
		受講料	4,000円	
校	持ち物	応募締切日	5/28(火)	
機械CAD(3次元)				
東 部	0135	はじめての3次元CAD	区分	基礎
			概要	3次元CADの概要とモデリング演習、三面図作成演習等の基礎操作を学びます。 (Windowsの基本操作等、パソコンの初歩的な内容の講義はありません。)
	校	詳細	実施日	6/16(日),23(日) 【日曜開催】
			日数	2日
校	持ち物	定員	10名	
		受講料	2,000円	
校	持ち物	応募締切日	5/13(月)	
西 部	0136	はじめての3次元CAD	区分	基礎
			概要	3次元CADの概要とモデリング演習、三面図作成演習等の基礎操作を学びます。 (Windowsの基本操作等、パソコンの初歩的な内容の講義はありません。)
	校	詳細	実施日	9/1(日),8(日) 【日曜開催】
			日数	2日
校	持ち物	定員	5名	
		受講料	2,000円	
校	持ち物	応募締切日	7/29(月)	
東 部	0137	はじめての3次元CAD	区分	基礎
			概要	3次元CADの概要とモデリング演習、三面図作成演習等の基礎操作を学びます。 (Windowsの基本操作等、パソコンの初歩的な内容の講義はありません。)
	校	詳細	実施日	10/15(火),22(火)
			日数	2日
校	持ち物	定員	10名	
		受講料	2,000円	
校	持ち物	応募締切日	9/10(火)	
東 部	0138	はじめての3次元CAD	区分	基礎
			概要	3次元CADの概要とモデリング演習、三面図作成演習等の基礎操作を学びます。 (Windowsの基本操作等、パソコンの初歩的な内容の講義はありません。)
	校	詳細	実施日	1/7(火),14(火)
			日数	2日
校	持ち物	定員	10名	
		受講料	2,000円	
校	持ち物	応募締切日	12/3(火)	

講座一覧

リスクリング

ものづくり継承塾

機械

溶接

自動車

電気

電子

情報

建築

デザイン

介護福祉・調理

障がい者対象

DX

ビジネススキル

生産管理

会場

機械CAD(3次元)				
東 部 校	0139	機械CAD基礎(3次元CAD編)	区分	基礎
	概要	前半に3次元CADの概要とモデリング演習、三面図作成演習等の操作を、後半に複数の部品を組付けるアセンブリ操作の概要や、部品同士の干渉チェック、組付け方の編集方法、組立図の三面図作成方法等を習得します。 【対象者】「はじめての3次元CAD」を修了された方または同等の知識・経験を有する方	実施日	10/29(火),11/5(火), 12(火),19(火)
	詳細	1.Inventorの概要 2.初期設定 3.スケッチ作成、編集 4.フィーチャ作成、編集 5.パーツモデリング演習 6.アセンブリ演習 7.図面作成、寸法、注記記入 【使用ソフト】Autodesk Inventor 2024 または最新版	日数	4日
	持ち物		定員	10名
			受講料	4,000円
		応募締切日	9/24(火)	
東 部 校	0140	機械CAD応用(3次元CAD編)	区分	応用
	概要	Autodesk Inventorを使用した作業フィーチャ、ロフトフィーチャ、コンテンツセンタ、モーション拘束等の応用操作を習得します。 (モデリングの基本操作等の初歩的な内容の講義はありません。) 【対象者】「機械CAD基礎(3次元CAD編)」を修了された方またはInventorの基本操作の経験があり、簡単なモデリングができる方	実施日	12/10(火),17(火)
	詳細	1.パーツ作成のポイント 2.ロフトフィーチャ 3.パラメータ 4.モーション拘束 5.タッチ拘束 6.コンテンツセンタ 7.図面スタイルの設定 【使用ソフト】Autodesk Inventor 2024 または最新版	日数	2日
	持ち物		定員	10名
			受講料	2,000円
		応募締切日	11/5(火)	
短 大 A	0141	(新名称) CAE活用講座	区分	専門基礎
	概要	Autodesk InventorのCAE機能を使用し、CAEの概要説明や演習問題を通してパーツモデルやアセンブリモデルの応力解析、動作シミュレーションについて学びます。 【対象者】Inventorでモデリングの経験はあるが、CAEの機能を使用したことがない方・応力解析やモード解析を勉強したい方	実施日	1/30(木),2/6(木)
	詳細	1.CAE(シミュレーション)の概要 2.演習問題(パーツモデルのシミュレーション) 3.メッシュを用いたCAE 4.演習問題(アセンブリのシミュレーション) 5.その他の機能について 【使用ソフト】Autodesk Inventor 2023または最新版	日数	2日
	持ち物		定員	10名
			受講料	6,200円
		応募締切日	1/6(月)	
機械、その他				
西 部 校	0142	ものづくり現場における安全衛生の基礎	区分	基礎
	概要	はじめて職場に入る新入社員等が、安全と健康を守るために必要な「安全衛生の基本」を学びます。	実施日	5/16(木),17(金)
	詳細	1.安全作業の基本 2.安全衛生管理 3.安全作業をするための環境 4.安全作業をするための健康	日数	2日
	持ち物	テキスト	定員	10名
			受講料	2,000円
		応募締切日	4/11(木)	
製造				
短 大 A	0143	若手・中堅社員に向けた生産管理の手法	区分	専門基礎
	概要	座学だけでは身につけにくい生産管理、工程管理や安全管理の手法について、製造現場を想定したグループワーク等を通じて学び、若手・中堅社員の現場力を向上させるとともに、作業計画の進め方や職場の問題点把握と解決・改善の進め方等のポイントについて学びます。	実施日	7/11(木),12(金)
	詳細	1.ものづくり職場の基礎知識 2.正しいものづくり作業の進め方 3.第一模擬生産演習 4.目標と結果の差異分析 5.第二模擬生産演習 6.グループ討議	日数	2日
	持ち物	電卓	定員	15名
			受講料	6,200円
		応募締切日	6/6(木)	
短 大 A	0144	若手社員の現場力向上法	区分	専門基礎
	概要	生産現場の主に若手社員に対して、ものづくりに必要な3つの要素である「ものづくりとは何か」、「作業担当者としての意識と行動」、「改善」について、生産現場を演習という形で疑似的に体験したり、製造現場を想定したケース事例を用いながら理解し、実践のポイントを学びます。	実施日	5/23(木),24(金)
	詳細	1.ものづくりの基本 2.現場作業員の意識と行動 3.現場の基本5S 4.ものづくり演習 5.仕事とお金 6.現場改善の目的と改善活動 7.現場改善演習	日数	2日
	持ち物	電卓	定員	15名
			受講料	6,200円
		応募締切日	4/18(木)	
短 大 A	0145	製造業の方を対象とした5Sと現場改善	区分	専門基礎
	概要	現場改善につながる5S(整理・整頓・清掃・清潔・しつけ)を実践・定着させるための手法を学びます。	実施日	10/17(木),18(金)
	詳細	1.「5S」の重要性 2.「5S」で職場の活性化 3.管理・監督者の「5S」展開方法 4.職場の「見える化」 5.「5S」活動でクレーム撲滅 6.事例研究 7.演習	日数	2日
	持ち物		定員	20名
			受講料	6,200円
		応募締切日	9/12(木)	

※短大校の講座は、「短大A」と「短大B」で問合せ先が異なります(P55参照)。  
 ※「New」は新規講座、「Renew」は内容を変更した講座、「新名称」は名称変更をした講座です。

製造				
短 大 A	0146	製造現場における在庫管理の進め方	区分	専門基礎
	概要	生産現場の製品在庫では売れ残り、使い残りの危険性があり、「在庫は悪」と言われ常に在庫管理を通じた在庫低減活動が行われています。しかし、きちんと在庫の所在と在庫数量が把握できなければ、在庫はコントロールできません。そこで、現場を想定したケース事例を用いながら実践ポイントを学びます。	実施日	12/10(火),11(水)
	詳細	1.在庫管理の理論と実際 2.在庫品の種類と区別 3.不必要な在庫の発生の原因(製造業のケース) 4.在庫と資金の関係 5.在庫管理の基本と手法 6.情報化時代の在庫管理 7.演習	日数	2日
	持ち物	電卓	定員	15名
			受講料	6,200円
			応募締切日	11/5(火)
ガス溶接				
東 部 校	0201	ガス溶接技能講習 ※神奈川労働局長登録教習機関(登録番号8)	区分	基礎
	概要	ガス溶接等に関する知識と安全作業を身につけ、労働安全衛生法に基づく技能講習を修了することを目標にします。 修了時の試験合格者には「ガス溶接技能講習修了証」が交付されます。 (18歳未満の方が修了した場合は、18歳になった時から修了証が有効になります。)	実施日	9/9(月),10(火), 11(水),12(木)
	詳細	1.可燃性ガスおよび酸素に関する知識(学科) 2.設備の構造および取扱いの方法に関する知識(学科) 3.関係法令(学科) 4.ガス溶接等の業務のために使用する設備の取扱い(実習)	日数	4日
	持ち物	テキスト、写真・氏名・生年月日がある本人証明、作業着、作業帽、安全靴	定員	10名
			受講料	4,000円
			応募締切日	8/5(月)
西 部 校	0202	ガス溶接技能講習 ※神奈川労働局長登録教習機関(登録番号8)	区分	基礎
	概要	ガス溶接等に関する知識と安全作業を身につけ、労働安全衛生法に基づく技能講習を修了することを目標にします。 修了時の試験合格者には「ガス溶接技能講習修了証」が交付されます。 (18歳未満の方が修了した場合は、18歳になった時から修了証が有効になります。)	実施日	11/11(月),12(火), 14(木),15(金)
	詳細	1.可燃性ガスおよび酸素に関する知識(学科) 2.設備の構造および取扱いの方法に関する知識(学科) 3.関係法令(学科) 4.ガス溶接等の業務のために使用する設備の取扱い(実習)	日数	4日
	持ち物	テキスト、写真・氏名・生年月日がある本人証明、作業着、作業帽、安全靴	定員	10名
			受講料	4,000円
			応募締切日	10/7(月)
アーク溶接				
西 部 校	0203	(新名称) 溶接体験講座	区分	基礎
	概要	アーク溶接(被覆アーク、半自動、ティグ)やガス溶接などの各種溶接法を体験的に学ぶことができます。普段は溶接作業に従事しない設計部門や営業部門の方など、業務上溶接の知識を必要とされる方や、これから溶接を取り入れようと考えている事業者の方におすすめです。	実施日	5/13(月),14(火)
	詳細	1.被覆アーク溶接体験実習 2.炭酸ガスアーク溶接体験実習 3.ティグ溶接体験実習 4.ガス溶接体験実習	日数	2日
	持ち物	作業着、作業帽、安全靴	定員	5名
			受講料	2,000円
			応募締切日	4/8(月)
東 部 校	0204	(新名称) 溶接体験講座	区分	基礎
	概要	アーク溶接(被覆アーク、半自動、ティグ)やガス溶接などの各種溶接法を体験的に学ぶことができます。普段は溶接作業に従事しない設計部門や営業部門の方など、業務上溶接の知識を必要とされる方や、これから溶接を取り入れようと考えている事業者の方におすすめです。	実施日	7/11(木),12(金)
	詳細	1.被覆アーク溶接体験実習 2.炭酸ガスアーク溶接体験実習 3.ティグ溶接体験実習 4.ガス溶接体験実習	日数	2日
	持ち物	作業着、作業帽、安全靴	定員	10名
			受講料	2,000円
			応募締切日	6/6(木)
西 部 校	0205	アーク溶接特別教育	区分	基礎
	概要	アーク溶接に関する知識と安全作業を身につけ、労働安全衛生法に基づく特別教育を修了することを目標にします。 修了者には「アーク溶接特別教育修了証」が交付されます。	実施日	6/10(月),11(火), 13(木),14(金)
	詳細	1.アーク溶接等に関する知識(学科) 2.アーク溶接装置に関する基礎知識(学科) 3.アーク溶接等の作業の方法に関する知識(学科) 4.関係法令(学科) 5.アーク溶接装置の取扱いおよびアーク溶接等の作業の方法(実習)	日数	4日
	持ち物	テキスト、写真・氏名・生年月日がある本人証明、作業着、作業帽、安全靴	定員	15名
			受講料	4,000円
			応募締切日	5/7(火)
東 部 校	0206	アーク溶接特別教育	区分	基礎
	概要	アーク溶接に関する知識と安全作業を身につけ、労働安全衛生法に基づく特別教育を修了することを目標にします。 修了者には「アーク溶接特別教育修了証」が交付されます。	実施日	6/17(月),18(火), 19(水),20(木)
	詳細	1.アーク溶接等に関する知識(学科) 2.アーク溶接装置に関する基礎知識(学科) 3.アーク溶接等の作業の方法に関する知識(学科) 4.関係法令(学科) 5.アーク溶接装置の取扱いおよびアーク溶接等の作業の方法(実習)	日数	4日
	持ち物	テキスト、写真・氏名・生年月日がある本人証明、作業着、作業帽、安全靴	定員	15名
			受講料	4,000円
			応募締切日	5/13(月)

アーク溶接				
東 部 校	0207	アーク溶接特別教育	区分	基礎
	概要	アーク溶接に関する知識と安全作業を身につけ、労働安全衛生法に基づく特別教育を修了することを目標にします。 修了者には「アーク溶接特別教育修了証」が交付されます。	実施日	10/15(火),16(水), 17(木),18(金)
	詳細	1.アーク溶接等に関する知識(学科) 2.アーク溶接装置に関する基礎知識(学科) 3.アーク溶接等の作業の方法に関する知識(学科) 4.関係法令(学科) 5.アーク溶接装置の取扱いおよびアーク溶接等の作業の方法(実習)	日数	4日
			定員	15名
	持ち物	テキスト、写真・氏名・生年月日がある本人証明、作業着、作業帽、安全靴	受講料	4,000円
		応募締切日	9/10(火)	
被覆アーク溶接				
西 部 校	0208	被覆アーク溶接STEP1	区分	基礎
	概要	被覆アーク溶接に関する知識と技能を習得します。 【対象者】溶接に関する基礎知識があり、溶接技術のレベルアップを目指す方(「アーク溶接特別教育」を修了していることが望ましいです。)	実施日	6/24(月),25(火)
	詳細	1.アーク溶接機の取扱い方 2.各種溶接棒の特徴および用途 3.ストリンガビードとウイーピングビードの置き方 4.下向きI型突合せ溶接	日数	2日
			定員	10名
	持ち物	作業着、作業帽、安全靴	受講料	2,000円
		応募締切日	5/20(月)	
東 部 校	0209	被覆アーク溶接STEP1	区分	基礎
	概要	被覆アーク溶接に関する知識と技能を習得します。 【対象者】溶接に関する基礎知識があり、溶接技術のレベルアップを目指す方(「アーク溶接特別教育」を修了していることが望ましいです。)	実施日	8/1(木),2(金)
	詳細	1.アーク溶接機の取扱い方 2.各種溶接棒の特徴および用途 3.ストリンガビードとウイーピングビードの置き方 4.下向きI型突合せ溶接	日数	2日
			定員	5名
	持ち物	作業着、作業帽、安全靴	受講料	2,000円
		応募締切日	6/27(木)	
西 部 校	0210	被覆アーク溶接STEP2	区分	応用
	概要	被覆アーク溶接による水平すみ肉溶接や下向き突合せ溶接に関する知識と技能を習得します。 【対象者】「被覆アーク溶接STEP1」を修了された方または同等程度の技術があり、溶接技術のレベルアップを目指す方(「アーク溶接特別教育」を修了していることが望ましいです。)	実施日	10/10(木),11(金)
	詳細	1.水平すみ肉溶接 2.下向きV型突合せ溶接実習	日数	2日
			定員	10名
	持ち物	作業着、作業帽、安全靴	受講料	2,000円
		応募締切日	9/5(木)	
炭酸ガスアーク溶接				
西 部 校	0211	炭酸ガスアーク溶接STEP1	区分	基礎
	概要	炭酸ガスアーク溶接(半自動溶接)に関する知識と技能を習得します。 【対象者】溶接に関する基礎知識があり、溶接技術のレベルアップを目指す方(「アーク溶接特別教育」を修了していることが望ましいです。)	実施日	7/4(木),5(金)
	詳細	1.炭酸ガスアーク溶接機の取扱い方 2.ソリッドワイヤとフラックス入りワイヤの特徴および用途 3.ストリンガビードとウイーピングビードの置き方 4.下向きI型突合せ溶接	日数	2日
			定員	10名
	持ち物	作業着、作業帽、安全靴	受講料	2,000円
		応募締切日	5/30(木)	
東 部 校	0212	炭酸ガスアーク溶接STEP1	区分	基礎
	概要	炭酸ガスアーク溶接(半自動溶接)に関する知識と技能を習得します。 【対象者】溶接に関する基礎知識があり、溶接技術のレベルアップを目指す方(「アーク溶接特別教育」を修了していることが望ましいです。)	実施日	2/6(木),7(金)
	詳細	1.炭酸ガスアーク溶接機の取扱い方 2.ソリッドワイヤとフラックス入りワイヤの特徴および用途 3.ストリンガビードとウイーピングビードの置き方 4.下向きI型突合せ溶接	日数	2日
			定員	5名
	持ち物	作業着、作業帽、安全靴	受講料	2,000円
		応募締切日	1/6(月)	
西 部 校	0213	炭酸ガスアーク溶接STEP2	区分	応用
	概要	炭酸ガスアーク溶接(半自動溶接)による水平すみ肉溶接や下向き突合せ溶接に関する知識と技能を習得します。 【対象者】「炭酸ガスアーク溶接STEP1」を修了された方または同等程度の技術があり、溶接技術のレベルアップを目指す方(「アーク溶接特別教育」を修了していることが望ましいです。)	実施日	1/23(木),24(金)
	詳細	1.水平すみ肉溶接 2.下向きV型突合せ溶接実習	日数	2日
			定員	10名
	持ち物	作業着、作業帽、安全靴	受講料	2,000円
		応募締切日	12/19(木)	

※短大校の講座は、「短大A」と「短大B」で問合せ先が異なります(P55参照)。  
 ※「New」は新規講座、「Renew」は内容を変更した講座、「新名称」は名称変更をした講座です。

ティグ溶接				
東 部 校	0214	ティグ溶接STEP1	区分	基礎
	概要	ティグ(TIG)溶接に関する知識と技能を習得します。 【対象者】溶接に関する基礎知識があり、溶接技術のレベルアップを目指す方(「アーク溶接特別教育」を修了していることが望ましいです。)	実施日	7/8(月),9(火)
	詳細	1.ティグ溶接機の取扱い方 2.直流溶接と交流溶接 3.ストリングビードとウイーピングビードの置き方 4.下向きI型突合せ溶接	日数	2日
	持ち物	作業着、作業帽、安全靴	定員	10名
西 部 校	0215	ティグ溶接STEP1	区分	基礎
	概要	ティグ(TIG)溶接に関する知識と技能を習得します。 【対象者】溶接に関する基礎知識があり、溶接技術のレベルアップを目指す方(「アーク溶接特別教育」を修了していることが望ましいです。)	実施日	7/25(木),26(金)
	詳細	1.ティグ溶接機の取扱い方 2.直流溶接と交流溶接 3.ストリングビードとウイーピングビードの置き方 4.下向きI型突合せ溶接	日数	2日
	持ち物	作業着、作業帽、安全靴	定員	10名
東 部 校	0216	ティグ溶接STEP1	区分	基礎
	概要	ティグ(TIG)溶接に関する知識と技能を習得します。 【対象者】溶接に関する基礎知識があり、溶接技術のレベルアップを目指す方(「アーク溶接特別教育」を修了していることが望ましいです。)	実施日	11/7(木),8(金)
	詳細	1.ティグ溶接機の取扱い方 2.直流溶接と交流溶接 3.ストリングビードとウイーピングビードの置き方 4.下向きI型突合せ溶接	日数	2日
	持ち物	作業着、作業帽、安全靴	定員	10名
東 部 校	0217	ティグ溶接STEP2	区分	応用
	概要	ティグ(TIG)溶接による水平すみ肉溶接や下向き突合せ溶接に関する知識と技能を習得します。 【対象者】「ティグ溶接STEP1」を修了された方または同等程度の技術があり、溶接技術のレベルアップを目指す方(「アーク溶接特別教育」を修了していることが望ましいです。)	実施日	8/29(木),30(金)
	詳細	1.水平すみ肉溶接 2.下向きV型突合せ溶接実習	日数	2日
	持ち物	作業着、作業帽、安全靴	定員	5名
東 部 校	0218	ティグ溶接STEP2	区分	応用
	概要	ティグ(TIG)溶接による水平すみ肉溶接や下向き突合せ溶接に関する知識と技能を習得します。 【対象者】「ティグ溶接STEP1」を修了された方または同等程度の技術があり、溶接技術のレベルアップを目指す方(「アーク溶接特別教育」を修了していることが望ましいです。)	実施日	1/16(木),17(金)
	詳細	1.水平すみ肉溶接 2.下向きV型突合せ溶接実習	日数	2日
	持ち物	作業着、作業帽、安全靴	定員	5名
西 部 校	0219	ティグ溶接STEP2	区分	応用
	概要	ティグ(TIG)溶接による水平すみ肉溶接や下向き突合せ溶接に関する知識と技能を習得します。 【対象者】「ティグ溶接STEP1」を修了された方または同等程度の技術があり、溶接技術のレベルアップを目指す方(「アーク溶接特別教育」を修了していることが望ましいです。)	実施日	1/30(木),31(金)
	詳細	1.水平すみ肉溶接 2.下向きV型突合せ溶接実習	日数	2日
	持ち物	作業着、作業帽、安全靴	定員	10名
			受講料	2,000円
			応募締切日	12/26(木)

産業用ロボット				
東 部 校	0220	産業用ロボット特別教育（教示）	区分	基礎
	概要	産業用ロボットの教示等に関する知識と安全作業を身につけ、労働安全衛生法に基づく特別教育を修了することを目標にします。(検査に関する項目は含まれません。) 修了者には「産業用ロボット特別教育修了証(教示)」が交付されます。	実施日	8/5(月),6(火)
	詳細	1.産業用ロボットに関する知識(学科) 2.産業用ロボットの教示等の作業に関する知識(学科) 3.関係法令(学科) 4.産業用ロボットの操作の方法(実技) 5.産業用ロボットの教示等の作業の方法(実技)	日数	2日
	持ち物	テキスト、写真・氏名・生年月日がある本人証明、作業着、作業帽、安全靴	定員	6名
			受講料	2,000円
			応募締切日	7/1(月)
東 部 校	0221	産業用ロボット特別教育（教示）	区分	基礎
	概要	産業用ロボットの教示等に関する知識と安全作業を身につけ、労働安全衛生法に基づく特別教育を修了することを目標にします。(検査に関する項目は含まれません。) 修了者には「産業用ロボット特別教育修了証(教示)」が交付されます。	実施日	10/7(月),8(火)
	詳細	1.産業用ロボットに関する知識(学科) 2.産業用ロボットの教示等の作業に関する知識(学科) 3.関係法令(学科) 4.産業用ロボットの操作の方法(実技) 5.産業用ロボットの教示等の作業の方法(実技)	日数	2日
	持ち物	テキスト、写真・氏名・生年月日がある本人証明、作業着、作業帽、安全靴	定員	6名
			受講料	2,000円
			応募締切日	9/2(月)
東 部 校	0222	産業用ロボット特別教育（教示）	区分	基礎
	概要	産業用ロボットの教示等に関する知識と安全作業を身につけ、労働安全衛生法に基づく特別教育を修了することを目標にします。(検査に関する項目は含まれません。) 修了者には「産業用ロボット特別教育修了証(教示)」が交付されます。	実施日	12/12(木),13(金)
	詳細	1.産業用ロボットに関する知識(学科) 2.産業用ロボットの教示等の作業に関する知識(学科) 3.関係法令(学科) 4.産業用ロボットの操作の方法(実技) 5.産業用ロボットの教示等の作業の方法(実技)	日数	2日
	持ち物	テキスト、写真・氏名・生年月日がある本人証明、作業着、作業帽、安全靴	定員	6名
			受講料	2,000円
			応募締切日	11/7(木)
危険物取扱者				
東 部 校	0301	危険物取扱者（乙種第4類）受験準備講習	区分	基礎
	概要	危険物取扱者試験(乙種第4類)の受験準備のため、物理・化学の基礎知識、危険物の性質と火災予防、関係法令などを解説します。	実施日	10/13(日),20(日), 26(土),11/3(日) 【土・日曜開催】
	詳細	1.基礎的な物理および基礎的な化学 2.危険物の性質並びにその火災予防および消火の方法 3.危険物に関する法令に関する学科	日数	4日
	持ち物	テキスト	定員	15名
			受講料	4,000円
			応募締切日	9/9(月)
エンジン				
東 部 校	0302	ガソリンエンジンの分解、組立の仕方	区分	基礎
	概要	自動車に搭載されるガソリンエンジンを分解、組立することにより構造と作動を学び、基本的な作業を理解します。	実施日	6/24(月),25(火)
	詳細	1.ガソリンエンジンの分解の仕方 2.ガソリンエンジンの組立の仕方	日数	2日
	持ち物	動きやすく汚れても構わない服装(安全靴、作業帽をお持ちの方は持参してください。)	定員	8名
			受講料	2,000円
			応募締切日	5/20(月)
東 部 校	0303	ガソリンエンジンの分解、組立の仕方	区分	基礎
	概要	自動車に搭載されるガソリンエンジンを分解、組立することにより構造と作動を学び、基本的な作業を理解します。	実施日	11/14(木),15(金)
	詳細	1.ガソリンエンジンの分解の仕方 2.ガソリンエンジンの組立の仕方	日数	2日
	持ち物	動きやすく汚れても構わない服装(安全靴、作業帽をお持ちの方は持参してください。)	定員	8名
			受講料	2,000円
			応募締切日	10/10(木)
西 部 校	0304	4サイクルエンジンの仕組み	区分	基礎
	概要	4サイクルエンジンの基礎的構造と仕組みを学び、簡易的なエンジンを分解、組立をします。 【対象者】自動車販売店や自動車製造会社などにお勤めの方で整備士以外の職種(営業職、事務職、部品関係、製造業など)で簡単なエンジンの知識を必要とする方を想定しています。	実施日	10/3(木),4(金)
	詳細	1.4サイクルエンジンのしくみ(学科) 2.エンジンの分解と組立(シリンダヘッド、シリンダブロックオーバーホールの実技)	日数	2日
	持ち物	動きやすく汚れても構わない服装(安全靴、作業帽をお持ちの方は持参してください。)	定員	11名
			受講料	2,000円
			応募締切日	8/29(木)

※短大校の講座は、「短大A」と「短大B」で問合せ先が異なります(P55参照)。  
 ※「New」は新規講座、「Renew」は内容を変更した講座、「新名称」は名称変更をした講座です。

電気安全				
東 部 校	0401	低圧電気取扱特別教育（開閉器操作のみ）	区分	基礎
	概要	低圧電気取扱等に関する知識と安全作業を身につけ、労働安全衛生法に基づく特別教育を修了することを目標にします。 修了者には「低圧電気取扱特別教育修了証(開閉器の操作のみ)」が交付されます。(電気自動車等の整備の業務に係る特別教育ではありません。)	実施日	11/25(月),26(火)
	詳細	1.低圧の電気 2.電気設備 3.安全作業用具 4.低圧活線作業および活線近接作業の方法 5.関係法令 6.低圧の活線作業および活線作業の方法(実技)	日数	2日
	持ち物	テキスト、写真・氏名・生年月日がある本人証明	定員	14名
			受講料	2,000円
			応募締切日	10/21(月)
電気基礎				
東 部 校	0402	(New) 電気の基礎理論	区分	基礎
	概要	電気理論についてオームの法則から三相交流回路まで演習問題や実習を交えながら解説します。	実施日	9/26(木),27(金)
	詳細	1.電圧、電流、抵抗、電力について 2.直流回路の計算(オームの法則、電力の計算等) 3.交流について 4.交流回路の計算(RL回路、RC回路、RLC回路等) 5.三相交流回路について 6.テスターを使った電圧および抵抗測定	日数	2日
	持ち物		定員	15名
			受講料	2,000円
			応募締切日	8/22(木)
制御				
西 部 校	0403	シーケンス制御の基礎（リレー、PLC）	区分	基礎
	概要	シーケンス制御は自動化や省力化の手法として幅広く用いられています。本講座では、リレーシーケンス制御の基礎とプログラマブルコントローラ(PLC)の基本操作、プログラミングの基本を学びます。	実施日	9/1(日),7(土), 8(日),14(土) 【土・日曜開催】
	詳細	1.有接点リレーシーケンスの基礎 2.プログラマブルコントローラの基礎 【使用機器】FX-3シリーズ(三菱電機)	日数	4日
	持ち物		定員	10名
			受講料	4,000円
			応募締切日	7/29(月)
西 部 校	0404	シーケンス制御の基礎（リレー、PLC）	区分	基礎
	概要	シーケンス制御は自動化や省力化の手法として幅広く用いられています。本講座では、リレーシーケンス制御の基礎とプログラマブルコントローラ(PLC)の基本操作、プログラミングの基本を学びます。	実施日	1/19(日),25(土), 26(日),2/2(日) 【土・日曜開催】
	詳細	1.有接点リレーシーケンスの基礎 2.プログラマブルコントローラの基礎 【使用機器】FX-3シリーズ(三菱電機)	日数	4日
	持ち物		定員	10名
			受講料	4,000円
			応募締切日	12/16(月)
東 部 校	0405	リレーシーケンス基礎	区分	基礎
	概要	リレーシーケンスの基本回路や配線、器具の使い方を、課題演習を通して習得します。 (PLCの内容は含みません。)	実施日	1/21(火),23(木)
	詳細	1.基本論理回路(AND、OR等) 2.自己保持回路 3.インターロック回路 4.タイマ回路	日数	2日
	持ち物		定員	15名
			受講料	2,000円
			応募締切日	12/17(火)
短 大 A	0406	(New) PLC制御（入出力配線から数値データ取扱まで）	区分	専門基礎
	概要	三菱電機製PLCを使用し、入出力端子への配線方法や、プログラム入力ソフト(GX Works2)を用いて、シーケンスプログラムを設計・入力する方法を学びます。 【対象者】リレーシーケンス制御の知識がある方	実施日	7/31(水),8/1(木), 7(水),8(木)
	詳細	1.PLCの概要 2.入出力配線 3.GX Works2の使い方 4.基本回路(自己保持、インターロック、タイマ、カウンタ等) 5.数値データ取扱(MOV、BIN、BCD、四則演算、比較等) 6.演習問題 【使用機器】FX3U(三菱電機)	日数	4日
	持ち物		定員	5名
			受講料	12,400円
			応募締切日	6/26(水)
短 大 A	0407	(New) PLC制御（内蔵位置決め機能編）	区分	専門基礎
	概要	三菱電機製PLCの内蔵位置決め機能を使用し、ステッピングモータを回転させ、1軸テーブルをマイクロン単位で動かす方法を学びます。 【対象者】「PLC制御(入出力配線から数値データ取扱まで)」を修了された方または同等の知識・経験を有する方	実施日	3/5(水),6(木)
	詳細	1.位置決め概要 2.特殊補助リレーと特殊データレジスタ 3.PLCとモータドライバ間の配線 4.位置決めプログラム作成(原点復帰、相対位置決め、絶対位置決め) 【使用機器】FX3U(三菱電機)	日数	2日
	持ち物		定員	5名
			受講料	6,200円
			応募締切日	1/29(水)



第二種電気工事士				
西 部 校	0408	第二種電気工事士上期筆記試験対策講習	区分	基礎
	概要	第二種電気工事士筆記試験の受験のために、電気基礎理論、配電理論、配線設計、電気機器、施工方法、材料、工具、検査方法、配線図、関係法令について演習を通して学びます。	実施日	4/21(日),27(土), 5/11(土),12(日), 18(土),19(日) 【土・日曜開催】
			日数	6日
	詳細	1.電気に関する基礎理論 2.配電理論および配線設計 3.電気機器・配線器具並びに電気工事用の材料および工具 4.電気工事の施工方法 5.一般用電気工作物の検査方法 6.配線図 7.一般用電気工作物の保安に関する法令	定員	15名
	持ち物	テキスト	受講料	6,000円
		応募締切日	4/8(月)	
東 部 校	0409	第二種電気工事士上期筆記試験対策講習	区分	基礎
	概要	第二種電気工事士筆記試験の受験のために、電気基礎理論、配電理論、配線設計、電気機器、施工方法、材料、工具、検査方法、配線図、関係法令について演習を通して学びます。	実施日	4/21(日),27(土), 28(日),5/6(月), 12(日),19(日) 【祝・土・日曜開催】
			日数	6日
	詳細	1.電気に関する基礎理論 2.配電理論および配線設計 3.電気機器・配線器具並びに電気工事用の材料および工具 4.電気工事の施工方法 5.一般用電気工作物の検査方法 6.配線図 7.一般用電気工作物の保安に関する法令	定員	15名
	持ち物	テキスト	受講料	6,000円
		応募締切日	4/8(月)	
西 部 校	0410	第二種電気工事士下期筆記試験対策講習	区分	基礎
	概要	第二種電気工事士筆記試験の受験のために、電気基礎理論、配電理論、配線設計、電気機器、施工方法、材料、工具、検査方法、配線図、関係法令について演習を通して学びます。	実施日	9/1(日),7(土), 8(日),14(土), 29(日),10/6(日) 【土・日曜開催】
			日数	6日
	詳細	1.電気に関する基礎理論 2.配電理論および配線設計 3.電気機器・配線器具並びに電気工事用の材料および工具 4.電気工事の施工方法 5.一般用電気工作物の検査方法 6.配線図 7.一般用電気工作物の保安に関する法令	定員	20名
	持ち物	テキスト	受講料	6,000円
		応募締切日	7/29(月)	
東 部 校	0411	第二種電気工事士下期筆記試験対策講習	区分	基礎
	概要	第二種電気工事士筆記試験の受験のために、電気基礎理論、配電理論、配線設計、電気機器、施工方法、材料、工具、検査方法、配線図、関係法令について演習を通して学びます。	実施日	9/1(日),7(土), 8(日),14(土), 15(日),22(日) 【土・日曜開催】
			日数	6日
	詳細	1.電気に関する基礎理論 2.配電理論および配線設計 3.電気機器・配線器具並びに電気工事用の材料および工具 4.電気工事の施工方法 5.一般用電気工作物の検査方法 6.配線図 7.一般用電気工作物の保安に関する法令	定員	15名
	持ち物	テキスト	受講料	6,000円
		応募締切日	7/29(月)	
西 部 校	0412	第二種電気工事士上期技能試験対策講習	区分	基礎
	概要	第二種電気工事士技能試験の受験のために、複線図の作成や電線の加工・接続、器具の接続などの基本作業と候補問題に対応した課題について演習を通して学びます。 (初日および2日目は複線図と基本作業を行い、3日目以降に候補問題の製作を行います。)	実施日	6/9(日),16(日), 23(日),30(日), 7/7(日),13(土) 【土・日曜開催】
			日数	6日
	詳細	1.複線図 2.基本作業(電線の加工、電線の接続、器具の接続など) 3.候補問題に対応した課題の製作演習 4.候補問題に対応した課題の確認	定員	19名
	持ち物	テキスト、技能試験で使用する工具	受講料	6,000円
		応募締切日	5/7(火)	
東 部 校	0413	第二種電気工事士上期技能試験対策演習講習	区分	基礎
	概要	第二種電気工事士技能試験の受験のために、候補問題に対応した課題について演習を通して学びます。	実施日	6/16(日),23(日), 30(日),7/7(日) 【日曜開催】
			日数	4日
	詳細	1.候補問題に対応した課題の製作演習 2.候補問題に対応した課題の確認	定員	15名
	持ち物	テキスト、技能試験で使用する工具	受講料	4,000円
		応募締切日	5/13(月)	

※短大校の講座は、「短大A」と「短大B」で問合せ先が異なります(P55参照)。  
 ※「New」は新規講座、「Renew」は内容を変更した講座、「新名称」は名称変更をした講座です。

第二種電気工事士				
西部	0414	第二種電気工事士下期技能試験対策講習	区分	基礎
	概要	第二種電気工事士技能試験の受験のために、複線図の作成や電線の加工・接続、器具の接続などの基本作業と候補問題に対応した課題について演習を通して学びます。 (初日および2日目は複線図と基本作業を行い、3日目に以降に候補問題の製作を行います。)	実施日	11/17(日),23(土), 24(日),30(土), 12/1(日),8(日) 【土・日曜開催】
	校	1.複線図 2.基本作業(電線の加工、電線の接続、器具の接続など) 3.候補問題に対応した課題の製作演習 4.候補問題に対応した課題の確認	日数	6日
	持ち物	テキスト、技能試験で使用する工具	定員	24名
			受講料	6,000円
			応募締切日	10/15(火)
東部	0415	第二種電気工事士下期技能試験対策演習講習	区分	基礎
	概要	第二種電気工事士技能試験の受験のために、候補問題に対応した課題について演習を通して学びます。	実施日	11/17(日),30(土), 12/1(日),7(土) 【土・日曜開催】
	校	1.候補問題に対応した課題の製作演習 2.候補問題に対応した課題の確認	日数	4日
	持ち物	テキスト、技能試験で使用する工具	定員	15名
			受講料	4,000円
			応募締切日	10/15(火)
東部	0416	第二種電気工事士下期技能試験対策模擬講習	区分	基礎
	概要	第二種電気工事士技能試験の候補問題から試験を想定して5課題程度作成し、欠陥例や効率よく作業するポイントを解説します。技能試験前の最終確認をされたい方におすすめです。	実施日	12/12(木),13(金)
	校	1.候補問題に対応した課題の製作演習 2.候補問題の欠陥例の解説 3.候補問題における効率がよい作業方法	日数	2日
	持ち物	技能試験で使用する工具	定員	15名
			受講料	2,000円
			応募締切日	11/7(木)
西部	0417	はじめての第二種電気工事士試験対策	区分	基礎
	概要	これから第二種電気工事士試験の受験準備を始める方を対象として、筆記試験の出題範囲内の初歩的な基本事項と技能試験で必要となる基本作業を学びます。	実施日	1/19(日),25(土), 26(日),2/2(日) 【土・日曜開催】
	校	1.受験準備の仕方 2.筆記試験の概要および対策の仕方(基礎) 3.技能試験の概要および対策の仕方(基礎)	日数	4日
	持ち物	テキスト	定員	20名
			受講料	4,000円
			応募締切日	12/16(月)
第一種電気工事士				
東部	0418	第一種電気工事士筆記試験対策講習	区分	応用
	概要	第一種電気工事士筆記試験の受験のために、電気理論、配電理論、配線設計、電気機器、施工方法、材料、工具、検査方法、配線図、関係法令について演習を通して学びます。	実施日	9/1(日),7(土), 8(日),14(土), 15(日),22(日) 【土・日曜開催】
	校	1.電気理論 2.配電理論 3.配線設計 4.電気機器 5.施工方法 6.自家用電気工作物の検査方法 7.配線図 8.変電施設 9.関係法令	日数	6日
	持ち物	テキスト	定員	15名
			受講料	6,000円
			応募締切日	7/29(月)
東部	0419	第一種電気工事士技能試験対策講習	区分	応用
	概要	第一種電気工事士技能試験の受験のために、候補問題に対応した課題について演習を通して学びます。 (第二種電気工事士技能試験程度の作業ができる方を想定した内容になります。)	実施日	10/13(日),20(日), 26(土),11/3(日) 【土・日曜開催】
	校	1.候補問題に対応した課題の製作演習 2.候補問題に対応した課題の確認	日数	4日
	持ち物	テキスト、技能試験で使用する工具	定員	15名
			受講料	4,000円
			応募締切日	9/9(月)
西部	0420	第一種電気工事士技能試験対策講習	区分	応用
	概要	第一種電気工事士技能試験の受験のために、候補問題に対応した課題について演習を通して学びます。 (第二種電気工事士技能試験程度の作業ができる方を想定した内容になります。)	実施日	10/20(日),27(日), 11/16(土),17(日) 【土・日曜開催】
	校	1.候補問題に対応した課題の製作演習 2.候補問題に対応した課題の確認	日数	4日
	持ち物	テキスト、技能試験で使用する工具	定員	20名
			受講料	4,000円
			応募締切日	9/17(火)

第三種電気主任技術者				
短 大 A	0421	第三種電気主任技術者試験準備講習（理論）	区分	専門基礎
	概要	第三種電気主任技術者試験(理論科目)の受験のために必要な、電気理論・電子理論・電気計測および電子計測を学びます。	実施日	7/29(月),30(火), 31(水),8/1(木)
	詳細	1.直流回路 2.交流回路 3.静電気・電磁気 4.電子工学 5.電気・電子計測 6.問題演習・過去問題の解説	日数	4日
	持ち物	テキスト、電卓(試験で使用できる電卓をご用意ください。)	定員	20名
			受講料	12,400円
			応募締切日	6/24(月)
短 大 A	0422	(New) 第三種電気主任技術者試験準備講習（機械）	区分	専門基礎
	概要	第三種電気主任技術者試験(機械科目)の受験のために必要な、直流機、同期機、誘導機、変圧器、パワーエレクトロニクスや電動機応用を学びます。	実施日	10/7(月),8(火), 9(水),10(木)
	詳細	1.直流機、同期機、誘導機、変圧器、パワーエレクトロニクス 2.電動機応用、照明、電熱と電気加工、電気化学、自動制御 3.問題演習・過去問題の解説	日数	4日
	持ち物	テキスト、電卓(試験で使用できる電卓をご用意ください。)	定員	20名
			受講料	12,400円
			応募締切日	9/2(月)
電子回路				
短 大 A	0501	電子計測機器の活用術	区分	専門基礎
	概要	オシロスコープの使用方法を確認するとともに、電子回路の動作や測定のポイントについて理解し、トラブルシューティングにおける計測機器の使用方法について学びます。	実施日	5/15(水),16(木)
	詳細	1.電子計測機器概要、ファンクションジェネレータ、マルチメータ、オシロスコープの使用法 2.電子回路における測定ポイント 3.実際の電子回路を利用した計測 【使用機器】オシロスコープ、マルチメータ、ファンクションジェネレータ	日数	2日
	持ち物		定員	10名
			受講料	6,200円
			応募締切日	4/17(水)
短 大 A	0502	デジタル回路設計技術（ゲート回路編）	区分	専門基礎
	概要	ゲートレベルでのデジタル回路の設計手法について実習を通して習得します。2日目の後半には言語での設計についても紹介します。	実施日	6/19(水),20(木)
	詳細	1.デジタルICについて 2.組合せ論理回路の設計手法 3.順序論理回路(カウンタ)の設計手法 4.Verilog HDL基本文法の紹介 【使用機器】FPGAボード(Xilinx製)	日数	2日
	持ち物		定員	10名
			受講料	6,200円
			応募締切日	5/15(水)
短 大 A	0503	(New) 電子機器組立ての作業ポイント	区分	専門基礎
	概要	技能検定の課題を題材として、電子機器組立て作業における、プリント基板製作、束線・配線、シャーシ組立てのポイントを理解し、効率の良い作業方法を学びます。	実施日	6/12(水),13(木)
	詳細	1.電子機器組立て作業について 2.シャーシ組立ての作業ポイント 3.束線・配線の作業ポイント 4.プリント基板組立ての作業ポイント 5.調整と動作確認の作業ポイント	日数	2日
	持ち物	工具セット(はんだごて、こて台、ミニチュアラジオペンチ、ミニチュアニップ、ワイヤストリッパ)、 保護眼鏡、テスタ	定員	5名
			受講料	6,200円
			応募締切日	5/8(水)
短 大 A	0504	(New) デジタル回路設計技術（Verilog-HDL編）	区分	専門基礎
	概要	Verilog-HDLによるデジタル回路の設計手法を実習を通して習得します。 【対象者】「デジタル回路設計技術(ゲート回路編)」を修了された方、または同等の知識・経験をお持ちの方。	実施日	7/3(水),4(木)
	詳細	1.FPGAについての概要 2.開発環境の操作方法 3.組合せ論理回路の記述 4.順序論理回路の記述 5.階層設計 6.テストベンチとシミュレーション	日数	2日
	持ち物		定員	5名
			受講料	6,200円
			応募締切日	5/29(水)
短 大 A	0505	Pythonによるマイコン制御実習	区分	専門基礎
	概要	制御用組込みマイコンボードを用いて、各種デバイスの制御方法を学びます。プログラミングには、CircuitPythonを使用します。また、オンボードの各種制御回路の解説を通してハードウェアについて学びます。	実施日	9/18(水),19(木)
	詳細	1.実習用ボードと開発環境 2.LED出力 3.スイッチ入力 4.フルカラーLEDの制御 5.DCモータの制御 6.サーボの制御 7.電源について	日数	2日
	持ち物		定員	10名
			受講料	6,200円
			応募締切日	8/14(水)

※短大校の講座は、「短大A」と「短大B」で問合せ先が異なります(P55参照)。  
 ※「New」は新規講座、「Renew」は内容を変更した講座、「新名称」は名称変更をした講座です。

アプリケーションソフト活用				
西 部 校	0601	ビジネス文書の作成入門	区分	基礎
	概要	ビジネス文書作成で必要となる、基本的な文書の入力・編集方法、表の作成方法等を学びます。 (Windowsの基本操作等、パソコンの初歩的な内容の講義はありません。)	実施日	6/3(月),4(火)
	詳細	1.Wordの基礎知識 2.文字の入力 3.文書の作成 4.表の作成 5.文書の編集 6.表現力をアップする機能 7.便利な機能 【使用ソフト】Microsoft Word 2019	日数	2日
	持ち物	テキスト、ウイルスチェック済のUSBメモリ(データをお持ち帰りいただく場合)	定員	10名
			受講料	2,000円
			応募締切日	4/30(火)
西 部 校	0602	表計算ソフト入門	区分	基礎
	概要	見積書、伝票等のビジネス文書作成や各種データ分析で必要となる、データ入力方法、表の作成方法、関数の活用方法等を学びます。 (Windowsの基本操作等、パソコンの初歩的な内容の講義はありません。)	実施日	6/10(月),11(火), 17(月),18(火)
	詳細	1.Excelの基礎知識 2.データの入力 3.表の作成 4.数式の入力 5.表の印刷 6.複数シートの操作 7.グラフの作成 8.データベースの利用 9.便利な機能 【使用ソフト】Microsoft Excel 2019	日数	4日
	持ち物	テキスト、ウイルスチェック済のUSBメモリ(データをお持ち帰りいただく場合)	定員	10名
			受講料	4,000円
			応募締切日	5/7(火)
東 部 校	0603	表計算ソフトの導入	区分	基礎
	概要	初心者の方を対象に、表計算ソフトの基本操作について学びます。 (Windowsの基本操作等、パソコンの初歩的な内容の講義はありません。)	実施日	10/25(金),11/1(金)
	詳細	1.Excelの基礎知識 2.データの入力 3.表の作成 4.数式の入力 5.表の印刷 【使用ソフト】Microsoft Excel 2019以上	日数	2日
	持ち物		定員	10名
			受講料	2,000円
			応募締切日	9/20(金)
短 大 A	0604	(新名称) 表計算ソフト講座 (検索、統計、日付・時刻関数編)	区分	専門基礎
	概要	各種の事務業務で作成する書類(請求書、賃金計算書等)を題材として、Excelの関数を用いたデータの集計や管理、分析等の処理方法を学びます。 【対象者】Excelの基本を習得し、次のステップとして関数を勉強したい方	実施日	8/6(火),7(水)
	詳細	1.関数の基本 2.請求書の作成(VLOOKUP等) 3.社員情報の統計(DATEDIF、COUNT等) 4.賃金計算書の作成(DATE、MAX、ROUND等) 【使用ソフト】Microsoft Excel 2019 ※テキストはNo.0605「表計算ソフト講座(集計、文字列操作、期間関数編)」と同じものを使用します。	日数	2日
	持ち物	テキスト	定員	15名
			受講料	6,200円
			応募締切日	7/2(火)
短 大 A	0605	(新名称) 表計算ソフト講座 (集計、文字列操作、期間関数編)	区分	専門基礎
	概要	各種の事務業務で作成する書類(顧客住所録、出張旅費伝票等)を題材として、Excelの関数を用いたデータの集計や管理、分析等の処理方法を学びます。 【対象者】Excelの基本を習得し、次のステップとして関数を勉強したい方	実施日	8/20(火),21(水)
	詳細	1.関数の基本 2.売上データの集計(SUMIF、RANK.EQ等) 3.顧客住所録の作成(REPLACE、ASC等) 4.出張旅費伝票の作成(WEEKDAY、CHOOSE等) 【使用ソフト】Microsoft Excel 2019 ※テキストはNo.0604「表計算ソフト講座(検索、統計、日付・時刻関数編)」と同じものを使用します。	日数	2日
	持ち物	テキスト	定員	15名
			受講料	6,200円
			応募締切日	7/16(火)
短 大 A	0606	実践VBAプログラミング講座 (表計算)	区分	専門基礎
	概要	Excel VBAを使ったプログラムの作成を通して、Excel特有のオブジェクト、プロパティ、メソッド、制御構文などについて実践的に学びます。 【対象者】Excelの基本操作ができ、関数に関する知識を有する方	実施日	7/18(木),19(金), 25(木),26(金)
	詳細	1.VBAの基礎 2.オブジェクトの利用 3.関数の利用 4.イベントの利用 5.ユーザーフォームの利用 6.ファイルシステムオブジェクトの利用 7.エラー処理とデバッグ 8.商品売上システムの作成 【使用ソフト】Microsoft Excel 2016以上	日数	4日
	持ち物	テキスト、ウイルスチェック済のUSBメモリ	定員	10名
			受講料	12,400円
			応募締切日	6/13(木)
短 大 A	0607	実践VBAプログラミング講座 (表計算)	区分	専門基礎
	概要	Excel VBAを使ったプログラムの作成を通して、Excel特有のオブジェクト、プロパティ、メソッド、制御構文などについて実践的に学びます。 【対象者】Excelの基本操作ができ、関数に関する知識を有する方	実施日	10/7(月),8(火), 15(火),16(水)
	詳細	1.VBAの基礎 2.オブジェクトの利用 3.関数の利用 4.イベントの利用 5.ユーザーフォームの利用 6.ファイルシステムオブジェクトの利用 7.エラー処理とデバッグ 8.商品売上システムの作成 【使用ソフト】Microsoft Excel 2016以上	日数	4日
	持ち物	テキスト、ウイルスチェック済のUSBメモリ	定員	10名
			受講料	12,400円
			応募締切日	9/2(月)

アプリケーションソフト活用				
西部校	0608	プレゼンテーションソフト入門	区分	基礎
	概要	プレゼンテーションの資料作成・実施、会議資料の作成等で必要となる、スライドの作成方法や装飾方法等を学びます。 (Windowsの基本操作等、パソコンの初歩的な内容の講義はありません。)	実施日	6/24(月),25(火)
	詳細	1.PowerPointの基礎知識 2.基本的なプレゼンテーションの作成 3.表の作成 4.グラフの作成 5.図形やSmartArtグラフィックの作成 6.画像やワードアートの挿入 【使用ソフト】Microsoft PowerPoint 2019	日数	2日
	持ち物	テキスト、ウイルスチェック済のUSBメモリ(データをお持ち帰りいただく場合)	定員	10名
			受講料	2,000円
西部校	0609	フリーソフトによる動画編集入門	区分	基礎
	概要	広告、企業PR、プレスリリース、インタビュー等の動画制作、アップロードを目的とし、動画編集技術を習得します。 (Windowsの基本操作等、パソコンの初歩的な内容の講義、カメラ等を使用した動画撮影に関する講義・実習はありません。)	実施日	8/26(月),27(火)
	詳細	1.動画編集の基礎知識 2.シーンの選定 3.映像の修正 4.シーンの切り替え効果 5.BGMの設定 6.テキストの設定 7.動画のアップロード	日数	2日
	持ち物	ウイルスチェック済のUSBメモリ(データをお持ち帰りいただく場合)	定員	15名
			受講料	2,000円
プログラミング				
東部校	0610	(New) J a v aプログラミング (基本編)	区分	基礎
	概要	Java言語の基本文法を理解し、Java言語を使ったプログラムを作成します。 (Windowsの基本操作等、パソコンの初歩的な内容の講義はありません。) 【対象者】プログラム入門者および初級者	実施日	6/17(月),18(火)
	詳細	1.Javaの基本 2.条件分岐 3.繰り返し処理 4.配列 5.文字列処理	日数	2日
	持ち物	テキスト	定員	10名
			受講料	2,000円
東部校	0611	(New) J a v aプログラミング (オブジェクト指向編)	区分	基礎
	概要	Java言語の講義および演習を通じて、オブジェクト指向プログラミングを学びます。 (Windowsの基本操作等、パソコンの初歩的な内容の講義はありません。) 【対象者】プログラム入門者および初級者	実施日	7/8(月),9(火)
	詳細	1.クラスの基礎知識 2.クラス作成 3.コンストラクタ 4.メソッド 5.クラス継承	日数	2日
	持ち物	テキスト	定員	10名
			受講料	2,000円
短大A	0612	P y t h o nプログラミング講座	区分	専門基礎
	概要	Python言語は現在、科学分野からAIなどの分野で幅広く使用されているプログラミング言語です。本講習ではPython言語の基本的な文法を学習し、基本的なプログラミング技術を習得することを目指します。 【対象者】C言語などのプログラミング実務経験を有する方	実施日	7/29(月),30(火)
	詳細	1.Pythonの基本(実行環境、コンソール入出力、変数と計算、分岐構文・繰り返し構文、例外処理とファイル入出力、データ構造(リスト・タプル・辞書・集合型)、関数とジェネレータ、モジュールとパッケージの利用) 2.総合演習 【使用ソフト】Python 3.8 以上	日数	2日
	持ち物	ウイルスチェック済のUSBメモリ	定員	10名
			受講料	6,200円
短大A	0613	(New) P y t h o n言語によるデータ分析のためのライブラリ講座	区分	専門基礎
	概要	Python言語を用いたAI開発・データ分析に必要とされるNumPy、pandas、matplotlibについて、その基本的な使用方法の修得を目指します。 【対象者】Python言語の基本的な文法について知識を有する方	実施日	8/2(金),5(月)
	詳細	1. NumPyの基本操作① 2. NumPyの基本操作② 3. NumPyの応用操作 4. 線形代数とNumPy 5. pandasの基本操作① 6. pandasの基本操作② 7. matplotlibによるデータ可視化の基本 8. matplotlibによるデータ可視化の応用と高水準可視化ライブラリの利用	日数	2日
	持ち物	ウイルスチェック済のUSBメモリ	定員	10名
			受講料	6,200円

※短大校の講座は、「短大A」と「短大B」で問合せ先が異なります(P55参照)。  
※「New」は新規講座、「Renew」は内容を変更した講座、「新名称」は名称変更をした講座です。

講座一覧  
リスクリング  
ものづくり継承塾  
機械  
溶接  
自動車  
電気  
電子  
情報  
建築  
デザイン  
介護福祉・調理  
障がい者対象  
DX  
ビジネススキル  
生産管理  
会場

ネットワーク				
短 大 A	0614	ネットワークサーバー構築講座	区分	専門基礎
	概要	仮想環境を用いて、DNSサーバー(BIND)、HTTPサーバー(Apache)、メールサーバー(Postfix)の構築および設定を行い、Unix系OS(RockyLinux)によるネットワークサーバー構築について学びます。 【対象者】Unixコマンドの操作、RockyLinuxやアプリケーションのインストールを行うことができる方	実施日	11/25(月),26(火), 27(水),28(木)
	詳細	1.RockyLinuxのインストール 2.ネットワーク設定 3.DNSサーバーの設定 4.Webサーバーの設定 5.メールサーバーの設定 【使用ソフト】Rocky Linux 9	日数	4日
	持ち物	ウイルスチェック済のUSBメモリ	定員	8名
			受講料	12,400円
			応募締切日	10/21(月)
人工知能				
短 大 A	0615	Python言語による機械学習基礎講座	区分	専門基礎
	概要	Python言語を使った機械学習のためのデータの取り扱いからアルゴリズムの選択・学習モデルの評価・調整に関する知識の習得を目指します。 【対象者】C言語などのプログラミング実務経験があり、Python言語の基礎知識を有する方	実施日	7/31(水),8/1(木)
	詳細	1.教師あり学習(クラス分類、回帰) 2.教師あり学習モデルの評価 3.教師なし学習(前処理と成分分析、データの预处理・次元削減、クラスターリング) 4.モデルの組み合わせとパラメータ調整 5.総合演習 【使用ソフト】Python 3.8 以上	日数	2日
	持ち物	ウイルスチェック済のUSBメモリ	定員	10名
			受講料	6,200円
			応募締切日	6/26(水)
短 大 A	0616	ディープラーニングの基礎技術講座	区分	専門基礎
	概要	人工知能の中で特に注目を集めているディープラーニングについて、最も成功している画像認識技術を題材に、各パラメータの意味を解説しながら実際に学習させ、判別の精度を高める過程を概観しその基礎を学びます。 【対象者】Windowsのコマンドプロンプトの操作ができ、人工知能(AI)やディープラーニングの技術に興味がある方	実施日	8/8(木),9(金)
	詳細	1.機械学習とは 2.反復学習と学習結果の見方 3.学習データの与え方 4.ニューラルネットワークの構造 5.CNNとは 6.ディープラーニングとは 7.課題(写真の判別)	日数	2日
	持ち物	ウイルスチェック済のUSBメモリ	定員	10名
			受講料	6,200円
			応募締切日	7/4(木)
短 大 A	0617	ディープラーニングの基礎技術講座	区分	専門基礎
	概要	人工知能の中で特に注目を集めているディープラーニングについて、最も成功している画像認識技術を題材に、各パラメータの意味を解説しながら実際に学習させ、判別の精度を高める過程を概観しその基礎を学びます。 【対象者】Windowsのコマンドプロンプトの操作ができ、人工知能(AI)やディープラーニングの技術に興味がある方	実施日	11/21(木),22(金)
	詳細	1.機械学習とは 2.反復学習と学習結果の見方 3.学習データの与え方 4.ニューラルネットワークの構造 5.CNNとは 6.ディープラーニングとは 7.課題(写真の判別)	日数	2日
	持ち物	ウイルスチェック済のUSBメモリ	定員	10名
			受講料	6,200円
			応募締切日	10/17(木)
情報、その他				
短 大 A	0618	「想定外」に対応するためのプロジェクトマネジメント講座	区分	専門基礎
	概要	「いつもと同じ仕事」であれば既にどうすれば良いのか分かっていますが、「やったことのない仕事」の場合にはどうすれば良いのか分からないことだらけで、不安も大きいですし、失敗する可能性もあります。そのような場合を想定して、重要なポイントをあらかじめ考えるための知識体系であるプロジェクトマネジメントについて講義とグループワークにより学びます。	実施日	6/18(火),19(水)
	詳細	1.プロジェクトマネジメントとは 2.目的と目標 3.WBSとコスト 4.役割分担 5.スケジュール 6.リスク管理	日数	2日
	持ち物		定員	14名
			受講料	6,200円
			応募締切日	5/14(火)
短 大 A	0619	IT人材のためのプレゼンテーション技法	区分	専門基礎
	概要	IT従事者のプレゼンテーションをより有効的なものにするため、シナリオの構成手法や聞き手の心理状態など、座学と実践を交えて習得します。実技を行う際は、プレゼンテーションの様子を撮影し、客観的な視点から振り返りを行います。 【対象者】Microsoft PowerPointが使用でき、プレゼンテーション力を向上させたいと考えている方	実施日	9/24(火),25(水)
	詳細	1.プレゼンテーションの前提 2.効果的な資料の作成 3.シナリオの基本構成 4.聞き手の分析 5.話し方のコツ(ソフト利用の詳細講義はありません。) 【使用ソフト】Microsoft PowerPoint 2016以上	日数	2日
	持ち物	ウイルスチェック済のUSBメモリ	定員	10名
			受講料	6,200円
			応募締切日	8/20(火)

建築製図				
東 部 校	0701	建築図面の読み方	区分	基礎
	概要	はじめて建築図面を見る方を対象とし、各種建築図面の読み方を学びます。各種図面の目的、各種線の表記法、寸法、記号等の読み方を習得します。	実施日	6/5(水),12(水)
	詳細	1.建築図面の種類と目的 2.線と文字 3.縮尺と表記法 4.寸法記入方法	日数	2日
	持ち物		定員	10名
			受講料	2,000円
			応募締切日	5/7(火)
建築CAD(2次元)				
西 部 校	0702	建築CAD(初級)	区分	基礎
	概要	AutoCADの概要を理解しながら、基本的コマンドの操作を習得し、演習中心に簡単な図形作図と印刷方法を習得します。 (Windowsの基本操作等、パソコンの初歩的な内容の講義はありません。はじめてAutoCADを使用する方を想定した内容になります。)	実施日	4/21(日),5/12(日) 【日曜開催】
	詳細	1.作図補助機能・選択方法・座標入力方法 2.作図コマンド・編集コマンド操作方法 3.オブジェクトスナップ等の操作方法 4.作図演習 5.印刷方法とブロック挿入方法 6.その他 【使用ソフト】AutoCAD 2023	日数	2日
	持ち物		定員	10名
			受講料	2,000円
			応募締切日	4/8(月)
西 部 校	0703	建築CAD(初級)	区分	基礎
	概要	AutoCADの概要を理解しながら、基本的コマンドの操作を習得し、演習中心に簡単な図形作図と印刷方法を習得します。 (Windowsの基本操作等、パソコンの初歩的な内容の講義はありません。はじめてAutoCADを使用する方を想定した内容になります。)	実施日	6/9(日),16(日) 【日曜開催】
	詳細	1.作図補助機能・選択方法・座標入力方法 2.作図コマンド・編集コマンド操作方法 3.オブジェクトスナップ等の操作方法 4.作図演習 5.印刷方法とブロック挿入方法 6.その他 【使用ソフト】AutoCAD 2023	日数	2日
	持ち物		定員	10名
			受講料	2,000円
			応募締切日	5/7(火)
西 部 校	0704	建築CAD(中級)	区分	基礎
	概要	AutoCADの基本的なコマンド操作を踏まえて、作図に便利なブロック・各種設定等の機能および操作方法の技能を習得します。 (Windowsの基本操作等、パソコンの初歩的な内容の講義はありません。) 【対象者】「建築CAD(初級)」を修了された方または同等の知識・経験を有する方	実施日	6/30(日),7/7(日) 【日曜開催】
	詳細	1.作図・編集コマンド操作方法 2.ブロック作成および修正 3.各種設定方法の仕方等 【使用ソフト】AutoCAD 2023	日数	2日
	持ち物		定員	10名
			受講料	2,000円
			応募締切日	5/27(月)
西 部 校	0705	建築CAD(上級)	区分	応用
	概要	AutoCADを活用し、作図テクニックに繋がる便利な機能の技能を習得します。 (Windowsの基本操作等、パソコンの初歩的な内容の講義はありません。) 【対象者】「建築CAD(中級)」を修了された方または同等の知識・経験を有する方	実施日	7/21(日),28(日) 【日曜開催】
	詳細	1.ブロック作成・各種設定方法の復習およびテンプレートファイルの作成 2.ダイナミックブロック作成方法、Design Centerの使い方等の操作および作図演習 3.各種設定方法の仕方等 【使用ソフト】AutoCAD 2023	日数	2日
	持ち物		定員	10名
			受講料	2,000円
			応募締切日	6/17(月)
東 部 校	0706	フリーソフトを使用した建築CAD入門STEP1(コマンド操作)	区分	基礎
	概要	フリーソフトJw_cadを使用して《コマンド操作》に必要な基礎知識と技能を習得します。 (Windowsの基本操作等、パソコンの初歩的な内容の講義はありません。はじめてJw_cadを使用する方を想定した内容になります。)	実施日	7/3(水),10(水)
	詳細	1.線色、線種、レイヤー等の基本設定 2.直線、円、円弧等作図 3.消去、伸縮、複写、移動等 4.図形登録、選択 5.文字、寸法記入 6.保存、印刷 【使用ソフト】Jw_cad Ver8	日数	2日
	持ち物		定員	10名
			受講料	2,000円
			応募締切日	5/29(水)
東 部 校	0707	フリーソフトを使用した建築CAD入門STEP1(コマンド操作)	区分	基礎
	概要	フリーソフトJw_cadを使用して《コマンド操作》に必要な基礎知識と技能を習得します。 (Windowsの基本操作等、パソコンの初歩的な内容の講義はありません。はじめてJw_cadを使用する方を想定した内容になります。)	実施日	9/1(日),8(日) 【日曜開催】
	詳細	1.線色、線種、レイヤー等の基本設定 2.直線、円、円弧等作図 3.消去、伸縮、複写、移動等 4.図形登録、選択 5.文字、寸法記入 6.保存、印刷 【使用ソフト】Jw_cad Ver8	日数	2日
	持ち物		定員	15名
			受講料	2,000円
			応募締切日	7/29(月)

※短大校の講座は、「短大A」と「短大B」で問合せ先が異なります(P55参照)。  
 ※「New」は新規講座、「Renew」は内容を変更した講座、「新名称」は名称変更をした講座です。

講座一覧  
 リスキリング  
 ものづくり継承塾  
 機械  
 溶接  
 自動車  
 電気  
 電子  
 情報  
 建築  
 デザイン  
 介護福祉・調理  
 障がい者対象  
 DX  
 ビジネススキル  
 生産管理  
 会場

建築CAD(2次元)				
東 部 校	0708	フリーソフトを使用した建築CAD入門STEP2(平面図作図)	区分	基礎
	概要	フリーソフトJw_cadを使用して《RC造の平面図作図》に必要な基礎知識と技能を習得します。 【対象者】「フリーソフトを使用した建築CAD入門STEP1(コマンド操作)」を修了された方または同等の知識・経験を有する方	実施日	7/17(水),24(水)
	詳細	1.各種条件の設定 2.基準線、躯体、間仕切壁作図 3.建具、設備機器作図 4.室名、目地作図 5.寸法、図面名、レイアウト 6.保存、印刷 【使用ソフト】Jw_cad Ver8	日数	2日
	持ち物		定員	10名
			受講料	2,000円
			応募締切日	6/12(水)
西 部 校	0709	フリーソフトを使用した建築CAD入門STEP2(平面図作図)	区分	基礎
	概要	フリーソフトJw_cadを使用して《RC造の平面図作図》に必要な基礎知識と技能を習得します。 【対象者】「フリーソフトを使用した建築CAD入門STEP1(コマンド操作)」を修了された方または同等の知識・経験を有する方	実施日	7/21(日),28(日) 【日曜開催】
	詳細	1.各種条件の設定 2.基準線、躯体、間仕切壁作図 3.建具、設備機器作図 4.室名、目地作図 5.寸法、図面名、レイアウト 6.保存、印刷 【使用ソフト】Jw_cad Ver8	日数	2日
	持ち物		定員	10名
			受講料	2,000円
			応募締切日	6/17(月)
東 部 校	0710	フリーソフトを使用した建築CAD入門STEP2(平面図作図)	区分	基礎
	概要	フリーソフトJw_cadを使用して《RC造の平面図作図》に必要な基礎知識と技能を習得します。 【対象者】「フリーソフトを使用した建築CAD入門STEP1(コマンド操作)」を修了された方または同等の知識・経験を有する方	実施日	10/13(日),20(日) 【日曜開催】
	詳細	1.各種条件の設定 2.基準線、躯体、間仕切壁作図 3.建具、設備機器作図 4.室名、目地作図 5.寸法、図面名、レイアウト 6.保存、印刷 【使用ソフト】Jw_cad Ver8	日数	2日
	持ち物		定員	15名
			受講料	2,000円
			応募締切日	9/9(月)
東 部 校	0711	建築CAD入門STEP1(2次元コマンド操作)	区分	基礎
	概要	汎用CADソフト「AutoCAD」を使用して《2次元コマンド操作》に必要な基礎知識と技能を段階的に習得します。 (Windowsの基本操作等、パソコンの初歩的な内容の講義はありません。はじめてAutoCADを使用する方を想定した内容になります。)	実施日	8/21(水),28(水)
	詳細	1.画面構成、表示 2.作図コマンド(線分、長方形、円、円弧等) 3.編集コマンド(削除、移動、複写、オフセット、トリム等) 4.文字、寸法記入 【使用ソフト】AutoCAD 2023 または最新版	日数	2日
	持ち物		定員	10名
			受講料	2,000円
			応募締切日	7/17(水)
東 部 校	0712	建築CAD入門STEP1(2次元コマンド操作)	区分	基礎
	概要	汎用CADソフト「AutoCAD」を使用して《2次元コマンド操作》に必要な基礎知識と技能を段階的に習得します。 (Windowsの基本操作等、パソコンの初歩的な内容の講義はありません。はじめてAutoCADを使用する方を想定した内容になります。)	実施日	11/17(日),24(日) 【日曜開催】
	詳細	1.画面構成、表示 2.作図コマンド(線分、長方形、円、円弧等) 3.編集コマンド(削除、移動、複写、オフセット、トリム等) 4.文字、寸法記入 【使用ソフト】AutoCAD 2023 または最新版	日数	2日
	持ち物		定員	10名
			受講料	2,000円
			応募締切日	10/15(火)
東 部 校	0713	建築CAD入門STEP2(平面図作図)	区分	基礎
	概要	「建築CAD入門STEP1(2次元コマンド操作)」の内容を踏まえ、汎用CADソフト「AutoCAD」を使用して《建築平面図作図》に必要な基礎知識と技能を習得します。 【対象者】「建築CAD入門STEP1(2次元コマンド操作)」を修了された方または同等の知識・経験を有する方	実施日	9/4(水),11(水)
	詳細	1.各種設定(線種、画層等) 2.基準線、躯体、間仕切壁作図 3.建具、設備機器作図 4.室名、目地作図 5.寸法、図面名、レイアウト 6.保存、印刷 【使用ソフト】AutoCAD 2023 または最新版	日数	2日
	持ち物		定員	10名
			受講料	2,000円
			応募締切日	7/31(水)
東 部 校	0714	建築CAD入門STEP2(平面図作図)	区分	基礎
	概要	「建築CAD入門STEP1(2次元コマンド操作)」の内容を踏まえ、汎用CADソフト「AutoCAD」を使用して《建築平面図作図》に必要な基礎知識と技能を習得します。 【対象者】「建築CAD入門STEP1(2次元コマンド操作)」を修了された方または同等の知識・経験を有する方	実施日	1/15(水),22(水)
	詳細	1.各種設定(線種、画層等) 2.基準線、躯体、間仕切壁作図 3.建具、設備機器作図 4.室名、目地作図 5.寸法、図面名、レイアウト 6.保存、印刷 【使用ソフト】AutoCAD 2023 または最新版	日数	2日
	持ち物		定員	10名
			受講料	2,000円
			応募締切日	12/11(水)



建築CAD(3次元)				
東 部 校	0715	(新名称) 建築3次元CAD入門 (BIMコマンド操作)	区分	基礎
	概要	BIM(ビルディング・インフォメーション・モデリング)に特化した建築3次元CADを使用して、建物のモデリング・一般図・パース作成の基本操作を習得します。設計変更が全体に反映され、整合性が維持できるBIMを体験します。	実施日	9/18(水),24(火)
	詳細	1.BIMの概念 2.Revitのインターフェースおよび基本操作 3.簡単なRCモデリング(柱、壁、床、ドア等) 4.パース作成 5.レンダリング 6.図面への配置、印刷 【使用ソフト】Autodesk Revit 2023 または最新版	日数	2日
			定員	10名
	持ち物		受講料	2,000円
		応募締切日	8/14(水)	
東 部 校	0716	(新名称) 建築3次元CAD入門 (BIMコマンド操作)	区分	基礎
	概要	BIM(ビルディング・インフォメーション・モデリング)に特化した建築3次元CADを使用して、建物のモデリング・一般図・パース作成の基本操作を習得します。設計変更が全体に反映され、整合性が維持できるBIMを体験します。	実施日	2/5(水),12(水)
	詳細	1.BIMの概念 2.Revitのインターフェースおよび基本操作 3.簡単なRCモデリング(柱、壁、床、ドア等) 4.パース作成 5.レンダリング 6.図面への配置、印刷 【使用ソフト】Autodesk Revit 2023 または最新版	日数	2日
			定員	10名
	持ち物		受講料	2,000円
		応募締切日	1/6(月)	
西 部 校	0717	(Renew) 建築3次元CAD (BIM) 活用技術 (モデリング編)	区分	基礎
	概要	BIM(ビルディング・インフォメーション・モデリング)に特化した建築3次元CADを使用して、インターフェースおよび基本操作をしながら建物のモデリングを作成します。設計変更が全体に反映され、整合性が維持できるBIMを体験します。	実施日	10/20(日),27(日) 【日曜開催】
	詳細	1.BIMの概念 2.Revitのインターフェースおよび基本操作 3.簡単なRCモデリング(柱、壁、床、ドア等)の作成 【使用ソフト】Autodesk Revit 2023	日数	2日
			定員	5名
	持ち物		受講料	2,000円
		応募締切日	9/17(火)	
西 部 校	0718	(Renew) 建築3次元CAD (BIM) 活用技術 (プレゼンテーション編)	区分	応用
	概要	Revitで作成した既存のモデリングを活用し、ファミリー、外構等の情報を付加し、各種パース、プレゼンテーションボード、ウォークスルーの作成方法を習得します。 (Windowsの基本操作等、パソコンの初歩的な内容、モデリングの作成の講義はありません。) 【対象者】No.0717「建築3次元CAD(BIM)活用技術(モデリング編)」を修了された方または同等の知識・経験を有する方	実施日	11/17(日),24(日) 【日曜開催】
	詳細	1.既存モデリングにファミリー、外構等の情報の入力 2.各種パースの作成 3.各種図面の印刷・印刷方法の仕方・プレゼンテーション資料の作成と印刷 4.ウォークスルーの作成 【使用ソフト】Autodesk Revit 2023	日数	2日
			定員	5名
	持ち物		受講料	2,000円
		応募締切日	10/15(火)	
西 部 校	0719	(新名称) 建築3次元CAD (BIM) 活用技術 (立面・断面・詳細図編)	区分	応用
	概要	Revitで作成した既存のモデリングを活用し、立面図、断面図、展開図および詳細図の作成方法を習得します。 (Windowsの基本操作等、パソコンの初歩的な内容、モデリングの作成の講義はありません。) 【対象者】No.0717「建築3次元CAD(BIM)活用技術(モデリング編)」を修了された方または同等の知識・経験を有する方	実施日	12/1(日),8(日) 【日曜開催】
	詳細	1.既存モデリングにファミリー(開口部等)の情報の入力 2.立面図・断面図・展開図の作成 3.下地・仕上等の情報を入力 4.断面詳細図の作成 【使用ソフト】Autodesk Revit 2023	日数	2日
			定員	5名
	持ち物		受講料	2,000円
		応募締切日	10/28(月)	
西 部 校	0720	(新名称) 建築3次元CAD (BIM) 活用技術 (法的ボリュームチェック編)	区分	応用
	概要	Revitで作成した既存のモデリングを活用し、諸条件の情報を入力し、建築物のボリュームチェック、採光計算、面積表、配置図の作成方法を習得します。 (Windowsの基本操作等、パソコンの初歩的な内容、モデリングの作成の講義はありません。) 【対象者】No.0717「建築3次元CAD(BIM)活用技術(モデリング編)」を修了された方または同等の知識・経験を有する方	実施日	1/19(日),26(日) 【日曜開催】
	詳細	1.既存モデリングに敷地等のデータを入力、求積表等の作成 2.法的に建物のボリュームを確認し、配置図・面積表の作成 3.各居室等のパラメータ確認し、採光計算・換気計算の集計表作成 【使用ソフト】Autodesk Revit 2023	日数	2日
			定員	5名
	持ち物		受講料	2,000円
		応募締切日	12/16(月)	
西 部 校	0721	(New) 建築3次元CAD (BIM) 活用技術 (各種リスト編)	区分	応用
	概要	Revitで作成した既存のモデリングを活用し、図面リストの仕組みを理解し、仕上表・建具姿図・建具キープラン・建具リスト等の作成方法を習得します。 (Windowsの基本操作等、パソコンの初歩的な内容、モデリングの作成の講義はありません。) 【対象者】No.0717「建築3次元CAD(BIM)活用技術(モデリング編)」を修了された方または同等の知識・経験を有する方	実施日	2/2(日),9(日) 【日曜開催】
	詳細	1.図面リストの仕組みを確認 2.既存モデリングを活用した仕上表の変更および表作成 3.建具キープラン・建具姿図・建具リストの作成 【使用ソフト】Autodesk Revit 2023	日数	2日
			定員	5名
	持ち物		受講料	2,000円
		応募締切日	1/6(月)	

※短大校の講座は、「短大A」と「短大B」で問合せ先が異なります(P55参照)。  
 ※「New」は新規講座、「Renew」は内容を変更した講座、「新名称」は名称変更をした講座です。

インテリアCAD				
西 部 校	0722	建築CAD入門（インテリア）	区分	基礎
	概要	Vectorworksの基本操作を学び、インテリア図面の作成やテンプレートを使用して簡単な空間モデリングを行います。 (Windowsの基本操作等、パソコンの初歩的な内容の講義はありません。建設関係の仕事に従事している方を想定した内容になります。)	実施日	6/9(日),16(日) 【日曜開催】
	詳細	1.2次元の基本操作(作図方法・手順) 2.間取りプラン・住宅平面図・簡単なCGパースの作成 【使用ソフト】Vectorworks 2018	日数	2日
	持ち物		定員	10名
短 大 A	0723	(New) 3DCADで描くインテリアパース講座	区分	専門基礎
	概要	3DCADを使って、インテリアエレメントのモデリング手法やレンダリングの基本について学びます。 ミーティングや提案書などに活用できるインテリアパースが作成できるようになります。 (Windowsの基本操作等、パソコンの初歩的な内容の講義はありません。)	実施日	7/30(火),31(水)
	詳細	1.Vectorworksの基本操作 2.インテリアエレメントのモデリング(マッピング・光源・視点) 3.インテリアエレメントのレイアウト 4.レンダリング 5.エクスポート(画像データに変換) 【使用ソフト】Vectorworks 2019以上	日数	2日
	持ち物	ウイルスチェック済のUSBメモリ	定員	10名
			受講料	2,000円
			応募締切日	5/7(火)
			定員	10名
			受講料	6,200円
			応募締切日	6/25(火)
内装、インテリア				
西 部 校	0724	壁紙の張り方（ビニール）基礎編（無地・柄物）	区分	基礎
	概要	住宅や店舗、オフィスビルなどの壁装材として使用されるビニールクロス(無地および柄物)について、材料の扱い方や工具の使い方など、施工技術の基本を学びます。	実施日	5/23(木),24(金)
	詳細	1.材料知識 2.紙ごしらえ(耳裁断、ハケ糊付け) 3.無地および柄物クロスの突付施工 4.無地および柄物クロスのダブルカット施工(※脚立作業はありません。)	日数	2日
	持ち物	作業服、長ズボン、作業靴(サンダル、スリッパは不可)	定員	10名
			受講料	2,000円
			応募締切日	4/18(木)
東 部 校	0725	壁紙の張り方（ビニール）STEP1（無地・柄物）	区分	基礎
	概要	ビニール系壁紙(無地・柄物)の施工作業を学びます。	実施日	7/11(木),12(金)
	詳細	1.ビニール壁紙の材料知識 2.無地突付施工、演習 3.無地ダブルカット施工、演習 4.柄物ダブルカット施工、演習 5.糊付機の取扱い方	日数	2日
	持ち物	作業服、長ズボン、作業靴(サンダル、スリッパは不可)	定員	10名
			受講料	2,000円
			応募締切日	6/6(木)
東 部 校	0726	壁紙の張り方（ビニール）STEP2（長物・天井）	区分	応用
	概要	ビニール系壁紙(長物・天井)の脚立を使った施工作業を学びます。 (壁装の基本練習等、初歩的な内容の演習はありません。) 【対象者】「壁紙の張り方(ビニール)STEP1(無地・柄物)」を修了された方または同等の作業経験を有する方。脚立に乗って長時間作業できる体力のある方。	実施日	12/19(木),20(金)
	詳細	1.無地物施工、演習 2.柄物ダブルカット施工、演習 3.長物(丈が2.3m)の脚立を使った施工 4.小天井(1.5m×0.9m)の施工 5.糊付機の取扱い方 6.パテ作業、演習	日数	2日
	持ち物	作業服、長ズボン、作業靴(サンダル、スリッパは不可)	定員	10名
			受講料	2,000円
			応募締切日	11/14(木)
東 部 校	0727	床材の張り方（タイル・シート編）	区分	基礎
	概要	プラスチック系床材(プラスチックタイル・クッションフロアシート)の施工作業を学びます。	実施日	6/6(木),7(金)
	詳細	1.プラスチック床材の材料知識 2.プラスチック床材用工具の取扱い方 3.プラスチックタイルの基本施工法、演習 4.クッションフロアシートの基本施工法、演習 5.接着剤の取扱い	日数	2日
	持ち物	作業服、長ズボン、作業靴(サンダル、スリッパは不可)	定員	10名
			受講料	2,000円
			応募締切日	5/7(火)
西 部 校	0728	(新名称) 床材の張り方（タイル）基礎編	区分	基礎
	概要	店舗、オフィスビルなどの床仕上げ材として使用されるプラスチック系床材(プラスチックタイル、カーペットタイル)について、材料の扱い方や工具の使い方など、施工技術の基本を学びます。	実施日	7/25(木),26(金)
	詳細	1.材料知識 2.各種工具について 3.プラスチックタイルの基本施工法 4.カーペットタイルの基本施工法 5.役物箇所の納め方 6.接着剤塗布	日数	2日
	持ち物	作業服、長ズボン、作業靴(サンダル、スリッパは不可)	定員	10名
			受講料	2,000円
			応募締切日	6/20(木)

内装、インテリア				
西部 校	0729	(新名称) 床材の張り方 (シート) 基礎編	区分	基礎
	概要	住宅や店舗、オフィスビルなどの床仕上げ材として使用されるプラスチック系床材(クッションフロア、長尺塩ビシート)について、材料の扱い方や工具の使い方など、施工技術の基本を学びます。	実施日	8/5(月),6(火)
	詳細	1.材料知識 2.各種工具について 3.クッションフロアの基本施工法 4.長尺塩ビシートの基本施工法 5.役物箇所の納め方 6.シート溶接 7.接着剤塗布	日数	2日
	持ち物	作業服、長ズボン、作業靴(サンダル、スリッパは不可)	定員	10名
			受講料	2,000円
短大 A	0730	認定資格インテリアコーディネーターの仕事	区分	専門基礎
	概要	インテリアコーディネーターの仕事の展望や実情について知る講座です。インテリアコーディネーターの仕事のフィールドや需要について学びます。インテリアや建築を仕事とするために必要なスキルについて学びます。	実施日	10/16(水),17(木)
	詳細	1.インテリアコーディネーターについて 2.インテリアコーディネーター業務に必要なスキルや知識 3.内装材の種類や選び方 4.インテリア提案ボードの作成 5.資格試験のために必要な技能 6.例題で学ぶ2次技能試験の解法	日数	2日
	持ち物	テキスト、三角スケール、三角定規、製図用シャープペンシル、色鉛筆(12色程度)	定員	15名
			受講料	6,200円
短大 A	0731	今さらながら知っておきたい住まいの納まり講座	区分	専門基礎
	概要	住宅設計・インテリアについて「今さらながら」知っておきたいことを知るための講座です。知っているようでよくわからない、住宅建築の寸法や環境のことなどについて演習を通じ、体験しながら学びます。 ※専門性の高い専門分野の深い部分、住宅取得や資金、メンテナンス対応などは講座の対象外です。	実施日	2/19(水),20(木)
	詳細	1.建築図面の種類や目的 2.住宅建築の寸法について 3.住宅環境について 4.バリアフリーとユニバーサルデザイン 5.演習	日数	2日
	持ち物		定員	10名
			受講料	6,200円
東部 校	0732	樹木の剪定施工技術	区分	基礎
	概要	樹木の基礎的な剪定の施工法を学びます。脚立等は使用しません。 【対象者】未経験者～概ね1年程度の剪定作業の経験がある方	実施日	5/9(木),10(金)
	詳細	1.剪定施工の道具、材料、施工方法について(学科) 2.剪定の施工について(実習)	日数	2日
	持ち物	作業着、地下足袋、雨具、長靴、使い慣れている腰の物等	定員	10名
			受講料	2,000円
東部 校	0733	ガーデニング施工技術	区分	基礎
	概要	花苗植え付けの基礎的な施工法を学びます。	実施日	5/16(木),17(金)
	詳細	1.全体プランニング(学科) 2.土の調べ方と改良方法(実習) 3.植栽計画(学科) 4.植物の配置植付け(実習) 5.植物の管理について(実習) 6.全体の振り返り(実習)	日数	2日
	持ち物	作業着、雨具、長靴、使い慣れている腰の物等	定員	10名
			受講料	2,000円
西部 校	0734	竹垣の施工技術 (基礎編・四つ目垣)	区分	基礎
	概要	四つ目垣の施工法を通じて、竹垣の基礎を習得します。併せて、竹材の扱い方や結束方法を学びます。	実施日	6/9(日),16(日) 【日曜開催】
	詳細	1.四つ目垣施工の道具、材料、施工方法について(学科) 2.四つ目垣の施工について(実習)	日数	2日
	持ち物	作業着、ヘルメット、地下足袋、使い慣れている腰の物等	定員	10名
			受講料	2,000円
東部 校	0735	竹垣の施工技術 (基礎編・四つ目垣)	区分	基礎
	概要	四つ目垣の施工法を通じて、竹垣の基礎を習得します。併せて、竹材の扱い方や結束方法を学びます。	実施日	6/16(日),23(日) 【日曜開催】
	詳細	1.四つ目垣施工の道具、材料、施工方法について(学科) 2.四つ目垣の施工について(実習)	日数	2日
	持ち物	作業着、ヘルメット、地下足袋、使い慣れている腰の物等	定員	10名
			受講料	2,000円

※短大校の講座は、「短大A」と「短大B」で問合せ先が異なります(P55参照)。  
 ※「New」は新規講座、「Renew」は内容を変更した講座、「新名称」は名称変更をした講座です。



建築設備				
東部校	0743	(New) 給排水設備メンテナンスの基礎	区分	基礎
	概要	給排水設備のメンテナンスの基礎(図面の読み方、フラッシュバルブ・排水トラップの清掃等)について解説します。	実施日	6/21(金),28(金)
	詳細	1.給排水設備図面の読み方 2.フラッシュバルブの清掃 3.排水トラップの清掃 4.配管組み立て 5.大便器の取付け・取り外し	日数	2日
	持ち物	作業着	定員	10名
			受講料	2,000円
			応募締切日	5/17(金)
西部校	0744	(New) 給排水設備メンテナンスの基礎	区分	基礎
	概要	給排水設備のメンテナンスの基礎(図面の読み方、フラッシュバルブ・排水トラップの清掃等)について解説します。	実施日	7/21(日),28(日) 【日曜開催】
	詳細	1.給排水設備図面の読み方 2.フラッシュバルブの清掃 3.排水トラップの清掃 4.配管組み立て 5.大便器の取付け・取り外し	日数	2日
	持ち物	作業着	定員	15名
			受講料	2,000円
			応募締切日	6/17(月)
西部校	0745	(New) 給排水設備メンテナンスの基礎	区分	基礎
	概要	給排水設備のメンテナンスの基礎(図面の読み方、フラッシュバルブ・排水トラップの清掃等)について解説します。	実施日	11/17(日),24(日) 【日曜開催】
	詳細	1.給排水設備図面の読み方 2.フラッシュバルブの清掃 3.排水トラップの清掃 4.配管組み立て 5.大便器の取付け・取り外し	日数	2日
	持ち物	作業着	定員	10名
			受講料	2,000円
			応募締切日	10/15(火)
東部校	0746	電気設備メンテナンスの基礎	区分	基礎
	概要	電気設備のメンテナンスの基礎(図面の読み方、計測器の使い方、安定器交換、回路作成、制御等)について解説します。	実施日	7/5(金),12(金)
	詳細	1.電気設備図面の読み方 2.電気の種類・感電 3.計測器(検電器、テスター、クランプメーター、絶縁抵抗計等) 4.安定器交換 5.受変電設備の概要 6.各回路(3路スイッチ回路等) 7.制御(シーケンス)	日数	2日
	持ち物	作業着	定員	10名
			受講料	2,000円
			応募締切日	5/31(金)
西部校	0747	電気設備メンテナンスの基礎	区分	基礎
	概要	電気設備のメンテナンスの基礎(図面の読み方、計測器の使い方、安定器交換、回路作成、制御等)について解説します。	実施日	9/1(日),8(日) 【日曜開催】
	詳細	1.電気設備図面の読み方 2.電気の種類・感電 3.計測器(検電器、テスター、クランプメーター、絶縁抵抗計等) 4.安定器交換 5.受変電設備の概要 6.各回路(3路スイッチ回路等) 7.制御(シーケンス)	日数	2日
	持ち物	作業着	定員	15名
			受講料	2,000円
			応募締切日	7/29(月)
西部校	0748	電気設備メンテナンスの基礎	区分	基礎
	概要	電気設備のメンテナンスの基礎(図面の読み方、計測器の使い方、安定器交換、回路作成、制御等)について解説します。	実施日	1/19(日),26(日) 【日曜開催】
	詳細	1.電気設備図面の読み方 2.電気の種類・感電 3.計測器(検電器、テスター、クランプメーター、絶縁抵抗計等) 4.安定器交換 5.受変電設備の概要 6.各回路(3路スイッチ回路等) 7.制御(シーケンス)	日数	2日
	持ち物	作業着	定員	10名
			受講料	2,000円
			応募締切日	12/16(月)
東部校	0749	第三種冷凍機械責任者試験対策講習	区分	基礎
	概要	第三種冷凍機械責任者試験の受験のために、冷凍理論から保安管理技術、高圧ガス保安法などについて演習問題を交えながら解説します。	実施日	9/1(日),8(日), 15(日),22(日) 【日曜開催】
	詳細	1.冷凍装置の作用 2.冷媒の状態変化とp-h線図 3.圧縮機の構造 4.凝縮器、蒸発器、附属機器 5.自動制御機器 6.冷媒配管 7.材料の強さと圧力容器 8.保安等 9.冷凍シミュレーターを使用した解説	日数	4日
	持ち物	テキスト	定員	15名
			受講料	4,000円
			応募締切日	7/29(月)

※短大校の講座は、「短大A」と「短大B」で問合せ先が異なります(P55参照)。  
 ※「New」は新規講座、「Renew」は内容を変更した講座、「新名称」は名称変更をした講座です。

建築設備				
西 部 校	0750	これからはじめる建築物環境衛生管理技術者試験	区分	基礎
	概要	これから建築物環境衛生管理技術者試験の受験準備を始めようとしている方を対象に、資格や試験の概要、学習の進め方、試験科目ごとのポイントについて、実習も含め解説します。	実施日	11/17(日),24(日), 12/1(日),8(日) 【日曜開催】
	詳細	1.資格・試験の概要 2.学習の進め方 3.各科目のポイント(建築物衛生行政概論、建築物の構造概論、建築物の環境衛生、空気環境の調整、給水および排水の管理、清掃、ねずみ・昆虫等の防除) 4.空気環境測定実習 5.残留塩素濃度測定実習	日数	4日
	持ち物		定員	10名
東 部 校	0751	消防設備士試験(乙種第4類)直前講習	区分	基礎
	概要	消防設備士試験(乙種第4類)の受験のために、電気の基本、消防関係法令、自動火災報知設備の構造・機能、鑑別等試験について演習問題を交えながら解説します。(3日目までは、電気、法令や設備の解説を行い、4日目は鑑別等試験や演習問題の解説を行います。)	実施日	7/19(金),26(金), 8/2(金),9(金)
	詳細	1.電気に関する基礎知識 2.消防関係法令 3.自動火災報知設備の構造、機能、設置基準、試験および点検 4.ガス漏れ火災警報設備の構造、機能および設置基準 5.写真鑑別 6.感知器の構造、機能および配線 7.受信機、感知器の試験について 8.警戒区域 9.演習問題	日数	4日
	持ち物	テキスト	定員	10名
西 部 校	0752	はじめての消防設備士乙種第4類試験対策講習	区分	基礎
	概要	消防設備士乙種第4類試験の受験のために、電気の基本、自動火災報知設備の構造・機能等について解説します。	実施日	1/19(日),26(日) 【日曜開催】
	詳細	1.電気の基本知識 2.自動火災報知設備の構造と機能 3.自動火災報知設備の設置基準 4.ガス漏れ火災警報設備 5.消防関連法令 6.鑑別試験対応 7.シミュレーターを利用した消防設備実習	日数	2日
	持ち物	テキスト	定員	10名
西 部 校	0753	自家用電気工作物の基礎と高圧受電設備のしくみ	区分	基礎
	概要	ビルなどの自家用電気工作物について、高圧受電設備の基本的な仕組みを中心に解説します。	実施日	2/7(金),13(木)
	詳細	1.電気の基本知識 2.自家用電気工作物の概要 3.高圧受電設備のしくみ 4.結線図の読み方 5.自家用電気工作物に関連する資格 6.設備見学	日数	2日
	持ち物		定員	10名
西 部 校	0754	(New) 家具補修の基礎(木工塗装編)	区分	基礎
	概要	木工塗装についての基礎を学びます。木工塗装に使用される道具の使い方や使用される塗料などについて演習を通して学びます。また、家具の補修に伴う塗装の剥離や傷の補修についても体験します。	実施日	6/3(月),4(火)
	詳細	1.塗装に使用される道具 2.塗料やその他の材料 3.基本的な塗装工程 4.塗装の剥離方法 5.傷の補修方法と使用される材料 6.塗装演習	日数	2日
	持ち物	作業着、作業靴(サンダル、スリッパは不可)	定員	10名
西 部 校	0755	(New) 家具補修の基礎(椅子張り編)	区分	基礎
	概要	椅子張りについての基礎を学びます。椅子張りに使用される道具や使用される材料などについて演習を通して学びます。また、ペーパーコードを使用した座編みについても体験します。	実施日	6/10(月),11(火)
	詳細	1.椅子張りに使用される道具 2.張り地やクッション材 3.椅子張りの工程 4.座編み方法 5.椅子張り演習	日数	2日
	持ち物	作業着、作業靴(サンダル、スリッパは不可)	定員	10名
短 大 A	0801	木工製品の制作技法(小物編)	区分	専門基礎
	概要	木材の特徴を理解し、木製小物の制作方法を学びます。また、小物製品を効率よく制作するための設計手法についても学びます。	実施日	8/5(月),6(火), 7(水),8(木)
	詳細	1.アイデアの考え方・出し方 2.仕口(接合法)のそれぞれの特徴と図面制作方法 3.仕口の墨付け手順とポイント 4.仕口の加工方法とポイント 5.塗装・仕上げのポイント	日数	4日
	持ち物	作業着	定員	5名
			受講料	12,400円
			応募締切日	7/1(月)

グラフィックデザイン				
短 大 A	0802	グラフィックソフトを使用したイラストレーションの描き方講座	区分	専門基礎
	概要	ドロー系グラフィックソフトの操作理解、基本図形を使ったイラスト作成、トレース・ロゴマークの制作演習を通じて、イラストレーションの描き方と活用法を学びます。 (Windowsの基本操作等、パソコンの初歩的な内容の講義はありません。)	実施日	8/8(木),9(金)
	詳細	1.イラストレーター概要 2.レッスン 3.トレース演習、イラスト・ロゴマークの作成(演習) 4.イラスト・ロゴマークの作成(実践) 5.講評 【使用ソフト】Adobe Illustrator 2022(バージョン26.2.1)以上	日数	2日
	持ち物	ウイルスチェック済みのUSBメモリ	定員	15名
			受講料	6,200円
			応募締切日	7/4(木)
短 大 A	0803	グラフィックソフトを使用した写真編集とバナー広告の作り方講座	区分	専門基礎
	概要	ペイント系グラフィックソフトの基本操作実習や、ポストカードやバナー広告の制作演習を通じて、写真編集と活用法を学びます。 (Windowsの基本操作等、パソコンの初歩的な内容の講義はありません。)	実施日	8/1(木),2(金)
	詳細	1.Photoshopの基本操作について 2.簡単な画像の合成等の演習 3.画像の修正や色調補正の演習 4.サイズ調整や文字入力 5.レイヤーを利用したWeb画像(バナー広告)の作成 6.ポストカードの作成 7.講評 【使用ソフト】Adobe Photoshop 2022(バージョン23.3.2)以上	日数	2日
	持ち物	ウイルスチェック済みのUSBメモリ	定員	15名
			受講料	6,200円
			応募締切日	6/27(木)
短 大 A	0804	スマホで撮影・オフィスソフトで作る！チラシ制作講座	区分	専門基礎
	概要	チラシやパンフを作りたい方のための講座です。専用のデザインツールは使わず、写真はスマートフォン、レイアウトはPowerPointで制作する方法を学びます。習熟度に合わせて課題を用意しますので、初心者でも安心して受講できます。 (Windowsの基本操作等、パソコンの初歩的な内容の講義はありません。)	実施日	8/20(火),21(水)
	詳細	1.チラシの目的を考える 2.最低限知っておきたいチラシデザインの基礎 3.チラシ制作に使えるPowerPointの機能紹介 4.スマホを使った撮影テクニック紹介 5.撮影・制作実習 6.発表・講評 【使用ソフト】PowerPoint 2019以上	日数	2日
	持ち物	写真機能のついているスマートフォン、ウイルスチェック済みのUSBメモリ(容量16GB以上推奨)	定員	12名
			受講料	6,200円
			応募締切日	7/16(火)
短 大 A	0805	SNSで活用できるキャラクターの描き方講座	区分	専門基礎
	概要	SNSで活用できるキャラクターに関して、考案のポイントや描き方について解説し、ドロー系グラフィックソフトの演習を通して、作成方法を学びます。 (Windowsの基本操作等、パソコンの初歩的な内容の講義はありません。)	実施日	8/22(木),23(金)
	詳細	1.キャラクターの考え方、描き方 2.グラフィックソフト描画演習 3.キャラクター描画演習 4.キャラクター作成 【使用ソフト】Adobe Illustrator 2022(バージョン26.2.1)以上	日数	2日
	持ち物	ウイルスチェック済みのUSBメモリ	定員	10名
			受講料	6,200円
			応募締切日	7/18(木)
デザイン、その他				
短 大 A	0806	スマホも対応！広報・人事・事務のための写真撮影講座	区分	専門基礎
	概要	企業のチラシやホームページ等の担当者に向けた講座です。担当になり困っている方や初心者の方も安心して参加でき、実践的な撮影スキルが身につきます。また、本格的なカメラがなくても、スマホで撮影できる写真の原理原則をお伝えします。SNS用プロフィール写真の撮り方も学べます。	実施日	7/30(火),31(水)
	詳細	1.綺麗な写真が全てではない！素材として「使える写真」を考える 2.写真撮影の基礎(絞り、ISO、シャッタースピード、構図等) 3.撮影演習(実践的取材撮影のポイント、人物・オフィス・イベント等テーマに応じた撮影のコツ) 4.課題撮影(テーマ設定後、各自撮影) 【使用機器】デジタル一眼レフカメラ(Nikon D3300)	日数	2日
	持ち物	写真機能のついているスマートフォン、ウイルスチェック済みのUSBメモリ(容量16GB以上推奨)	定員	13名
			受講料	6,200円
			応募締切日	6/25(火)
短 大 A	0807	ミーティングがはかどるイラスト&スケッチテクニック講座	区分	専門基礎
	概要	イラストやスケッチは文章だけでは伝えにくい情報を視覚的にわかりやすく伝えることができます。この講座では、ビジネスミーティングで効果的なイラストやスケッチを描くための方法を学びます。イラストやスケッチの経験がなくても基礎から丁寧に解説します。実際にさまざまなモチーフを描きながら、実践的なスキルを身につけることができます。	実施日	8/6(火),7(水)
	詳細	1.スケッチの基本テクニック 2.スケッチ演習 3.情報の視覚化演習 4.プレゼンテクニック	日数	2日
	持ち物	A4サイズ程度のクロッキー帳またはスケッチブック、えんぴつ(B3~HB程度)	定員	10名
			受講料	6,200円
			応募締切日	7/2(火)
短 大 A	0808	演習で学ぶ商品企画の実践講座	区分	専門基礎
	概要	市場の分析からコンセプト立案、プロモーション戦略までのプロセスについて、事例紹介と演習を交えながら体系的に学びます。ビジネスのための具体的な商品企画に必要なアイデア発想・ターゲット設定・商品コンセプトの決め方・プロモーションなどの基礎知識とスキルの習得を目指します。	実施日	3/19(水),21(金)
	詳細	1.ポジショニングマップの作り方 2.ポジショニングマップをつかったターゲット設定 3.ペルソナ法をつかったコンセプト立案からプロモーションまで 4.アイデア発想法とデザイン思考	日数	2日
	持ち物		定員	10名
			受講料	6,200円
			応募締切日	2/12(水)

※短大校の講座は、「短大A」と「短大B」で問合せ先が異なります(P55参照)。  
 ※「New」は新規講座、「Renew」は内容を変更した講座、「新名称」は名称変更をした講座です。

介護実務				
東 部 校	0901	リーダー層のための介護技術指導法	区分	基礎
	概要	「ボディメカニクス」を通して、新人職員に対する、根拠に基づく介護技術(エビデンス・ベースド・ケア)指導法を習得します。	実施日	5/8(水),13(月)
	詳細	1.介護業界の役割・位置づけ 2.ボディメカニクスとは 3.たった3秒、腰痛予防「これだけ体操」 4.ミーティング技法(グループ関わり技法) 5.介護技術展開法 6.介護技術指導演習	日数	2日
	持ち物	動きやすい服装、運動靴	定員	10名
			受講料	2,000円
			応募締切日	4/8(月)
東 部 校	0902	リーダー層のための介護技術指導法	区分	基礎
	概要	「ボディメカニクス」を通して、新人職員に対する、根拠に基づく介護技術(エビデンス・ベースド・ケア)指導法を習得します。	実施日	10/11(金),25(金)
	詳細	1.介護業界の役割・位置づけ 2.ボディメカニクスとは 3.たった3秒、腰痛予防「これだけ体操」 4.ミーティング技法(グループ関わり技法) 5.介護技術展開法 6.介護技術指導演習	日数	2日
	持ち物	動きやすい服装、運動靴	定員	10名
			受講料	2,000円
			応募締切日	9/6(金)
西 部 校	0903	認知症介護の基本	区分	基礎
	概要	認知症についての基本の知識を学びます。介護現場における認知症の方への支援についてワークショップ形式で課題解決し、現場で使える技術を習得します。 【対象者】介護施設等で介護実務に従事している方	実施日	6/18(火),7/9(火)
	詳細	1.認知症の方への支援課題と解決方法 2.認知症についての基本的な知識 3.その他	日数	2日
	持ち物		定員	15名
			受講料	2,000円
			応募締切日	5/14(火)
西 部 校	0904	(New) 認知症介護の実践	区分	応用
	概要	認知症についての実践的な知識を学びます。介護現場における認知症の方への支援についてワークショップ形式で課題解決し、現場で使える技術を習得します。 【対象者】介護施設等で介護実務に従事している方またはNo.0903「認知症介護の基本」を修了された方	実施日	11/26(火),12/10(火)
	詳細	1.認知症の方への支援課題と解決方法 2.認知症についての応用的な知識 3.その他	日数	2日
	持ち物		定員	15名
			受講料	2,000円
			応募締切日	10/22(火)
東 部 校	0905	きめ細やかな後輩介護職員への支援方法～メンター養成講座～	区分	基礎
	概要	援助対象である新採用職員が離職することなく、チームケアを実践できるようサポートができるコミュニケーション能力を習得する。	実施日	7/3(水),10(水)
	詳細	1.介護業界の現状 2.4つのメンタルヘルスケアの推進とは 3.メンターの役割 4.話の上手な受け止め方(傾聴技法)とは 5.怒りの感情への対処の仕方(ストレスマネジメント)とは 6.自分も相手も大事にする話の伝え方(アサーション)とは	日数	2日
	持ち物		定員	10名
			受講料	2,000円
			応募締切日	5/29(水)
東 部 校	0906	介護福祉士試験対策講習	区分	基礎
	概要	介護福祉士試験(筆記)の合格を目指し、ポイントを絞って学びます。	実施日	11/7(木),14(木)
	詳細	1.人間の尊厳と自立 2.人間関係とコミュニケーション 3.社会の理解 4.介護の基本 5.コミュニケーション技術 6.生活支援技術 7.介護過程 8.こころとからだのしくみ 9.発達と老化の理解 10.認知症の理解 11.障害の理解 12.医療的ケア	日数	2日
	持ち物	テキスト	定員	20名
			受講料	2,000円
			応募締切日	10/3(木)
西 部 校	0907	介護福祉士試験対策講習	区分	基礎
	概要	介護福祉士試験(筆記)の合格を目指し、ポイントを絞って学びます。	実施日	11/14(木),21(木)
	詳細	1.人間の尊厳と自立 2.人間関係とコミュニケーション 3.社会の理解 4.介護の基本 5.コミュニケーション技術 6.生活支援技術 7.介護過程 8.こころとからだのしくみ 9.発達と老化の理解 10.認知症の理解 11.障害の理解 12.医療的ケア	日数	2日
	持ち物		定員	30名
			受講料	2,000円
			応募締切日	10/10(木)



調理			
西部 校	0908	(New) 改善薬膳	区分 応用
	概要	各部の症状(頭痛・鼻水・鼻詰まり・咳・痰・喉の痛み・腰痛・目の疲れ・口内炎・肌のくすみしわなど)および全身の症状の改善を促す食材の選び方や調理法を学びます。 身近な食材を使用し、調理現場で活用できる知識を習得します。	実施日 4/25(木),5/15(水)
	詳細	1.薬膳の基礎・応用知識 2.調理実習 (調理実習したものを試食していただきますが、昼食時間に合わせた出来上がりではありません)	日数 2日
	持ち物	エプロンまたは白衣、三角巾またはバンダナ、調理室用靴(洗ってある運動靴等)	定員 15名
			受講料 2,000円
			応募締切日 4/8(月)
西部 校	0909	(New) 応用薬膳	区分 応用
	概要	内臓の症状(動悸・胃痛・胃もたれ・食欲不振・下痢・便秘)および全身の症状を改善する食材の選び方や調理法を学びます。 身近な食材を使用し、調理現場で活用できる知識を習得します。	実施日 10/24(木),11/19(火)
	詳細	1.薬膳の基礎・応用知識 2.調理実習 (調理実習したものを試食していただきますが、昼食時間に合わせた出来上がりではありません)	日数 2日
	持ち物	エプロンまたは白衣、三角巾またはバンダナ、調理室用靴(洗ってある運動靴等)	定員 15名
			受講料 2,000円
			応募締切日 9/19(木)
東部 校	0910	調理員ステップアップ講座	区分 応用
	概要	調理師試験の試験科目を学びます。	実施日 6/10(月),17(月)
	詳細	1.公衆衛生学 2.食品学 3.栄養学 4.食品衛生学 5.調理理論 6.食文化概論について(学科)	日数 2日
	持ち物	テキスト	定員 10名
			受講料 2,000円
			応募締切日 5/7(火)
東部 校	0911	調理員ステップアップ講座	区分 応用
	概要	調理師試験の試験科目を学びます。	実施日 9/30(月),10/7(月)
	詳細	1.公衆衛生学 2.食品学 3.栄養学 4.食品衛生学 5.調理理論 6.食文化概論について(学科)	日数 2日
	持ち物	テキスト	定員 10名
			受講料 2,000円
			応募締切日 8/26(月)
西部 校	0912	(New) イタリア料理の基本と技術	区分 基礎
	概要	身近な食材を使ってイタリア料理の知識や調理法を学びます。 調理現場で活用できる知識を習得します。	実施日 7/1(月),8/5(月)
	詳細	1.イタリア料理の基礎知識 2.調理実習 (調理実習したものを試食していただきますが、昼食時間に合わせた出来上がりではありません)	日数 2日
	持ち物	エプロンまたは白衣、三角巾またはバンダナ、調理室用靴(洗ってある運動靴等)	定員 15名
			受講料 2,000円
			応募締切日 5/27(月)
東部 校	0913	(New) 基礎から学ぶ調理法 (煮物編)	区分 基礎
	概要	和食の煮物を上手に仕上げる方法を調理理論として学び、素材毎の特徴を生かした煮方で実際に調理実習を行い、理解を深めます。 【対象者】給食施設で調理、調理補助経験のある方、調理用白衣等上下と、調理帽子の準備ができる方	実施日 11/7(木),8(金)
	詳細	1.煮物の調理理論 2.調理実習(含め煮、煮付け、炊き合わせ、味噌煮)、回転釜を使った煮物 (調理実習したものを試食していただきますが、昼食時間に合わせた出来上がりではありません)	日数 2日
	持ち物	白衣(上・下)、調理帽子、調理室用靴	定員 5名
			受講料 2,000円
			応募締切日 10/3(木)

※短大校の講座は、「短大A」と「短大B」で問合せ先が異なります(P55参照)。  
 ※「New」は新規講座、「Renew」は内容を変更した講座、「新名称」は名称変更をした講座です。

## 障がい者対象

スキルアップセミナーガイド2024

障がい者対象				
神 障 校	1001	(New) IllustratorとPhotoshopの基本講座	区分	基礎
	概要	Illustratorによる描画方法の基本とPhotoshopによる写真の加工や修整方法の基本を習得します。 【対象者】身体障害者手帳または精神障害者保健福祉手帳をお持ちの方で、Windowsの基本操作ができる方	実施日	7/6(土),13(土) 【土曜開催】
	詳細	1.DTPソフト概要、各種ツール操作説明 2.描画練習 3.写真の加工・修正 【使用ソフト】Adobe Illustrator CC、Adobe Photoshop CC	日数	2日
	持ち物	障害者手帳	定員	6名
			受講料	無料
			応募締切日	6/3(月)
神 障 校	1002	(New) ビジネス文書入門講座	区分	基礎
	概要	ビジネス文書の基本的な知識と作成方法を学びます。具体的には、ビジネスマナーやルールを踏まえてビジネスで良く用いられる文書についてWordを用いて作成します。 【対象者】障害者手帳をお持ちの方で、Windowsの基本操作ができる方	実施日	7/6(土),13(土) 【土曜開催】
	詳細	1.ビジネス文章の基礎 2.わかりやすい文章とは 3.社内定型文 4.社外定型文 【使用ソフト】Microsoft Word 2019	日数	2日
	持ち物	障害者手帳	定員	6名
			受講料	無料
			応募締切日	6/3(月)
神 障 校	1003	Excel VBA体験講座	区分	応用
	概要	Excelマクロの記録や実行について確認し、VBAによるExcel特有のオブジェクト、プロパティ、メソッドや制御構文を活用したプログラミングの基礎知識を習得します。 【対象者】身体障害者手帳または精神障害者保健福祉手帳をお持ちの方で、Excelの関数操作ができる方	実施日	7/20(土),27(土) 【土曜開催】
	詳細	1.マクロとVBA 2.変数・配列とステートメント 3.プロシージャとVBA関数 4.セル・ワークシートの操作 【使用ソフト】Microsoft Excel 2019	日数	2日
	持ち物	障害者手帳	定員	5名
			受講料	無料
			応募締切日	6/17(月)

## 視覚障がい者対象

神 障 校	1004	ヘルスキーパー講座		
	概要	企業におけるヘルスキーパーの心構え、腰痛、肩こり、VDT作業による健康障がいに対する施療技術の知識と基本技能を習得します。 【対象者】身体障害者手帳(視覚)をお持ちの方で、あん摩マッサージ指圧・はり・きゅう師等の資格を取得している方、しようとしている方		
	詳細	1.ヘルスキーパーとは 2.心構え 3.施療技術知識 4.施療技術実習		
	持ち物	身体障害者手帳(視覚)		
	実施日	8/9(金),10(土)【金・土曜開催】		
	日数	2日		
	定員	8名		
	受講料	無料		
	応募締切日	7/5(金)		
	申込先	神奈川障害者職業能力開発校(TEL 042-744-1243)		

DX				
短 大 A	1401	(新名称) 製造業DXに活用できる業務フローの検討講座	区分	専門基礎
	概要	業務の改善を目的とした業務フローの書き方を習得します。デジタルで補完可能な業務の見直しを提案できることを目指します。 【対象者】業務の全体像を把握したい方で、PCの基本的スキルをお持ちの方	実施日	11/7(木),8(金)
	詳細	1. DXの基本知識 2. DX推進プロセス 3. 製造業におけるDX事例 4. ワークショップ 5. まとめ 【使用ソフト】Draw.io	日数	2日
	持ち物	ウイルスチェック済のUSBメモリ	定員	10名
			受講料	6,200円
			応募締切日	10/3(木)
短 大 A	1402	(新名称) DX推進のためのRPA導入講座	区分	専門基礎
	概要	DXツールの一つとして数えられるRPAを使って何ができるのか、デジタルツールをどのようにつなげるか、実際に操作していただき、体験していただけます。その上で、自社でどのような業務効率化ができるか考えていただく機会となることを目的とします。 【対象者】Microsoft Excelの操作が出来る方、マクロの知識をお持ちであると理解が早いです。	実施日	10/3(木),4(金)
	詳細	1. DXの基礎知識 2. RPA概要 3. RPAツールの導入方法 4. RPAツールの各機能 5. 表計算ソフトとの連携 6. Webとの連携 7. RPA応用 8. まとめ	日数	2日
	持ち物	ウイルスチェック済のUSBメモリ	定員	10名
			受講料	6,200円
			応募締切日	8/29(木)

問題解決				
短 大 B	1101	コミュニケーションスキルアップ講座 (基本編)	区分	専門基礎
	概要	職場の人間関係や顧客とのより良い関係を築くために必要なコミュニケーションの基本スキル、ビジネスマナーの重要性について、講義と演習を通して学びます。	実施日	5/21(火),22(水)
	詳細	1. コミュニケーションの基本 2. 目に訴えるコミュニケーション 3. 耳に訴えるコミュニケーション 4. 相手のニーズを把握するための聴き方 5. 訪問、来客、電話応対 6. 職場における人間関係 7. グループワーク	日数	2日
	持ち物		定員	25名
			受講料	6,200円
			応募締切日	4/23(火)
短 大 B	1102	人材確保・定着のための会社の魅力づくり基礎講座	区分	専門基礎
	概要	少子化等の影響による人手不足が続く中、育成途上にある若年層の早期退職やベテラン社員の中途退職は、会社にとって大きな損失です。人材の確保・定着に繋げるために、職場環境の改善、風土改革、従業員の満足度向上など”我が社の魅力”を作り出す方策について学びます。	実施日	6/5(水),6(木)
	詳細	1. 自社の職場環境チェックポイント(職場・労働環境、人材定着、働きやすさ、社内制度、従業員満足度) 2. 新しい仕事環境への対応 3. 働き方改革の実現に向けて 4. 生産性向上(モチベーション向上)	日数	2日
	持ち物		定員	20名
			受講料	6,200円
			応募締切日	5/7(火)
短 大 B	1103	社内コミュニケーション活性化講座	区分	専門基礎
	概要	社員個々のモチベーション向上、社員同士の相互理解、組織力強化をはかるために、現状の課題、必要な解決策、社内コミュニケーション活性化のメリットを整理し、自社に合った方策の策定方法を学びます。	実施日	6/18(火),19(水)
	詳細	1. 活性化のメリットの再確認 2. 課題の整理 3. 達成目標の設定 4. 方策の決定	日数	2日
	持ち物		定員	25名
			受講料	6,200円
			応募締切日	5/14(火)
短 大 B	1104	クレーム対応の極意を学ぶ	区分	専門基礎
	概要	クレーム対応に関する「誤解」によって生じる対応時のトラブルを予防するため、コミュニケーション理論に基づいた実践的な対応方法を学びます。	実施日	8/21(水),22(木)
	詳細	1. クレームについての基本を学んでみよう 2. グループ内での意見交換をしてみよう 3. 様々なお客様、対応者がいます 4. 最初の出会いの大切さを体験してみよう 5. やってはいけない10か条 など	日数	2日
	持ち物		定員	25名
			受講料	6,200円
			応募締切日	7/17(水)
短 大 B	1105	コミュニケーションスキルアップ講座 (応用編)	区分	専門応用
	概要	人材育成に関わる方やチームのリーダーとして、チームをまとめ部下を指導・牽引する立場の方が、自らのコミュニケーション傾向を分析し、生産性向上に結び付きより良い人間関係を構築するために必要な実践的コミュニケーション手法を学びます。	実施日	9/3(火),4(水)
	詳細	1. 人材育成とは 2. リーダーシップ 3. アサーション 4. ほめる、叱るのポイント 5. 交流分析 6. 部下とのコミュニケーション 7. ハラスメントを正しく知る 8. ケーススタディ	日数	2日
	持ち物		定員	25名
			受講料	6,200円
			応募締切日	7/30(火)

※短大校の講座は、「短大A」と「短大B」で問合せ先が異なります(P55参照)。  
 ※「New」は新規講座、「Renew」は内容を変更した講座、「新名称」は名称変更をした講座です。

問題解決				
短 大 B	1106	どんな仕事でもすぐに使える問題解決手法！フレームワーク活用術	区分	専門基礎
	概要	短時間で問題解決をするには、問題点を把握し、課題を設定し、取り組むステップを決め、達成しなければなりません。そのような時に定型パターンの集まりであるフレームワークから近いものを選び適用することが、問題解決／課題達成を図る近道となります。それらの具体的解説と体験型ワークショップを通して活用術を学びます。	実施日	9/11(水),12(木)
	詳細	1.現状分析・調査による問題の可視化 2.アイデアの創出と拡張 3.情報整理と全体共有 4.課題解決のプロセス設定	日数	2日
	持ち物		定員	20名
短 大 B	1107	職場の問題把握と解決・改善の進め方	区分	専門基礎
	概要	職場で発生する様々な問題や課題に対して、個々の知恵をまとめながら解決するための手法を、個人での演習と多様な業種・業態のメンバーによるグループ演習を交えて実践的に学びます。	実施日	10/2(水),3(木)
	詳細	1.問題の見方、考え方を整理する 2.みんなで取り組む問題解決のしくみを考える 3.個人演習／チェックシートによる職場の自己診断 4.グループ演習／グループによる問題解決の実践 5.職場で使いこなしたい問題解決の手法 6.グループによる問題解決プログラム(事例)解説	日数	2日
	持ち物		定員	25名
短 大 B	1108	課題解決を効率化するスキルの養成講座	区分	専門基礎
	概要	ビジネスにおいて、問題解決にあたり過去の経験や、試行錯誤に頼ってはいは往々にして効率が悪く、論理的でない結論となることがあります。それを避けるため、数量データの扱い方や問題の効率的・論理的な解決方法を学びます。	実施日	10/9(水),10(木)
	詳細	1.数量データを扱うための基本的なスキル 2.統計処理の基礎 3.問題解決フレームワーク	日数	2日
	持ち物		定員	25名
短 大 B			受講料	6,200円
			応募締切日	8/7(水)
リーダー育成				
短 大 B	1109	管理職のための基礎力向上講座	区分	専門基礎
	概要	管理職の役割や専門知識を確認しバージョンアップする講座です。これから管理職になる方も、既に管理職の方も一緒に学べます。コミュニケーション、リーダーシップを中心にワークショップ形式でカードゲームや動画を用いて学びます。会社に戻ってすぐに実践できるスキルやヒントを身につけ、自身の行動変革へ繋がります。	実施日	6/12(水),13(木)
	詳細	1.業務推進力の確認と自己分析ワークショップ(自己紹介、自己のSWOT分析、理想の管理職、事例研究) 2.人間力の確認と自己分析ワークショップ(価値観の違い、様々な管理職像、自分なりの管理職像、プロミスカード)	日数	2日
	持ち物		定員	20名
短 大 B			受講料	6,200円
			応募締切日	5/8(水)
短 大 B	1110	中堅社員の自己開発の進め方	区分	専門基礎
	概要	コミュニケーション、リーダーシップ、人材育成、問題解決の基本要素を学びます。さらに、仕事の仕方や自分の強みを確認し、企業の中で必要とされる人材になるために、自ら伸ばすべき能力に気づき、リーダーとして職場活動に役立てるための自己開発の取り組み方について学びます。特に、自己および他者理解をすることから始めます。	実施日	6/26(水),27(木)
	詳細	1.アイスブレイク 2.働きがいの現状認識 3.中堅社員としての役割と自己開発課題 4.リーダーシップの必要性 5.コミュニケーション力の向上 6.問題解決の方法を知る 7.人材育成指導と援助(アクションプラン、発表)	日数	2日
	持ち物		定員	25名
短 大 B			受講料	6,200円
			応募締切日	5/22(水)
短 大 B	1111	管理職に求められるビジネス・スキルアップ研修	区分	専門基礎
	概要	管理職に求められる能力とは。自己理解、コミュニケーション、プレゼンテーション、課題解決、目標設定など、基本的ビジネススキルの向上を目指し、講義と個人・グループワークを通して学びます。	実施日	7/2(火),3(水)
	詳細	1.働く目的と必要なスキル 2.自己理解とコミュニケーション 3.コンセプトualスキル 4.自分の理想とする管理職像を目指す	日数	2日
	持ち物		定員	20名
短 大 B			受講料	6,200円
			応募締切日	5/28(火)
短 大 B	1112	(新名称) 次世代リーダーの経営感覚トレーニング	区分	専門基礎
	概要	次世代リーダーになるためには、俯瞰的視野を持ちつつ様々なマネジメントができることを求められます。組織が持つ資源を効果的に運用する力や問題の解決力など、経営感覚の基本について学びます。	実施日	8/7(水),8(木)
	詳細	1.自己チェック、リーダーシップ、経営の基本を知る 2.マネジメントの基礎(意義、基本ステップ、マネジャーの役割) 3.経営感覚に必要な要素を検証する 4.経営感覚を身につけたリーダーを目指す(目標設定、行動計画作成)	日数	2日
	持ち物		定員	20名
短 大 B			受講料	6,200円
			応募締切日	7/3(水)

リーダー育成				
短 大 B	1113	(New) リーダー育成のカンドココ	区分	専門基礎
	概要	講義とワークを通して、リーダーを育成するための”カンドココ(勤所)”を理解し、「我が社にあった独自のリーダー研修プログラム」を構築するためのポイントを学びます。	実施日	9/19(木),20(金)
	詳細	1.リーダーの認識と自覚 2.リーダーの役割 3.リーダーに求められる能力(リーダーシップ・スキル) 4.振り返りと自社への適応	日数	2日
	持ち物		定員	25名
			受講料	6,200円
			応募締切日	8/15(木)
研修企画				
短 大 B	1114	新入社員フォローアップ研修と実施のポイント	区分	専門基礎
	概要	新入社員のスキルアップや次世代リーダーの育成を目標に、新規プログラムの作成、現行プログラムの課題の洗い出しや実施する際のポイントを学びます。	実施日	7/10(水),11(木)
	詳細	1.フォローアップに関する共通課題の把握 2.オリジナルプログラムの振り返り 3.現状に対する具体的な対応策 4.実施ポイントの確認	日数	2日
	持ち物		定員	25名
			受講料	6,200円
			応募締切日	6/5(水)
短 大 B	1115	(新名称) 社員が成長する！研修プログラムの作成手法を学ぶ	区分	専門基礎
	概要	経営方針やビジョン、経営戦略と現場のニーズに基づいて「社員に求められる役割」を明確化した研修企画手法の習得を目指します。具体的には、入社後、段階的に必要となる能力・スキルと研修内容の組立て方、研修後の振り返りと評価の手法、さらに能力ギャップ把握など総合的なフォローの視点も加えた研修を企画するための基本を学びます。	実施日	7/24(水),25(木)
	詳細	1.研修のあるべき姿：企業ビジョンと人材育成、研修の意味／目的 2.研修の問題点と解決策：フレームワークを使用した模擬研修、内製化・外注化のメリット・デメリット 3.研修デザインの基本知識：研修本体のデザイン手法、受講前・後のフォローなど	日数	2日
	持ち物		定員	20名
			受講料	6,200円
			応募締切日	6/19(水)
短 大 B	1116	(New) 我が社のオリジナル研修体系	区分	専門基礎
	概要	新入社員から管理職まで、各階層別に必要な習得要素を洗い出し、自社の特徴を踏まえつつ、組織的、効果的に研修をおこなうための、「我が社オリジナル」の研修体系を作成するポイントについて学びます。	実施日	10/30(水),31(木)
	詳細	1.階層別研修体系の基本構成 2.自社の理解(経営理念、経営方針、中期経営目標、人材育成方針) 3.階層別研修体系 4.選択型研修(キャリア形成支援) 5.振り返り	日数	2日
	持ち物		定員	25名
			受講料	6,200円
			応募締切日	9/25(水)
短 大 B	1117	(新名称) 新入社員のモチベーションを高める方法と戦略	区分	専門基礎
	概要	新入社員研修の効果を上げるために、これまでの内容を見直してみましょう。研修担当者に必要な心構えと基本技術を理解し、新入社員が成長し定着するための自社に合ったオリジナル研修の設計と指導のポイント、演習を通して学びます。	実施日	11/21(木),22(金)
	詳細	1.研修担当者としての心構え(研修担当者としての「あり方」と「やり方」、新入社員研修の設計) 2.研修の基礎技術(優秀な若手社員の行動特性) 3.新人との関わり方(教え上手3つのポイント、研修成功のポイントは「準備」、「伝える」技術、OJTの進め方、承認) 4.目標設定と行動計画作成	日数	2日
	持ち物		定員	25名
			受講料	6,200円
			応募締切日	10/17(木)
生産・工程管理				
短 大 B	1201	(新名称) 「QC七つ道具」手法の基本と活用法	区分	専門基礎
	概要	「QC七つ道具」とは何か、目的、使い方を学びます。さらに、分析結果からわかることを共有し、どのような時に「QC七つ道具」を使用するかなどの理解を促進します。講義の最後に簡便なケース演習をします。	実施日	7/18(木),19(金)
	詳細	1.品質管理の基礎事項 2.QC七つ道具の目的 3.QC七つ道具の概要 4.QC七つ道具の理解・層別・チェックシート・パレート図・ヒストグラム・散布図・グラフ・管理図・特性要因図 5.QC七つ道具の使用例・活用法 6.演習	日数	2日
	持ち物		定員	25名
			受講料	6,200円
			応募締切日	6/13(木)
短 大 B	1202	(新名称) 演習で学ぶ「QC七つ道具」応用テクニック	区分	専門応用
	概要	「QC七つ道具」各手法の作成手順、ポイント、使い方の習得について演習を通して目指します。さらに、体系や効果的な活用法について事例を用いて学びます。 【対象者】「QC七つ道具」手法の基本知識を有する方。	実施日	9/26(木),27(金)
	詳細	1.品質管理におけるQC七つ道具の意義(再認識) 2.QC七つ道具の企業での活用事例 3.QC七つ道具の実践・層別・チェックシート・パレート図・ヒストグラム・散布図・グラフ・管理図・特性要因図 4.QC七つ道具による改善ストーリーの学習 5.演習	日数	2日
	持ち物		定員	20名
			受講料	6,200円
			応募締切日	8/22(木)

※短大校の講座は、「短大A」と「短大B」で問合せ先が異なります(P55参照)。  
 ※「New」は新規講座、「Renew」は内容を変更した講座、「新名称」は名称変更をした講座です。

講座一覧  
 リスキリング  
 ものづくり継承塾  
 機械  
 溶接  
 自動車  
 電気  
 電子  
 情報  
 建築  
 デザイン  
 介護福祉・調理  
 障がい者対象  
 DX  
 ビジネススキル  
 生産管理  
 会場

ISO				
短 大 B	1203	ISO9001:2015の内部品質監査員養成講座	区分	専門基礎
	概要	品質マネジメントシステム要求事項の理解および内部監査の目的、内容、方法および手順を学びます。 (内部監査とは、内部監査の内容、内部監査の方法および手順、内部監査員の力量、内部監査結果の評価、不適合に対する是正処置、演習)	実施日	5/16(木),17(金)
	詳細	1.ISO9001:2015要求事項の解説 2.監査概要 3.演習1:チェックリストの作成(グループ) 発表、質疑、まとめ 4.演習2:規格要求事項の理解(個人) 発表、質疑、まとめ	日数	2日
	持ち物		定員	25名
			受講料	6,200円
			応募締切日	4/11(木)
短 大 B	1204	ISO9001:2015の内部品質監査員養成講座	区分	専門基礎
	概要	品質マネジメントシステム要求事項の理解および内部監査の目的、内容、方法および手順を学びます。 (内部監査とは、内部監査の内容、内部監査の方法および手順、内部監査員の力量、内部監査結果の評価、不適合に対する是正処置、演習)	実施日	6/20(木),21(金)
	詳細	1.ISO9001:2015要求事項の解説 2.監査概要 3.演習1:チェックリストの作成(グループ) 発表、質疑、まとめ 4.演習2:規格要求事項の理解(個人) 発表、質疑、まとめ	日数	2日
	持ち物		定員	25名
			受講料	6,200円
			応募締切日	5/16(木)
短 大 B	1205	ISO9001:2015の内部品質監査員養成講座	区分	専門基礎
	概要	品質マネジメントシステム要求事項の理解および内部監査の目的、内容、方法および手順を学びます。 (内部監査とは、内部監査の内容、内部監査の方法および手順、内部監査員の力量、内部監査結果の評価、不適合に対する是正処置、演習)	実施日	8/15(木),16(金)
	詳細	1.ISO9001:2015要求事項の解説 2.監査概要 3.演習1:チェックリストの作成(グループ) 発表、質疑、まとめ 4.演習2:規格要求事項の理解(個人) 発表、質疑、まとめ	日数	2日
	持ち物		定員	25名
			受講料	6,200円
			応募締切日	7/11(木)
短 大 B	1206	ISO9001:2015の内部品質監査員養成講座	区分	専門基礎
	概要	品質マネジメントシステム要求事項の理解および内部監査の目的、内容、方法および手順を学びます。 (内部監査とは、内部監査の内容、内部監査の方法および手順、内部監査員の力量、内部監査結果の評価、不適合に対する是正処置、演習)	実施日	11/7(木),8(金)
	詳細	1.ISO9001:2015要求事項の解説 2.監査概要 3.演習1:チェックリストの作成(グループ) 発表、質疑、まとめ 4.演習2:規格要求事項の理解(個人) 発表、質疑、まとめ	日数	2日
	持ち物		定員	25名
			受講料	6,200円
			応募締切日	10/3(木)
短 大 B	1207	ISO14001:2015の内部環境監査員養成講座	区分	専門基礎
	概要	環境マネジメントシステム要求事項の理解および内部監査の目的、内容、方法および手順を学びます。 (内部監査とは、内部監査の内容、内部監査の方法および手順、内部監査員の力量、内部監査結果の評価、不適合に対する是正処置、演習)	実施日	5/30(木),31(金)
	詳細	1.環境マネジメントシステム規格要求事項解説 2.内部環境監査の概要 3.演習1:現場監査グループ演習 4.内部環境監査チェックシート作成・発表 5.環境関連法の解説 6.演習2:ISO14001規格要求事項の理解 7.規格要求事項のまとめ	日数	2日
	持ち物		定員	20名
			受講料	6,200円
			応募締切日	4/25(木)
短 大 B	1208	ISO14001:2015の内部環境監査員養成講座	区分	専門基礎
	概要	環境マネジメントシステム要求事項の理解および内部監査の目的、内容、方法および手順を学びます。 (内部監査とは、内部監査の内容、内部監査の方法および手順、内部監査員の力量、内部監査結果の評価、不適合に対する是正処置、演習)	実施日	7/31(水),8/1(木)
	詳細	1.環境マネジメントシステム規格要求事項解説 2.内部環境監査の概要 3.演習1:現場監査グループ演習 4.内部環境監査チェックシート作成・発表 5.環境関連法の解説 6.演習2:ISO14001規格要求事項の理解 7.規格要求事項のまとめ	日数	2日
	持ち物		定員	20名
			受講料	6,200円
			応募締切日	6/26(水)
短 大 B	1209	ISO14001:2015の内部環境監査員養成講座	区分	専門基礎
	概要	環境マネジメントシステム要求事項の理解および内部監査の目的、内容、方法および手順を学びます。 (内部監査とは、内部監査の内容、内部監査の方法および手順、内部監査員の力量、内部監査結果の評価、不適合に対する是正処置、演習)	実施日	10/17(木),18(金)
	詳細	1.環境マネジメントシステム規格要求事項解説 2.内部環境監査の概要 3.演習1:現場監査グループ演習 4.内部環境監査チェックシート作成・発表 5.環境関連法の解説 6.演習2:ISO14001規格要求事項の理解 7.規格要求事項のまとめ	日数	2日
	持ち物		定員	20名
			受講料	6,200円
			応募締切日	9/12(木)

## 受講者の声

受講者や企業の方に聞きました！



手仕上げの加工を軽くみていたが、受講してからは技能の奥深さがわかり、先輩の指導の参考になった。

2日間という短い期間にも関わらず、実務に役立つ方法を教えていただいた。解説本で学ぶよりも、すぐに実践に移れる内容で素晴らしかった。

マンツーマンに近い形で丁寧に指導していただいた。そのおかげで、講師の高度な熟練技能を体感できた。

技能検定に挑戦する足がかりになり、勉強になった。

他社の受講者もあり、外部との交流をもつ良い機会、刺激になっている。

教科書に載っていない現場ならではの対応策や話を聞くこともでき、実際の現場で役立っている。

情報系の講座を受講したが、演習の時間が充実していた。実際に手を動かす場面が多く、イメージがわきやすかった。内容が濃くとてもよい講座だった。

自身の振り返りができてよかった。講義だけではなく、周りの方々とのグループワークなどもあり、参考になった。

## 事業主・企業担当者の声

人材育成支援センター（P57参照）の紹介により、必要なときに必要な内容で、オーダー型スキルアップセミナーを活用している。

急な要望だったが実施校に問合せ、スピーディーに対応してもらい、オーダー型スキルアップセミナーを受講させることができた。

講座内容の充実と人材育成支援センターのフォローアップがあるので毎年、新入社員教育や中堅社員のスキルアップとして利用している。

弊社の社員は1名だったが、人材育成支援センターのおかげで複数の企業と合同で講座を受講させることができた。非常に助かった。

人材育成支援センターとの定期的な相談により、当社の新入社員や中堅社員に対して、計画的に研修を組むことができるので大変助かっている。

実習機材が充実していたので、短期間の受講でも、弊社が求める知識や技量が身に付いた。従業員にとってかけがえのない機会となっている。

# 会場(実施校)のご案内<申込み先/問合せ先>

- 申込み先/問合せ先は、各講座の実施校です。  
※同じ名称の講座でも実施校が異なる場合があります。実施校をよくご確認ください。
- 電車やバスなどの公共交通機関でご来校ください。  
※特別な理由があつて駐車場を利用したい場合は、事前に実施校にお問合せください。
- 各講座に関するご不明な点は、実施校にお問合せください。  
※上記以外のご不明な点は、県産業人材課 (TEL 045-210-5715) にお問合せください。

## 東 部 校

### かなテクカレッジ東部 (東部総合職業技術校)

〒230-0034  
横浜市鶴見区寛政町28-2

TEL 045-504-3101  
FAX 045-504-2801

JR鶴見線安善駅下車 徒歩1分(南門)



※ JR鶴見線は扇町行き、浜川崎行き、大川行き、武蔵白石行きのいずれかにご乗車ください。  
なお、海芝浦行きに乗車の場合は、浅野駅下車徒歩約10分です。

かなテク東部 セミナー

検索



## 西 部 校

### かなテクカレッジ西部 (西部総合職業技術校)

〒257-0045  
秦野市桜町2-1-3

TEL 0463-80-3004  
FAX 0463-80-3010

小田急線秦野駅下車 徒歩15分  
または同駅北口(3番バス乗り場)から  
バス乗車「桜橋」下車 徒歩1分



※3番バス乗り場から全ての系統を利用できます。

かなテク西部 セミナー

検索







# オーダー型スキルアップセミナー

「講座の日程が合わない」

「社員のレベルに合った講座を」

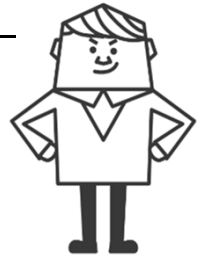
## オーダー型スキルアップセミナーをご検討ください！

【対象者】 県内の中小企業・団体等

【受講料】 産業技術短期大学校 1コース（2日間）6,200円  
 総合職業技術校 1コース（2日間）2,000円

※支払いについては、P2「4 受講料等（費用）」をご覧ください。

※講座内容や受講者数により、実施日時等の調整をお願いする場合があります。



### 【実施分野】

#### 工業技術

機械	(産業短大/東部校/西部校)
溶接、板金	(東部校/西部校)
自動車	(東部校/西部校)
電気	(東部校/西部校)
電子	(産業短大/東部校/西部校)

##### 【講座の例】

- 汎用工作機械の基本講座、NC工作機械プログラミング
- 自動車の電装装置の整備技術
- 溶接技能、産業用ロボット、工場板金課題
- 機械CAD
- プログラマブルコントローラ制御、電気計測機器の取扱い

#### 情報技術

情報技術	(産業短大/東部校/西部校)
------	----------------

##### 【講座の例】

- ネットワーク構築管理
- システム設計

#### 社会サービス

介護福祉	(東部校/西部校)
------	-----------

調理	(東部校/西部校)
----	-----------

##### 【講座の例】

- 障がい者・高齢者の介護
- 高齢者リハビリテーション
- レクリエーション援助
- 飲食の衛生管理
- 薬膳料理
- 介護調理

#### 建築技術

建築設計	(東部校/西部校)
内装、インテリア	(産業短大/東部校/西部校)
造園	(東部校/西部校)
建築設備	(東部校/西部校)
木材加工	(西部校)

##### 【講座の例】

- 建築（構造・設備）設計
- 建築CAD、施工図の作成
- 給排水設備、ビル設備
- 内装施工
- ブロック・レンガ施工
- 木材加工用機械の取扱い

#### デザイン

デザイン	(産業短大)
------	--------

##### 【講座の例】

- CG
- プロダクトデザイン

#### その他

##### 【講座の例】

- DXに伴う業務分析
- RPA導入
- 新入社員安全教育
- 技能検定受検準備 など

( ) 内は、各専門分野を実施している校名です。

産業短大・・・産業技術短期大学校  
 東部校・・・東部総合職業技術校  
 西部校・・・西部総合職業技術校

例えば、「金属製品製造業のA社の場合」は・・・

#### 要望

若年世代の社員に、溶接技術を身につけさせ、「ものづくり」を伝えていきたい！

#### 相談

- 習得する技術・技能の目標の設定
- 訓練人数、実施時期、実施機関等の検討
- 受講する社員の知識や技術の把握

#### 訓練プログラムの作成

- ステップ① 基礎編「ガス溶接技能講習」、「アーク溶接特別教育」…溶接、溶断作業に必要な安全教育の資格を取得。
- ステップ② 応用編「溶接スキルアップ」…ティグ溶接や半自動アーク溶接、JIS溶接技能者評価試験課題などに取り組み、社員に必要な溶接スキルを磨く。
- ステップ③ 実践編「溶接の実践技術」「溶接の施工管理」…熟練技術者から、溶接のコツを学ぶ。  
 …溶接の試験検査など、製品製作に必要な関連技術を身につける。

#### 訓練の実施

- 職業技術校などで実施するほか、他の訓練機関の紹介も行っています。



「どこに相談すればよいか、何を教育してよいかわからない」といった方は、

**人材育成支援センター** へご連絡ください。

オーダー型スキルアップセミナーなど、人材育成に関する相談・支援を行います。  
また、在職者訓練コーディネーターが貴社を訪問し、複数企業の要望を相談・調整するなどの支援もを行います。  
「どこに相談すればいいかわからない」「どんな研修がいいか悩んでいる」という方はぜひご活用ください。

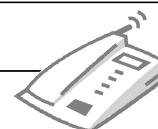


**STEP 1** まずはご連絡ください

TEL 045-363-1234



**STEP 2** ご相談内容・ご要望をお聞かせください



**STEP 3**

貴社の社員研修の企画・実施をお手伝いします

オーダー型をコーディネート

☆オーダー型スキルアップセミナー等、県の運営する訓練施設で実施する講座全般に関する相談を受け付けます。  
☆コーディネーターが直接貴社に伺います。

教育訓練情報の提供

☆各種講習会、施設、教材等の情報を提供します。

### 人材育成支援センター(産業技術短期大学校内)

〒241-0815  
横浜市旭区中尾2-4-1

TEL 045-363-1234

相鉄線二俣川駅下車 徒歩22分  
または同駅北口(1番バス乗り場)から  
旭23系統「運転免許センター循環」バス乗車  
「中尾町」下車 徒歩1分



各実施校でもオーダー型スキルアップセミナーのご相談を承ります。

産業技術短期大学校

TEL 045-363-1233

東部総合職業技術校

TEL 045-504-3101

西部総合職業技術校

TEL 0463-80-3004

1名様から  
ご相談ください!



