

「森の駅」再生 - 「月の道」への誘い<sup>いざな</sup> -

## 1 実施状況

民間の力を活かし「東京都心をターゲットとした強力なプロモーション」を展開。民間のアプリサービス、プレス・ネットワークを活かした宣伝をはじめ、公共空間での屋外広告や、映像素材を活かしたデジタルサイネージを都心・関東圏の主要駅を網羅する形で展開する等、癒しを求める潜在的な顧客が最も見込める東京都心をターゲット化し、短期集中的・全面的プロモーションを展開した。

また、長期的なプロモーションとして移動販売車(魚介類販売)を取得し、学生による提案を活用した、目を引く効果的なラッピングを取り入れ、未病を治す食として「魚つき保安林の恵み」である真鶴の海の幸を広く提供し、「森の駅」、「未病を治す道」のPRのため動く広告塔としても活用する。

さらに、森の駅として認定されているケーブル真鶴を「森のビジターセンター」として再生させるため、空調設備のリニューアルを実施した。

## 森の駅プロモーション

## ・デジタルサイネージ

(JR 東日本首都圏 19 駅にて映像放映)



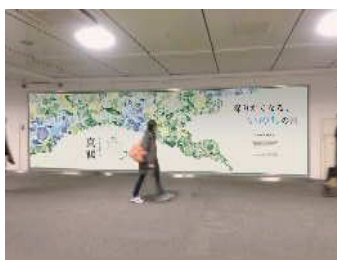
放映した映像は、<http://www.town-manazuru.jp/tadaimanazuru/>にてご覧になれます。

## ・小田急TV スポットCM

(小田急全線で映像放映)



## ・パノラマ東京 ポスター B0×10 枚



## ・移動販売車ラッピング(KDDI アプリ搭載)



## ・ケーブル真鶴御林ステーション整備



## ・「森の駅プロモーション」WEB サイト開設



2 平成 28 年度事業内容（予定）

平成 28 年度	4 月	5 月	6 月	7 月	8 月	9 月	10 月	11 月	12 月	1 月	2 月	3 月
ウォーキング イベント												
食イベント												
木育イベント												
森のフェス ティバル												
森会議												
ランニング イベント												
ムーンロード 観察会												
トイレ 改修工事		→										
照明設備 改修工事		→										
足湯施設 設置工事									→			
休憩室 改修工事									→			