

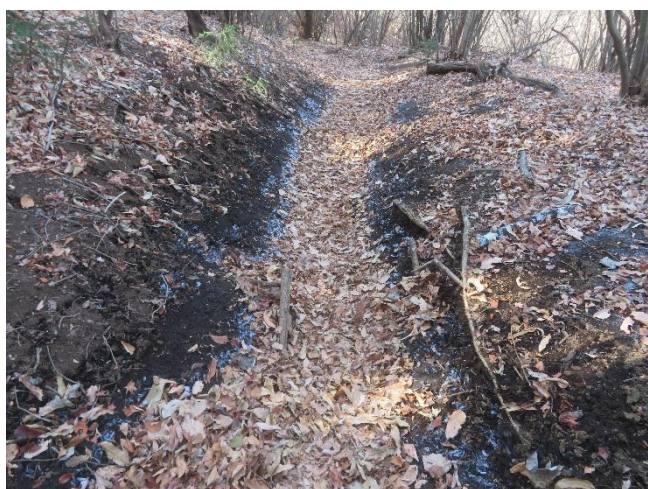
# 陣馬・相模湖方面の自然公園情報

日付：令和7年12月13日（土）

コース：和田バス停ーノ尾尾根ー陣馬登山口

天気：晴れ

- 山の中はほとんど落葉していました。また、登山道には長い霜柱もできていて、すっかり冬の様子です。



登山道の脇にびっしりと霜柱



霜柱を拡大

- スギやヒノキの皮が剥かれていました。まだ新しいシカの樹皮剥ぎ被害でしょうか。陣馬方面でもこのような被害が目立ってきたように感じます。



真新しい樹皮剥ぎの跡（登山道沿いに多く目立っている）



- 葉が落ちて見通しが良くなっているため、作業道用のピンクの目印テープも目立っています。登山道の周辺では近々森林整備を行う予定があり、踏み跡や目印テープも真新しく迷いやすいので注意しましょう。



作業道についているピンクの目印テープ（赤丸）



作業道（青線）  
登山道（赤線）

迷いやすいポイント