

# 陣馬・相模湖方面の自然公園情報

日付：令和6年6月14日（金）

コース：篠原—石砂山—伏馬田

天気：晴れ

温度：26℃（11時頃、石砂山山頂にて）

●篠原側登山口周辺は植林の森です。以前はうっそうとしていましたが、8年前に間伐と枝打ちが行われ現在は下草も茂り明るい森になりました。



間伐直後の様子（2016年3月撮影）

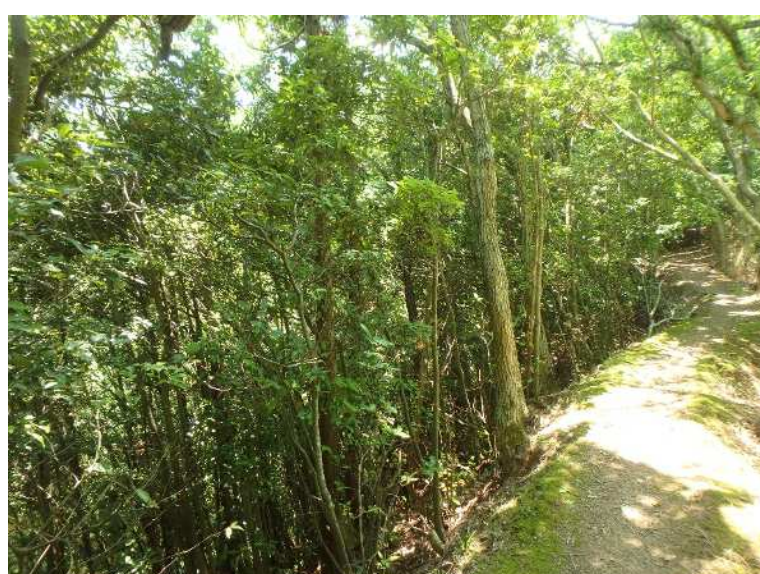


現在の様子

●2時間弱のコースタイムですが、ヒノキ類の植林を抜けると落葉広葉樹林や常緑樹林と林相の変化が味わえます。



落葉広葉樹林



常緑樹林

●篠原側登山口周辺には、ユキノシタがたくさん咲いていました。花弁は5枚ですが、下側の2枚だけがハの字型に大きいユニークな花です。



●登山道脇に糞が落ちていました。見るとそばには糞虫のセンチコガネが、大きなごちそうの周りを動きまわっていました。



●登山口までのアプローチが不便なコースです。山里の一般道に設置された指導標識を見落とさないようにしましょう。

