

# 陣馬・相模湖方面の自然公園情報

日付：令和5年9月23日（土）

コース：和田ー一ノ尾尾根ー和田

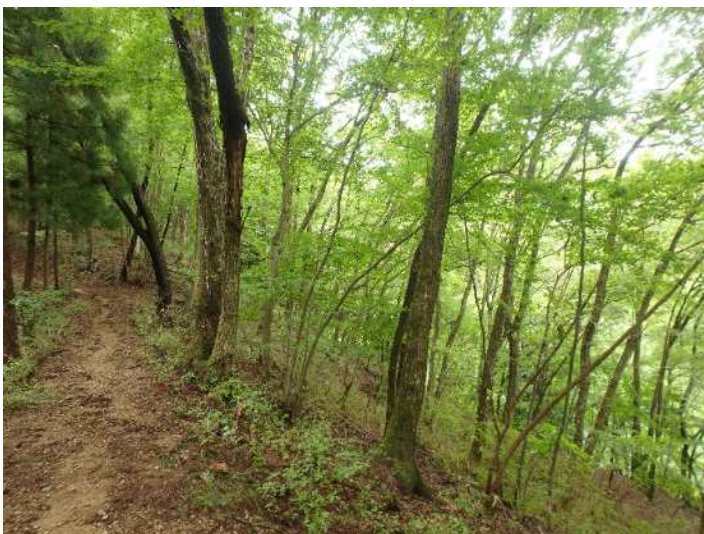
天気：曇りのち雨

温度：19℃（12時頃、一ノ尾尾根合流点付近にて）

●和田から陣馬山へ登るコースは2本あり、今回はそのコースを周回しました。どちらのコースも路面がツルツルで滑りやすい区間があります。雨で濡れている時は特に注意しましょう。



●山頂周辺では色づき始めているようですが、林内はまだ緑に覆われていました。そろそろ見納めかと思うとあっという間に青葉が鮮やかに感じました。  
陣馬方面でもナラ枯れの被害が増えたように感じます。被害に遭った木が出す樹液にスズメバチが集まることがあるので気をつけましょう。



●秋の花が少し咲いていました。動物の姿は見かけませんでしたが、食痕のある木の実をいくつか見かけました。



カシワバハグマ



イヌショウマ



シモバシラ



アカネズミの食痕があるオニグルミ



クリの実とイガ



食痕のあるクリの実