

陣馬・相模湖方面の自然公園情報

日付：令和4年8月26日（金）

コース：栃谷ーイタドリ沢ノ頭分岐

天気：曇り

気温：27度（12時頃、イタドリ沢ノ頭分岐にて）

外出が難しい方も多い社会状況ですが、パークレンジャーの活動情報を見てお楽しみください。

<登山道情報>

- 不安定な天候のため、今回も短いコースの巡視です。しかし、このコースは短いながらも水切りが沢山あり、ひたすら水切りの掘削をしながら進むなかなかハードな巡視となりました。



水切り工掘削作業の様子

- 登山口とイタドリ沢ノ頭の間程の場所にクロスズメバチの巣を見つけました。注意喚起のピンクテープを設置しましたが、巣は登山道脇の足元にあるため、通行の際は十分に注意して、誤って踏まないように気を付けましょう。



クロスズメバチの巣の位置



クロスズメバチの巣

<自然情報>

●地面からマッチ棒のような、長細い物体が伸びていました。じつはこれ、キノコの仲間です。

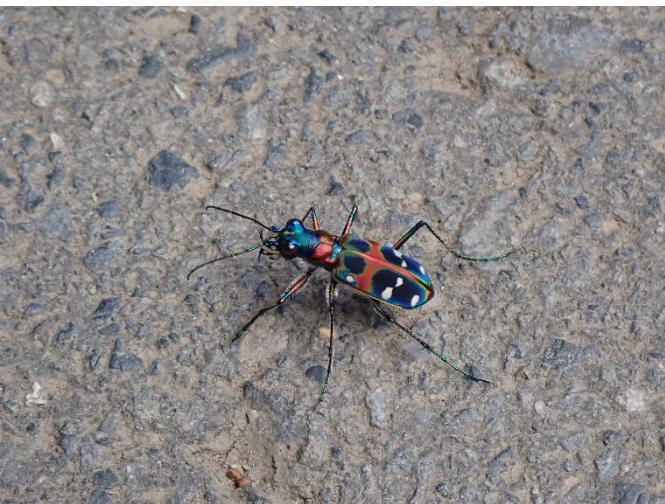


キノコの根元をたどっていくと・・・



なんと、カメムシからキノコが生えていました！これは昆虫などに寄生する菌類、冬虫夏草の一種で、カメムシを宿主に生えるその名も「カメムシタケ」といいます。

●その他にも、異彩を放つ昆虫たちを見つけました。



ハンミョウ
宝石のように美しい昆虫です。



イチモンジカメノコハムシ
体の周辺部が半透明でユニークです。