

陣馬・相模湖方面の自然公園情報

日付：令和4年6月1日（水）

コース：和田－陣馬山

天気：晴れ

気温：24度（11時半頃、陣馬山頂にて）

外出が難しい方も多い社会状況ですが、パークレンジャーの活動情報を見てお楽しみください。

<登山道情報>

- 陣馬山へ至る登山道は多く、和田からの登山口も2つあります。どちらも民家などの脇を通り入口が少し分かりにくいいため、指導標を見落とさないよう気を付けましょう。



登山口（和田バス停から500メートル）



登山口（和田バス停から800メートル）

- 陣馬山山頂のトイレが一部閉鎖されています。使用可能なトイレの数が限られている為、登山口等でトイレを済ませてから登山するようにしましょう。（令和4年6月1日現在）

管理者：東京都環境局 多摩環境事務所自然環境課 自然公園担当



陣馬山山頂トイレ

<自然情報>

●花は多くはありませんでしたが、ユニークな植物や昆虫などを見つけました。

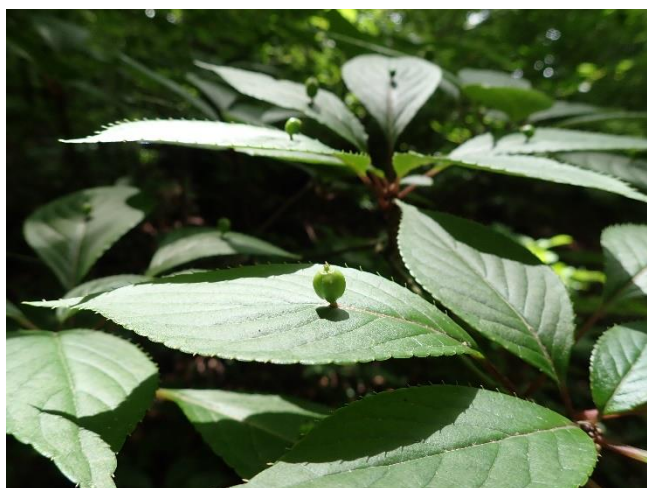


フタリシズカ

通常、花穂は1~5本程ですが…



こちらは10本以上あり、とても賑やか！



ハナイカダの実

葉の上に花や実をつけるとてもユニークな植物



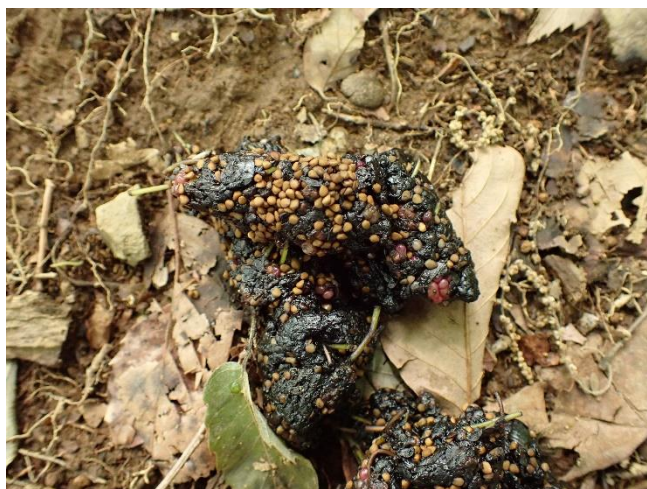
ウマノアシガタ

花には光沢があります



シロコブゾウムシ

その色合いは鳥のフンに擬態した護身術？



ヤマグワを食べた動物のフン

種子や実がぎっしり入っていました