

# 陣馬・相模湖方面の自然公園情報

日付：令和3年6月11日（金）

コース：鎌沢－三国山

天気：晴れ

気温：22度（12時頃、三国山にて）

外出が難しい方も多い社会状況ですが、パークレンジャーの活動情報を見てお楽しみください。

## <登山道情報>

●令和2年10月中旬より登山口までの接続道路（相模原市道）の工事の為、登山道も含め通行止めとなっていました。5月末に通行止めが解除となりました。

登山口の少し手前に鎌沢休憩所があり、少し奥には切り株型のトイレがあります。

通行止めが続いていたため、看板等につるが絡まっている箇所もあり、除去を行いました。



鎌沢休憩所



トイレ



before

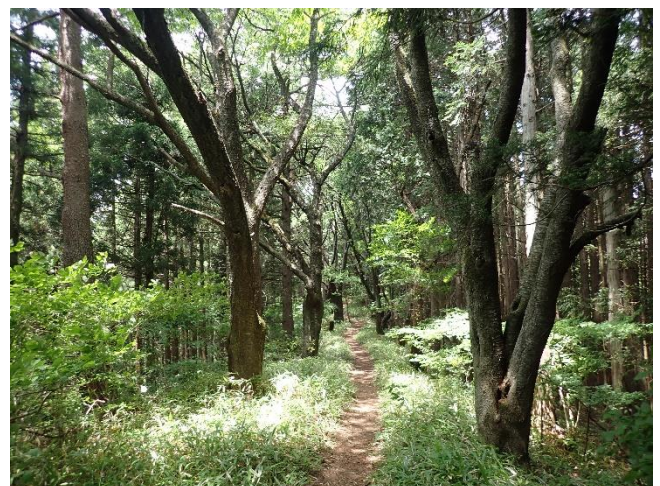


after

●登山道はなだらかで歩きやすい道が続きます。山麓部は夏日の暑さでしたが、山の木陰は涼しく感じました。それでも汗をかきます。暑さ対策やこまめな水分補給が必要です。



登山口付近の竹林



桜並木のなだらかな道

●中腹の休憩スペースからは、丹沢の山並みや富士山を見ることができます。三国山山頂は樹林に囲まれ展望はありませんが、ベンチがあり休憩できます。



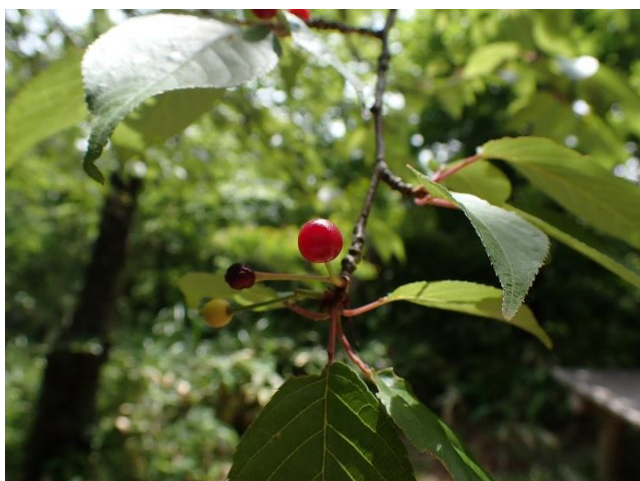
休憩スペースからの景色



三国山山頂

## <自然情報>

●今はさくらんぼの季節ですが、それは山も同じ。このコースはサクラ類の木が多いためか、登山道のあちこちに、野生のさくらんぼを食べた動物のフンが落ちていました。

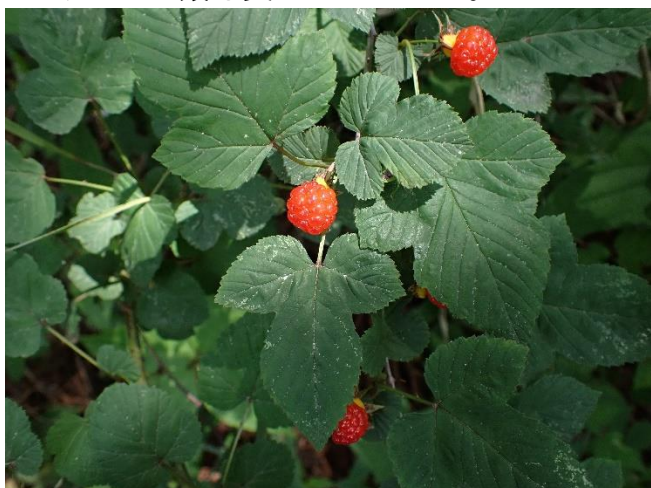


サクラ類の実



サクラ類の実を食べたフン

●キイチゴ類も実っていました。



ニガイチゴ

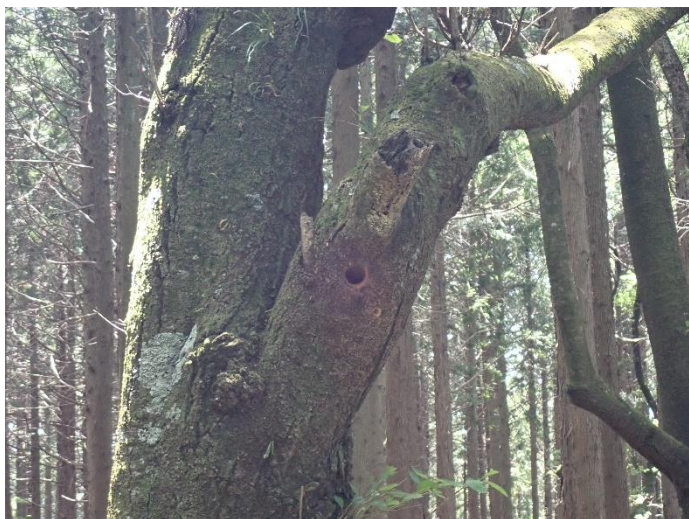


モミジイチゴ

●山頂付近では、涼しげなコアジサイの花が咲いていました。花火のような形で夏らしいです。



●どこからヒナの鳴き声が聞こえてきました。声の方を見ると、木にコンパスで円を描いたような真ん丸の穴。キツツキの巣です。野鳥たちは子育て真っ最中のようです。子育て期間中は、親鳥が子育てを放棄してしまう可能性があるため、巣を見つけても近づき過ぎないように気を付けましょう。



キツツキの巣