

陣馬・相模湖方面の自然公園情報

日付：令和3年4月10日（土）

コース：与瀬神社－栃谷坂沢林道交点

天気：晴れ

気温：20度（13時頃、与瀬神社付近展望地にて）

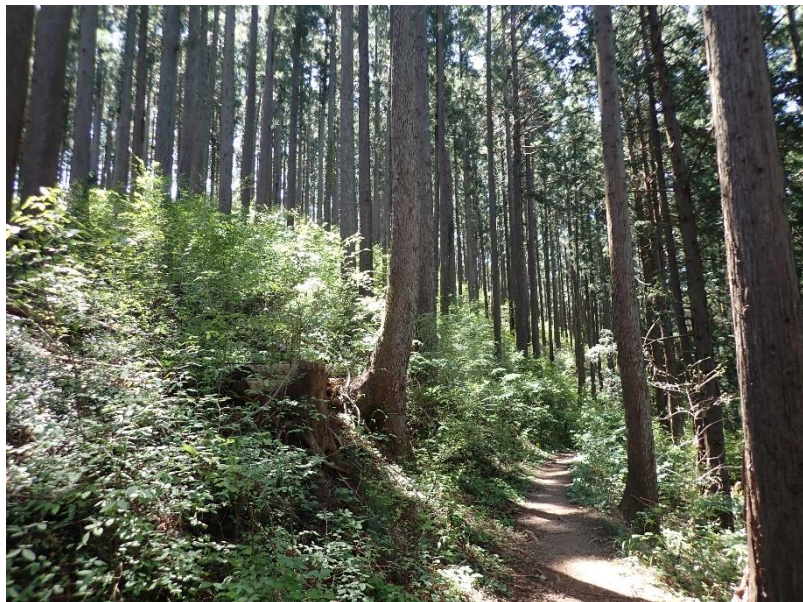
外出が難しい方も多い社会状況ですが、パークレンジャーの活動情報を見てお楽しみください。

<見どころ・自然情報>

- 今回は山頂を通らないコースでしたが、途中で相模湖を見渡せる展望地があります。ヤマザクラと新緑のやさしい彩りが春の風景を演出していました。



- コースの大半は人工林を歩きますが、間伐などの管理がされた林内には日差しが差し込み、林床にはキイチゴの仲間など多くの植物が生えていました。



●キイチゴ3種



モミジイチゴ
葉の形がモミジのよう



ニガイイチゴ
花は細く、上向きにつく

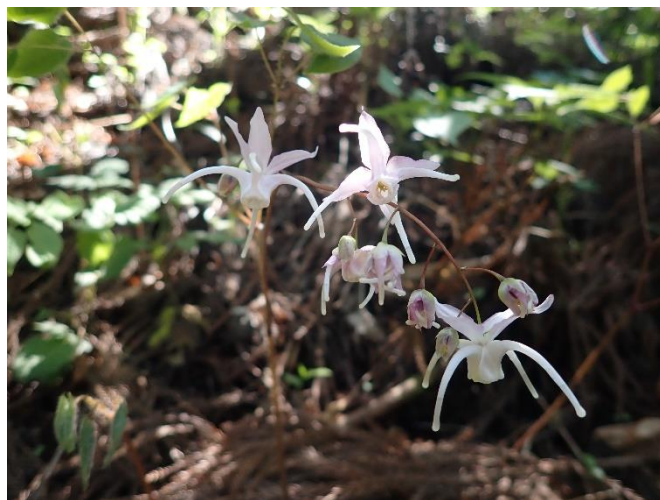


クサイイチゴ
背丈が低くて草のよう

●その他の花



チゴユリ



イカリソウ



アオダモの仲間



クサボケ