

陣馬・相模湖方面の自然公園情報

日付：令和6年2月9日（金）

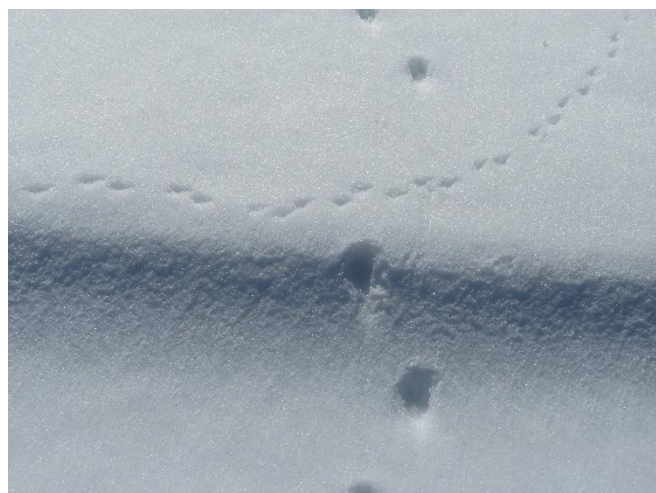
コース：栃谷休憩所－陣馬山

天気：晴れ 気温：3℃（陣馬山山頂、11時頃）

- 青空に白い雪と馬の像がよく映えていました。陣馬山山頂では、5日に降った雪がまだ残っています。登山道の日陰にも多く雪が残っているためアイスバーンの危険もあります。防寒や滑り止め対策はきちんと準備しましょう。



- 雪の上にフィールドサインを見つけました。時間が経っていてわかりにくくなっていましたが、小鳥や小動物が自由に動き回っている様子が想像できて微笑ましい気持ちになりました。



←登山道で最も多いフィールドサイン？

- 雪が降った後には足元に目が行きがちですが、頭上も注意です。写真のように枝にたまった雪が落ちてくる可能性もあります。凍結や雪に足を取られるなど、いつもより注意する点が多いと疲れやすくなります。慣れない状況において登山を行う際は、いつもよりさらに余裕を持った計画をたてるようお願いいたします。

