

陣馬・相模湖方面の自然公園情報

日付：令和2年12月22日（火曜日）

コース：栃谷—陣馬山

天気：晴れ

温度：10℃（12時頃、陣馬山山頂にて）

外出が難しい方も多い社会状況ですが、パークレンジャーの活動情報を見てお楽しみください。

<登山道情報>

● 栃谷尾根のコースは、陣馬登山口バス停から陣馬山山頂までの行程の半分近くが栃谷集落の舗装された道になります。この付近の名産品として柚子（ゆず）が有名ですが、果実をたくさん付けた木を見ることができました。舗装道の終わり近くにはトイレと休憩所があります。



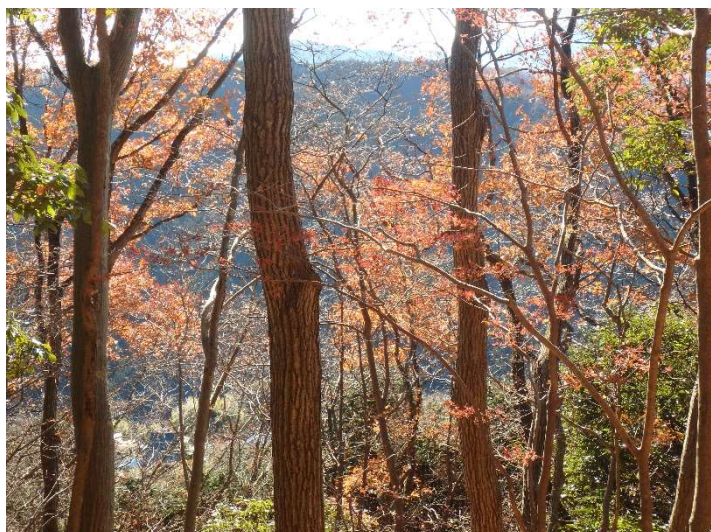
果実を付けた柚子の木



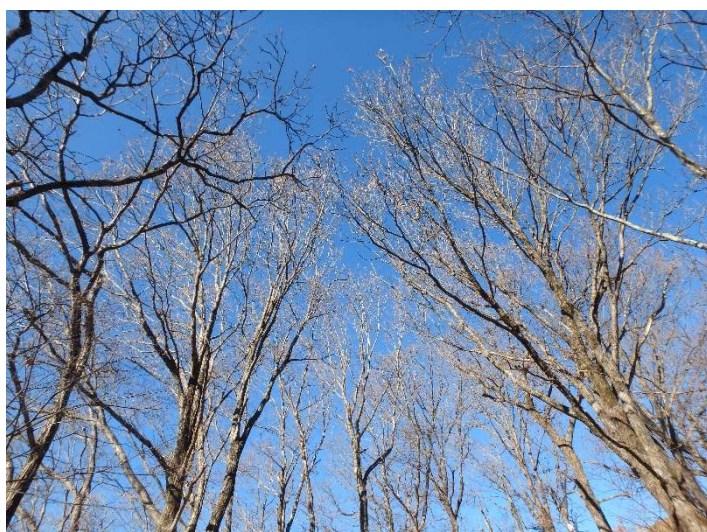
トイレと休憩所

<自然情報>

● ほとんどの木が落葉していますが、登山口付近には名残の紅葉が僅かに残っていました。

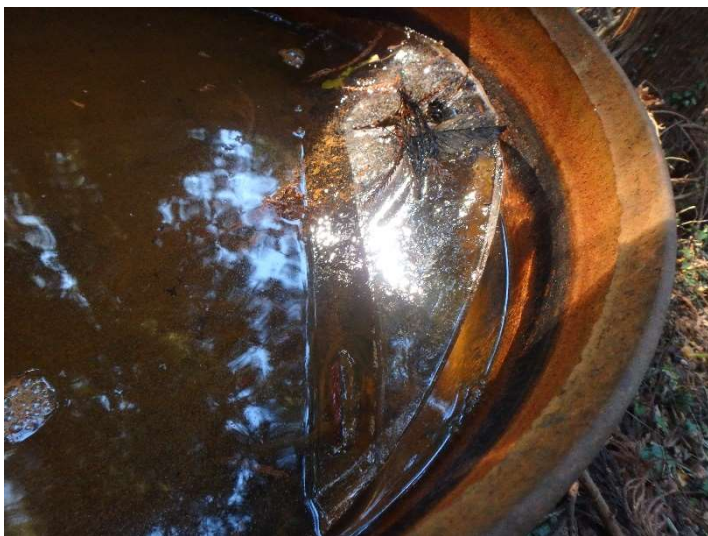


登山口付近の名残の紅葉



山頂付近は落葉

●明け方はすごく冷え込みました、そのせいか登山道の途中にある防火用水の水面は凍っていました。



防火用水の水面が凍っていました

●シモバシラを期待していたのですが、なかなか見ることができません。やっと山頂付近で僅かですが見ることができました。



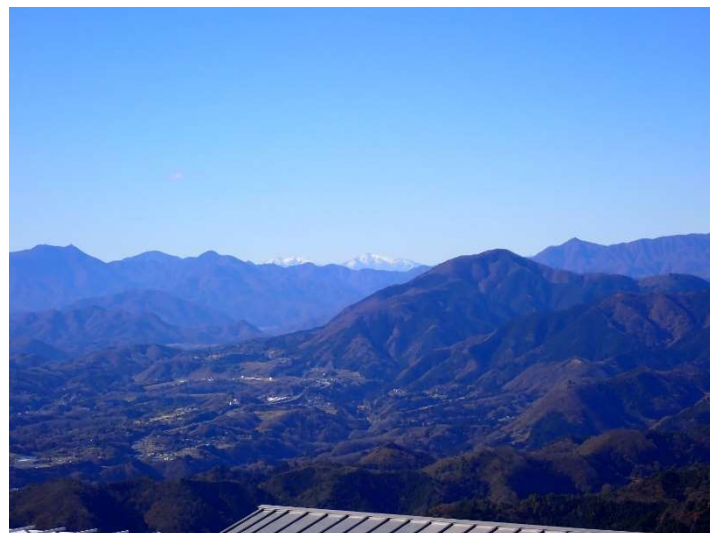
山頂付近のシモバシラ

<見どころなど>

●登山道は樹林に囲まれ展望はほとんどありませんが、その分登山口と山頂からの景色には心が躍ります。



登山口付近の展望



山頂からの展望