

# 陣馬相模湖方面の自然公園情報

日付：令和2年6月17日（水）

コース：篠原—石砂山—伏馬田入口バス停

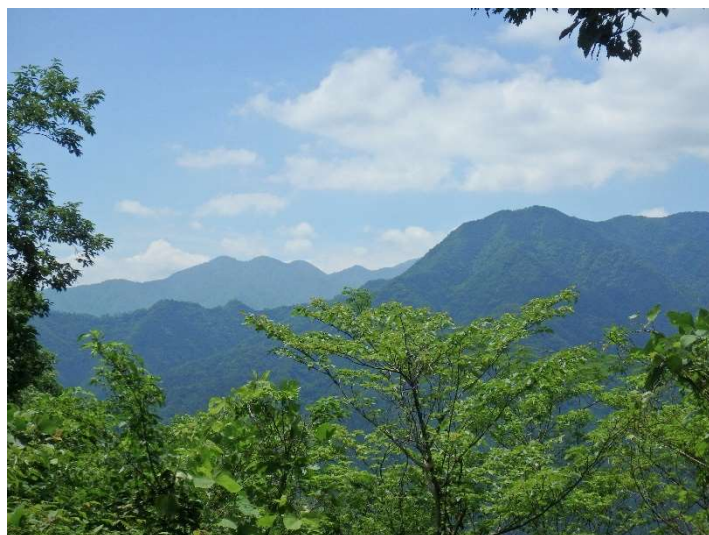
天気：晴れ

温度：23℃（11時頃、石砂山山頂にて）

外出が難しい方も多い社会状況ですが、パークレンジャーの活動情報を見てお楽しみください。

## <見どころなど>

●登山自粛をお願いする状況の前は、まだ芽吹き時期でした。そのせいか、森の緑がいつもより新鮮に感じます。ギフチョウの舞う早春の時期に訪れることが多い山ですが、緑の多い時期もいいですね。標高が低いので真夏日の時は避けたほうがよさそうです。



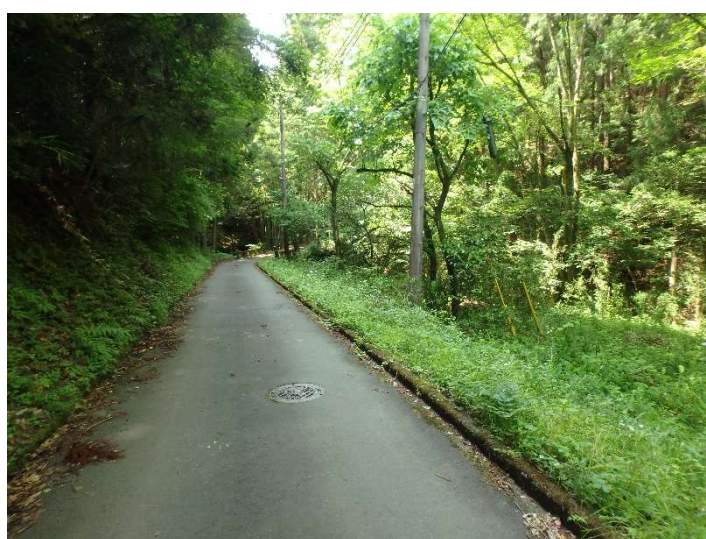
山頂からの眺め



山頂の広場



山頂付近の雑木林



登山口付近



## <自然情報>

●咲いていた花です。



イチヤクソウ



ユキノシタ



ヤマホタルブクロ



アカショウマ

●コース上登山道はヤマビル対策の落ち葉かきを、していただいているようです。それでも今の時期は湿度の高い日や落ち葉の堆積している場所では、被害に遭うこともあるので、足元の対策は事前に行ったほうが良いでしょう。