

陣馬・相模湖方面の自然公園情報

日付：令和2年4月17日（金）

コース：伏馬田入口バス停—石砂山分岐—菅井集落—天神峠—東野バス停

天気：曇り時々晴れ

温度：14℃（12時頃、石砂山分岐付近にて）

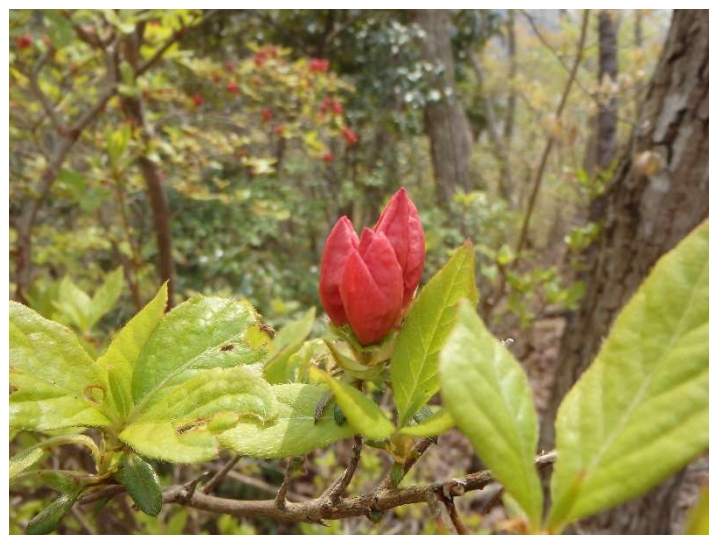
外出が難しい方も多い社会状況ですが、パークレンジャーの活動情報を見てお楽しみください。

<自然情報>

●サクラ類は散り始めていましたが、まだきれいに山肌を彩っていました。



●ヤマツツジは日当たりの良い場所では咲き始めていましたが、概ねつぼみの状態でした。



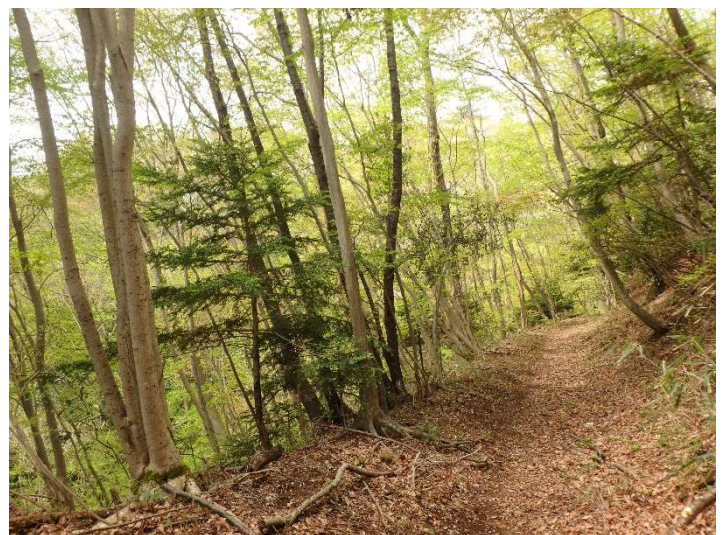
●マルバウツギもつぼみでした。葉には柄が無く、葉と葉の間の付け根から花を咲かせます。



●にぎやかに咲いていることが多いヒトリシズカですが、一人静かに咲いていました。



●伏馬田周辺の人工林に明るく日が射していました。間伐されてから間がないようで、切り株や枝打ちされた枝の葉の色が鮮やかでした。雑木林も新緑の緑があふれていました。



●4月13日に丹沢の標高が高い所では雪が降りました。姫次周辺の北側斜面にはまだ雪が残っていました。



<登山道情報>

●倒木に登山道が塞がれた所や、倒れた木の根にえぐられて段差が大きくなっている所がありました。外出できるようになった時は、注意して通行してください。

