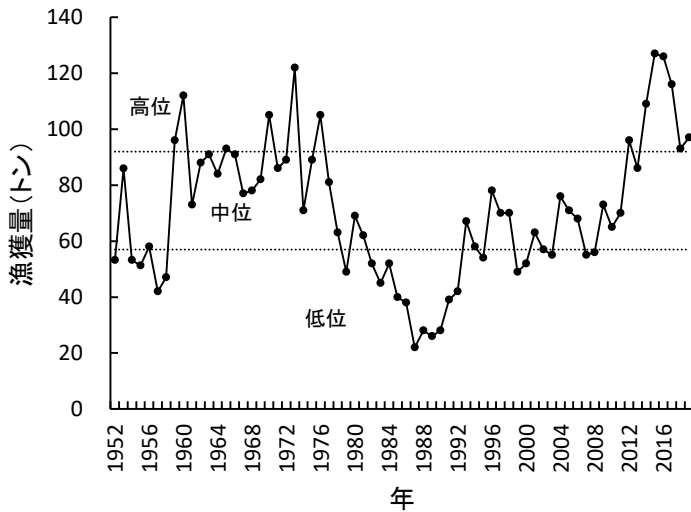


資源の動向 「高位・減少」



ヒラメの県内漁獲量(農林水産統計値)

種苗放流は1987年より開始した。近年は、漁獲量が減少傾向にあったが、昨年は微増となった。

国の資源動向評価において、本県を含む太平洋中区海域(千葉県～三重県)のヒラメ資源は「中位・減少」であるが、本県漁獲量は「高位」にある。加入量の少なさから動向は「減少」が予想されるものの、春先に例年がない、まとまった漁獲があったことから、今後の注視が必要である。

対象漁業

- 刺し網
- 定置網
- はえ縄
- 小型底びき網



生物学的特性

- 分布: 千島列島～南シナ海
- 移動: 満2歳まで地先に留まる
- 成長: 満2歳で全長45cm
- 産卵期等: 4～5月

