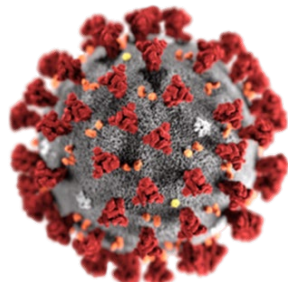


新型コロナウイルス感染症の国内発生動向

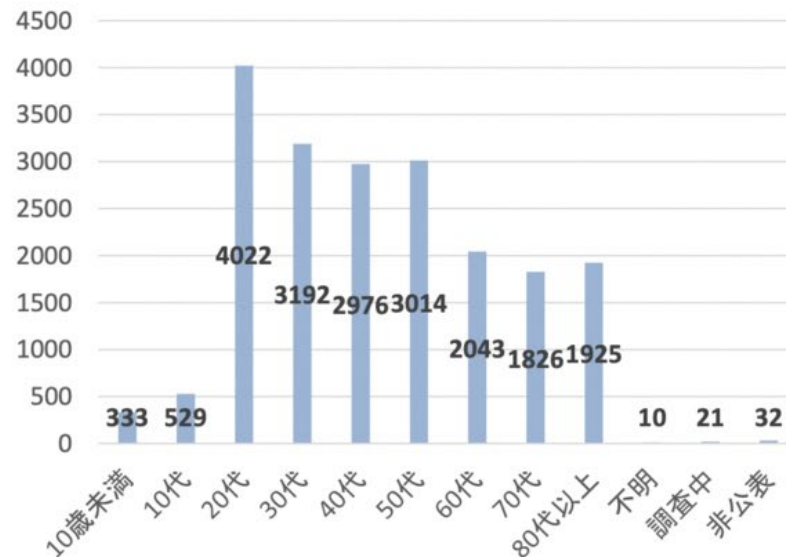
令和2年7月8日18時時点



この図の作成者 不明な作成者は CC-BY-SA のライセンスを許諾されています

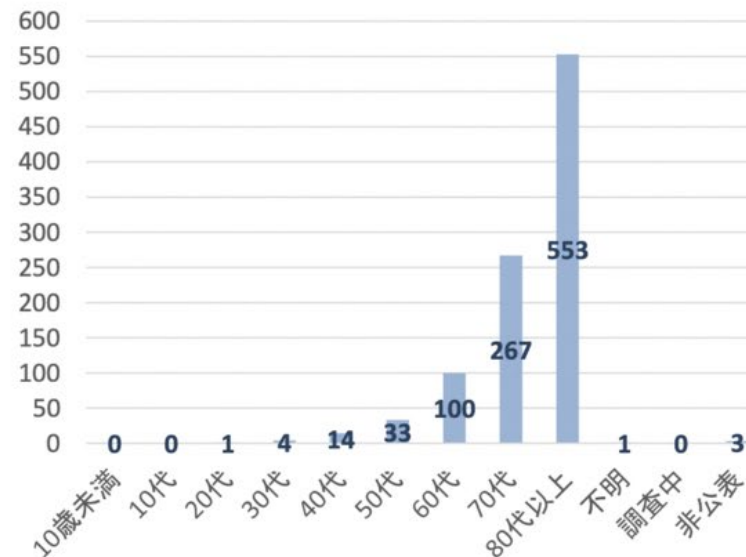
年齢階級別陽性者数

※累計陽性者数



年齢階級別死亡数

※7月8日時点で死亡が確認されている者の数



重症者割合 (%)

年齢階級	重症者割合 (%)
全体	2.1
10歳未満	0.0
10代	0.0
20代	0.0
30代	0.8
40代	0.8
50代	1.4
60代	13.1
70代	7.0
80代以上	3.3

【重症者割合】
年齢階級別にみた重症者数の入院治療等を要する者に対する割合

死亡率 (%)

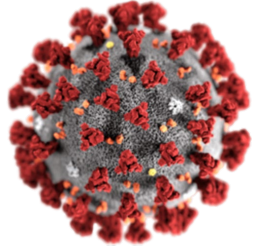
年齢階級	死亡率 (%)
全体	4.9
10歳未満	0.0
10代	0.0
20代	0.0
30代	0.1
40代	0.5
50代	1.1
60代	4.9
70代	14.6
80代以上	28.7

【死亡率】
年齢階級別にみた死亡者数の陽性者数に対する割合

注: これらの分析は年齢階級や入退院の状況など陽性者の個別の状況について、都道府県等から当省が情報を得られたものを集計しており、総数は現在当省HPで公表されている各自治体がウェブサイトで公表している数等を積み上げた陽性者数・死亡者数・重症者数とは一致しない。

<https://www.mhlw.go.jp/content/10906000/000647797.pdf>

信頼できる情報源

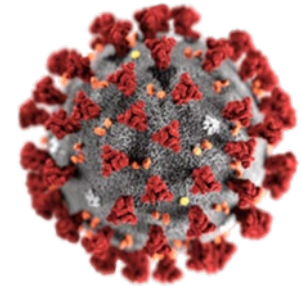


この画像の作成者 不明な作成者は CC BY-SA のライセンスを許諾されています

- 厚生労働省：新型コロナウイルス感染症について
https://www.mhlw.go.jp/stf/seisakunitsuite/bunya/0000164708_00001.html
- 日本小児科学会：新型コロナウイルス関連情報
https://www.jpeds.or.jp/modules/activity/index.php?content_id=333
- 国立感染症研究所：新型コロナウイルス感染症（COVID-19）関連情報ページ
<https://www.niid.go.jp/niid/ja/diseases/ka/corona-virus/2019-ncov.html>
- 国立成育医療研究センター：新型コロナウイルスとこどもものストレスについて
<https://www.ncchd.go.jp/news/2020/20200410.html>

コロナ禍でのこどもたちへのかかわりに必要なこと

- 正しく恐れる
- ゼロリスクを求めない
- 不安を受け止め、恐怖をあおらない
- 規則正しい生活を崩さないようにする
- 制限のあるなかでもできることを考える
- 感染者やその家族を差別しない
- 子どもの発達、成長に必要なことは何かを真剣に考える



この画像の作成者 不明な作成者はCC BY-SA のライセンスを許諾されています