

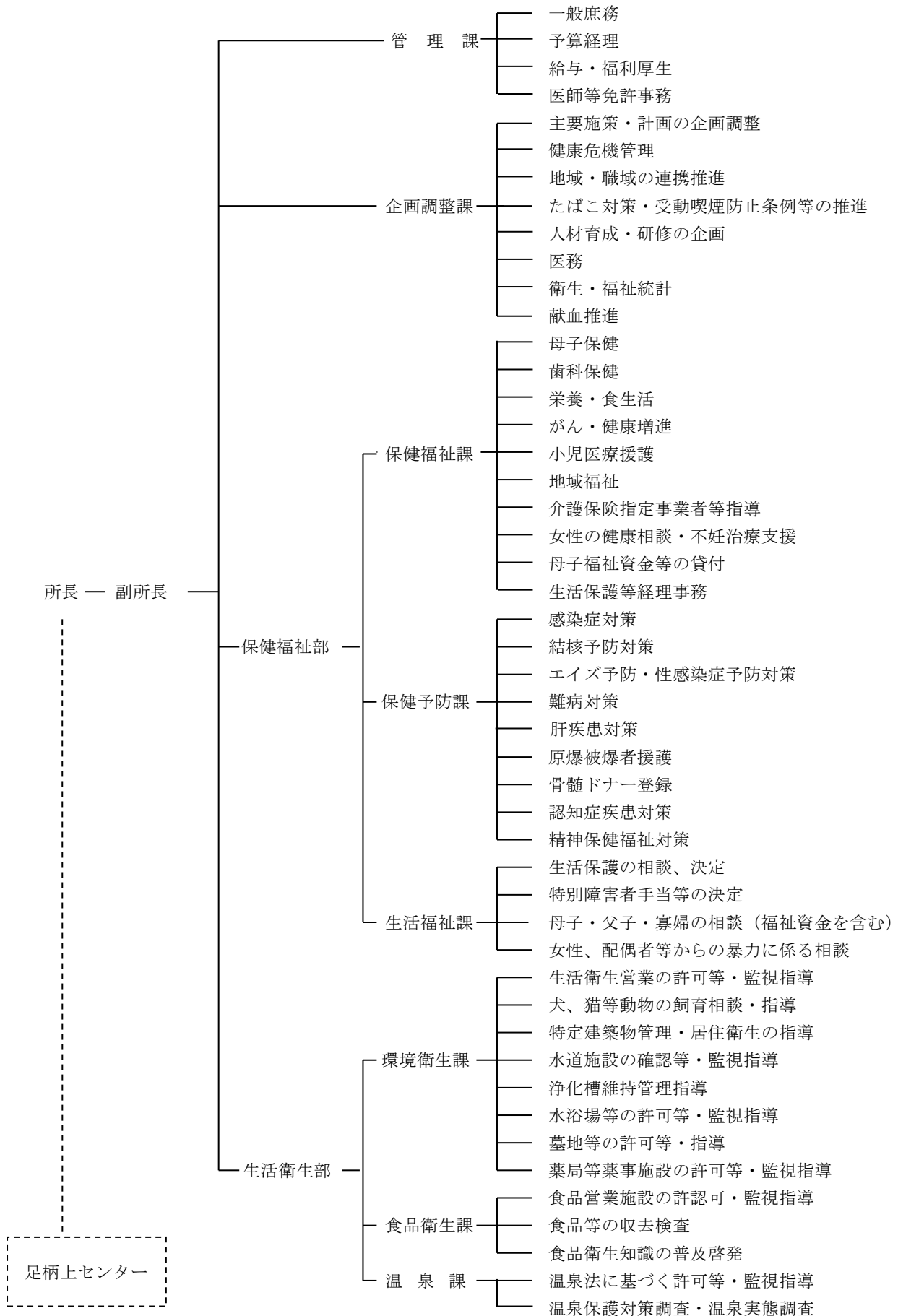
I 保健福祉事務所の概況

1 沿革

昭和13年	6月	9日	現在の小田原市浜町に小田原保健所開設、足柄上郡及び足柄下郡を所管区域としました。
19年	10月	1日	松田保健所の開設により、所管区域は小田原市と足柄下郡になりました。
24年	8月	3日	行政組織規則の一部改正により、総務課、衛生課、予防課が設置されました。
34年	7月	1日	行政組織規則の一部改正により、温泉室が設置され、のちに（昭和36年12月）温泉課と改められました。
36年	12月	1日	行政機関設置条例の一部改正により、小田原市南町2丁目4番45号に移転しました。
45年	7月	1日	行政組織規則の一部改正により、保健婦室が設置され、のちに（昭和58年6月）健康指導課と改められました。
58年	4月	1日	真鶴町真鶴に小田原保健所真鶴支所を開設しました。
61年	4月	1日	行政機関設置条例及び行政組織規則の一部改正により、保健衛生部・環境衛生部が設置され、管理課、保健衛生部保健予防課・健康指導課、環境衛生部環境衛生課・食品衛生課・温泉課及び真鶴支所の2部6課1支所となりました。
62年	6月	1日	行政機関設置条例及び行政組織規則の一部改正により、保健所試験検査業務集中化のため、衛生検査課が設置され、管理課、保健衛生部保健予防課・衛生検査課・健康指導課、環境衛生部環境衛生課・食品衛生課・温泉課及び真鶴支所の2部7課1支所となりました。
平成9年	4月	1日	行政機関設置条例及び行政組織規則の一部改正により、真鶴支所を廃止するとともに、小田原保健所と西湘地区行政センター福祉部を統合し、小田原保健福祉事務所として設置され、管理課、企画調整室、保健福祉部保健福祉課・保健予防課・生活福祉課、生活衛生部環境衛生課・食品衛生課・温泉課、衛生検査課の2部1室8課となりました。
15年	4月	1日	行政機関設置条例の一部改正により、小田原市荻窪350番地の1に移転しました。
15年	6月	1日	行政組織規則の一部改正により、衛生検査課が衛生研究所に移管され2部1室7課となりました。
19年	6月	1日	行政組織規則の一部改正により、企画調整室が企画調整課と改められ2部8課となりました。
20年	4月	1日	行政機関設置条例の一部改正により、保健福祉事務所、保健所、福祉事務所が保健福祉事務所に統一されました。
26年	4月	1日	行政機関設置条例及び行政組織規則の一部改正により、足柄上保健福祉事務所が小田原保健福祉事務所足柄上センターとして統合されました。

3 組織及び所管事務

(令和2年4月1日現在)



4 組織・職員配置状況

(令和2年4月1日現在)

組 織 (職)	職 員 数															
	一 般 事 務 職	福 祉 職	医 師	歯 科 医 師	診 療 放 射 線 職	歯 科 衛 生 士	栄 養 士	保 健 師	狂 犬 病 予 防 員	衛 生 監 視 員	温 泉 監 視 員	小 計	臨 時 的 任 用 職 員	再 任 用 職 員	非 常 勤 職 員	合 計
所 長			1									1				1
副 所 長	1											1				1
管 理 課	3											3		2	1	6
企 画 調 整 課	5							1				6			1	7
保 健 福 祉 部 長								1				1				1
保 健 福 祉 課	3	1		1		1	2	4				12	1	3	3	19
保 健 予 防 課	2	2	2		1			6				13	1		2	16
生 活 福 祉 課	1	16										17			7	24
生 活 衛 生 部 長										1		1				1
環 境 衛 生 課									1	7		8				8
食 品 衛 生 課										10		10	1			11
温 泉 課											4	4	1			5
合 計	15	19	3	1	1	1	2	12	1	18	4	77	4	5	14	100

※足柄上センターを除く。

5 経理状況

(令和元年度 決算額：円)

収 入		支 出			
衛生手数料	23,080,290	一 般 会 計			
公衆衛生費 手数料	3,384,600	総務費	18,958,724	環境費	79,000
環境衛生費 手数料	16,126,260	総務管理費	18,958,724	環境保全対策費	79,000
医薬費手数料	3,569,430	一般管理費	18,951,724	大気水質保全費	79,000
雑入	9,877,851	人事管理費	7,000		
民生費雑入	9,861,411	民生費	996,324,056	母子父子寡婦福祉資金会計	
衛生費雑入	16,440	社会福祉費	33,747,284	母子父子寡婦福祉資金	6,192
		社会福祉総務費	29,377,746	事務費	6,192
		遺家族等援護費	36,416	貸付事務費	6,192
		人権男女共同参画費	4,333,122		
		児童福祉費	5,478,938	国民健康保険事業会計	
		児童福祉総務費	537,409	国民健康保険事業費	72,000
		児童措置費	4,918,467	国民健康保険事業費	72,000
		母子福祉費	23,062	保健事業費	72,000
		障害福祉費	9,369,228		
		障害福祉総務費	9,369,228		
		老人福祉費	272,503		
		老人保健福祉総務費	219,353		
		介護保険事業費	53,150		
		生活保護費	947,456,103		
		生活保護総務費	30,377,713		
		扶助費	917,078,390		
		衛生費	22,521,219		
		公衆衛生費	5,279,019		
		公衆衛生総務費	1,320,900		
		予防費	2,754,247		
		精神保健福祉費	994,872		
		生活習慣病対策費	185,000		
		衛生研究所費	24,000		
		環境衛生費	1,660,779		
		生活衛生指導費	1,660,779		
		保健所費	14,709,805		
		保健所費	14,709,805	支 出 合 計	
		医薬費	871,616	一般会計	1,037,882,999
		医務費	646,382	母子父子寡婦福祉資金会計	6,192
		薬務費	225,234	国民健康保険事業会計	72,000
合計	32,958,141			合計	1,037,961,191