

令和元年における神奈川県自殺者の状況(概要版)

神奈川県警察本部から自殺統計原票に基づく神奈川県警察本部集計データの提供を受け、神奈川県内全体についての集計・分析を行ったので、その結果を報告する。  
 なお、今回の報告は、自殺統計の基礎となる下記項目のデータについて速報性を重視した概要版となっており、特徴や課題等を明確にすることに重点を置いた詳細版については、9月頃を目途に取りまとめる予定である。

- 1 自殺者数・自殺死亡率の推移
- 2 自殺者の男女別・年代別状況
- 3 自殺者の職業別状況
- 4 自殺者の原因・動機別状況
- 5 自殺者の自殺未遂歴の状況

1 自殺者数・自殺死亡率の推移

本県の自殺者数は、平成 19 年から 23 年にかけて 1,800 人台で推移していたが、平成 24 年以降は減少傾向となり、平成 29 年に増加に転じたものの、令和元年には前年比で 60 人減少し、1,076 人と、平成 10 年以降で最少となっている。

自殺死亡率は、平成 23 年以降減少傾向にあったものが、平成 29 年に上昇したものの、令和元年は 11.7 と平成 9 年以降で最少となっている。

図 1-1

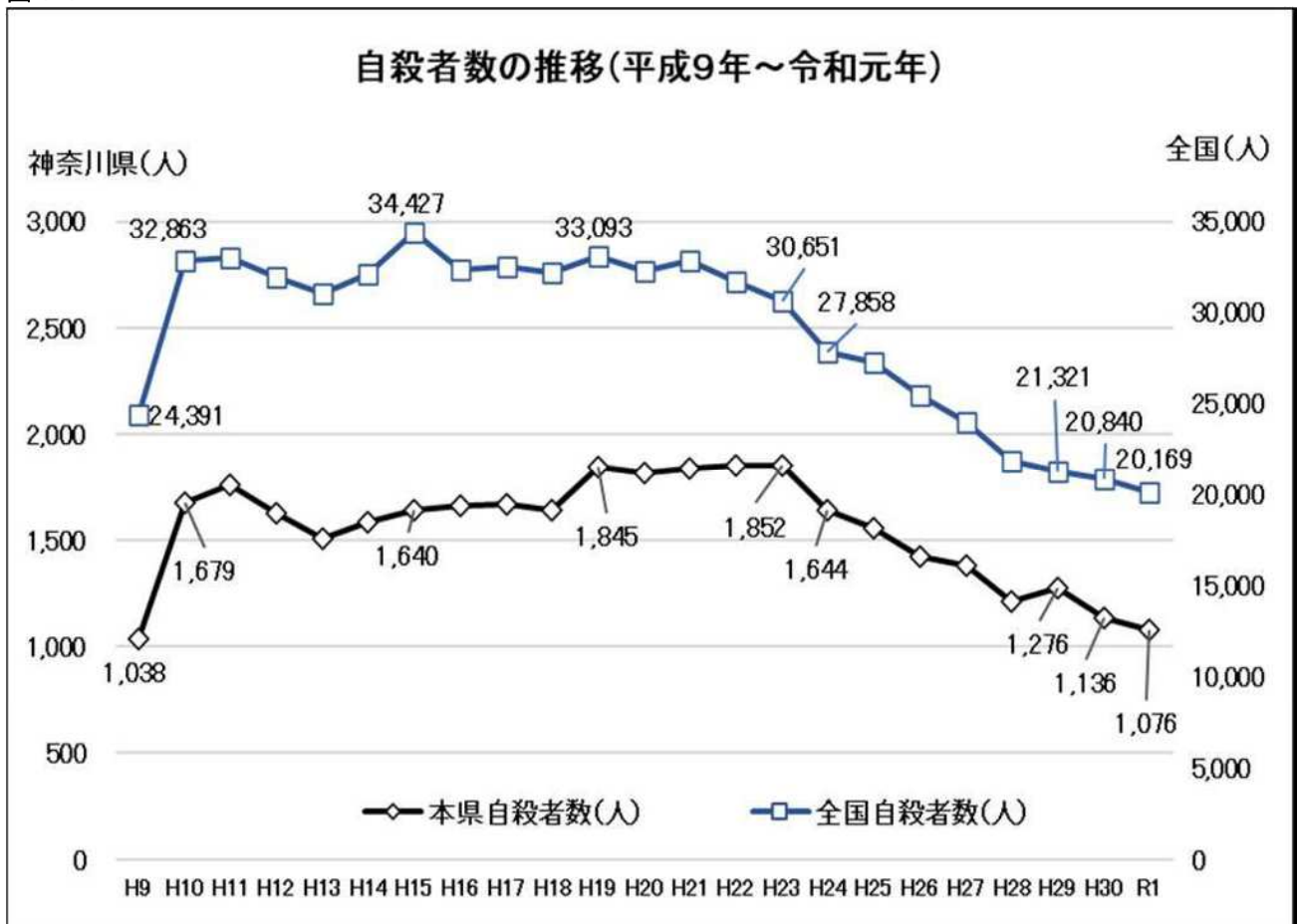
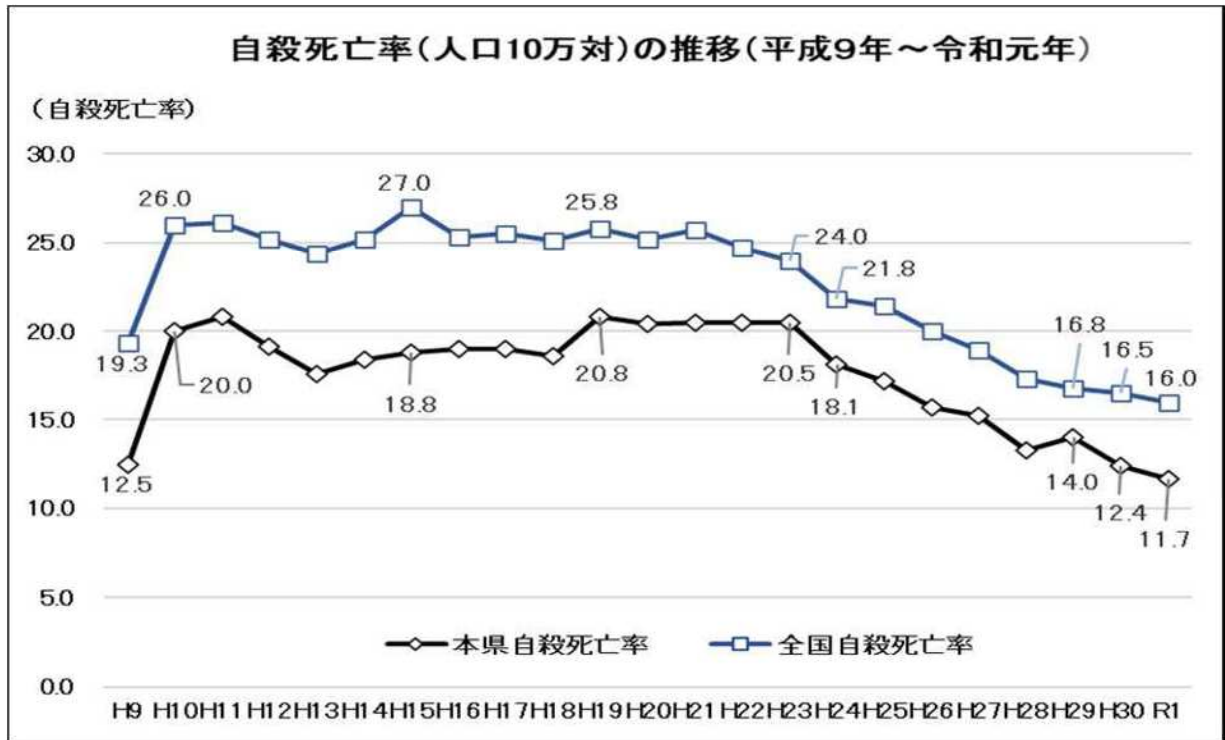


図 1-2



※ 全国及び神奈川県の自殺者数及び自殺死亡率は毎年3月発表の警察庁資料より抜粋

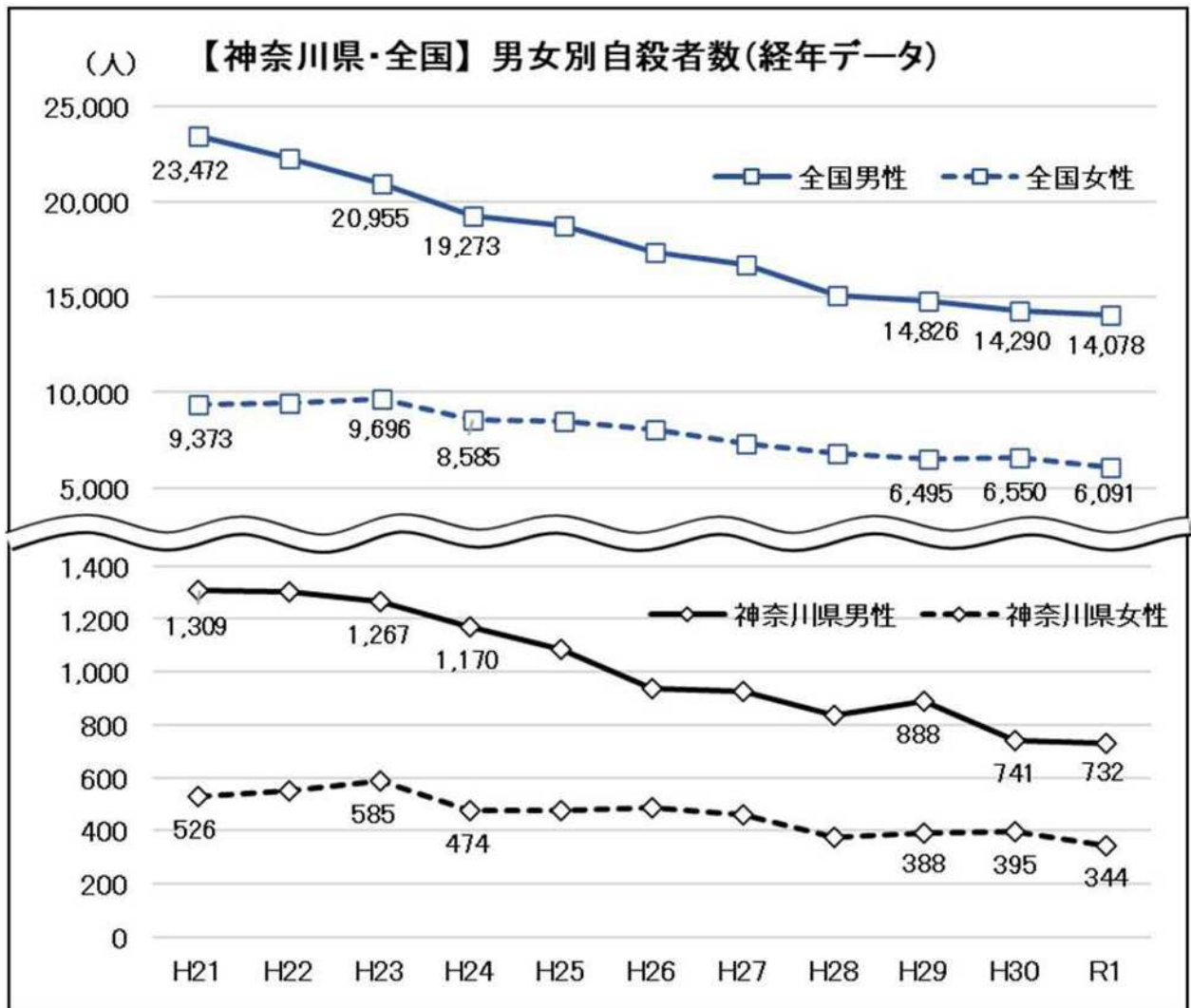
## 2 自殺者の男女別・年代別状況

男女別内訳を見ると、男性は 732 人、女性は 344 人であり、男女ともに平成 21 年以降で最少となっている。男女別自殺者の割合は、男性の方が多い状況は変わらないが、女性が 32%と前年比 2.8 ポイント減となっている。

年代別は、50 歳代、40 歳代、30 歳代の順となっている。なお、前年比較では、10 歳代、30 歳代、50 歳代で増加に転じており、特に 10 歳代については、前年比 15 人増の 42 人と増加幅が大きい。

### (1) 男女別自殺者数(経年データ)

図 2-1





## (2) 男女別自殺者数の割合(令和元年)

図 2-2

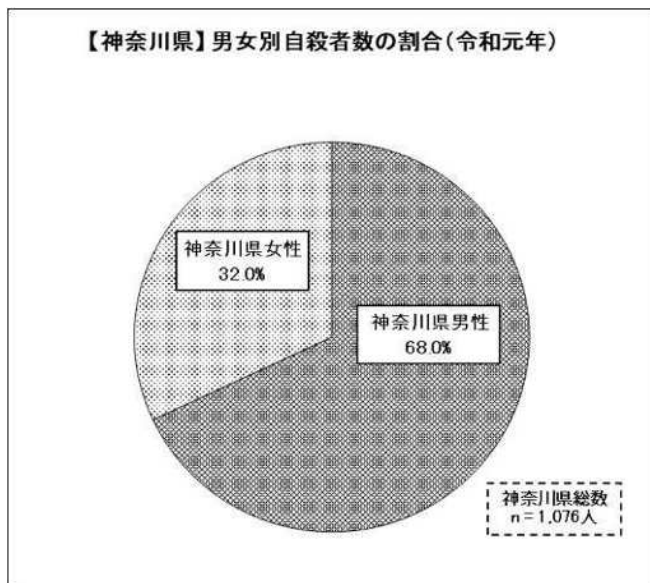
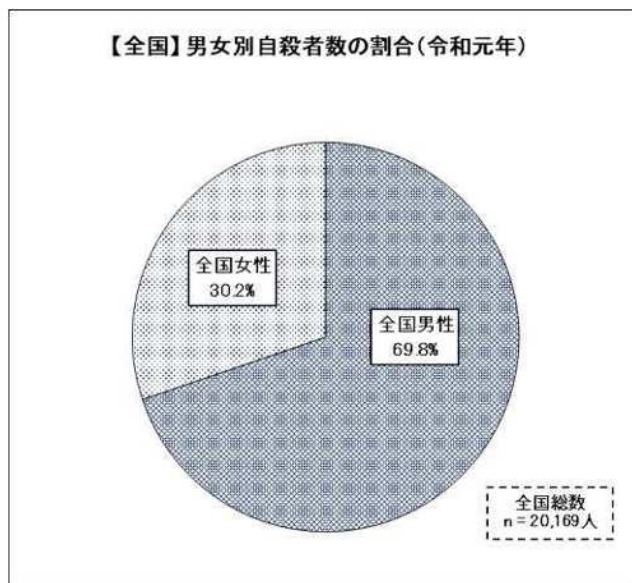


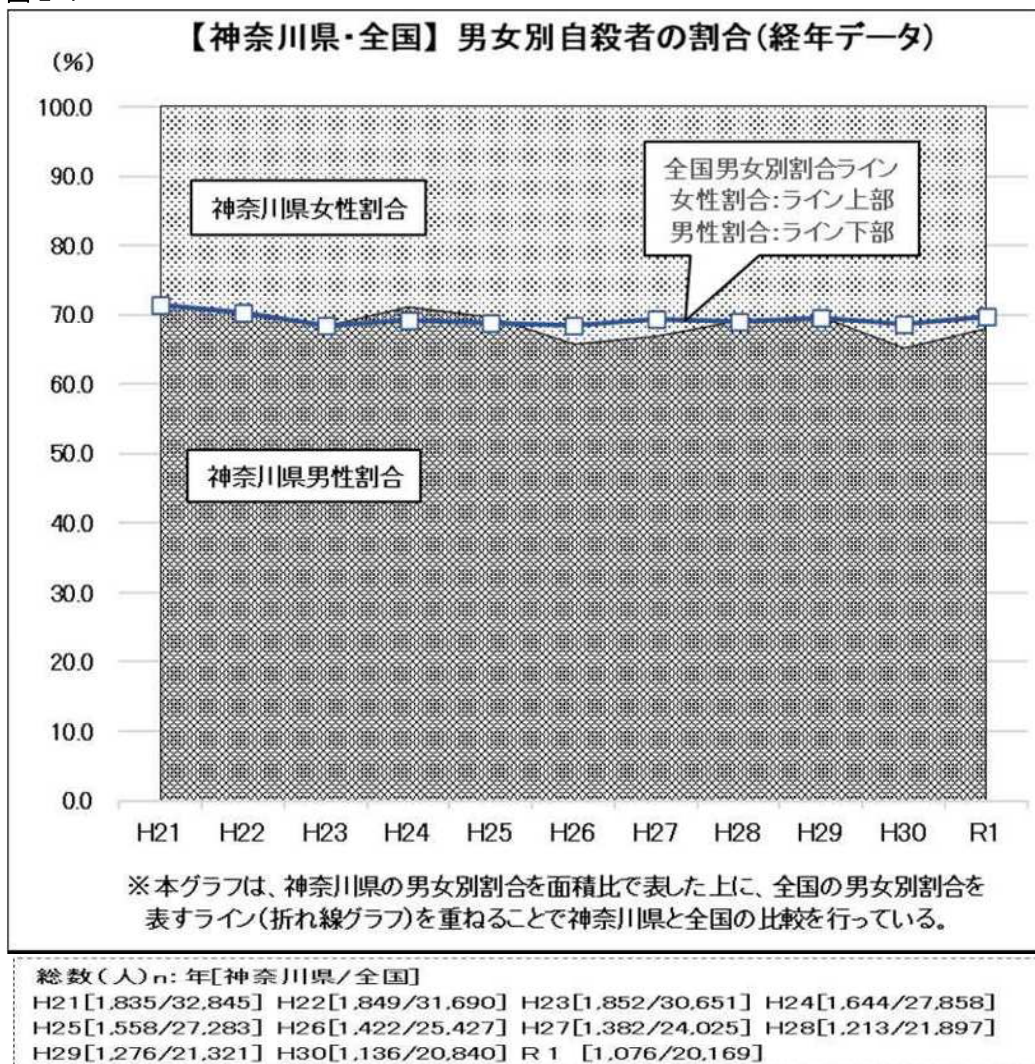
図 2-3



## (3) 男女別自殺者の割合(経年データ)

本県の自殺者数は、女性の割合が全国と比較して若干多い傾向にある。

図 2-4



#### (4) 年代別自殺者数の割合(令和元年)

図 2-5

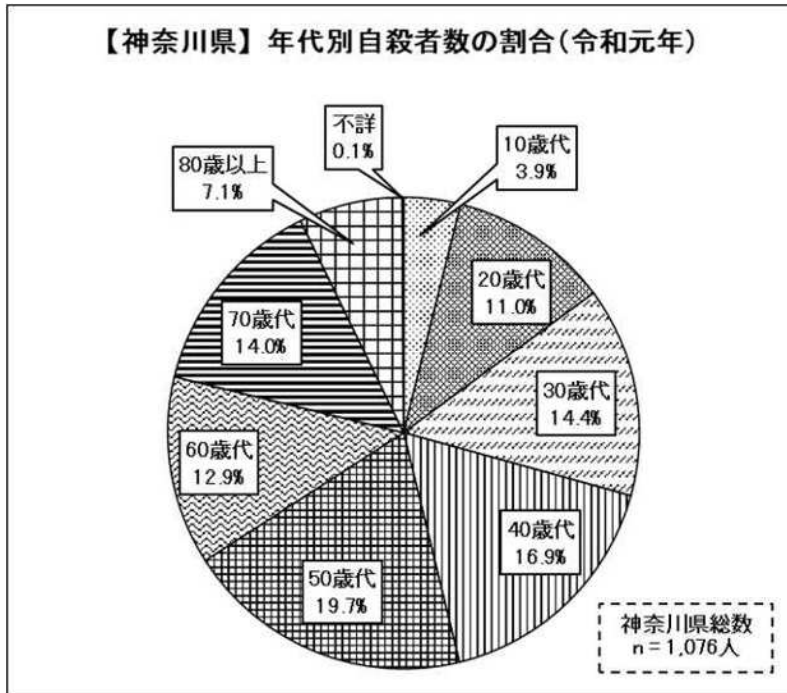
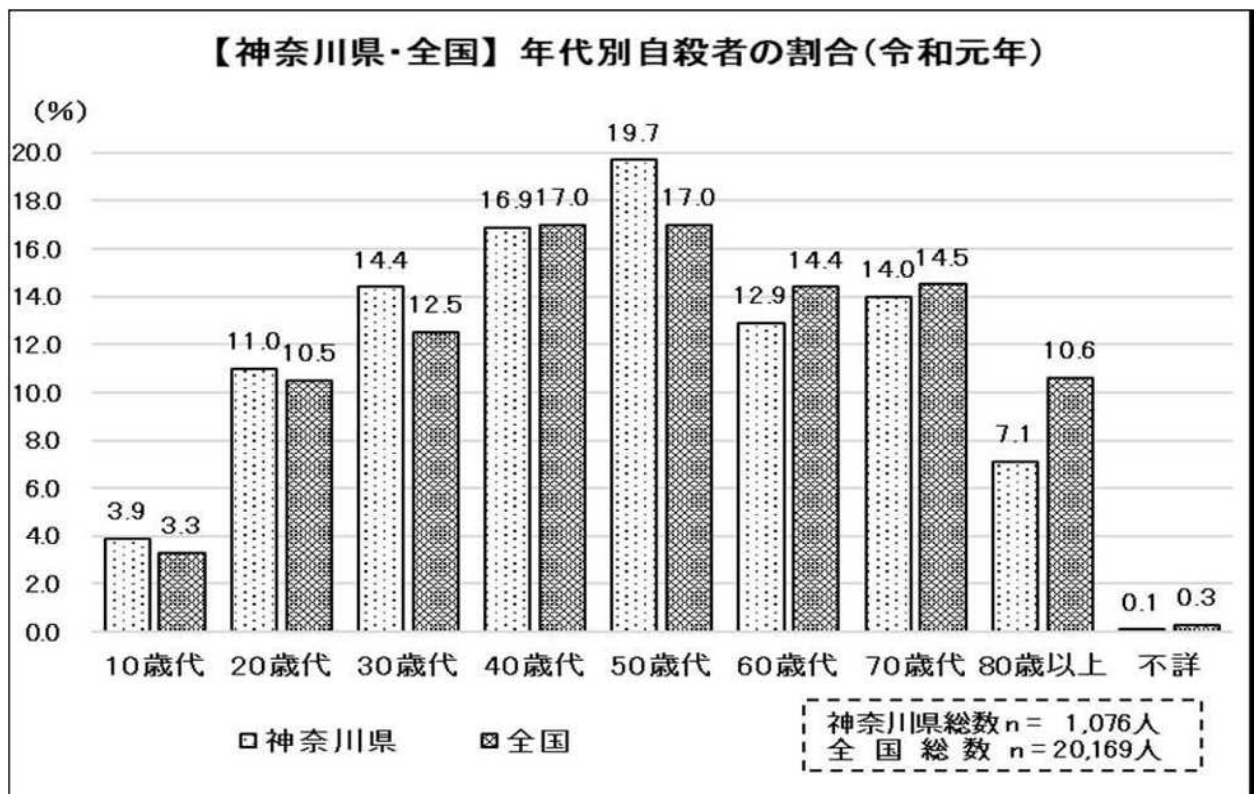


図 2-6

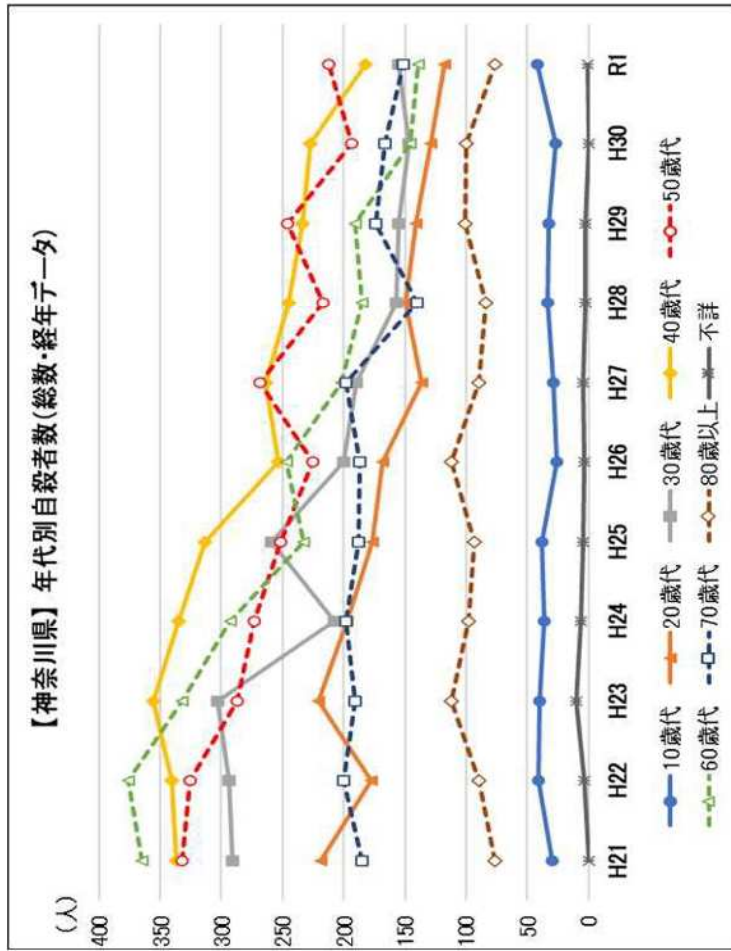




### (5) 男女別・年代別自殺者数(経年データ)

図 2-7

表 2-1

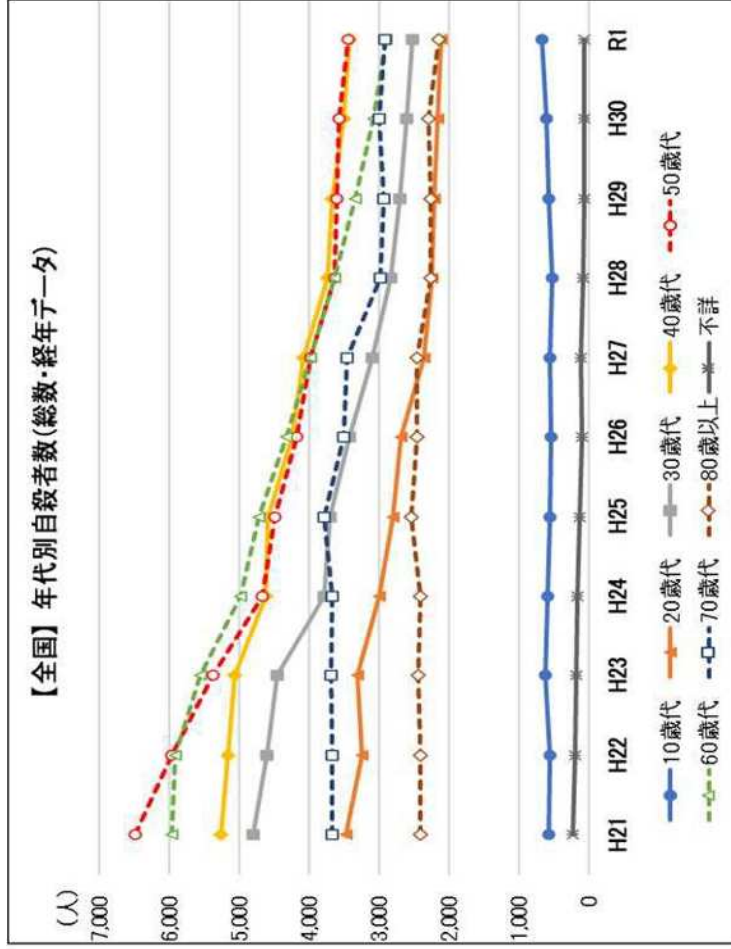


【神奈川県】年代別自殺者数(総数・人)

年代別	H21	H22	H23	H24	H25	H26	H27	H28	H29	H30	R1
10歳代	30	41	40	36	38	26	29	33	32	27	42
20歳代	219	178	221	197	177	168	136	150	141	129	118
30歳代	291	294	303	208	259	200	190	157	155	147	155
40歳代	337	341	356	335	314	254	264	245	234	227	182
50歳代	332	326	287	273	252	225	269	217	246	194	212
60歳代	365	376	332	293	233	247	202	185	191	146	139
70歳代	185	200	191	198	188	187	198	140	174	166	151
80歳以上	76	90	112	98	93	112	90	84	101	100	76
不詳	0	3	10	6	4	3	4	2	2	0	1
総数	1,835	1,849	1,852	1,644	1,558	1,422	1,382	1,213	1,276	1,136	1,076

図 2-8

表 2-2

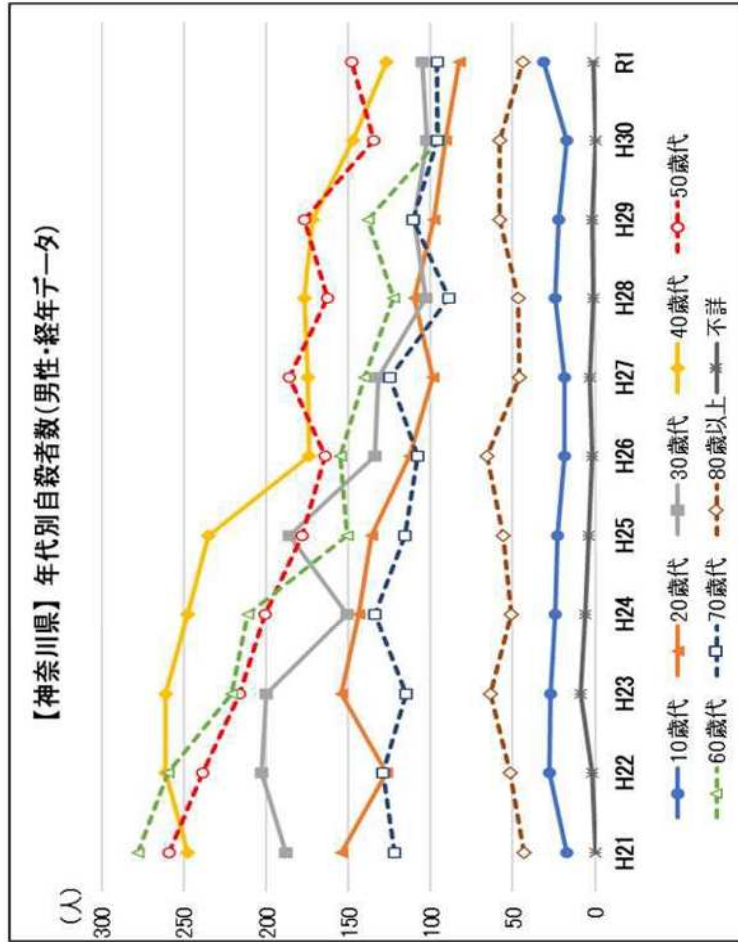


【全国】年代別自殺者数(総数・人)

年代別	H21	H22	H23	H24	H25	H26	H27	H28	H29	H30	R1
10歳代	565	552	622	587	547	538	554	520	567	599	659
20歳代	3,470	3,240	3,304	3,000	2,801	2,684	2,352	2,235	2,213	2,152	2,117
30歳代	4,794	4,596	4,455	3,781	3,705	3,413	3,087	2,824	2,703	2,597	2,526
40歳代	5,261	5,165	5,053	4,616	4,589	4,234	4,069	3,739	3,668	3,498	3,426
50歳代	6,491	5,959	5,375	4,668	4,484	4,181	3,979	3,631	3,593	3,575	3,435
60歳代	5,958	5,908	5,547	4,976	4,716	4,325	3,973	3,626	3,339	3,079	2,902
70歳代	3,671	3,673	3,685	3,661	3,785	3,508	3,451	2,983	2,926	2,998	2,917
80歳以上	2,405	2,401	2,429	2,411	2,533	2,457	2,459	2,262	2,256	2,290	2,134
不詳	230	196	181	158	123	87	101	77	56	52	53
総数	32,845	31,690	30,651	27,858	27,283	25,427	24,075	21,897	21,321	20,840	20,169

図 2-9

表 2-3

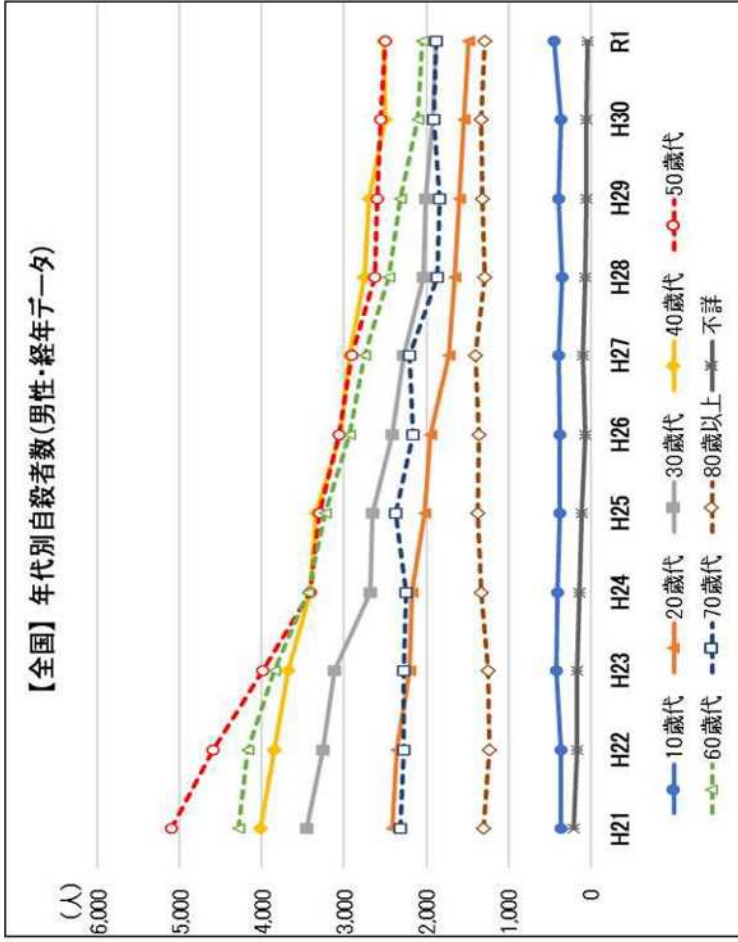


【神奈川県】年代別自殺者数(男性・人)

年代別	H21	H22	H23	H24	H25	H26	H27	H28	H29	H30	R1
10歳代	17	28	27	24	23	19	19	24	22	17	31
20歳代	154	127	154	144	136	113	99	110	98	91	83
30歳代	188	203	200	151	186	134	132	103	110	102	105
40歳代	248	261	261	248	235	174	175	177	172	147	127
50歳代	259	239	216	201	178	164	186	163	177	135	148
60歳代	278	260	221	211	151	155	140	123	138	95	97
70歳代	122	129	115	134	116	108	125	89	111	96	96
80歳以上	43	52	64	51	56	66	46	47	58	58	44
不詳	0	2	9	6	4	2	3	1	2	0	1
総数	1,309	1,301	1,267	1,170	1,085	935	925	837	888	741	732

図 2-10

表 2-4



【全国】年代別自殺者数(男性・人)

年代別	H21	H22	H23	H24	H25	H26	H27	H28	H29	H30	R1
10歳代	358	365	418	400	374	373	385	354	396	366	443
20歳代	2,420	2,356	2,210	2,177	2,024	1,945	1,731	1,652	1,607	1,538	1,483
30歳代	3,459	3,260	3,123	2,681	2,659	2,413	2,272	2,043	2,010	1,930	1,878
40歳代	4,020	3,854	3,675	3,417	3,344	3,047	2,932	2,751	2,691	2,499	2,511
50歳代	5,107	4,593	3,985	3,417	3,303	3,068	2,906	2,628	2,593	2,558	2,497
60歳代	4,290	4,179	3,853	3,446	3,224	2,942	2,759	2,463	2,319	2,103	2,045
70歳代	2,311	2,269	2,273	2,253	2,370	2,165	2,198	1,870	1,841	1,913	1,882
80歳以上	1,300	1,235	1,252	1,337	1,381	1,359	1,405	1,292	1,320	1,335	1,294
不詳	207	172	166	145	108	74	93	68	49	48	45
総数	23,472	22,283	20,955	19,273	18,787	17,386	16,681	15,121	14,826	14,290	14,078



図 2-11  
表 2-5

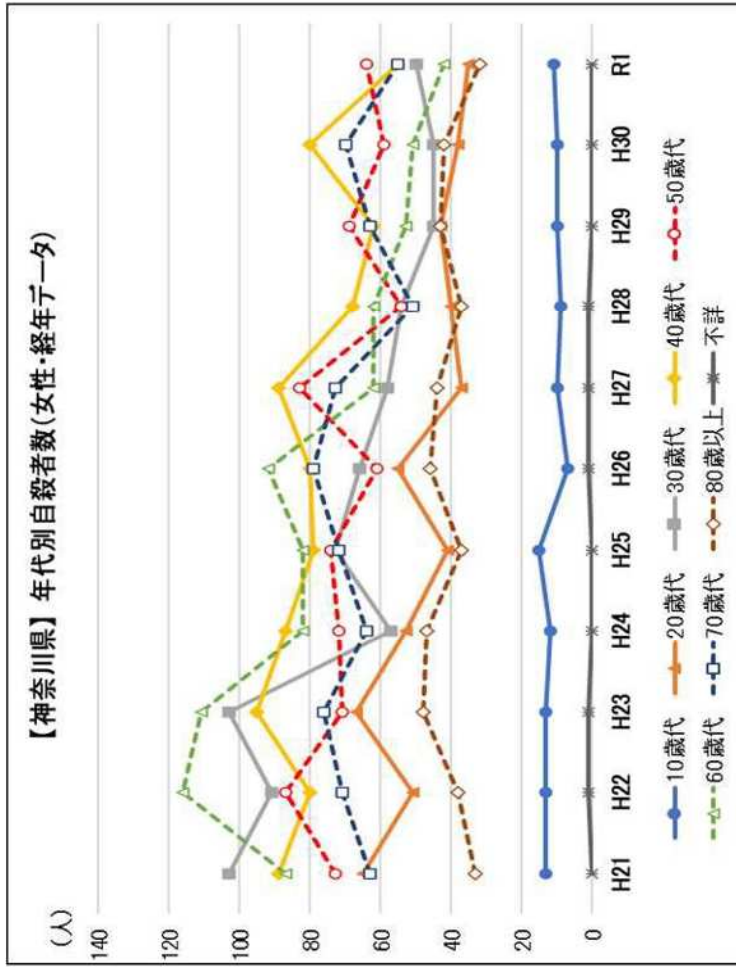
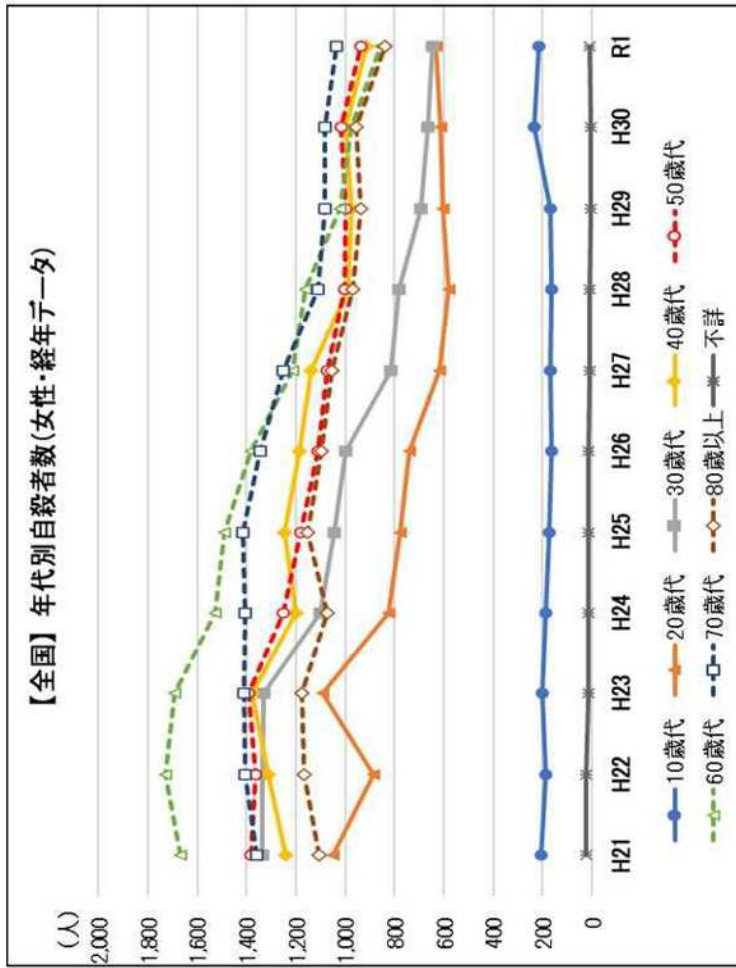


図 2-12  
表 2-6



【神奈川県】年代別自殺者数(女性・人)

年代別	H21	H22	H23	H24	H25	H26	H27	H28	H29	H30	R1
10歳代	13	13	13	12	15	7	10	9	10	10	11
20歳代	65	51	67	53	41	55	37	40	43	38	35
30歳代	103	91	103	57	73	66	58	54	45	45	50
40歳代	89	80	95	87	79	80	89	68	62	80	55
50歳代	73	87	71	72	74	61	83	54	69	59	64
60歳代	87	116	111	82	82	92	62	62	53	51	42
70歳代	63	71	76	64	72	79	73	51	63	70	55
80歳以上	33	38	48	47	37	46	44	37	43	42	32
不詳	0	1	1	0	0	1	1	1	0	0	0
総数	526	548	585	474	473	487	457	376	388	395	344

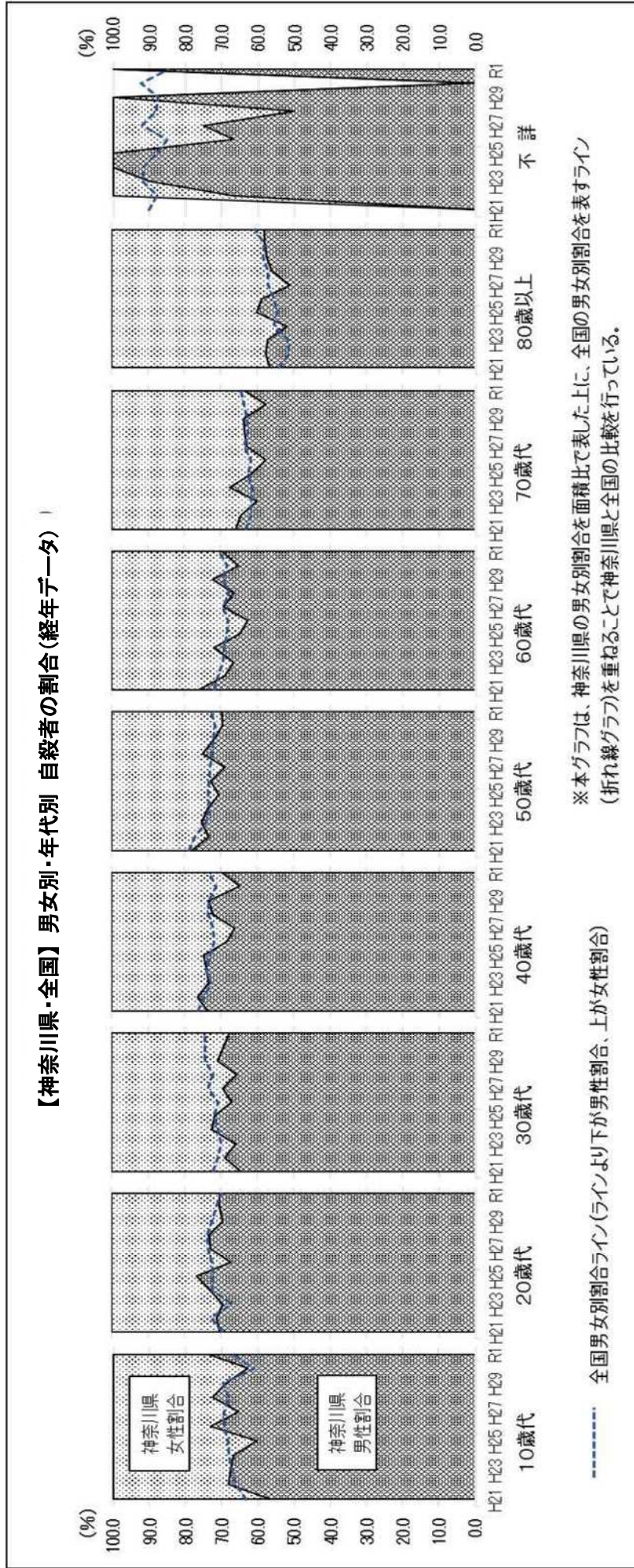
【全国】年代別自殺者数(女性・人)

年代別	H21	H22	H23	H24	H25	H26	H27	H28	H29	H30	R1
10歳代	207	187	204	187	173	165	169	166	171	233	216
20歳代	1,050	884	1,094	823	777	739	621	583	606	614	634
30歳代	1,335	1,336	1,332	1,100	1,046	1,000	815	781	693	667	648
40歳代	1,241	1,311	1,378	1,199	1,245	1,187	1,137	988	977	999	915
50歳代	1,384	1,366	1,390	1,251	1,181	1,113	1,073	1,003	1,000	1,017	938
60歳代	1,668	1,729	1,694	1,530	1,492	1,383	1,214	1,163	1,020	976	857
70歳代	1,360	1,404	1,412	1,408	1,415	1,343	1,253	1,113	1,085	1,085	1,035
80歳以上	1,105	1,166	1,177	1,074	1,152	1,098	1,054	970	936	955	840
不詳	23	24	15	13	15	13	8	9	7	4	8
総数	9,373	9,407	9,696	8,585	8,496	8,041	7,344	6,776	6,495	6,550	6,091



(6) 男女別・年代別自殺者の割合(経年データ)

図 2-13

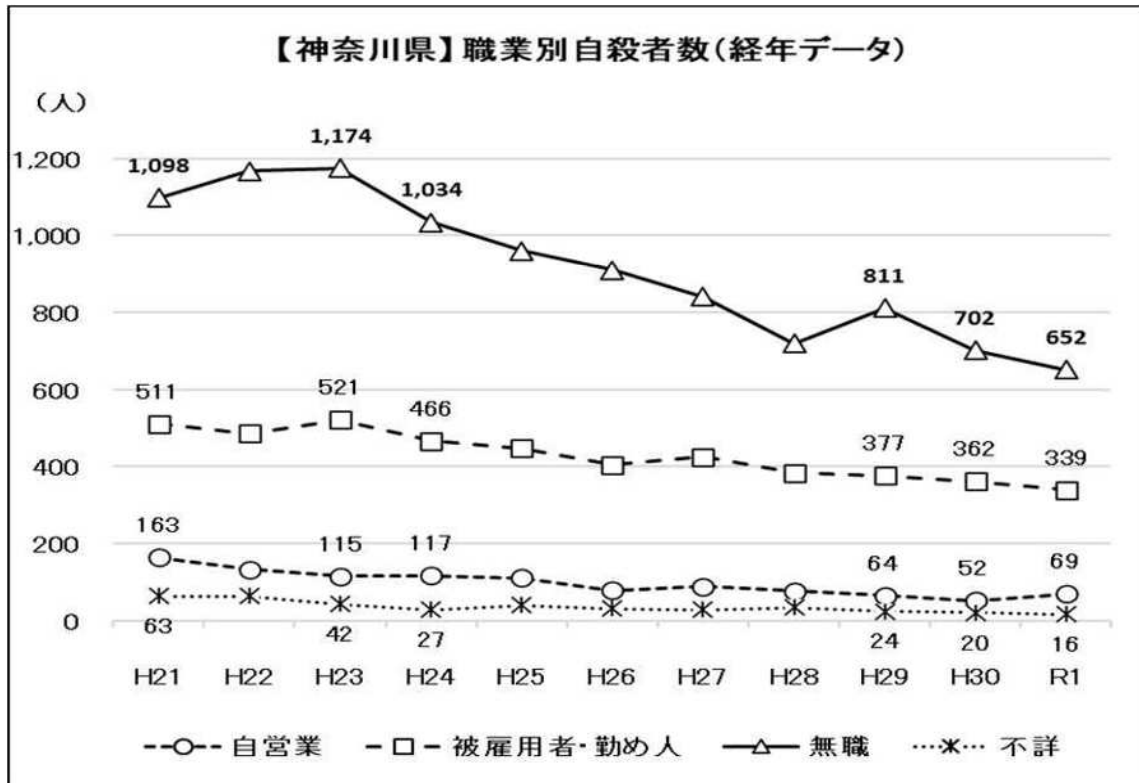


### 3 自殺者の職業別状況

職業別に見ると、無職者は前年比 50 人減の 652 人、被雇用者・勤め人は前年比 23 人減の 339 人だったが、自営業者は前年比 17 人増の 69 人と上昇に転じた。

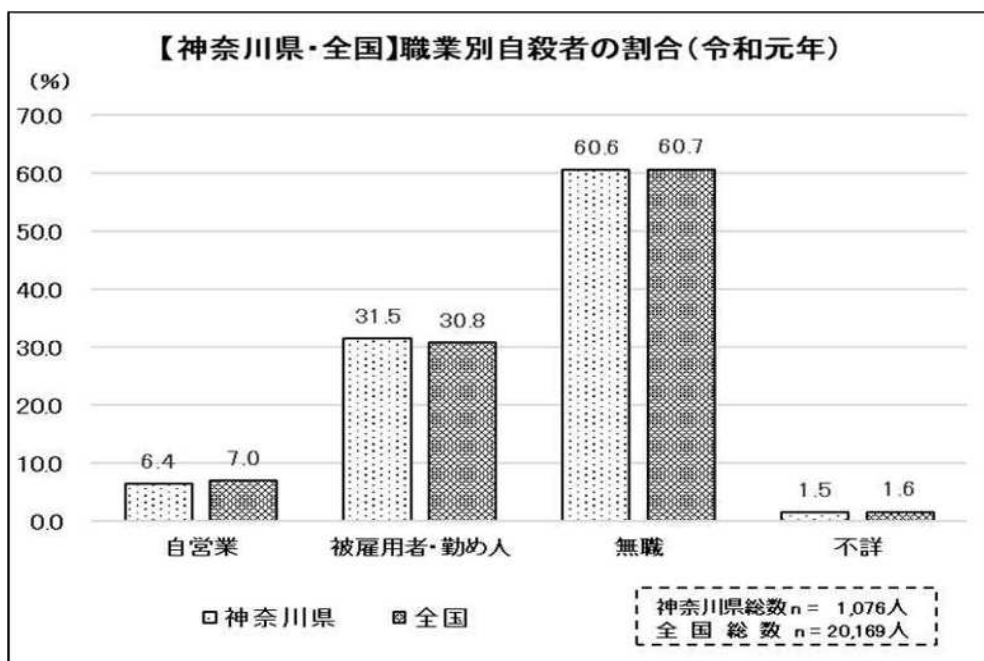
#### (1) 職業別自殺者数(経年データ)

図 3-1



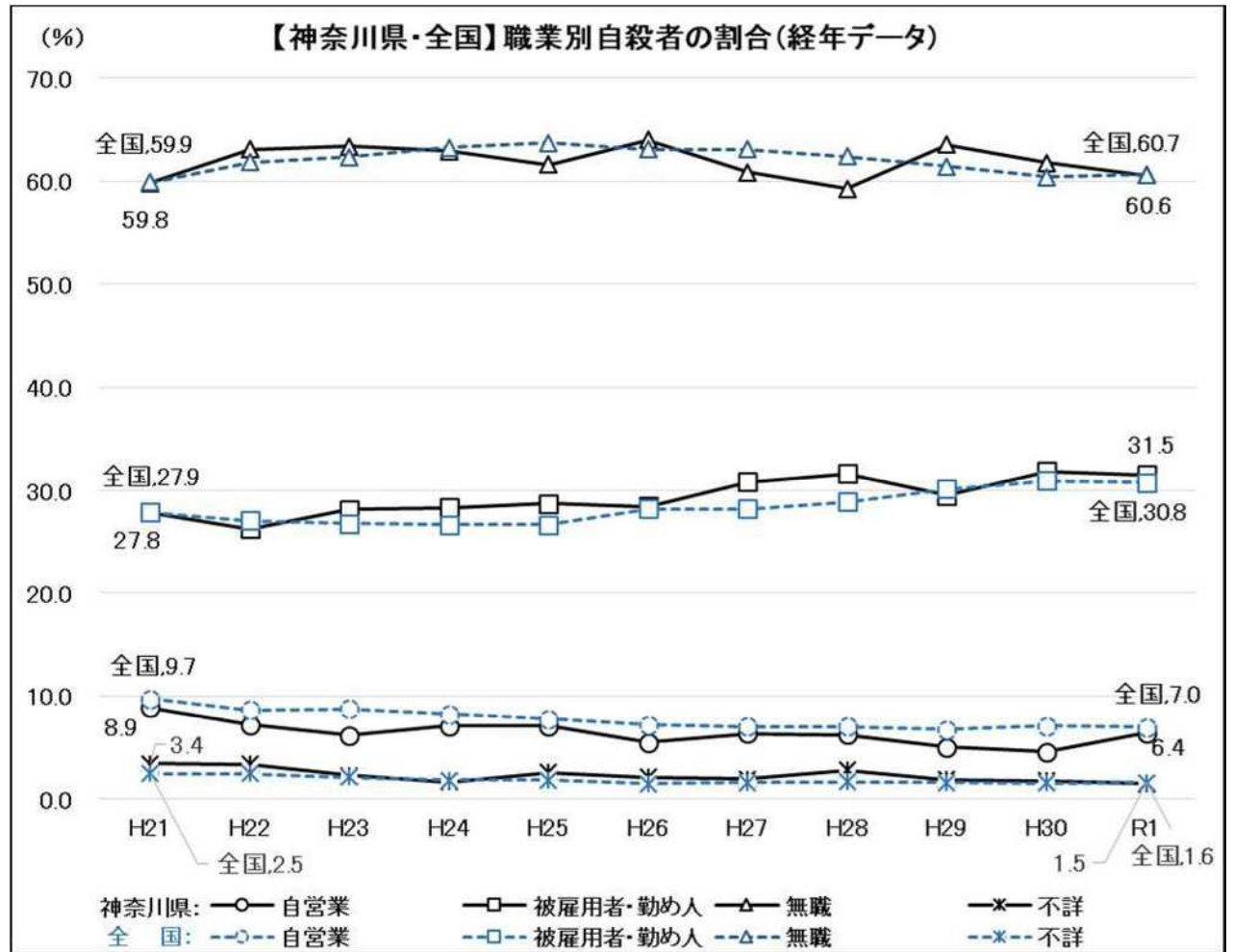
#### (2) 職業別自殺者の割合(令和元年)

図 3-2



### (3) 職業別自殺者の割合(経年データ)

図 3-3



総数(人)n: 年[神奈川県/全国]

H21[1,835/32,845]	H22[1,849/31,690]	H23[1,852/30,651]	H24[1,644/27,858]	H25[1,558/27,283]
H26[1,422/25,427]	H27[1,382/24,025]	H28[1,213/21,897]	H29[1,276/21,321]	H30[1,136/20,840]
R1 [1,076/20,169]				



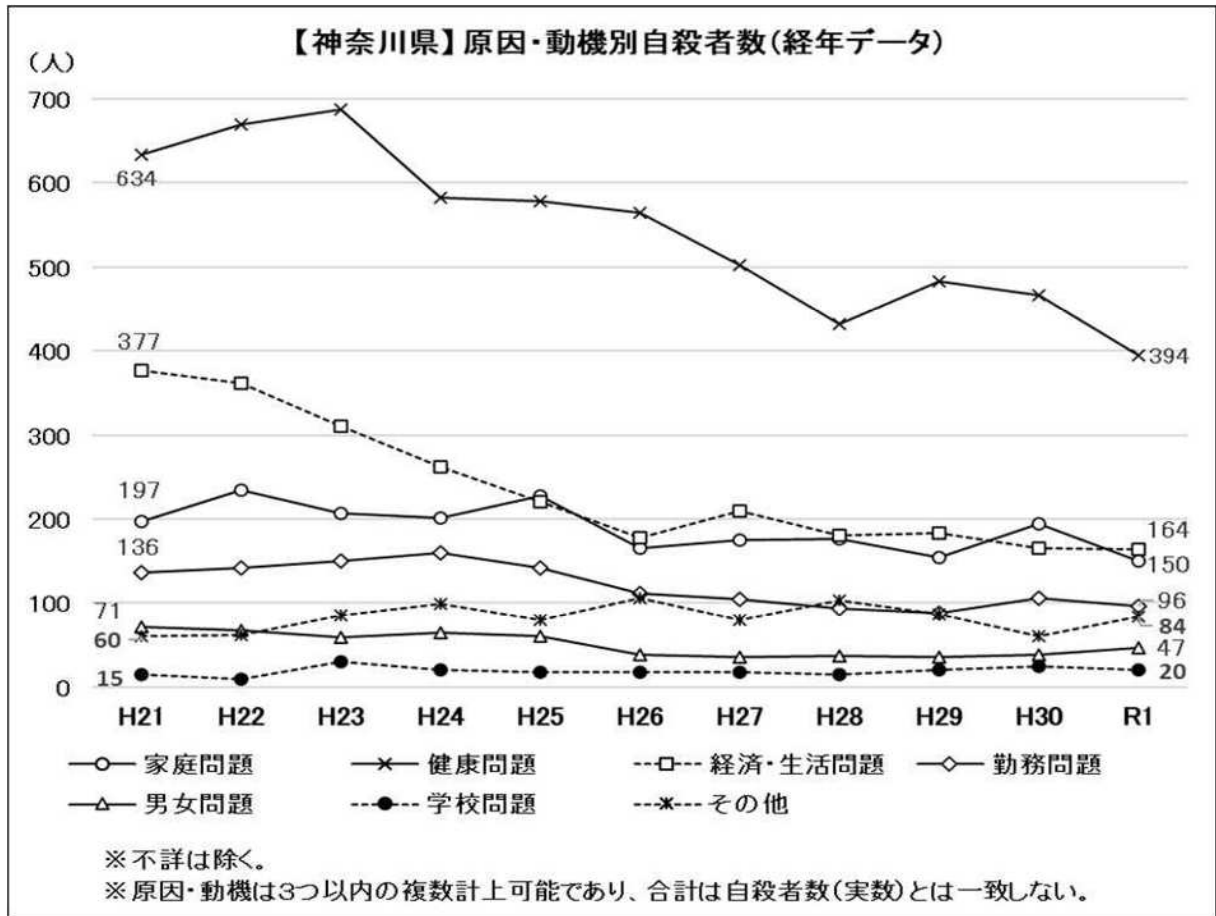
## 4 自殺者の原因・動機別状況

原因・動機別で見ると、「健康問題」が前年比 72 人減少しているものの 394 人と一番多く、次いで「経済・生活問題」、「家庭問題」、「勤務問題」となっている。

各年代別の原因・動機別では、「健康問題」が 10 歳代を除くすべての年代で第1位となっており、また、全体に占める割合は低いものの、「学校問題」は 10 歳代の第1位で、「男女問題」は「経済・生活問題」とともに 20 歳代の第2位になった。

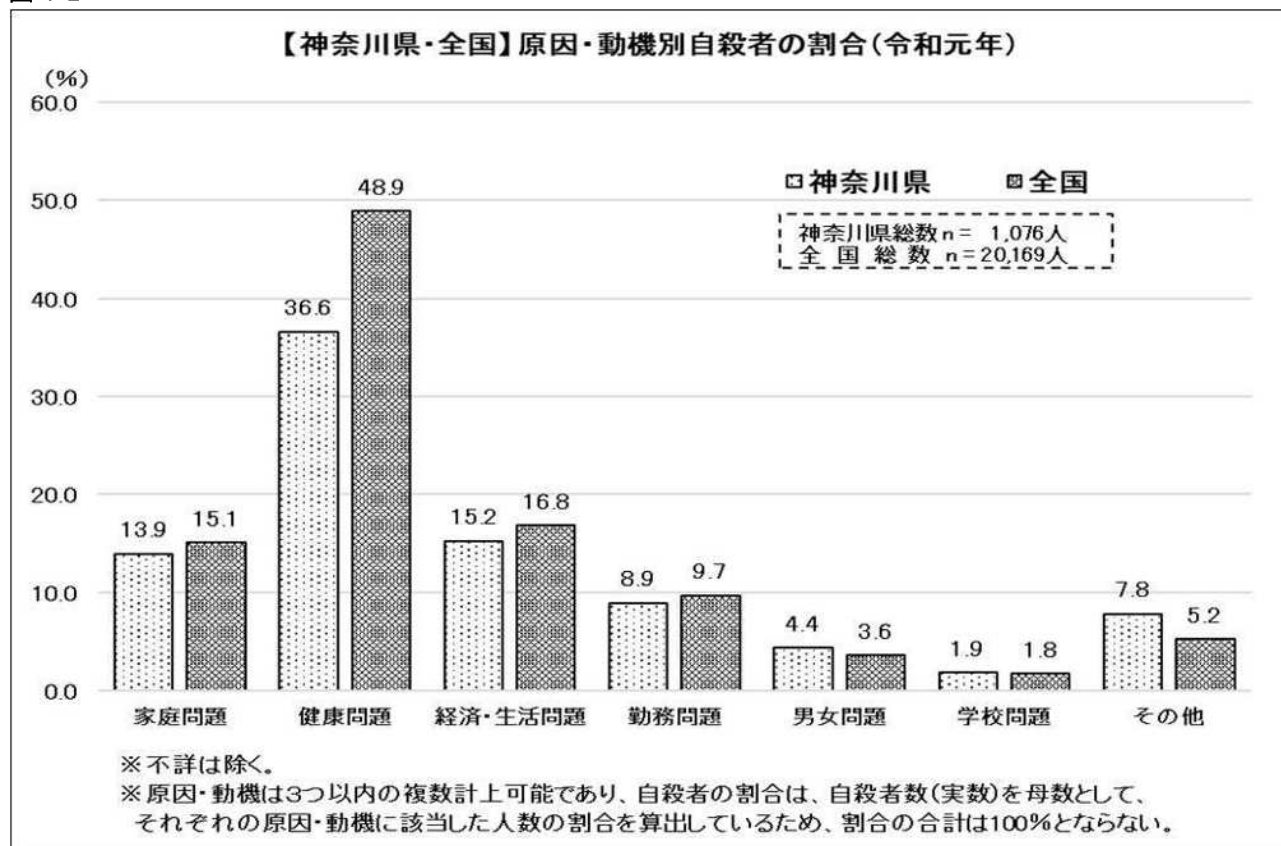
### (1) 原因・動機別自殺者数(経年データ)

図 4-1



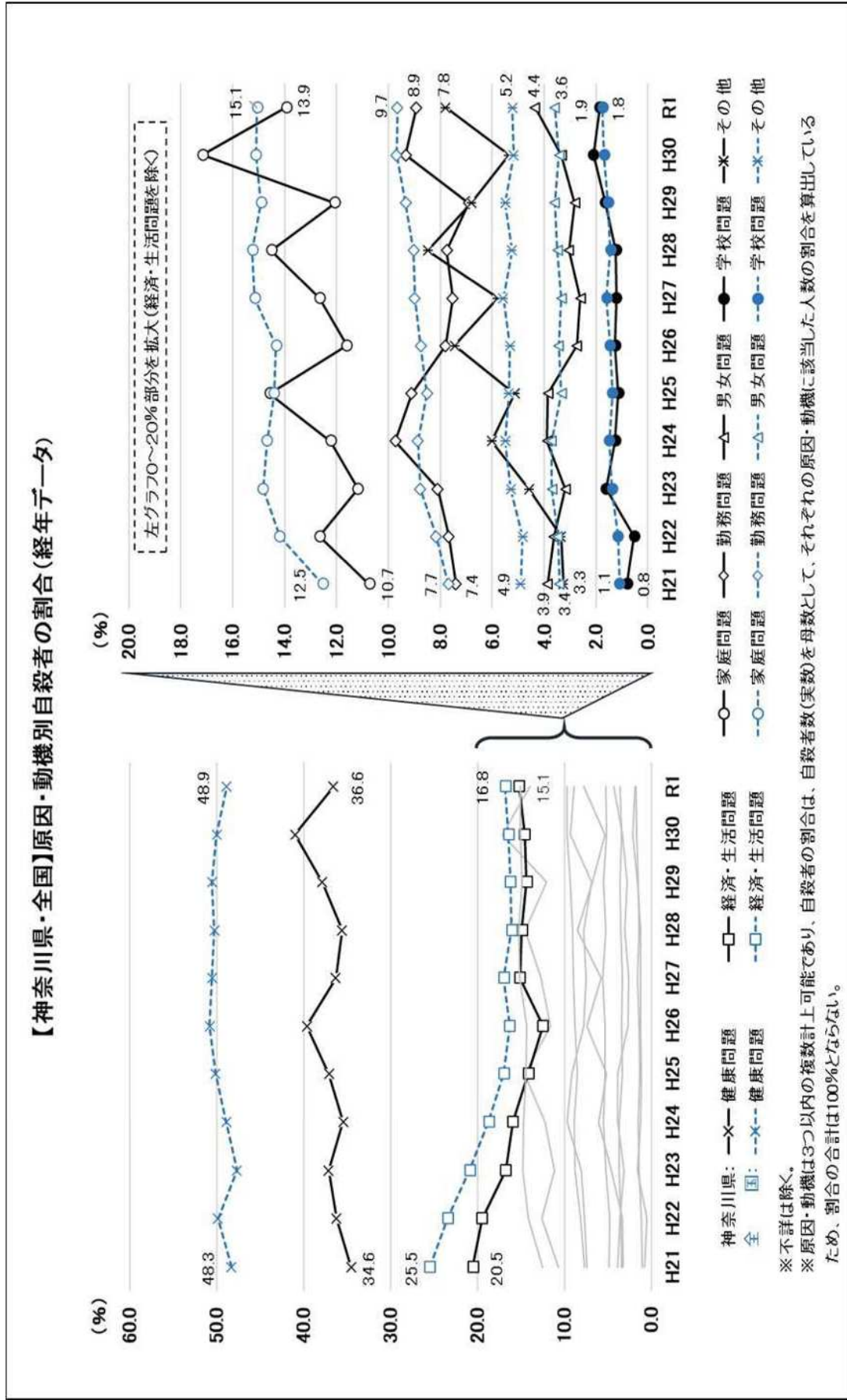
## (2) 原因・動機別自殺者の割合(令和元年)

図 4-2



### (3) 原因・動機別自殺者の割合(経年データ)

図 4-3



総数(人)年[神奈川県/全国]  
 H21 [1,835/32,845] H22 [1,849/31,690] H23 [1,852/30,651] H24 [1,644/27,858] H25 [1,558/27,283] H26 [1,422/25,427]  
 H27 [1,382/24,025] H28 [1,213/21,897] H29 [1,276/21,321] H30 [1,136/20,840] R1 [1,076/20,169]



#### (4) 令和元年における各年代別の原因・動機別順位(第3位まで)と割合

表 4-1

年 代	第 1 位		第 2 位		第 3 位	
	原因・動機	割合	原因・動機	割合	原因・動機	割合
10 歳代	学校問題	21.4%	その他	19.0%	健康問題	16.7%
20 歳代	健康問題	25.4%	経済・生活問題	15.3%	—	—
			男女問題	15.3%		
30 歳代	健康問題	29.0%	経済・生活問題	20.0%	家庭問題	16.1%
40 歳代	健康問題	33.5%	経済・生活問題	18.7%	勤務問題	15.9%
50 歳代	健康問題	35.4%	経済・生活問題	20.8%	勤務問題	15.9%
60 歳代	健康問題	36.7%	経済・生活問題	15.8%	家庭問題	12.9%
70 歳代	健康問題	56.3%	家庭問題	15.2%	経済・生活問題	8.6%
80 歳代以上	健康問題	52.6%	家庭問題	21.1%	その他	7.9%
全年代	健康問題	36.6%	経済・生活問題	15.2%	家庭問題	13.9%

※不詳は除く。

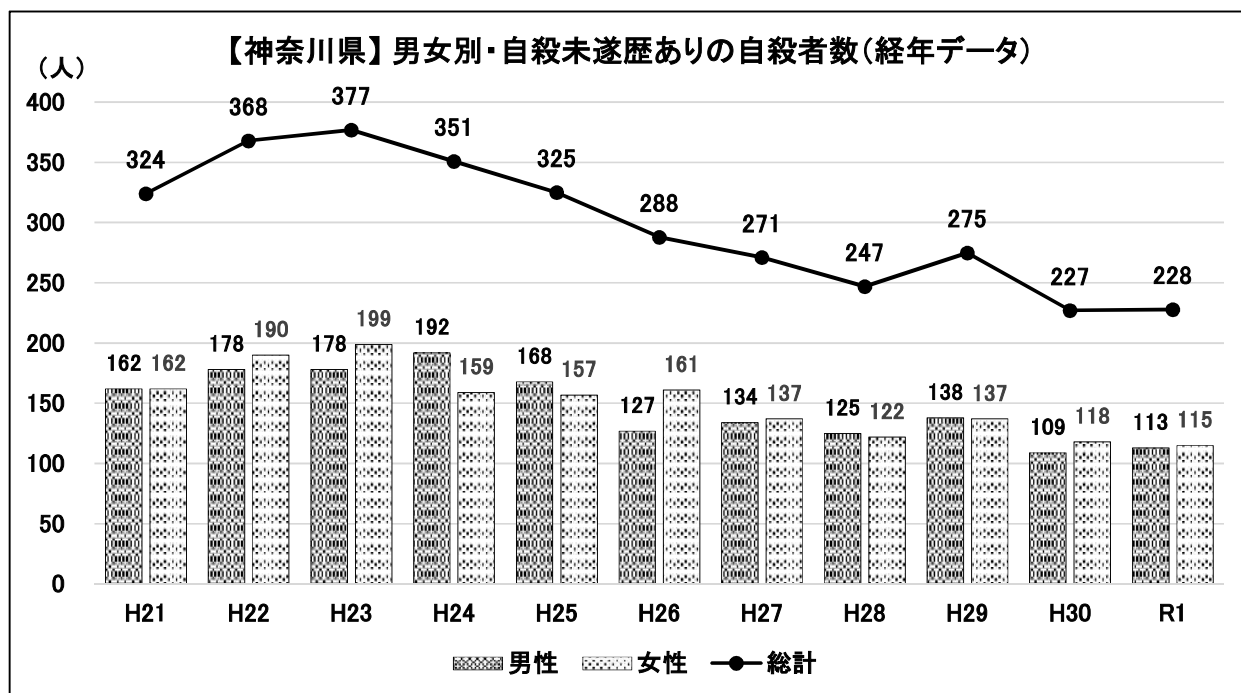
※原因・動機は3つ以内の複数計上可能であり、自殺者の割合は、自殺者数(実数)を母数として、それぞれの原因・動機に該当した人数の割合を算出している。

## 5 自殺者の自殺未遂歴の状況

自殺者のうち自殺未遂歴があった人は228人(21.2%)で、男女別では男性113人(15.4%)、女性115人(33.4%)となっている。

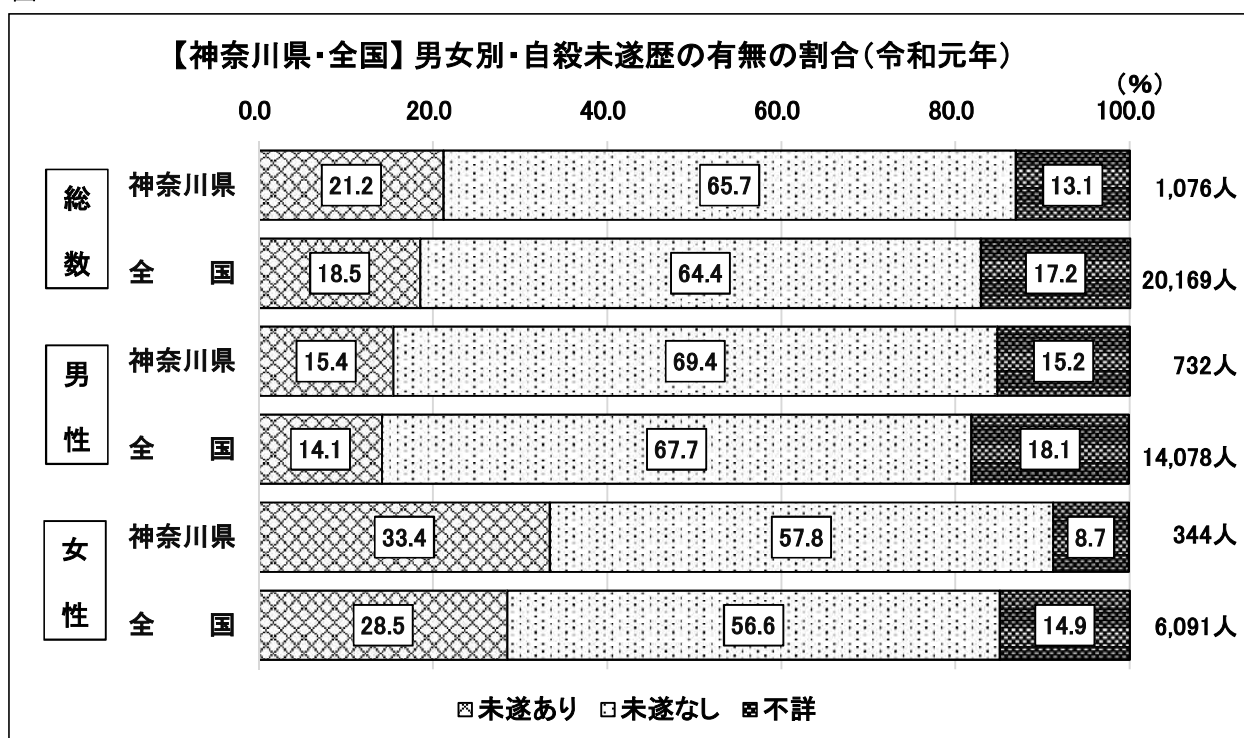
### (1) 男女別・自殺未遂歴ありの自殺者数(経年データ)

図 5-1



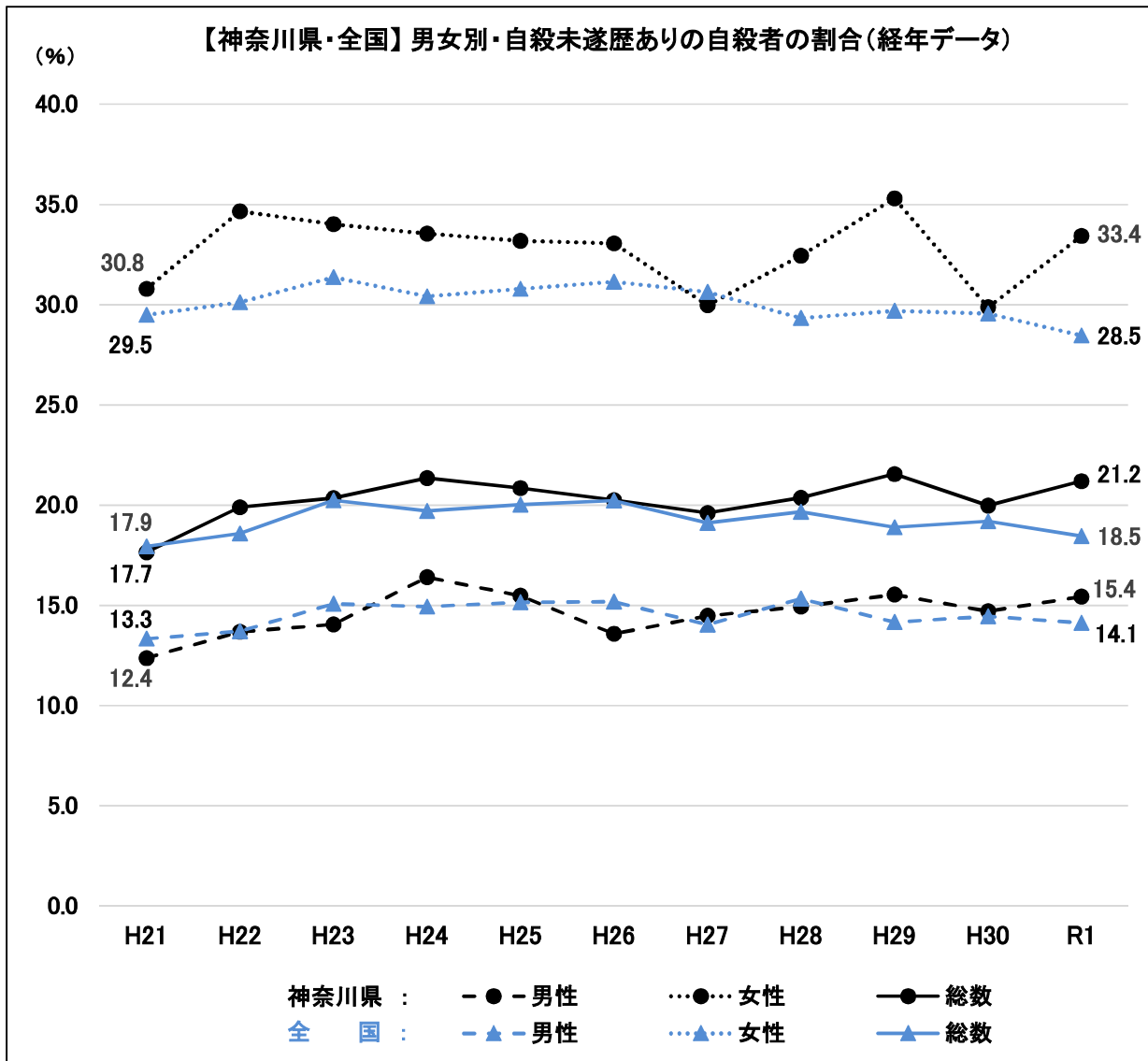
### (2) 男女別・自殺未遂歴の有無の割合(令和元年)

図 5-2



### (3) 男女別・自殺未遂歴の有無の割合(令和元年)

図 5-3



総数(人)n: 年[神奈川県/全国]

H21[1,835/32,845] H22[1,849/31,690] H23[1,852/30,651] H24[1,644/27,858] H25[1,558/27,283]  
 H26[1,422/25,427] H27[1,382/24,025] H28[1,213/21,897] H29[1,276/21,321] H30[1,136/20,840]  
 R1 [1,076/20,169]



## 神奈川県市町村別自殺者数・自殺死亡率

市町村名	令和元年		平成30年		増減(R元-H30)	
	自殺者数	自殺死亡率	自殺者数	自殺死亡率	自殺者数	自殺死亡率
横浜市	417	11.1	421	11.3	△ 4	△ 0.2
川崎市	191	12.6	184	12.2	7	0.4
相模原市	74	10.2	85	11.8	△ 11	△ 1.6
横須賀市	50	12.6	63	15.7	△ 13	△ 3.1
平塚市	39	15.1	42	16.3	△ 3	△ 1.2
鎌倉市	19	11.0	25	14.5	△ 6	△ 3.5
藤沢市	38	8.8	53	12.4	△ 15	△ 3.6
小田原市	21	11.0	30	15.6	△ 9	△ 4.6
茅ヶ崎市	23	9.5	28	11.6	△ 5	△ 2.1
逗子市	13	22.8	7	12.2	6	10.6
三浦市	10	23.2	10	22.8	0	0.4
秦野市	22	13.3	26	15.7	△ 4	△ 2.4
厚木市	37	16.4	32	14.2	5	2.2
大和市	32	13.6	26	11.1	6	2.5
伊勢原市	4	3.9	14	13.7	△ 10	△ 9.8
海老名市	18	13.6	14	10.7	4	2.9
座間市	19	14.7	17	13.1	2	1.6
南足柄市	9	21.3	11	25.8	△ 2	△ 4.5
綾瀬市	6	7.1	5	5.9	1	1.2
葉山町	2	6.3	4	12.5	△ 2	△ 6.2
寒川町	8	16.6	4	8.3	4	8.3
大磯町	2	6.4	6	19.1	△ 4	△ 12.7
二宮町	1	3.6	5	17.9	△ 4	△ 14.3
中井町	1	10.6	1	10.5	0	0.1
大井町	0	0.0	2	11.8	△ 2	△ 11.8
松田町	0	0.0	2	18.2	△ 2	△ 18.2
山北町	3	30.2	5	49.1	△ 2	△ 18.9
開成町	2	11.3	4	22.9	△ 2	△ 11.6
箱根町	5	43.9	2	17.2	3	26.7
真鶴町	0	0.0	0	0.0	0	0.0
湯河原町	1	4.1	1	4.1	0	0.0
愛川町	8	20.1	5	12.5	3	7.6
清川村	1	31.8	2	63.8	△ 1	△ 32.0
県計	1,076	11.7	1,136	12.4	△ 60	△ 0.7

※本統計は、自殺の発見日、発見地における計上であり、自殺者の居住地とは異なる。

※自殺死亡率は、人口10万人当たりの自殺者数を示す。(自殺者数÷人口×100,000人)

※自殺者数は、各年の1月から12月の集計。

※自殺死亡率は各年とも前年10月1日現在の「神奈川県的人口と世帯」から算出。

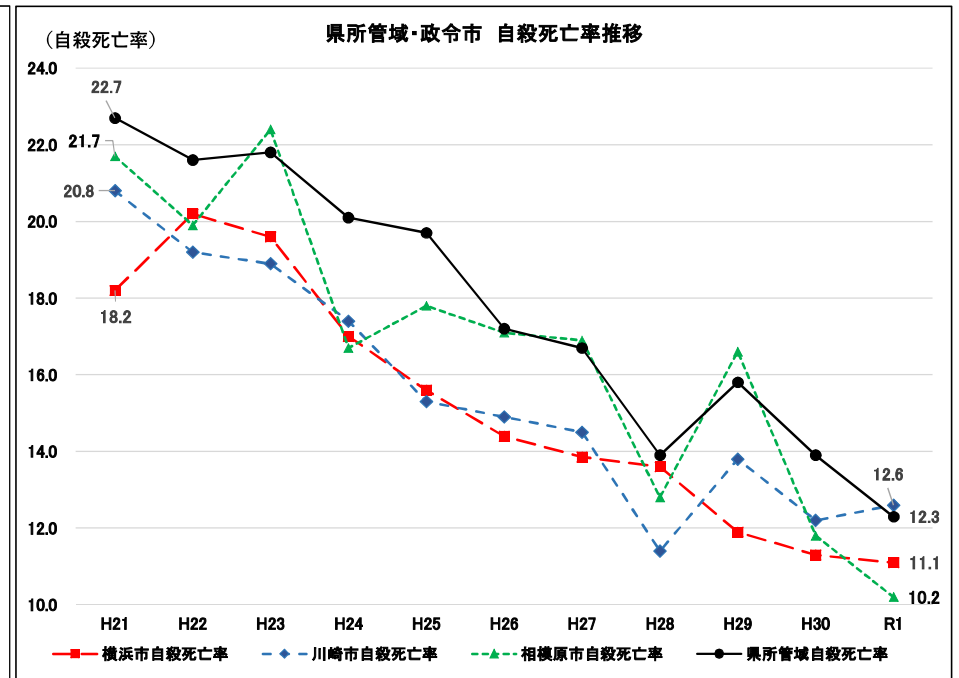
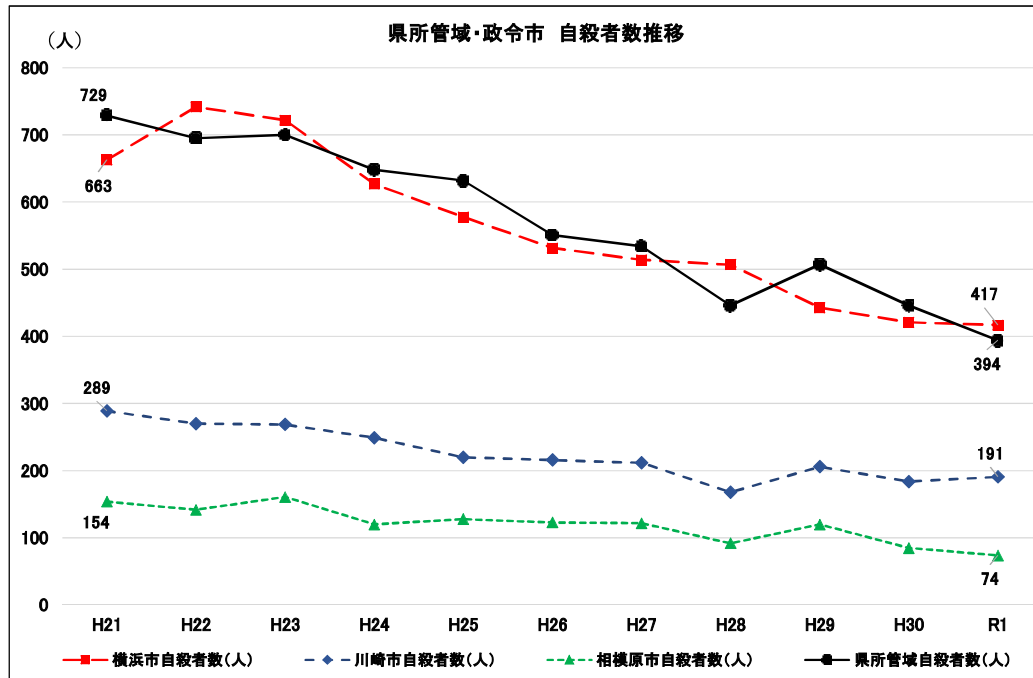
# 付 表

## 1 自殺者数・自殺死亡率の推移

	H9	H10	H11	H12	H13	H14	H15	H16	H17	H18	H19	H20	H21	H22	H23	H24	H25	H26	H27	H28	H29	H30	R1
本県自殺者数(人)	1,038	1,679	1,758	1,625	1,509	1,586	1,640	1,660	1,669	1,639	1,845	1,818	1,835	1,849	1,852	1,644	1,558	1,422	1,382	1,213	1,276	1,136	1,076
本県自殺死亡率	12.5	20.0	20.8	19.1	17.6	18.4	18.8	19.0	19.0	18.6	20.8	20.4	20.5	20.4	20.5	18.1	17.2	15.7	15.2	13.3	14.0	12.4	11.7
全国自殺者数(人)	24,391	32,863	33,048	31,957	31,042	32,143	34,427	32,325	32,552	32,155	33,093	32,249	32,845	31,690	30,651	27,858	27,283	25,427	24,025	21,897	21,321	20,840	20,169
全国自殺死亡率	19.3	26.0	26.1	25.2	24.4	25.2	27.0	25.3	25.5	25.1	25.8	25.2	25.7	24.7	24.0	21.8	21.4	20.0	18.9	17.3	16.8	16.5	16.0
横浜市自殺者数(人)													663	742	722	627	578	532	514	507	443	421	417
横浜市自殺死亡率													18.2	20.2	19.6	17.0	15.6	14.4	13.9	13.6	11.9	11.3	11.1
川崎市自殺者数(人)													289	270	269	249	220	216	212	168	206	184	191
川崎市自殺死亡率													20.8	19.2	18.9	17.4	15.3	14.9	14.5	11.4	13.8	12.2	12.6
相模原市自殺者数(人)													154	142	161	120	128	123	122	92	120	85	74
相模原市自殺死亡率													21.7	19.9	22.4	16.7	17.8	17.1	16.9	12.8	16.6	11.8	10.2
県所管域自殺者数(人)													729	695	700	648	632	551	534	446	507	446	394
県所管域自殺死亡率													22.7	21.6	21.8	20.1	19.7	17.2	16.7	13.9	15.8	13.9	12.3

※ 全国自殺者数及び自殺死亡率は毎年3月発表の警察庁資料より抜粋

※ 政令市の自殺死亡率は、「神奈川県人口と世帯」(前年10月1日推計値)により算出(小数第二位を四捨五入)しているため、全国及び神奈川県の自殺死亡率とは一致しない。



## 2 自殺者の男女別・年代別状況

### (1) 男女別自殺者数と割合

【神奈川県】

	平成21年		平成22年		平成23年		平成24年		平成25年		平成26年		平成27年		平成28年		平成29年		平成30年		令和元年	
	自殺者数	割合	自殺者数	割合	自殺者数	割合	自殺者数	割合	自殺者数	割合	自殺者数	割合	自殺者数	割合	自殺者数	割合	自殺者数	割合	自殺者数	割合	自殺者数	割合
男	1,309	71.3%	1,301	70.4%	1,267	68.4%	1,170	71.2%	1,085	69.6%	935	65.8%	925	66.9%	837	69.0%	888	69.6%	741	65.2%	732	68.0%
女	526	28.7%	548	29.6%	585	31.6%	474	28.8%	473	30.4%	487	34.2%	457	33.1%	376	31.0%	388	30.4%	395	34.8%	344	32.0%
総計	1,835	100.0%	1,849	100.0%	1,852	100.0%	1,644	100.0%	1,558	100.0%	1,422	100.0%	1,382	100.0%	1,213	100.0%	1,276	100.0%	1,136	100.0%	1,076	100.0%

※ 各割合(%)は、小数点第二位を四捨五入したものであるが、総計は、小数点以下の実数を合計したものである。

【全国】

	平成21年		平成22年		平成23年		平成24年		平成25年		平成26年		平成27年		平成28年		平成29年		平成30年		令和元年	
	自殺者数	割合	自殺者数	割合	自殺者数	割合	自殺者数	割合	自殺者数	割合	自殺者数	割合	自殺者数	割合	自殺者数	割合	自殺者数	割合	自殺者数	割合	自殺者数	割合
男	23,472	71.5%	22,283	70.3%	20,955	68.4%	19,273	69.2%	18,787	68.9%	17,386	68.4%	16,681	69.4%	15,121	69.1%	14,826	69.5%	14,290	68.6%	14,078	69.8%
女	9,373	28.5%	9,407	29.7%	9,696	31.6%	8,585	30.8%	8,496	31.1%	8,041	31.6%	7,344	30.6%	6,776	30.9%	6,495	30.5%	6,550	31.4%	6,091	30.2%
総計	32,845	100.0%	31,690	100.0%	30,651	100.0%	27,858	100.0%	27,283	100.0%	25,427	100.0%	24,025	100.0%	21,897	100.0%	21,321	100.0%	20,840	100.0%	20,169	100.0%

※ 各割合(%)は、小数点第二位を四捨五入したものであるが、総計は、小数点以下の実数を合計したものである。

### (2) 年代別自殺者数と割合

【神奈川県】

	平成21年		平成22年		平成23年		平成24年		平成25年		平成26年		平成27年		平成28年		平成29年		平成30年		令和元年	
	自殺者数	割合	自殺者数	割合	自殺者数	割合	自殺者数	割合	自殺者数	割合	自殺者数	割合	自殺者数	割合	自殺者数	割合	自殺者数	割合	自殺者数	割合	自殺者数	割合
10歳代	30	1.6%	41	2.2%	40	2.2%	36	2.2%	38	2.4%	26	1.8%	29	2.1%	33	2.7%	32	2.5%	27	2.4%	42	3.9%
20歳代	219	11.9%	178	9.6%	221	11.9%	197	12.0%	177	11.4%	168	11.8%	136	9.8%	150	12.4%	141	11.1%	129	11.4%	118	11.0%
30歳代	291	15.9%	294	15.9%	303	16.4%	208	12.7%	259	16.6%	200	14.1%	190	13.7%	157	12.9%	155	12.1%	147	12.9%	155	14.4%
40歳代	337	18.4%	341	18.4%	356	19.2%	335	20.4%	314	20.2%	254	17.9%	264	19.1%	245	20.2%	234	18.3%	227	20.0%	182	16.9%
50歳代	332	18.1%	326	17.6%	287	15.5%	273	16.6%	252	16.2%	225	15.8%	269	19.5%	217	17.9%	246	19.3%	194	17.1%	212	19.7%
60歳代	365	19.9%	376	20.3%	332	17.9%	293	17.8%	233	15.0%	247	17.4%	202	14.6%	185	15.3%	191	15.0%	146	12.9%	139	12.9%
70歳代	185	10.1%	200	10.8%	191	10.3%	198	12.0%	188	12.1%	187	13.2%	198	14.3%	140	11.5%	174	13.6%	166	14.6%	151	14.0%
80歳代以上	76	4.1%	90	4.9%	112	6.0%	98	6.0%	93	6.0%	112	7.9%	90	6.5%	84	6.9%	101	7.9%	100	8.8%	76	7.1%
不詳	0	0.0%	3	0.2%	10	0.5%	6	0.4%	4	0.3%	3	0.2%	4	0.3%	2	0.2%	2	0.2%	0	0.0%	1	0.1%
総計	1,835	100.0%	1,849	100.0%	1,852	100.0%	1,644	100.0%	1,558	100.0%	1,422	100.0%	1,382	100.0%	1,213	100.0%	1,276	100.0%	1,136	100.0%	1,076	100.0%

※ 各割合(%)は、小数点第二位を四捨五入したものであるが、総計は、小数点以下の実数を合計したものである。

【全国】

	平成21年		平成22年		平成23年		平成24年		平成25年		平成26年		平成27年		平成28年		平成29年		平成30年		令和元年	
	自殺者数	割合	自殺者数	割合	自殺者数	割合	自殺者数	割合	自殺者数	割合	自殺者数	割合	自殺者数	割合	自殺者数	割合	自殺者数	割合	自殺者数	割合	自殺者数	割合
10歳代	565	1.7%	552	1.7%	622	2.0%	587	2.1%	547	2.0%	538	2.1%	554	2.3%	520	2.4%	567	2.7%	599	2.9%	659	3.3%
20歳代	3,470	10.6%	3,240	10.2%	3,304	10.8%	3,000	10.8%	2,801	10.3%	2,684	10.6%	2,352	9.8%	2,235	10.2%	2,213	10.4%	2,152	10.3%	2,117	10.5%
30歳代	4,794	14.6%	4,596	14.5%	4,455	14.5%	3,781	13.6%	3,705	13.6%	3,413	13.4%	3,087	12.8%	2,824	12.9%	2,703	12.7%	2,597	12.5%	2,526	12.5%
40歳代	5,261	16.0%	5,165	16.3%	5,053	16.5%	4,616	16.6%	4,589	16.8%	4,234	16.7%	4,069	16.9%	3,739	17.1%	3,668	17.2%	3,498	16.8%	3,426	17.0%
50歳代	6,491	19.8%	5,959	18.8%	5,375	17.5%	4,668	16.8%	4,484	16.4%	4,181	16.4%	3,979	16.6%	3,631	16.6%	3,593	16.9%	3,575	17.2%	3,435	17.0%
60歳代	5,958	18.1%	5,908	18.6%	5,547	18.1%	4,976	17.9%	4,716	17.3%	4,325	17.0%	3,973	16.5%	3,626	16.6%	3,339	15.7%	3,079	14.8%	2,902	14.4%
70歳代	3,671	11.2%	3,673	11.6%	3,685	12.0%	3,661	13.1%	3,785	13.9%	3,508	13.8%	3,451	14.4%	2,983	13.6%	2,926	13.7%	2,998	14.4%	2,917	14.5%
80歳代以上	2,405	7.3%	2,401	7.6%	2,429	7.9%	2,411	8.7%	2,533	9.3%	2,457	9.7%	2,459	10.2%	2,262	10.3%	2,256	10.6%	2,290	11.0%	2,134	10.6%
不詳	230	0.7%	196	0.6%	181	0.6%	158	0.6%	123	0.5%	87	0.3%	101	0.4%	77	0.4%	56	0.3%	52	0.2%	53	0.3%
総計	32,845	100.0%	31,690	100.0%	30,651	100.0%	27,858	100.0%	27,283	100.0%	25,427	100.0%	24,025	100.0%	21,897	100.0%	21,321	100.0%	20,840	100.0%	20,169	100.0%

※ 各割合(%)は、小数点第二位を四捨五入したものであるが、総計は、小数点以下の実数を合計したものである。

### 3 自殺者の職業別状況

(1) 職業別自殺者数と割合

【神奈川県】

	平成21年		平成22年		平成23年		平成24年		平成25年		平成26年		平成27年		平成28年		平成29年		平成30年		令和元年	
	自殺者数	割合	自殺者数	割合	自殺者数	割合	自殺者数	割合	自殺者数	割合	自殺者数	割合	自殺者数	割合	自殺者数	割合	自殺者数	割合	自殺者数	割合	自殺者数	割合
自営業者	163	8.9%	133	7.2%	115	6.2%	117	7.1%	111	7.1%	78	5.5%	88	6.4%	76	6.3%	64	5.0%	52	4.6%	69	6.4%
被雇用者・勤め人	511	27.8%	486	26.3%	521	28.1%	466	28.3%	447	28.7%	404	28.4%	426	30.8%	384	31.7%	377	29.5%	362	31.9%	339	31.5%
無職者	1,098	59.8%	1,167	63.1%	1,174	63.4%	1,034	62.9%	960	61.6%	910	64.0%	841	60.9%	719	59.3%	811	63.6%	702	61.8%	652	60.6%
不詳	63	3.4%	63	3.4%	42	2.3%	27	1.6%	40	2.6%	30	2.1%	27	2.0%	34	2.8%	24	1.9%	20	1.8%	16	1.5%
総計	1,835	100.0%	1,849	100.0%	1,852	100.0%	1,644	100.0%	1,558	100.0%	1,422	100.0%	1,382	100.0%	1,213	100.0%	1,276	100.0%	1,136	100.0%	1,076	100.0%

※ 各割合(%)は、小数点第二位を四捨五入したものであるが、総計は、小数点以下の実数を合計したものである。

【全国】

	平成21年		平成22年		平成23年		平成24年		平成25年		平成26年		平成27年		平成28年		平成29年		平成30年		令和元年	
	自殺者数	割合	自殺者数	割合	自殺者数	割合	自殺者数	割合	自殺者数	割合	自殺者数	割合	自殺者数	割合	自殺者数	割合	自殺者数	割合	自殺者数	割合	自殺者数	割合
自営業者	3,202	9.7%	2,738	8.6%	2,689	8.8%	2,299	8.3%	2,129	7.8%	1,840	7.2%	1,697	7.1%	1,538	7.0%	1,445	6.8%	1,483	7.1%	1,410	7.0%
被雇用者・勤め人	9,159	27.9%	8,568	27.0%	8,207	26.8%	7,421	26.6%	7,272	26.7%	7,164	28.2%	6,782	28.2%	6,324	28.9%	6,432	30.2%	6,447	30.9%	6,202	30.8%
無職者	19,667	59.9%	19,601	61.9%	19,103	62.3%	17,622	63.3%	17,383	63.7%	16,037	63.1%	15,157	63.1%	13,665	62.4%	13,097	61.4%	12,588	60.4%	12,233	60.7%
不詳	817	2.5%	783	2.5%	652	2.1%	516	1.9%	499	1.8%	386	1.5%	389	1.6%	370	1.7%	347	1.6%	322	1.5%	324	1.6%
総計	32,845	100.0%	31,690	100.0%	30,651	100.0%	27,858	100.0%	27,283	100.0%	25,427	100.0%	24,025	100.0%	21,897	100.0%	21,321	100.0%	20,840	100.0%	20,169	100.0%

※ 各割合(%)は、小数点第二位を四捨五入したものであるが、総計は、小数点以下の実数を合計したものである。



#### 4 自殺者の原因・動機別状況

##### (1) 原因・動機別自殺者数と割合

【神奈川県】

	平成21年		平成22年		平成23年		平成24年		平成25年		平成26年		平成27年		平成28年		平成29年		平成30年		令和元年	
	自殺者数	割合	自殺者数	割合	自殺者数	割合	自殺者数	割合	自殺者数	割合	自殺者数	割合	自殺者数	割合	自殺者数	割合	自殺者数	割合	自殺者数	割合	自殺者数	割合
家庭問題	197	10.7%	234	12.7%	207	11.2%	201	12.2%	227	14.6%	165	11.6%	175	12.7%	176	14.5%	154	12.1%	195	17.2%	150	13.9%
健康問題	634	34.6%	670	36.2%	688	37.1%	583	35.5%	578	37.1%	564	39.7%	502	36.3%	432	35.6%	483	37.9%	466	41.0%	394	36.6%
経済・生活問題	377	20.5%	361	19.5%	311	16.8%	262	15.9%	221	14.2%	178	12.5%	209	15.1%	181	14.9%	183	14.3%	166	14.6%	164	15.2%
勤務問題	136	7.4%	142	7.7%	150	8.1%	160	9.7%	142	9.1%	111	7.8%	104	7.5%	94	7.7%	88	6.9%	106	9.3%	96	8.9%
男女問題	71	3.9%	67	3.6%	59	3.2%	64	3.9%	60	3.9%	39	2.7%	36	2.6%	37	3.1%	36	2.8%	38	3.3%	47	4.4%
学校問題	15	0.8%	10	0.5%	30	1.6%	21	1.3%	18	1.2%	18	1.3%	17	1.2%	15	1.2%	21	1.6%	24	2.1%	20	1.9%
その他	60	3.3%	62	3.4%	85	4.6%	99	6.0%	80	5.1%	106	7.5%	80	5.8%	103	8.5%	87	6.8%	61	5.4%	84	7.8%
不詳	793	43.2%	782	42.3%	797	43.0%	674	41.0%	626	40.2%	579	40.7%	598	43.3%	493	40.6%	538	42.2%	418	36.8%	414	38.5%
総計	2,283	124.4%	2,328	125.9%	2,327	125.6%	2,064	125.5%	1,952	125.3%	1,760	123.8%	1,721	124.5%	1,531	126.2%	1,590	124.6%	1,474	129.8%	1,369	127.2%

※ 原因・動機は3つ以内の複数計上可能であり、自殺者の割合は、自殺者数(実数)を母数として、それぞれの原因・動機に該当した人数の割合を算出している。

※ 各割合(%)は、小数点第二位を四捨五入したものであるが、総計は、小数点以下の実数を合計したものである。

【全国】

	平成21年		平成22年		平成23年		平成24年		平成25年		平成26年		平成27年		平成28年		平成29年		平成30年		令和元年	
	自殺者数	割合	自殺者数	割合	自殺者数	割合	自殺者数	割合	自殺者数	割合	自殺者数	割合	自殺者数	割合	自殺者数	割合	自殺者数	割合	自殺者数	割合	自殺者数	割合
家庭問題	4,117	12.5%	4,497	14.2%	4,547	14.8%	4,089	14.7%	3,930	14.4%	3,644	14.3%	3,641	15.2%	3,337	15.2%	3,179	14.9%	3,147	15.1%	3,039	15.1%
健康問題	15,867	48.3%	15,802	49.9%	14,621	47.7%	13,629	48.9%	13,680	50.1%	12,920	50.8%	12,145	50.6%	11,014	50.3%	10,778	50.6%	10,423	50.0%	9,861	48.9%
経済・生活問題	8,377	25.5%	7,438	23.5%	6,406	20.9%	5,219	18.7%	4,636	17.0%	4,144	16.3%	4,082	17.0%	3,522	16.1%	3,464	16.2%	3,432	16.5%	3,395	16.8%
勤務問題	2,528	7.7%	2,590	8.2%	2,689	8.8%	2,472	8.9%	2,323	8.5%	2,227	8.8%	2,159	9.0%	1,978	9.0%	1,991	9.3%	2,018	9.7%	1,949	9.7%
男女問題	1,121	3.4%	1,103	3.5%	1,138	3.7%	1,035	3.7%	912	3.3%	875	3.4%	801	3.3%	764	3.5%	768	3.6%	715	3.4%	726	3.6%
学校問題	364	1.1%	371	1.2%	429	1.4%	417	1.5%	375	1.4%	372	1.5%	384	1.6%	319	1.5%	329	1.5%	354	1.7%	355	1.8%
その他	1,613	4.9%	1,533	4.8%	1,621	5.3%	1,535	5.5%	1,462	5.4%	1,351	5.3%	1,342	5.6%	1,148	5.2%	1,172	5.5%	1,081	5.2%	1,056	5.2%
不詳	8,411	25.6%	8,118	25.6%	8,070	26.3%	7,213	25.9%	7,027	25.8%	6,402	25.2%	6,044	25.2%	5,600	25.6%	5,391	25.3%	5,289	25.4%	-	-
総計	42,398	129.1%	41,452	130.8%	39,521	128.9%	35,609	127.8%	34,345	125.9%	31,935	125.6%	30,598	127.4%	27,682	126.4%	27,072	127.0%	26,459	127.0%	20,381	101.1%

※ 原因・動機は3つ以内の複数計上可能であり、自殺者の割合は、自殺者数(実数)を母数として、それぞれの原因・動機に該当した人数の割合を算出している。

※ 各割合(%)は、小数点第二位を四捨五入したものであるが、総計は、小数点以下の実数を合計したものである。

※ 令和元年は、不詳の人数が警察庁統計に計上されていないため不明。よって総計に不詳の人数は含まれていない。

## 5 自殺者の自殺未遂歴の状況

### (1) 自殺未遂歴有無別の自殺者数と割合

【神奈川県】

		平成21年		平成22年		平成23年		平成24年		平成25年		平成26年		平成27年		平成28年		平成29年		平成30年		令和元年	
		自殺者数	割合	自殺者数	割合	自殺者数	割合	自殺者数	割合	自殺者数	割合	自殺者数	割合	自殺者数	割合	自殺者数	割合	自殺者数	割合	自殺者数	割合	自殺者数	割合
未遂歴あり	男	162	12.4%	178	13.7%	178	14.0%	192	16.4%	168	15.5%	127	13.6%	134	14.5%	125	14.9%	138	15.5%	109	14.7%	113	15.4%
	女	<b>162</b>	<b>30.8%</b>	<b>190</b>	<b>34.7%</b>	<b>199</b>	<b>34.0%</b>	<b>159</b>	<b>33.5%</b>	<b>157</b>	<b>33.2%</b>	<b>161</b>	<b>33.1%</b>	<b>137</b>	<b>30.0%</b>	<b>122</b>	<b>32.4%</b>	<b>137</b>	<b>35.3%</b>	<b>118</b>	<b>29.9%</b>	<b>115</b>	<b>33.4%</b>
	計	324	17.7%	368	19.9%	377	20.4%	351	21.4%	325	20.9%	288	20.3%	271	19.6%	247	20.4%	275	21.6%	227	20.0%	228	21.2%
未遂歴なし	男	808	61.7%	788	60.6%	820	64.7%	742	63.4%	716	66.0%	633	67.7%	644	69.6%	562	67.1%	610	68.7%	517	69.8%	508	69.4%
	女	<b>289</b>	<b>54.9%</b>	<b>287</b>	<b>52.4%</b>	<b>319</b>	<b>54.5%</b>	<b>259</b>	<b>54.6%</b>	<b>272</b>	<b>57.5%</b>	<b>260</b>	<b>53.4%</b>	<b>283</b>	<b>61.9%</b>	<b>208</b>	<b>55.3%</b>	<b>218</b>	<b>56.2%</b>	<b>240</b>	<b>60.8%</b>	<b>199</b>	<b>57.8%</b>
	計	1,097	59.8%	1,075	58.1%	1,139	61.5%	1,001	60.9%	988	63.4%	893	62.8%	927	67.1%	770	63.5%	828	64.9%	757	66.6%	707	65.7%
不詳	男	339	25.9%	335	25.7%	269	21.2%	236	20.2%	201	18.5%	175	18.7%	147	15.9%	150	17.9%	140	15.8%	115	15.5%	111	15.2%
	女	<b>75</b>	<b>14.3%</b>	<b>71</b>	<b>13.0%</b>	<b>67</b>	<b>11.5%</b>	<b>56</b>	<b>11.8%</b>	<b>44</b>	<b>9.3%</b>	<b>66</b>	<b>13.6%</b>	<b>37</b>	<b>8.1%</b>	<b>46</b>	<b>12.2%</b>	<b>33</b>	<b>8.5%</b>	<b>37</b>	<b>9.4%</b>	<b>30</b>	<b>8.7%</b>
	計	414	22.6%	406	22.0%	336	18.1%	292	17.8%	245	15.7%	241	16.9%	184	13.3%	196	16.2%	173	13.6%	152	13.4%	141	13.1%
総計	男	1,309	100.0%	1,301	100.0%	1,267	100.0%	1,170	100.0%	1,085	100.0%	935	100.0%	925	100.0%	837	100.0%	888	100.0%	741	100.0%	732	100.0%
	女	<b>526</b>	<b>100.0%</b>	<b>548</b>	<b>100.0%</b>	<b>585</b>	<b>100.0%</b>	<b>474</b>	<b>100.0%</b>	<b>473</b>	<b>100.0%</b>	<b>487</b>	<b>100.0%</b>	<b>457</b>	<b>100.0%</b>	<b>376</b>	<b>100.0%</b>	<b>388</b>	<b>100.0%</b>	<b>395</b>	<b>100.0%</b>	<b>344</b>	<b>100.0%</b>
	計	1,835	100.0%	1,849	100.0%	1,852	100.0%	1,644	100.0%	1,558	100.0%	1,422	100.0%	1,382	100.0%	1,213	100.0%	1,276	100.0%	1,136	100.0%	1,076	100.0%

※ 各割合(%)は、小数点第二位を四捨五入したものであるが、総計は、小数点以下の実数を合計したものである。

【全国】

		平成21年		平成22年		平成23年		平成24年		平成25年		平成26年		平成27年		平成28年		平成29年		平成30年		令和元年	
		自殺者数	割合	自殺者数	割合	自殺者数	割合	自殺者数	割合	自殺者数	割合	自殺者数	割合	自殺者数	割合	自殺者数	割合	自殺者数	割合	自殺者数	割合	自殺者数	割合
未遂歴あり	男	3,130	13.3%	3,056	13.7%	3,162	15.1%	2,879	14.9%	2,848	15.2%	2,639	15.2%	2,341	14.0%	2,319	15.3%	2,100	14.2%	2,065	14.5%	1,989	14.1%
	女	<b>2,764</b>	<b>29.5%</b>	<b>2,833</b>	<b>30.1%</b>	<b>3,042</b>	<b>31.4%</b>	<b>2,612</b>	<b>30.4%</b>	<b>2,616</b>	<b>30.8%</b>	<b>2,505</b>	<b>31.2%</b>	<b>2,250</b>	<b>30.6%</b>	<b>1,988</b>	<b>29.3%</b>	<b>1,929</b>	<b>29.7%</b>	<b>1,937</b>	<b>29.6%</b>	<b>1,734</b>	<b>28.5%</b>
	計	5,894	17.9%	5,889	18.6%	6,204	20.2%	5,491	19.7%	5,464	20.0%	5,144	20.2%	4,591	19.1%	4,307	19.7%	4,029	18.9%	4,002	19.2%	3,723	18.5%
未遂歴なし	男	14,558	62.0%	13,593	61.0%	12,717	60.7%	11,896	61.7%	11,556	61.5%	11,014	63.3%	10,791	64.7%	9,873	65.3%	9,799	66.1%	9,476	66.3%	9,536	67.7%
	女	<b>4,919</b>	<b>52.5%</b>	<b>4,852</b>	<b>51.6%</b>	<b>4,961</b>	<b>51.2%</b>	<b>4,502</b>	<b>52.4%</b>	<b>4,410</b>	<b>51.9%</b>	<b>4,225</b>	<b>52.5%</b>	<b>3,956</b>	<b>53.9%</b>	<b>3,795</b>	<b>56.0%</b>	<b>3,569</b>	<b>54.9%</b>	<b>3,657</b>	<b>55.8%</b>	<b>3,448</b>	<b>56.6%</b>
	計	19,477	59.3%	18,445	58.2%	17,678	57.7%	16,398	58.9%	15,966	58.5%	15,239	59.9%	14,747	61.4%	13,668	62.4%	13,368	62.7%	13,133	63.0%	12,984	64.4%
不詳	男	5,784	24.6%	5,634	25.3%	5,076	24.2%	4,498	23.3%	4,383	23.3%	3,733	21.5%	3,549	21.3%	2,929	19.4%	2,927	19.7%	2,749	19.2%	2,553	18.1%
	女	<b>1,690</b>	<b>18.0%</b>	<b>1,722</b>	<b>18.3%</b>	<b>1,693</b>	<b>17.5%</b>	<b>1,471</b>	<b>17.1%</b>	<b>1,470</b>	<b>17.3%</b>	<b>1,311</b>	<b>16.3%</b>	<b>1,138</b>	<b>15.5%</b>	<b>993</b>	<b>14.7%</b>	<b>997</b>	<b>15.4%</b>	<b>956</b>	<b>14.6%</b>	<b>909</b>	<b>14.9%</b>
	計	7,474	22.8%	7,356	23.2%	6,769	22.1%	5,969	21.4%	5,853	21.5%	5,044	19.8%	4,687	19.5%	3,922	17.9%	3,924	18.4%	3,705	17.8%	3,462	17.2%
総計	男	23,472	100.0%	22,283	100.0%	20,955	100.0%	19,273	100.0%	18,787	100.0%	17,386	100.0%	16,681	100.0%	15,121	100.0%	14,826	100.0%	14,290	100.0%	14,078	100.0%
	女	<b>9,373</b>	<b>100.0%</b>	<b>9,407</b>	<b>100.0%</b>	<b>9,696</b>	<b>100.0%</b>	<b>8,585</b>	<b>100.0%</b>	<b>8,496</b>	<b>100.0%</b>	<b>8,041</b>	<b>100.0%</b>	<b>7,344</b>	<b>100.0%</b>	<b>6,776</b>	<b>100.0%</b>	<b>6,495</b>	<b>100.0%</b>	<b>6,550</b>	<b>100.0%</b>	<b>6,091</b>	<b>100.0%</b>
	計	32,845	100.0%	31,690	100.0%	30,651	100.0%	27,858	100.0%	27,283	100.0%	25,427	100.0%	24,025	100.0%	21,897	100.0%	21,321	100.0%	20,840	100.0%	20,169	100.0%

※ 各割合(%)は、小数点第二位を四捨五入したものであるが、総計は、小数点以下の実数を合計したものである。