

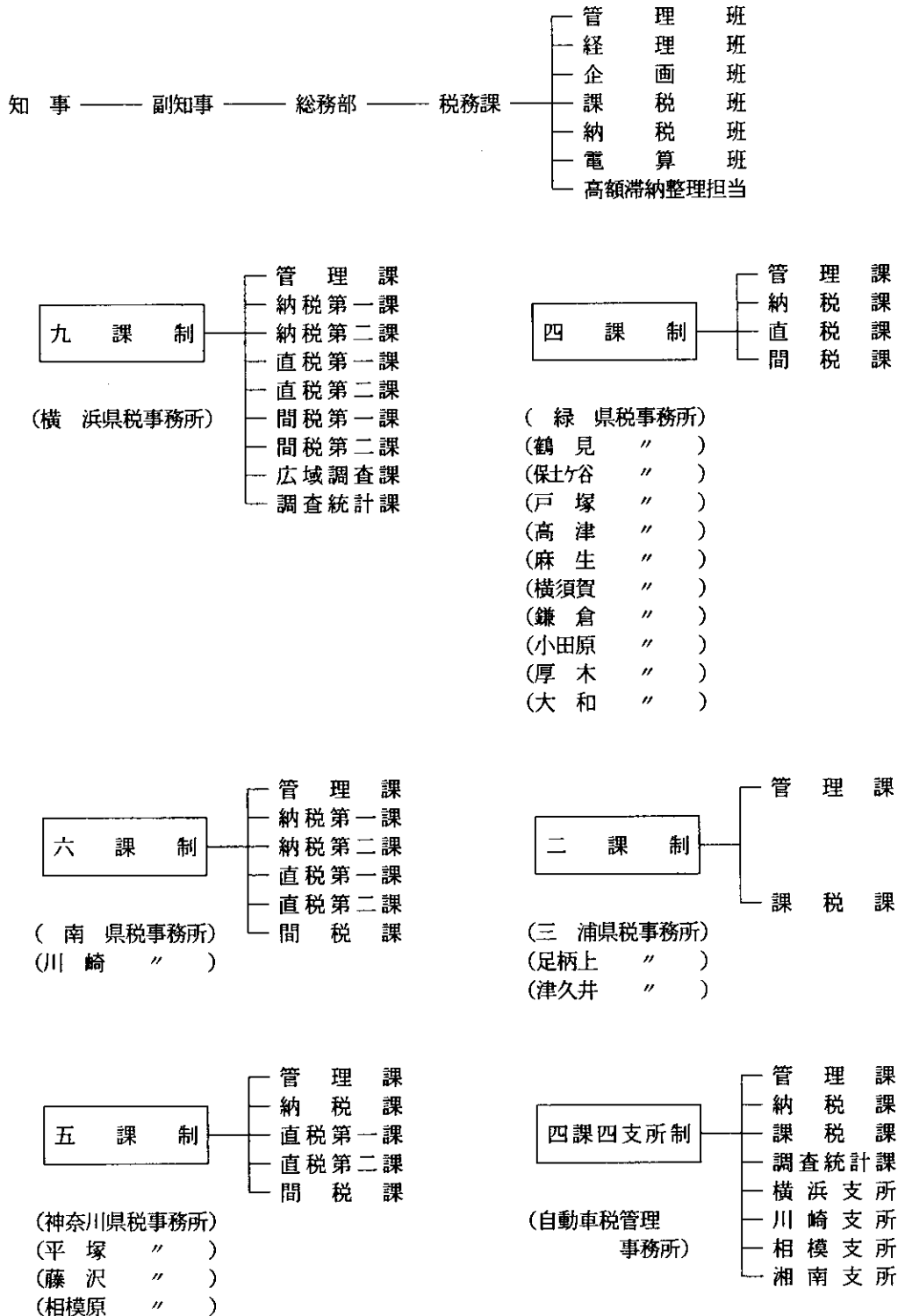
3 県の税務機構

(1) 税務機構

ア 機構の概要 (11. 6. 1)

本県の税務機構は、本庁機関と出先機関とに分かれている。本庁機関としては、神奈川県設置条例によって県税に関する事務を分掌している総務部があり、総務部に神奈川県行政組織規則によって税務課が設けられて県税の賦課、徴収に関する事務の総合的な運営を行っている。また、出先機関としては、神奈川県行政機関設置条例によって、県税事務所21か所、自動車税管理事務所1か所が設けられており、県税事務所にあつてはそれぞれの所管区域内の県税の賦課、徴収に関する事務を分掌し、自動車税管理事務所にあつては自動車税及び自動車取得税の賦課、徴収に関する事務を分掌している。

その機構を図表に示すと次のとおりである。



イ 出先機関の所在地及び所管区域

事務所名	所在地	所管区域	人口 (人)	面積 (km ²)	電話番号 郵便番号
横浜県税事務所	横浜市中区山下町32番地	横浜市 中区	120,792	20.50	045-651-1471(代) 664-5408 (〒 231-8555)
		横浜市 西区	76,422	7.02	
		計	197,214	27.52	
神奈川県税事務所	神奈川県 神奈川区広台太田町 3番地の8	神奈川県 神奈川区	207,674	23.80	045-321-5741(代) 321-5742 (〒 221-0824)
		神奈川県 港北区	289,149	31.30	
		計	496,823	55.10	
緑県税事務所	神奈川県 青葉区市ケ尾町 27番地の5	神奈川県 緑区	152,676	25.44	045-973-1911(代) 973-6738 (〒 225-8513)
		神奈川県 青葉区	261,726	35.15	
		計	414,402	60.59	
鶴見県税事務所	神奈川県 鶴見区鶴見中央 3丁目20番1号	神奈川県 鶴見区	251,876	33.27	045-521-3741(代) 505-1241 (〒 230-8514)
南県税事務所	神奈川県 南区弘明寺町31番地	神奈川県 南区	193,960	12.63	045-712-1515(代) 712-4964 (〒 232-0067)
		神奈川県 磯子区	222,318	19.91	
		神奈川県 磯子区	166,996	19.24	
		計	204,870	31.00	
保土ヶ谷県税事務所	神奈川県 保土ヶ谷区岩井町 143番地の2	神奈川県 保土ヶ谷区	198,168	21.91	045-711-3011(代) 711-3771 (〒 240-0023)
		神奈川県 旭谷区	250,316	32.88	
		計	121,315	17.07	
戸塚県税事務所	神奈川県 戸塚区上倉田町 449番地	神奈川県 戸塚区	569,799	71.86	045-881-3911(代) 862-3251 (〒 244-0816)
		神奈川県 栄区	247,628	35.77	
		計	119,090	18.48	
川崎県税事務所	神奈川県 川崎市川崎区日進町 25番地の1	神奈川県 川崎区	144,416	23.55	044-233-7351(代) 244-4360 (〒 210-8562)
		神奈川県 幸区	511,134	77.80	
		計	194,330	39.21	
高津県税事務所	神奈川県 高津区溝口 1丁目6番12号	神奈川県 中原区	135,587	10.05	044-833-1231(代) 833-0095 (〒 213-8515)
		神奈川県 高津区	329,917	49.26	
		計	194,680	14.70	
麻生県税事務所	神奈川県 麻生区上麻生 1丁目3番9号	神奈川県 高宮区	178,660	16.36	044-952-1500(代) 952-1611 (〒 215-8527)
		神奈川県 宮前区	197,029	18.61	
		計	570,369	49.67	
麻生県税事務所	神奈川県 多摩区 麻生区	神奈川県 多摩区	193,328	20.49	044-952-1500(代) 952-1611 (〒 215-8527)
		神奈川県 麻生区	137,877	23.28	
		計	331,205	43.77	
横須賀県税事務所	神奈川県 横須賀市日の出町2丁目 9番地の19	横須賀市	427,793	100.60	0468-23-0210(代) 23-5458 (〒 238-0006)
平塚県税事務所	神奈川県 平塚市西八幡1丁目 3番1号	神奈川県 平塚市	253,592	※ 67.88	0463-22-2711(代) 23-9396 (〒 254-0073)
		神奈川県 勢原市	167,057	103.61	
		神奈川県 磯宮町	98,512	55.52	
		神奈川県 磯宮町	32,229	※ 17.23	
		計	31,083	9.08	
鎌倉県税事務所	神奈川県 鎌倉市御成町12番18号	神奈川県 鎌倉市	582,473	※ 253.32	0467-22-5900(代) 25-1135 (〒 248-0012)
		神奈川県 倉子市	167,269	39.60	
		神奈川県 山手町	57,238	17.34	
		計	30,150	17.06	
藤沢県税事務所	神奈川県 藤沢市鶴沼石上2丁目 7番1号	神奈川県 藤沢市	254,657	74.00	0466-26-2111(代) 25-6289 (〒 251-8534)
		神奈川県 茅ヶ崎市	375,915	69.51	
		神奈川県 川崎市	217,953	※ 35.76	
		計	46,965	13.42	
			640,833	※ 118.69	

事務所名	所在地	所管区域	人口 (人)	面積 (km ²)	電話番号 郵便番号
小田原県税事務所	小田原市本町2丁目 3番24号	小田原市 箱根町 真鶴町 湯河原町 計	200,273 16,718 9,391 28,266 254,648	114.09 92.82 7.02 40.99 254.92	0465-22-1151(代) 22-3728 (〒250-0012)
相模原県税事務所	相模原市相模大野6丁目 3番1号	相模原市	593,285	90.39	042-745-1111(代) 745-8032 (〒228-8701)
三浦県税事務所	三浦市三崎町六合32番地	三浦市	52,864	32.16	0468-82-6811(代) 81-0297 (〒238-0294)
厚木県税事務所	厚木市水引2丁目3番1号	厚木市 愛川町 清川村 計	214,505 43,223 3,406 261,134	93.83 34.29 71.29 199.41	046-224-1111(代) 225-1785 (〒243-8522)
大和県税事務所	大和市中央5丁目1番4号	大和市 老名市 座間市 綾瀬市 計	210,270 116,877 124,232 80,811 532,190	27.06 26.48 17.58 22.28 93.40	046-264-2811(代) 263-9709 (〒242-0021)
足柄上県税事務所	足柄上郡開成町吉田島 2,489番地の2	足柄上郡 中井町 大井町 松田町 山北町 開成町 計	44,045 10,259 16,303 13,254 13,937 13,258 111,056	76.93 20.02 14.41 37.75 224.70 6.56 380.37	0465-83-5111(代) 82-6209 (〒258-0021)
津久井県税事務所	津久井郡津久井町中野 937番地の2	津久井郡 山井町 相模湖町 藤野町 計	23,141 30,649 10,950 11,461 76,201	19.90 122.04 31.59 64.91 238.44	042-784-1111(代) 784-8590 (〒220-0207)
自動車税管理事務所	横浜市南区弘明寺町31番地	県内全域	8,392,402	2,415.11	045-716-2111(代) 716-3199 (〒232-0067)
合 計					

備考1 人口は、平成11年4月1日現在のものである。

2 面積は、建設省国土地理院公表の「平成10年全国都道府県市区町村別面積調（平成10年10月1日現在）」による。

3 面積欄の※は、境界未定のため、昭和62年10月1日現在の数値を記載した。

4 電話番号の下段は、ファクシミリの番号である。

(2) 税務職員数

ア 事務所別職種別等職員数

平成11年6月1日現在

区分 所名	事務職				電気職	電話 交換職	内訳		合計
	副主幹以上		その他				男	女	
	男	女	男	女					
横 浜	31	3	24	16	—	2	55	21	76
神 奈 川	17	4	17	11	—	1	34	16	50
鶴 緑	15	2	16	9	—	1	31	12	43
鶴 見	10	4	14	6	—	1	24	11	35
保 南	20	6	24	10	—	1	44	17	61
戸 土 ヶ	16	7	12	8	—	1	28	16	44
川 塚	12	4	14	9	—	2	26	15	41
高 崎	19	3	17	7	—	—	36	10	46
麻 津	17	3	16	8	—	1	33	12	45
横 須 賀	12	2	12	3	—	1	24	6	30
平 塚	13	3	18	7	—	—	31	10	41
鎌 倉	20	2	19	8	—	—	39	10	49
藤 倉	13	2	11	4	—	1	24	7	31
小 田	21	3	22	9	—	3	43	15	58
相 模	14	3	13	8	—	—	27	11	38
三 原	18	5	16	13	1	2	35	20	55
厚 浦	5	1	6	2	—	1	11	4	15
大 木	13	3	13	4	—	—	26	7	33
足 柄	17	2	15	13	—	2	32	17	49
津 久 井	4	2	8	3	—	—	12	5	17
自 動 車 税 管 理	6	—	5	2	—	—	11	2	13
税 務 課	25	7	41	15	—	—	66	22	88
合 計	32	3	29	7	—	—	61	10	71
合 計	370	74	382	182	1	20	753	276	1,029

イ 税務職員数の推移

年度 区分	平成7年度	平成8年度	平成9年度	平成10年度	平成11年度
事務職	1,011	1,006	1,008	1,005	1,008
男	793	785	772	759	752
女	218	221	236	246	256
電気職	1	1	1	1	1
電話交換職	20	20	20	19	20
合計	1,032	1,027	1,029	1,025	1,029
うち休職	10	7	6	6	5

備考 税務職員数は、各年度4月1日現在、平成7年度及び平成11年度は6月1日現在の現員を示す。

ウ 事務所別課別職員数

区分	支所	管理課			納税課			直道課			税課						間税課			課税課			調査統計課		休職者	合計	
		課長	副課長	管理	課長	課長補佐	課長	課長補佐	課長	課長補佐	課長	課長補佐	課長	課長補佐	課長	課長補佐	課長	課長補佐	課長	課長補佐	課長	課長補佐	課長	課長補佐			課長
横濱	1	1	6	7	2	1	3	4	19	2	2	6	4	5	19	3	2	2	5	4	4	20	1	7	8	1	76
神奈川	1	1	4	5	1	1	1	5	17	2	1	4	3	5	16	1	1	2	4	4	5	5	1	1	1	50	
緑	1	1	4	5	1	1	1	5	14	1	1	5	3	6	13	1	1	1	3	3	4	4	1	1	1	43	
鶴見	1	1	3	4	1	1	1	4	9	1	1	6	4	4	11	1	1	1	4	4	5	5	1	1	1	35	
南	1	1	4	6	1	1	1	6	21	2	1	5	3	7	22	1	1	1	3	3	4	4	1	1	1	61	
保土ヶ谷	1	1	4	5	1	1	1	4	15	1	1	3	3	5	13	1	1	1	3	3	4	4	1	1	1	44	
戸塚	1	1	4	4	1	1	1	7	13	1	1	3	4	5	12	1	1	2	4	4	4	4	1	1	1	41	
川崎	1	1	3	6	1	1	1	4	15	2	2	3	2	4	13	1	1	1	4	4	6	6	1	1	1	46	
津	1	1	4	5	1	1	1	4	14	1	1	3	3	5	14	1	1	1	3	3	4	4	1	1	1	45	
生	1	1	3	3	1	1	1	5	9	1	1	4	4	4	9	1	1	1	2	2	3	3	1	1	1	30	
須賀	1	1	3	6	1	1	1	7	10	1	1	5	4	4	11	1	1	1	4	4	5	5	1	1	1	41	
平塚	1	1	3	5	1	1	1	5	17	2	1	4	3	4	16	1	1	1	4	4	4	4	1	1	1	49	
鎌倉	1	1	4	3	1	1	1	3	7	1	1	4	4	4	10	1	1	1	3	3	4	4	1	1	1	31	
原	1	1	8	5	1	1	1	5	18	2	1	5	3	4	18	1	1	1	4	4	5	5	1	1	1	58	
小田	1	1	4	4	1	1	1	4	10	1	1	3	3	4	11	1	1	1	4	4	6	6	1	1	1	38	
相模	1	1	7	5	1	1	2	5	18	2	1	4	3	4	17	1	1	1	4	4	5	5	1	1	1	55	
原	1	1	5	5	1	1	1	2	2	1	1	5	5	4	6	1	1	1	5	5	4	4	1	1	1	15	
浦	1	1	2	3	1	1	1	6	11	1	1	4	4	4	10	1	1	1	3	3	4	4	1	1	1	33	
木	1	1	6	5	1	1	1	5	16	1	1	4	3	6	15	1	1	1	3	3	4	4	1	1	1	49	
和	1	1	4	4	1	1	1	4	4	1	1	6	4	4	7	1	1	1	4	4	4	4	1	1	1	17	
上	1	1	4	4	1	1	1	2	2	1	1	4	4	4	5	1	1	1	4	4	4	4	1	1	1	13	
足柄	1	1	4	4	1	1	1	2	12	1	1	4	4	4	7	1	1	1	4	4	4	4	1	1	1	13	
久	1	1	4	4	1	1	1	2	4	1	1	4	4	4	5	1	1	1	4	4	4	4	1	1	1	88	
津	1	1	7	12	1	1	1	7	12	1	1	45	45	47	47	1	1	1	1	1	1	1	1	1	1	1	71
自	1	1	4	4	1	1	1	4	4	1	1	4	4	4	4	1	1	1	4	4	4	4	1	1	1	1	1
合計	53	29	110	79	23	241	24	19	18	162	67	290	30	7	14	173	97	321	4	2	69	100	2	17	19	5	1,029
課長	1	7	5	5	4	21	2	2	18	4	1	1	1	1	1	1	1	1	1	1	1	1	1	1	1	1	1
課長代理	4		9		6	14																					
管理																											
税収																											
税制																											
調査																											
電算																											

備考1 管理課長補の()番は副所長の業務を示す。
備考2 職員数には通常の職員交流による市町村の併任職員を含み、地方税収確保対策に係る市町村の併任職員を含まない。

工 稅務 関 係 部 幹 部 職 員

平成11年6月1日現在

区 分	所 長	副 所 長	管 理 課 長 調査総務課長	納 税 (第 一) 課 長	直 税 (第 一) 課 長	納 税 (第 二) 課 長	直 税 (第 二) 課 長	納 税 (第 一) 課 長	直 税 (第 一) 課 長	納 税 (第 一) 課 長	納 税 (第 二) 課 長	納 税 (第 二) 課 長	副 主 幹 (タ ッ プ)		
													主 幹 (納 税)	主 幹 (直 税)	
稅 務 課	淺沼 哲也	中津川 悟	塚本 直樹 (課長代理)	大塚 景久 (課長代理)	石川 正巳 (課長代理)	井上 忠秋 (課長代理)	井上 忠秋 (課長代理)	青藤 かずえ	築谷 武彦	前田 邦行	米山 利和 岡田 博雄	米山 利和 岡田 博雄	鈴木 康行 大石 宜信	間 税 担 当 (特 任)	池田 賢 赤羽目 智明
機 浜	稲岡 稔	鈴木 昭彦	三富 和夫 伊藤 辰男	笹本 秀行	金子 進	橋本 和夫	橋本 和夫	塚原美智子	吉田 伸一 添田 宏和	増田 泰夫 米沢 弘義	河 口 均	河 口 均	-	-	清水 要蔵 岩澤 健司
神 奈 川	山崎 織	高梨 忠志	加藤 洋	野持 千秋	植野 秀	-	-	川島 要一	草柳 孝雄	阿部 昭夫	-	-	細田 泰枝	-	-
緑	加藤 憲一	渡辺 和善	井上 尹之	藤田 家久	平泉岩太郎	-	-	山本 一夫	-	山田 義雄	-	-	佐藤 亮子	-	-
鶴 見	横溝 照久	原 昂	北村 英弥	渡辺 均	竹村 茂	-	-	磯部マサ江	-	-	-	-	-	-	-
南	岡崎 昭彦	日下野義雄	大石幸三郎	鈴木 弘美	小野 暢	松田 健	松田 健	村上 三朗	三橋 昭子	志村 保夫	-	-	片山 省三	-	-
保 土 ヶ 谷	澤野 鉄郎	宮田 博彦	飯塚 澄子	野地 忠行	小野里智見	-	-	俣野 光俊	-	-	-	-	中山 茂	-	-
戸 塚	北原 邦保	永田 清秀	石原 健二	編茂 和夫	佐藤信一郎	-	-	中山 武	浜田 洋	鈴木 秀夫	-	-	石川 良枝	-	-
川 崎	中須賀守敏	松岡 蔵	馬場 清	正岡 一男	木下 進	小沼喜代子	小沼喜代子	餅田由紀夫	小野 哲郎	藤原 慎一	-	-	大西 一美	-	-
高 津	川口 善好	伊藤 三郎	福田 治	齊藤 敏夫	高橋 博利	-	-	北村 幸一	磯野ルリ子	平本 多兄	-	-	-	-	-
麻 生	齋藤 守	藤木 英一	堀米 俊明	龍澤 哲朗	天辰 哲也	-	-	宮川 欣也	-	片平 公一	-	-	-	-	-
横 須 賀	佐久間義雄	千葉 隆三	山田 洋一	只川喜代司	纒 康夫	-	-	石井 英幸	依田 光史	森田 光雄	-	-	松谷沙斗志	-	-
平 塚	井奥 弘輝	下田 明穂	曲淵 仲久	橋場 誠二	吉川 隆	山口久仁子	山口久仁子	岩柳 良雄	-	-	-	-	-	-	-
鎌 倉	磯部扶佐雄	松月 博	芹澤 恭兄	冲 秀敏	大島 恵子	-	-	沢田 敏美	池田 篤雅	茨木 嘉道	-	-	吉田 肇夫	-	-
藤 沢	可知 敏和	井上 俊明	安西 弘之	平野 敏雄	秋元 吉喜	-	-	伊藤 信之	-	市原 政信	-	-	平井 利一	-	-
小 田 原	高橋 史郎	谷澤 正治	高橋 輝子	浅野 俊二	佐野 康成	-	-	加藤 義博	-	野谷 栄一	-	-	山室 成夫	-	-
相 模 原	篠塚 三郎	石井 栄治	島田 勲夫	三浦 重行	茅場 理美	-	-	-	-	-	-	-	笹井 雅雄	-	-
三 浦	宮川 誠治	鈴木 昭信	(副所長兼務)	-	金子 善作	-	-	-	-	-	-	-	-	-	-
厚 木	石本 興生	森田 洋一	松井 英夫	金子 洋	木下 徹	-	-	-	-	池上 征男	-	-	森久保節子	-	-
大 和	高山 昇	福島 一夫	相沢 靖久	石崎 茂	飯田 深	-	-	高橋 昭夫	-	日高慎一郎	-	-	田中 香江	-	-
足 柄 上	鳥居タケ子	横山 建正	(副所長兼務)	-	白銀 洋忠	-	-	-	-	-	-	-	-	-	-
津 久 井	伴瀬 亮男	田村 滋	(副所長兼務)	-	佐々木重昭	-	-	-	-	-	-	-	-	-	-
自 管	加藤 文夫	高橋 克忠	天野 基	星野静三郎	相澤支所長 中村ツギ子	相澤支所長 金山 晴治	相澤支所長 金山 晴治	相澤支所長 幸雄	相澤支所長 井上由貴江	相澤支所長 広瀬 平治	相澤支所長 橋戸 勝江	相澤支所長 武井 至平	相澤支所長 米山 明	課務スタッフ 村上 修	-

カ その他

(ア) 所別年齢別人員表

平成11年6月1日現在

所名	横	神		鶴		保	戸	川	高	麻	横	平	鎌	藤	小	相	三	厚	大	足	津	自税	税		
年齢	浜	奈	緑	見	南	土	塚	崎	津	生	須	塚	倉	沢	原	模	浦	木	和	柄	久	動管	務	計	
18～20	—	—	—	—	—	—	—	—	—	—	—	1	—	—	—	—	—	—	—	—	—	—	—	—	1
21～25	2	1	2	1	4	—	4	2	6	4	1	4	2	3	1	2	1	—	1	1	—	4	1	47	
26～30	20	9	11	9	12	10	6	12	8	7	8	5	6	13	8	6	4	6	10	4	4	33	15	226	
31～35	10	7	6	5	9	4	6	2	4	2	6	6	2	4	5	10	2	4	9	1	—	10	14	128	
36～40	7	8	5	3	7	4	6	6	7	—	9	6	6	9	3	10	1	6	6	5	3	6	16	139	
41～45	10	5	3	5	4	6	5	5	4	5	3	7	1	7	3	5	—	4	4	—	—	4	10	100	
46～50	15	8	5	2	10	7	1	7	6	5	2	4	3	8	5	8	2	—	5	2	3	12	11	131	
51～55	6	9	8	6	9	5	9	5	7	6	10	12	6	6	7	5	2	7	9	3	2	9	3	151	
56～60	3	2	2	3	4	7	2	7	2	—	2	3	4	5	5	5	2	5	3	1	1	10	1	79	
合計	73	49	42	34	59	43	39	46	44	29	41	48	30	55	37	51	14	32	47	17	13	88	71	1,002	
平均年齢	39.5	41.5	39.7	40.3	40.3	42.7	40.0	41.8	39.2	39.2	40.8	41.2	41.8	40.6	42.3	41.8	40.5	43.1	40.5	40.0	42.0	38.5	38.1	40.4	

備考 行政職給料表(1)の適用を受ける事務職員(市町村交流職員を除く。)についてのみ記載した。

(イ) 所別経験年数表

平成11年6月1日現在

所名	横	神		鶴		保	戸	川	高	麻	横	平	鎌	藤	小	相	三	厚	大	足	津	自税	税	
区分	浜	奈	緑	見	南	土	塚	崎	津	生	須	塚	倉	沢	原	模	浦	木	和	柄	久	動管	務	計
5年未満	19	14	20	10	25	16	12	12	20	7	18	18	9	22	10	17	1	5	18	5	4	39	8	329
5年以上 10年未満	12	12	11	11	11	8	12	9	5	8	10	10	5	15	10	11	3	12	11	3	3	26	23	241
10年以上 15年未満	15	10	2	1	4	7	6	7	6	4	4	5	4	7	4	11	4	3	5	5	1	7	18	140
15年以上 20年未満	8	4	1	3	8	5	4	8	5	5	1	4	4	2	5	3	3	3	10	2	1	5	8	102
20年以上 25年未満	3	3	2	3	2	3	1	5	5	1	1	5	1	1	3	3	—	2	—	—	1	1	4	50
25年以上	16	6	6	6	9	4	4	5	3	4	7	6	7	8	5	6	3	7	3	2	3	10	10	140
合計	73	49	42	34	59	43	39	46	44	29	41	48	30	55	37	51	14	32	47	17	13	88	71	1,002

備考 行政職給料表(1)の適用を受ける事務職員(市町村交流職員を除く。)についてのみ記載した。

4 争訟に関する調べ（平成10年度）

(1) 審査請求の件数及び処理状況

区 分	件 数			処 理 内 容						処 理 未 済	
	繰越分	10年度	計	取下げ	却 下	全 部 取 消	一 部 取 消	棄 却	計		
賦課 徴収	個人事業税	—	2	2	—	—	—	—	—	—	2
	不動産取得税	22	11	33	2	1	3	—	21	27	6
	特別地方消費税	—	1	1	—	—	—	—	—	—	1
	自動車税	—	16	16	1	—	—	—	1	2	14
	その他の税	—	7	7	—	1	—	—	—	1	6
徴 収	3	—	3	1	—	—	—	2	3	—	
計	25	37	62	4	2	3	—	24	33	29	

(2) 審査請求件数（要処理件数）の事務所別状況

区 分	横 濱	神 奈 川	緑 見	鶴 南	保 土 ヶ 谷	戸 塚	川 崎	高 津	横 須 賀	平 塚	鎌 倉	藤 沢	小 田 原	相 模 原	三 浦	厚 木	大 和	足 柄 上	津 久 井	自動車税管理	計
	浜	川	見	南	谷	塚	崎	津	賀	塚	倉	沢	原	原	浦	木	和	上	井	管理	
賦課 徴収	個人事業税	—	—	—	1	—	—	—	—	—	—	1	—	—	—	—	—	—	—	—	2
	不動産取得税	4	10	4	1	2	1	1	3	—	1	1	1	—	1	—	—	1	2	—	33
	特別地方消費税	—	—	—	—	—	—	—	—	—	1	—	—	—	—	—	—	—	—	—	1
	その他の税	1	1	—	1	—	1	—	—	1	—	—	—	—	—	—	—	1	—	—	17
徴 収	—	1	—	—	1	—	—	—	—	—	—	—	—	—	—	—	—	—	—	1	3
計	5	12	4	2	4	2	1	3	1	1	2	1	1	—	—	—	2	2	—	18	62

(3) 訴訟に関する調べ

区 分	発 生 件 数			完 結 内 容						係 属 件 数	係属審級別内訳			
	繰越分	10年度	計	取下げ	却下	勝訴	一部 敗訴	敗訴	計		1審	2審	3審	
賦課 徴収 その他	不動産取得税	2	5	7	1	—	1	—	—	2	5	5	—	—
	その他	1	—	1	—	1	—	—	—	1	—	—	—	
	徴 収	4	—	4	2	—	1	—	—	3	1	1	—	
	その他	1	1	2	—	—	—	—	—	—	2	1	1	—
計	8	6	14	3	1	2	—	—	6	8	7	1	—	

5 徴 税 費

(1) 徴 税 費

区 分		平成 9 年度 決算額 A	平成10年度 決算額 B	前 年 度 対比 (B/A)	平成11年度 当初予算額 C	前 年 度 対比 (C/B)	
		千円	千円	%	千円	%	
税収入	予 算 額	976,453,487	989,296,773	101.3	890,619,660	90.0	
	調 定 額	1,012,779,310	987,879,960	97.5	921,502,240	93.3	
	収 入 額	976,494,214	952,662,302	97.6	890,619,660	93.5	
徴 費	職 員 給	4,132,420	4,233,073	102.4	4,263,975	100.7	
	人 件 費	超 過 勤 務 手 当	465,124	440,516	94.7	443,732	100.7
		諸 手 当					
		税 務 特 別 手 当	317,560	317,826	100.1	300,182	94.4
	そ の 他 の 手 当	3,560,074	3,539,885	99.4	3,389,144	95.7	
	小 計	4,342,758	4,298,227	99.0	4,133,058	96.2	
	そ の 他 の 人 件 費	1,285,605	1,361,986	105.9	1,405,614	103.2	
	計	9,760,783	9,893,286	101.4	9,802,647	99.1	
	旅 費	96,279	93,180	96.8	93,180	100.0	
	税 費	需 用 費	446,515	470,329	105.3	404,708	86.0
需 通 信 運 搬 費		408,960	407,014	99.5	446,585	109.7	
備 品 費		6,615	15,218	230.1	5,398	35.5	
そ の 他		1,047,155	1,412,159	134.9	986,268	69.8	
計	1,909,245	2,304,720	120.7	1,842,959	80.0		
費	徴 収 取 扱 費 等	個 人 県 民 税 徴 収 取 扱 費	18,522,101	16,352,855	88.3	15,888,104	97.2
		納 税 貯 蓄 組 合 補 助 金 等	22,467	20,637	91.9	18,543	89.9
		特 別 徴 収 義 務 者 交 付 金 等	1,692,429	1,643,096	97.1	1,643,761	100.0
		地 方 消 費 税 徴 収 取 扱 費	155,377	584,750	376.3	444,347	76.0
		そ の 他	28,260	18,720	66.2	16,100	86.0
計	20,420,634	18,620,058	91.2	18,010,855	96.7		
合 計		32,186,941	30,911,244	96.0	29,749,641	96.2	
税収入に対 する徴税費 の割合	対 予 算 額	3.30%	3.12%	94.5	3.34%	107.1	
	対 調 定 額	3.18%	3.13%	98.4	3.23%	103.2	
	対 収 入 済 額	3.30%	3.24%	98.2	3.34%	103.1	
徴税職員数 (現員)	吏 員	1,002人	1,010人	100.8	1,007人	99.7	
	そ の 他	20人	20人	100.0	21人	105.0	
	計	1,022人	1,030人	100.8	1,028人	99.8	
職 員 1 人 当 た り の 徴 税 額		955,474	924,915	96.8	866,362	93.7	
職 員 1 人 当 た り の 徴 税 費		31,494	30,011	95.3	28,939	96.4	
〈 参 考 〉							
県 民 税 利 子 割 等 交 付 金		90,461,422	143,207,005	158.3	123,619,221	86.3	
県 税 過 誤 納 還 付 金 及 び 同 還 付 加 算 金		9,715,981	13,000,000	133.8	5,000,000	38.5	

備考 徴税職員数(現員)の平成10年度までは年度末現在、平成11年度は平成11年4月1日現在の職員数である。

(2) 個人県民税の徴収取扱費（その1）

（単位 円）

区 分	平成10年度実績			取扱費交付額	
	調 定 額	収 入 額	収入率	納税通知書に 対する分 ア	払い込まれた金額 に対する分 イ
			%		
横 浜 県 税 事 務 所	104,619,944,322	95,480,708,374	91.3	105,729,360	6,745,806,146
川 崎 ”	37,558,963,743	33,926,192,188	90.3	40,294,380	2,408,863,150
横 須 賀 ”	10,409,927,857	9,559,332,383	91.8	13,536,000	683,304,082
平 塚 ”	14,538,626,628	13,227,377,085	91.0	16,734,840	944,210,396
鎌 倉 ”	9,822,897,186	9,054,205,399	92.2	8,116,800	645,430,340
藤 沢 ”	19,047,626,860	17,385,988,771	91.3	18,896,760	1,236,441,313
小 田 原 ”	6,126,139,971	5,385,660,339	87.9	8,609,820	390,791,338
相 模 原 ”	15,481,626,930	14,067,353,141	90.9	17,909,760	995,081,888
三 浦 ”	1,210,309,081	1,003,109,922	82.9	213,780	72,473,978
厚 木 ”	7,076,831,843	6,161,581,590	87.1	7,777,740	436,274,224
大 和 ”	14,365,390,780	12,873,054,110	89.6	17,436,240	918,812,850
足 柄 上 ”	2,522,858,755	2,447,208,158	97.0	3,154,320	175,892,651
津 久 井 ”	1,707,150,697	1,549,912,165	90.8	2,005,320	111,132,279
合 計	244,488,294,653	222,121,683,625	90.9	260,415,120	15,764,514,635

(2) 個人県民税の徴収取扱費(その2)

(単位 円)

区 分	取 扱 費 交 付 額			
	過 誤 納 還 付 金 に 対 す る 分 ウ	還 付 加 算 金 に 対 す る 分 エ	報 奨 金 に 対 す る 分 オ	合 計 ア+イ+ウ+エ+オ
横 浜 県 税 事 務 所	94,800,342	5,500,034	28,215,514	6,980,051,396
川 崎 ”	24,636,677	1,604,433	30,867,288	2,506,265,928
横 須 賀 ”	7,298,268	491,491	—	704,629,841
平 塚 ”	8,688,335	782,063	7,945,805	978,361,439
鎌 倉 ”	9,678,656	353,511	—	663,579,307
藤 沢 ”	14,567,408	685,386	4,851,846	1,275,442,713
小 田 原 ”	7,125,146	278,846	—	406,805,150
相 模 原 ”	11,529,768	609,077	27,001,047	1,052,131,540
三 浦 ”	779,803	5,023	563,478	74,036,062
厚 木 ”	4,515,583	12,091	8,501,656	457,081,294
大 和 ”	11,798,494	467,764	6,615,053	955,130,401
足 柄 上 ”	3,195,096	103,455	353,333	182,698,855
津 久 井 ”	694,246	33,311	2,776,451	116,641,607
合 計	199,307,822	10,926,485	117,691,471	16,352,855,533